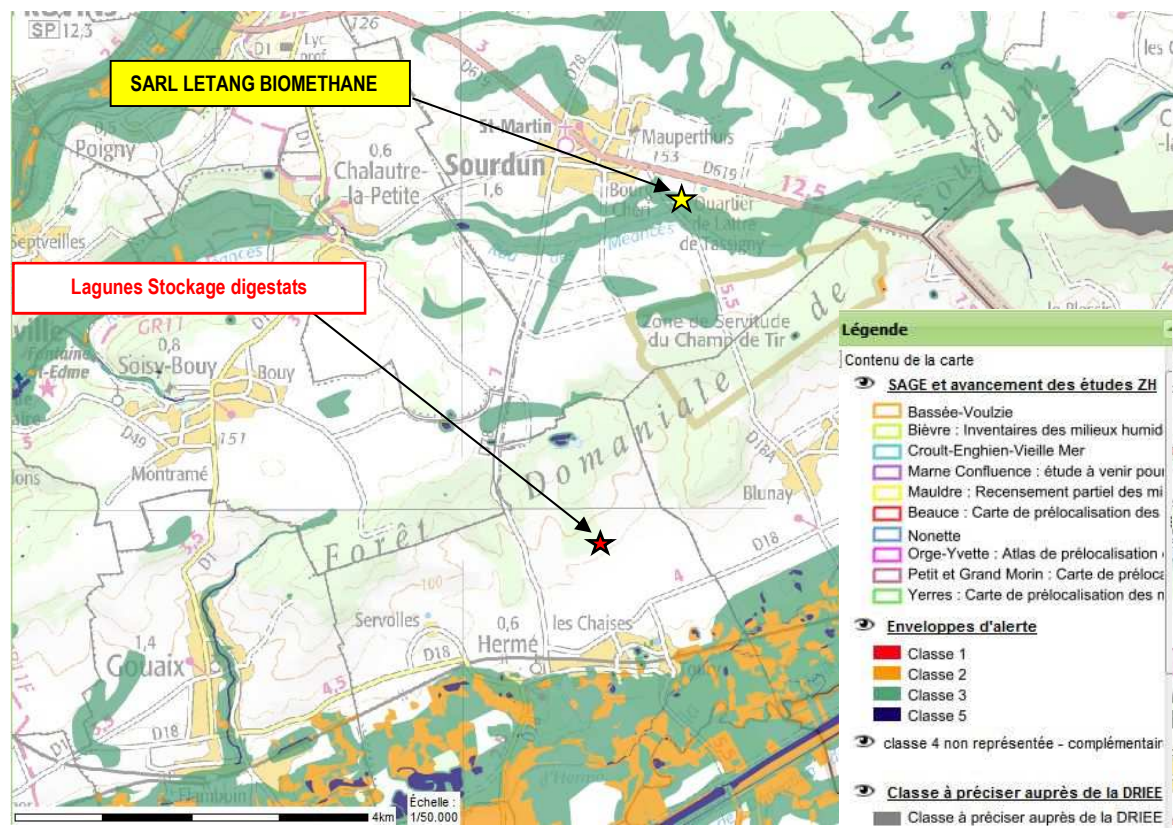


Annexe 8 : Note sur les Zones Humides

La DIREN a mené en 2009 une étude sur les secteurs potentiellement humides en Ile-de-France.

La carte CARMEN de synthèse « Enveloppes d'alerte potentiellement humides » a été consultée.

Carte 1 : Identification des enveloppes d'alerte humides en Ile-de-France - (secteur de Provins)



Les zones humides s'étendent principalement le long des cours d'eau (ruisseau des Méances) et dans la vallée de la Seine. Elles sont composées de milieux variés (prairies, roselières, forêts alluviales, tourbières, plans d'eau, mares...) et présentent un intérêt écologique en accueillant notamment de nombreux oiseaux d'eau (canards, hérons...).

Elles jouent par ailleurs un rôle essentiel dans la régulation des crues et inondations.

Le secteur d'étude (site de méthanisation de la SARL LETANG BIOMETHANE + plan d'épandage) est caractérisé par des zones humides de **classe 3** : « Zones pour lesquelles les informations existantes laissent présager une forte probabilité de présence d'une zone humide, qui reste à vérifier et dont les limites sont à préciser ».

Ces informations de prélocalisation ont été donc retenues et recoupées avec les données de l'étude agropédologique sur le terrain, notamment pour confirmer le degré d'hydromorphie des sols étudiés ainsi que l'éventuelle présence ou pas de végétations caractéristiques de zones humides.

La prélocalisation des zones humides est rapportée ci-après sur la carte de localisation du plan d'épandage.

L'étude agro-pédologique réalisée sur le terrain pour l'ensemble du parcellaire a permis de caractériser l'hydromorphie des parcelles et de repérer les autres critères de définition de zones humides (présence de végétaux caractéristiques, joncs, ...).

Ce type de zone a été rencontré sur le secteur d'étude en bordure de ruisseaux, notamment les ruisseaux des Méances et des Valigots. Dans ce cas, l'aptitude 0 attribuée coïncide avec l'exclusion de 35 m prise en compte réglementairement le long des cours d'eau.

34,7 ha des parcelles potentiellement situées dans les zones humides pré-localisées ont été jugées inaptes à l'épandage selon l'étude agropédologique (une partie de ces surfaces était exclue du fait de la proximité (< 35 m) des cours d'eau).

Les zones boisées et les prairies alluviales en sont donc exclues.