



# Infrastructures linéaires et milieux humides dans le SRCE

Rencontre des gestionnaires d'infrastructures linéaires  
09/02/2016



# Les deux principales causes d'extinction d'espèces sur la planète

*Un constat reconnu par la communauté scientifique internationale*

- la disparition des habitats naturels
- la « fragmentation » des habitats



Diminution de la taille des populations, simplification des communautés



Plus grande sensibilité aux aléas environnementaux et démographiques

**Probabilité d'extinction accrue**

**Trame verte et bleue : ensemble des continuités écologiques (réservoirs de biodiversité et corridors écologiques) à préserver ou à restaurer**

# Un facteur de fragmentation : les barrières

Certains éléments du paysage ont une perméabilité plus ou moins grande.

D'autres jouent un rôle de barrière peu ou pas franchissable.

Ils peuvent être naturels (fleuves, grands lacs), mais souvent artificiels, linéaires (routes, voies ferrées) ou non (centres urbains)

Dépend du type de locomotion de l'espèce.



Des pratiques peuvent également avoir un rôle de barrière (pesticides...)

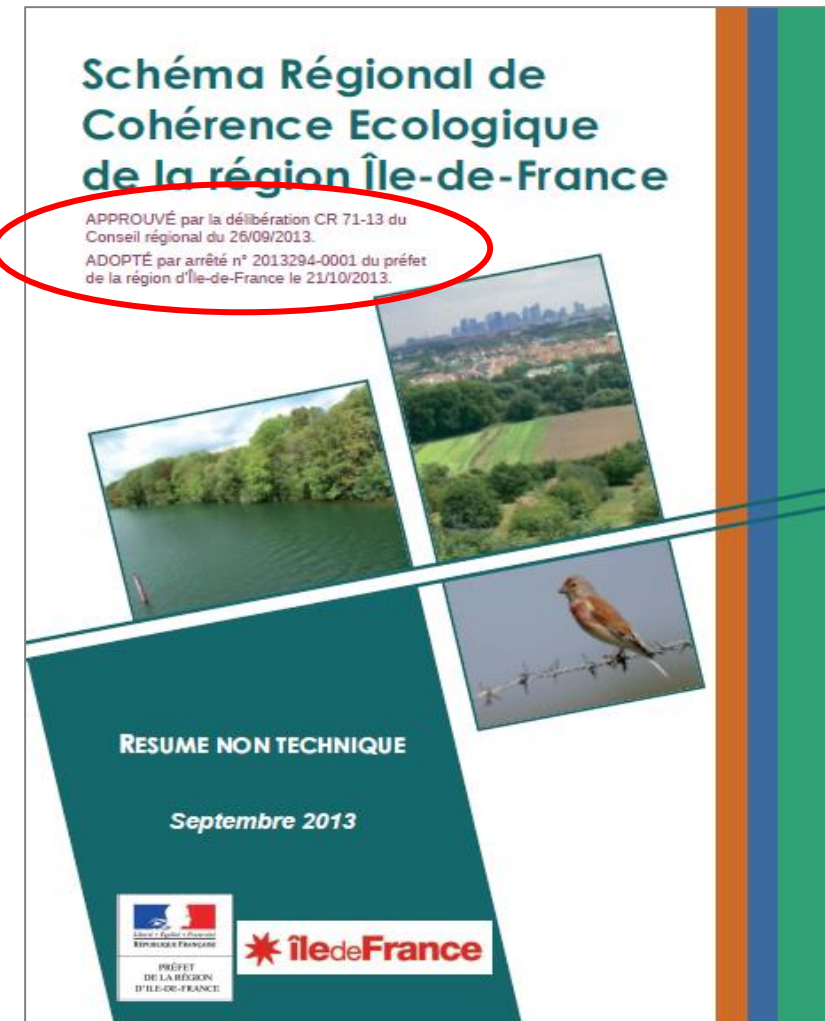
# SRCE, volet régional de la trame verte et bleue

## Outil d'aménagement durable

- Résumé non technique
- Tome I - Les composantes de la TVB
- Tome II - Les enjeux et le plan d'action
- Tome III - L'atlas cartographique
- Tome IV - Le rapport environnemental
- Un guide de lecture

*Et une plaquette de présentation*

[www.drieedev.fr/le-srce-d-ile-de-france-adopte-a1685.html](http://www.drieedev.fr/le-srce-d-ile-de-france-adopte-a1685.html)  
[www.natureparif.fr/srce](http://www.natureparif.fr/srce)



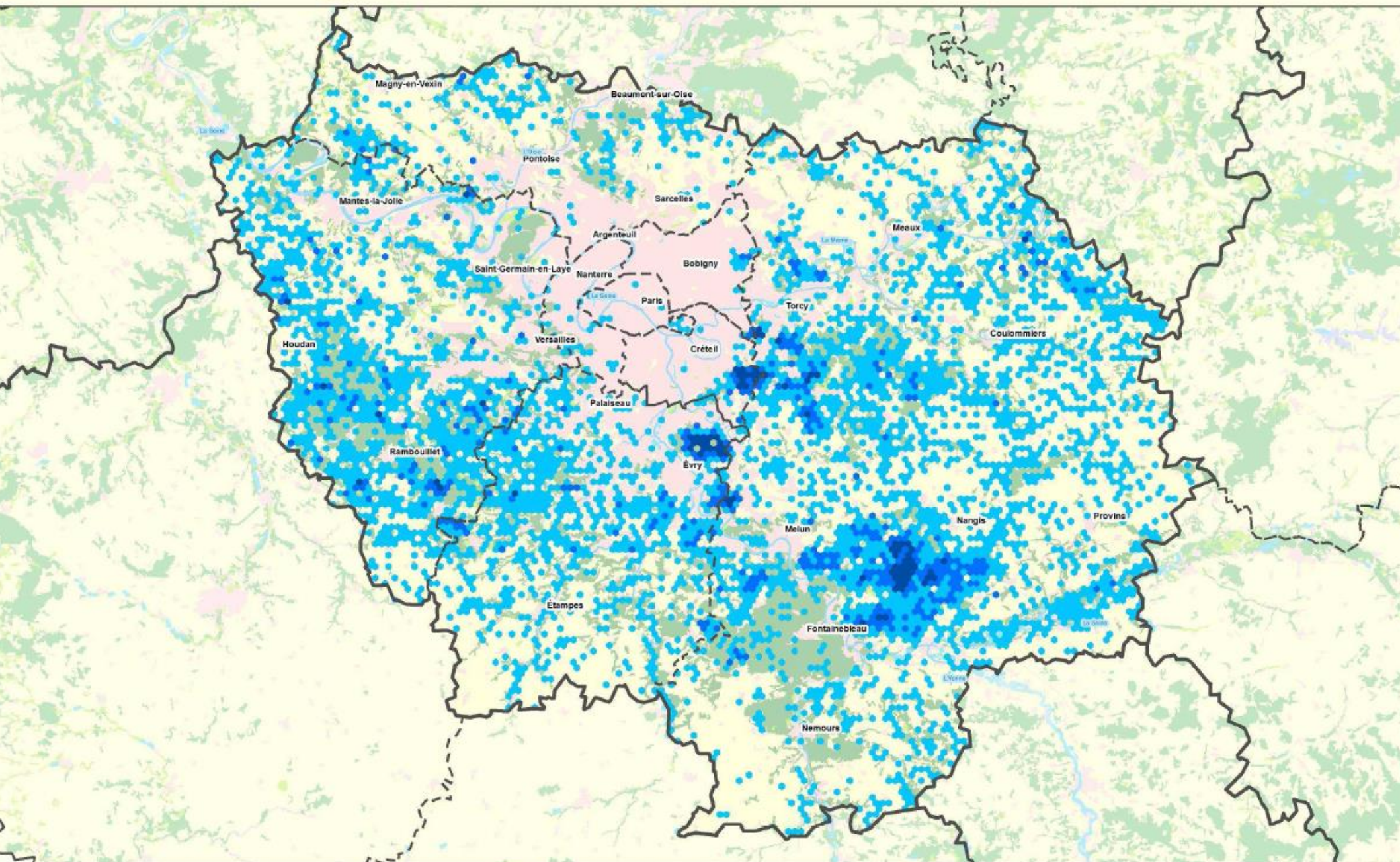
# Ce qui dit le SRCE

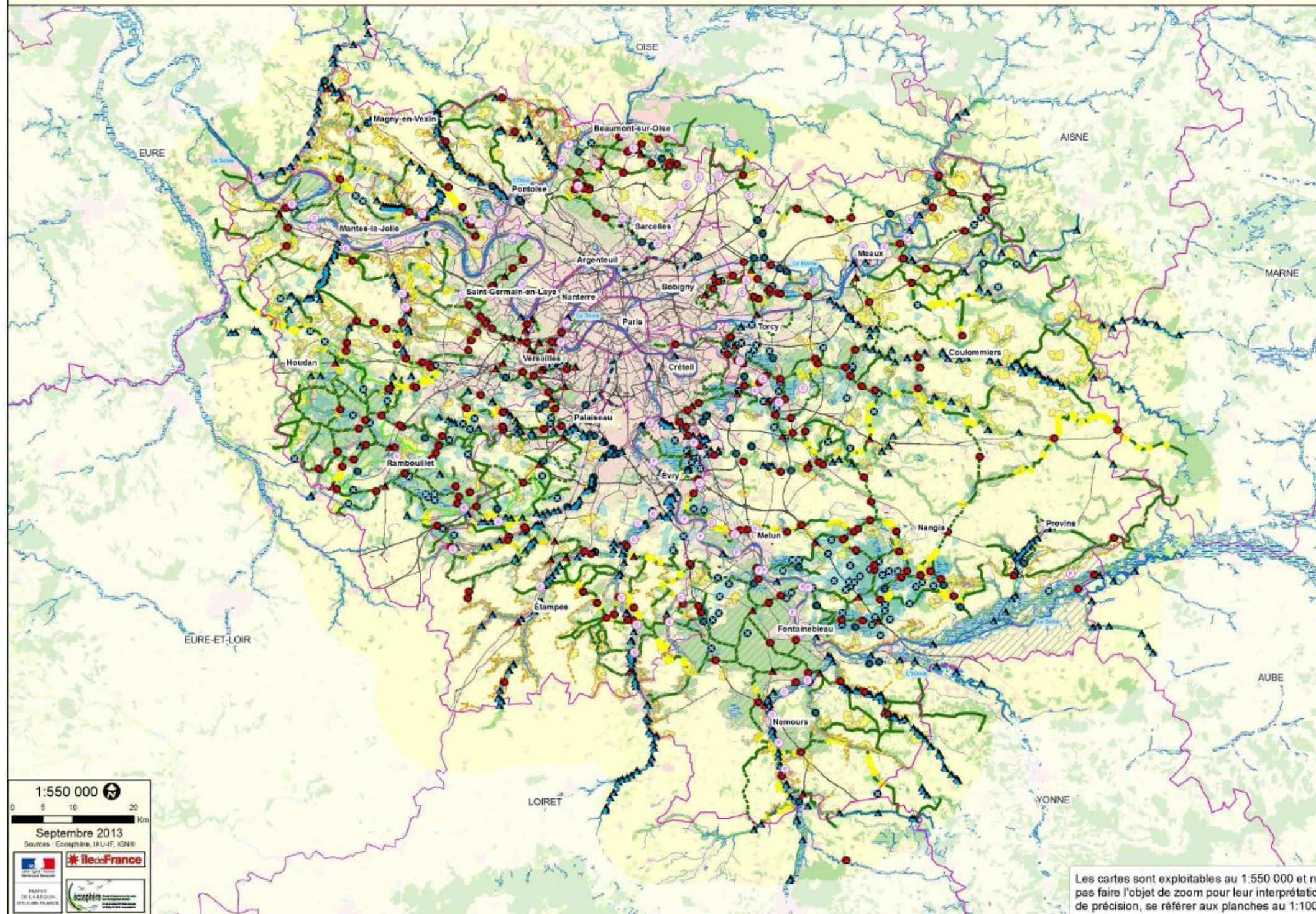
## Milieux humides : 4 enjeux majeurs

1. **Réhabiliter les annexes hydrauliques** (bras morts, marais) pour favoriser la diversité de habitats
2. **Aménager les ouvrages hydrauliques** pour décroisonner les cours d'eau et rétablir la continuité piscicole et sédimentaire
3. **Réduire l'artificialisation des berges**
4. **Stopper la disparition des zones humides**

## Infrastructures linéaires : 4 enjeux majeurs

1. **Prévoir les aménagements nécessaires pour les infrastructures nouvelles**
2. **Poursuivre et généraliser les pratiques de gestion des annexes naturelles**
3. **Requalifier les infrastructures existantes** pour le franchissement de la faune
4. **Atténuer l'impact des ouvrages routiers et ferroviaires** sur les déplacements des espèces des mares et zones humides





Les cartes sont exploitables au 1:550 000 et ne peuvent pas faire l'objet de zoom pour leur interprétation de précision, se référer aux planches au 1:100 000.

# Orientations stratégiques pour les milieux aquatiques et humides

Remettre **les espèces au cœur de l'action** en faveur des cours d'eau, des milieux humides et des milieux associés

**Restaurer les continuités longitudinales** : Assurer la libre circulation des espèces, notamment des migrateurs amphihalins et holobiotiques.

**Restaurer des continuités latérales** :

Renaturer les berges des cours d'eau

Rétablir la **connectivité avec les milieux terrestres riverains** : Milieux annexes et connexes (espaces de transition, milieux humides, champs d'expansion de crues...)

Stopper la disparition et la dégradation des **zones humides** :

Restaurer les zones humides de fond de vallée, maintenir et protéger les prairies humides,



# *Orientations stratégiques pour les infrastructures linéaires*

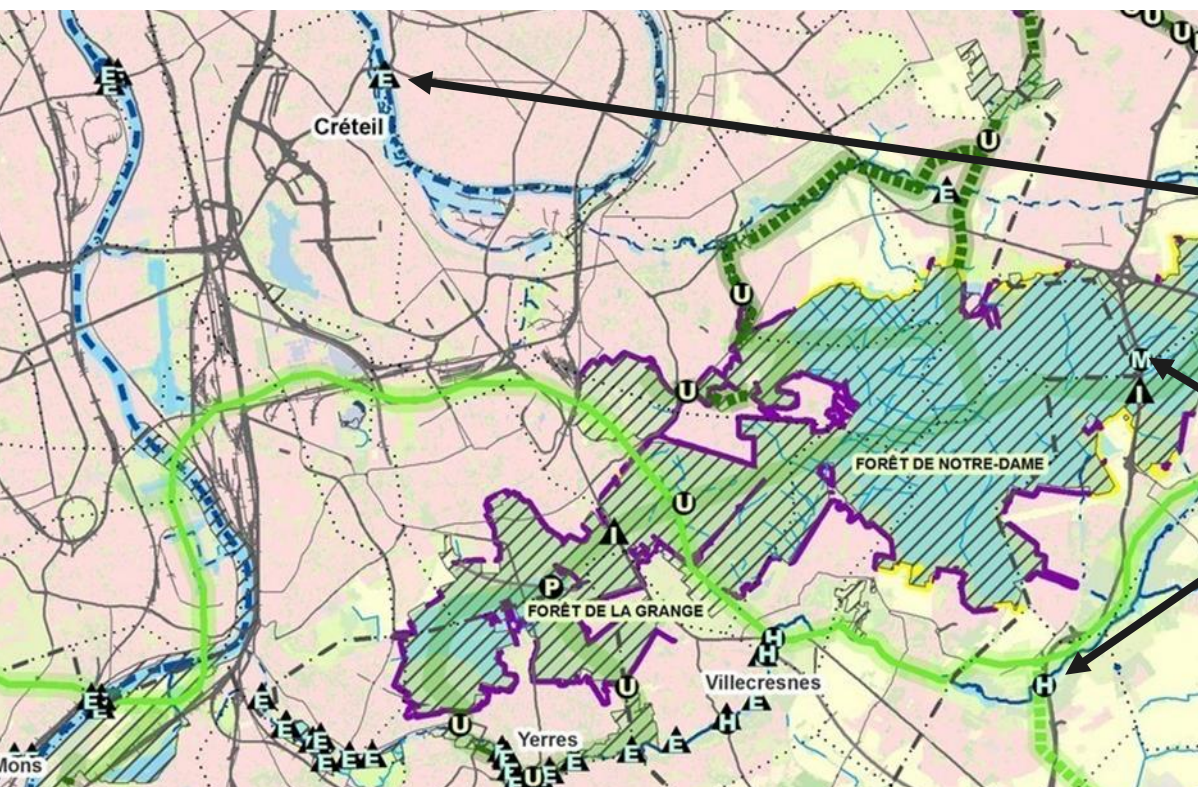
**Atténuer la fragmentation du territoire régional** pour assurer la fonctionnalité des continuités, en priorité pour celles pour lesquelles l'IDF porte une responsabilité nationale et interrégionale.

**Assurer la requalification des infrastructures existantes** en priorité pour celles pour lesquelles l'IDF porte une responsabilité nationale et interrégionale.

**Améliorer la transparence des infrastructures linéaires** ayant un effet de coupure dans les réservoirs de biodiversité et sur les corridors.

**Préserver les continuités dans le cas des nouveaux projets, les restaurer dans le cas des infrastructures existantes.**

# Lecture illustrée de la carte des composantes (1:100 000)



## ÉLÉMENTS FRAGMENTANTS

### Obstacles de la sous-trame bleue





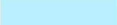
**E** Obstacles à l'écoulement (ROE v3)

### Points de fragilité des continuités de la sous-trame bleue

**M** Secteurs riches en mares et mouillères recoupés par des infrastructures de transport

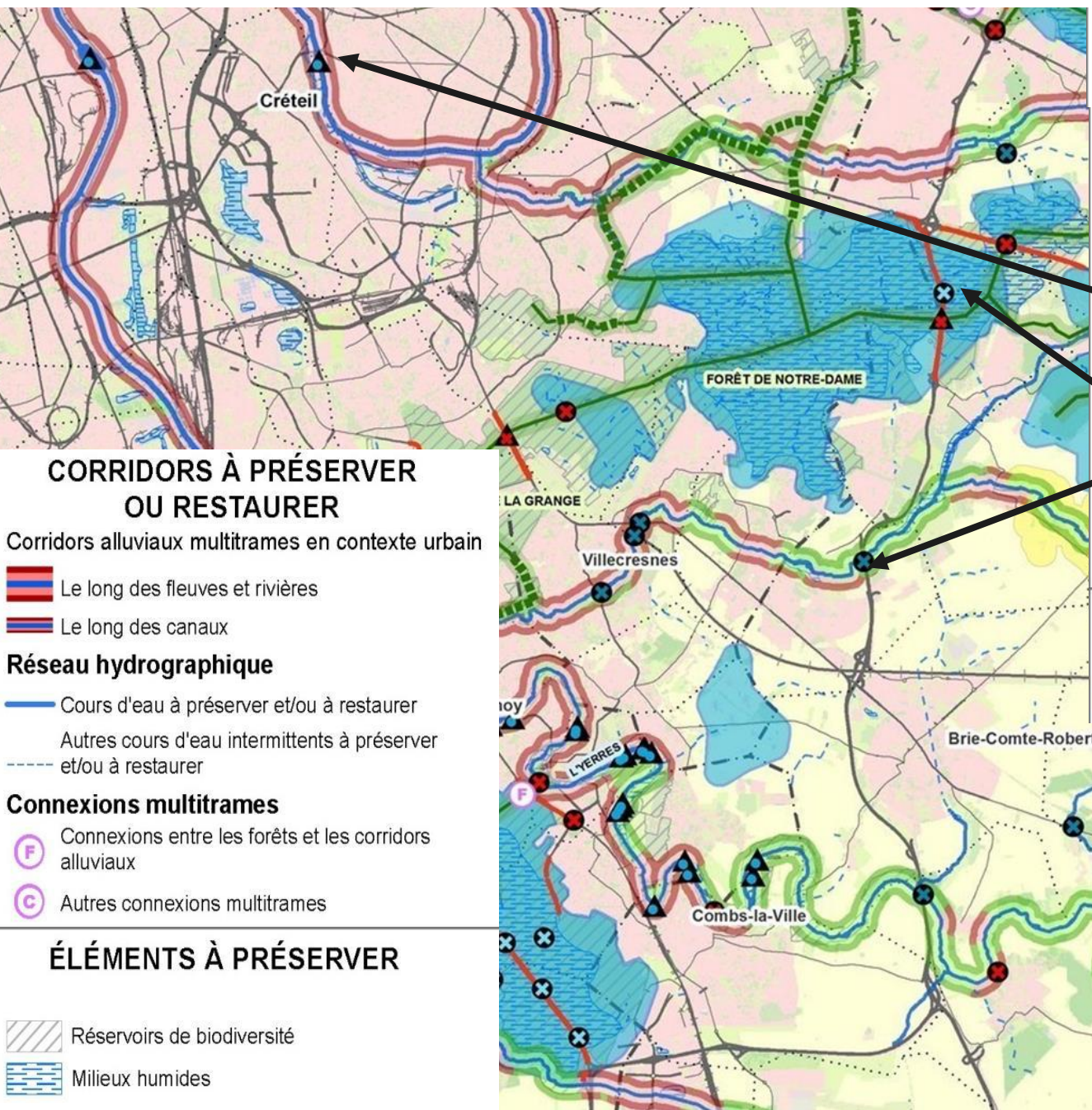
**H** Milieux humides alluviaux recoupés par des infrastructures de transport

## Corridors et continuum de la sous-trame bleue

-  Cours d'eau et canaux fonctionnels
-  Cours d'eau et canaux à fonctionnalité réduite
-  Cours d'eau intermittents fonctionnels
-  Cours d'eau intermittents à fonctionnalité réduite
-  Corridors et continuum de la sous-trame bleue





# Lecture illustrée de la carte des objectifs (1:100 000)




## CORRIDORS À PRÉSERVER OU RESTAURER



Corridors alluviaux multitramés en contexte urbain

-  Le long des fleuves et rivières
-  Le long des canaux


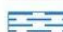
## Réseau hydrographique

-  Cours d'eau à préserver et/ou à restaurer
-  Autres cours d'eau intermittents à préserver et/ou à restaurer

## Connexions multitramés






-  Connexions entre les forêts et les corridors alluviaux
-  Autres connexions multitramés

## ÉLÉMENTS À PRÉSERVER

-  Réservoirs de biodiversité
-  Milieux humides

## ÉLÉMENTS FRAGMENTANTS À TRAITER PRIORITAIREMENT

### Obstacles et points de fragilité de la sous-trame bleue

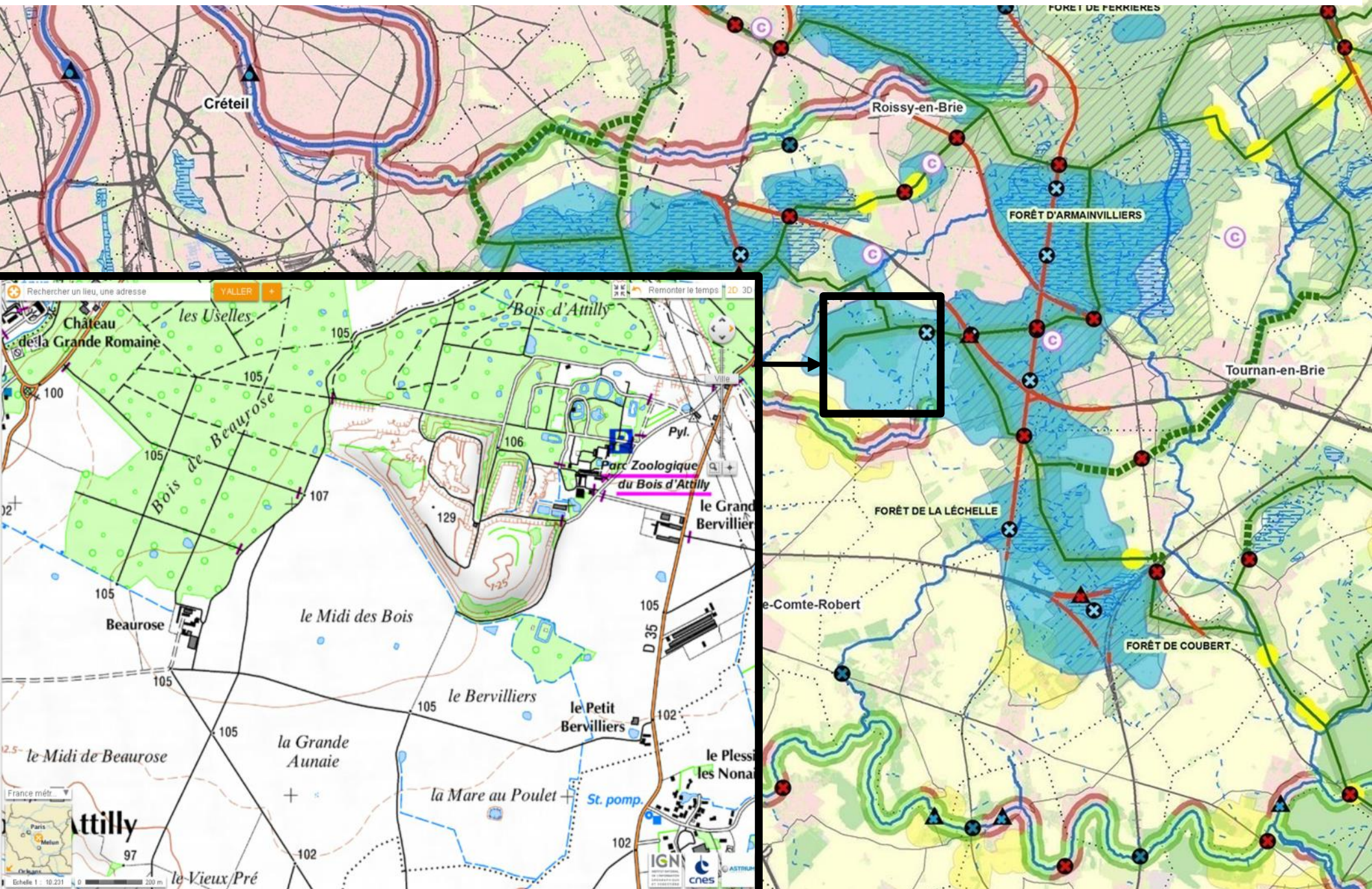
-  Cours d'eau souterrains susceptibles de faire l'objet d'opérations de réouverture
-  Obstacles à traiter d'ici 2017 (L. 214-17 du code de l'environnement)
-  Obstacles sur les cours d'eau
-  Secteurs riches en mares et mouillères recoupés par des infrastructures de transport
-  Milieux humides alluviaux recoupés par des infrastructures de transport

## AUTRES ÉLÉMENTS D'INTÉRÊT MAJEUR pour le fonctionnement des continuités écologiques

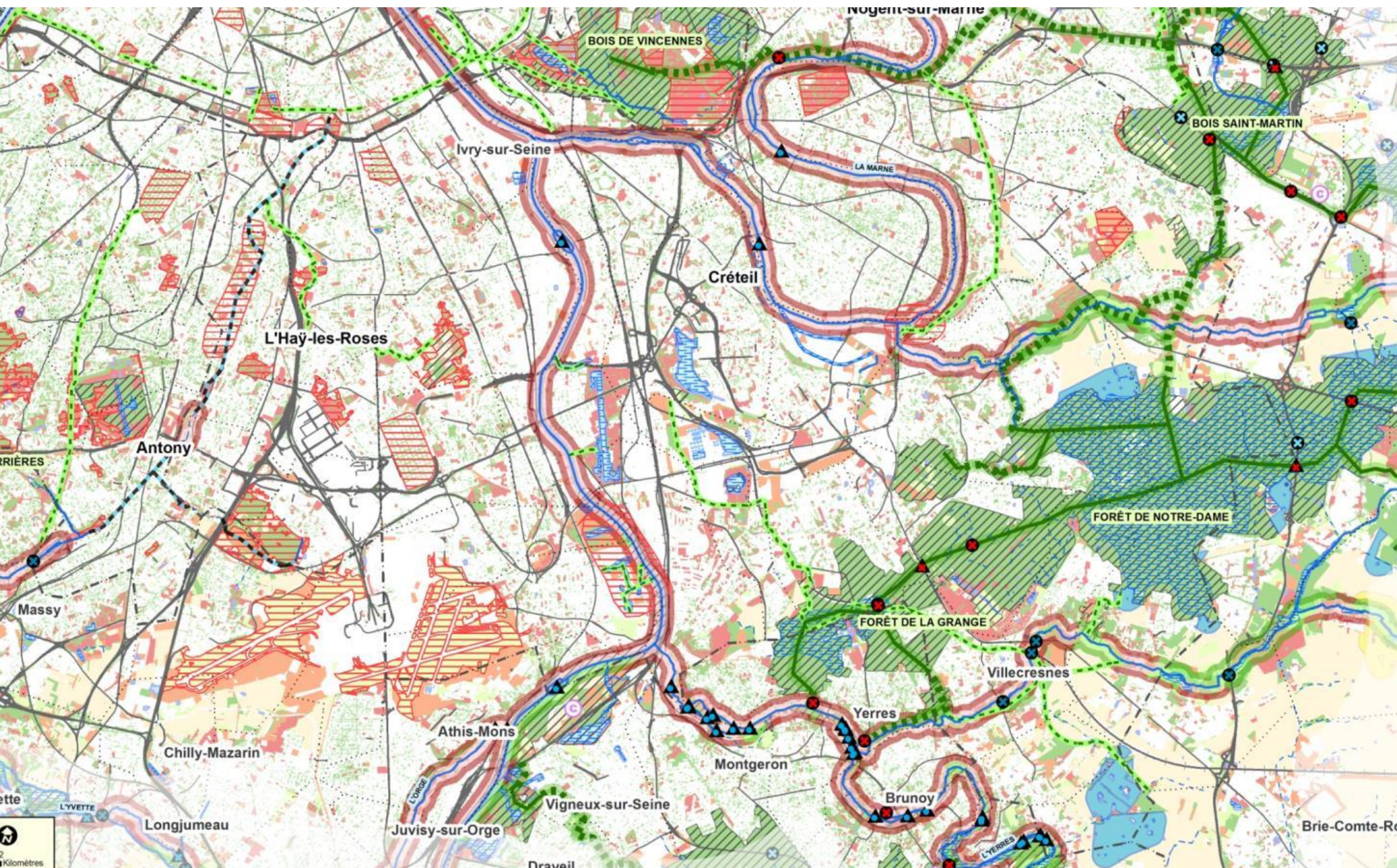
-  Secteurs de concentration de mares et mouillères

# Secteurs de mares et mouillères

(Quand au moins 5 mares à moins d'1 km les unes des autres)



# Paris et Petite Couronne (1:75 000)



# Plan d'actions (extraits)

## REQUALIFIER LES INFRASTRUCTURES EXISTANTES

### 1. Améliorer leur transparence

- établir un **inventaire des points de mortalité** pour la **grande et la petite faune sur le réseau de transports francilien**
- Améliorer la transparence des ouvrages par une mesure adaptée telle que la **création de passages à faune (crapauducs, passages grande et petite faune...)**
- Aménager les secteurs de la sous-trame bleue recoupés par des infrastructures existantes (franchissement de cours d'eau, de milieux humides et de mares et mouillères), pour **favoriser la circulation de la faune aquatique et terrestre** associée aux milieux humides ;

### 2. Favoriser la fonction écologique des emprises (cf. actions «Gestion» )