



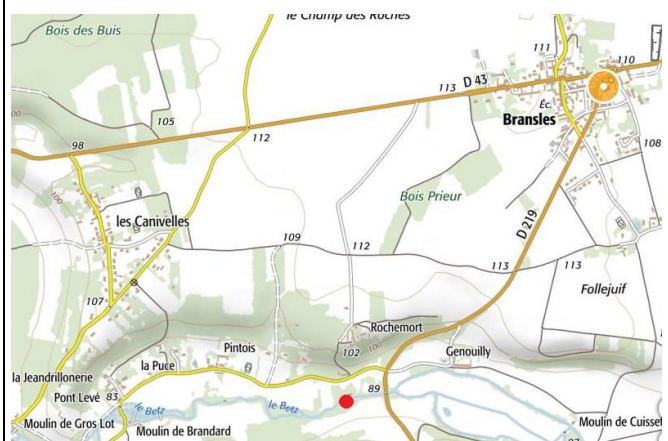
Liberté • Égalité • Fraternité
RÉPUBLIQUE FRANÇAISE

PRÉFET
DE LA RÉGION
D'ÎLE-DE-FRANCE

Fiche descriptive des points de prélèvement hydrobiologique des stations des réseaux de suivi

Code station :	03053750	Réseau(x) :	RCO
Cours d'eau :	LE BETZ	Type de CE :	P9
Commune :	Bransles	Date MAJ :	Juin 2020

Carte de localisation



(IGN-Geoportail)

Localisation - Commentaires

Depuis la D219, prendre la C8 direction Gros Lot. Parking à 100m du lavoir.

Vue générale de la station



Coordonnées station SANDRE

X : 686695

Y : 6782334

(Coordonnées en Lambert 93)

Point de prélèvement IBG-DCE

X amont : 686733
Y amont : 6782343

X aval : 686664
Y aval : 6782301

Visibilité habituelle du fond : Bonne.

Longueur station (m) : 96

Vue amont



Vue aval

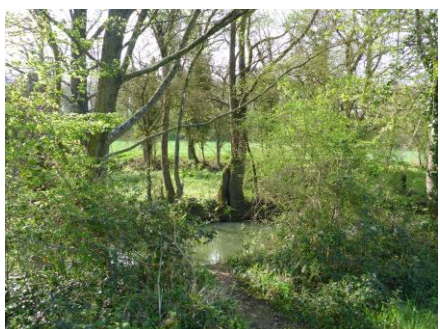
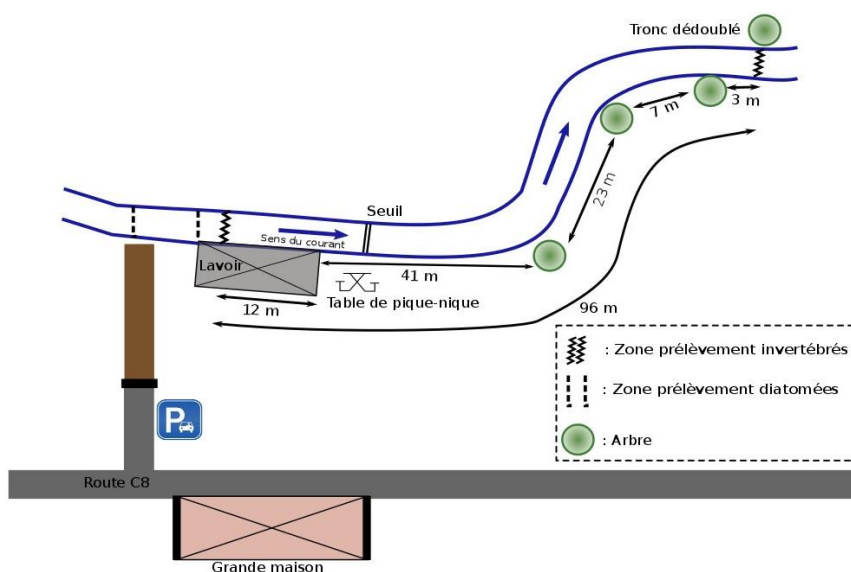


Schéma du point de prélèvement



Point de prélèvement IBD

X : 686733
Y : 6782343

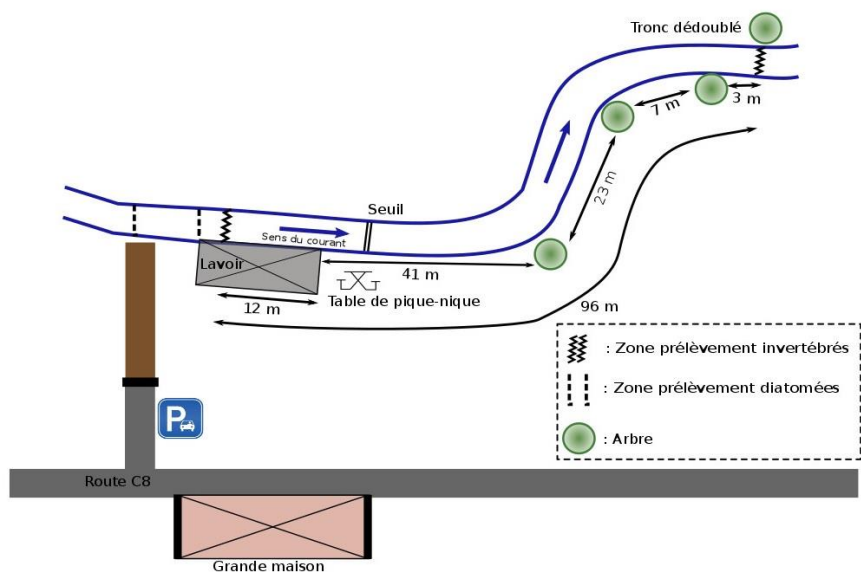
Support : Pierres

Vue générale



Autre

Schéma du point de prélèvement



Point de prélèvement IBMR

X amont :
Y amont :

X aval :
Y aval :

Vue amont

Schéma du point de prélèvement

Vue Aval