



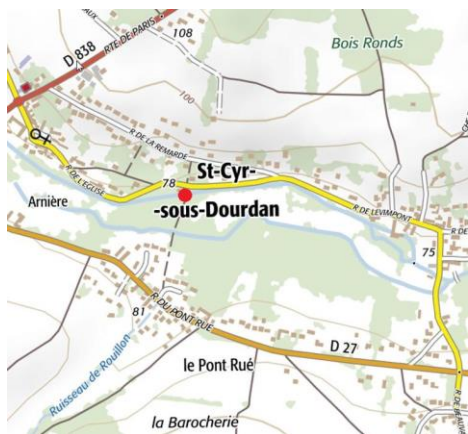
Liberté • Égalité • Fraternité  
RÉPUBLIQUE FRANÇAISE

PRÉFET  
DE LA RÉGION  
D'ÎLE-DE-FRANCE

## Fiche descriptive des points de prélèvement hydrobiologique des stations des réseaux de suivi

Code station :	03075000	Réseau(x) :	RCO
Cours d'eau :	LA RÉMARDE	Type de CE :	TP9
Commune :	Saint-Cyr-sous-Dourdan	Date MAJ :	Mai 2020

### Carte de localisation



(IGN-Geoportail)

### Localisation - Commentaires

Au niveau du lavoir le long de la route reliant Levimpont à Saint-Cyr-sous-Dourdan (jonction entre rue de l'église et rue de Levimpont). [Reconnaissance 2016](#)

### Vue générale de la station



### Coordonnées station SANDRE

X : 628679

Y : 6830308

(Coordonnées en Lambert 93)

### Point de prélèvement IBG-DCE

X amont : 629056  
Y amont : 6830147

X aval : 629182  
Y aval : 6830169

Visibilité habituelle du fond : Bonne

Longueur station (m) : 125

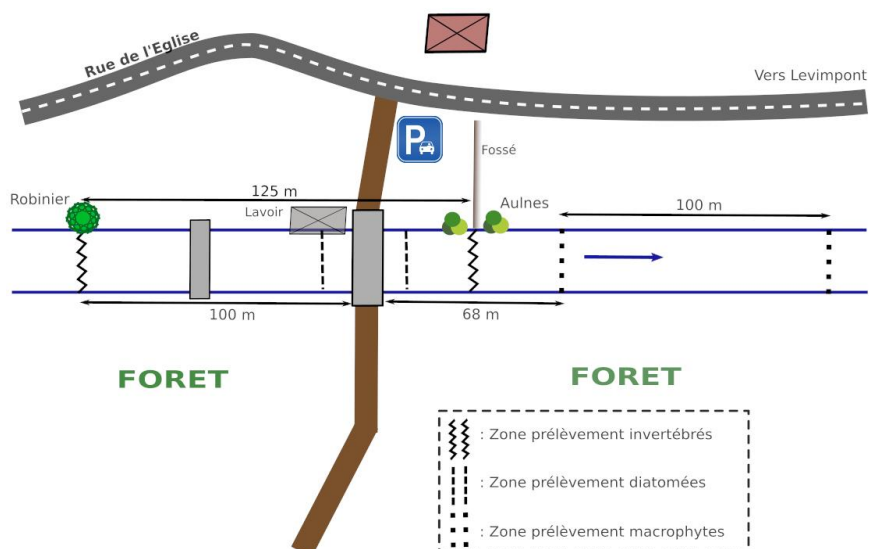
### Vue amont



### Vue aval



### Schéma du point de prélèvement



## Point de prélèvement IBD

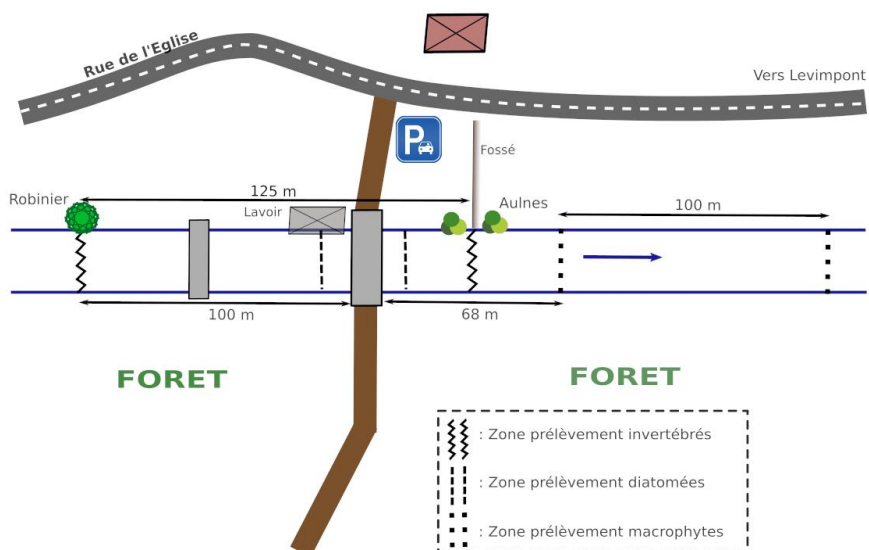
X : 629165  
Y : 6830133

Support : Pierres

### Vue générale

### Schéma du point de prélèvement

### Autre



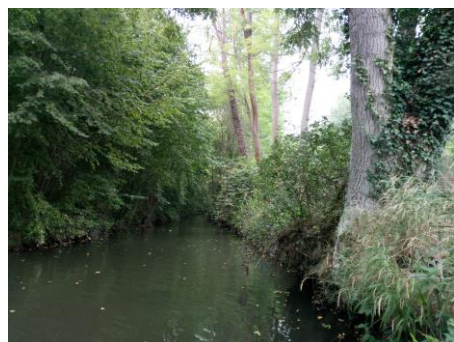
## Point de prélèvement IBMR

X amont : 629230  
Y amont : 6830165

X aval : 629322  
Y aval : 6830184

### Vue amont

### Schéma du point de prélèvement



### Vue Aval

