



PRÉFET
DE LA RÉGION
D'ÎLE-DE-FRANCE

Fiche descriptive des points de prélèvement hydrobiologique des stations des réseaux de suivi

Code station :	03077645	Réseau(x) :	RCO
Cours d'eau :	L'YERRES	Type de CE :	P9
Commune :	Plessis-Feu-Aussous	Date MAJ :	Juin 2020

Carte de localisation



(IGN-Geoportail)

Vue générale de la station



Localisation - Commentaires

Chemin à droite après le cimetière en sortant du Plessis-Feu-Aussous - chemin du GR joignant le Plessis-Feu-Aussous à Ormeaux

Coordonnées station SANDRE

X : 701489

Y : 6846358

(Coordonnées en Lambert 93)

Point de prélèvement IBG-DCE

X amont : 701509
Y amont : 6846329

X aval : 701416
Y aval : 6846259

Visibilité habituelle du fond : Bonne

Longueur station (m) : 100

Vue amont



Vue aval

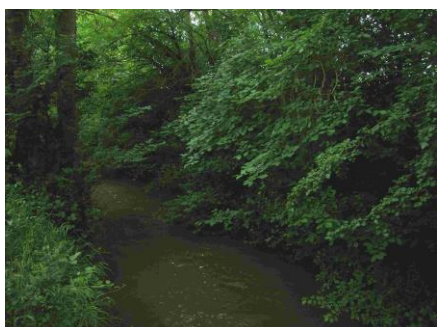
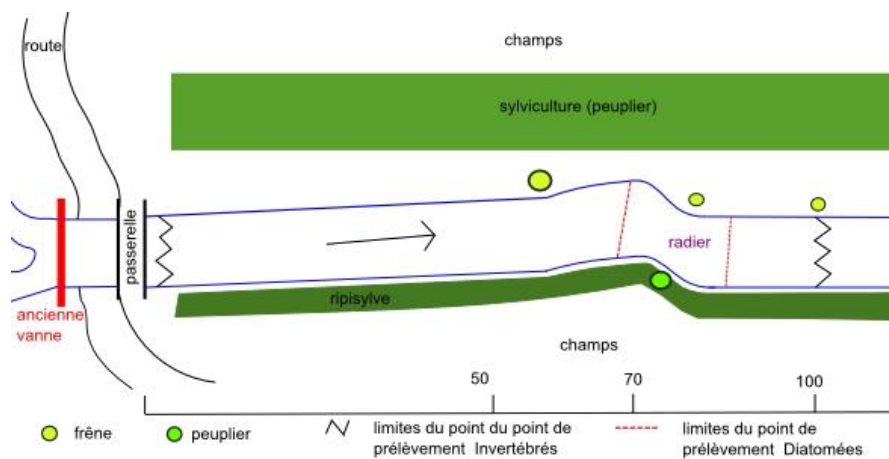


Schéma du point de prélèvement



Point de prélèvement IBD

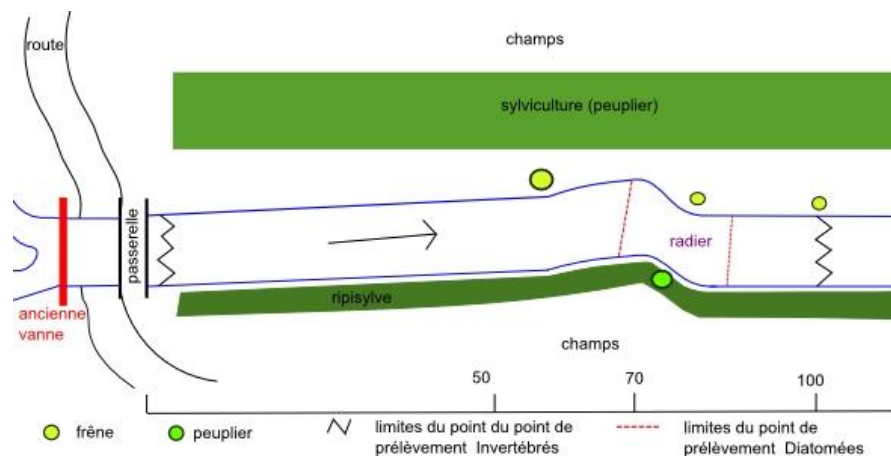
X : 701421
Y : 6846284

Support : Pierres

Vue générale

Schéma du point de prélèvement

Autre



Point de prélèvement IBMR

X amont :
Y amont :

X aval :
Y aval :

Vue amont

Schéma du point de prélèvement

Vue Aval