

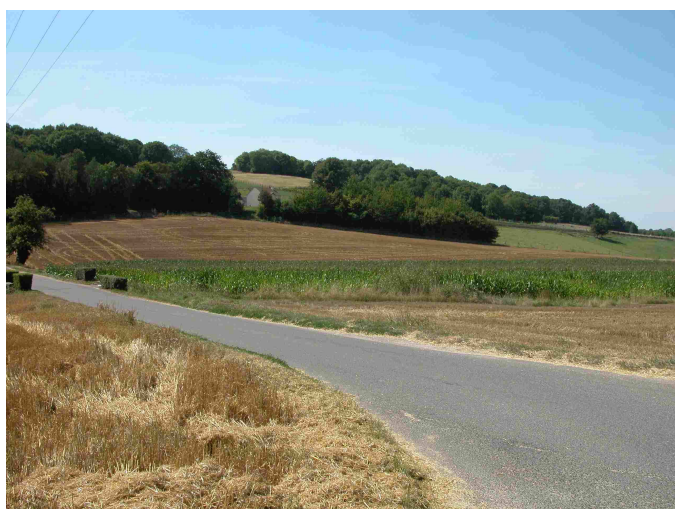
## Fiche des points de prélèvement hydrobiologique du réseau de surveillance de la DCE

Code de la station **03126704**  
 Cours d'eau **RU DE SENNEVILLE**  
 Commune **GUERVILLE**  
 Code INSEE de la commune : **78291**  
 Date de mise à jour : 08/08/2012

Crédit photos et schéma : DRIEE Ile-de-France  
 Août 2012 - DRIEE ÎLE-DE-FRANCE - Tous droits réservés



IGN-MEEDDAT 2008



Vue générale du point de prélèvement

### Description du point de prélèvement invertébrés :

X amont - Lambert 93 (m) : 608370  
 Y amont - Lambert 93 (m) : 6872630  
 X aval - Lambert 93 (m) : 608340  
 Y aval - Lambert 93 (m) : 6872670  
 Localisation : Lieu dit "les Larris"

### Description du point de prélèvement diatomées :

X amont - Lambert 93 (m) : 608373  
 Y amont - Lambert 93 (m) : 6872593  
 Localisation : Lieu dit "Les Larris"

### Appartenance aux réseaux de mesures ou suivi ponctuel :

- RCO depuis 2008 (point représentatif)

"Point représentatif" signifie que le point de prélèvement est localisé sur une portion représentative du cours d'eau pour répondre aux exigences de la DCE

"Point informatif" signifie que le point de prélèvement est localisé sur une portion du cours d'eau ne répondant pas aux exigences de la DCE

## Fiche des points de prélèvement hydrobiologique du réseau de surveillance de la DCE

Code de la station **03126704**  
 Cours d'eau **RU DE SENNEVILLE**  
 Commune **GUERVILLE**  
 Code INSEE de la commune : **78291**  
 Date de mise à jour : 08/08/2012

Crédit photos et schéma : DRIEE Ile-de-France  
 Août 2012 - DRIEE ÎLE-DE-FRANCE - Tous droits réservés



Vue amont du point de prélèvement



Vue aval du point de prélèvement

### Schéma des points de prélèvement :

