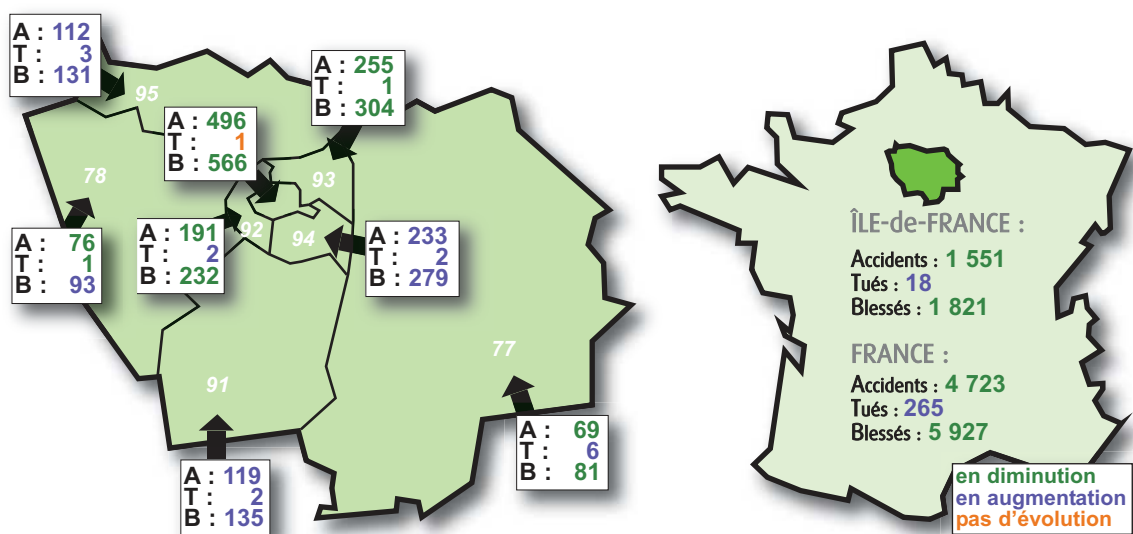


# Sécurité Routière

## Bulletin mensuel d'information Île-de-France

### L'insécurité routière en Île-de-France en mai 2015



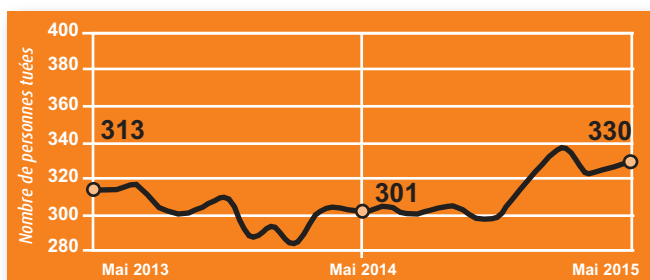
*Nota :* Les résultats présentés dans ce baromètre reposent sur un système de remontées rapides. Il s'agit de données dites « A,T,B » : Accidents corporels de la circulation, Tués (personnes décédées dans les 30 jours suivant l'accident), Blessés (victimes non décédées). Elles sont fournies par les préfetures de département et les observatoires départementaux de sécurité routière en DDT et DRIEA et sont provisoires.

2015	Janvier	Février	Mars	Avril	Mai	Jun	Juillet	Août	Sept.	Oct.	Nov.	Déc.	Cumul
Accidents	1 449	1 323	1 469	1 603	1 551								7 395
Tués	42	26	21	32	18								140
Blessés	1 641	1 565	1 693	1 903	1 821								8 623
BH	198	190	200	269	226								1 083*

2014	Janvier	Février	Mars	Avril	Mai	Jun	Juillet	Août	Sept.	Oct.	Nov.	Déc.	Cumul
Accidents	1 577	1 428	1 629	1 572	1 626	1 847	1 485	1 091	1 705	1 825	1 735	1 747	19 267
Tués	28	18	35	29	14	27	31	18	31	26	26	31	314
Blessés	1 807	1 662	1 945	1 849	1 949	2 193	1 760	1 354	1 990	2 134	1 992	2 063	22 698
BH	242	202	285	232	225	271	226	187	240	250	235	266	2 861*

\* Les chiffres 2015 des "blessés hospitalisés" en IdF ne sont pas consolidés et donc pas à comparer aux chiffres 2014.

### Evolution du nombre de personnes tuées en Île-de-France (données cumulés des 12 mois précédents le mois en cours)



Direction régionale et interdépartementale de l'Équipement  
et de l'Aménagement d'Île-de-France

# Baromètre du mois de mai 2015

## Évolution mensuelle des ATB 2014/2015

Bilan du mois	Accidents corporels	Personnes tuées à 30 jours	Blessés	Dont blessés* hospitalisés
Mai 2015 provisoire	1 551	18	1 821	226
Mai 2014 définitif	1 626	14	1 949	225
Variation	- 75	+ 4	- 128	1
Évolution régionale	- 4,6 %	+ 28,6 %	- 6,6 %	+ 0,4 %
Évolution nationale	- 4,7 %	+ 1,9 %	- 6,2 %	- 4,5 %

\* Le nombre de blessés hospitalisés n'est pas consolidé.

Le mois de mai 2015 présente à l'échelle régionale une baisse du nombre d'accidents corporels et de blessés, mais une hausse du nombre de blessés hospitalisés et de tués par rapport au mois de mai 2014.

Les chiffres du niveau national suivent les mêmes tendances mais moins fortement en particulier pour ce qui est des tués.

Seul le département 93 a tous ces indicateurs en baisse en mai.

## Évolution du cumul ATB 2014/2015

Bilan de l'année	Accidents corporels	Personnes tuées à 30 jours	Blessés	Dont blessés* hospitalisés
5 mois 2015 provisoires	7 395	140	8 623	1 083
5 mois 2014 définitifs	7 832	124	9 212	1 186
Variation	- 437	+ 16	- 589	- 103
Évolution régionale	- 5,6 %	+ 12,9 %	- 6,4 %	- 8,7 %
Évolution nationale	- 7,4 %	+ 2,3 %	- 7,3 %	- 6,7 %

\* Le nombre de blessés hospitalisés n'est pas consolidé.

En Île-de-France, les 5 premiers mois de 2015 voient le nombre, d'accidents, de blessés et de blessés hospitalisés diminuer, alors que le nombre de tués augmente (+ 12,9 %). Le constat est le même au niveau national mais plus mesuré concernant les tués.

En comparant les 5 premiers mois de 2015 à ceux de 2014, il apparaît que le nombre de tués est en hausse à Paris (+ 75 %), en petite couronne (+ 20 %) et en grande couronne (+ 1,2 %). Le nombre de tués piétons a fortement augmenté (+ 48 %).

La part des tués des 3 principaux modes de transport pour les 5 premiers mois de l'année 2015 est la suivante :

38,6 % de tués en véhicules légers ; 28,6 % de tués piétons ; 25,7 % de tués à deux-roues motorisés.

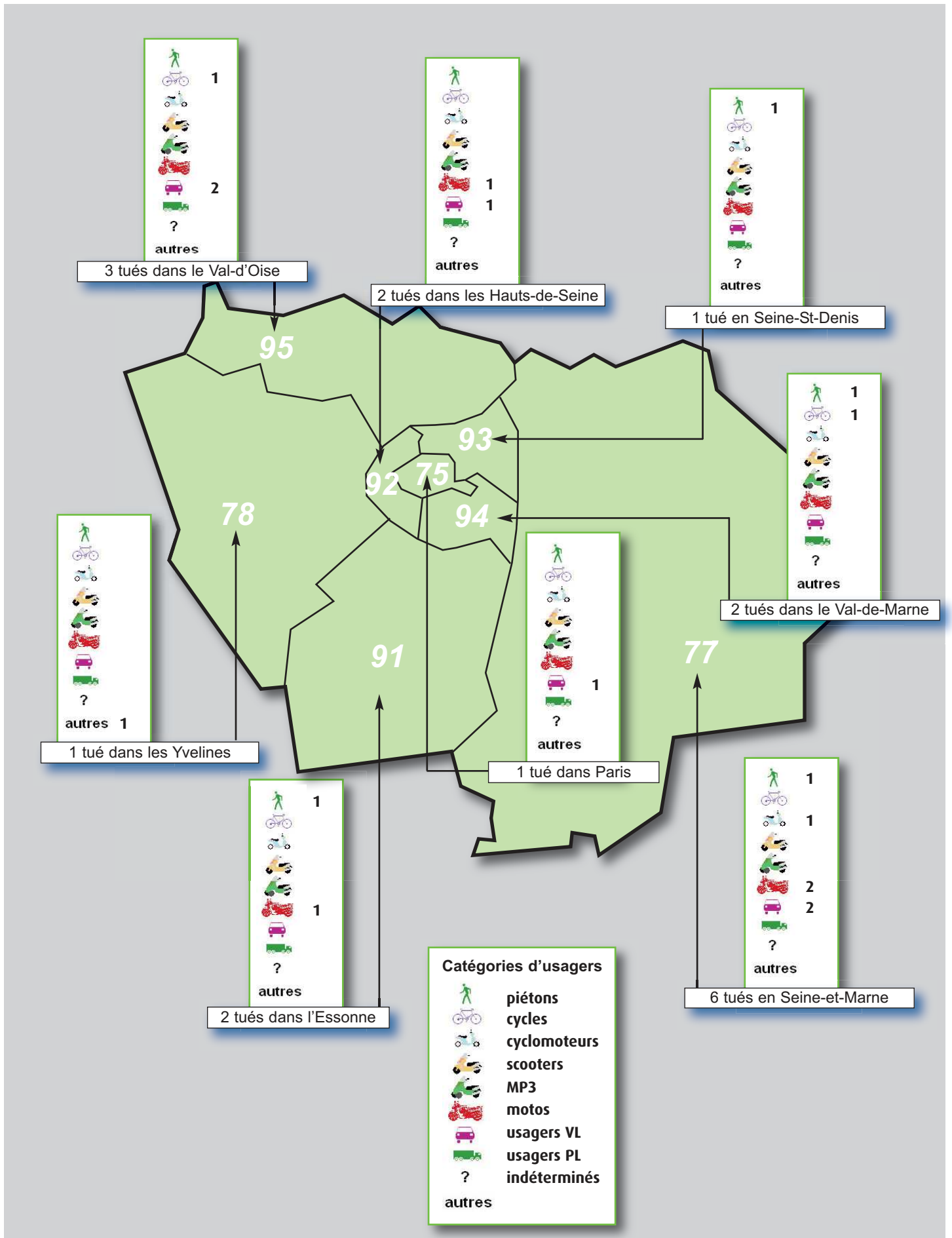
## Évolution du cumul sur les 12 derniers mois

Bilan de l'année glissante	Accidents corporels	Personnes tuées à 30 jours	Blessés	Dont blessés* hospitalisés
Juin 2014/Mai 2015	18 830	330	22 109	2 758
Juin 2013/Mai 2014	19 537	301	22 877	2 925
Variation	- 707	+ 29	- 768	- 167
Évolution régionale	- 3,6 %	+ 9,3 %	- 3,4 %	- 5,7 %

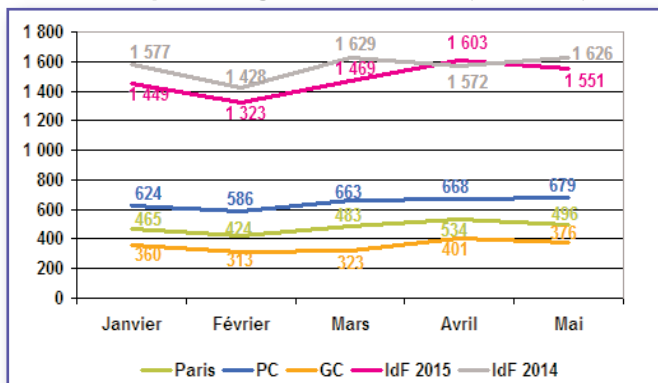
\* Le nombre de blessés hospitalisés n'est pas consolidé.

# Catégories d'usagers tués dans un accident corporel de la circulation en Île-de-France

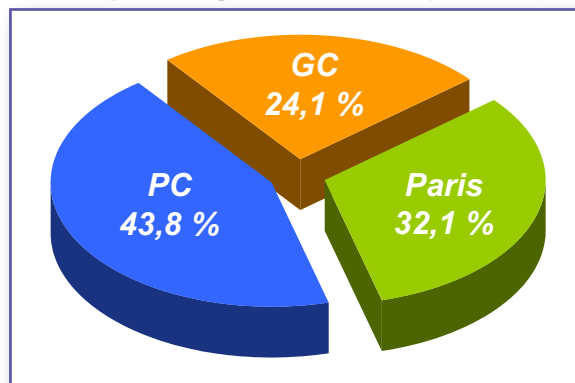
(mai 2015)



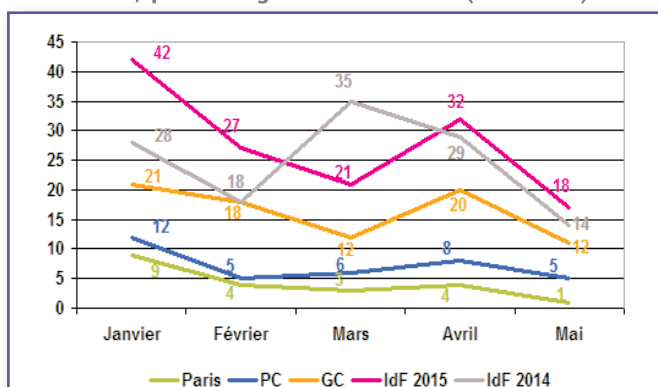
## Évolution mensuelle des accidents Paris, petite et grande couronnes (mai 2015)



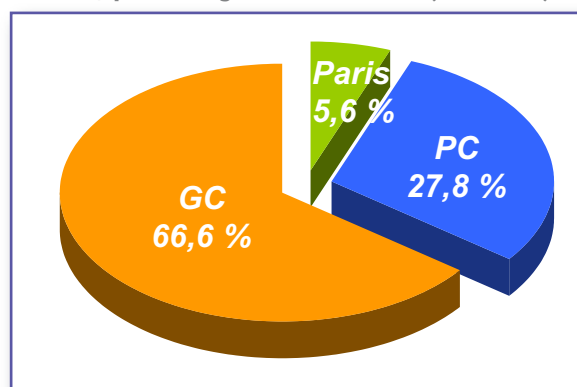
## Répartition des accidents Paris, petite et grande couronnes (mai 2015)



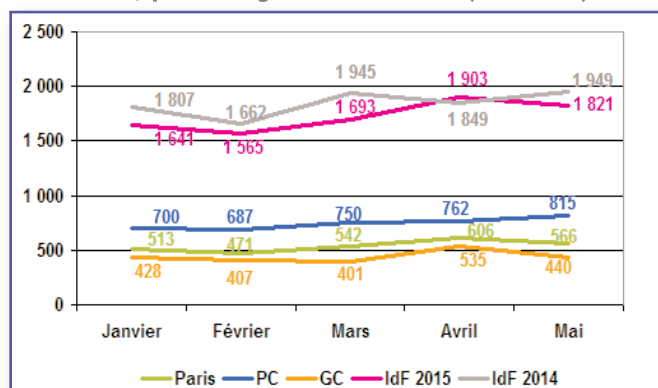
## Évolution mensuelle des tués Paris, petite et grande couronnes (mai 2015)



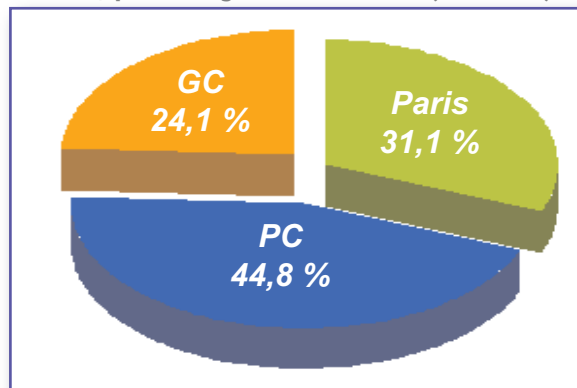
## Répartition des tués Paris, petite et grande couronnes (mai 2015)



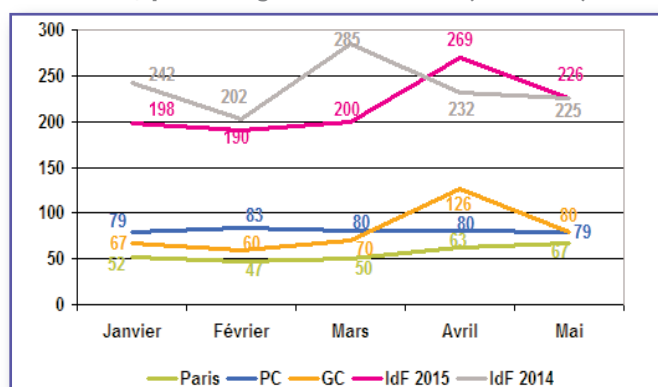
## Évolution mensuelle des blessés Paris, petite et grande couronnes (mai 2015)



## Répartition des blessés Paris, petite et grande couronnes (mai 2015)



## Évolution mensuelle des blessés hospitalisés Paris, petite et grande couronnes (mai 2015)



## Répartition des blessés hospitalisés Paris, petite et grande couronnes (mai 2015)

