

SRCE : milieux humides et infrastructures

9 février 2016



- Opérations de requalifications
mises en oeuvre sur le réseau
Cofiroute

Réseau Cofiroute et SRCE

- 1212 km de réseau
- 17 centres d'exploitations
- 4 régions traversées
- Échanges depuis 2010
 - DRIEE
 - DREAL
 - Communautés d'agglomérations
 - Bureaux d'études



Ouvrages de transparence écologique

- Lors de la construction de l'autoroute
 - Passages supérieurs (écoponts)
 - Passages inférieurs / spécifiques batraciens (écoducs)
 - Viaduc et ouvrages hydrauliques mixtes
 - Haies d'envol

 - Requalification du réseau ancien
 - 10 écoducs dans le cadre du Paquet Vert autoroutier
 - 1 écopont dans le cadre du contrat de plan 3
 - 29 ouvrages dans le cadre du PRA
 - 21 nouveaux écoducs
 - 2 aménagements de seuils
 - 3 banquettes dans des ouvrages hydrauliques
 - 3 conversions de passages supérieurs
- ==> Depuis 2010, environ 150 ouvrages de requalification écologique sur le réseau VINCI Autoroutes**



Prise en compte des zones humides

- Lors de la construction de l'autoroute

- Mares de substitution
- Bassins eaux pluviales
- Réalisation de crapauduc



- Ouvrages de requalification

- Ajouts de bassins sur 182 sites dans le cadre du Paquet Vert autoroutier
- Réhabilitation de zones humides dans le cadre du Paquet Vert autoroutier

- Élargissements

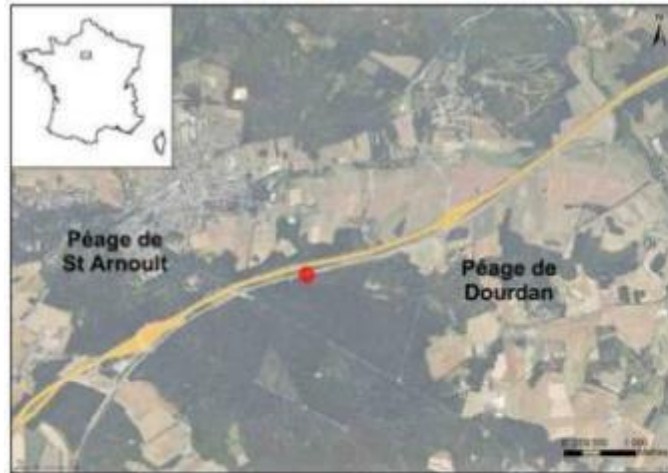
- Construction de bassins eaux pluviales
- Transformation d'un bassin en zone humide (A71)



Exemple d'une mare forestière (Tronc Commun A10-A11, PR 21,5)

- Constat initial :
 - Présence de Grenouille agile
 - Fermeture de la mare
 - Végétation peu diversifiée

- Préconisations de
rehabilitation



Printemps 2010 : Suppression de ligneux en bordure de mare



Automne 2010 : Curage partiel de la mare





Avril 2009



Mai 2010







Vase évacuées, octobre 2010

Évolution des pratiques d'exploitation

- Préconisations de gestion
 - Par bureau d'étude spécialisé
 - Par agent d'environnement local

- Maintien et partage de la connaissance
 - Fiche reflexe
 - Cartographie des « sites d'enjeux biodiversité »

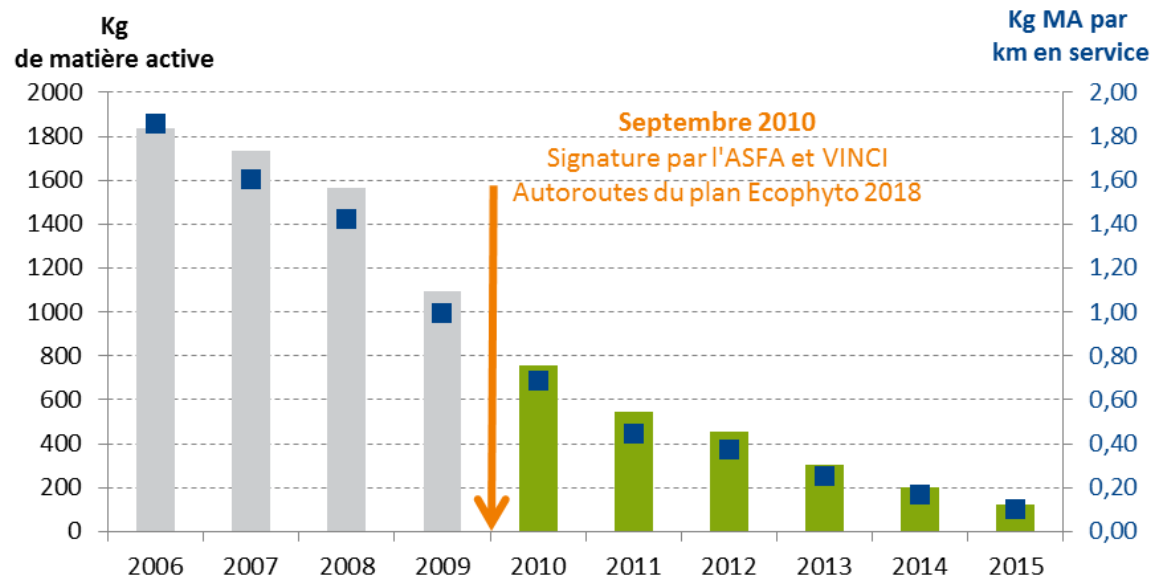
- Instructions sur la gestion au quotidien
 - Entretien des dépendances vertes
 - Curage des bassins
 - Surveillance de la qualité des eaux rejetées

- Groupe de travail végétation



Évolution des pratiques

- Préservation du milieu naturel
 - Actualisation des impluviums
 - Réalisation d'exercice pollution
 - Baisse des consommations de produits phytosanitaires (-92% de MA depuis 2008)



Evolution des consommations de produits phytosanitaires Cofiroute

Merci pour votre attention

