

# Tour d'horizon des habitats agropastoraux d'Ile-de-France, Etat d'avancement des connaissances / perspectives



7<sup>ème</sup> journée d'échanges du réseau Natura 2000 francilien  
4 décembre 2018



**SENSIBILISER**



**CONSERVER**



**ACCOMPAGNER**



**CONNAÎTRE**

- Synthèse ambitieuse engagée depuis 2015
  - Habitats à fortes valeurs patrimoniales
  - Perte, régression et fragmentation des habitats agropastoraux
- Conservation des habitats agropastoraux doit être une des priorités de conservation
- Nécessité de disposer d'une vision précise des enjeux.



- Disposer d'une vision fidèle de la diversité, répartition et représentativité des habitats au sein du territoire (étude phytosociologique)
- Valider la présence de certains habitats sur les sites N2000
- Hiérarchiser les enjeux de conservation
- Evaluer le réseau N2000 francilien (responsabilité, lacunes....)
- Proposer des extensions de périmètre
- Proposer des protocoles d'EEC

→ **Mieux orienter les efforts de conservation**

- **Habitats ouverts dont l'expression et le maintien résultent d'un usage agricole du sol, orientés vers l'élevage.**
- Un patrimoine naturel
- Un patrimoine culturel
  - Origine anthropique
  - Participent à l'identité paysagère d'un territoire
  - Traduisent un usage des sols, racontent une histoire



- 2 grandes catégories d'usage des sols

1- Production de fourrage (le plus souvent sur des sols profonds, assez productif)

→ PRAIRIES

→ TOURBIERES ET BAS MARAIS (marginal)

2- Pacage des bêtes (le plus souvent sur les sols incultes et/ou non mécanisables)

→ PELOUSES

→ LANDES

→ TOURBIERES ET BAS MARAIS (marginal)

→ PRAIRIES



- **Les habitats agropastoraux « stricts »** (pelouses, prairies et landes)

→ 9 habitats de la DHFF dont 3 potentiellement prioritaires

→ 2 habitats patrimoniaux absents de la DHFF (prairies humides et pelouses acidiphiles pionnières)

- **Les habitats « associés »**

→ 7 habitats de la DHFF (dont 3 prioritaires) : habitats de dalles (6110\* et 8230\*), éboulis (8160\*), gazons thérophytiques amphibies des *Juncetea bufonii* 3130pp), et habitats tourbeux (7110/7120 et 7150)

- **Les habitats « dérivés »**

→ 3 habitats dont 2 de la DHFF : Mégaphorbiaies (non HIC mais patrimonial) / cladiaies (7210) et roselières (7230pp)



**21 habitats (dont 18 de la DHFF = 45% des habitats)**



# Les habitats agropastoraux « stricts »



# Dunes intérieures avec pelouses ouvertes à *Corynephorus* et *Agrostis* (2330)

- IDF : 14ha → 0,004%
- N2000 : 2,73ha (19%)
- Resp. nationale
- 4 sites concernés





# Pelouses calcaires de sables xériques (6120)

- IDF : 82ha → 0,025%
- N2000 : 34,8ha (42%)
- Enjeux de cons. « fort »
- Resp. européenne
- 7 sites concernés



# Pelouses sèches semi-naturelles et faciès d'embuissonnement sur calcaires (6210\*)

- IDF : 1000ha → 0,3%
- N2000 : 370ha (37%)
- Enjeux de cons. « fort »
- 11 sites concernés



## Formations herbeuses à Nardus, riches en espèces, sur substrats siliceux (6230\*)

- IDF : 29,7ha → 0,009%
- N2000 : 1,33ha (4,5%)
- 4 sites concernés



# Prairies à Molinia sur sols calcaires, tourbeux ou argilo-limoneux (6410)

- IDF : 125ha → 0,04%
- N2000 : 9,05ha (4,5%)
- 7 sites concernés



# Prairies maigres de fauche de basse altitude (6510)

- IDF : 5756ha → 1,7%
- N2000 : 218ha (3,8%)
- 9 sites concernés



# Tourbières basses alcalines (7230)

- IDF : 6,5ha → 0,002%
- N2000 : 5,5ha (85%)
- Enjeux de cons. « fort »
- 7 sites concernés



# Landes humides atlantiques septentrionales à *Erica tetralix* (4010)

- IDF : 109ha → 0,03%
- N2000 : 60,1ha (55%)
- Enjeux de cons. « fort »
- 3 sites concernés



# Landes sèches européennes (4030)

- IDF : 1910ha → 0,57%
- N2000 : 974ha (51%)
- 6 sites concernés





# Les habitats agropastoraux « associés » et « dérivés »



# Pelouses rupicoles calcaires ou basiphiles de l'Alyso-Sedion albi (6110\*)

- IDF : 1ha → 0,0003%
- N2000 : 0,42ha (43%)
- 4 sites concernés



# Tourbières hautes actives (7110\* et 7120)

- IDF : 0,37 ha → 0,0001%
- N2000 : 0,37 ha (100%)
- Enjeux de cons. « fort »
- 1 sites concerné



# Dépansions sur substrats tourbeux du Rhynchosporion (7150)

- IDF : 0,044 ha → 0%
- N2000 : 0,03 ha (100%)
- Enjeux de cons. « fort »
- 1 site concerné



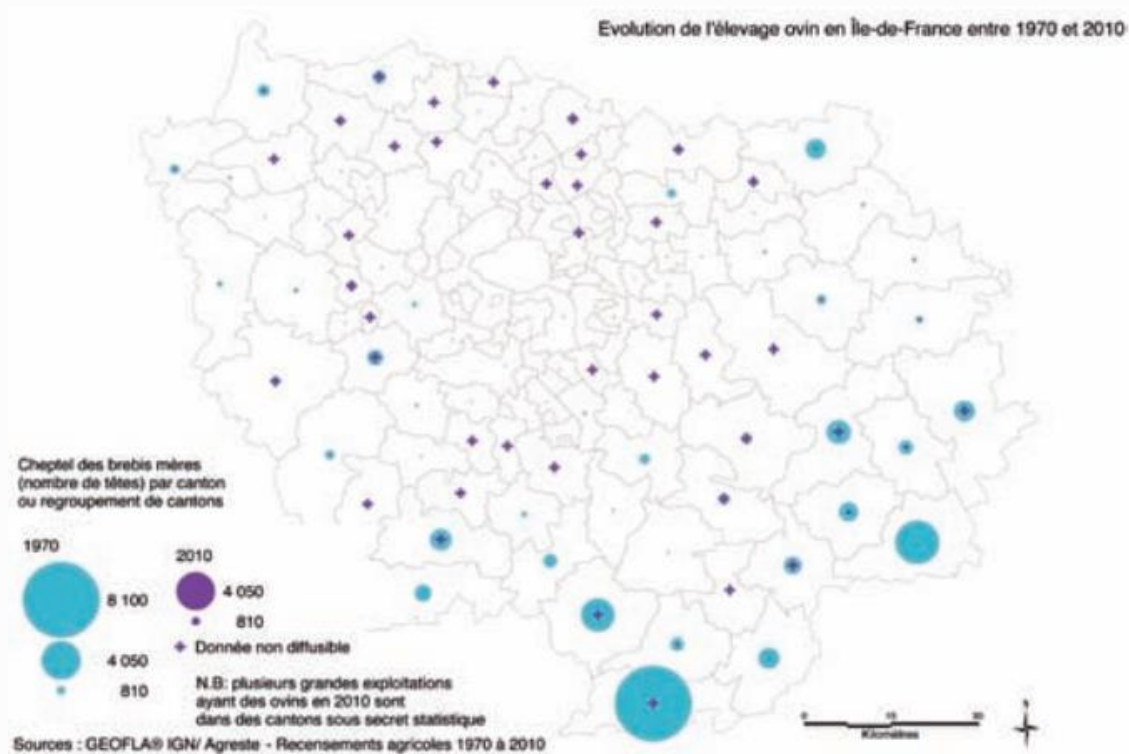
Eaux stagnantes, oligotrophes à mésotrophes avec végétation des Littorelletea uniflorae et/ou des Isoeto-Nanojuncetea (3130)

- IDF : 3,9 ha → 0,0012%
- N2000 : 1,09 ha (28%)
- Enjeux de cons. « fort »
- 1 site concerné



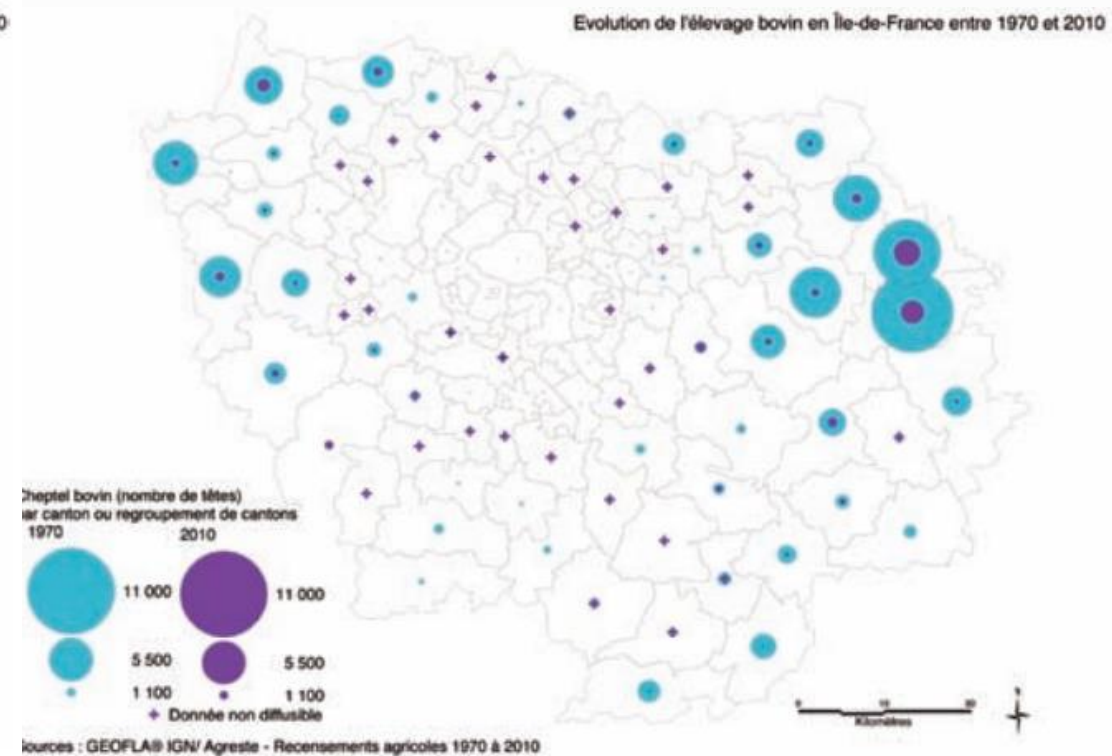
# Evolution de la filière d'élevage (agricole) en Ile-de-France

## Ovins (1970/2010)



- 91% entre 1955 et 2013

## Bovins (1970/2010)



- 81% entre 1955 et 2013

# Evolution de la filière d'élevage (agricole) en Ile-de-France

## Causes :

- Politiques publiques (PAC)
  - Remembrement
  - Amendement des sols
  - Ensemencement (→ amélioration de la valeur fourragère)
- Mondialisation
  - Perte de rentabilité
  - Déprise agricole
  - Modification d'usage (populiculture, culture agricole)
- Améliorations technologiques (engrais)

## Impacts :

- Perte, érosion et fragmentation des habitats et des espèces

# Aperçu historique

NG 5. En Beauce. — *Un berger dans sa cabane*





# Aperçu historique



# Aperçu historique



# Aperçu historique



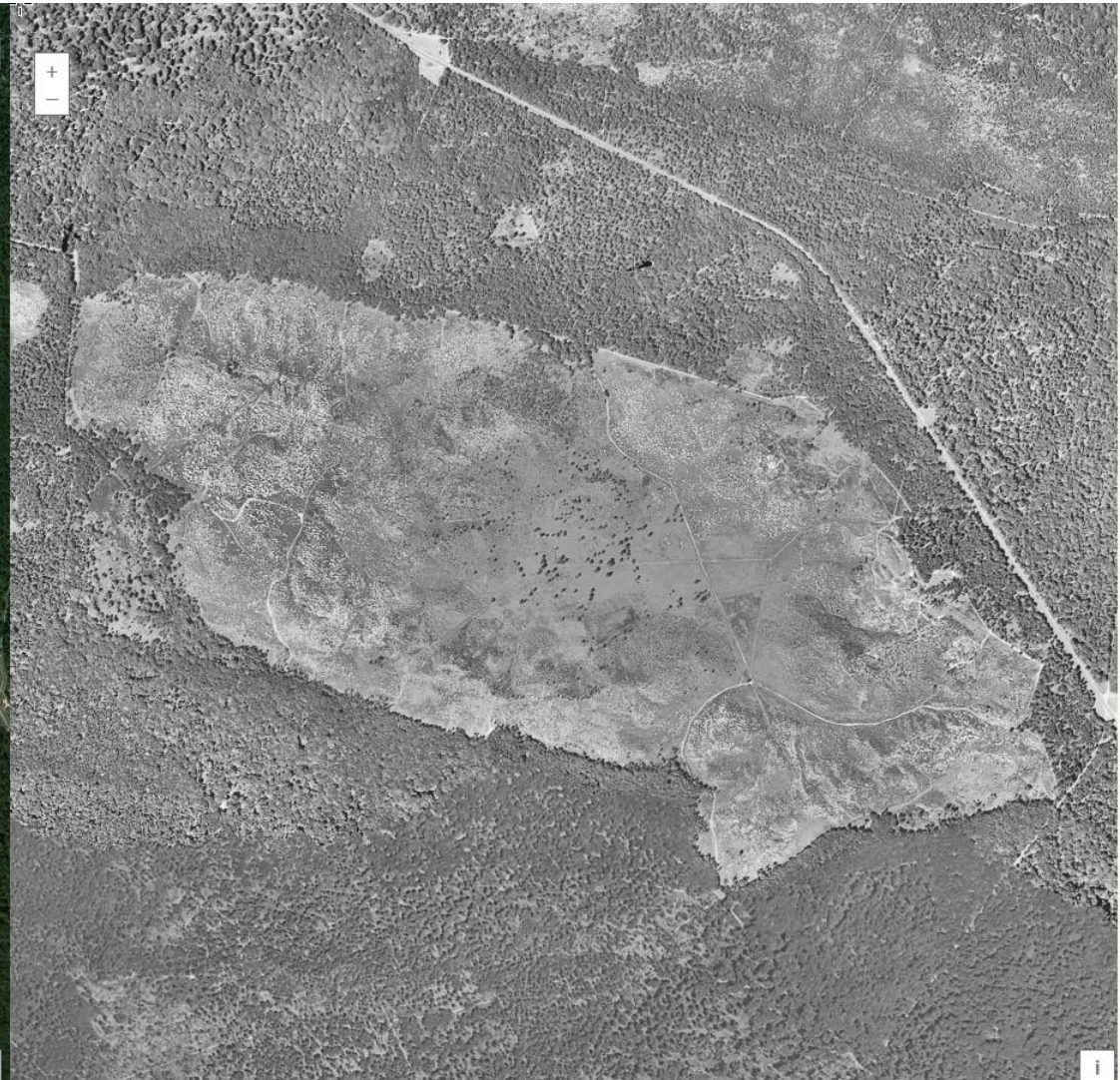
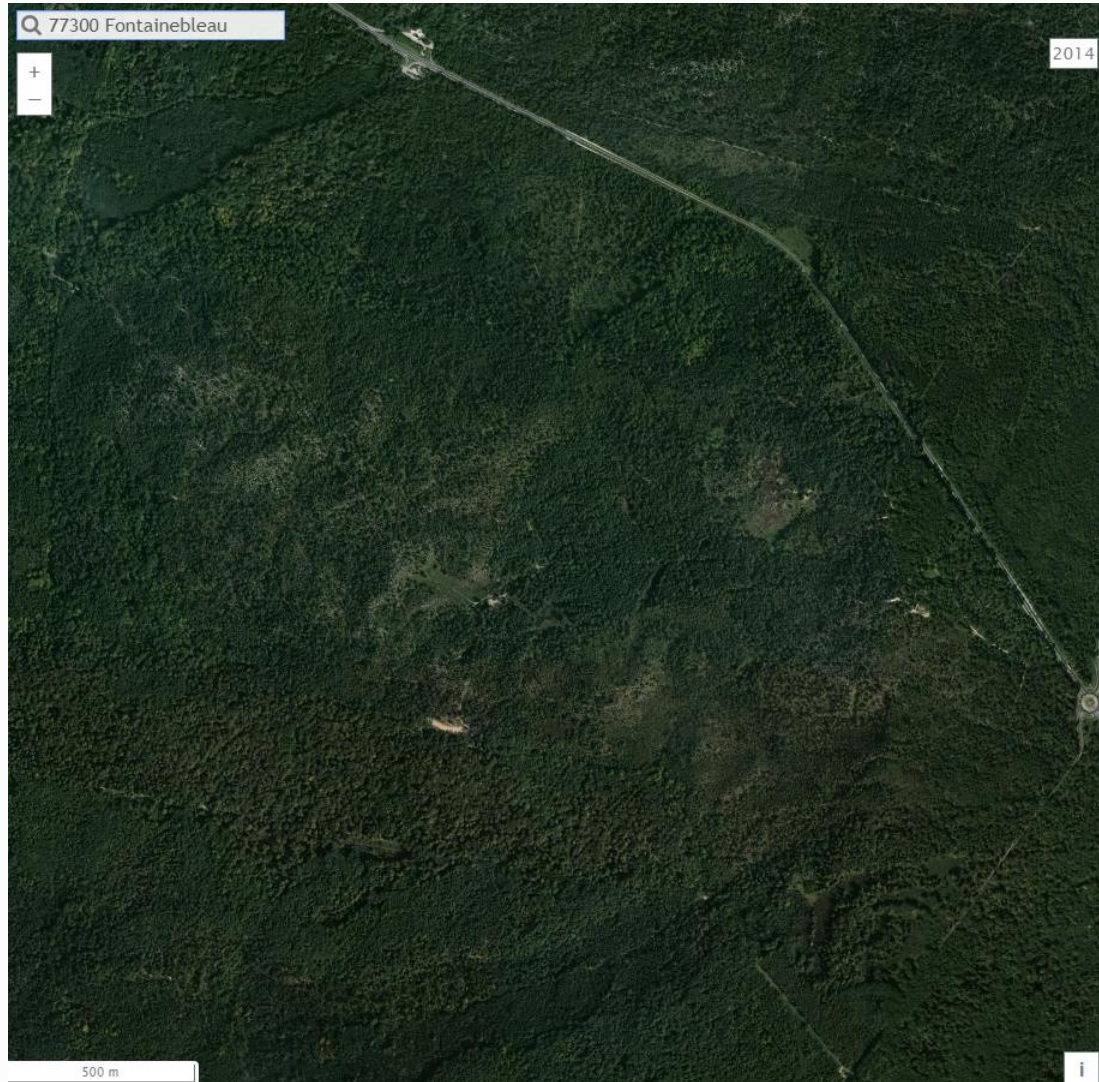
# Evolution des paysages (Vallée de l'Epte)



# Evolution des paysages (Pelouses calcaires du Gâtinais- Valpuseaux)



# Evolution des paysages (Fontainebleau)



# N2000 dans la conservation des habitats agropastoraux

- Responsabilité forte du réseau pour plusieurs habitats (landes, pelouses calcicoles, tourbières basse alcaline)
  - Plusieurs habitats sous représentés (pelouses acidiphiles, prairies à Molinia, dunes intérieures)
  - Dispositif très adapté (contractualisation)
    - remet l'agriculteur au cœur du processus de conservation
  - Favorise le retour d'activités d'élevage (ovins principalement)
  - Actions encore marginales / enjeux de conservation
- PB : difficulté de trouver des opportunités locales.



# Etat d'avancement / planning prévisionnel du projet

- 2015/2016 → Landes (4010, 4030 et 7110)
  - 2018 → Finalisation de la synthèse sur les pelouses calcicoles (6210, 6120 et 2330)
  - 2019 → Dalles (6110, 8230) et pelouses acidiphiles (6230)
  - 2021? → Ensemble des habitats « stricts » traités (6410, 6510 et 7230)
- Publication d'une synthèse?
- Etude des habitats associés et dérivés?
- Etude des habitats agropastoraux absent de la DHFF?



Merci de votre attention

