

Passage à faune
en milieu urbain

Retour d'expérience

**Réponse à l'Appel à projets /Strategie nationale pour la biodiversité 2011 – 2020
« Rétablissement de continuités écologiques sur des infrastructures de transport existantes »**

2 secteurs identifiés pour la mise en place de plusieurs passages à faune

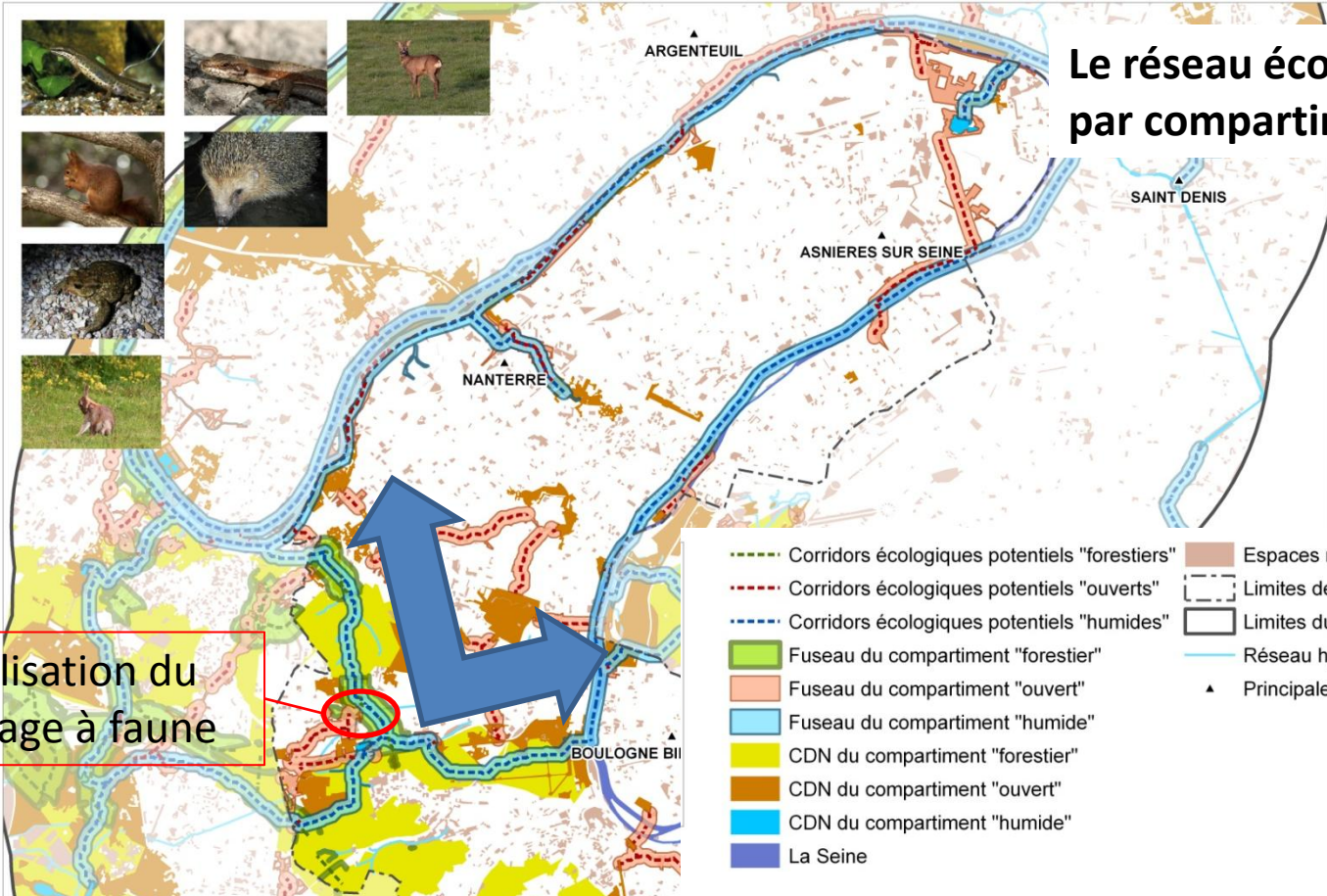


1 seul réalisé

Retour critique:

- Nécessité d'un copilotage étroit à chaque phase du projet: environnement/ infrastructures.
- Une culture « infrastructures » à développer chez les services de l'environnement
- Une culture « biodiversité » à développer chez les services de voirie/d'infrastructures

Le réseau écologique par compartiment



- Corridors écologiques potentiels "forestiers"
- Corridors écologiques potentiels "ouverts"
- Corridors écologiques potentiels "humides"
- Fuseau du compartiment "forestier"
- Fuseau du compartiment "ouvert"
- Fuseau du compartiment "humide"
- CDN du compartiment "forestier"
- CDN du compartiment "ouvert"
- CDN du compartiment "humide"
- La Seine
- Espaces naturels relais
- Limites des Hauts-de-Seine
- Limites du secteur étudié
- Réseau hydrographique
- ▲ Principales villes

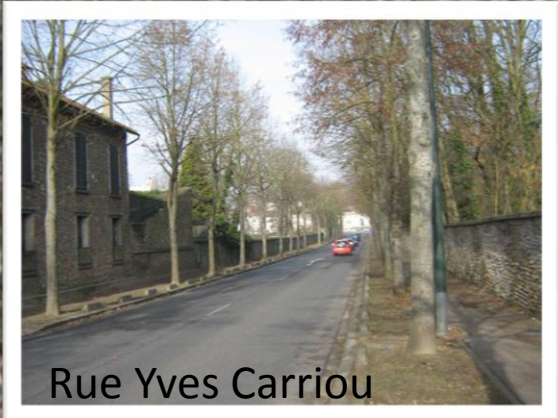
Localisation du passage à faune

Liaison Seine amont/Seine aval

0 850 1 700 m

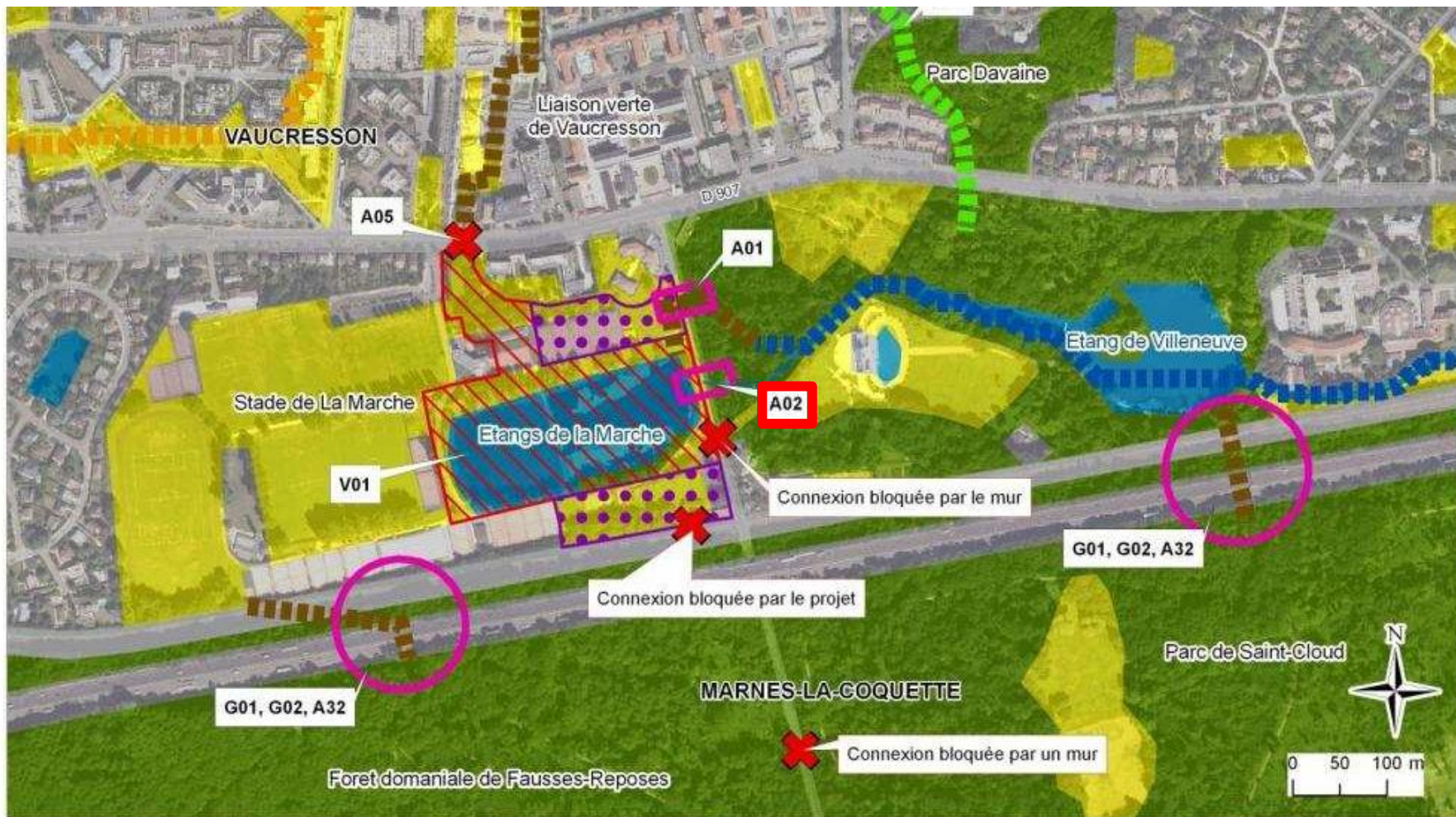
sources:
 © CG92 - Tous droits réservés
 © IAURIF - ECOMOS 2000,
 MOS 2006
 © IGN - Geofla 29/03/2010
 auteur: biotope

Liaison verte de la forêt de Fausses-Reposes à la forêt de la Malmaison

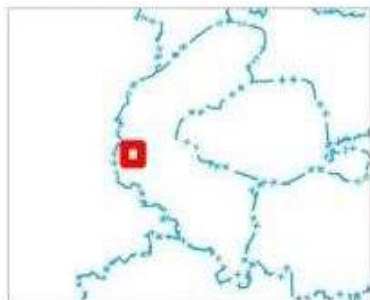


Rue Yves Carriou









© CG92 - Tous droits réservés. Sources : © CG92 : périmètres OIN Epasa-Epad et ZAC ; © IAUR



Localisation

-  Points de blocage
-  Points de passage potentiels ou à créer
-  Opérations immobilières projetées
-  Périmètre d'acquisition envisagé

- Itinéraires potentiels dans les milieux**
-  "multi-compartiments"
 -  "ouverts"
 -  "humides"

- Occupation du sol**
-  Compartiment des milieux forestiers
 -  Compartiment des milieux humides
 -  Compartiment des milieux ouverts
 -  Compartiment des milieux urbanisés

Caractéristiques du passage faune :

- Ouvrage inférieur (dalot) sous la rue Yves Cariou
- Extrémités au niveau des murs de propriété de l'étang de la Marche et du Parc de Villeneuve
- Grilles au niveau des trottoirs (« puits de lumière »)



Finition à parfaire, étapes clés à ne pas rater:

- importance des détails d'exécution
- suivi des travaux commun voirie/environnement

Espèces inventoriées dans les deux sites: espèces cibles du passage à faune

Étang de la Marche / Stade de la Marche

Mammifère : Renard roux *Vulpes vulpes* / Taupe d'Europe *Talpa europaea*

Orthoptères : peu de diversité de milieux ouverts : Criquet marginé *Chorthippus albomarginatus*

Reptile : Orvet fragile *Anguis fragilis* / Couleuvre à collier *Natrix natrix*

Amphibiens : Grenouille verte *Pelophylla kl.esculentus* / Crapaud commun *Bufo bufo*

Parc des étangs de Villeneuve

Reptiles : Orvet *Anguis fragilis*

Petits mammifères : Hérisson d'Europe *Erinaceus europaeus*

Reptiles : Couleuvre à collier *Natrix natrix* / Couleuvre d'Esculape *Zamenis longissimus*

Amphibiens : Grenouille rousse *Rana temporaria* / Crapaud commun *Bufo bufo* / Triton palmé *Triturus Helveticus*

Domaine National de Saint Cloud

Amphibiens : Alytes accoucheur *Alytes obstetricans*

Reptiles : Lézard des murailles *Podarcis muralis* / Orvet fragile *Anguis fragilis*

Mammifères : Hérisson d'Europe *Erinaceus europaeus* / Ecureuil roux *Sciurus vulgaris*

Première campagne de suivi photographique - hiver 2014

Visites sur site :

- 28/11/2014 : repérage terrain, pose de pièges photos, recherche d'indices de présence
- 17/12/2014 : relevé intermédiaire, recherche indices de présence
- 08/01/2014 : relevé final des pièges photos

Pose pièges photos :

- Deux pièges photos côté Parc de Villeneuve



Résultats suivi :

- Ouvrage faune fonctionnel avec une diversité spécifique faible mais un nombre de passage important
- Trois espèces identifiées dont une introduite
- Plusieurs autres espèces potentielles

Liste des mammifères empruntant le passage faune sur toute la période de suivi					
Ordre	Nom français	Nom scientifique	Nombre de passages		
			N+15jours (28/11/14 au 17/12/14)	N+1mois (17/12/14 au 08/01/15)	Cumul sur toute la période de suivi
Canidae	Chien domestique	Canis lupus familiaris	/	1 passage	1 passage
Carnivora	Fouine	Martes foina	27 passages	6 passages	33 passages
Rodentia	Rat surmulot	Rattus norvegicus	5 contacts	1 contact	6 contacts
			(avec l'interrogation sur le fait que les individus empruntent ou pas le passage compte-tenu des difficultés pour prendre en photo ces petits mammifères)		
Carnivora	Renard roux	Vulpes vulpes	50 passages	72 passages	122 passages



Deuxième campagne de suivi- fin printemps/début été 2015



Figure 5. Photographie de la barrière infrarouge et du piège photos CUDEBACK © BIOTOPE, 2015
(source : CUDEBACK et JAMA)



-piège photo de type CUDEBACK Black Flash Modèle E3 a été mis en place.
-relié à une barrière infrarouge sans réflecteur (modèle JAMA BIR4).



Figure 4. Pose des pièges photo et de la barrière infrarouge et angles de vue © BIOTOPE, 2015

Résultats photographiques-2015

II.2.2 Album photos à N+1mois

Appareil photos CUDDEBACK avec barrière IR



Figure 10. Passage de Renard roux lors du suivi CUDDEBACK à N+1mois © BIOTOPE, 2015



Figure 11. Passage d'un Hérisson d'Europe lors du suivi CUDDEBACK à N+1mois © BIOTOPE, 2015



Figure 12. Passage de Fouine lors du suivi CUDDEBACK à N+1mois © BIOTOPE, 2015



Figure 13. Passages de Chat et Chien et d'Ecoureuil roux lors du suivi CUDDEBACK à N+1mois © BIOTOPE, 2015

Appareil photos RECONYX



Figure 15. Passages de Renard roux lors du suivi RECONYX à N+1mois © BIOTOPE, 2015



Figure 16. Passage de Fouine lors du suivi RECONYX à N+1mois © BIOTOPE, 2015



Figure 17. Passage de Chat domestique lors du suivi RECONYX à N+1mois © BIOTOPE, 2015

III.1 Nombre de passages cumulés

Tableau 5. Liste des mammifères empruntant le passage faune sur toute la période de suivi

<i>Ordre</i>	<i>Nom français</i>	<i>Nom scientifique</i>	<i>N+15jours (30/04/15 au 11/05/15)</i>	<i>N+1mois (11/05/15 au 01/06/15)</i>	<i>Cumul sur toute la période de suivi</i>
Carnivora	Chat domestique	<i>Felis catus</i>	2 passages	23 passages	25 passages
Canidae	Chien domestique	<i>Canis lupus familiaris</i>	/	2 contacts	2 contacts
Rodentia	Écureuil roux	<i>Sciurus vulgaris</i>	3 contacts	1 contact	4 contacts
Carnivora	Fouine	<i>Martes foina</i>	1 passage	5 passages	6 contacts
Erinaceomorpha	Hérisson d'Europe	<i>Erinaceus erinaceus</i>	8 passages	20 passages	28 passages
Rodentia	Rat surmulot	<i>Rattus norvegicus</i>	2 contacts	3 contacts	5 contacts
Carnivora	Renard roux	<i>Vulpes vulpes</i>	18 passages	24 passages	42 passages

Perspectives

-Travaux de finition

-Inventaire des amphibiens dans les deux plans d'eau

-Réflexions sur la gestion des plans d'eau

-Suivi en début de printemps après reprise de la végétation aux sorties du passage pour les amphibiens