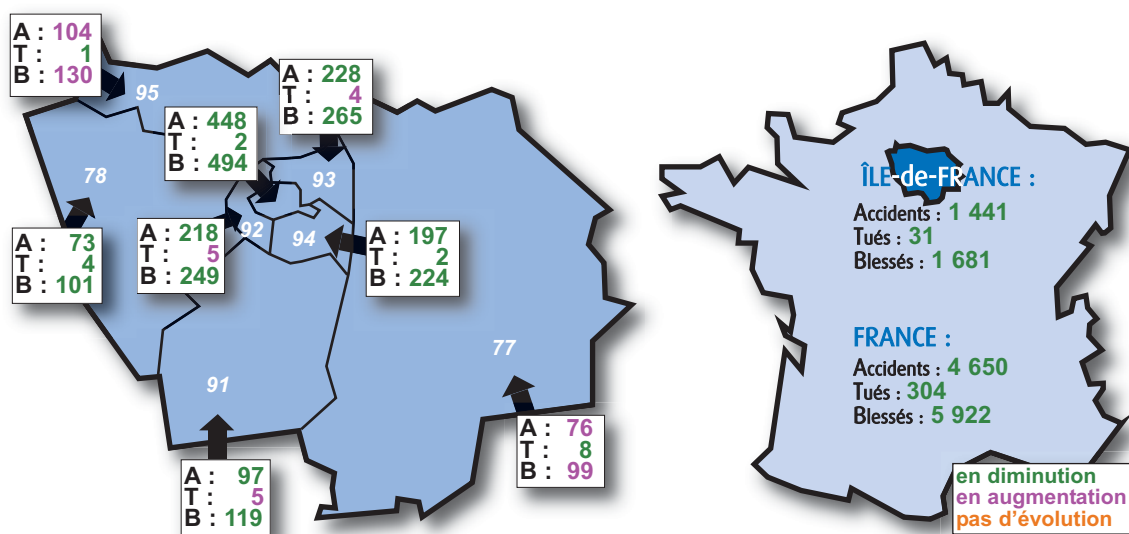


Sécurité Routière

Bulletin mensuel d'information Île-de-France

L'insécurité routière en Île-de-France en juillet 2014

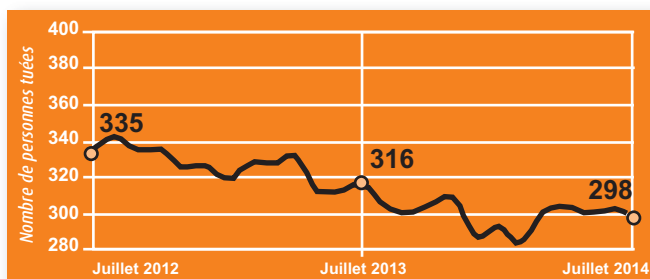


Nota : Les résultats présentés dans ce baromètre reposent sur un système de remontées rapides. Il s'agit de données dites « A,T,B » : Accidents corporels de la circulation, Tués (personnes décédées dans les 30 jours suivant l'accident), Blessés (victimes non décédées). Elles sont fournies par les préfetures de département et les observatoires départementaux de sécurité routière en DDT et DRIEA et sont provisoires.

2014	Janvier	Février	Mars	Avril	Mai	Juin	juillet	Août	Sept.	Oct.	Nov.	Déc.	Cumul
Accidents	1 577	1 428	1 629	1 572	1 626	1 846	1 441						11 119
Tués	28	18	35	29	13	26	31						180
Blessés	1 807	1 661	1 945	1 848	1 947	2 190	1 681						13 079
BH	242	202	285	232	225	266	230						1 682

2013	Janvier	Février	Mars	Avril	Mai	Juin	juillet	Août	Sept.	Oct.	Nov.	Déc.	Cumul
Accidents	1 387	1 347	1 250	1 548	1 502	1 778	1 707	1 093	1 825	1 935	1 769	1 598	18 738
Tués	23	27	18	26	17	23	36	16	28	32	26	16	288
Blessés	1 585	1 537	1 461	1 785	1 809	2 081	2 034	1 311	2 081	2 274	2 021	1 863	21 842
BH	189	165	152	210	200	258	293	189	246	258	205	290	2 655

Evolution du cumul sur 12 mois
du nombre de personnes tuées
(Île-de-France)



Direction régionale et interdépartementale de l'Équipement
et de l'Aménagement d'Île-de-France

Baromètre du mois de juillet 2014

Bilan du mois	Accidents corporels	Personnes tuées à 30 jours	Blessés	Dont blessés hospitalisés
Juillet 2014 provisoire	1 441	31	1 681	230
Juillet 2013 définitif	1 707	36	2 034	293
Variation	- 266	- 5	- 353	- 63
Évolution régionale	- 15,6 %	- 13,9 %	- 17,4 %	- 21,5 %
Évolution nationale	- 15,6 %	- 11,6 %	- 15,6 %	- 18,6 %

Le mois de juillet 2014 présente à l'échelle régionale une baisse du nombre d'accidents corporels, de tués, de blessés et de blessés hospitalisés par rapport au mois de juillet 2013. Les départements 75, 78 et 94 ont leurs 3 indicateurs en baisse ce mois-ci. Même constat au niveau national.

Évolution du cumul annuel ATB 2014/2013

Bilan de l'année	Accidents corporels	Personnes tuées à 30 jours	Blessés	Dont blessés hospitalisés
7 mois 2014 provisoires	11 119	180	13 079	1 682
7 mois 2013 définitif	10 519	170	12 292	1 467
Variation	+ 600	+ 10	+ 787	+ 215
Évolution régionale	+ 5,7 %	+ 5,9 %	+ 6,4 %	+ 14,7 %
Évolution nationale	+ 3,6 %	+ 4,1 %	+ 4,4 %	+ 7,4 %

Les 7 premiers mois de 2014 voient le nombre d'accidents, de tués, de blessés et de blessés hospitalisés augmenter en Île-de-France. Les tendances sont les mêmes au niveau national.

Si l'on compare les 7 premiers mois de 2014 à ceux de 2013, le nombre de tués est en hausse à Paris (+ 20,0 %), et en grande couronne (+ 16,5 %) mais baisse en petite couronne (- 15,5 %).

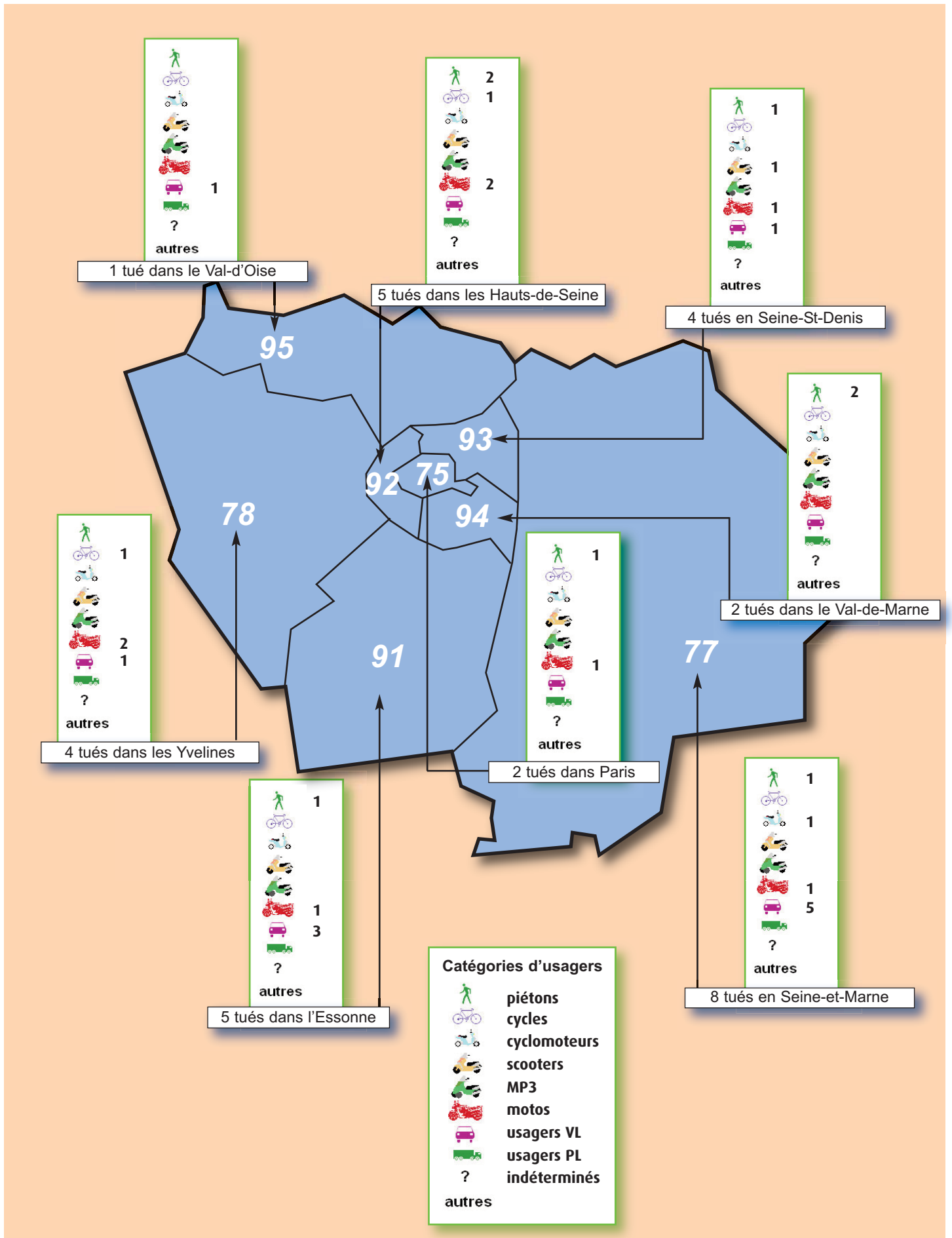
La répartition des tués par mode de transport sur les 7 premiers mois de l'année 2014 est la suivante : 40,6 % de véhicules légers; 29,4 % de deux-roues motorisés et 23,9 % de piétons.

Évolution du cumul sur les 12 derniers mois

Bilan année glissante	Accidents corporels	Personnes tuées à 30 jours	Blessés	Dont blessés hospitalisés
Août 2013 / juillet 2014	19 339	298	22 629	2 870
Août 2012 / juillet 2013	18 936	316	22 109	2 622
Variation	+ 403	- 18	+ 520	+ 248
Évolution régionale	+ 2,1 %	- 5,7 %	+ 2,4 %	+ 9,5 %

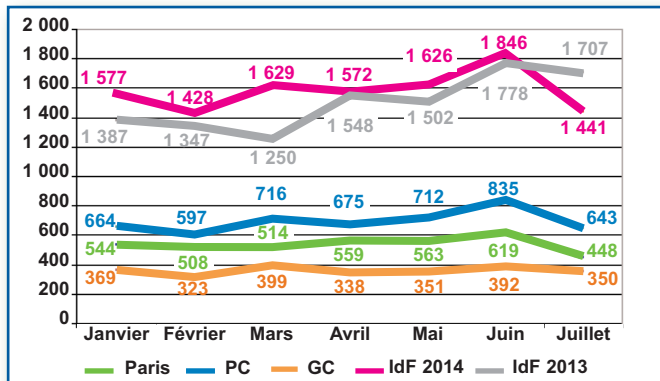
Catégories d'usagers tués dans un accident corporel de la circulation en Île-de-France

(juillet 2014)



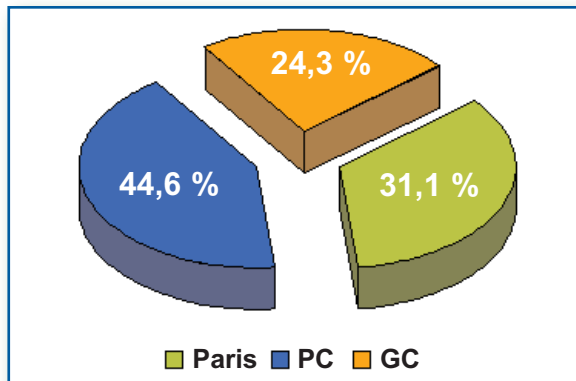
Évolution mensuelle des accidents

Paris, petite et grande couronnes (juillet 2014)



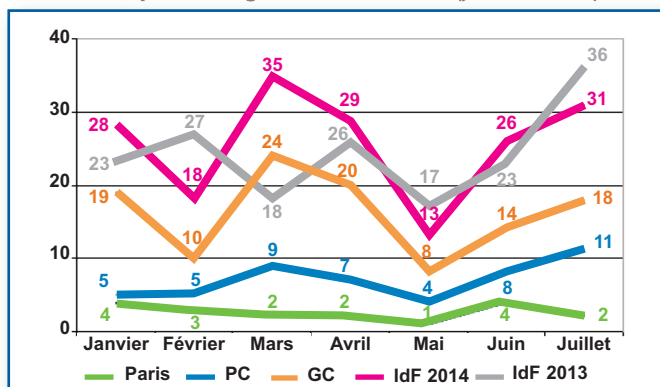
Répartition des accidents

entre Paris, petite et grande couronnes (juillet 2014)



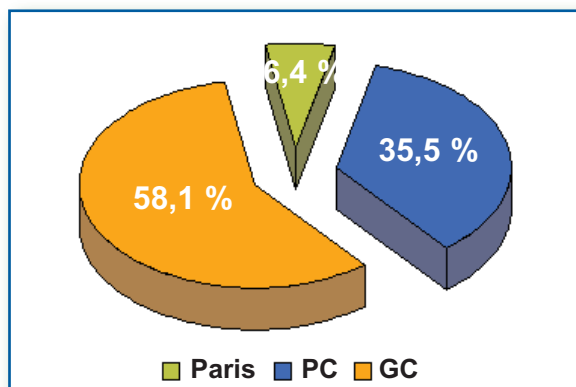
Évolution mensuelle des tués

Paris, petite et grande couronnes (juillet 2014)



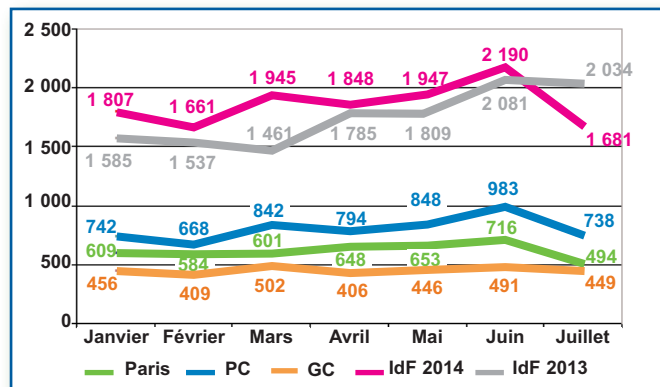
Répartition des tués

entre Paris, petite et grande couronnes (juillet 2014)



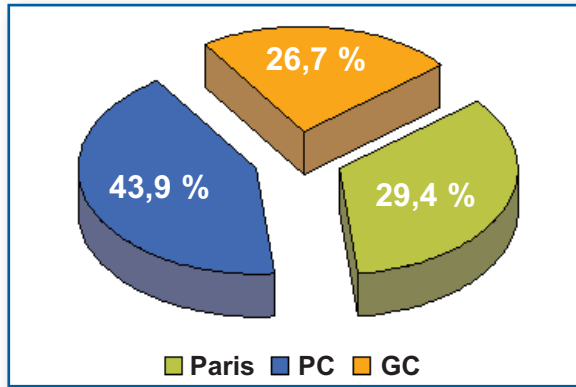
Évolution mensuelle des blessés

Paris, petite et grande couronnes (juillet 2014)



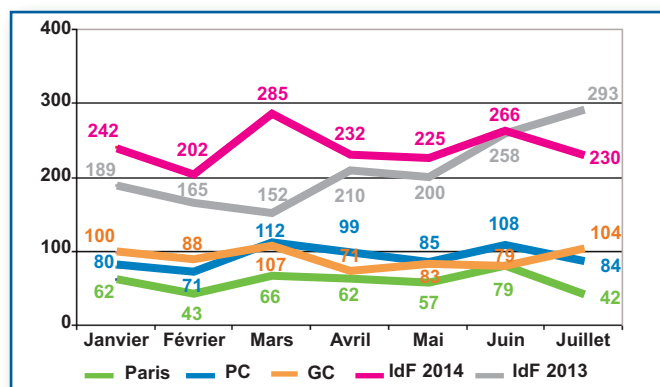
Répartition des blessés

entre Paris, petite et grande couronnes (juillet 2014)



Évolution mensuelle des blessés hospitalisés

Paris, petite et grande couronnes (juillet 2014)



Répartition des blessés hospitalisés

entre Paris, petite et grande couronnes (juillet 2014)

