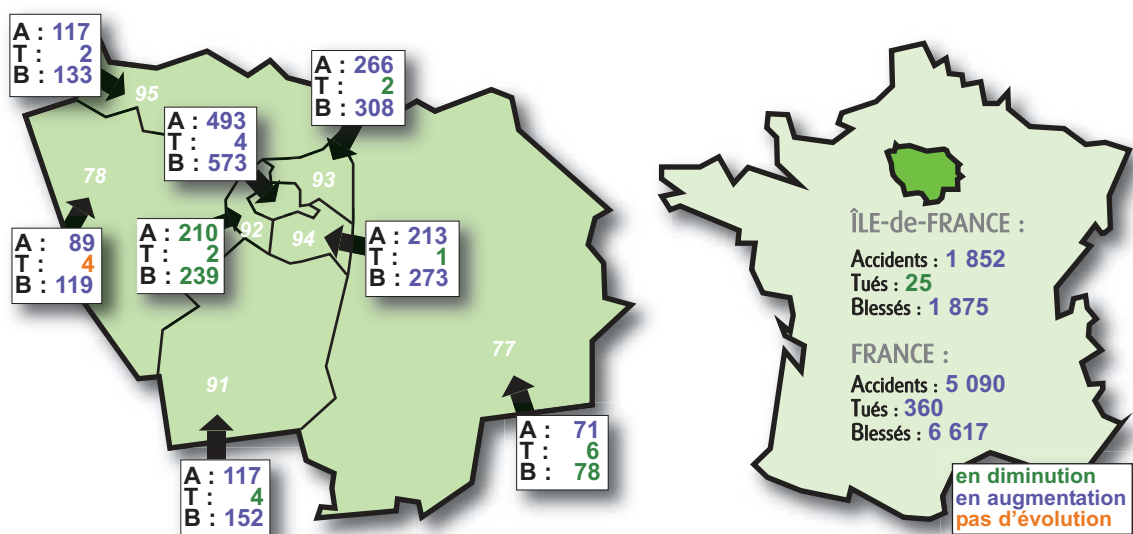


# Sécurité Routière

## Bulletin mensuel d'information Île-de-France

### L'insécurité routière en Île-de-France en juillet 2015



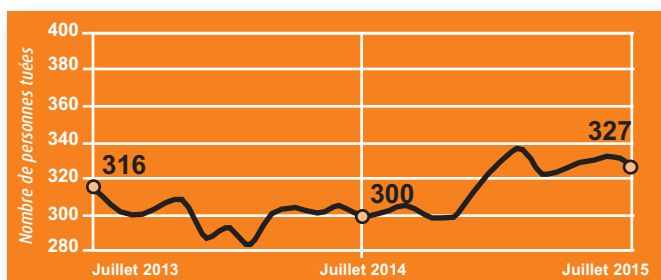
*Nota* : Les résultats présentés dans ce bulletin reposent sur un système de remontées rapides. Il s'agit de données dites « A,T,B » : Accidents corporels de la circulation, Tués (personnes décédées dans les 30 jours suivant l'accident), Blessés (victimes non décédées). Elles sont fournies par les préfetures de département et les observatoires départementaux de sécurité routière en DDT et DRIEA et sont provisoires.

2015	Janvier	Février	Mars	Avril	Mai	Juin	juillet	Août	Sept.	Oct.	Nov.	Déc.	Cumul
Accidents	1 449	1 322	1 469	1 603	1 557	1 880	1 582						10 862
Tués	43	26	21	32	18	30	25						195
Blessés	1 641	1 565	1 693	1 903	1 838	2 200	1 875						12 715
BH	197	190	200	269	219	318	262						1 655*

2014	Janvier	Février	Mars	Avril	Mai	Juin	juillet	Août	Sept.	Oct.	Nov.	Déc.	Cumul
Accidents	1 577	1 428	1 629	1 572	1 626	1 847	1 485	1 091	1 705	1 825	1 735	1 747	19 267
Tués	28	18	35	29	14	27	31	18	31	26	26	31	314
Blessés	1 807	1 662	1 945	1 849	1 949	2 193	1 760	1 354	1 990	2 134	1 992	2 063	22 698
BH	242	202	285	232	225	271	226	187	240	250	235	266	2 861*

\* Les chiffres 2015 des "blessés hospitalisés" en IdF ne sont pas consolidés et donc pas à comparer aux chiffres 2014.

### Evolution du nombre de personnes tuées en Île-de-France (données cumulées des 12 mois précédents le mois en cours)



Direction régionale et interdépartementale de l'Équipement  
et de l'Aménagement d'Île-de-France

# Bulletin du mois de juillet 2015

## Évolution mensuelle des ATB 2014/2015

Bilan du mois	Accidents corporels	Personnes tuées à 30 jours	Blessés	Dont blessés* hospitalisés
<b>Juillet 2015 provisoire</b>	<b>1 582</b>	<b>25</b>	<b>1 875</b>	<b>262</b>
<b>Juillet 2014 définitif</b>	<b>1 485</b>	<b>31</b>	<b>1 760</b>	<b>226</b>
<b>Variation</b>	<b>+ 97</b>	<b>- 6</b>	<b>+ 115</b>	<b>+ 36</b>
<b>Évolution régionale</b>	<b>+ 6,5 %</b>	<b>- 19,4 %</b>	<b>+ 6,5 %</b>	<b>+ 15,9 %</b>
<b>Évolution nationale</b>	<b>+ 6,7 %</b>	<b>+ 19,2 %</b>	<b>+ 7,7 %</b>	<b>+ 13,8 %</b>

\* Le nombre de blessés hospitalisés n'est pas consolidé.

Le mois de juillet 2015 présente à l'échelle régionale une hausse du nombre d'accidents corporels, de blessés et de blessés hospitalisés alors que le nombre de tués baisse par rapport au mois de juillet 2014. Les chiffres du niveau national suivent la même tendance sauf en ce qui concerne le nombre de tués qui augmente fortement (+ 19,2 %).

Le département des Hauts-de-Seine est le seul dont tous les indicateurs baissent en juillet.

## Évolution du cumul ATB 2014/2015

Bilan de l'année	Accidents corporels	Personnes tuées à 30 jours	Blessés	Dont blessés* hospitalisés
<b>7 mois 2015 provisoires</b>	<b>10 862</b>	<b>195</b>	<b>12 715</b>	<b>1 655</b>
<b>7 mois 2014 définitifs</b>	<b>11 164</b>	<b>182</b>	<b>13 165</b>	<b>1 683</b>
<b>Variation</b>	<b>- 302</b>	<b>+ 13</b>	<b>- 450</b>	<b>- 28</b>
<b>Évolution régionale</b>	<b>- 2,7 %</b>	<b>+ 7,1 %</b>	<b>- 3,4 %</b>	<b>- 1,7 %</b>
<b>Évolution nationale</b>	<b>- 4,1 %</b>	<b>+ 3,8 %</b>	<b>- 4,0 %</b>	<b>- 2,3 %</b>

\* Le nombre de blessés hospitalisés n'est pas consolidé.

En Ile-de-France, les 7 premiers mois de 2015 voient le nombre d'accidents, de blessés et de blessés hospitalisés diminuer, alors que le nombre de personnes tuées augmente (+ 7,1 %). Le constat est le même au niveau national.

En comparant les 7 premiers mois de 2015 à ceux de 2014, il apparaît que le nombre de personnes tuées est en hausse à Paris (+ 55,6 %), en petite couronne (+ 4,1 %) et en grande couronne (+ 0,9 %). Le nombre de piétons tués a fortement augmenté en Île-de-France (+ 23,8 %).

La répartition de personnes tuées entre les 3 principaux modes de transport pour les 7 premiers mois de l'année 2015 est la suivante :

28,7 % de piétons tués, 32 % de personnes tuées à deux-roues motorisés et 39,2 % de personnes tuées en VL.

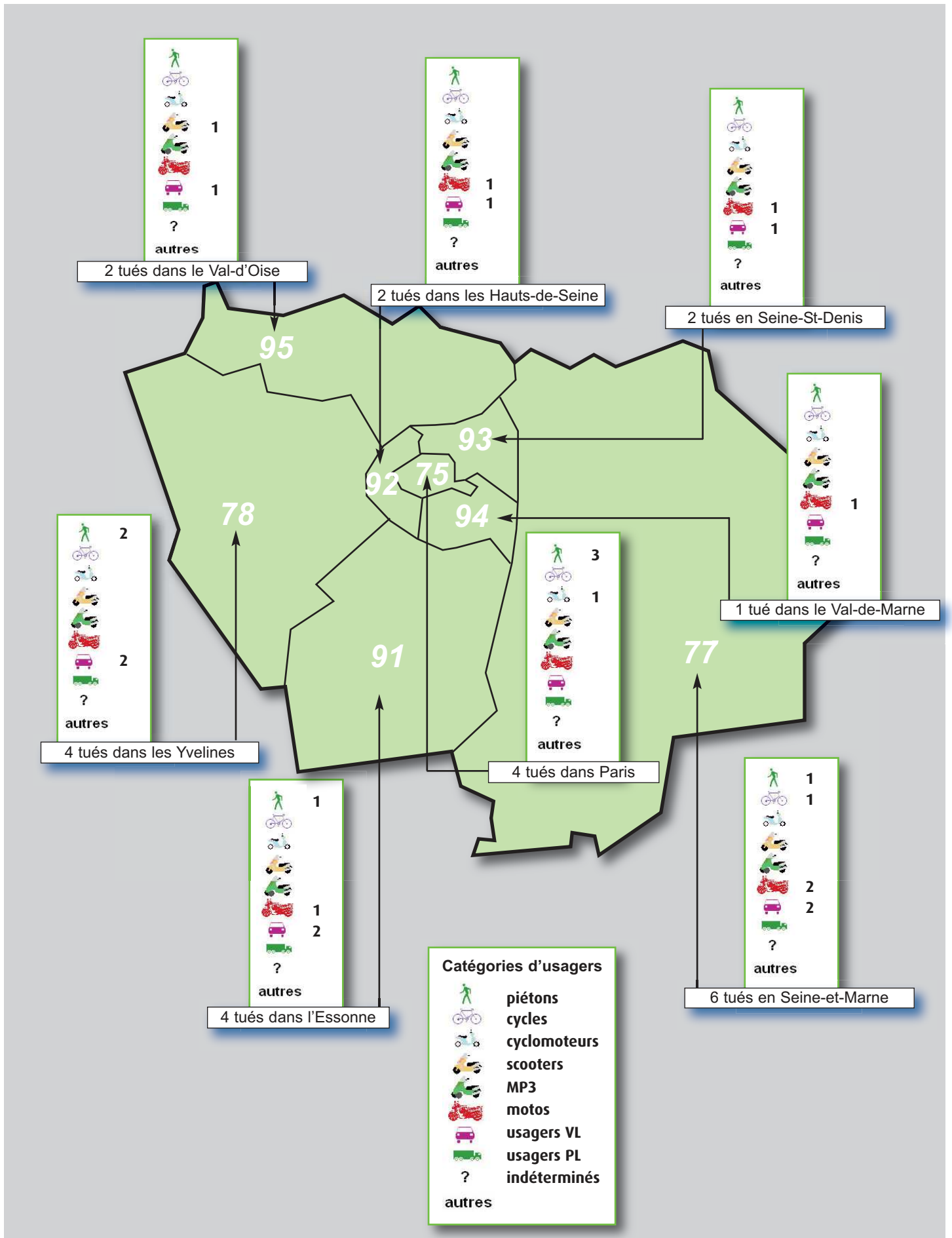
## Évolution du cumul sur les 12 derniers mois

Bilan de l'année glissante	Accidents corporels	Personnes tuées à 30 jours	Blessés	Dont blessés* hospitalisés
<b>Août 2014/Juillet 2015</b>	<b>18 965</b>	<b>327</b>	<b>22 248</b>	<b>2 833</b>
<b>Août 2013/Juillet 2014</b>	<b>19 384</b>	<b>300</b>	<b>22 715</b>	<b>2 871</b>
<b>Variation</b>	<b>- 419</b>	<b>+ 27</b>	<b>- 467</b>	<b>- 38</b>
<b>Évolution régionale</b>	<b>- 2,16 %</b>	<b>+ 9,0 %</b>	<b>- 2,06 %</b>	<b>- 1,32 %</b>
<b>Évolution nationale</b>	<b>- 2,7 %</b>	<b>+ 3,0 %</b>	<b>- 2,2 %</b>	<b>- 2,1 %</b>

\* Le nombre de blessés hospitalisés n'est pas consolidé.

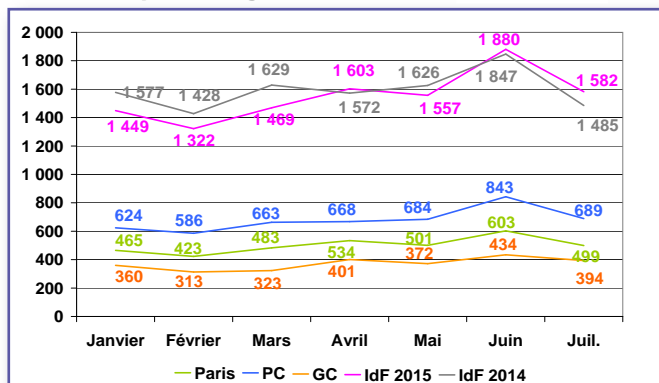
# Catégories d'usagers tués dans un accident corporel de la circulation en Île-de-France

(juillet 2015)



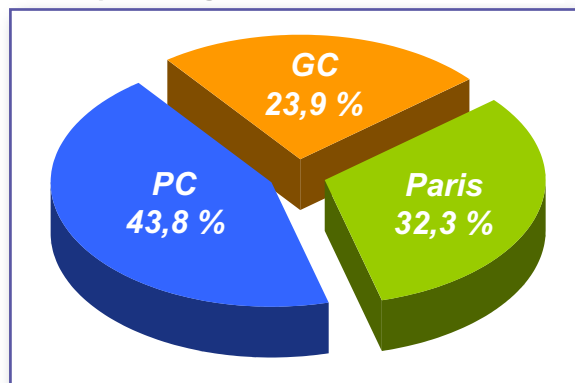
## Évolution mensuelle des accidents

Paris, petite et grande couronnes |



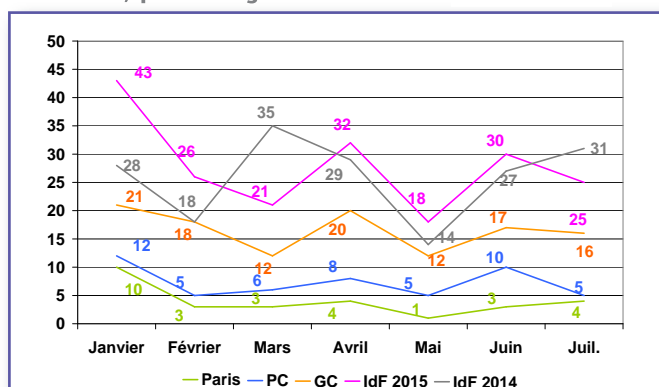
## Répartition des accidents

Paris, petite et grande couronnes |



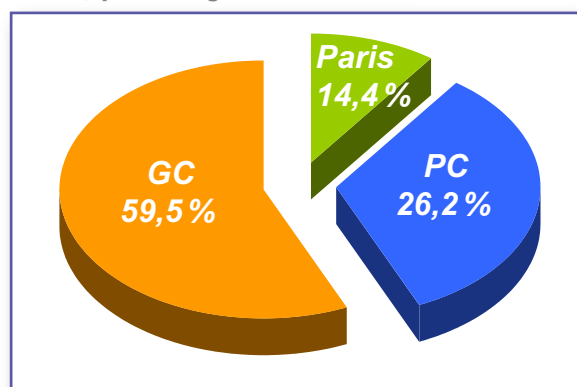
## Évolution mensuelle des tués

Paris, petite et grande couronnes |



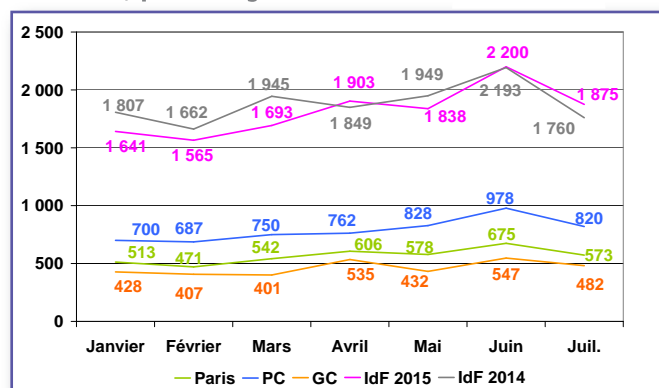
## Répartition des tués

Paris, petite et grande couronnes |



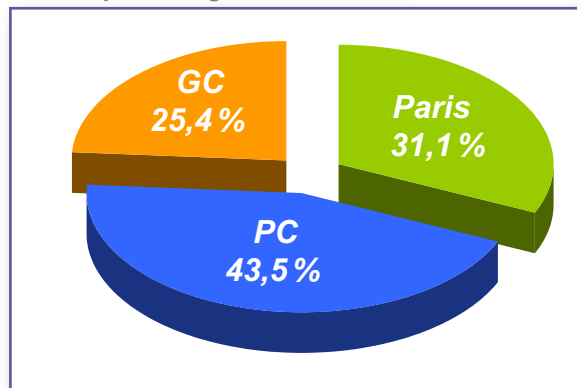
## Évolution mensuelle des blessés

Paris, petite et grande couronnes |



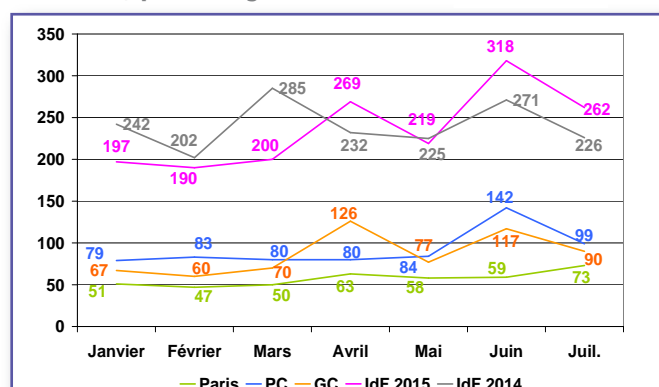
## Répartition des blessés

Paris, petite et grande couronnes |



## Évolution mensuelle des blessés hospitalisés

Paris, petite et grande couronnes |



## Répartition des blessés hospitalisés

Paris, petite et grande couronnes |

