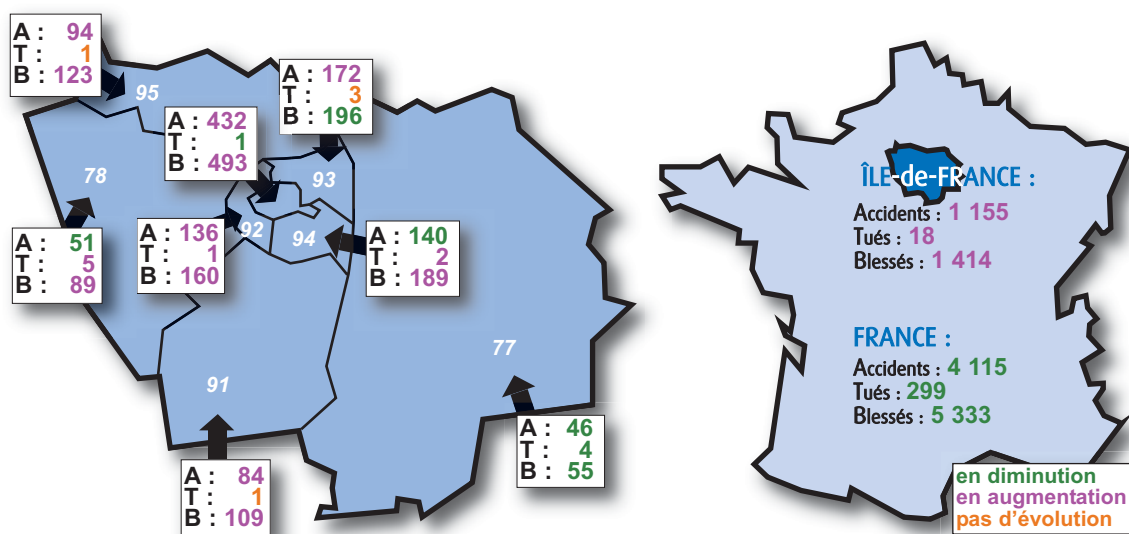


Sécurité Routière

Bulletin mensuel d'information Île-de-France

L'insécurité routière en Île-de-France en août 2014

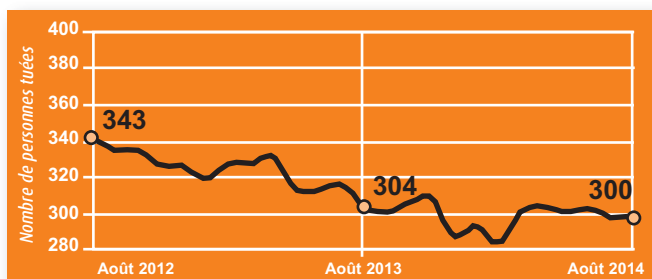


Nota : Les résultats présentés dans ce baromètre reposent sur un système de remontées rapides. Il s'agit de données dites « A,T,B » : Accidents corporels de la circulation, Tués (personnes décédées dans les 30 jours suivant l'accident), Blessés (victimes non décédées). Elles sont fournies par les préfetures de département et les observatoires départementaux de sécurité routière en DDT et DRIEA et sont provisoires.

2014	Janvier	Février	Mars	Avril	Mai	Juin	Juillet	Août	Sept.	Oct.	Nov.	Déc.	Cumul
Accidents	1 577	1 428	1 629	1 572	1 626	1 847	1 438	1 155					12 272
Tués	28	18	35	29	13	26	31	18					198
Blessés	1 807	1 661	1 945	1 848	1 947	2 193	1 677	1 414					14 492
BH	242	202	285	232	225	271	228	213					1 898

2013	Janvier	Février	Mars	Avril	Mai	Juin	Juillet	Août	Sept.	Oct.	Nov.	Déc.	Cumul
Accidents	1 387	1 347	1 250	1 548	1 502	1 778	1 707	1 093	1 825	1 935	1 769	1 598	18 739
Tués	23	27	18	26	17	23	36	16	28	32	26	16	288
Blessés	1 585	1 537	1 461	1 785	1 809	2 081	2 034	1 311	2 081	2 274	2 021	1 863	21 842
BH	189	165	152	210	200	258	293	189	246	258	205	290	2 655

Evolution du cumul sur 12 mois
du nombre de personnes tuées
(Île-de-France)



Direction régionale et interdépartementale de l'Équipement
et de l'Aménagement d'Île-de-France

Baromètre du mois d'août 2014

Bilan du mois	Accidents corporels	Personnes tuées à 30 jours	Blessés	Dont blessés hospitalisés
Août 2014 provisoire	1 155	18	1 414	213
Août 2013 définitif	1 093	16	1 311	189
Variation	+ 62	+ 2	+ 103	+ 24
Évolution régionale	+ 5,7 %	+ 12,5 %	+ 7,9 %	+ 12,7 %
Évolution nationale	- 5,2 %	- 7,1 %	- 7,0 %	- 7,2 %

Le mois d'août 2014 présente à l'échelle régionale une hausse du nombre d'accidents corporels, de tués, de blessés et de blessés hospitalisés par rapport au mois d'août 2013. Seul le département du 77 a ses 3 indicateurs en baisse ce mois-ci. Tous les indicateurs sont à la baisse au niveau national.

Les tués piétons sont en hausse de 200 % et les véhicules légers de 50 %, mais les tués en deux-roues motorisés diminuent de 60 %.

Évolution du cumul annuel ATB 2014/2013

Bilan de l'année	Accidents corporels	Personnes tuées à 30 jours	Blessés	Dont blessés hospitalisés
8 mois 2014 provisoires	12 272	198	14 492	1 898
8 mois 2013 définitif	11 612	186	13 603	1 656
Variation	+ 660	+ 12	+ 889	+ 242
Évolution régionale	+ 5,7 %	+ 6,5 %	+ 6,5 %	+ 14,6 %
Évolution nationale	+ 2,5 %	+ 2,4 %	+ 2,9 %	+ 5,3 %

Les 8 premiers mois de 2014 voient le nombre d'accidents, de tués, de blessés et de blessés hospitalisés augmenter en Île-de-France. Les tendances sont les mêmes au niveau national.

Si l'on compare les 8 premiers mois de 2014 à ceux de 2013, le nombre de tués est en hausse à Paris (+ 11,8 %), et en grande couronne (+ 15,9 %) mais baisse en petite couronne (- 11,3 %).

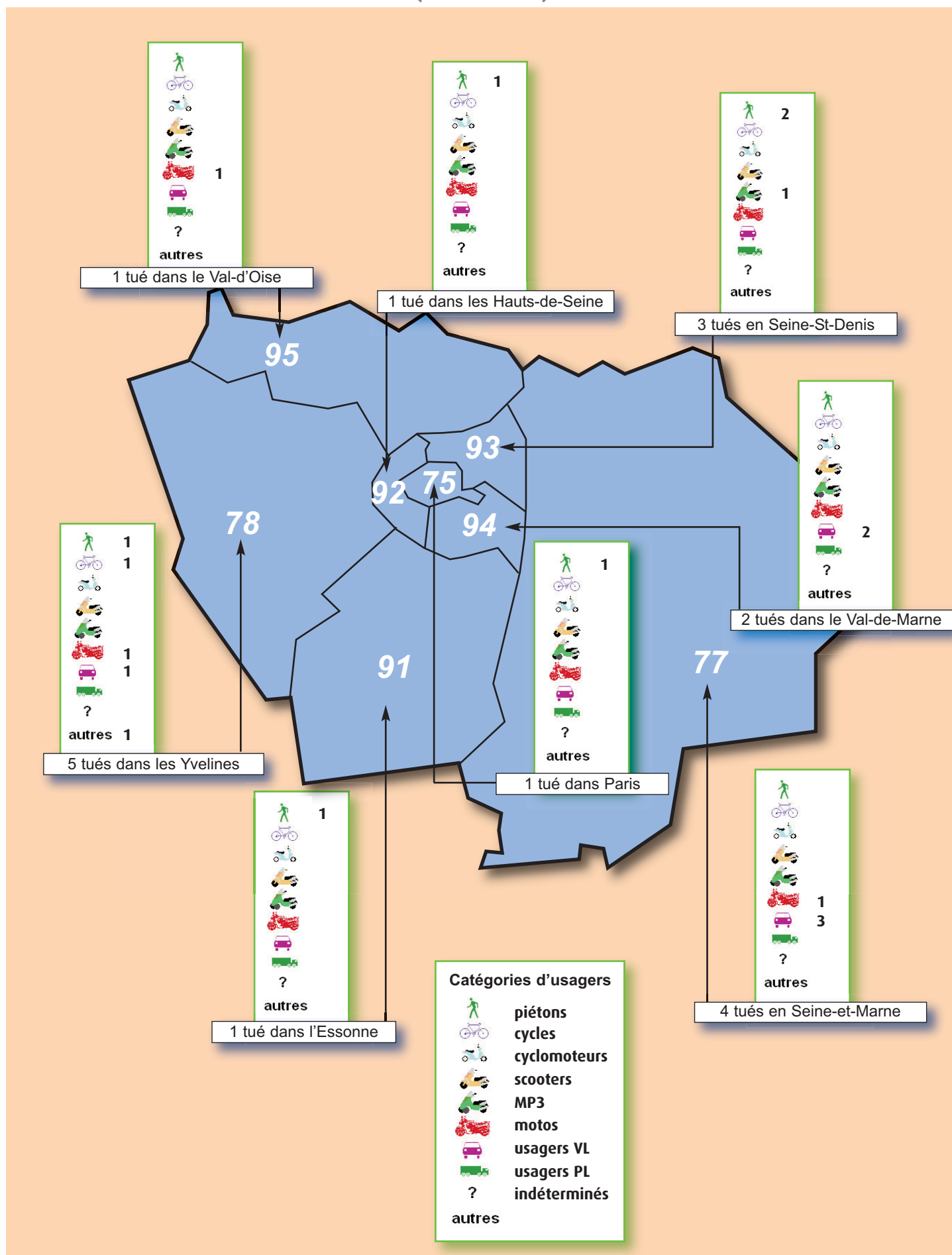
La répartition des tués par mode de transport sur les 8 premiers mois de l'année 2014 est la suivante : 39,9 % de véhicules légers ; 28,8 % de deux-roues motorisés et 24,7 % de piétons.

Évolution du cumul sur les 12 derniers mois

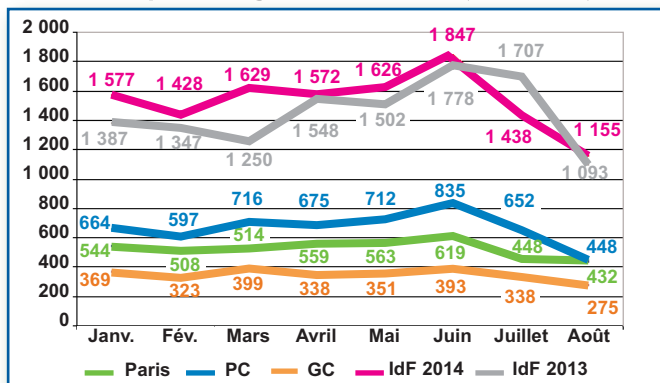
Bilan année glissante	Accidents corporels	Personnes tuées à 30 jours	Blessés	Dont blessés hospitalisés
Sept. 2013 / août 2014	19 399	300	22 731	2 897
Sept. 2012 / août 2013	18 895	304	22 069	2 611
Variation	+ 504	- 4	+ 662	+ 286
Évolution régionale	+ 2,7 %	- 1,3 %	+ 3,0 %	+ 11,0 %

Catégories d'usagers tués dans un accident corporel de la circulation en Île-de-France

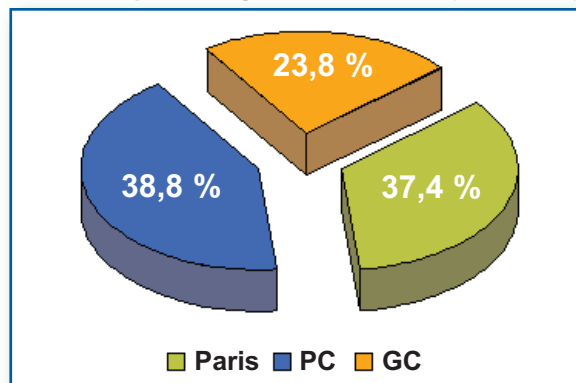
(août 2014)



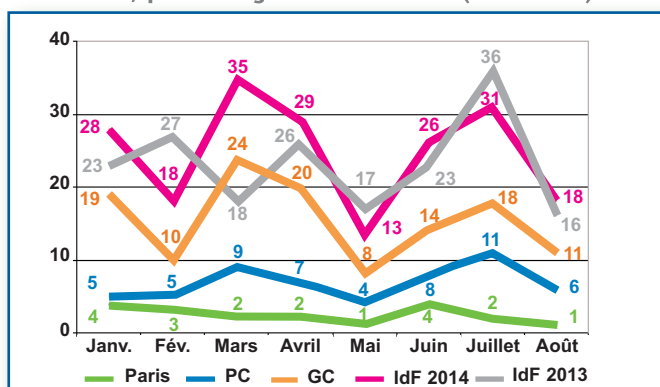
Évolution mensuelle des accidents Paris, petite et grande couronnes (août 2014)



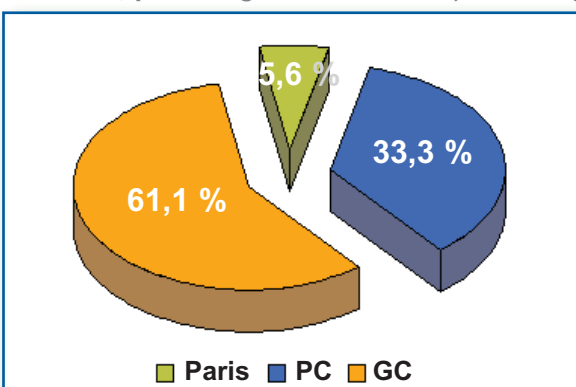
Répartition des accidents entre Paris, petite et grande couronnes (août 2014)



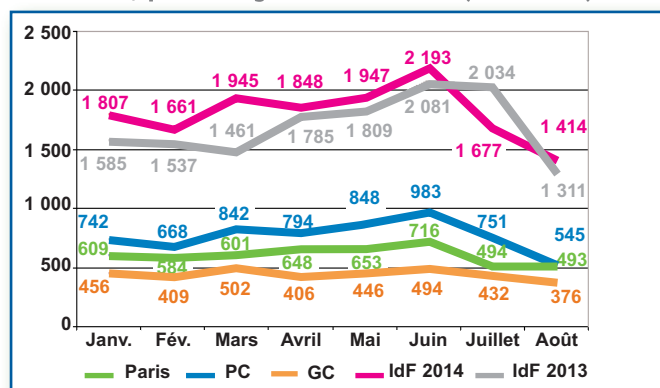
Évolution mensuelle des tués Paris, petite et grande couronnes (août 2014)



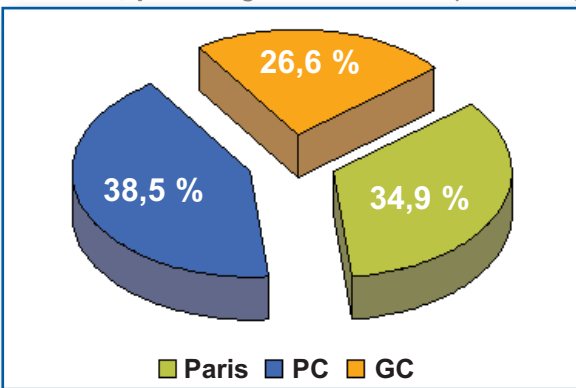
Répartition des tués entre Paris, petite et grande couronnes (août 2014)



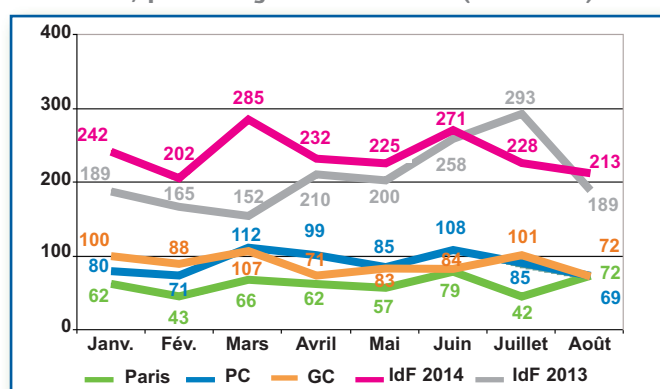
Évolution mensuelle des blessés Paris, petite et grande couronnes (août 2014)



Répartition des blessés entre Paris, petite et grande couronnes (août 2014)



Évolution mensuelle des blessés hospitalisés Paris, petite et grande couronnes (août 2014)



Répartition des blessés hospitalisés entre Paris, petite et grande couronnes (août 2014)

