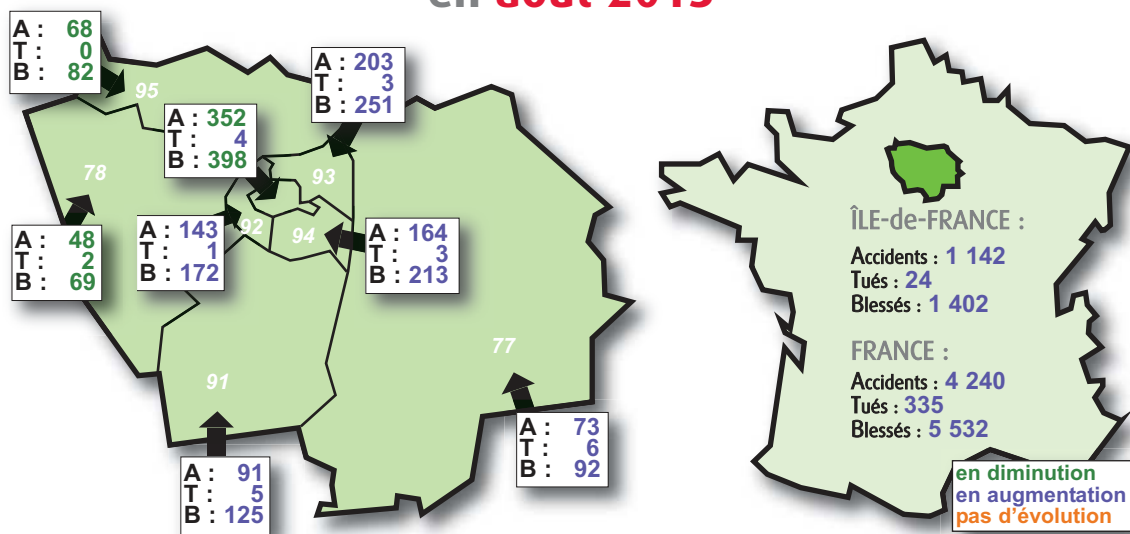


Sécurité Routière

Bulletin mensuel d'information Île-de-France

L'insécurité routière en Île-de-France en août 2015



Nota : Les résultats 2015 présentés dans ce bulletin reposent sur un système de remontées rapides. Il s'agit de données dites « A,T,B » : Accidents corporels de la circulation, Tués (personnes décédées dans les 30 jours suivant l'accident), Blessés (victimes non décédées). Elles sont fournies par les préfetures de département et les observatoires départementaux de sécurité routière en DDT et DRIEA et sont provisoires.

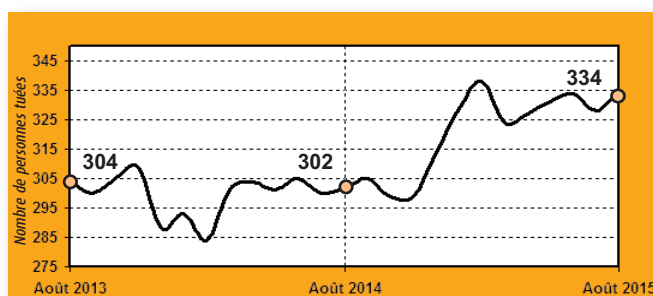
2015	Janvier	Février	Mars	Avril	Mai	Juin	Juillet	Août	Sept.	Oct.	Nov.	Déc.	Cumul
Accidents	1 449	1 322	1 469	1 603	1 557	1 880	1 590	1 142					12 012
Tués	43	27	21	32	18	30	25	24					220
Blessés	1 641	1 565	1 693	1 903	1 838	2 200	1 904	1 402					14 146
BH *	357	340	368	414	400	478	414	305					3 076

2014	Janvier	Février	Mars	Avril	Mai	Juin	Juillet	Août	Sept.	Oct.	Nov.	Déc.	Cumul
Accidents	1 545	1 357	1 593	1 523	1 593	1 825	1 481	1 053	1 651	1 799	1 681	1 681	18 782
Tués	28	18	35	29	14	27	31	18	31	26	26	31	314
Blessés	1 798	1 605	1 928	1 792	1 935	2 208	1 780	1 322	1 944	2 096	1 959	2 016	22 383
BH	395	334	493	401	457	555	388	321	424	474	497	456	5 195

* Afin de permettre une comparaison des données "blessés hospitalisés" (BH) 2015 avec celles de 2014 (les données définitives étant obtenues en cours d'année), nous avons appliqué un coefficient diviseur de 4,6 au nombre mensuel des blessés 2015 (coefficient moyen calculé sur la base des données définitives mensuelles des blessés et des blessés hospitalisés depuis 2011).

Evolution du nombre de personnes tuées en Île-de-France

(données cumulées des 12 mois précédents le mois en cours)



Direction régionale et interdépartementale de l'Équipement et de l'Aménagement d'Île-de-France

Bulletin du mois d'août 2015

Évolution mensuelle

Bilan du mois	Accidents corporels	Personnes tuées à 30 jours	Blessés	Dont blessés* hospitalisés
Août 2015 provisoire	1 142	24	1 402	305
Août 2014 définitif	1 053	18	1 322	321
Variation	+ 89	+ 6	+ 80	- 97
Évolution régionale	+ 8,5 %	+ 33,3 %	+ 6,1 %	- 4,9 %
Évolution nationale	+ 3,4 %	+ 9,5 %	+ 1,8 %	+ 3,3 %

* Voir note page 1.

Par rapport à août 2014, l'évolution de l'accidentalité régionale en août 2015 est principalement marquée par une augmentation significative du nombre de personnes tuées. Seuls les départements du Val-d'Oise et des Yvelines voient l'ensemble de leurs indicateurs baisser.

Évolution du cumul annuel

Bilan de l'année	Accidents corporels	Personnes tuées à 30 jours	Blessés	Dont blessés* hospitalisés
8 mois 2015 provisoires	12 012	220	14 146	3 076
8 mois 2014 définitifs	11 970	200	14 368	3 344
Variation	+ 42	+ 20	- 222	- 1 456
Évolution régionale	+ 0,4 %	+ 10,0 %	- 1,5 %	- 8,0 %
Évolution nationale	- 3,3 %	+ 4,6 %	- 3,3 %	- 1,6 %

* Voir note page 1.

Par rapport aux huit premiers mois de 2014, ceux de 2015 voient les nombres, de blessés et de blessés hospitalisés diminuer, le nombre d'accident augmenter légèrement alors que le nombre de tués augmente plus fortement (+ 10,0 %).

Il apparaît que le nombre de tués est en hausse à Paris (+ 65 %), en petite couronne (+ 9,4 %) et en grande couronne (+ 1,6 %). Le nombre de tués piétons a augmenté en Île-de-France (+ 16,7 %), tout comme celui des tués à deux-roues motorisés (+17,2 %).

La répartition des tués entre les 3 principaux modes de transport pour les 8 premiers mois de l'année 2015 est la suivante :

27,6 % de tués piétons, 33,5 % de tués à deux-roues motorisés et 38,9 % de tués en VL.

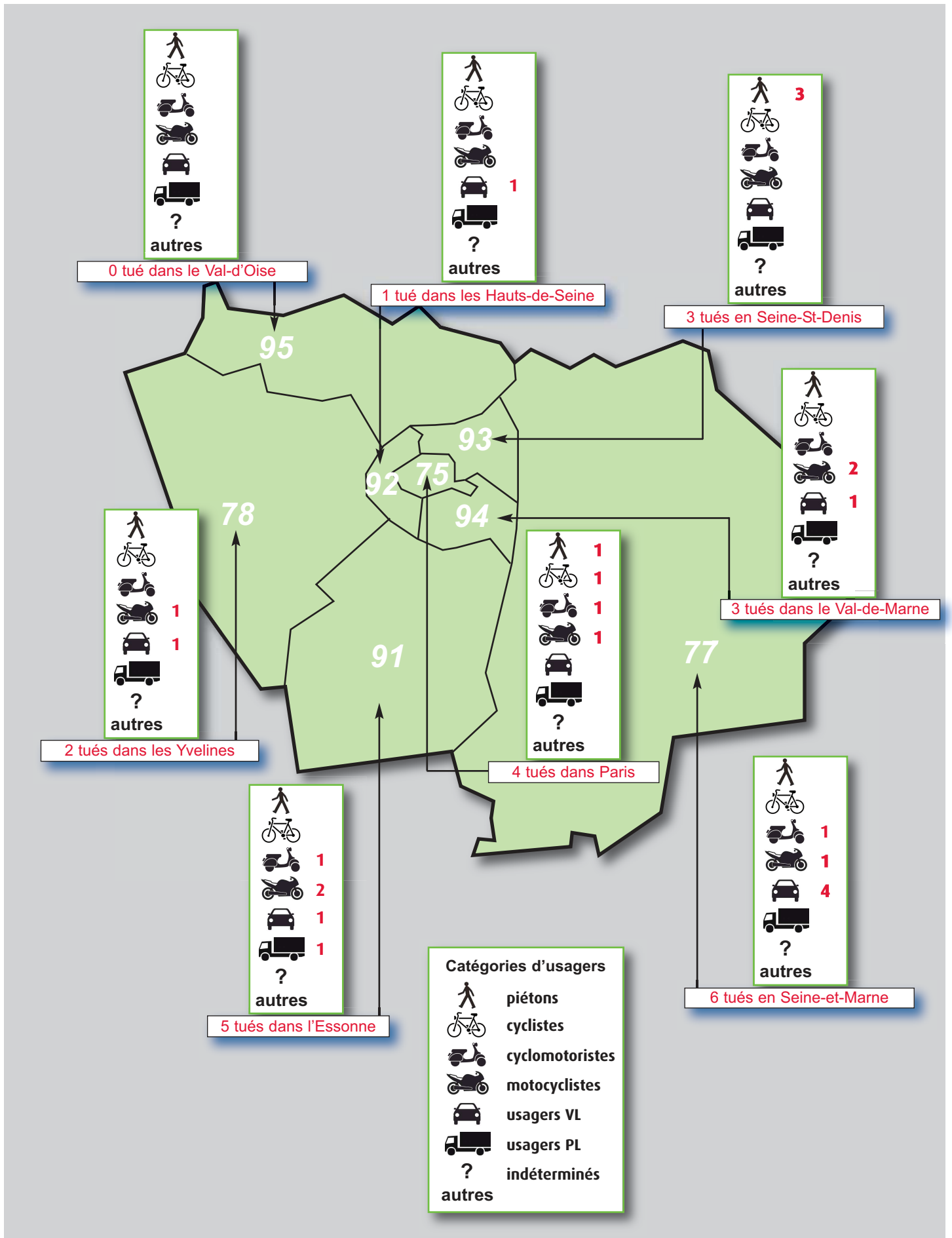
Évolution du cumul sur les 12 derniers mois

Bilan de l'année glissante	Accidents corporels	Personnes tuées à 30 jours	Blessés	Dont blessés* hospitalisés
Septembre 2014/Août 2015	18 824	334	22 161	4 927
Septembre 2013/Août 2014	18 963	302	22 552	5 158
Variation	- 139	+ 32	- 391	- 231
Évolution régionale	- 0,73 %	+ 10,6 %	- 1,73 %	- 4,5 %
Évolution nationale	- 2,1 %	+ 4,3 %	- 1,7 %	- 1,1 %

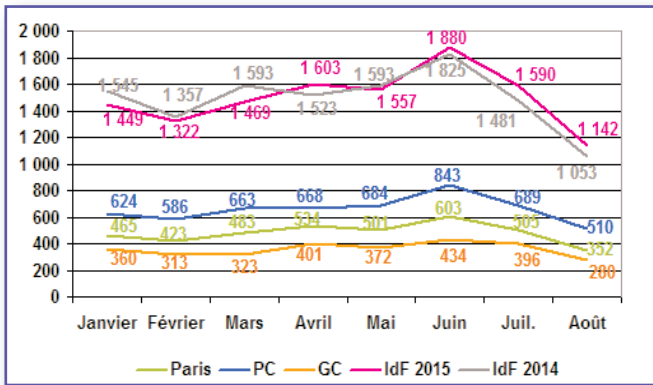
* Voir note page 1.

Catégories d'usagers tués dans un accident corporel de la circulation en Île-de-France

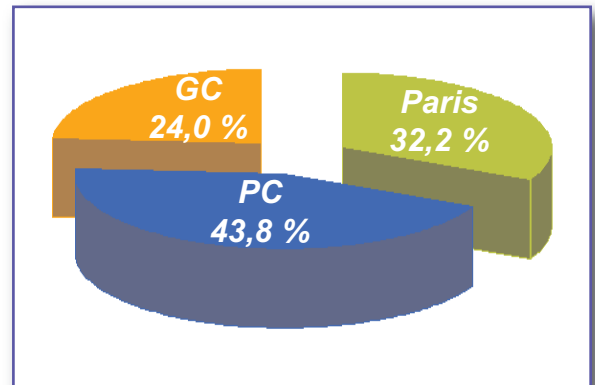
(août 2015)



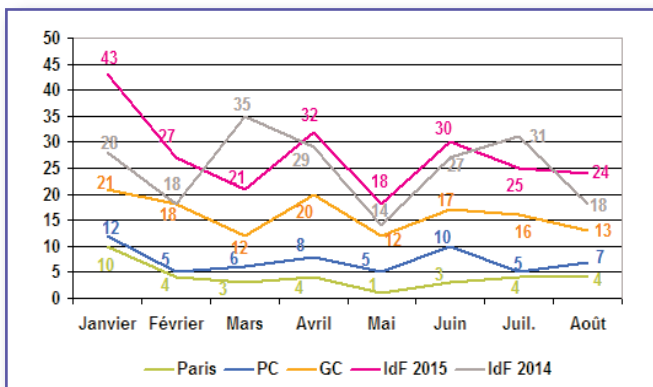
Évolution mensuelle des accidents Paris, petite et grande couronnes



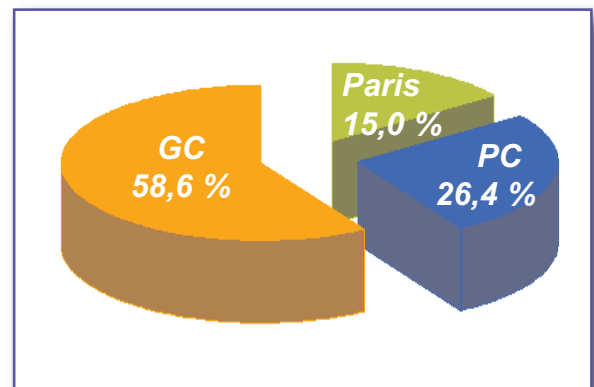
Répartition des accidents Paris, petite et grande couronnes (cumul 2015)



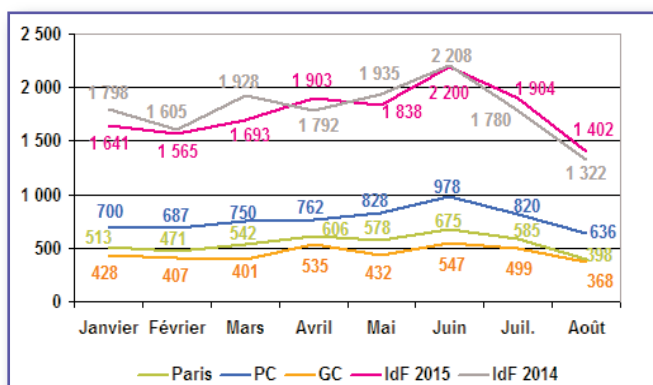
Évolution mensuelle des tués Paris, petite et grande couronnes



Répartition des tués Paris, petite et grande couronnes (cumul 2015)



Évolution mensuelle des blessés Paris, petite et grande couronnes



Répartition des blessés Paris, petite et grande couronnes (cumul 2015)

