

# Animation bassin Seine-Normandie

Groupe de travail

« Intégration des risques inondations  
dans les documents d'urbanisme et  
diagnostics de vulnérabilité »

12 septembre 2016



PRÉFET  
DE LA RÉGION  
D'ÎLE-DE-FRANCE

Direction Régionale et Interdépartementale de l'Environnement et de l'Énergie  
d'Île-de-France

[www.driee.ile-de-france.developpement-durable.gouv.fr](http://www.driee.ile-de-france.developpement-durable.gouv.fr)

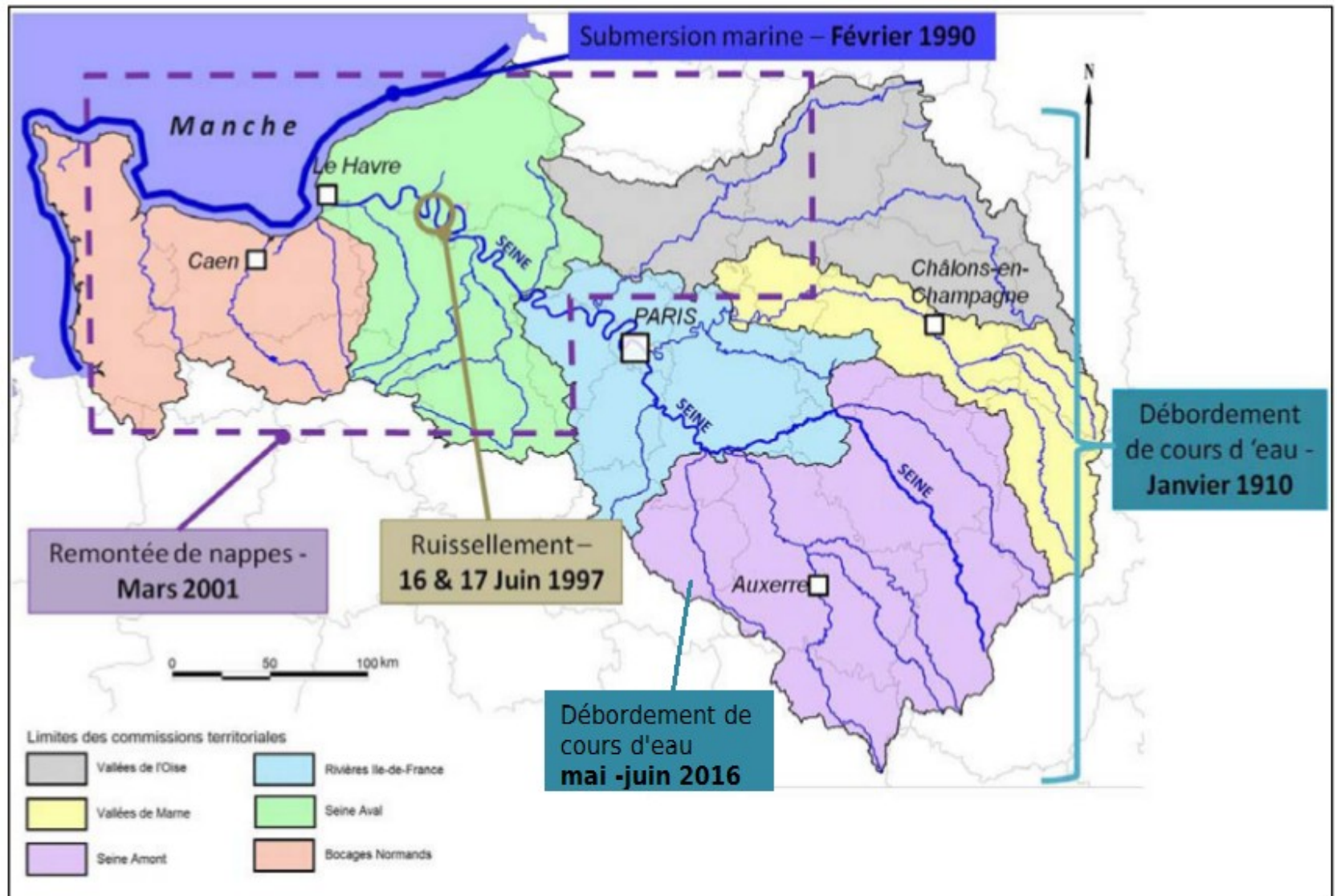
# Les risques d'inondation sur le bassin Seine-Normandie



Liberté • Égalité • Fraternité  
RÉPUBLIQUE FRANÇAISE

PRÉFET  
DE LA RÉGION  
D'ÎLE-DE-FRANCE

# Plusieurs types d'inondations



Source : EPRI du bassin

# Des enjeux et des dynamiques

**4,8 MILLIONS DE PERSONNES HABITENT EN ZONE INONDABLE**, soit plus de 25 % de la population du bassin

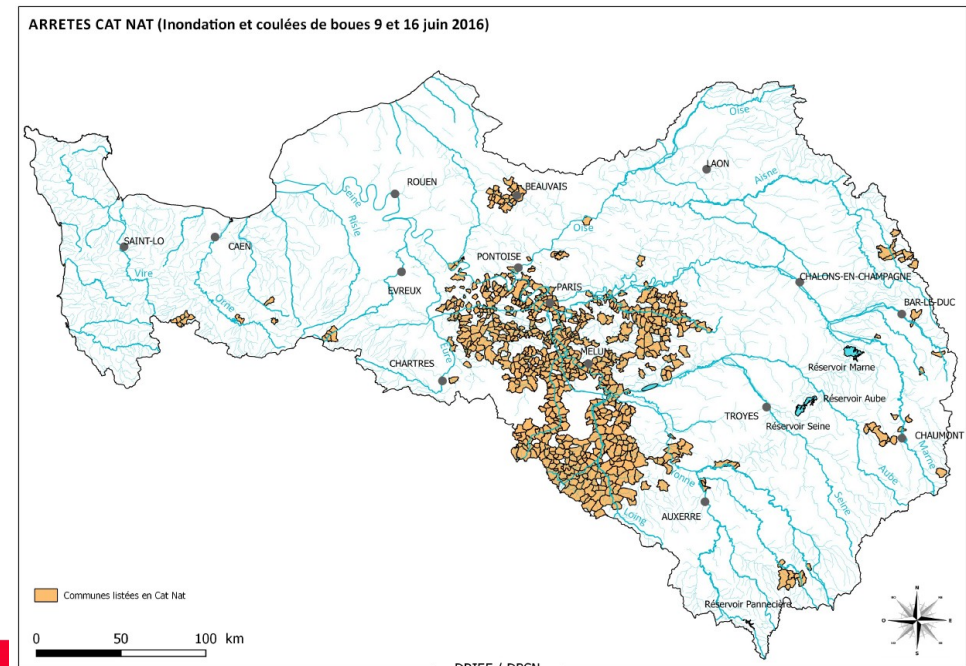
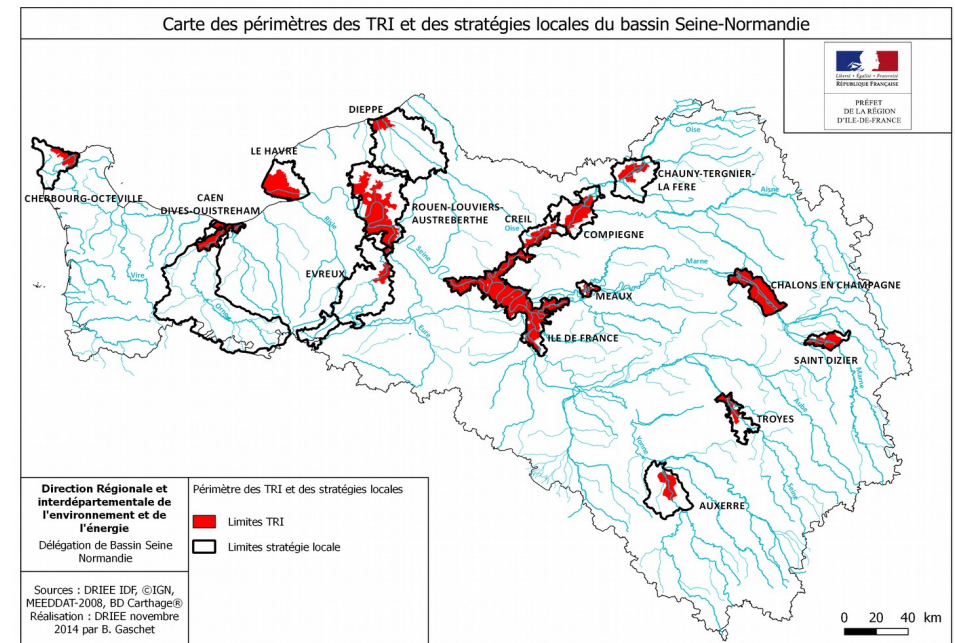
**UN QUART DES COMMUNES** possède plus de 30 % de leur population en zone inondable

sur le littoral, **200 000 HABITANTS SONT SOUMIS AU RISQUE DE SUBMERSION** et dans certaines communes jusqu'à 80 % de la population réside en zone submersible

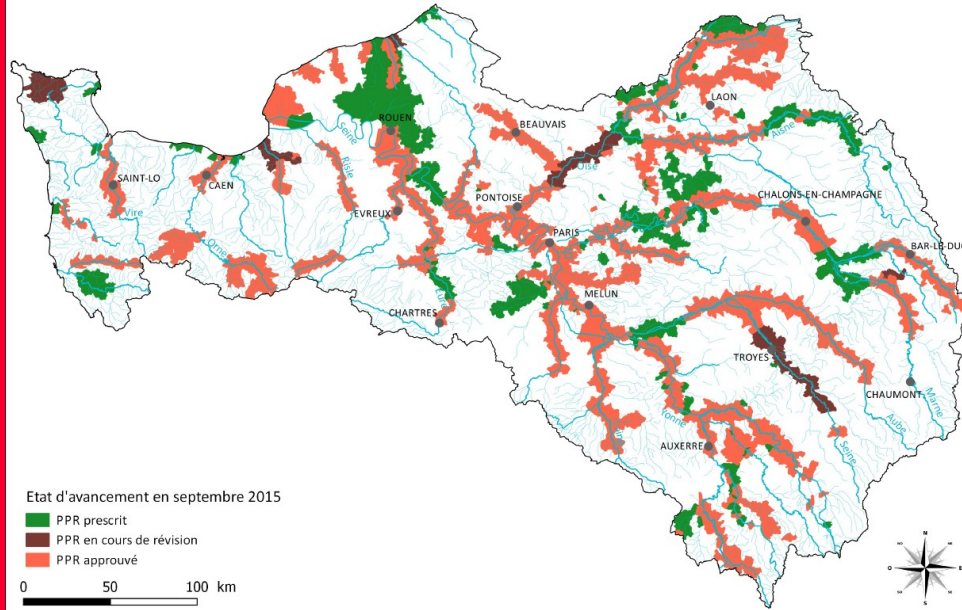
le bassin accueille plus de **17 MILLIONS D'EMPLOIS DONT 3 MILLIONS LOCALISÉS EN ZONE INONDABLE**

le bassin abrite **UN PATRIMOINE CULTUREL ET NATUREL PARTICULIÈREMENT IMPORTANT** pouvant être affecté

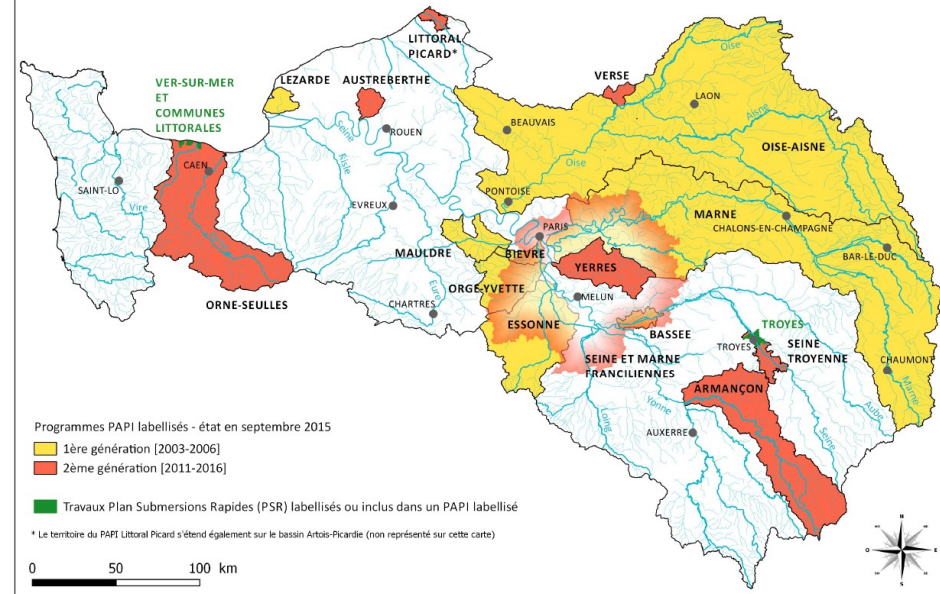
Source : EPRI du bassin



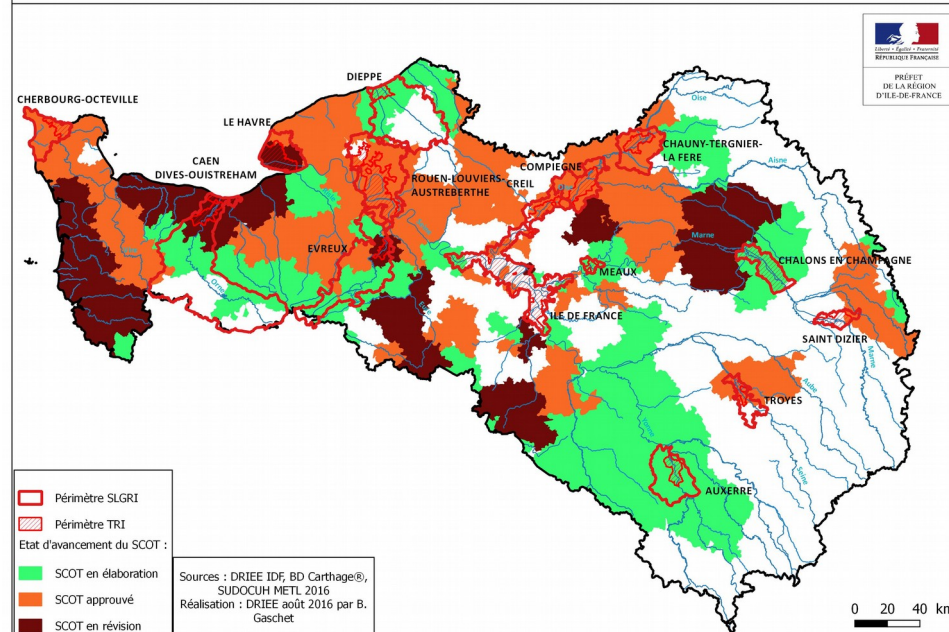
**PLANS DE PREVENTION DES RISQUES D'INONDATIONS (PPRI) ET DES RISQUES LITTORAUX (PPRL)  
DU BASSIN DE LA SEINE ET DES COURS D'EAU CÔTIERS NORMANDS**



**PROGRAMMES D'ACTION DE PREVENTION DES INONDATIONS (PAPI)  
DU BASSIN DE LA SEINE ET DES COURS D'EAU CÔTIERS NORMANDS**



**Etat d'avancement des SCOT au 31/12/2015 et périmètres des TRI et des SLGRI du bassin Seine-Normandie**



PRÉFET  
DE LA RÉGION  
D'ILE-DE-FRANCE

# Origine et objectifs du groupe de travail



Liberté • Égalité • Fraternité  
RÉPUBLIQUE FRANÇAISE

PRÉFET  
DE LA RÉGION  
D'ÎLE-DE-FRANCE

# Origine du groupe de travail

Le plan de gestion des risques d'inondation du bassin 2016-2021  
approuvé fin 2015



## 4 objectifs pour le bassin :

- Réduire la vulnérabilité des territoires
- Agir sur l'aléa pour réduire le coût des dommages
- Raccourcir fortement le délai de retour à la normale des territoires sinistrés
- Mobiliser tous les acteurs pour consolider les gouvernances adaptées et la culture du risque



# Réduire la vulnérabilité

## Vulnérabilité

Définition du  
PGRI SN :

La vulnérabilité d'un territoire, d'un bâtiment ou d'une organisation caractérise leur sensibilité face à un aléa. Elle se décline en termes de dommages aux personnes, aux biens et de perturbation des activités socio-économiques.

Vulnérabilité  
physique  
et  
organisationnelle  
(systémique et  
sociale)

 **Objectif SNGRI : Stabiliser à court terme, et réduire à moyen terme, le coût des dommages liés à l'inondation**

- **Un levier pour diminuer les risques sur les territoires...**
  - **Améliorer la sécurité des personnes**
  - **Limiter les dégâts en cas de crue**
  - **Faciliter le retour à la normale**





# Origine et objectifs du groupe de travail



- Le plan de gestion des risques d'inondation du bassin :
- **Objectif 1.A Réaliser des diagnostics de vulnérabilité des territoires**
  - Priorité donnée aux territoires à risques importants d'inondation
  - Affirmation du rôle des documents d'urbanisme



**Disposition 1.A.1 du PGRI :** « Dès l'approbation du PGRI, le préfet coordonnateur de bassin publie une note de cadrage qui définit le contenu type des diagnostics de vulnérabilité aux différentes échelles de territoire »

## Dispositions visant les documents d'urbanisme :

1.A.2 - Intégrer un diagnostic de vulnérabilité des territoires dans les schémas de cohérence territoriale



1.A.3 - Intégrer un diagnostic de vulnérabilité des territoires dans l'élaboration des plans locaux d'urbanisme



# Constats et pistes de travail

- ✓ Consensus pour renforcer l'intégration des risques d'inondation dans les documents d'urbanisme (préservation des ZEC, gestion du pluvial, du ruissellement, encadrement de l'urbanisation en ZI)
- ✓ Appui pour sortir de l'opposition « tout geler ou tout développer »
- ✓ Besoins de partager une culture commune entre acteurs « inondation » et « aménagement »
- ✓ Démarche encore innovante, beaucoup d'interrogations : objectifs, méthodes, moyens, échelles, ... ?

## **Animation d'un groupe de travail à l'échelle de bassin pour :**

- ✓ **Identifier et partager les ressources et expériences**
- ✓ **Clarifier les attentes**
- ✓ **Co-produire la note de cadrage à l'échelle du bassin**



<b>9h00</b>	<b>Accueil café</b>
<b>9h30</b>	<b>Propos introductifs par la DRIEE : contexte et objectifs du groupe</b> Présentation des objectifs du Plan de Gestion des Risques d'Inondation (PGRI) du bassin Seine Normandie en matière d'aménagement
<b>10h</b>	<b>1. Intégrer les risques d'inondation dans les documents d'urbanisme : atouts et défis ?</b> <ul style="list-style-type: none"> <li>• Prise en compte de l'intégration du risque inondation dans les documents d'urbanisme sur le territoire du PAPI d'intention de la Seine troyenne <i>par le Syndicat d'étude, de programmation et d'aménagement de la région troyenne</i></li> <li>• Connaissance des risques d'inondation : apports des différentes cartographies existantes (PPR, carto des TRI, AZI,... ) <i>par la DDTM 76</i></li> <li>• Zoom - retours d'expérience dans des SCOT <i>par le CEPRI</i></li> </ul>
<b>11h30</b>	<b>Atelier participatif par groupes : expression de questions et positionnements</b>
<b>12h30</b>	<b>Déjeuner - accès possible à un restaurant administratif</b>
<b>13h45</b>	<b>Échanges autour d'un café à la DRIEE</b>
<b>14h</b>	<b>2. Mener un diagnostic de vulnérabilité du territoire : pourquoi, comment ?</b> <ul style="list-style-type: none"> <li>• Introduction <i>par la DRIEE</i></li> <li>• Présentation des outils de la démarche réduction de la vulnérabilité dans le Plan Rhône (REVITER) <i>par la Mission Rhône de la DREAL Auvergne Rhône Alpes</i></li> <li>• Démarche de diagnostic de la vulnérabilité sur le territoire de Toulouse Métropole <i>par Toulouse Métropole</i></li> <li>• Démarche test du référentiel national de vulnérabilité - territoire d'études «Boucle de Gennevilliers» <i>par l'IAU Île de France</i></li> </ul>
<b>15h30</b>	<b>Bilan participatif : expressions des attentes et des livrables attendus</b>
<b>16h30</b>	<b>Bilan et perspectives pour le groupe de travail</b>
<b>17h</b>	<b>Fin de la journée</b>



## 1. Intégrer les risques d'inondation dans les documents d'urbanisme : atouts et défis ?

- Prise en compte de l'intégration du risque inondation dans les documents d'urbanisme sur le territoire du PAPI d'intention de la Seine troyenne *par le Syndicat d'étude, de programmation et d'aménagement de la région troyenne*
- Connaissance des risques d'inondation : apports des différentes cartographies existantes (PPR, carto des TRI, AZI,... ) *par la DDTM 76*
- Zoom - retours d'expérience dans des SCOT *par le CEPRI*

## 2. Mener un diagnostic de vulnérabilité du territoire : pourquoi, comment ?

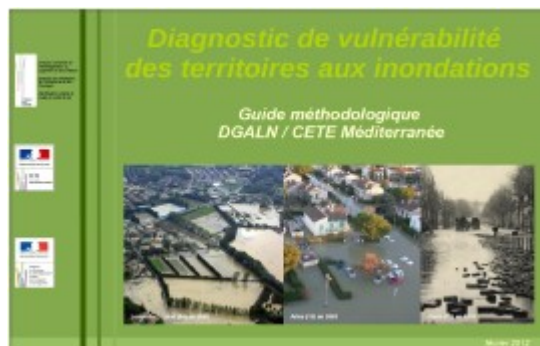
- Introduction *par la DRIEE*
- Présentation des outils de la démarche réduction de la vulnérabilité dans le Plan Rhône (REVITER) *par la Mission Rhône de la DREAL Auvergne Rhône Alpes*
- Démarche de diagnostic de la vulnérabilité sur le territoire de Toulouse Métropole *par Toulouse Métropole*
- Démarche test du référentiel national de vulnérabilité - territoire d'études «Boucle de Gennevilliers» *par l'IAU Île de France*



# Diagnostic de vulnérabilité

## Quelles ressources techniques mobilisables ?

- Échelle du bâti, des entreprises : assez nombreuses
- A l'échelle d'un territoire : moins nombreuses
- × guides nationaux et démarches locales : SCOT, PAPI, ateliers, SLGRI,...



2012



Juin 2015



Juillet 2016  
- bientôt en ligne

=> Recensement en ligne sur le site de la DRIEE



Liberté • Égalité • Fraternité

RÉPUBLIQUE FRANÇAISE

PRÉFET  
DE LA RÉGION  
D'ILE-DE-FRANCE

# Bilan et perspectives pour le GT

- Informations obtenues utiles ?
- Réponses aux questionnements préalables ?
- Autres expériences à faire connaître ?
- Orientations souhaitées pour la note de cadrage ?

*Format, niveau de précision, public,... ?*

- Argumentaire en faveur du diagnostic
  - Aide au questionnement
  - Cahier des charges type
  - Liste des ressources : méthodes, données,...
  - ... ?
- **Fonctionnement du GT** : volontaires pour production ?

