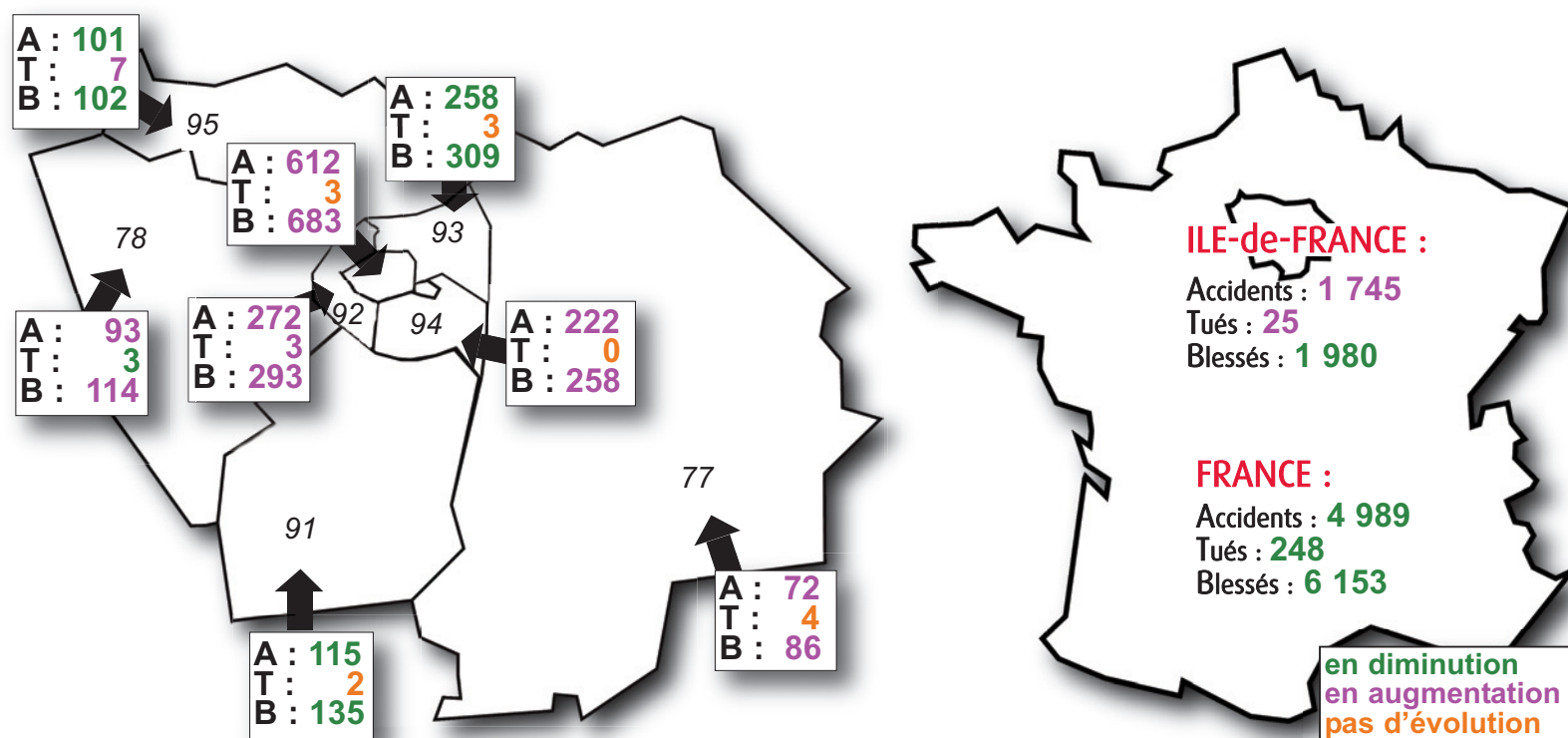


Sécurité Routière

Bulletin mensuel d'information Ile-de-France

L'insécurité routière en Ile-de-France en novembre 2013

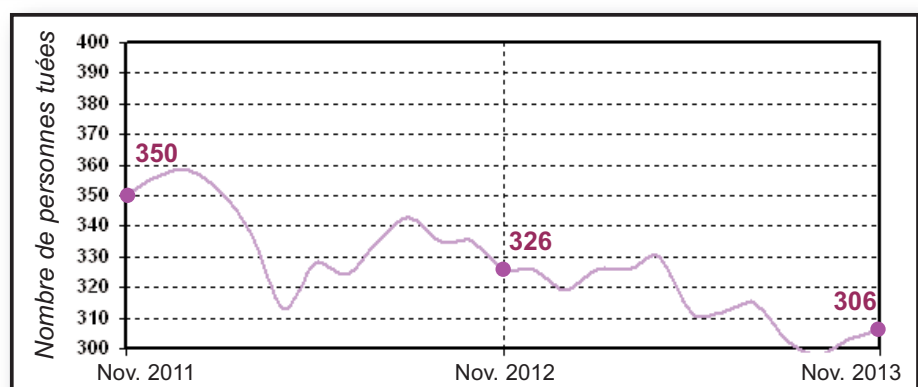


Nota : Les résultats présentés dans ce baromètre reposent sur un système de remontées rapides. Il s'agit de données dites « A,T,B » : Accidents corporels de la circulation, Tués (personnes décédées dans les 30 jours suivant l'accident), Blessés (victimes non décédées). Elles sont fournies par les préfetures de département et les observatoires départementaux de sécurité routière en DDT et DRIEA et sont provisoires.

2013	Janvier	Février	Mars	Avril	Mai	Juin	Juillet	Août	Sept.	Oct.	Nov.	Déc.	Cumul
Accidents	1 387	1 347	1 250	1 548	1 502	1 778	1 707	1 093	1 824	1 935	1 745		17 116
Tués	23	26	18	25	17	23	36	16	27	32	25		269
Blessés	1 585	1 537	1 461	1 785	1 809	2 081	2 034	1 311	2 081	2 274	1 980		19 938
BH	189	165	152	210	200	258	293	189	246	258	222		2 382

2012	Janvier	Février	Mars	Avril	Mai	Juin	Juillet	Août	Sept.	Octobre	Nov.	Déc.	Cumul
Accidents	1 592	1 257	1 620	1 389	1 654	1 790	1 571	1 134	1 827	2 044	1 729	1 683	19 290
Tués	30	19	18	22	35	23	33	28	32	27	22	37	326
Blessés	1 862	1 460	1 897	1 615	1 933	2 105	1 876	1 351	2 195	2 400	1 987	1 884	22 565
BH	290	194	219	204	256	263	259	200	253	238	247	217	2 840

Evolution du cumul sur 12 mois
du nombre de personnes tuées
(Ile-de-France)



Direction régionale et interdépartementale de l'Équipement
et de l'Aménagement d'Ile-de-France

Baromètre du mois de novembre 2013

Bilan du mois	Accidents corporels	Personnes tuées à 30 jours	Blessés	Dont Blessés Hospitalisés
Novembre 2013 provisoire	1 745	25	1 980	222
Novembre 2012 définitif	1 729	22	1 987	247
Variation	+ 16	+ 3	- 7	- 25
Evolution régionale	+ 0,9 %	+ 13,6 %	- 0,4 %	+ 10,1 %
Evolution nationale	- 3,6 %	- 15,0 %	- 4,1 %	- 6,0 %

Le mois de novembre 2013 présente à l'échelle régionale une légère baisse du nombre de blessés, mais une hausse significative du nombre de tués et de blessés hospitalisés (BH). Ces quatre indicateurs baissent au niveau national.

En comparant avec les chiffres de novembre 2012, le nombre de tués piétons et en véhicule léger augmentent respectivement de 40,0 % et de 25,0 %.

A titre informatif, évolution ATB 2012/2013 :

Bilan de l'année	Accidents corporels	Personnes tuées à 30 jours	Blessés	Dont Blessés Hospitalisés
11 mois 2013 provisoires	17 116	269	19 938	2 382
11 mois 2012 définitifs	17 607	289	20 681	2 623
Variation	- 491	- 20	- 743	- 241
Evolution régionale	- 2,8 %	- 6,9 %	- 3,6 %	- 9,2 %
Evolution nationale	- 7,0 %	- 11,7 %	- 7,2 %	- 5,8 %

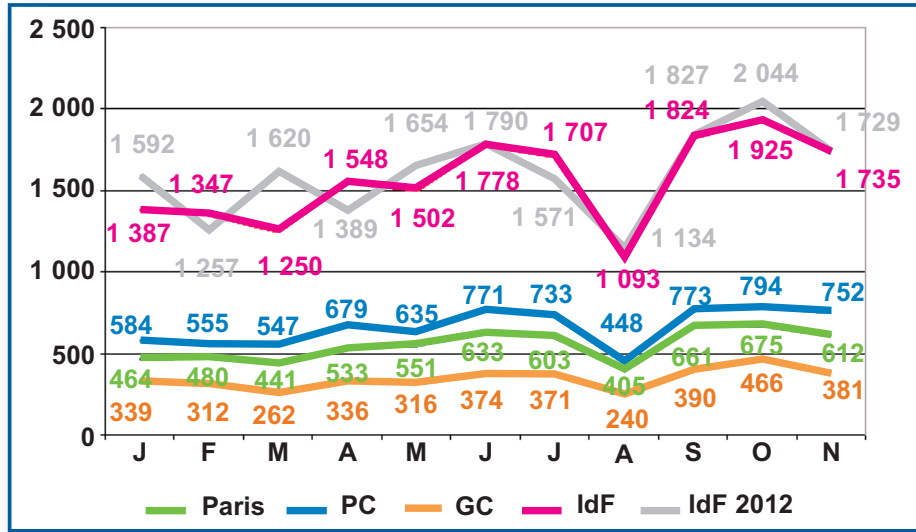
Les 11 premiers mois de 2013 voient le nombre d'accidents, blessés et tués diminuer, en Ile-de-France. Même constat au niveau national.

En comparant les 11 premiers mois de 2013 à ceux de 2012, le nombre de tués baisse à Paris de 20,6 %, augmente de 9,8 % en petite couronne, et baisse également en grande couronne de 12,1 %. Cependant, on note une hausse des tués piétons de 25,4 % depuis le début de l'année par rapport au 11 premiers mois de 2012 en Ile-de-France.

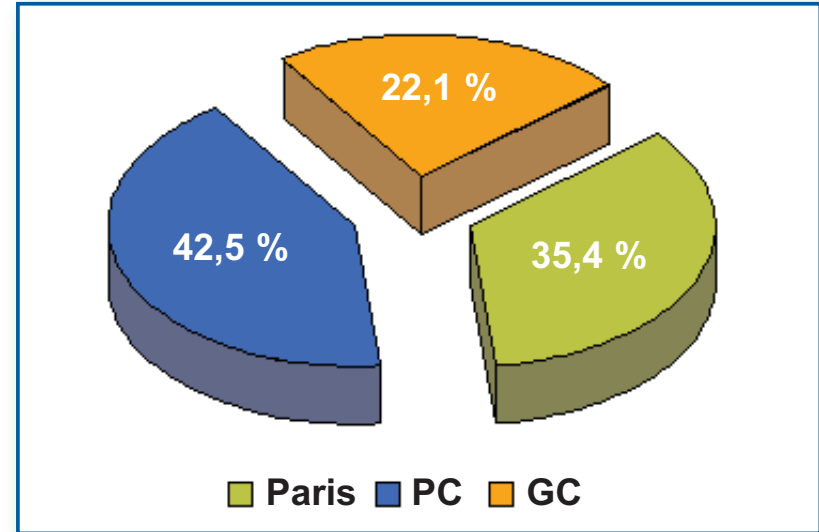
La répartition des tués par mode de transport sur les 11 premiers mois de l'année 2013 est la suivante : 34,9 % de deux-roues motorisés, 29,4 % de piétons, 30,5 % de véhicules légers.

Bilan année glissante	Accidents corporels	Personnes tuées à 30 jours	Blessés	Dont Blessés Hospitalisés
Décembre 2012/ Novembre 2013	18 799	306	21 822	2 599
Décembre 2011/ Novembre 2012	19 387	326	22 818	3 084
Variation	- 588	- 20	- 996	- 485
Evolution régionale	- 3,0 %	- 5,8 %	- 6,1 %	- 15,7 %

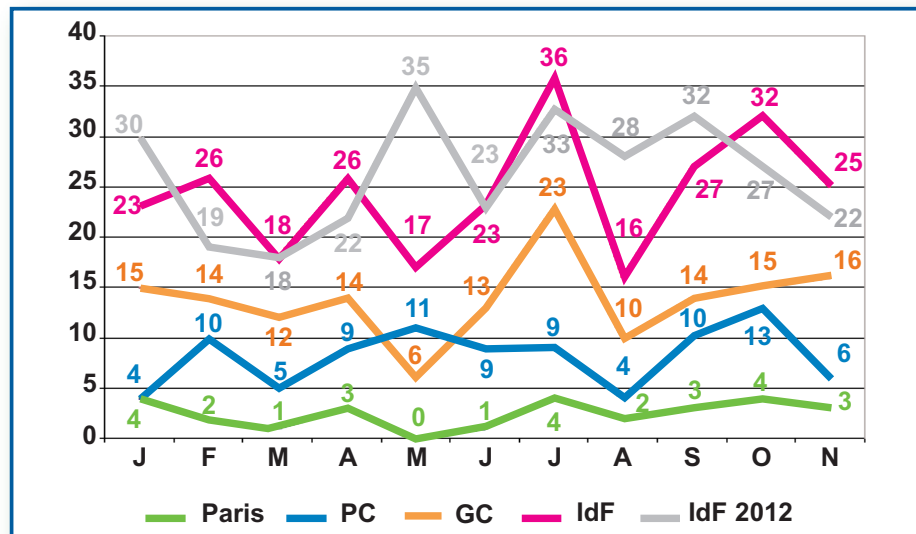
Evolution mensuelle des accidents (novembre 2013)



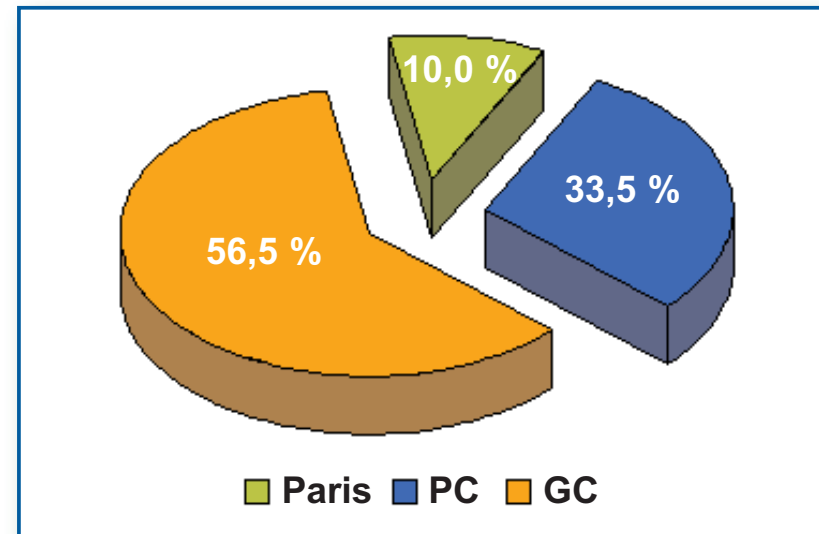
Part des accidents entre Paris/petite et grande couronnes (novembre 2013)



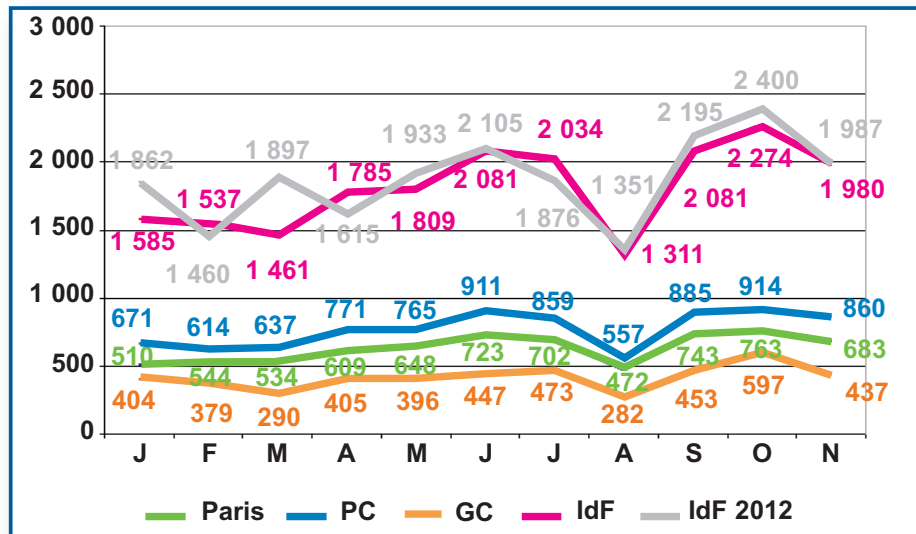
Evolution mensuelle des tués (novembre 2013)



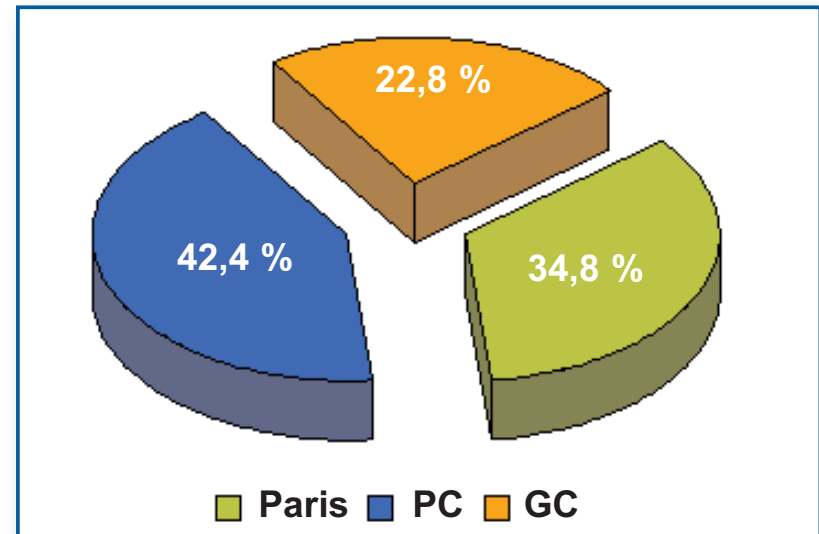
Part des tués entre Paris/petite et grande couronnes (novembre 2013)



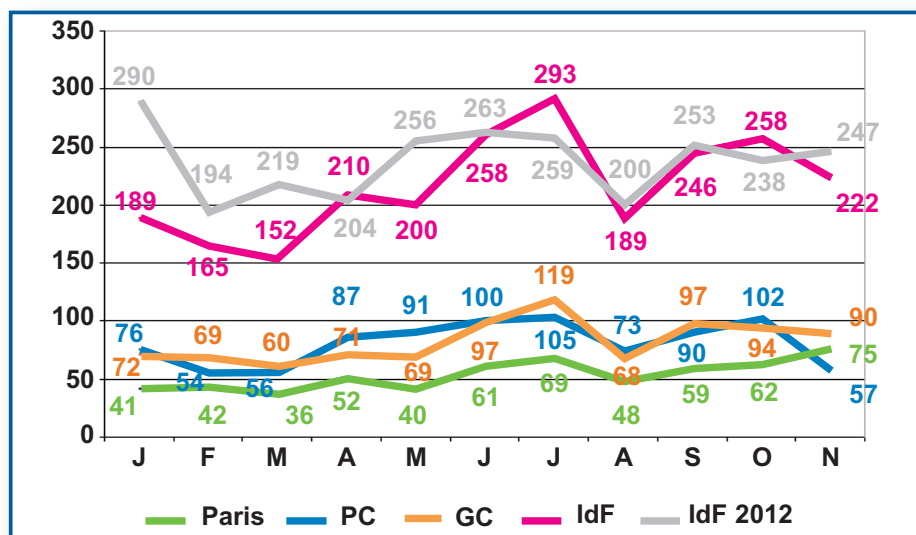
Evolution mensuelle des blessés (novembre 2013)



Part des blessés entre Paris/petite et grande couronnes (novembre 2013)



Evolution mensuelle des blessés hospitalisés (novembre 2013)



Part des blessés hospitalisés entre Paris/petite et grande couronnes (novembre 2013)

