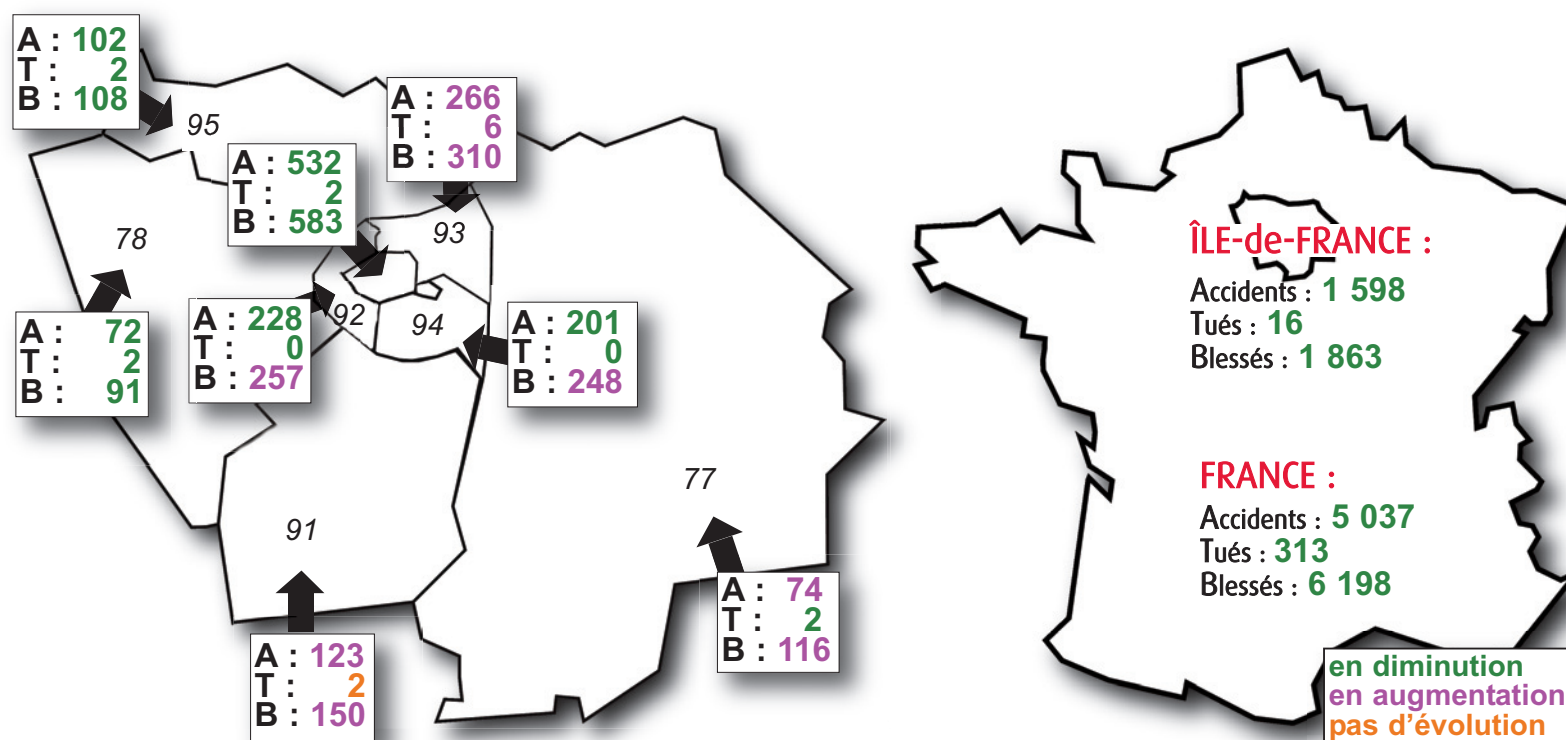


# Sécurité Routière

## Bulletin mensuel d'information Île-de-France

### L'insécurité routière en Île-de-France en décembre 2013

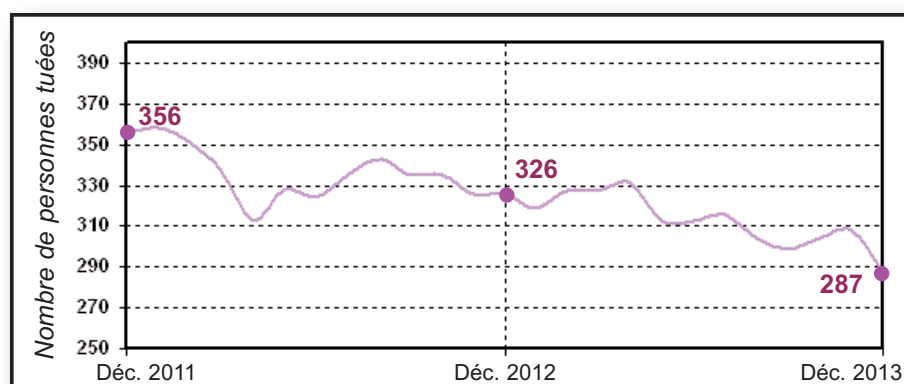


Nota : Les résultats présentés dans ce baromètre reposent sur un système de remontées rapides. Il s'agit de données dites « A,T,B » : Accidents corporels de la circulation, Tués (personnes décédées dans les 30 jours suivant l'accident), Blessés (victimes non décédées). Elles sont fournies par les préfetures de département et les observatoires départementaux de sécurité routière en DDT et DRIEA et sont provisoires.

2013	Janvier	Février	Mars	Avril	Mai	Juin	Juillet	Août	Sept.	Oct.	Nov.	Déc.	Cumul
Accidents	1 387	1 347	1 250	1 548	1 502	1 778	1 707	1 093	1 824	1 935	1 768	1 598	18 737
Tués	23	26	18	25	17	23	36	16	27	32	26	16	287
Blessés	1 585	1 537	1 461	1 785	1 809	2 081	2 034	1 311	2 081	2 274	2 023	1 863	21 844
BH	189	165	152	210	200	258	293	189	246	258	206	290	2 656

2012	Janvier	Février	Mars	Avril	Mai	Juin	Juillet	Août	Sept.	Octobre	Nov.	Déc.	Cumul
Accidents	1 592	1 257	1 620	1 389	1 654	1 790	1 571	1 134	1 827	2 044	1 729	1 683	19 290
Tués	30	19	18	22	35	23	33	28	32	27	22	37	326
Blessés	1 862	1 460	1 897	1 615	1 933	2 105	1 876	1 351	2 195	2 400	1 987	1 884	22 565
BH	290	194	219	204	256	263	259	200	253	238	247	217	2 840

Evolution du cumul sur 12 mois  
du nombre de personnes tuées  
(Île-de-France)



Direction régionale et interdépartementale de l'Équipement  
et de l'Aménagement d'Île-de-France

## Baromètre du mois de décembre 2013

Bilan du mois	Accidents corporels	Personnes tuées à 30 jours	Blessés	Dont Blessés Hospitalisés
Décembre 2013 provisoire	1 598	16	1 863	290
Décembre 2012 définitif	1 683	37	1 884	217
Variation	- 85	- 21	- 21	- 73
Evolution régionale	- 5,0 %	- 56,8 %	- 1,1 %	+ 33,6 %
Evolution nationale	- 2,2 %	- 3,7 %	+ 0,2 %	+ 9,4 %

Le mois de décembre 2013 présente à l'échelle régionale une légère baisse du nombre d'accidents corporels et du nombre de blessés, mais une forte diminution du nombre de tués et une hausse significative du nombre de blessés hospitalisés (BH). Les résultats nationaux vont dans le même sens mais sont plus mesurés.

En comparant avec les chiffres de décembre 2012, le nombre de tués en 2RM et piétons est en très forte baisse (-80 % et -66,7 %), celui en véhicule léger ne bouge pas.

Les départements 92 et 94 n'ont aucun tué en décembre (2<sup>ème</sup> mois consécutif pour le 94). Les départements 75, 78, et 95 ont leurs 3 indicateurs en baisse ce mois-ci.

La région n'avait jamais connu un nombre aussi faible de tués en décembre et ce, malgré une météo plutôt démente.

### A titre informatif, évolution ATB 2012/2013 :

Bilan de l'année	Accidents corporels	Personnes tuées à 30 jours	Blessés	Dont Blessés Hospitalisés
12 mois 2013 provisoires	18 737	287	21 844	2 656
12 mois 2012 définitifs	19 290	326	22 565	2 840
Variation	- 553	- 39	- 721	- 184
Evolution régionale	- 2,9 %	- 12,0 %	- 3,2 %	- 6,5 %
Evolution nationale	- 6,6 %	- 11,0 %	- 6,6 %	- 4,7 %

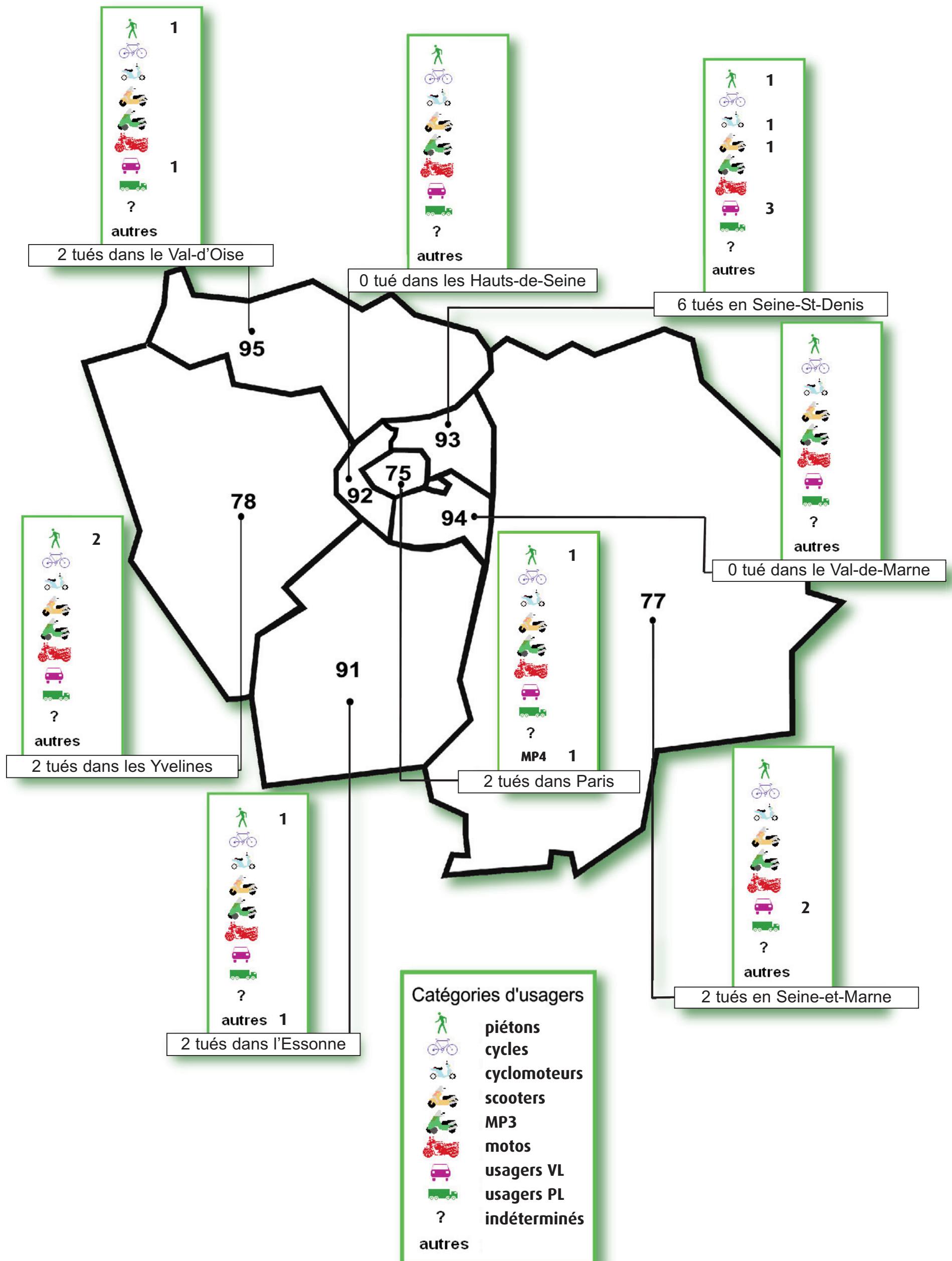
L'année 2013 voit le nombre d'accidents, tués, blessés et blessés hospitalisés diminuer, en Île-de-France. Même constat au niveau national.

En comparant l'année 2013 et l'année 2012, le nombre de tués baisse à Paris de 25,6 %, augmente de 1,0 % en petite couronne, et baisse également en grande couronne de 15,6 %. Cependant, on note une hausse des tués piétons de 7,4 % depuis le début de l'année par rapport à 2012 en Île-de-France.

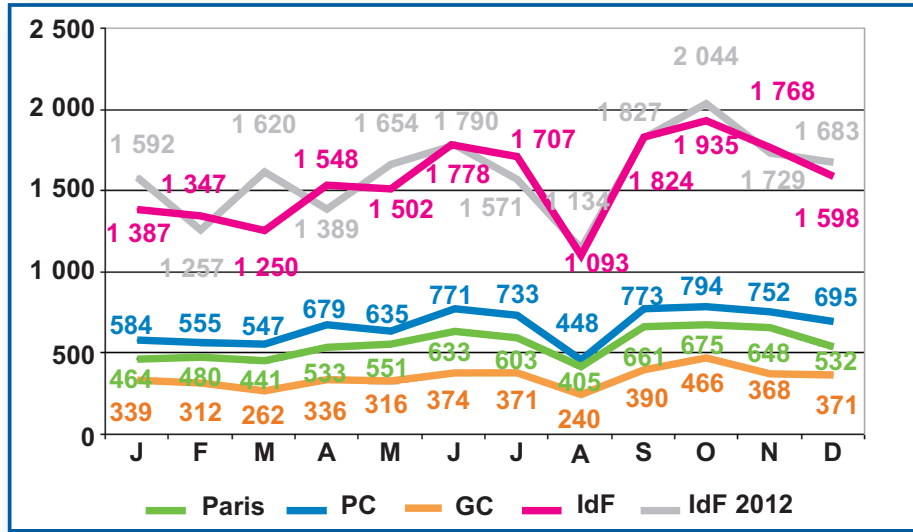
La répartition des tués par mode de transport sur l'année 2013 est la suivante : 34,2 % de deux-roues motorisés, 30,7 % de véhicules légers, 30,3 % de piétons.

Pour conclure, l'Île-de-France passe pour la 1<sup>ère</sup> fois en dessous du seuil des 300 tués, très encourageant.

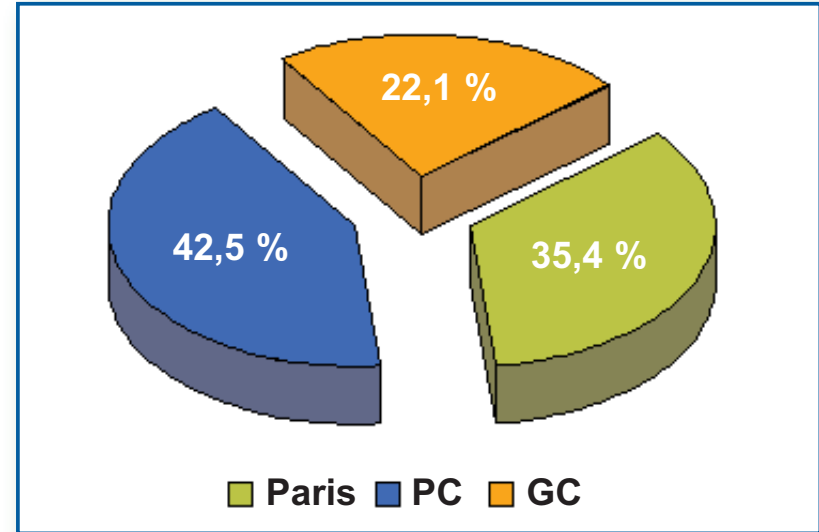
# Catégories d'usagers tués dans un accident corporel de la circulation en Île-de-France (décembre 2013)



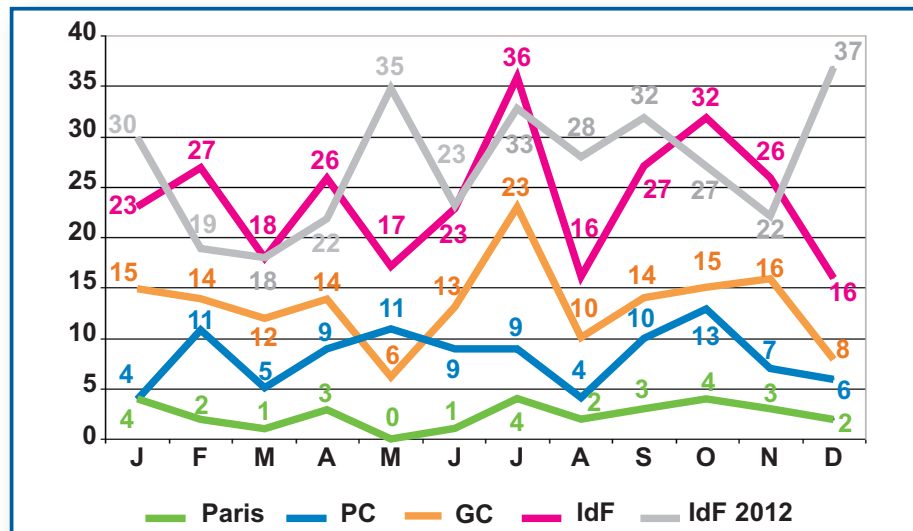
### Evolution mensuelle des accidents (décembre 2013)



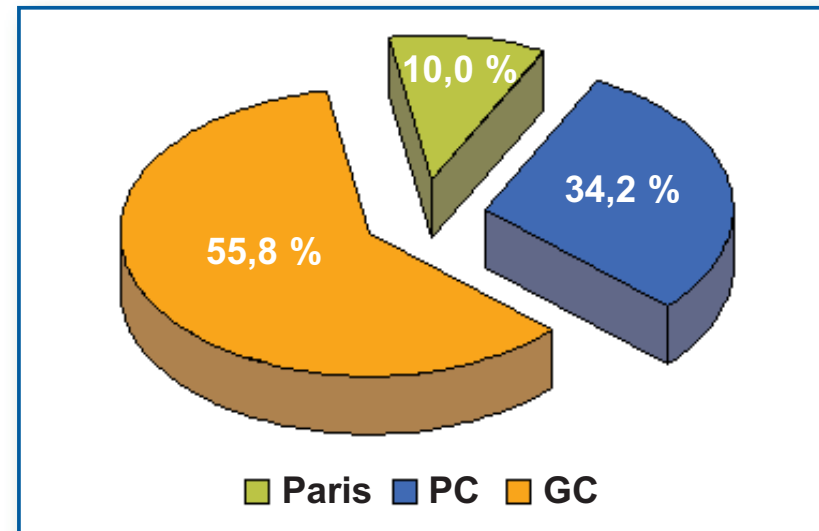
### Part des accidents entre Paris/petite et grande couronnes (décembre 2013)



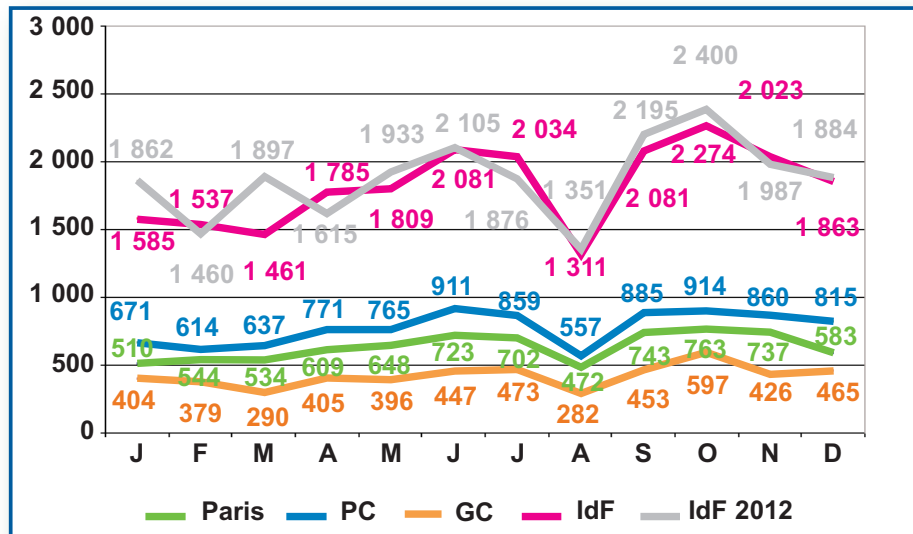
### Evolution mensuelle des tués (décembre 2013)



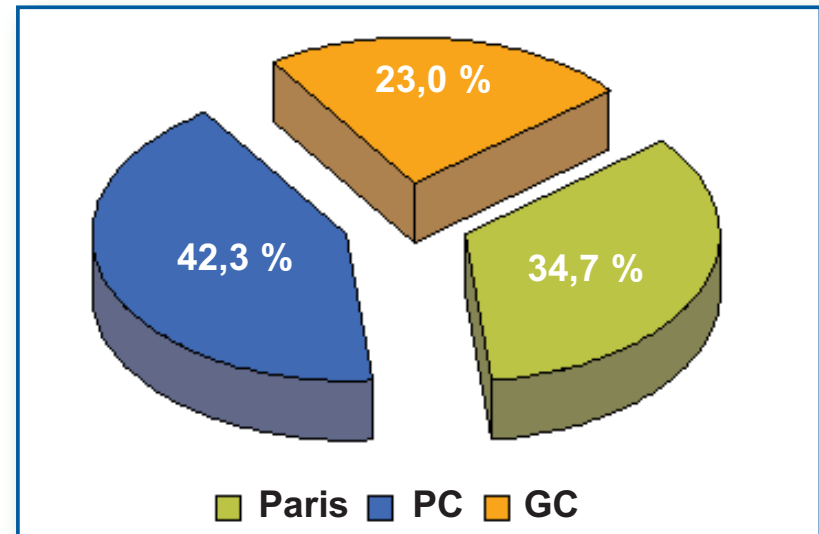
### Part des tués entre Paris/petite et grande couronnes (décembre 2013)



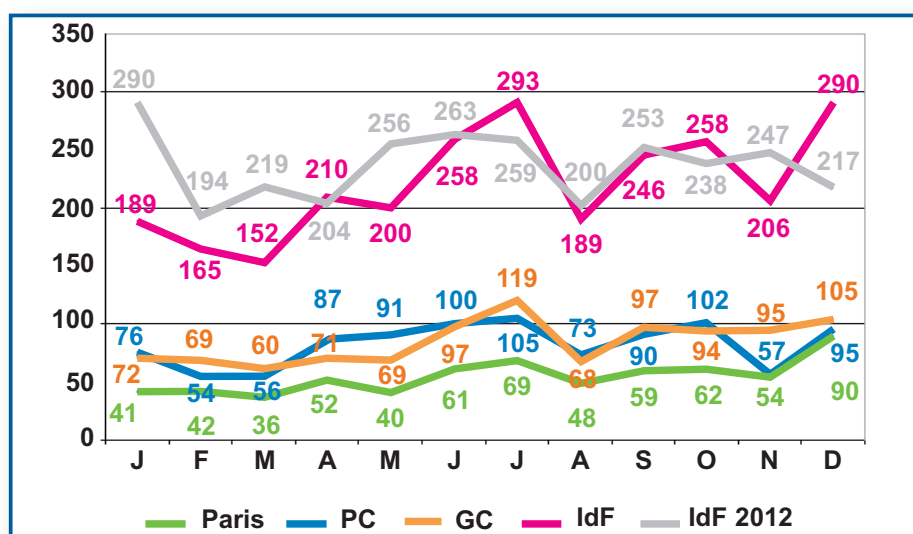
### Evolution mensuelle des blessés (décembre 2013)



### Part des blessés entre Paris/petite et grande couronnes (décembre 2013)



### Evolution mensuelle des blessés hospitalisés (décembre 2013)



### Part des blessés hospitalisés entre Paris/petite et grande couronnes (décembre 2013)

