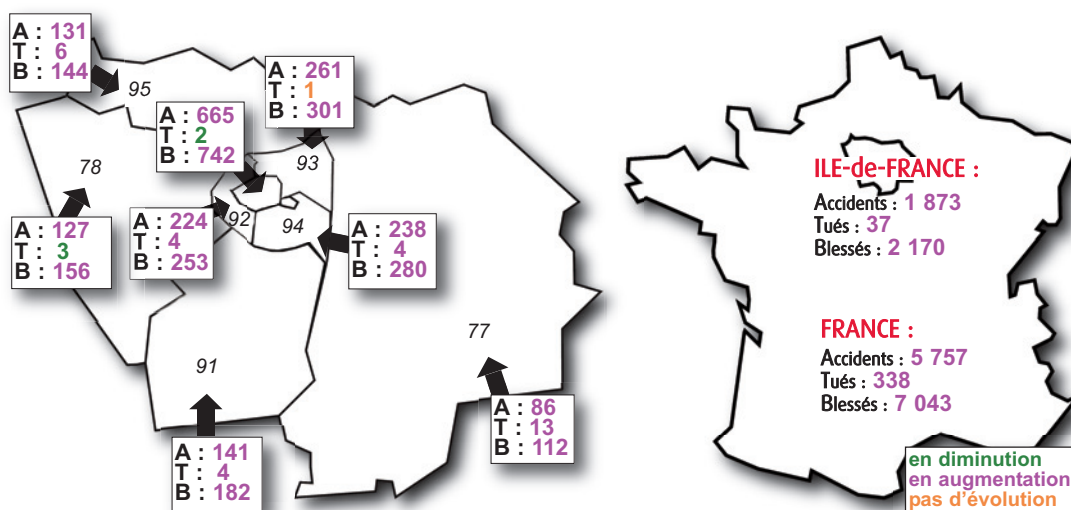


Sécurité Routière

Bulletin mensuel d'information Ile-de-France

L'insécurité routière en Ile-de-France en décembre 2011



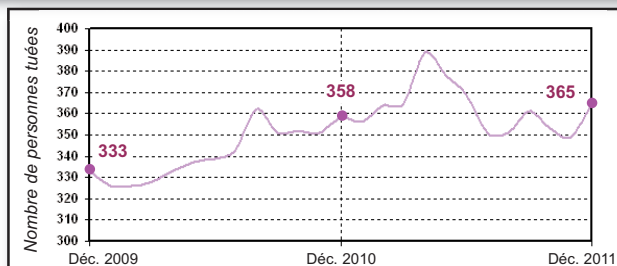
Nota : Les résultats présentés dans ce baromètre reposent sur un système de remontées rapides. Il s'agit de données dites « A,T,B » : Accidents corporels de la circulation, Tués (personnes décédées dans les 30 jours suivant l'accident), Blessés (victimes non décédées). Elles sont fournies par les préfetures de département et les observatoires départementaux de sécurité routière en DDT et DRIEA et sont provisoires.

2011	Janvier	Février	Mars	Avril	Mai	Juin	Juillet	Août	Sept.	Octobre	Nov.	Déc.	Cumul
Accidents	1 498	1 264	1 817	1 738	2 031	1 800	1 550	1 184	1 873	1 946	1 694	1 873	20 268
Tués	38	26	32	45	20	27	22	20	40	27	31	37	365
Blessés	1 735	1 508	2 138	2 061	2 377	2 118	1 880	1 386	2 149	2 302	1 940	2 170	23 764

2010	Janvier	Février	Mars	Avril	Mai	Juin	Juillet	Août	Sept.	Octobre	Nov.	Déc.	Cumul
Accidents	1 332	1 310	1 596	1 770	1 765	2 046	1 611	1 222	1 931	2 048	1 915	1 207	19 753
Tués	30	25	27	26	31	36	40	20	30	35	35	21	356
Blessés	1 580	1 529	1 926	2 089	2 136	2 388	1 899	1 514	2 269	2 408	2 293	1 449	23 480

L'évolution du nombre de personnes tuées en Ile-de-France

(données cumulées sur les 12 mois précédents le mois en cours)



Direction régionale et interdépartementale de l'Équipement et de l'Aménagement d'Ile-de-France

Baromètre du mois de décembre 2011

Bilan du mois	Accidents corporels	Personnes tuées à 30 jours	Blessés
Décembre 2011 provisoire	1 873	37	2 170
Décembre 2010 définitif	1 207	21	1 449
Variation	+ 662	+ 16	+ 721
Evolution régionale	+ 55,2 %	+ 76,2 %	+ 49,8 %
Evolution nationale	+ 29,1 %	+ 14,6 %	+ 24,9 %

Le mois de décembre 2011 présente à l'échelle régionale, une hausse du nombre d'accidents corporels, du nombre de blessés et du nombre de tués par rapport à décembre 2010. C'est également une hausse des trois indicateurs au niveau national.

Les tués piétons augmentent de 140,0 %, les tués à deux-roues motorisés augmentent de 400,0 %, les tués en véhicule léger n'évoluent pas sur l'Ile-de-France.

Toutefois, il faut relativiser ces fortes hausses. En effet, les conditions météo de décembre 2010 étaient plus défavorables : plusieurs épisodes neigeux.

Malgré cette forte hausse, on note que Paris ne comptabilise que 5,4 % des tués en décembre (moyenne mensuelle de 15 %), la petite couronne, 24,3 % (31 % de moyenne mensuelle) et la grande couronne, 70,3 % (52 % de moyenne mensuelle).

A titre informatif, évolution ATB 2010/2011 :

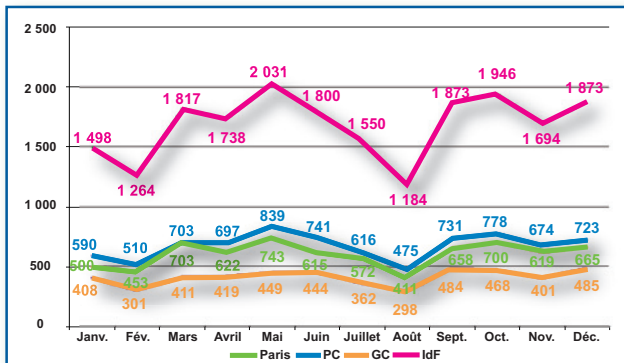
Bilan de l'année	Accidents corporels	Personnes tuées à 30 jours	Blessés
Année 2011 provisoire	20 268	365	23 764
Année 2010 définitif	19 753	356	23 480
Variation	+ 515	+ 9	+ 284
Evolution régionale	+ 2,6 %	+ 2,5 %	+ 1,2 %
Evolution nationale	- 3,1 %	- 0,6 %	- 4,2 %

L'année 2011 voit le nombre d'accidents, blessés et tués augmenter en Ile-de-France. En comparant les années 2010 et 2011, le nombre de tués est en hausse à Paris (8,3 %), en petite couronne (12,8 %) et en baisse en grande couronne (4,6 %).

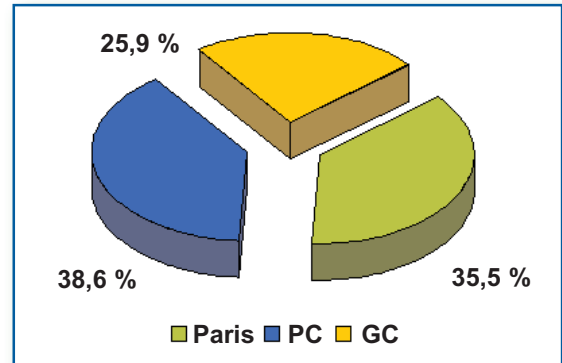
Par catégorie d'utilisateurs, les véhicules légers (VL) représentent 37,3 % des tués (+6 %), les deux-roues motorisés (2RM) 33,2 % des tués (-8 %), les piétons 25,2 % des tués (+26 %) et les vélos 2,7 % des tués (-33 %) par rapport à 2010.

Seuls les départements des Hauts-de-Seine et des Yvelines voient leur nombre de tués baisser sur leur réseau routier cette année.

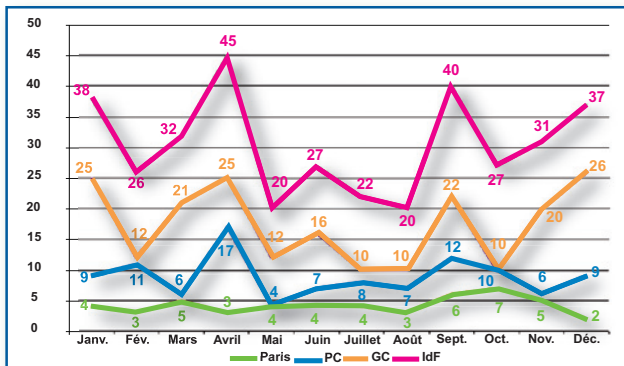
Part mensuelle des accidents (décembre 2011)



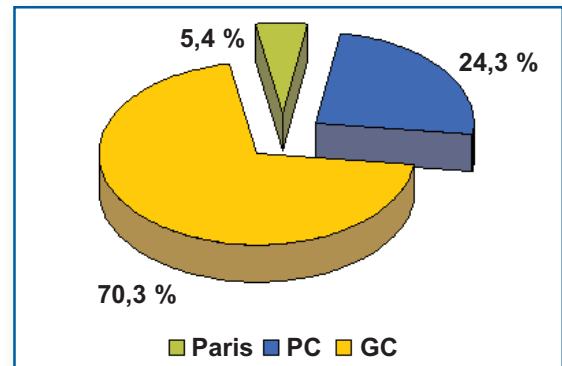
Répartition des accidents entre Paris/Petite et Grande Couronnes



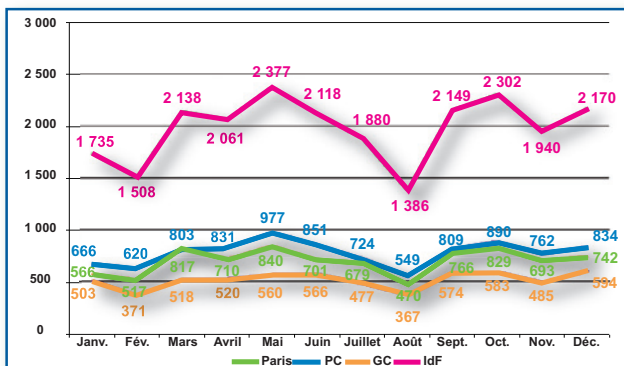
Part mensuelle des tués (décembre 2011)



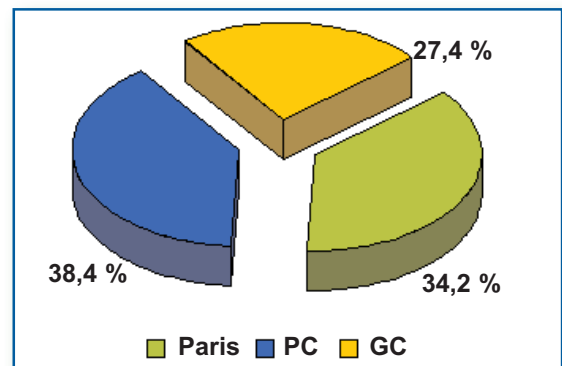
Répartition des tués entre Paris/Petite et Grande Couronnes



Part mensuelle des blessés (décembre 2011)



Répartition des blessés entre Paris/Petite et Grande Couronnes



Direction régionale et interdépartementale de l'Équipement
et de l'Aménagement d'Île-de-France
21/23 rue Miollis - 750732 PARIS cedex 15
Tél. 01 40 61 80 80
Fax 01 40 61 81 61

