



Gestion des risques inondation

Le nouveau cadre d'action

Marc JACQUET

Ministère de l'Écologie, du Développement durable et de l'Énergie

Quelles
STRATÉGIES LOCALES
pour le risque **INONDATION?**

5 novembre 2014



L'exposition au risque inondation aujourd'hui

Débordements de cours
d'eau et ruissellement

17,1 millions d'habitants

9 millions d'emplois



Quelles
STRATÉGIES  **LOCALES**
pour le risque **INONDATION?**

L'exposition au risque inondation aujourd'hui

Submersions marines

1,4 millions d'habitants

850 000 emplois



20% des habitations exposées sont de plain-pied

Quelles
STRATÉGIES LOCALES
pour le risque  **INONDATION?**

Coût des dommages liés aux inondations

400 M €/an



dommages assurables

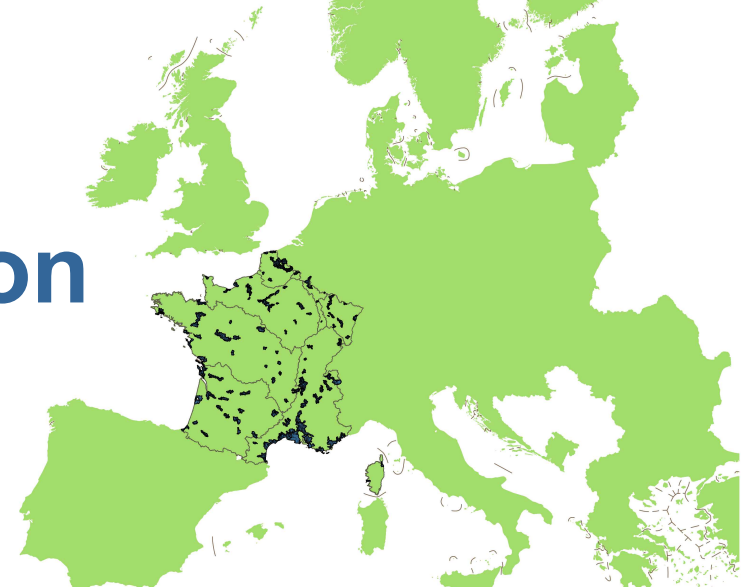
650-800 M €/an

dommages économiques réels

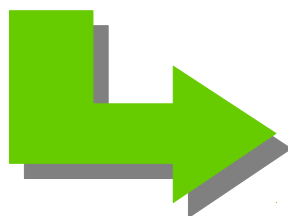
Quelles
STRATÉGIES  **LOCALES**
pour le risque **INONDATION?**



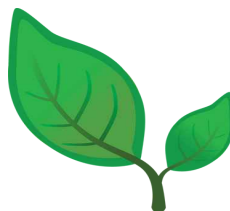
Cadre européen La directive Inondation



Réduire les conséquences
négatives des inondations



santé humaine



environnement

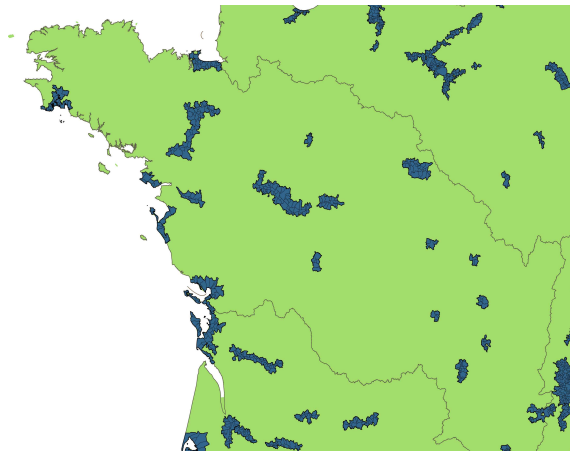
patrimoine culturel



activité économique

Quelles
STRATÉGIES LOCALES
pour le risque **INONDATION?**

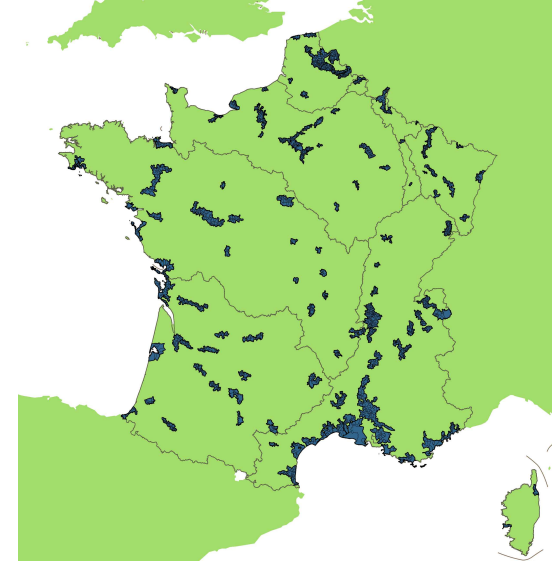
Une nouvelle politique initiée par la Directive Inondation



déclinée à différentes échelles

Quelles
STRATÉGIES  **LOCALES**
pour le risque **INONDATION?**

Stratégie Nationale de Gestion des Risques Inondation



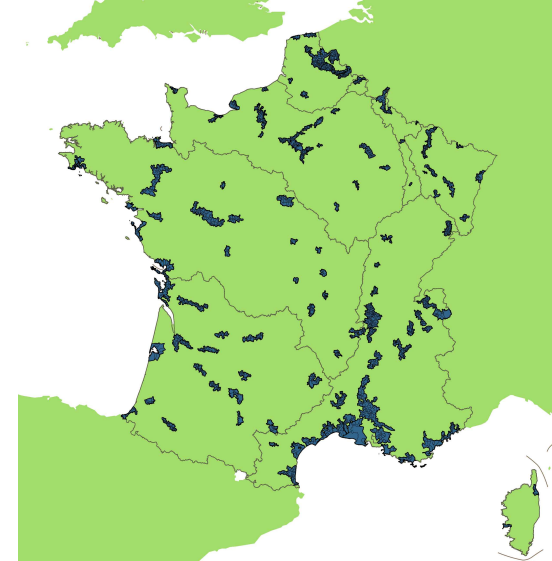
Arrêtée le 7 octobre 2014

Élaborée sous l'égide de la
Commission Mixte Inondation

Quelles
STRATÉGIES LOCALES
pour le risque **INONDATION?**



Stratégie Nationale de Gestion des Risques Inondation



Objectifs



sécurité des populations



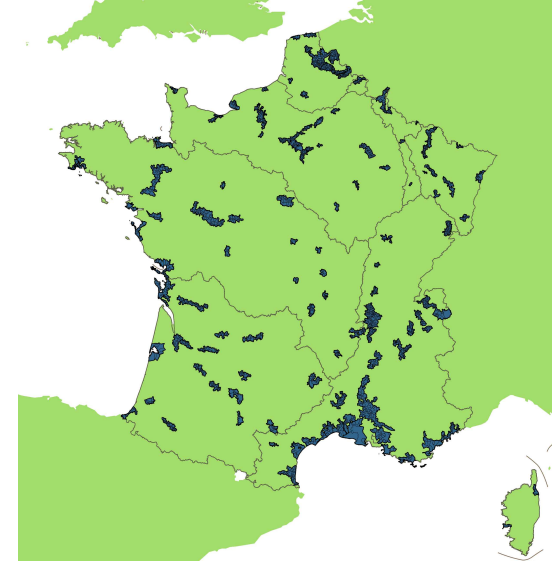
coût des dommages



délai de retour à la normale

Quelles
STRATÉGIES LOCALES
pour le risque **INONDATION?**

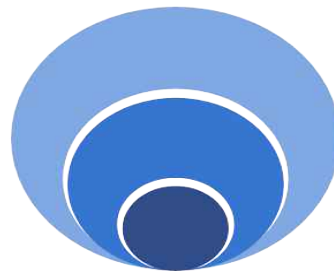
Stratégie Nationale de Gestion des Risques Inondation



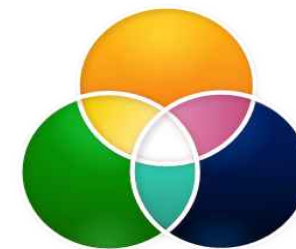
Principes directeurs



Solidarité



Subsidiarité



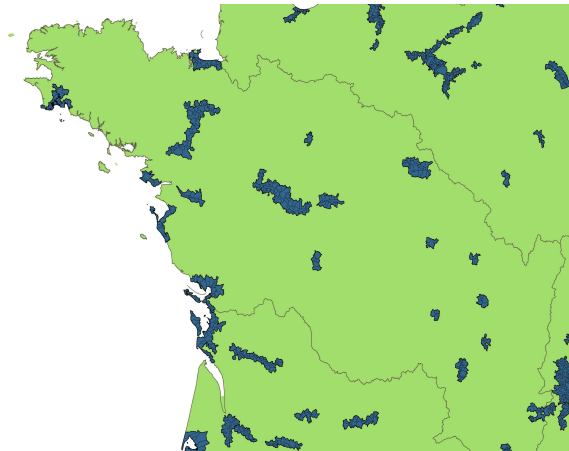
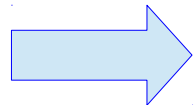
Synergie

Quelles
STRATÉGIES LOCALES
pour le risque **INONDATION?**

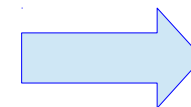
Mise en œuvre de la stratégie nationale sur les territoires



Stratégie Nationale



Plan de gestion des risques inondation



Stratégie Locale

Quelles
STRATÉGIES LOCALES
pour le risque **INONDATION?**

Mise en œuvre de la stratégie nationale sur les territoires

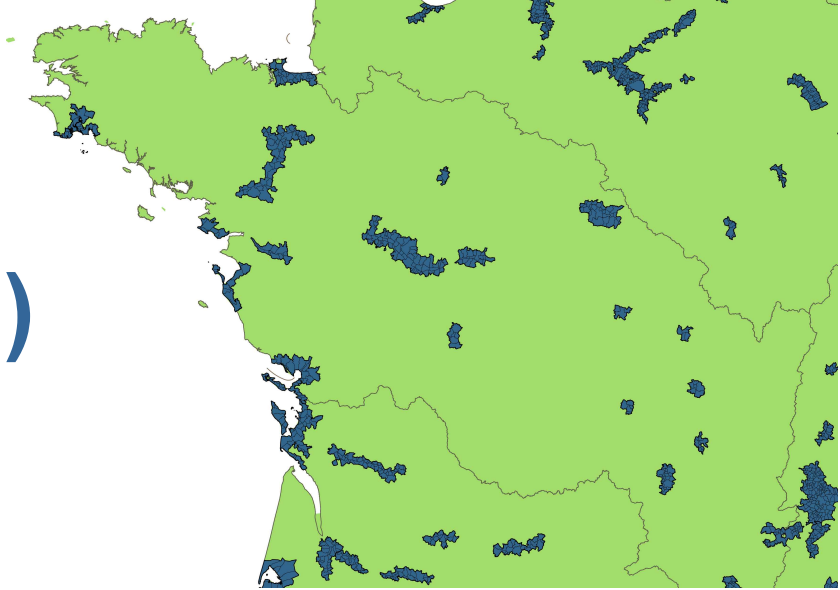


Un **PGRI** pour chaque grand district hydrographique

Une **Stratégie Locale** pour chacun des 122 TRI

Quelles
STRATÉGIES LOCALES
pour le risque **INONDATION?**

Le Plan de Gestion des Risques Inondation (PGRI)



élaboré  par le préfet de bassin

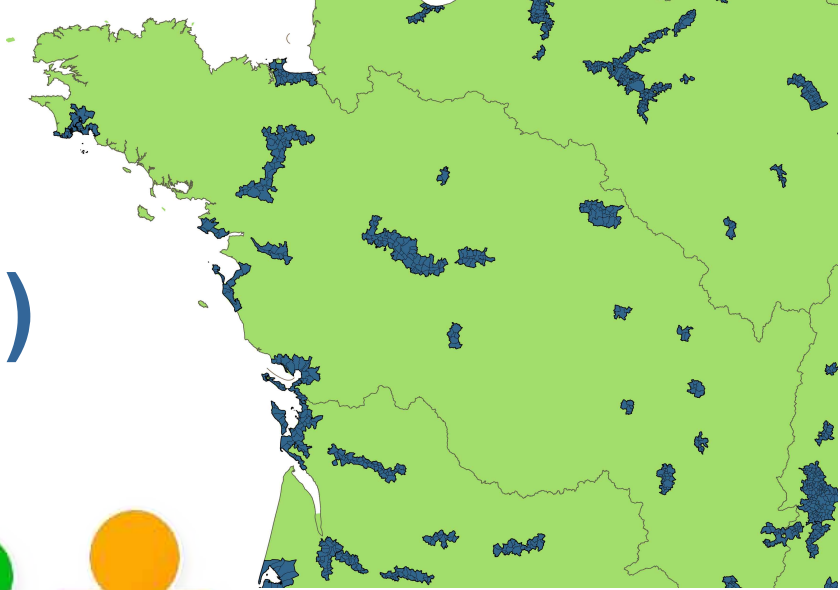
en associant les parties prenantes



doit être approuvé fin 2015

Quelles
STRATÉGIES LOCALES
pour le risque  **INONDATION?**

Le Plan de Gestion des Risques Inondation (PGRI)



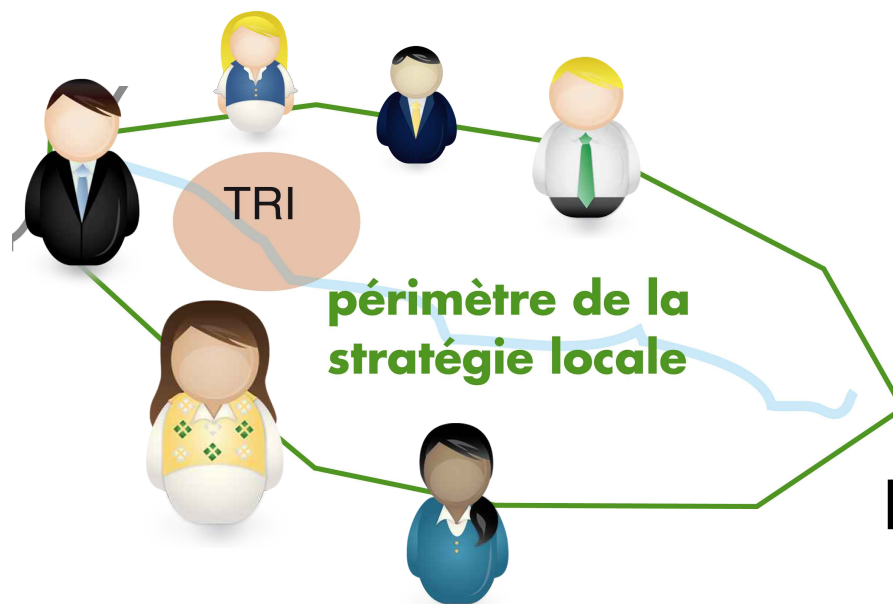
Soumis à
consultation du public



Quelles
STRATÉGIES LOCALES
pour le risque
INONDATION?

La stratégie locale

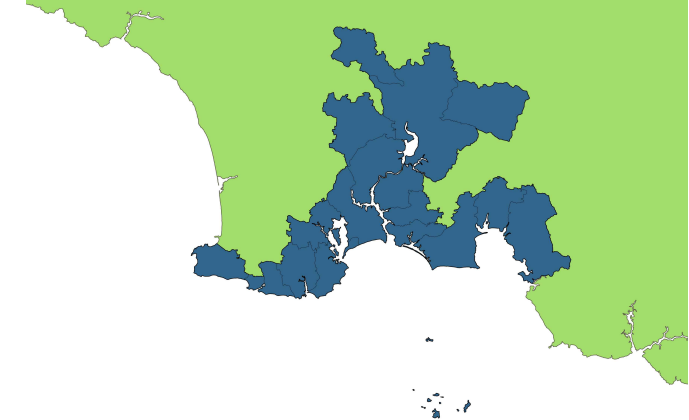
Élaborée
conjointement par
les parties
intéressées



Pour réduire les
conséquences
dommageables des
inondations pour le TRI

Quelles
STRATÉGIES LOCALES
pour le risque **INONDATION?**

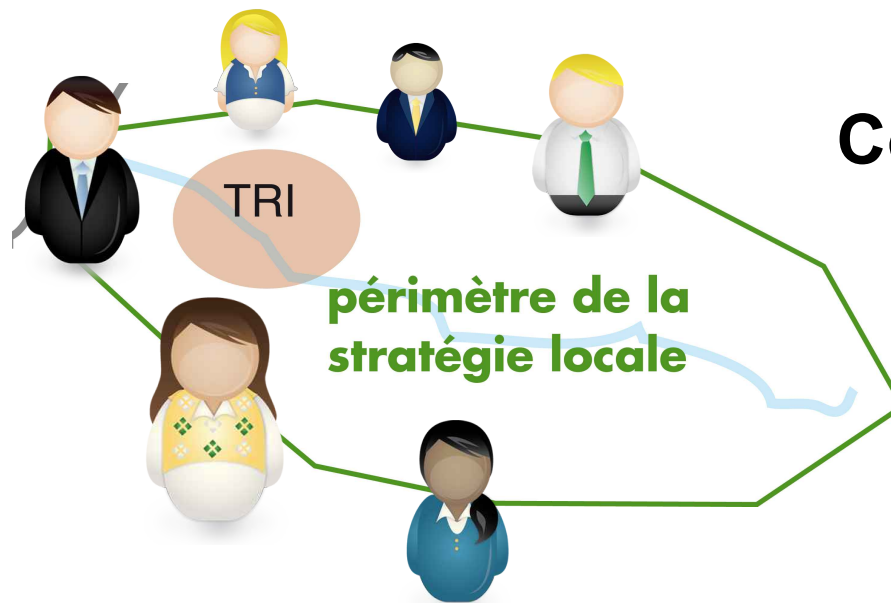
La stratégie locale



Périmètre à adapter
selon les territoires

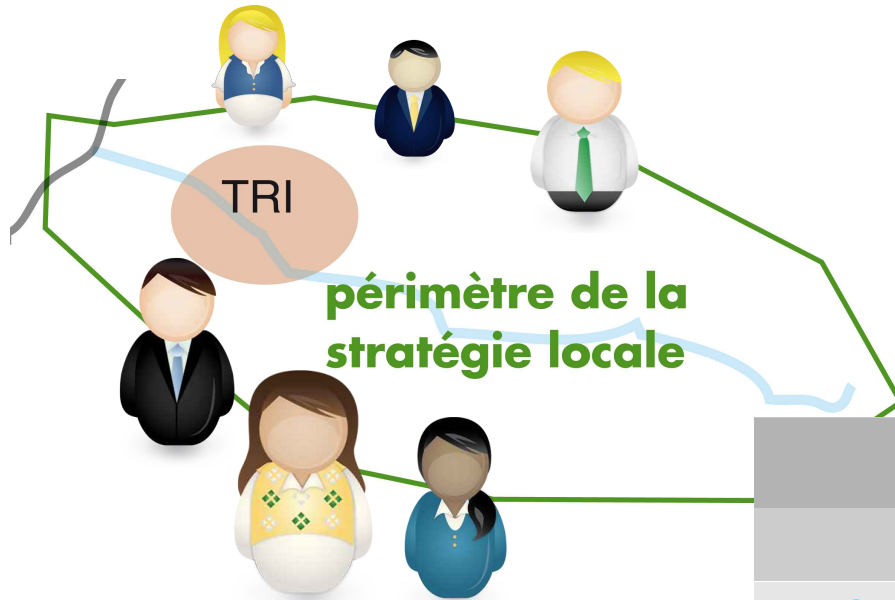
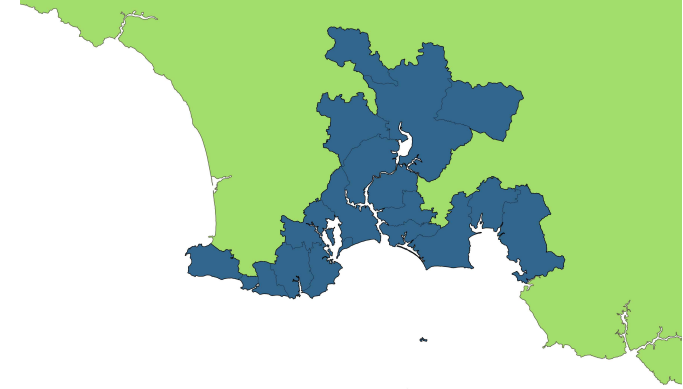
Structure porteuse

Comité de pilotage



Quelles
STRATÉGIES LOCALES
pour le risque **INONDATION?**

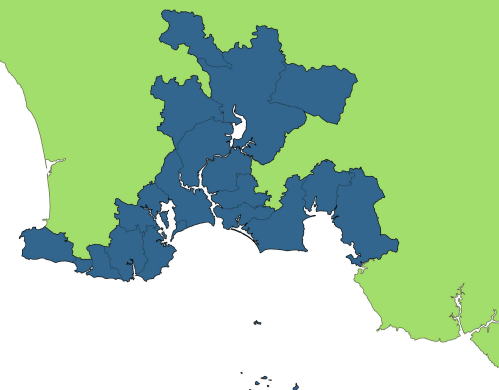
La stratégie locale



STRATEGIE LOCALE		
Diagnostic		
Objectif 1	Objectif 2	Objectif 3
Disposition 1.1	Disposition 2.1	Disposition 3.1
Disposition 1.2	Disposition 2.2	Disposition 3.2
	Disposition 2.3	Disposition 3.3

Quelles
STRATÉGIES LOCALES
pour le risque **INONDATION?**

EXEMPLES



STRATEGIE LOCALE

Diagnostic

Objectif 1

Réduire les risques pour les vies humaines

Disposition 1.1

Recenser les zones dangereuses

Disposition 1.2

Prévoir des plans d'évacuation et des zones refuges

Disposition 1.3

Analyser les hypothèses de délocalisation

Objectif 2

Réduire la vulnérabilité du territoire

Disposition 2.1

Établir un diagnostic de la vulnérabilité du territoire

Disposition 2.2

Favoriser les plans de continuité des entreprises

Disposition 2.3

Développer la résilience des réseaux

Objectif 3

Optimiser les dispositifs de protection existants

Disposition 3.1

Analyser les systèmes d'endiguement existants pertinents pour le TRI

Disposition 3.2

Organiser la compétence GEMAPI à l'échelle pertinente

Disposition 3.3

Sécuriser les systèmes d'endiguement en tant que de besoin

Objectif 4

Maîtriser l'urbanisation en zone inondable

Disposition 4.1

Recenser les habitats très vulnérables aux inondations

Disposition 4.2

Prendre en compte le risque inondation dans les aménagements urbains

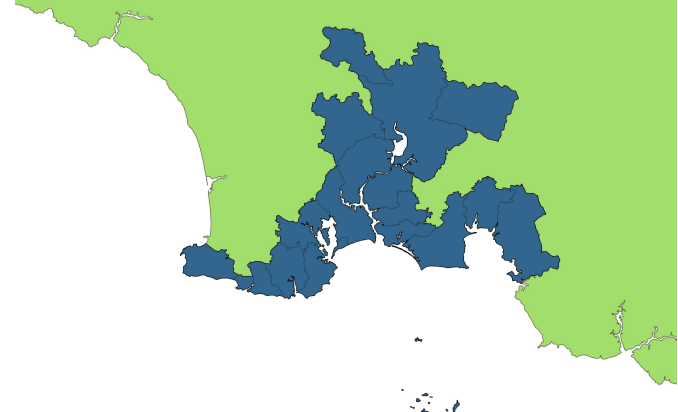
Disposition 4.3

Prescrire et arrêter les PPR là où c'est nécessaire

Quelles
STRATÉGIES LOCALES
pour le risque  **INONDATION?**



La stratégie locale est mise en œuvre par un ou des programmes d'action



STRATEGIE LOCALE



Programme d'actions (type PAPI)



Actions concrètes avec MO, financement, calendrier



Quelles STRATÉGIES LOCALES pour le risque **INONDATION?**





Merci pour votre attention

Quelles
STRATÉGIES LOCALES
pour le risque  **INONDATION?**



Quelles
STRATÉGIES  **CALES**
pour le risque **INONDATION?**