



# Atelier « milieu urbain »



Comité régional TVB  
23/09/15



# Déroulé de l'atelier

- **Les enjeux posés dans le SRCE** : 15' + 5' de questions
- **Présentation de réalisations** : 30'
- **M. Jean-Baptiste LE CORRE - GPSO**
- **Mme Laura ALBARIC & Mme Justine RIGAULT – Département 93**
- **Comment « FAIRE » ?** Production individuelle à travers un questionnaire : 15'
- **Pause** : 15'
- **Comment « FAIRE CONNAITRE » et « DEMULTIPLIER » - Capitaliser nos actions et mutualiser les expériences** : discussion collective jusqu'à 12h30

*Animateur : Florent HEBERT (DRIEA)*

*Rapporteur : Nicolas CORNET (IAU-IDF)*

*Secrétaire de séance : Vanessa NUZZO (Région IDF)*



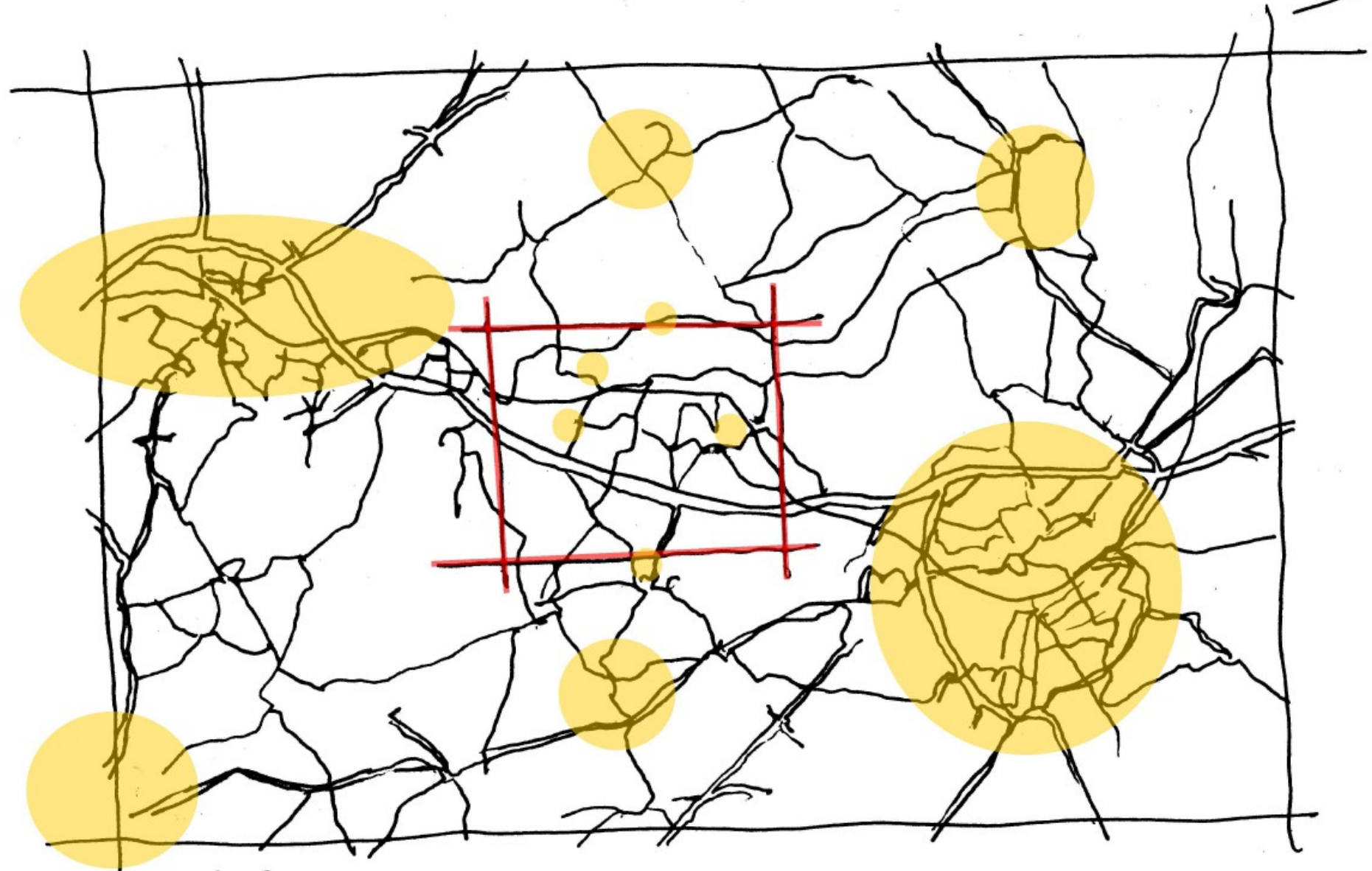
# Ce que dit le SRCE : rappels

**Environ 30% de surfaces directement influencées par les milieux urbains en IdF**

## **Zoom sur 4 enjeux majeurs**

- 1. Conforter les continuités écologiques de la ceinture verte**, en particulier le long des vallées et au contact des forêts périurbaines
- 2. Maintenir et restaurer des continuités écologiques entre les espaces ruraux et le cœur urbain**
- 3. Limiter la minéralisation des sols** qui isole la faune du sol et réduit les habitats disponibles pour la faune et la flore en milieu urbain
- 4. Promouvoir et généraliser les pratiques de gestion des espaces verts et naturels adaptées à la biodiversité**

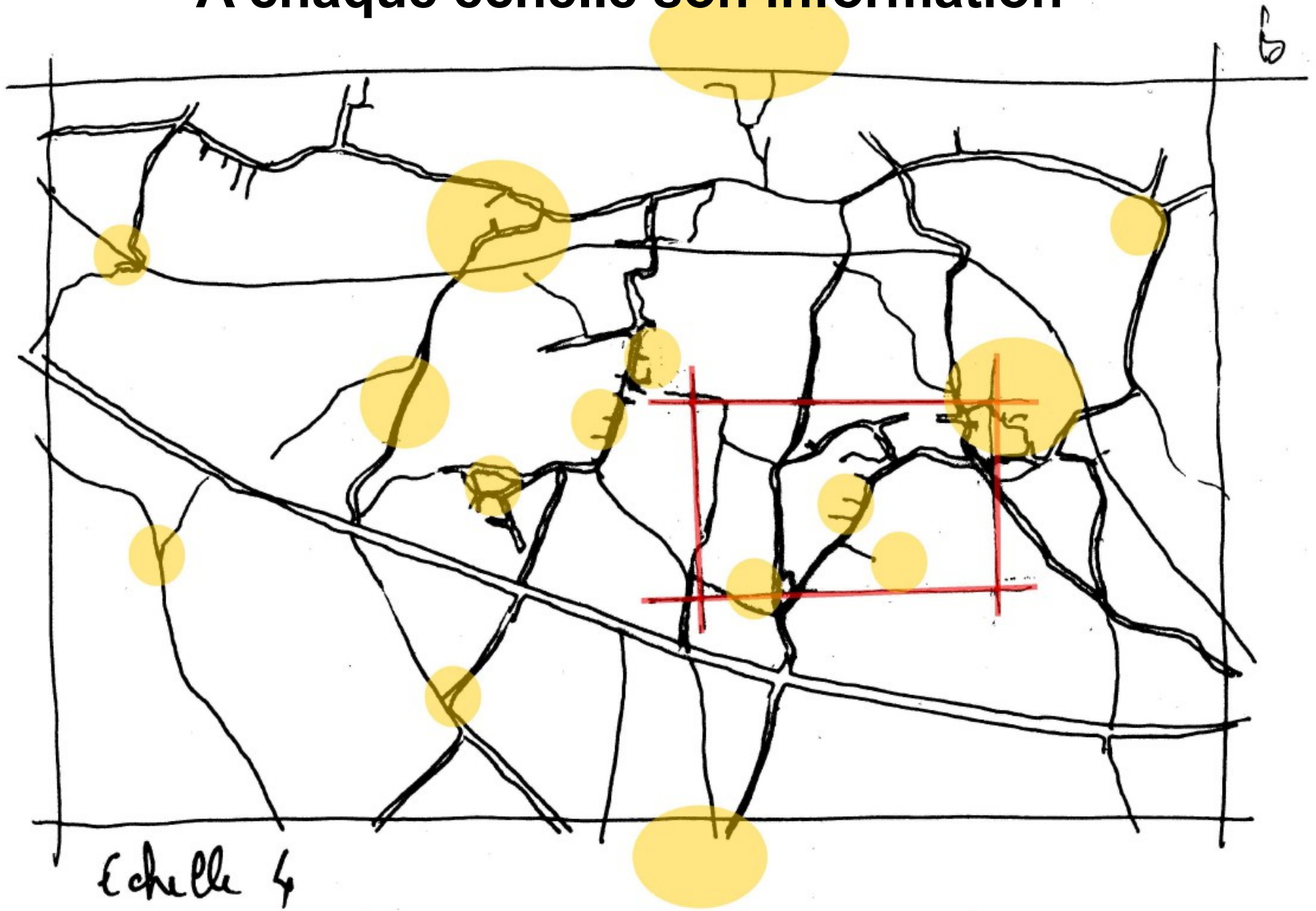
# A chaque échelle son information



10

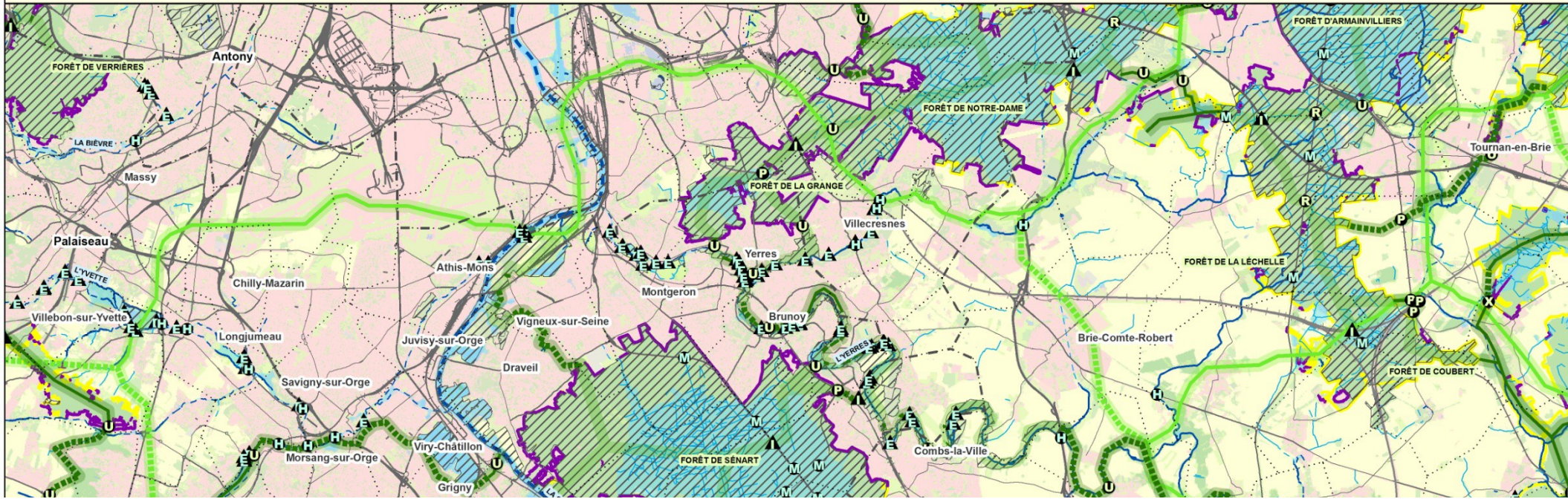
échelle 3

# A chaque échelle son information



# Les cartes au 1:100 000

CARTE DES COMPOSANTES DE LA TRAME VERTE ET BLEUE DE LA RÉGION ILE-DE-FRANCE - PLANCHE 12




CARTE DES OBJECTIFS DE PRÉSERVATION ET DE RESTAURATION DE LA TRAME VERTE ET BLEUE DE LA RÉGION ILE-DE-FRANCE - PLANCHE 12





# LECTURE ILLUSTRÉE DE LA CARTE DES COMPOSANTES

## CONTINUITÉS ECOLOGIQUES


 Réservoir de biodiversité


 Corridor fonctionnel entre deux réservoirs


 Corridor à fonctionnalité réduite


 Corridor fonctionnel cours d'eau

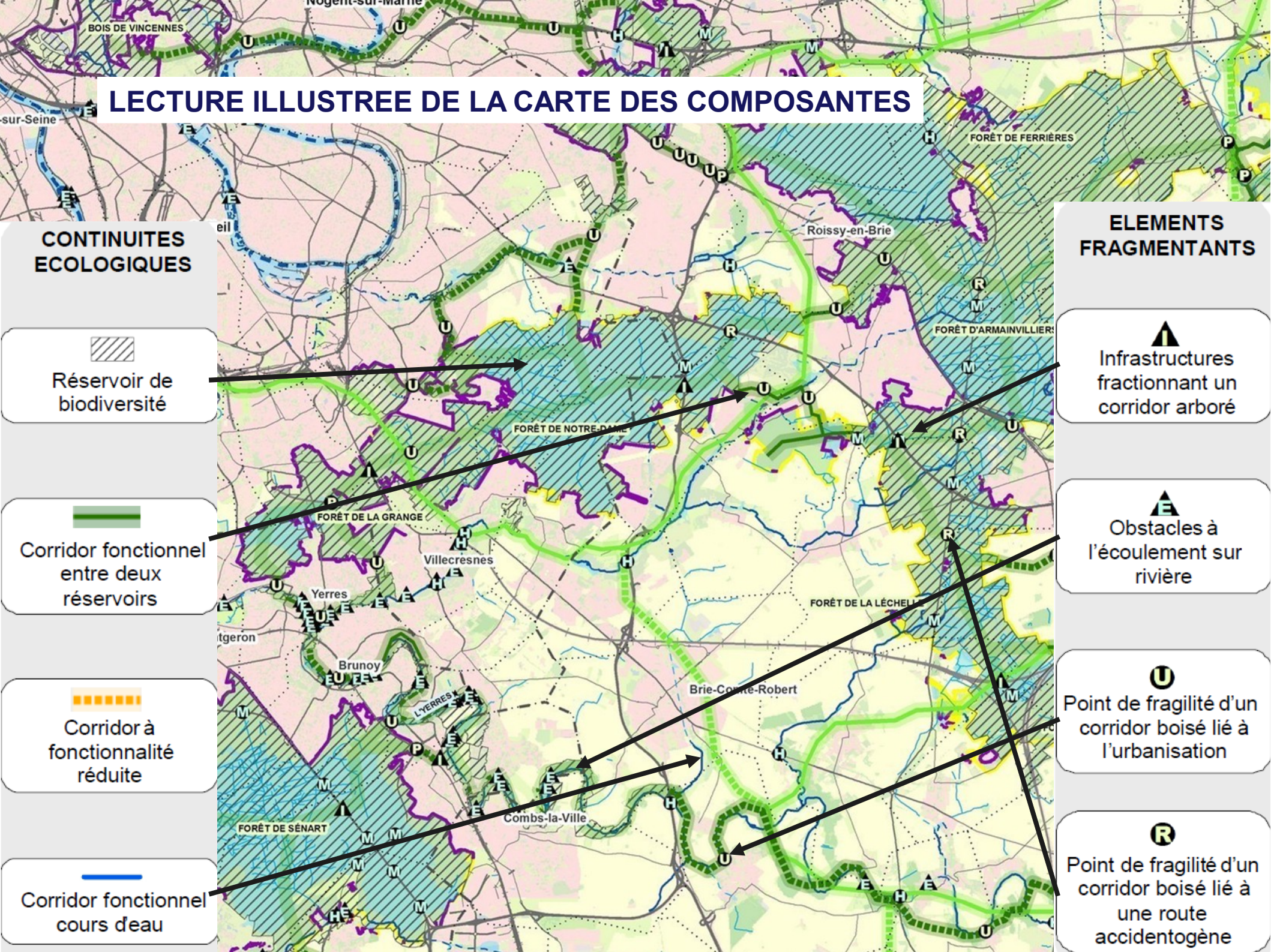
## ELEMENTS FRAGMENTANTS

 Infrastructures fractionnant un corridor arboré

 Obstacles à l'écoulement sur rivière

 Point de fragilité d'un corridor boisé lié à l'urbanisation

 Point de fragilité d'un corridor boisé lié à une route accidentogène





# LECTURE ILLUSTRÉE DE LA CARTE DES OBJECTIFS


## CORRIDORS à préserver ou restaurer

 Corridor arboré à préserver

 Corridor alluvial à préserver

 Corridor des milieux calcaires à restaurer

 Connexion d'intérêt majeur


 Lisière agricole sur corridor arboré

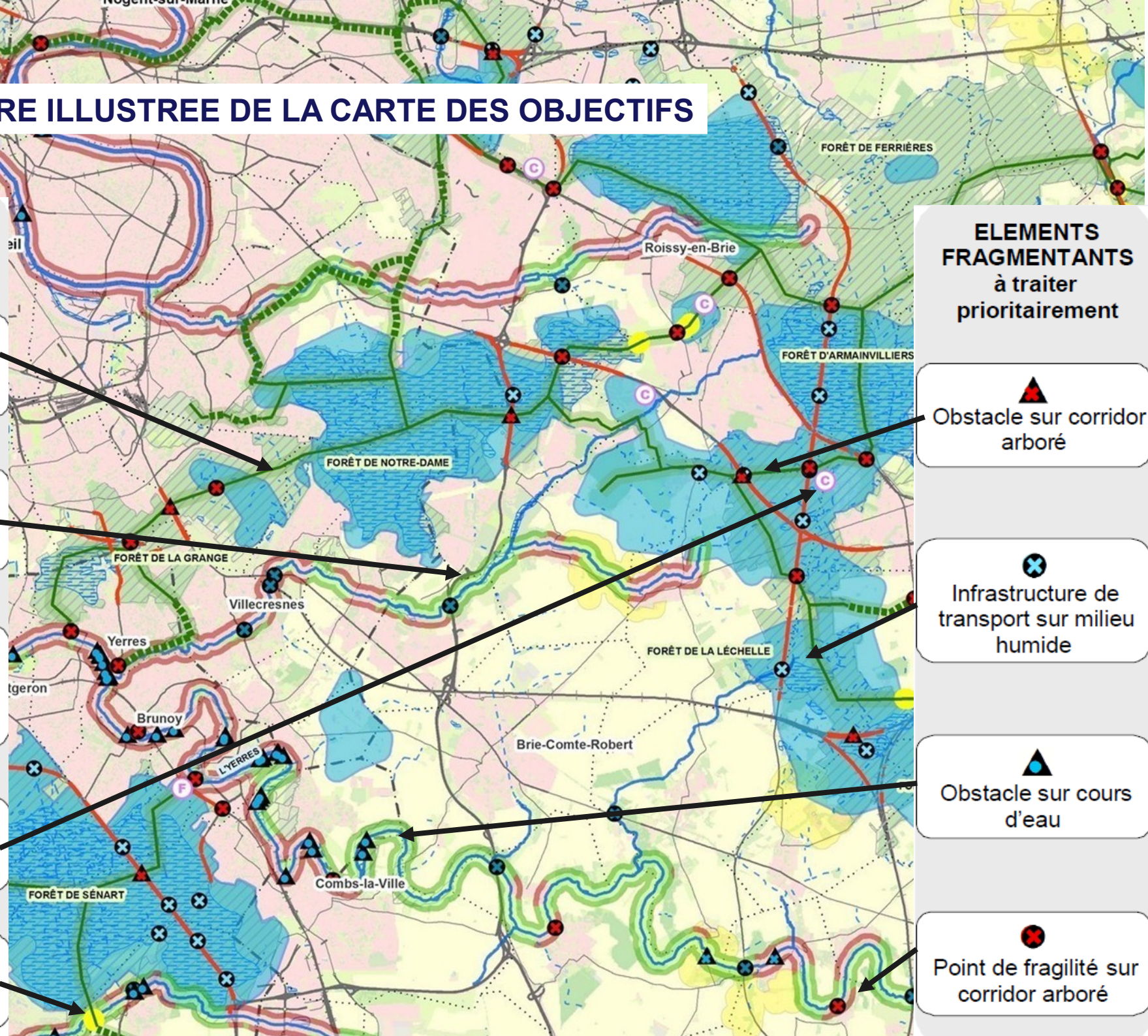
## ELEMENTS FRAGMENTANTS à traiter prioritairement

 Obstacle sur corridor arboré

 Infrastructure de transport sur milieu humide

 Obstacle sur cours d'eau

 Point de fragilité sur corridor arboré





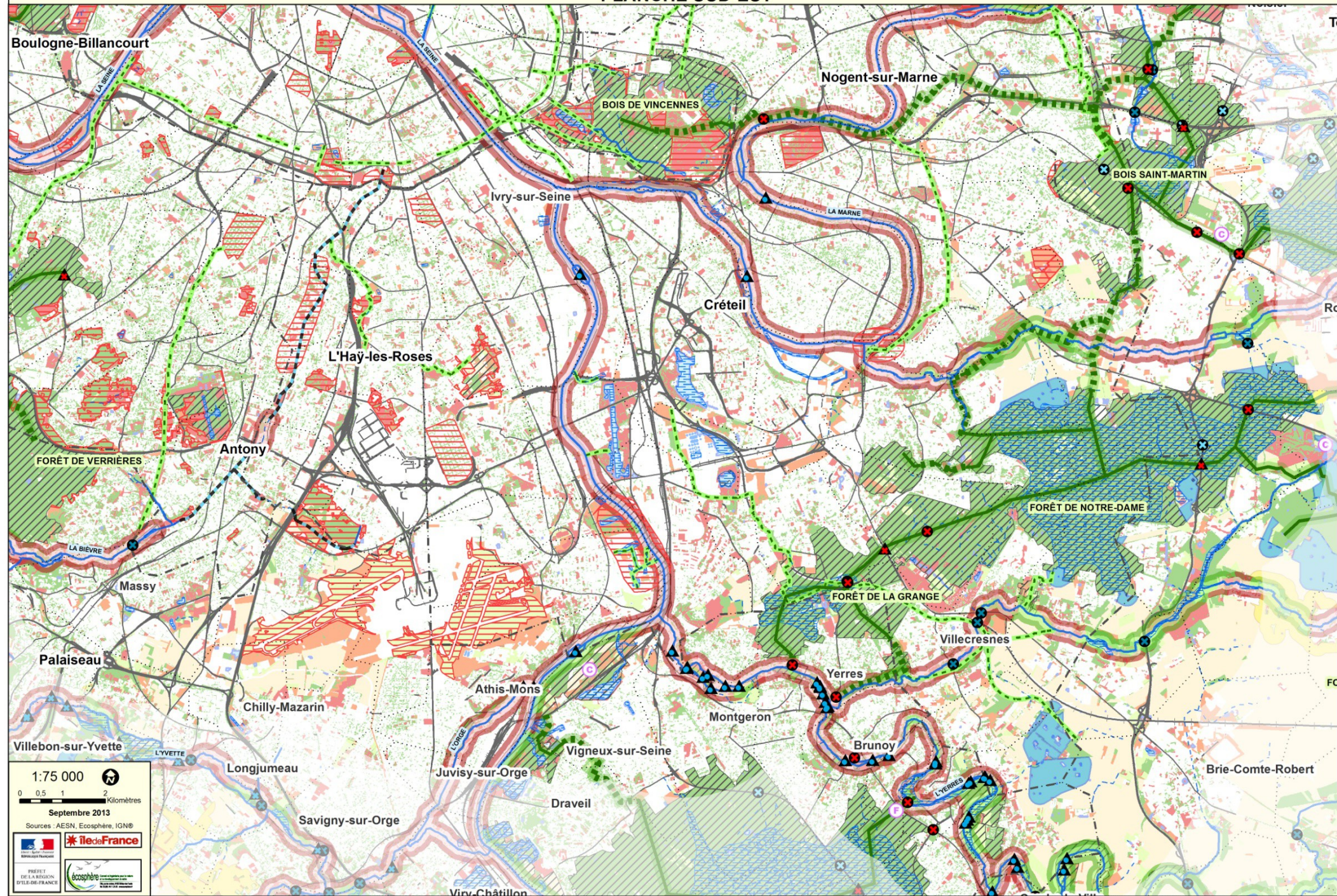
# Objectifs fixés par le SRCE

## Des objectifs spécifiques attachés aux départements de Paris et de la petite couronne

- **Des secteurs reconnus pour leur intérêt écologique en contexte urbain** : parcs, grands cimetières, espaces naturels d'importance locale...
- **Des liaisons reconnues pour leur intérêt écologique** :
  - Liaisons entre de grands espaces verts intra et péri-urbains
  - Le long des canaux, sur le tracé d'infrastructures désaffectées ou peu utilisées
  - Le long des bermes herbacées et/ou arborées en bordure de certaines infrastructures de transport
  - Dans des secteurs offrant des densités relativement élevées en espaces verts et en friches

# Les cartes secteur PPC au 1: 75 000

CARTE DE LA TRAME VERTE ET BLEUE DES DÉPARTEMENTS DE PARIS ET DE LA PETITE COURONNE  
PLANCHE SUD-EST



# *Orientations stratégiques pour les milieux urbains (1)*

## **Documents d'urbanisme**

Favoriser la préservation et la restauration des continuités écologiques dans les documents d'urbanisme.

Intégrer, dans les documents d'urbanisme, la TVB présente sur le territoire et les enjeux de continuités écologiques avec les territoires limitrophes.

Permettre la prise en compte du SRCE par les PLU et les SCOT, en s'appuyant sur la carte des composantes et celle des objectifs de la TVB.

# *Orientations stratégiques pour les milieux urbains (2)*

Développer une nouvelle approche de la nature en ville, fondée sur la fonctionnalité des éléments qui la composent (sol, eau, air, règnes végétal et animal).

Assurer le maintien de la biodiversité en ville et l'interconnexion des espaces verts ou naturel au sein du tissu urbain : maintenir et développer un tissu d'espaces verts et naturels au sein et en bordure des zones urbanisées.

Valoriser la multifonctionnalité de la nature en ville.

Préserver la fonctionnalité des espaces naturels et agricoles en lisière d'urbanisation.

Préserver les continuités écologiques autour de Paris afin d'éviter les coupures urbaines le long des vallées et l'enclavement des forêts périurbaines.

# Liste des études TVB à l'échelle supracommunale

(avec financement CRIF, depuis 2010)

Vallées et Châteaux

Est Ensemble

Evry Centre Essonne

Conseil général 94

Europ' Essonne

Grand Paris Seine Ouest

Association de la Plaine de Versailles

St Quentin en Yvelines

Plaine commune

Sud de Seine

Ville de Paris

Marne et Gondoire

PNR du Vexin français



PRENDRE EN COMPTE  
LE SRCE\* FRANCILIEN DANS  
LES DOCUMENTS D'URBANISME  
RECOMMANDATIONS ET RECUEIL D'EXPERIENCES

iledeFrance

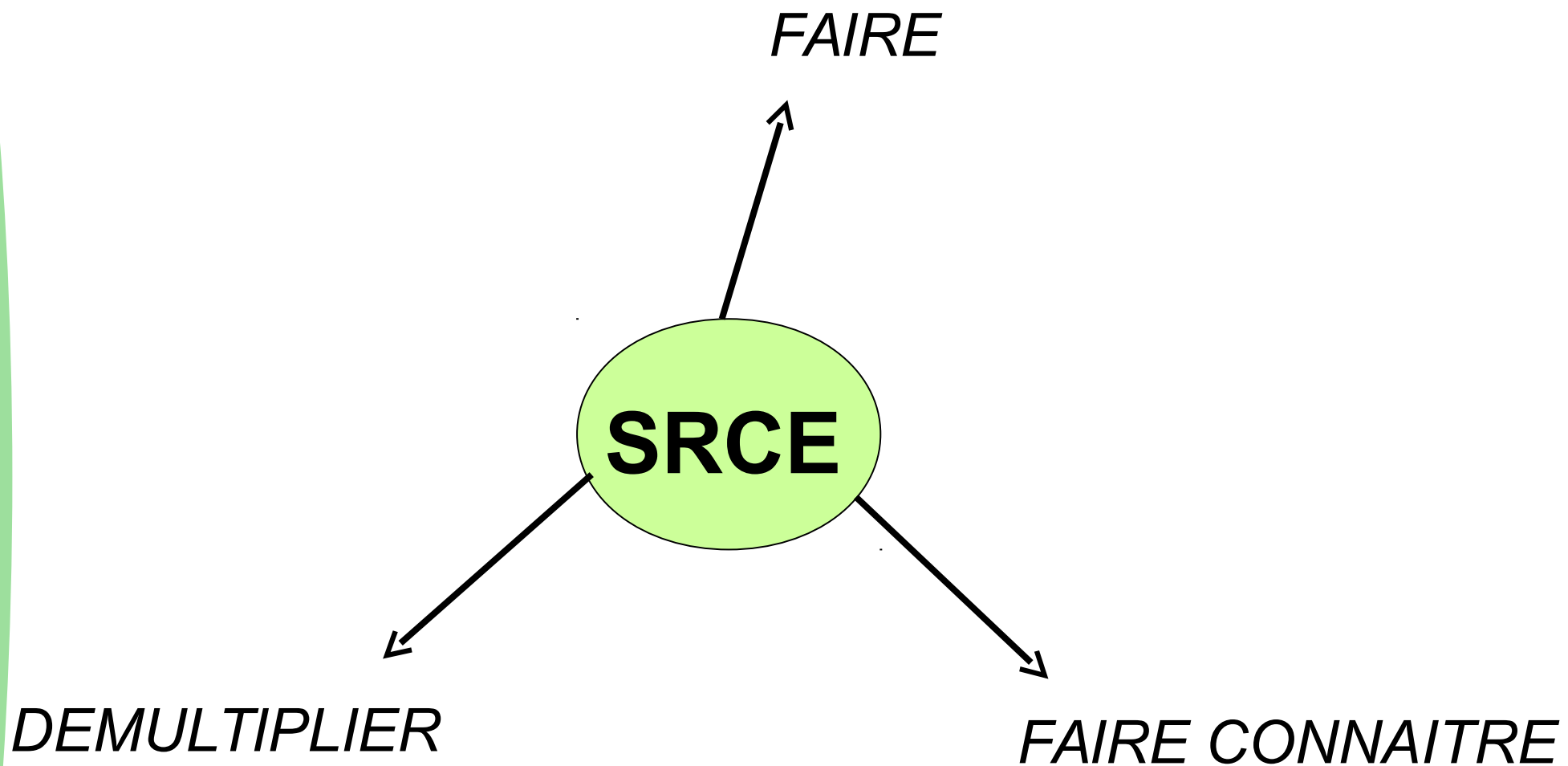


# Présentation d'exemples

- **Présentation de la CA GPSO :  
Élaboration d'une trame verte et bleue par la communauté  
d'agglomération**
- **Présentation du Conseil départemental 93 :  
Le chemin des parcs, une application de la TVB  
en milieu urbain en Seine-St-Denis**

# Des interrogations

- **Avez-vous réalisé ou engagé une action, une démarche en faveur de la trame verte et bleue ?**
- **Avez-vous connaissance d'actions ou de démarches en faveur de la trame verte et bleue ?**
- **A votre connaissance, quel est le rôle du SRCE dans la mise en place de l'action ou de la démarche ?**
- **A votre idée, quels sont les facteurs limitants la mise en œuvre du SRCE et de la TVB ?**
- **Quels sont les facteurs favorables ?**
- **Quelles sont vos attentes ?**





# Légende de la carte des composantes de la TVB IDF

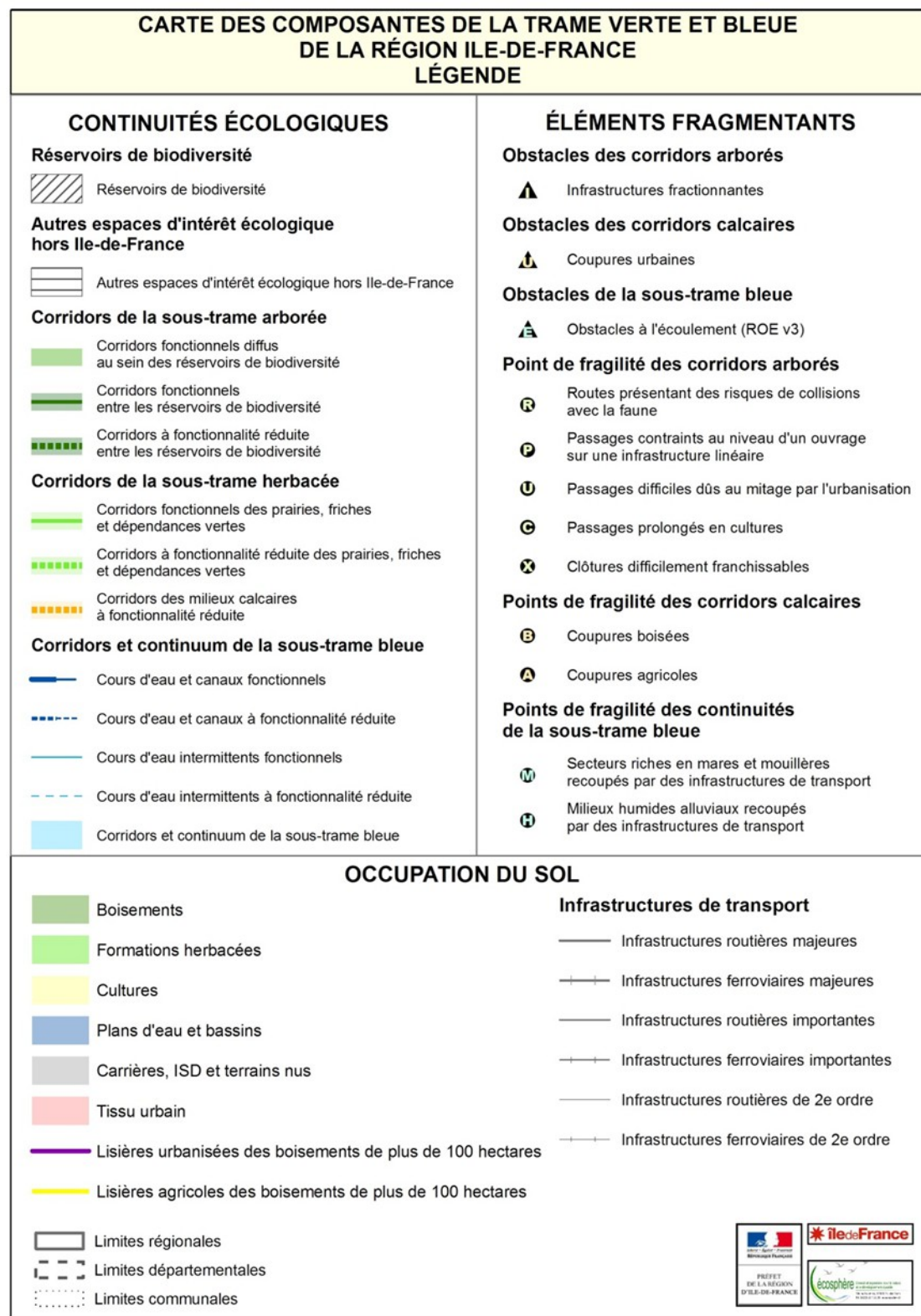
1: 100 000

## ➤ Les continuités :

- Réservoirs de biodiversité (21% IDF)
- Corridors (~15 000 km dont + 8 000 cours d'eau, 32 % fonctionnalité réduite)

## ➤ Les éléments fragmentants :

- Obstacles
- Points de fragilité (~1 900 dont 1/3 sur les cours d'eau)



# Légende de la carte des objectifs de préservation et de restauration de la TVB IDF

Echelle 1: 100 000

➤ Corridors à préserver (3 500 km) ou restaurer (2 500) km)

➤ Eléments fragmentants à traiter en priorité (1 200)

➤ Eléments à préserver

Autres éléments d'intérêt majeur



CARTE DES OBJECTIFS DE PRÉSERVATION ET DE RESTAURATION DE LA TRAME VERTE ET BLEUE DE LA RÉGION ÎLE-DE-FRANCE	
LÉGENDE	
<p><b>CORRIDORS À PRÉSERVER OU RESTAURER</b></p> <p><b>Principaux corridors à préserver</b></p> <ul style="list-style-type: none"> <li>Corridors de la sous-trame arborée</li> <li>Corridors de la sous-trame herbacée</li> <li>Corridors alluviaux multitrames</li> <li>Le long des fleuves et rivières</li> <li>Le long des canaux</li> </ul> <p><b>Principaux corridors à restaurer</b></p> <ul style="list-style-type: none"> <li>Corridors de la sous-trame arborée</li> <li>Corridors des milieux calcaires</li> <li>Corridors alluviaux multitrames en contexte urbain</li> <li>Le long des fleuves et rivières</li> <li>Le long des canaux</li> </ul> <p><b>Réseau hydrographique</b></p> <ul style="list-style-type: none"> <li>Cours d'eau à préserver et/ou à restaurer</li> <li>Autres cours d'eau intermittents à préserver et/ou à restaurer</li> </ul> <p><b>Connexions multitrames</b></p> <ul style="list-style-type: none"> <li>Connexions entre les forêts et les corridors alluviaux</li> <li>Autres connexions multitrames</li> </ul>	<p><b>ÉLÉMENTS FRAGMENTANTS À TRAITER PRIORITAIREMENT</b></p> <p><b>Obstacles et points de fragilité de la sous-trame arborée</b></p> <ul style="list-style-type: none"> <li>Coupsures des réservoirs de biodiversité par les infrastructures majeures ou importantes</li> <li>Principaux obstacles</li> <li>Points de fragilité des corridors arborés</li> </ul> <p><b>Obstacles et points de fragilité de la sous-trame bleue</b></p> <ul style="list-style-type: none"> <li>Cours d'eau souterrains susceptibles de faire l'objet d'opérations de réouverture</li> <li>Obstacles à traiter d'ici 2017 (L. 214-17 du code de l'environnement)</li> <li>Obstacles sur les cours d'eau</li> <li>Secteurs riches en mares et mouillères recoupés par des infrastructures de transport</li> <li>Milieux humides alluviaux recoupés par des infrastructures de transport</li> </ul>
<p><b>ÉLÉMENTS À PRÉSERVER</b></p> <ul style="list-style-type: none"> <li>Réservoirs de biodiversité</li> <li>Milieux humides</li> </ul>	<p><b>AUTRES ÉLÉMENTS D'INTÉRÊT MAJEUR pour le fonctionnement des continuités écologiques</b></p> <ul style="list-style-type: none"> <li>Secteurs de concentration de mares et mouillères</li> <li>Mosaïques agricoles</li> <li>Lisières agricoles des boisements de plus de 100 ha situés sur les principaux corridors arborés</li> </ul>
<p><b>OCCUPATION DU SOL</b></p> <p><b>Occupation du sol</b></p> <ul style="list-style-type: none"> <li>Boisements</li> <li>Formations herbacées</li> <li>Cultures</li> <li>Plans d'eau et bassins</li> <li>Carrières, ISD et terrains nus</li> <li>Tissu urbain</li> </ul> <p><b>Infrastructures de transport</b></p> <ul style="list-style-type: none"> <li>Infrastructures routières majeures</li> <li>Infrastructures ferroviaires majeures</li> <li>Infrastructures routières importantes</li> <li>Infrastructures ferroviaires importantes</li> <li>Infrastructures routières de 2e ordre</li> <li>Infrastructures ferroviaires de 2e ordre</li> </ul> <p> <ul style="list-style-type: none"> <li>Limites régionales</li> <li>Limites départementales</li> <li>Limites communales</li> </ul> </p>	



# Légende de la carte de la TVB de Paris et de la petite couronne

Un complément à la carte des objectifs du SRCE déterminé par l'importance des enjeux de la zone urbaine dense.

➤ Un zoom au 1:75 000

➤ Des éléments de continuité propres au milieu urbain

Une plus grande précision concernant l'occupation du sol

CARTE DE LA TRAME VERTE ET BLEUE DES DÉPARTEMENTS DE PARIS ET DE LA PETITE COURONNE LÉGENDE	
<p><b>CORRIDORS À PRÉSERVER OU RESTAURER</b></p> <p><b>Principaux corridors à préserver</b></p> <ul style="list-style-type: none"> <li>Corridors de la sous-trame arborée</li> <li>Corridors de la sous-trame herbacée</li> </ul> <p>Corridors alluviaux</p> <ul style="list-style-type: none"> <li>Fleuves et rivières</li> <li>Canaux</li> </ul> <p><b>Principaux corridors à restaurer</b></p> <ul style="list-style-type: none"> <li>Corridors de la sous-trame arborée</li> <li>Corridors des milieux calcaires</li> </ul> <p>Corridors alluviaux en contexte urbain</p> <ul style="list-style-type: none"> <li>Fleuves et rivières</li> <li>Canaux</li> </ul> <p><b>Réseau hydrographique</b></p> <ul style="list-style-type: none"> <li>Cours d'eau à préserver et/ou à restaurer</li> <li>Autres cours d'eau intermittents à préserver et/ou à restaurer</li> </ul> <p><b>Connexions multitrames</b></p> <ul style="list-style-type: none"> <li>Connexions entre les forêts et les corridors alluviaux</li> <li>Autres connexions multitrames</li> </ul>	<p><b>ÉLÉMENTS FRAGMENTANTS À TRAITER PRIORITAIREMENT</b></p> <p><b>Obstacles et points de fragilité de la sous-trame arborée</b></p> <ul style="list-style-type: none"> <li>Coupures des réservoirs de biodiversité par les infrastructures majeures ou importantes</li> <li>Principaux obstacles</li> <li>Points de fragilité des corridors arborés</li> </ul> <p><b>Obstacles et points de fragilité de la sous-trame bleue</b></p> <ul style="list-style-type: none"> <li>Cours d'eau souterrains susceptibles de faire l'objet d'opérations de réouverture</li> <li>Obstacles à traiter d'ici 2017 (L. 214-17 du code de l'environnement)</li> <li>Obstacles sur les cours d'eau</li> <li>Secteurs riches en mares et mouillères recoupés par des infrastructures de transport</li> <li>Milieux humides alluviaux recoupés par des infrastructures de transport</li> </ul>
<p><b>ÉLÉMENTS À PRÉSERVER</b></p> <ul style="list-style-type: none"> <li>Réservoirs de biodiversité</li> <li>Milieux humides</li> </ul>	<p><b>AUTRES ÉLÉMENTS D'INTÉRÊT MAJEUR pour le fonctionnement des continuités écologiques</b></p> <ul style="list-style-type: none"> <li>Secteurs de concentration de mares et mouillères</li> <li>Mosaïques agricoles</li> <li>Lisières agricoles des boisements de plus de 100 ha situés sur les principaux corridors arborés</li> </ul>
<p><b>CONTINUITÉS EN CONTEXTE URBAIN</b></p> <ul style="list-style-type: none"> <li>Autres secteurs reconnus pour leur intérêt écologique</li> <li>Liaisons reconnues pour leur intérêt écologique</li> </ul>	
<p><b>OCCUPATION DU SOL</b></p> <ul style="list-style-type: none"> <li>Boisements</li> <li>Formations à caractère prairial</li> <li>Friches</li> <li>Jardins et espaces verts</li> <li>Cultures</li> <li>Plans d'eau</li> <li>Bassins</li> <li>Tissu urbain</li> <li>Limites départementales</li> </ul> <p><b>Infrastructures de transport</b></p> <ul style="list-style-type: none"> <li>Infrastructures routières majeures</li> <li>Infrastructures ferroviaires majeures</li> <li>Infrastructures routières importantes</li> <li>Infrastructures ferroviaires importantes</li> </ul>	

# Qq outils de remontée / visualisation de l'information

- **Observatoire des territoires** (à venir) : <http://observatoire.natureparif.fr/public/> avec les carthothèques déjà en ligne
- **Pages SRCE sur le site de Natureparif**, en particulier pour la visualisation facilitée des cartographies : <http://www.natureparif.fr/srce/cartographies>
- **Cettia, base de données naturaliste** : permet de renseigner et d'obtenir des infos sur la présence des espèces, collisions, etc. : <http://cettia-idf.fr/>
- **Wikimap « projets »** de l'IAU : <http://carto.iau-idf.fr/webapps/projets/>