



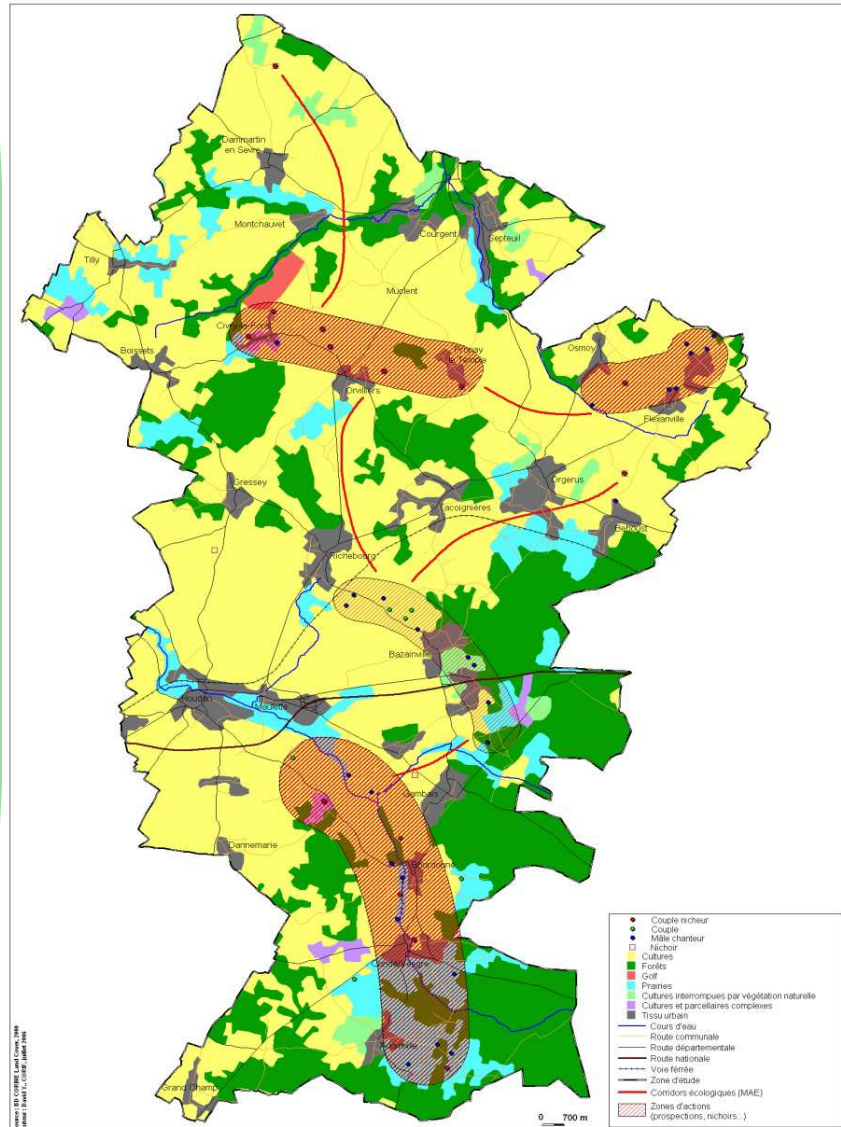
L'intérêt du PAEC pour la mise en œuvre du SRCE: le cas de la Chevêche d'Athéna

Atelier Milieux agricoles et forestiers

Comité régional Trames verte et bleue n°7
23/09/15



La Chevêche d'Athéna



- Petite chouette **des zones agricoles** à pratiques extensives
- Organisation des populations en métapopulations plus ou moins connectées
- Nécessité de mettre en place et de préserver des **continuités écologiques** entre les noyaux
- Espèce indicatrice pour la cohérence de la TVB



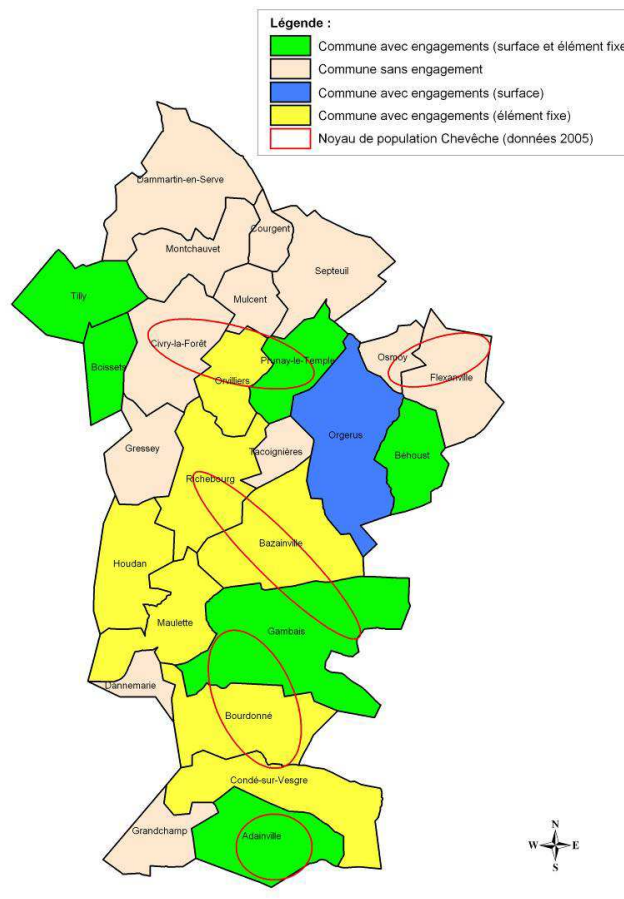
Le PAEC

- Projet agro-environnemental et climatique
- Un des outils permettant de répondre aux priorités du PDR 2014-2020
- Mise en place de MAEC sur un territoire déterminé inclus dans une zone à enjeu:
 - Préservation de la qualité de l'eau souterraine et de surface
 - Préservation de la biodiversité et restauration des trames verte et bleue:
 - ❖ Sites Natura 2000
 - ❖ Espèces menacées dans les espaces agricoles
 - ❖ Biodiversité et restauration des TVB à l'échelle locale
- Choix des MAEC par l'opérateur qui se charge de l'animation
- Rémunération des exploitants par l'Europe (FEADER), et un co-financeur national (la région, l'agence de l'eau, l'état, les conseils départementaux,...)
- MAEC et TVB
 - Création et entretien de couverts enherbés (600 €/ha/an)
 - Entretien des haies, d'arbres isolés, de ripisylves (7,92 €/arbre/an)
 - Restauration et/ou entretien de mares et de plans d'eau (149,16 €/ha/an)
 - Entretien de vergers, de bosquets, de talus, de fossés (145,84 €/ha/an)

Le PAEC Chevêche 78 (1/2)

➤ Le PRAIRIE Chevêche 78 (2008 – 2014):

- 26 communes
- Création de 19,5 ha de couverts enherbés
- Engagement de 336 arbres, 12,5 km de haies, 12 mares, 0,5 ha de verger



➤ Un bilan positif pour la chevêche:

- 46 sites occupés en 2005
- 99 sites occupés en 2012 (Atena 78)

➤ Un bilan positif pour les agriculteurs:

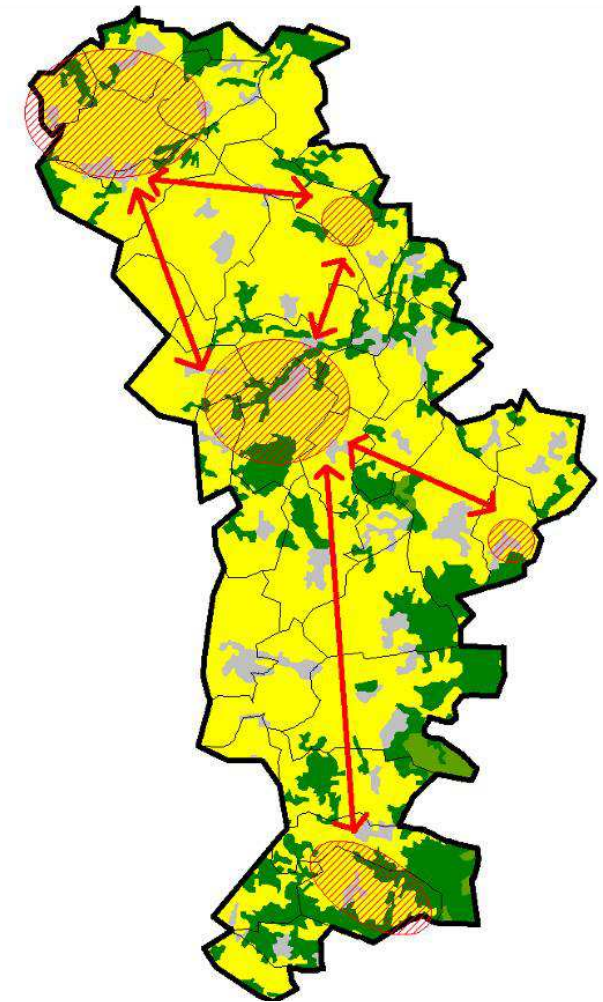
- 13 signataires
- 2 formations (les haies et les mares)
- 14 communes avec des engagements



Le PAEC Chevêche 78 (2/2)

➤ Le projet Chevêche 2015-2020

- 42 communes
- 137 sites occupés par la Chevêche en 2012 (Atena 78)
- 15 mesures portant sur:
 - ❖ L'ensemble de l'exploitation
 - ❖ La transformation de grandes cultures en surfaces en herbe
 - ❖ Les surfaces en herbe
 - ❖ Les vergers
 - ❖ Les éléments fixes du paysage
- 4 formations
- La mise en pratique
 - ❖ Validations tardives en 2015
 - ❖ Un bon relationnel
 - ❖ Des exploitants moteurs



L'impact positif sur les continuités écologiques?

- Action avec les acteurs clefs du territoire concerné
- Action de création et d'entretien d'éléments fondamentaux des continuités écologiques
- Un indicateur simple: l'évolution des populations de Chevêche, une espèce facile à détecter



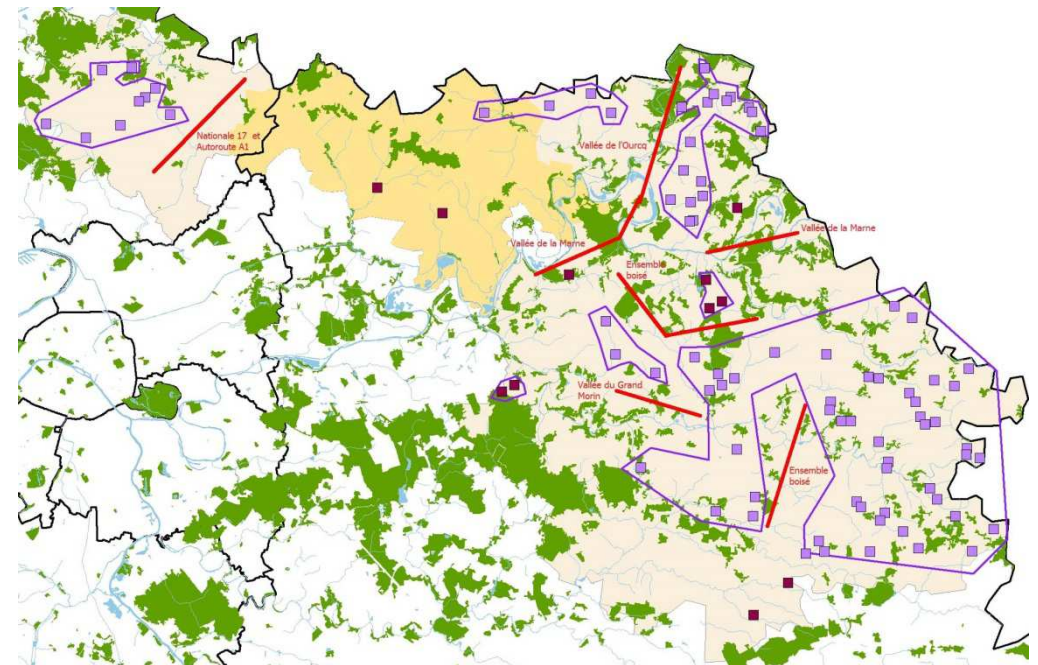
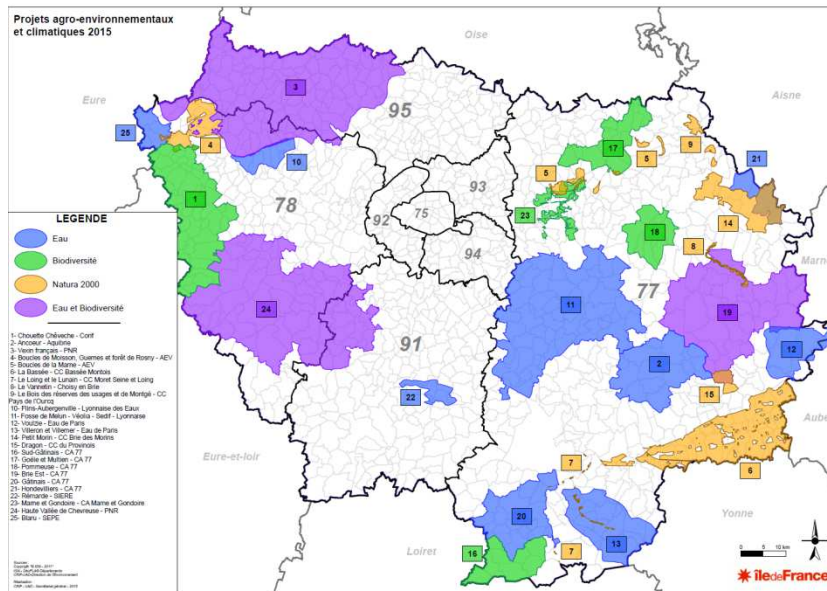
Action démonstrative de la mise en œuvre du SRCE?

- Action concrète de terrain
- Action qui répond aux 5 enjeux du SRCE propres aux milieux agricoles
- Action qui porte sur une des espèces de cohérence interrégionale de la trame verte et bleue



Action reproductible?

- Les mesures sur les éléments fixes sont repris dans la majorité des PAEC franciliens
- D'autres PAEC Chevêche se préparent...



Facteurs de réussite et difficultés?

- Faire partie des acteurs du territoire
- Avoir des exploitants moteurs
- Prévoir du temps d'animation de terrain
- Des réglementations très fluctuantes en cette année de mise en place de la nouvelle PAC
- Des acteurs du territoire plus ou moins motivés et qui peuvent freiner le dossier





Merci de votre attention

