

Ateliers techniques du Comité régional

Trames verte et bleue



CRTVB n°7
23 septembre 2015





Mutualiser les expériences en Île-de-France



Le SRCE d'Ile-de-France

- Adoption le 21 octobre 2013
➔ **le 1^{er} SRCE de France**
- **Préserver et remettre en bon état les continuités écologiques**
- Mise en œuvre SRCE : durant 6 ans



➔ **CRTVB n°7 : anniversaire des 2 ans**

Documents et données géographiques accessibles sur :

www.driee.ile-de-france.developpement-durable.gouv.fr/le-srce-d-ile-de-france-adopte-a1685.html

www.natureparif.fr/srce



Introduction

Le thème « Mutualiser les expériences en IDF »

Les questions :

- *Que se fait-il ?*
- *Comment le faire savoir, le capitaliser ?*
- *Comment le valoriser, le démultiplier ?*

Dans quel but ? Faciliter :

- l'établissement d'un bilan de la mise en œuvre du SRCE
- l'accompagnement des acteurs de terrain
- l'identification des actions et démarches



Ordre du jour

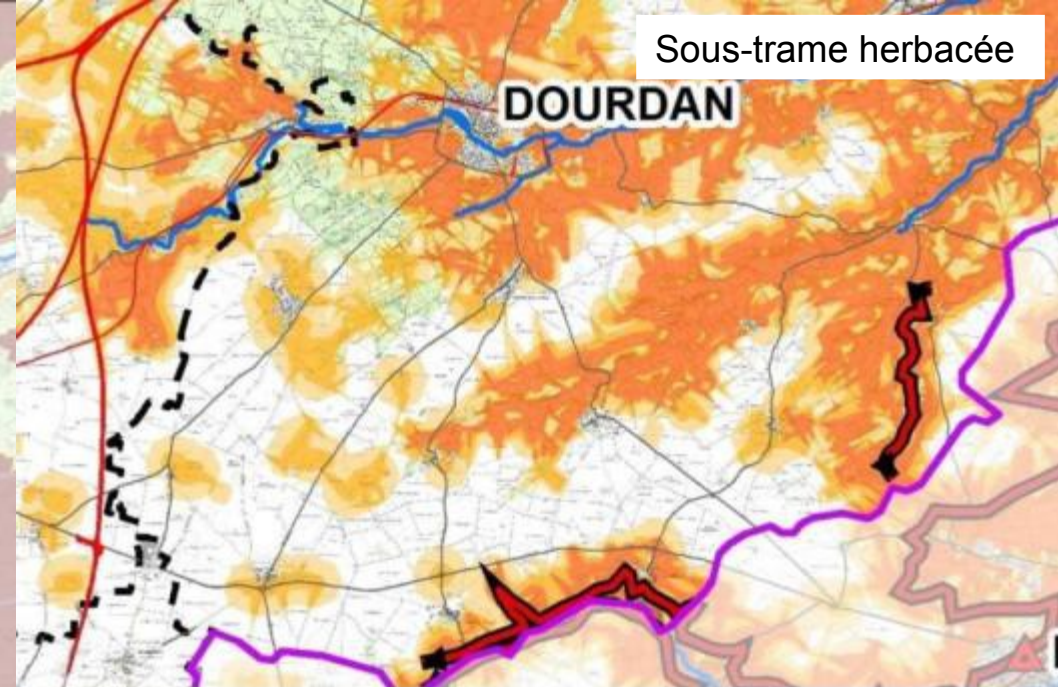
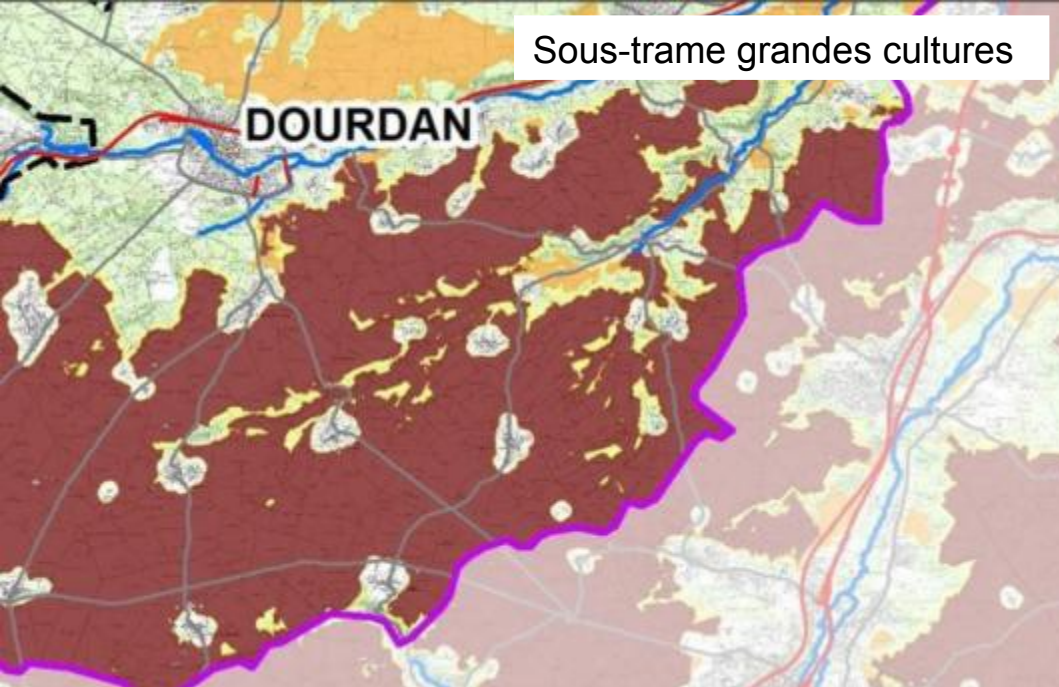
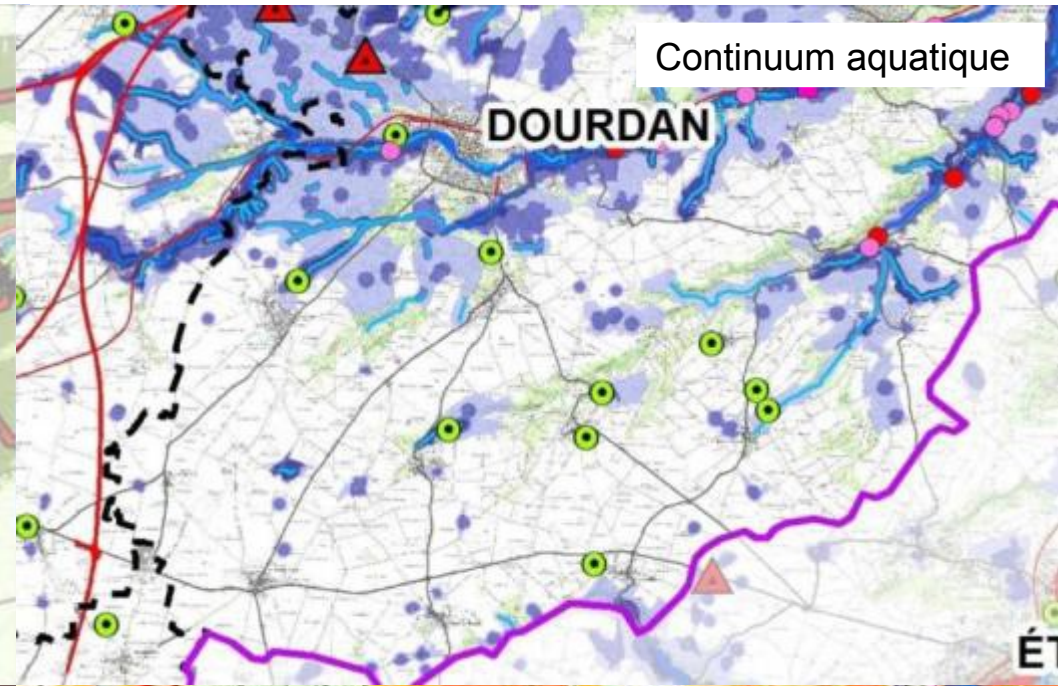
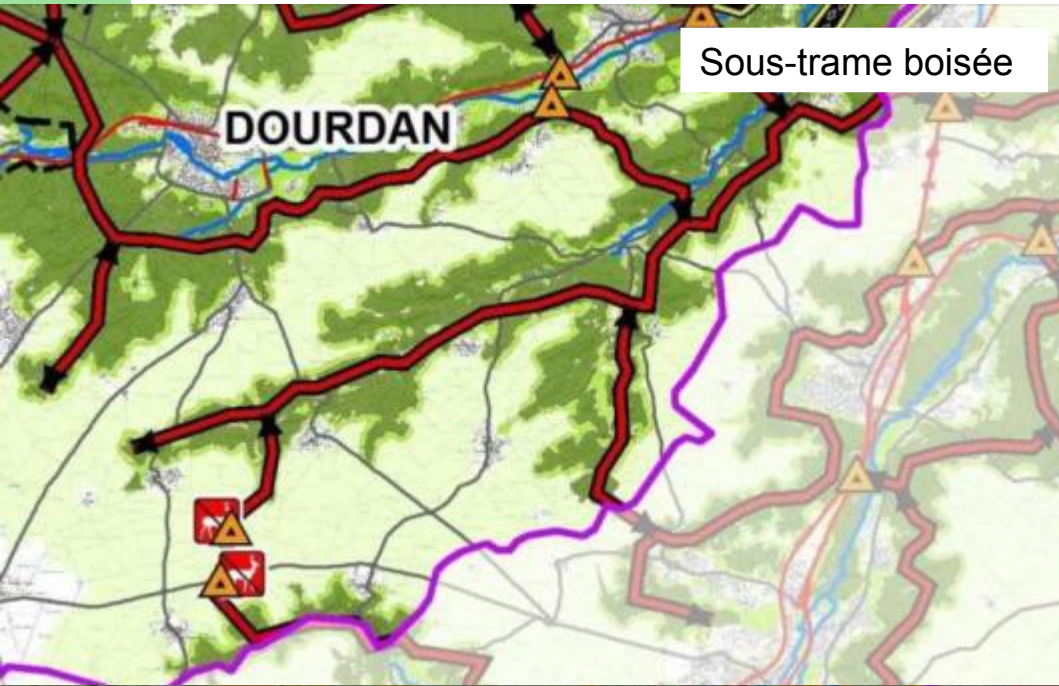
- 1) Présentation de la journée**
- 2) Ateliers**
- 3) Restitutions – échanges**
- 4) Point d'actualités régionales et nationales**

Le SRCE d'Île-de-France

Une nouvelle publication



Une entrée par sous-trame



Où en sommes nous ?

Milieu urbain

Liste des études TVB à l'échelle supracommunale

(avec financement CRIF, depuis 2010)

Vallées et Châteaux

Est Ensemble

Evry Centre Essonne

Conseil général 94

Europ' Essonne

Grand Paris Seine Ouest

Association de la Plaine de Versailles

St Quentin en Yvelines

Plaine commune

Sud de Seine

Ville de Paris

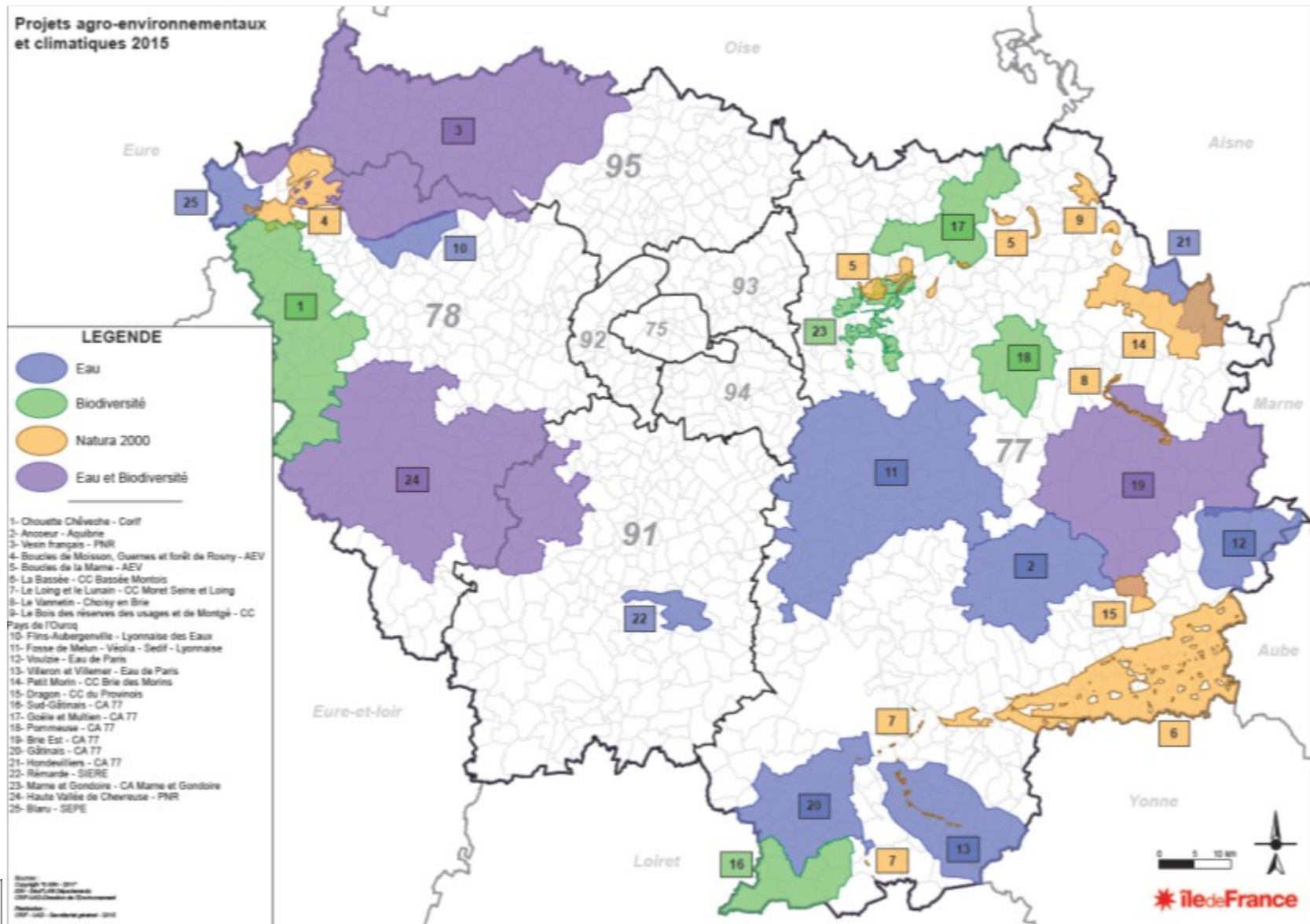
Marne et Gondoire

PNR du Vexin français



Où en sommes nous ?

Milieux agricoles et forestiers



Où en sommes nous ?

Milieux aquatiques et humides

Des études et des travaux de renaturation ont été engagés sur la Seine, la Marne et 21 cours d'eau principaux.

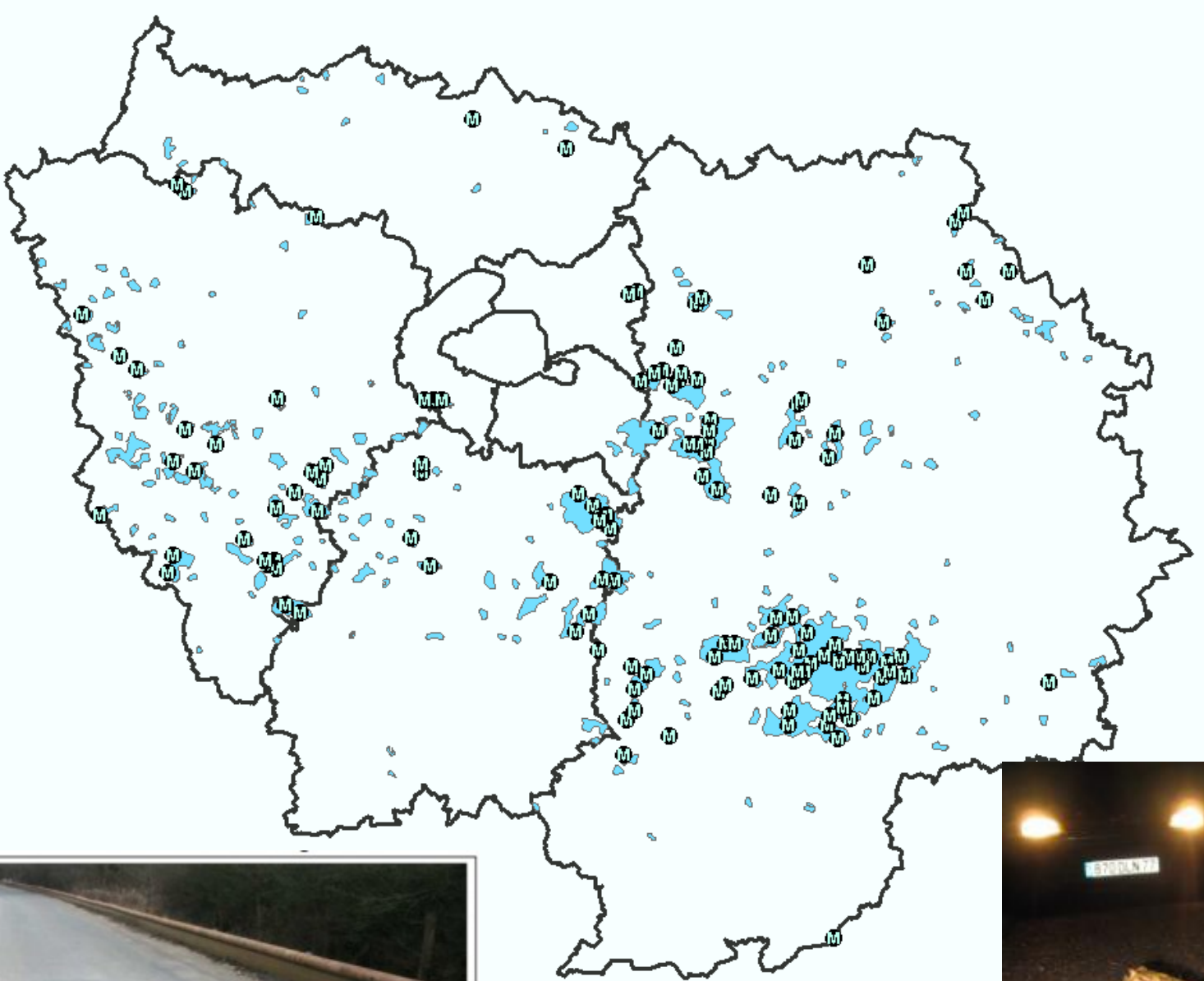
Près de 12 km de berges restaurées sur les voies navigables franciliennes



Où en sommes nous ?

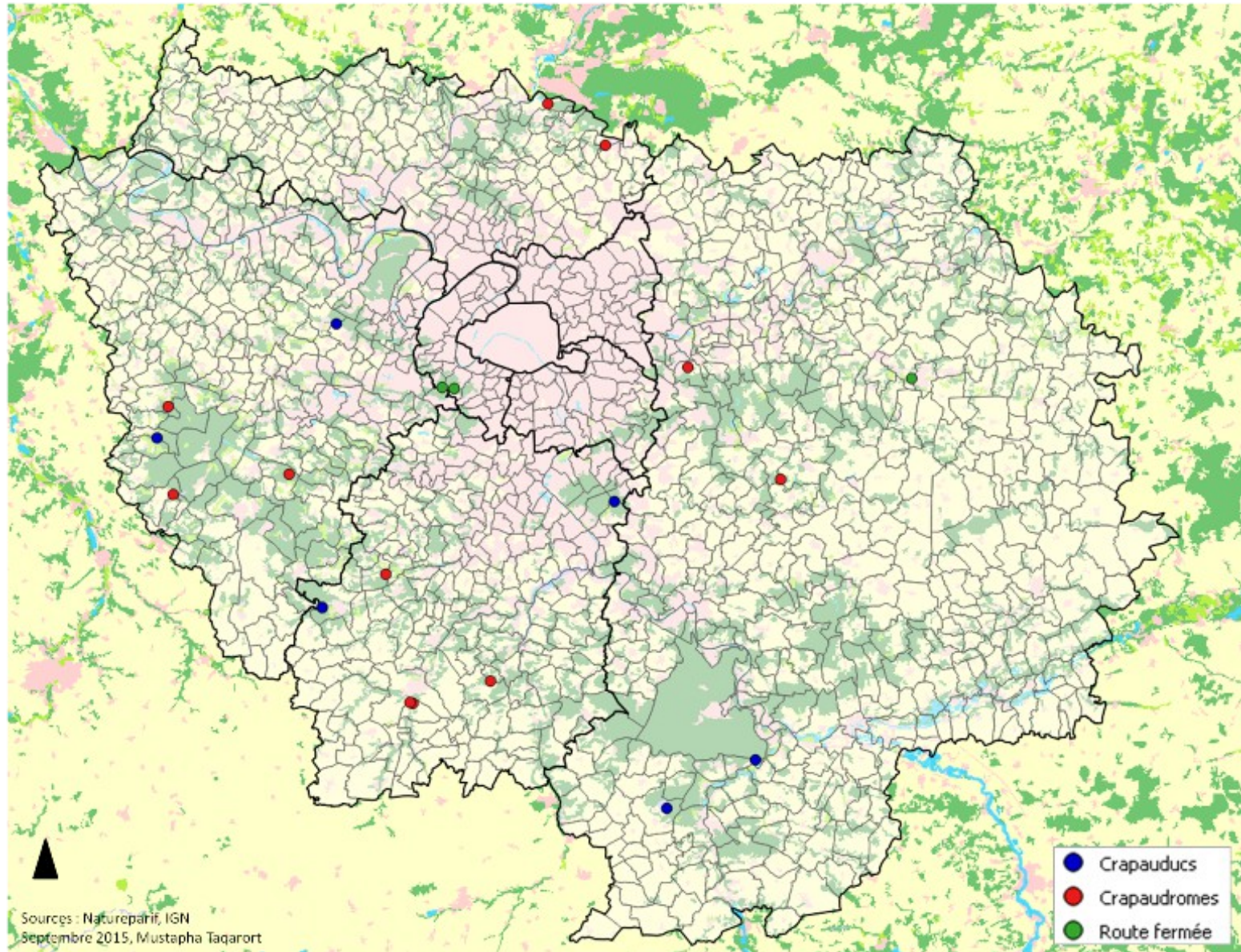
Infrastructures

Sites de traversée d'amphibiens



Où en sommes nous ?

Infrastructures



Répartition dans les 4 ateliers

Milieu urbain

- **salle n°129** (1^{er} étage)

Milieus agricoles et forestiers

- **salle n°128** (1^{er} étage)

Milieus aquatiques et humides

- **salle du Conseil** (= salle plénière)

Infrastructures

- **salle n°244** (2^{ème} étage)

Dans chaque atelier :

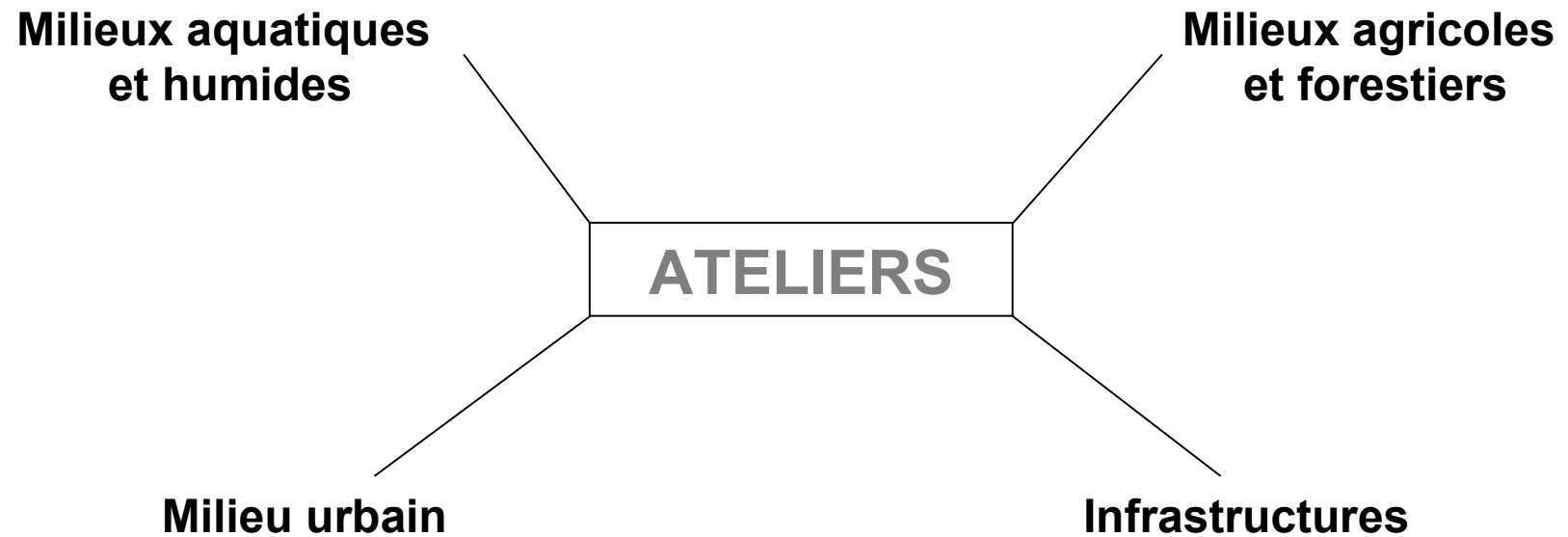
un animateur, un rapporteur, des référents (NP, CRIF/DRIEE), des exemples, des interrogations... et des participants !

=> *intelligence collective*



Restitution des ateliers

Restitution des ateliers



Échanges avec la salle





Actualités nationales et régionales en lien avec la TVB



Aurélie Vieillefosse

Directrice adjointe

Direction régionale et interdépartementale de l'environnement et de l'énergie

Patricia Corrèze Lénée

Directrice de l'environnement, de l'agriculture et de l'énergie
Conseil Régional d'Île-de-France

Actualités nationales

Calendriers prévisionnels d'adoption des SRCE en métropole

- 1^{er} septembre 2015 -



- Elaboration du projet de SRCE en cours
- Consultation sur le projet de SRCE en cours ou réalisée
- Enquête publique sur le projet de SRCE en cours ou réalisée
- SRCE adopté

Source : MEDDE-EN2, MAJ 17 juillet 2015

11 SRCE adoptés :

- en Ile-de-France (21 octobre 2013)
- en Rhône-Alpes (16 juillet 2014)
- en Nord-Pas-de-Calais (16 juillet 2014)
- en Basse-Normandie (29 juillet 2014)
- en Haute Normandie (18 novembre 2014)
- en PACA (26 novembre 2014)
- en Alsace (22 décembre 2014)
- en Centre (16 janvier 2015)
- en Midi Pyrénées (avril 2015)
- en Bourgogne (6 mai 2015)
- en Auvergne (7 juillet 2015)

Prévisions à ce stade :

Nombre de SRCE adoptés :

1er semestre 2015 : 11

fin 2015 : 21

Source : Infos disponibles au MEDDE au 1^{er} septembre 2015

Autres éléments

Notamment...

Des formations et rencontres programmées en 2015 :

- En juin : Formations sur documents d'urbanisme / SRCE
- À venir : CAUE IdF, rencontre NP sur SRCE en milieu urbain

•

Publications :

- Guide « prendre en compte le SRCE francilien dans les documents d'urbanisme – recommandations et recueil d'expériences, mai 2015
- Guide de lecture du SRCE, août 2015

En cours :

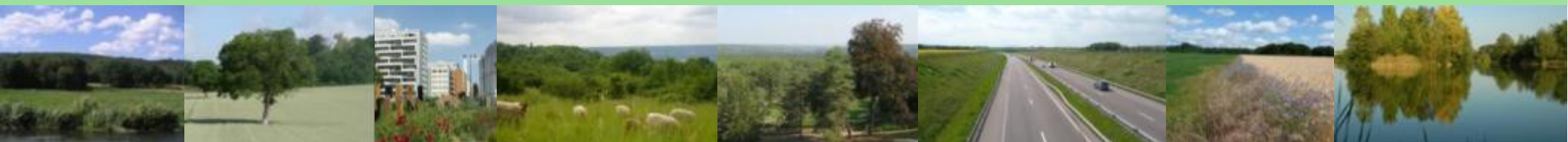
- Établissement des éléments pour un cahier des charges des études TVB dans les documents d'urbanisme



Schéma régional de cohérence écologique

Ile-de-France

Merci pour votre attention



Crédits photo : Florence Monfort, RCT, PNR Vexin français, PNR de la Haute Vallée de Chevreuse, Olivier Marchal (PNR HVC), Conseil régional d'IDF



Missions du CRTVB

Article D371-8 du code de l'environnement

- **Lieu d'information, échange et consultation sur tout sujet ayant trait aux continuités écologiques** au sein de la région
- **Association à l'élaboration, mise à jour et suivi du SRCE** et informer de l'analyse des **résultats obtenus** / préservation et remise en bon état des continuités écologiques par la mise en œuvre du SRCE
- **Consultation possible sur toute mesure réglementaire, doc de planification, projet ayant des effets sur les continuités écologiques** identifiées dans le SRCE, préalablement aux décisions ou avis du Pdt du CR régional ou du préfet de région
- **Information** avant son adoption, du contenu du **SDAGE**
- **Consultation possible** sur tous les sujets relatifs aux **stratégies régionales ou locales de la biodiversité**
- **Information sur les travaux scientifiques** menés sur les continuités écologiques au sein de la région ou des régions voisines

