



seine · saint · denis
LE DÉPARTEMENT



Le Chemin des Parcs :
*L'application de la Trame
Verte et Bleue
en milieu urbain en Seine-
Saint-Denis*

Séminaire CRTVB du 23/09/15

Atelier « milieu urbain »

*Laura Albaric et Justine Rigault, CD93 - Direction de
la Nature des Paysages et de la Biobiosphère*

Ateliers du CRTVB 23/09/15

La Trame verte et bleue en Seine-Saint-Denis : de la réalité scientifiques aux déclinaisons opérationnelles

Un territoire en avance sur les réflexions liées à la TVB

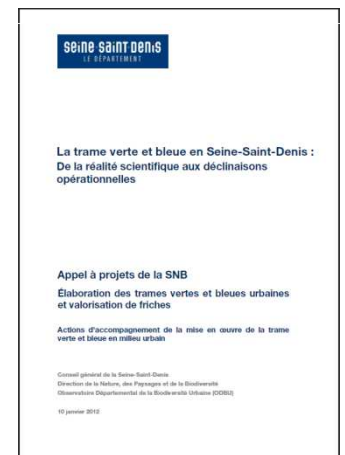
- Dès 2009, le Département et le MNHN commencent à travailler sur les connectivités écologique en milieu urbain
- Des publications reconnues dans le monde de la recherche

Un accompagnement financier du ministère

- 2011 : Appel à Projet du Ministère dans le cadre de la SNB
- L'occasion de développer des outils techniques d'évaluation fonctionnelle de la TVB et de décliner des actions concrètes en lien avec la TVB sur le territoire de la Seine-Saint-Denis



Muratet, A., Lorrilliere, R., Clergeau, P., & Fontaine, C. (2013).



Identifier une enveloppe TVB fonctionnelle d'échelle départementale *les composants*

Réservoirs et espaces relais en Seine-Saint-Denis



Les APB, des réservoirs réglementaires



Et les sites N2000 pour le SRCE d'IdF (avis CSRPN)



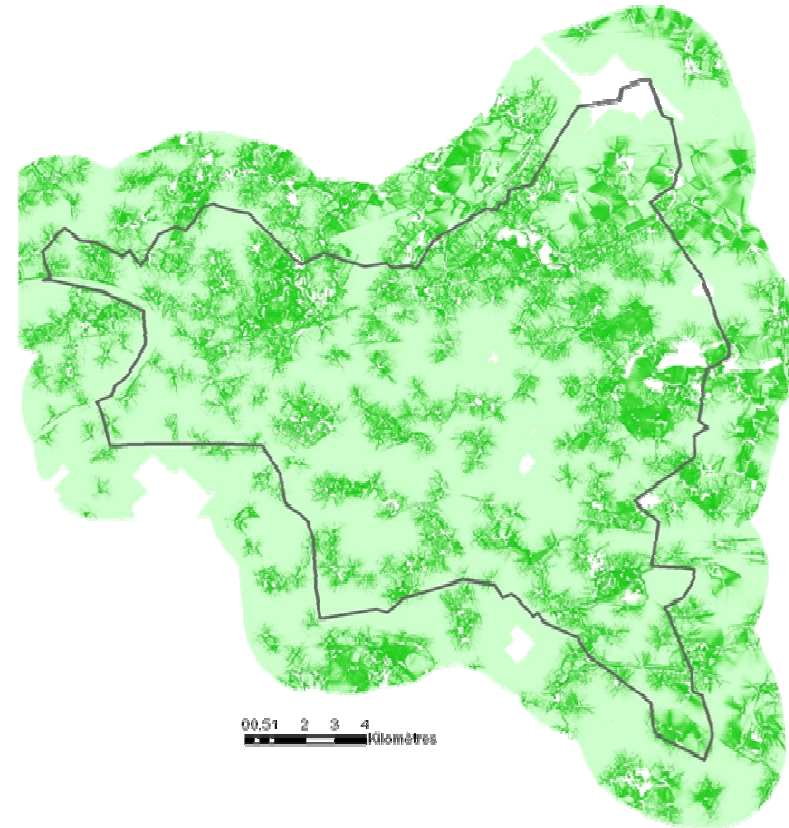
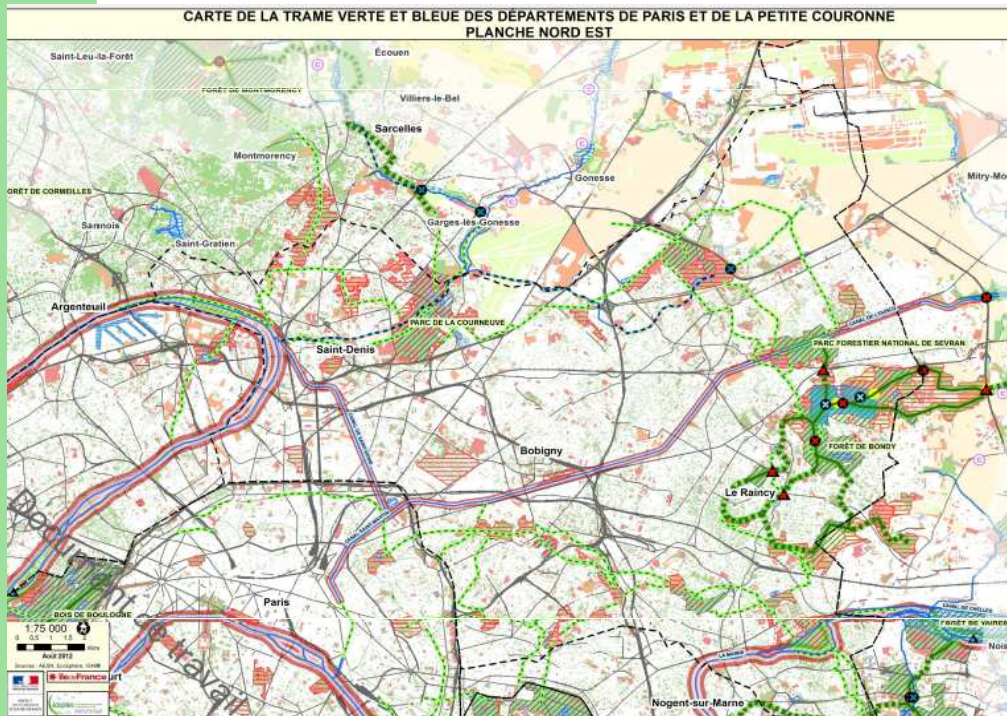
Et des sites à enjeux pour le territoire départemental :

les boisements, les friches, les zones humides, les anciennes carrières...

Cartographie CBNBP, étude friches 2011

Identifier une enveloppe TVB fonctionnelle d'échelle départementale *les composants*

Corridors et perméabilité écologiques en Seine-Saint-Denis



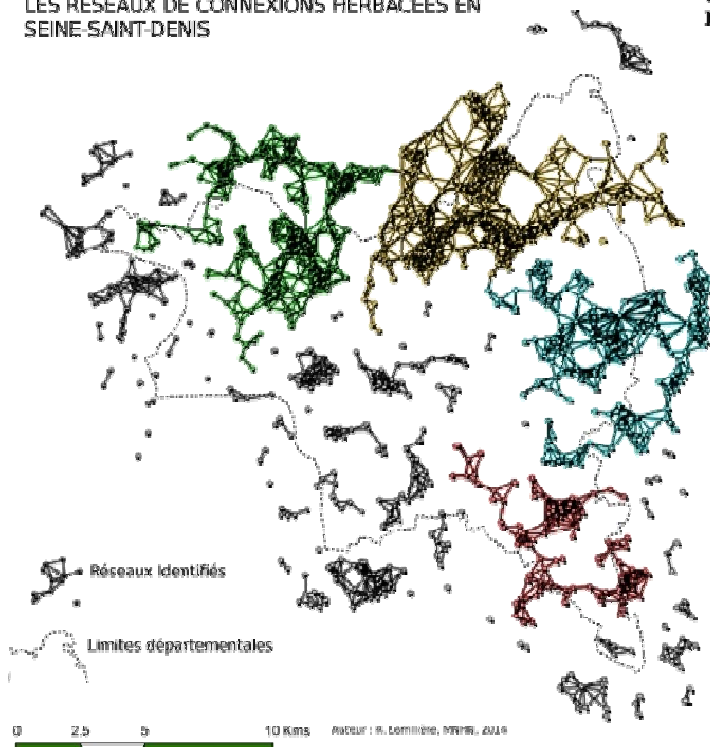
Les corridors du SRCE complétés des connectivités floristiques du MnHn

Identifier une enveloppe TVB fonctionnelle d'échelle départementale *les composants*

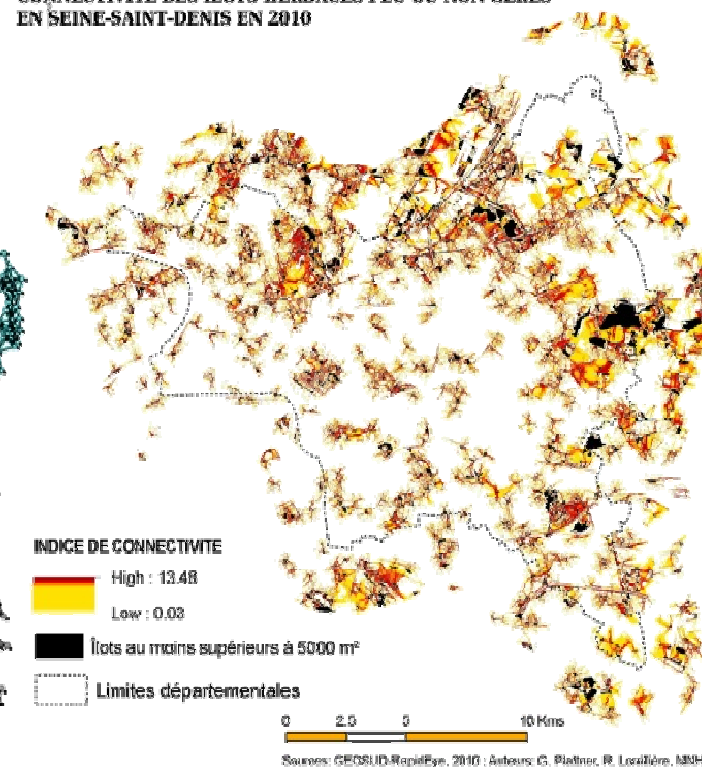
Corridors et perméabilité écologiques en Seine-Saint-Denis

Les connectivités floristiques du MnHn

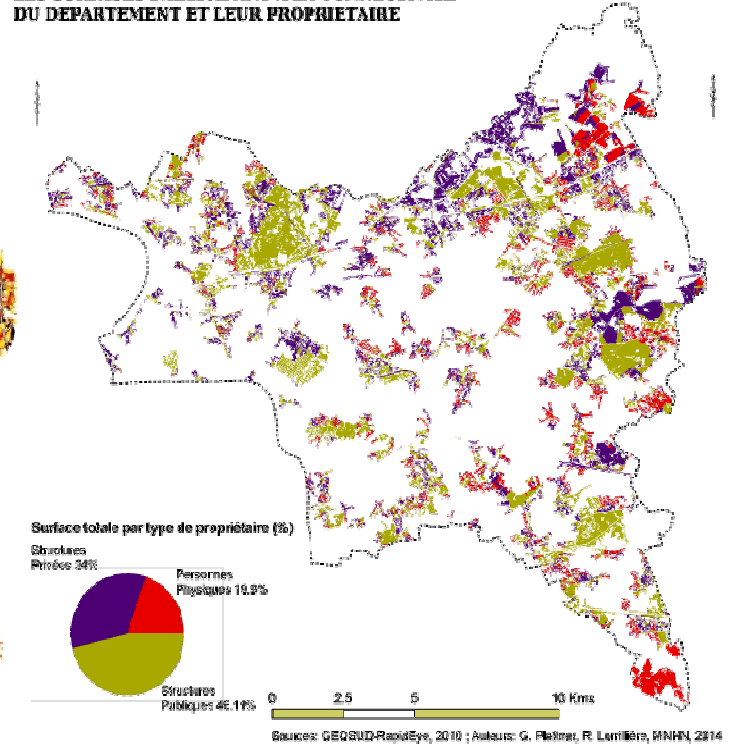
LES RESEAUX DE CONNEXIONS HERBACEES EN SEINE-SAINT-DENIS



CONNECTIVITE DES ILOTS HERBACES PEU OU NON GERES EN SEINE-SAINT-DENIS EN 2010



LES SURFACES PARTICIPANT A LA CONNECTIVITE DU DEPARTEMENT ET LEUR PROPRIETAIRE



Identification de 4 composantes principales et des barrières associées

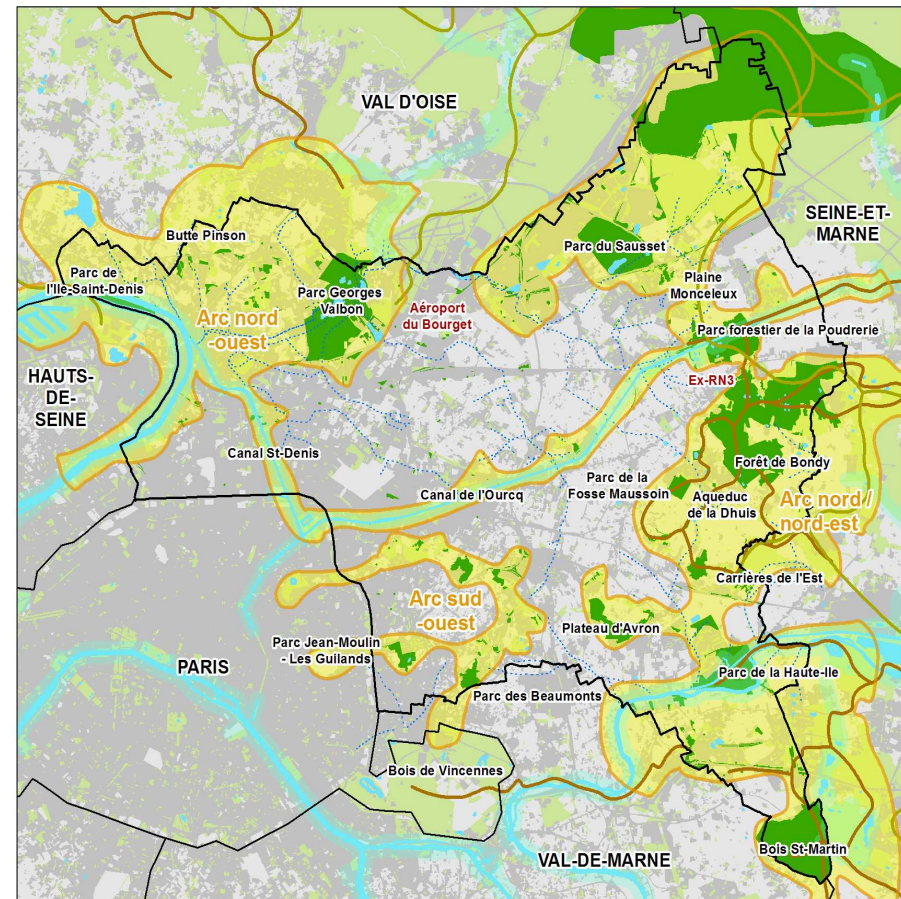
Faible densité d'îlots et de connections au centre du département

Importance de dépasser les limites administratives

La Trame Verte et Bleue en Seine-Saint-Denis : définition d'une enveloppe optimale préfiguratrice

- Une enveloppe fondée sur:
 - Le **modèle scientifique « connectivité » du MNHN** : a révélé des systèmes fonctionnels entre zones herbacées peu gérées, avec l'indice de végétation comme marqueur de la perméabilité écologique.
 - Les **enjeux identifiés dans le SRCE** complétés des **spécificités départementales** (friches, délaissés, carrières, canaux...)
- Une enveloppe volontairement large :
 - prend en compte les connectivités existantes et potentielles
 - Prend en compte les connectivités avec les territoires voisins

Les composantes de la trame verte et bleue départementale
Proposition d'une enveloppe optimale pour le territoire



Matrice urbaine

- Eau de surface
- Espace ouvert
- Zone urbaine peu dense
- Zone urbaine dense
- Réservoirs de biodiversité et milieux complémentaires à caractère naturel
- Corridor de la sous-trame arborée
- Corridor de la sous-trame herbacée
- Les composantes de la sous-trame bleue
- Continuum de la sous-trame bleue
- - - - Cour d'eau busé
- Enveloppe optimale pour le territoire

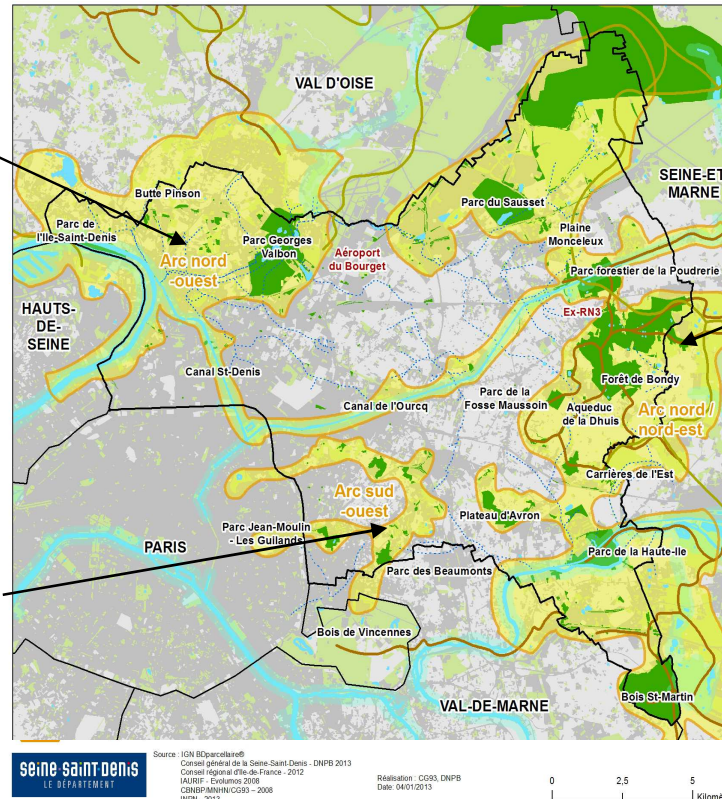
La Trame Verte et Bleue en Seine-Saint-Denis : définition d'une enveloppe optimale préfiguratrice

• Proposition d'une enveloppe optimale :

- **Sous-système Nord/Ouest :** présence de pôles de nature majeurs mais relativement isolés (parc Georges Valbon, la Seine). Sous- système plus fragile car adossé sur des espaces mutables (friches)

- **Arceau sud/ouest :** relativement fin et isolé mais qui pourrait être reconnecté à l'arc nord/est et aux espaces verts parisiens

Les composantes de la trame verte et bleue départementale
Proposition d'une enveloppe optimale pour le territoire



- **Arc Est-Nord/Est:** porteur d'enjeux forts pour le territoire avec de grands espaces de nature, mais avec des zones fragiles qui pourraient faire l'objet de restauration

- Attention, nécessité d'aller plus loin : sous trame bleue à mieux connaître et identifier.

La TVB Départementale

les leviers d'actions du Département de la Seine-Saint-Denis

- Quels leviers d'action?

- **Patrimoine :**

- L'aménagement et la gestion des parcs : préserver/augmenter la qualité fonctionnelle de nos espaces
- L'aménagement et la gestion du patrimoine départemental à l'extérieur des parcs (arbres d'alignement, propriétés départementales)

- **Missions:**

- L'accompagnement des gestionnaires pour optimiser la perméabilité écologique du tissu urbain
- L'appropriation des enjeux écologiques par le « grand public »

- **Projet : Le Chemin des Parcs** : pour relier les parcs en diffusant la nature dans la ville



Le Chemin des Parcs

Présentation

OBJECTIFS :

Relier les espaces de nature pour toutes les espèces animales et végétales, y compris pour l'homme, en s'inscrivant dans l'enveloppe optimale de TVB départementale

Améliorer la qualité et la quantité de la nature en ville

(Re)donner à voir le paysage traversé

Favoriser la compréhension des enjeux par les acteurs et habitants

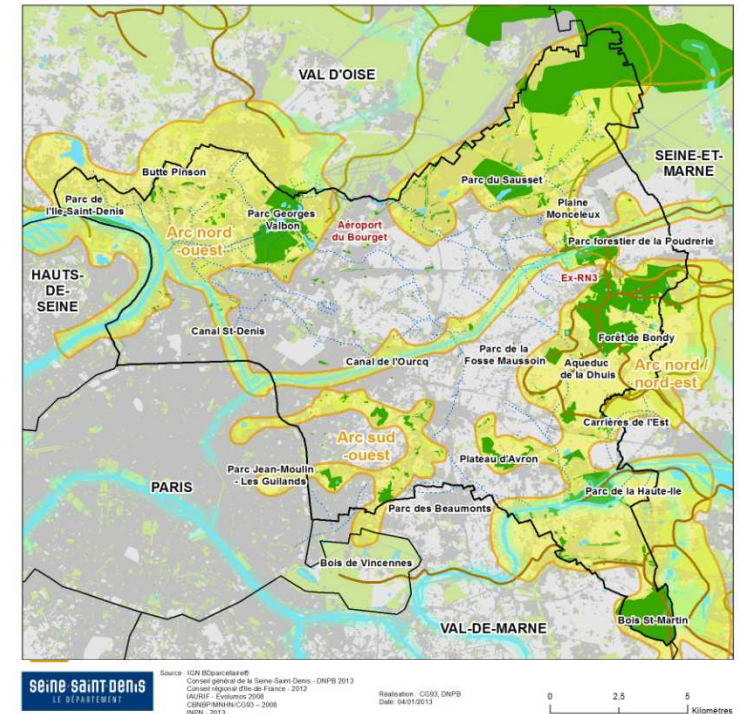
OPPORTUNITES :

CD93 gestionnaire et propriétaire des **arbres d'alignement** et des **équipements départementaux**

Un **territoire de projets** (Grand Paris, SDRIF, SRCE...)

Une prise de conscience progressive des enjeux de la trame verte et bleue en milieu urbain

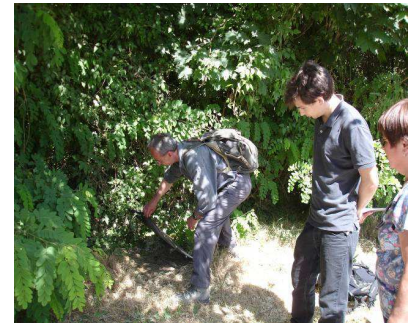
Les composantes de la trame verte et bleue départementale
Proposition d'une enveloppe optimale pour le territoire



Le Chemin des Parcs Stratégie

- **Stratégie écologique solide :**

- Définition de la trame optimale : Modèles MNHN, SRCE...
- Niveau opérationnel : Stratégie d'aménagement et de gestion écologique
- Suivis écologiques réguliers, analyses
- Animations autour de la biodiversité (ex: 24h pour la biodiv)



- **Stratégie paysage dynamique plus récente**

- Réalisation d'un atlas des paysages, socle de la stratégie départementale du paysage
- Niveau opérationnel : stratégie d'aménagement paysager
- Suivi : Difficulté du suivi/ perception des usagers



Le Chemin des Parcs Stratégie

- Communication
 - Site internet <http://parcsinfo.seine-saint-denis.fr/> :
 - pages dédiées au Chemin des Parcs : présentation du projet
 - et diffusion des études dans le cadre du **REVES**/connaissance du territoire
 - Guide à l'usage des gestionnaires riverains du chemin des Parcs

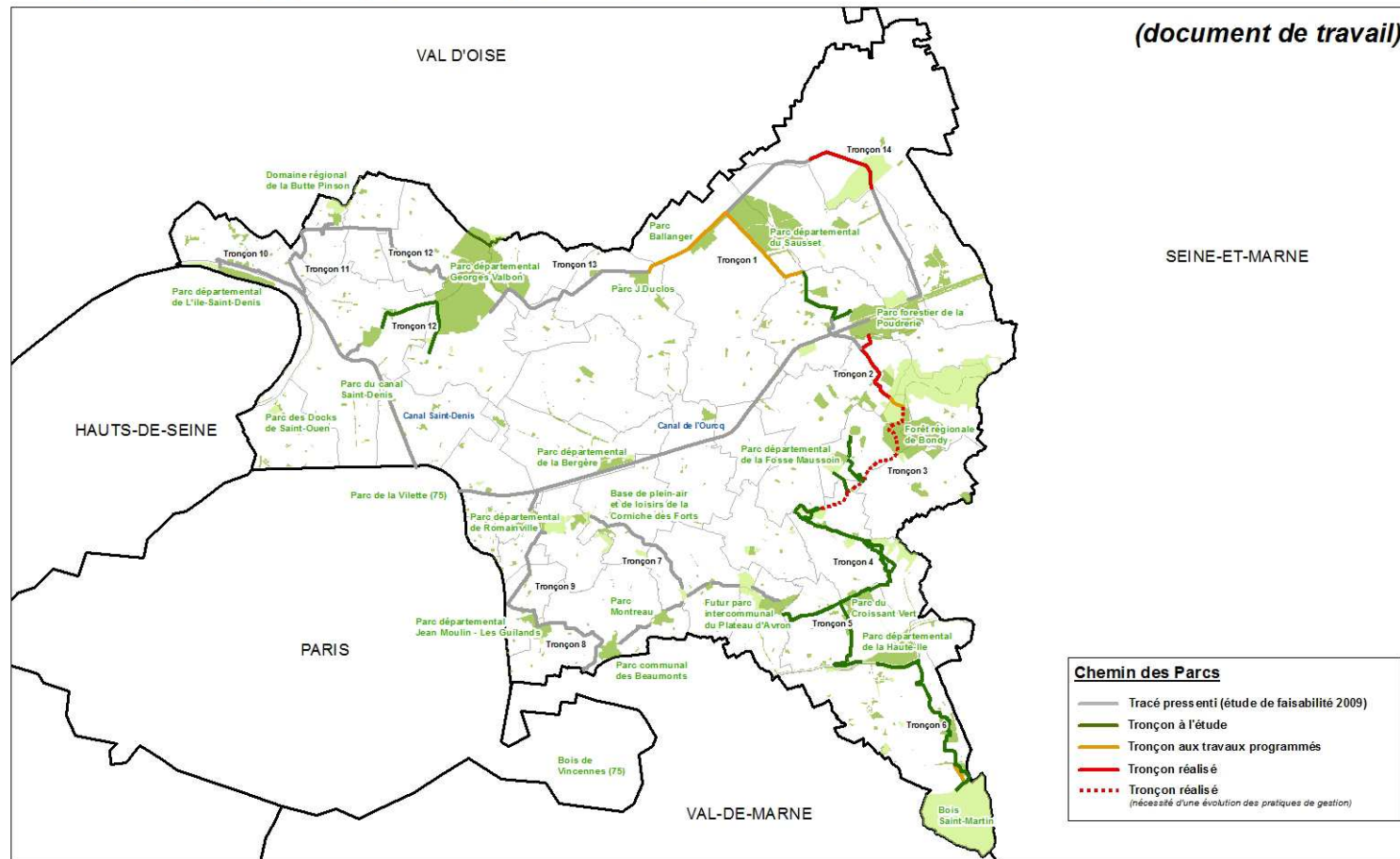


Le Chemin des Parcs

Etat des lieux

Des études et projets situés principalement sur l'arc Est-Nord/Est

Chemin des Parcs - Etat d'avancement au 06/10/2014

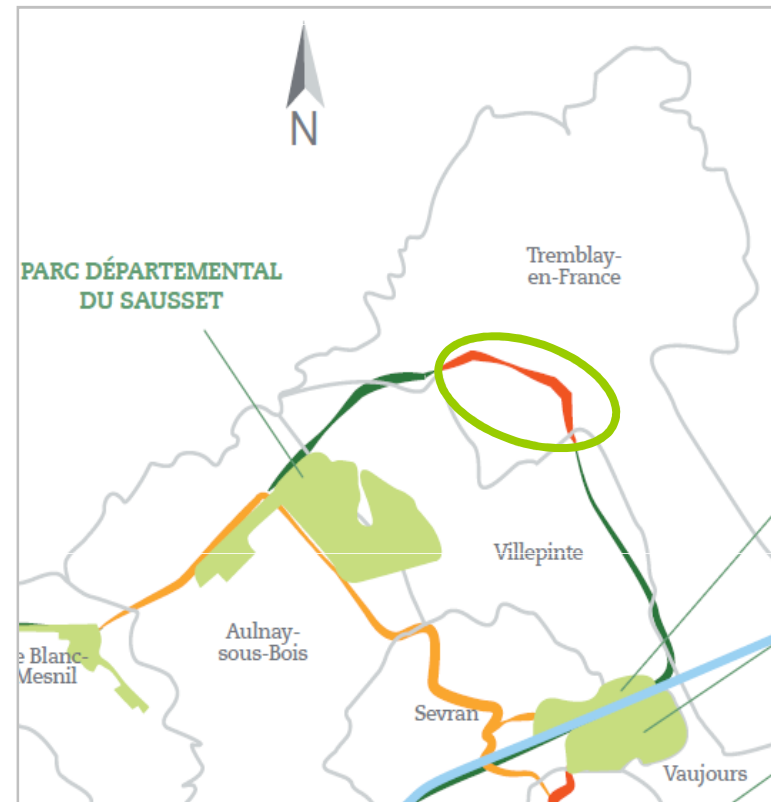


Le Chemin des Parcs

Un exemple de réalisation

**Tronçon du parc du Sausset à la plaine agricole de l'est parisien :
3,5 km, soit 10 ha d'espaces verts le long de la RD 40 à Tremblay-en-France**

- Travaux finalisés en hiver 2009-2010, compléments 2011
- Renaturation du rû du Sausset 2011
- Expérimentation de gestion en cours



Le Chemin des Parcs

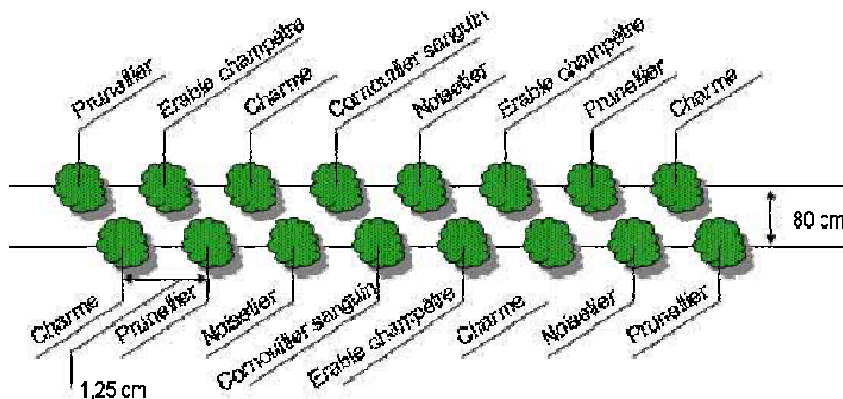
Un exemple de réalisation

- **Expérimentation de gestion menée depuis 2010 sur ce site (10 ha d'espaces verts répartis sur 3,5 Km)**

A l'origine, un aménagement paysager réalisé en bordure d'une nouvelle portion de RD et entretenu régulièrement.

Un renforcement de la fonctionnalité écologique par des aménagements complémentaires

- ❑ plantation d'essences locales et amélioration de la strate arbustive par la création de haies champêtres discontinues.
- ❑ restauration d'une végétation naturelle au droit de la traversée du ru du Sausset par un réaménagement de la berge située en rive droite
- ❑ Noues végétalisées
- ❑ Plan de gestion adapté (fauches tardives...) et suivi du CBNBP
- ❑ Mise en œuvre d'une gestion différenciée définissant des prairies de fauche, des zones « refuge » et enfin le long des grillages une végétation « libre »



Le Chemin des Parcs

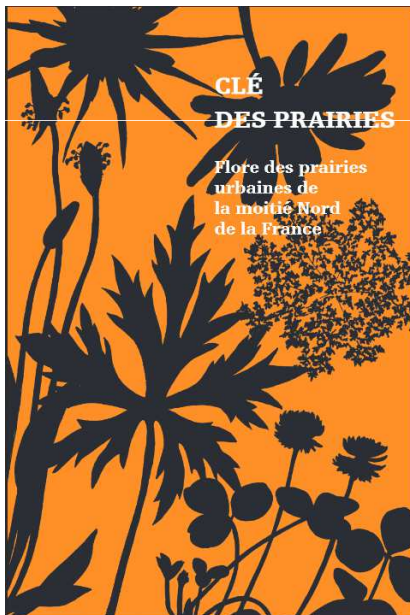
Un exemple de réalisation

Les premières réalisations : Tremblay-en-France



En quoi cette action est censée avoir un impact positif sur les continuités écologiques? et comment puis-je le savoir ?

- Un projet qui s'intègre dans l'enveloppe fonctionnelle de la TVB
- Des aménagements et une gestion en faveur de la biodiversité
- La mise en place de suivis standardisés et dans le temps de la biodiversité pour évaluer la réussite du projet (à t0 et t+n)



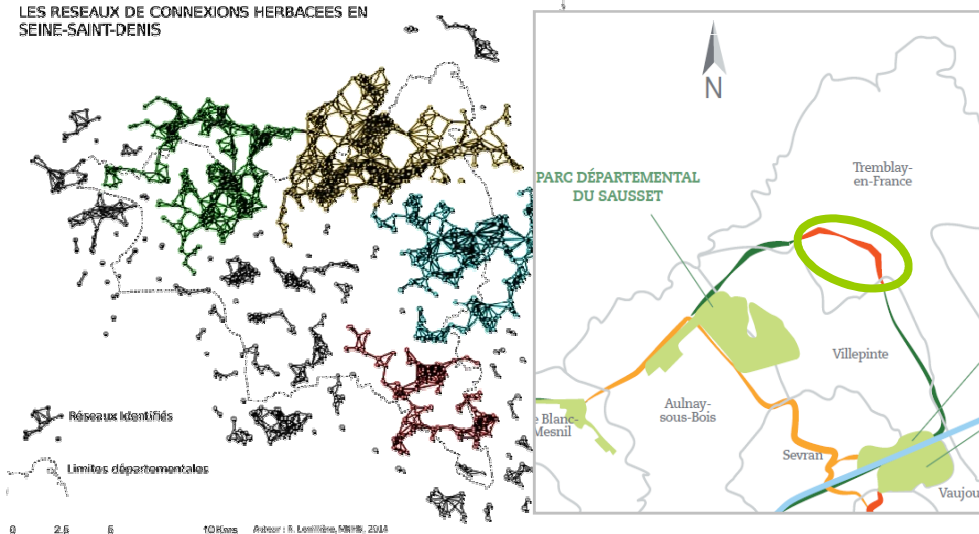
Florilèges - *prairies urbaines*, un outil à destination des gestionnaires pour évaluer la qualité des prairies en milieu urbain

www.florileges.info

Pourquoi cette action me semble (particulièrement) démonstrative de la mise en œuvre du SRCE ?

- Un outil cartographique qui valide le fonctionnement « au sens Grenelle » de la TVB en milieu urbain, en s'appuyant tout d'abord sur le SRCE
- Déclinaison territoriale des enjeux de TVB
- La réalisation et la gestion d'un aménagement
- Son suivi et sa communication

LES RESEAUX DE CONNEXIONS HERBACEES EN SEINE-SAINT-DENIS



En quoi cette action me semble reproductible ailleurs et par d'autres ?

• Objectifs du Département :

- Créer un outil de mesure des connectivités du paysage standardisé, validé et applicable à tout autre territoire urbanisé
- Produire un document utile à d'autres gestionnaires ou maître d'ouvrage sur la création de trames vertes et bleues fonctionnelles (CDP)



<http://parcsinfo.seine-saint-denis.fr>

seine saint denis LE DÉPARTEMENT Nature et biodiversité Le site des parcs départementaux JE M'ABONNE PRENDRE l'air

Les parcs / L'Observatoire / Éducation à l'environnement / Découverte du territoire / Ressources pour les professionnels

RECHERCHER

Ressources pour les professionnels

Ressources pour les professionnels

Les Ressources pour un Environnement Vert en Seine-Saint-Denis : l'expertise départementale au service des acteurs locaux, pour toujours plus de nature en ville !

Le Calendrier des parcs

Octobre - Décembre 2014

Découvrez toutes les sorties et animations que nous vous proposons tout au long de l'été !

Quels sont les facteurs de réussite de cette action ? Quelles sont les difficultés à surmonter ?

- Le concept de TVB est complexe à s'appropriier (pas de matérialité) et surtout en milieu urbain
- Mobilisation difficile de tous les acteurs du territoire (budget, priorisation des enjeux)
- Politique foncière à mettre en œuvre pour améliorer la réussite
- ↳ **Passer par d'autres points d'entrée** pour sensibiliser les acteurs du territoire : Paysage, qualité des espaces publics, usages (sports, loisirs, culture) ...
- ↳ **Diffuser, vulgariser, faire connaître des résultats scientifiques** robustes obtenus (TVB, Grenelle II)
- ↳ **Se baser sur des actions concrètes** pour donner à voir et s'appropriier l'animation : réalisation d'aménagements, développement d'animations



MERCI DE VOTRE ATTENTION

