

MINISTÈRE DE L'ÉCOLOGIE ET DU DÉVELOPPEMENT DURABLE

Arrêté portant désignation du site Natura 2000 BOUCLES DE LA MARNE (zone de protection spéciale)

NOR :

D	E	S	N	O	S	S	O	2	H	O	A
---	---	---	---	---	---	---	---	---	---	---	---

La ministre de l'écologie et du développement durable,

Vu la directive 79/409/CEE du Conseil du 2 avril 1979 modifiée concernant la conservation des oiseaux sauvages, notamment son article 4 et son annexe I ;

Vu le code de l'environnement, notamment le II et le III de l'article L. 414-1, et les articles R. 414-2, R. 414-3, R. 414-5 et R. 414-7 ;

Vu l'arrêté du 16 novembre 2001 relatif à la liste des espèces d'oiseaux qui peuvent justifier la désignation de zones de protection spéciale au titre du réseau écologique européen Natura 2000 selon l'article L. 414-1-II (1^{er} alinéa) du code de l'environnement ;

Vu les avis des communes et des établissements publics de coopération intercommunale concernés ;

Arrête :

Art. 1^{er} - Est désigné sous l'appellation « site Natura 2000 BOUCLES DE LA MARNE » (zone de protection spéciale FR1112003) l'espace délimité sur les sept cartes au 1/25000 ci-jointes, s'étendant sur une partie du territoire des communes suivantes du département de la Seine-et-Marne : Annet-sur-Marne, Armentières-en-Brie, Carnetin, Chalifert, Chamigny, Charmentray, Condé-Sainte-Libiaire, Congis-sur-Thérouanne, Dampmart, Germigny-l'Évêque, Isles-les-Meldeuses, Isles-lès-Villenoy, Jablines, Jaignes, Lesches, Luzancy, Mareuil-lès-Meaux, Mary-sur-Marne, Meaux, Méry-sur-Marne, Précy-sur-Marne, Sainte-Aulde, Saâcy-sur-Marne, Tancrou, Thorigny-sur-Marne, Trilbardou, Vignely.

Art. 2 - La liste des espèces d'oiseaux justifiant la désignation du « site Natura 2000 BOUCLES DE LA MARNE » figure en annexe au présent arrêté.

Cette liste ainsi que les cartes visées à l'article 1^{er} ci-dessus peuvent être consultées à la préfecture de la Seine-et-Marne, à la direction régionale de l'environnement d'Île-de-France, ainsi qu'à la direction de la nature et des paysages au ministère de l'écologie et du développement durable.

Art. 3 - Le directeur de la nature et des paysages est chargé de l'exécution du présent arrêté, qui sera publié au *Journal officiel* de la République française.

Fait à Paris, le

12 AVR. 2006


Nelly OLIN

Annexe

A l'arrêté de désignation du site Natura 2000 FR1112003 BOUCLES DE LA MARNE (zone de protection spéciale)

Liste des espèces d'oiseaux justifiant cette désignation

1 - Liste des espèces d'oiseaux figurant sur la liste arrêtée le 16 novembre 2001 justifiant la désignation du site au titre de l'article L.414-1-II (1^{er} alinéa) du code de l'environnement

A133	Oedicnème criard	<i>Burhinus oedicnemus</i>
A094	Balbuzard pêcheur	<i>Pandion haliaetus</i>
A022	Blongios nain	<i>Ixobrychus minutus</i>
A072	Bondrée apivore	<i>Pernis apivorus</i>
A082	Busard Saint-Martin	<i>Circus cyaneus</i>
A081	Busard des roseaux	<i>Circus aeruginosus</i>
A021	Butor étoilé	<i>Botaurus stellaris</i>
A151	Combattant varié	<i>Philomachus pugnax</i>
A060	Fuligule nyroca	<i>Aythya nyroca</i>
A272	Gorgebleue à miroir	<i>Luscinia svecica</i>
A197	Guifette noire	<i>Chlidonias niger</i>
A068	Harle piette	<i>Mergellus albellus</i>
A222	Hibou des marais	<i>Asio flammeus</i>
A229	Martin-pêcheur d'Europe	<i>Alcedo atthis</i>
A073	Milan noir	<i>Milvus migrans</i>
A176	Mouette mélanocéphale	<i>Larus melanocephalus</i>
A236	Pic noir	<i>Dryocopus martius</i>
A338	Pie-grièche écorcheur	<i>Lanius collurio</i>
A193	Sterne pierregarin	<i>Sterna hirundo</i>

2 - Liste des autres espèces d'oiseaux migrateurs justifiant la désignation du site au titre de l'article L.414-1-II (2^{ème} alinéa) du code de l'environnement

A087	Buse variable	<i>Buteo buteo</i>
A153	Bécassine des marais	<i>Gallinago gallinago</i>
A051	Canard chipeau	<i>Anas strepera</i>
A053	Canard colvert	<i>Anas platyrhynchos</i>
A050	Canard siffleur	<i>Anas penelope</i>
A056	Canard souchet	<i>Anas clypeata</i>
A164	Chevalier aboyeur	<i>Tringa nebularia</i>
A165	Chevalier culblanc	<i>Tringa ochropus</i>
A162	Chevalier gambette	<i>Tringa totanus</i>
A168	Chevalier guignette	<i>Actitis hypoleucos</i>
A036	Cygne tuberculé	<i>Cygnus olor</i>
A086	Epervier d'Europe	<i>Accipiter nisus</i>
A096	Faucon crécerelle	<i>Falco tinnunculus</i>
A099	Faucon hobereau	<i>Falco subbuteo</i>
A125	Foulque macroule	<i>Fulica atra</i>
A059	Fuligule milouin	<i>Aythya ferina</i>

A061	Fuligule morillon	<i>Aythya fuligula</i>
A067	Garrot à oeil d'or	<i>Bucephala clangula</i>
A184	Goéland argenté	<i>Larus argentatus</i>
A183	Goéland brun	<i>Larus fuscus</i>
A182	Goéland cendré	<i>Larus canus</i>
A459	Goéland leucophée	<i>Larus cachinnans</i>
A017	Grand Cormoran	<i>Phalacrocorax carbo</i>
A005	Grèbe huppé	<i>Podiceps cristatus</i>
A249	Hirondelle de rivage	<i>Riparia riparia</i>
A028	Héron cendré	<i>Ardea cinerea</i>
A177	Mouette pygmée	<i>Larus minutus</i>
A179	Mouette rieuse	<i>Larus ridibundus</i>
A136	Petit Gravelot	<i>Charadrius dubius</i>
A298	Rousserolle turdoïde	<i>Acrocephalus arundinaceus</i>
A118	Râle d'eau	<i>Rallus aquaticus</i>
A052	Sarcelle d'hiver	<i>Anas crecca</i>
A055	Sarcelle d'été	<i>Anas querquedula</i>
A142	Vanneau huppé	<i>Vanellus vanellus</i>



MINISTÈRE DE L'ÉCOLOGIE
ET DU DÉVELOPPEMENT
DURABLE

SITE NATURA 2000 Boucles de la Marne (ZPS)

FR112003 (Seine-et-Marne)

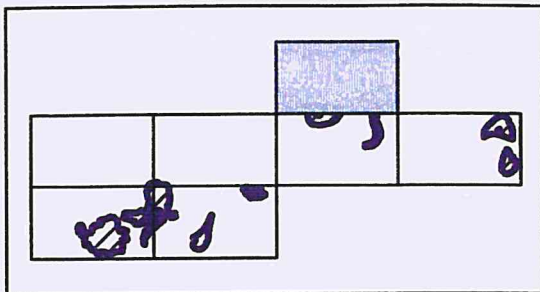
Carte au 1/25 000 (fond IGN scan25) annexée à l'arrêté de désignation de la ZPS.

Signé le :

12 AVR. 2006

La ministre de l'écologie et du développement durable

Nelly OLIN



1 / 7





MINISTÈRE DE L'ÉCOLOGIE
ET DU DÉVELOPPEMENT
DURABLE

SITE NATURA 2000 Boucles de la Marne (ZPS)

FR112003 (Seine-et-Marne)

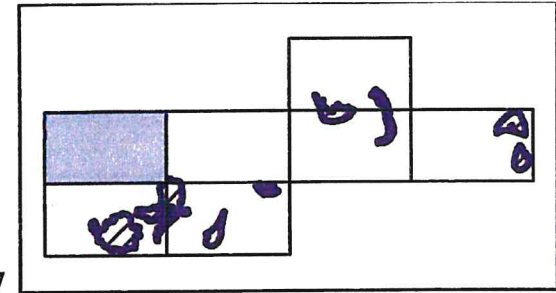
Carte au 1/25 000 (fond IGN scan25) annexée à l'arrêté de désignation de la ZPS.

Signé le :

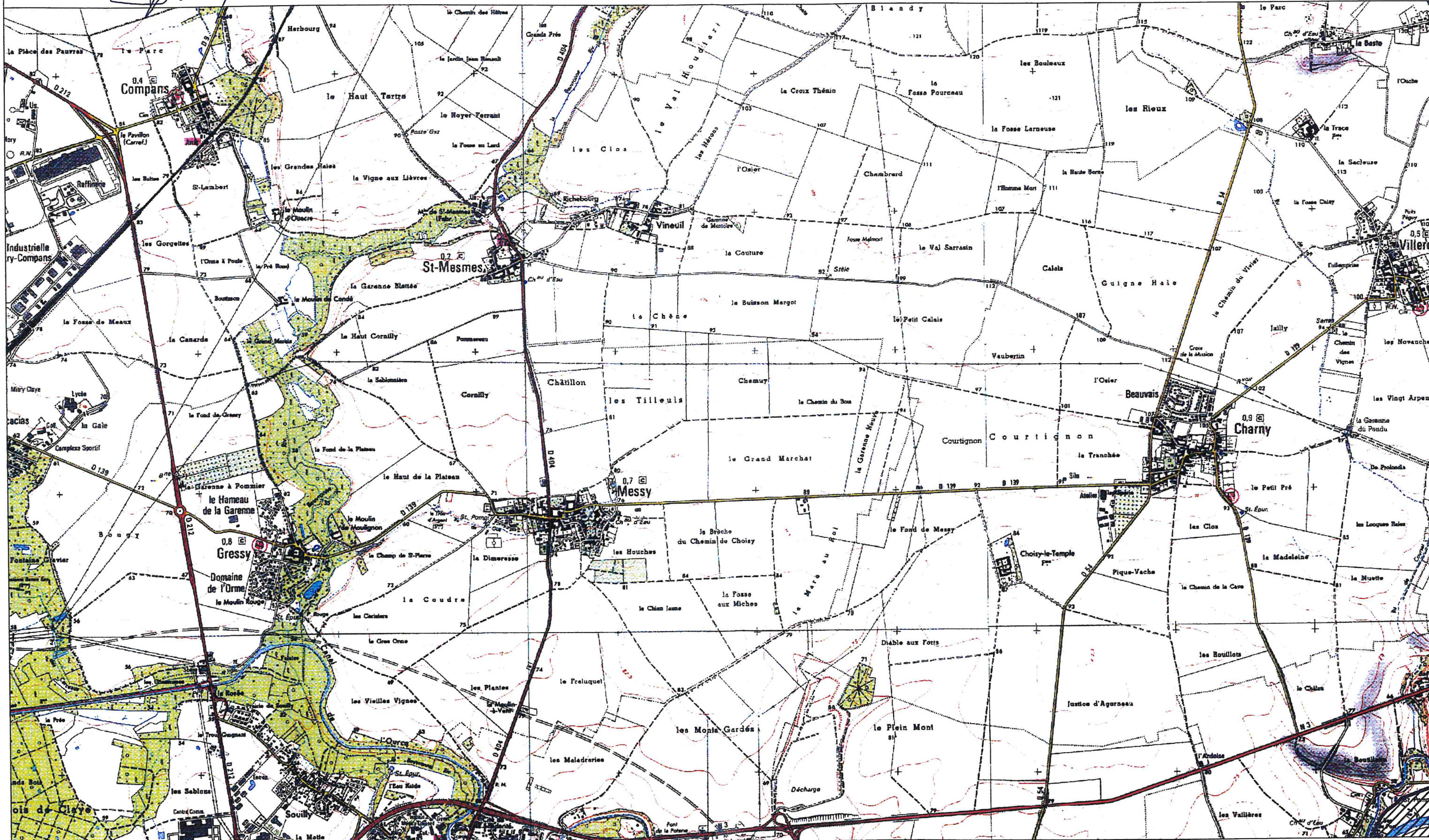
12 AVR. 2006

La ministre de l'écologie et du développement durable

Nelly OLIN



217





MINISTÈRE DE L'ÉCOLOGIE
ET DU DÉVELOPPEMENT
DURABLE

SITE NATURA 2000 Boucles de la Marne (ZPS)

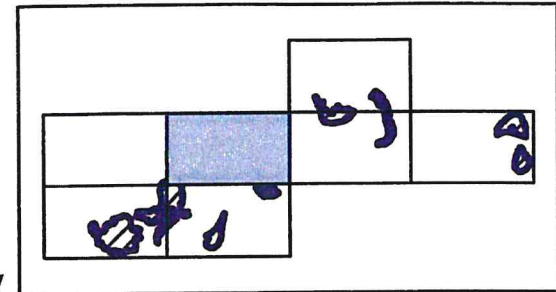
FR1112003 (Seine-et-Marne)

Carte au 1/25 000 (fond IGN scan25) annexée à l'arrêté de désignation de la ZPS.

Signé le : **12 AVR. 2006**

La ministre de l'écologie et du développement durable

Nelly OLIN



3/7





SITE NATURA 2000 Boucles de la Marne (ZPS)

FR1112003 (Seine-et-Marne)

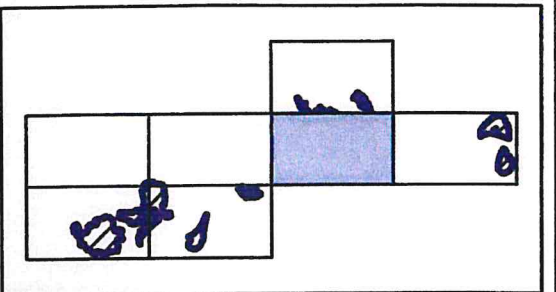
Carte au 1/25 000 (fond IGN scan25) annexée à l'arrêté de désignation de la ZPS.

Signé le : **12 AVR. 2006**

La ministre de l'écologie et du développement durable

MINISTÈRE DE L'ÉCOLOGIE
ET DU DÉVELOPPEMENT
DURABLE

Nelly OLIN



4 / 7



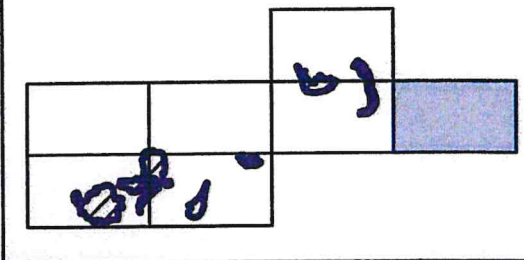


SITE NATURA 2000 Boucles de la Marne (ZPS)
FR112003 (Seine-et-Marne)
Carte au 1/25 000 (fond IGN scan25) annexée à l'arrêté de désignation de la ZPS.
Signé le : **12 AVR. 2006**

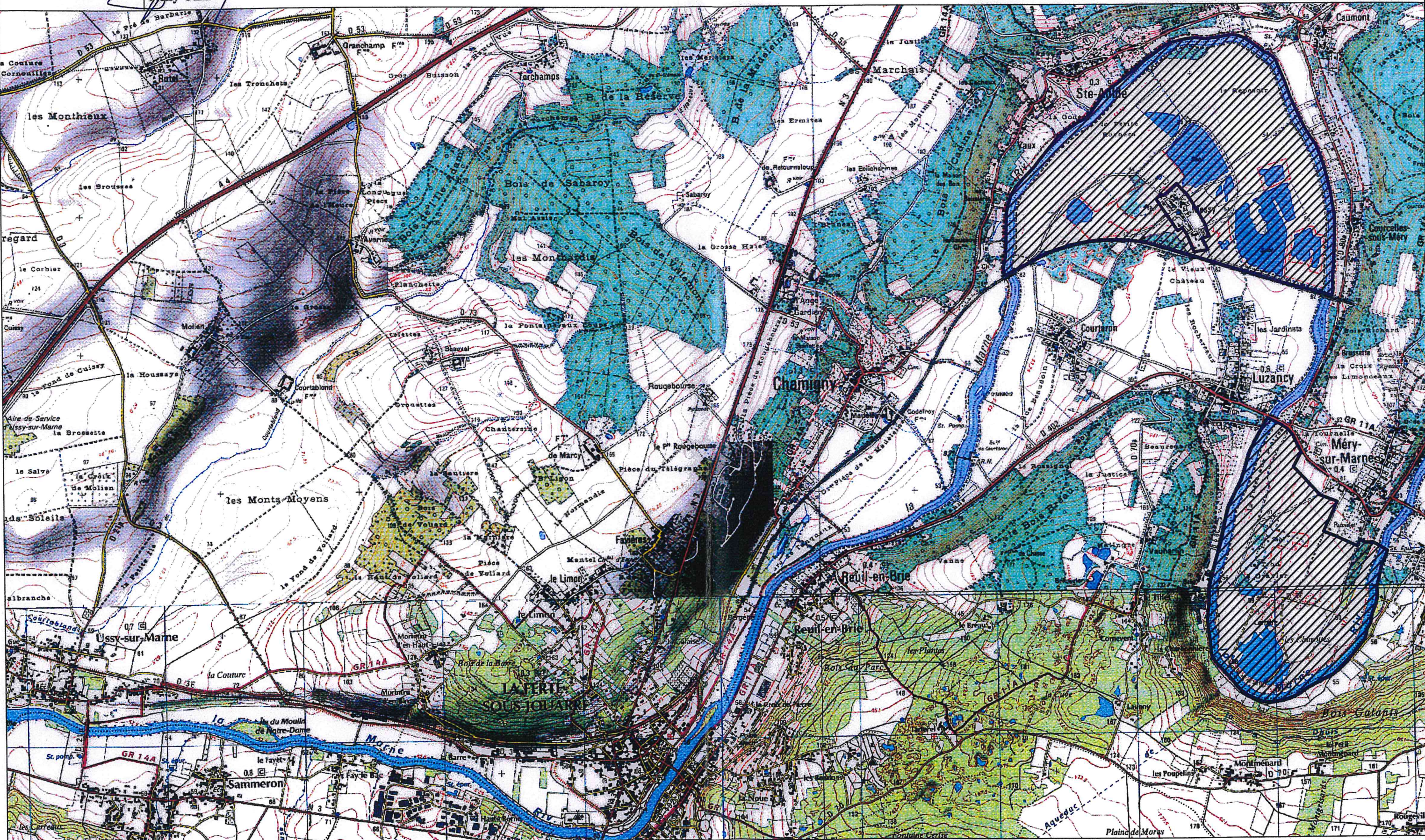
La ministre de l'écologie et du développement durable

Nelly OLIN
Nelly OLIN

MINISTÈRE DE L'ÉCOLOGIE
ET DU DÉVELOPPEMENT
DURABLE



517





SITE NATURA 2000 Boucles de la Marne (ZPS)

FR112003 (Seine-et-Marne)

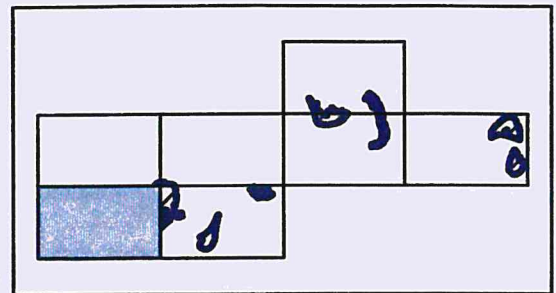
Carte au 1/25 000 (fond IGN scan25) annexée à l'arrêté de désignation de la ZPS.

Signé le : **12 AVR. 2006**

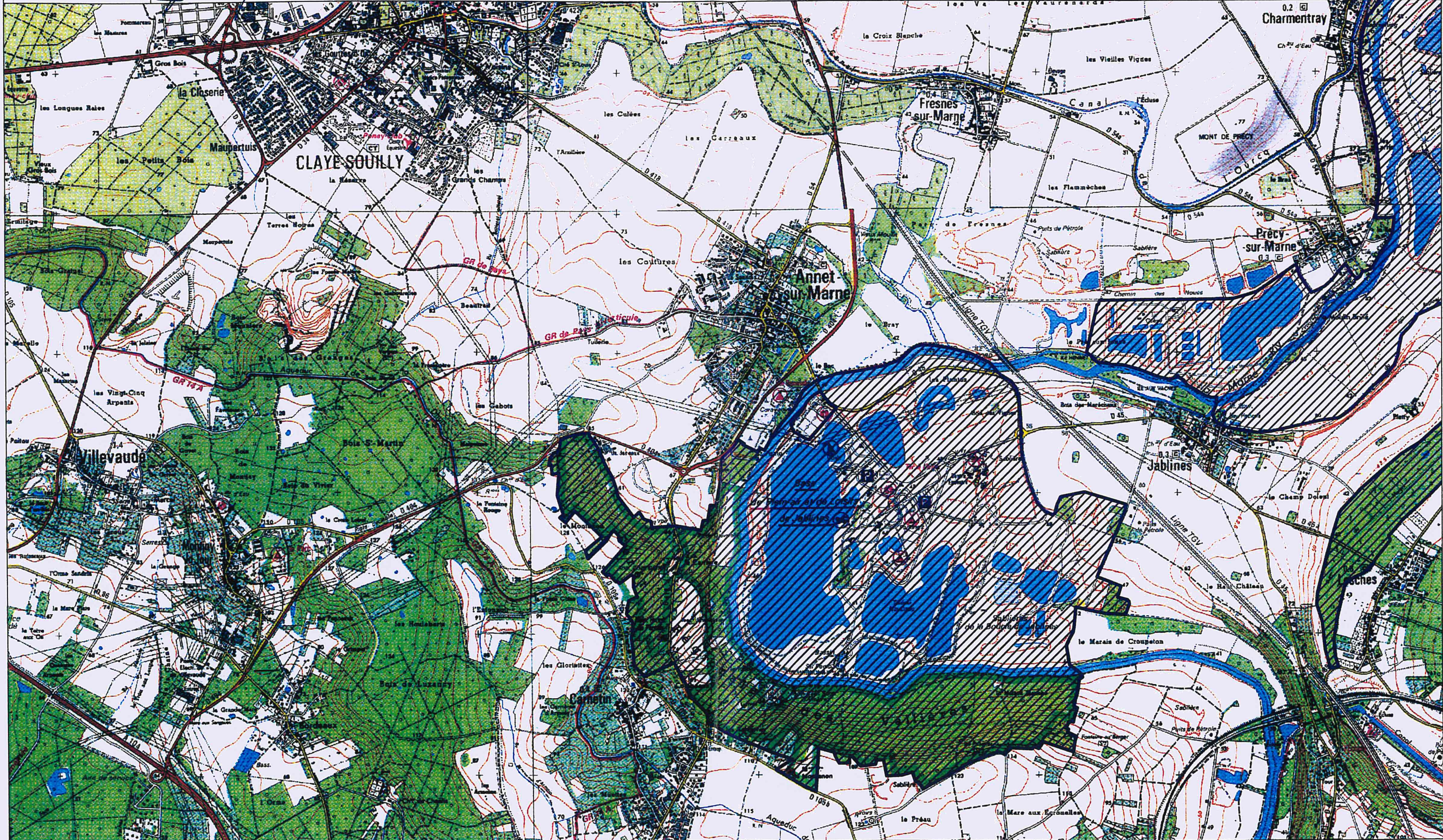
La ministre de l'écologie et du développement durable

MINISTÈRE DE L'ÉCOLOGIE
ET DU DÉVELOPPEMENT
DURABLE

Nelly OLIN



6/7





SITE NATURA 2000 Boucles de la Marne (ZPS)

FR112003 (Seine-et-Marne)

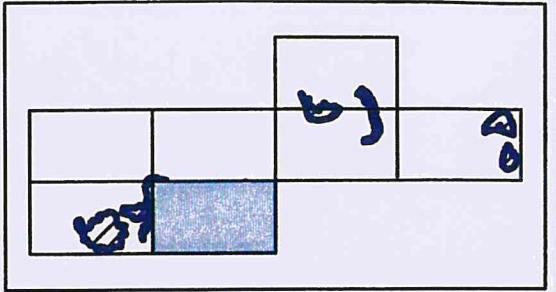
Carte au 1/25 000 (fond IGN scan25) annexée à l'arrêté de désignation de la ZPS.

Signé le : **12 AVR. 2006**

La ministre de l'écologie et du développement durable

Nelly OLIN

MINISTÈRE DE L'ÉCOLOGIE
ET DU DÉVELOPPEMENT
DURABLE



7/7

