


Réseau européen Natura 2000

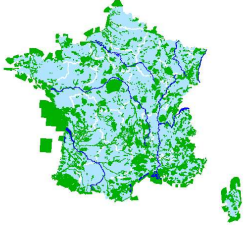


NATURA 2000 en Ile-de-France

Le réseau Natura 2000 en France

- **1 740 sites* Natura 2000** dont
 - **1360 SIC** (sites proposés au titre de la Directive sur la conservation des habitats naturels, de la faune et de la flore)
 - **380 ZPS** (sites proposés au titre de la Directive sur la conservation des oiseaux)
- **6,9 millions d'hectares terrestres**
- **12,5% du territoire de la France**
- **8 500 communes concernées** (à + de 5%) : **23%** de l'ensemble des communes de France

*Près de 27 000 sites à l'échelle de l'Union européenne (soit 20 % territoire UE)

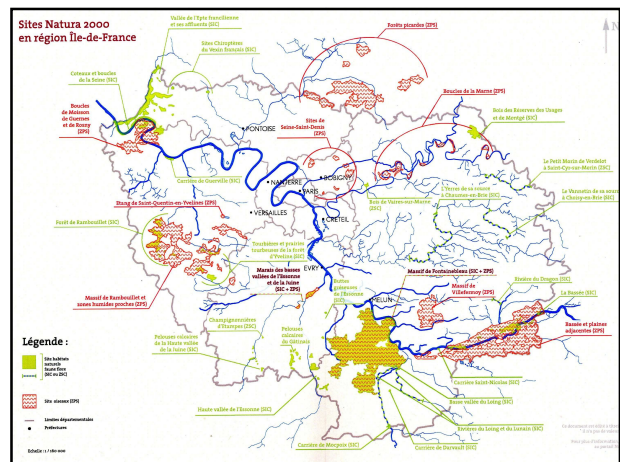


Le réseau Natura 2000 en Ile-de-France

- **35 *sites Natura 2000** :
 - > **25 sites au titre de la directive Habitats (SIC puis ZSC)**
 - > **10 sites au titre de la directive Oiseaux (ZPS)**
- **96 685 hectares de territoire occupé** soit **8%** de la superficie de la région Ile-de-France,
- **5 départements (77, 78, 91, 93, et 95)** et plus de **20%** des communes concernées par Natura 2000 en IDF (**285 communes**).

* dont 1 site Natura 2000 sur les régions Picardie et IDF

DRIEE Ile-de-France



La directive habitats

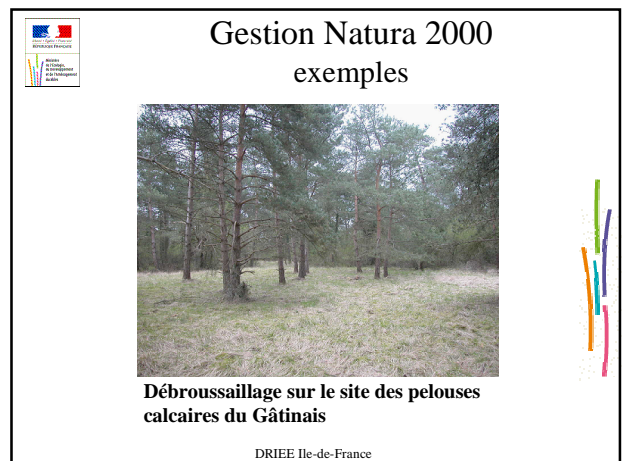
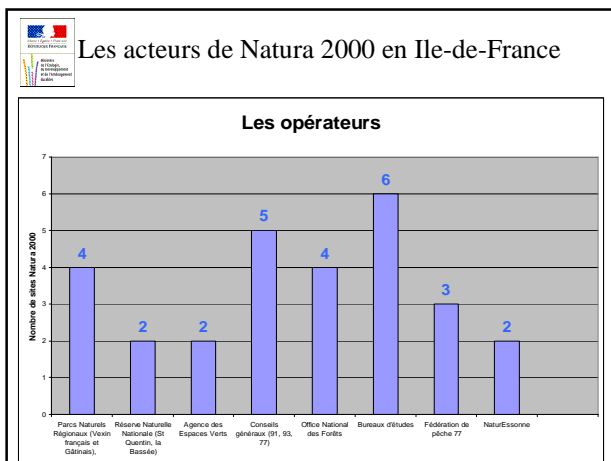
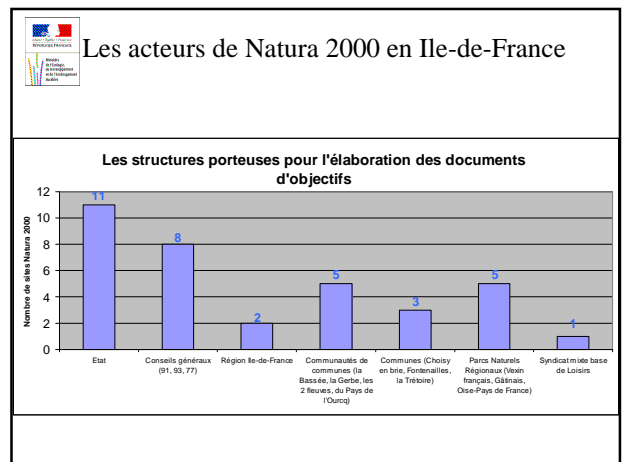
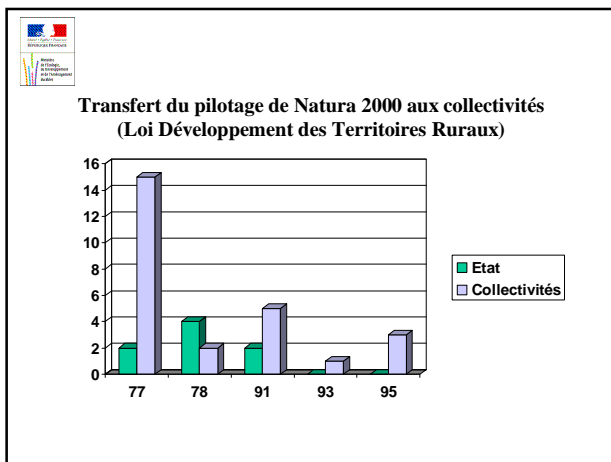
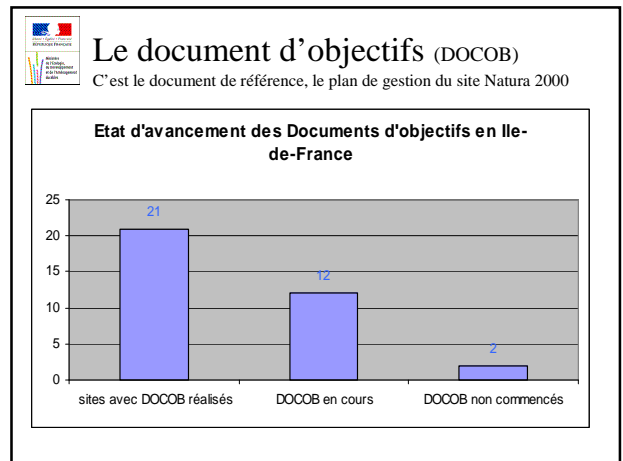
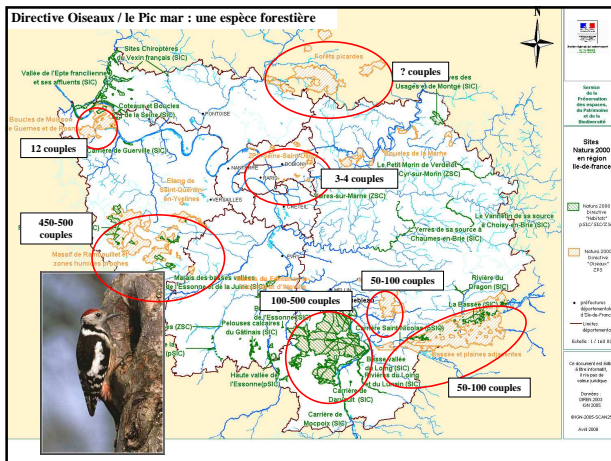
Les habitats et espèces d'intérêt communautaire Annexes I et II de la directive:

	France	Ile-de-France (soit 2,2% du territoire métropolitain)	% en Ile-de-France
Habitats naturels	131	35	27%
Espèces animales et végétales	157	29	18%
Espèces animales	95	26	27%
Espèces végétales	62	3	5%

DRIEE Ile-de-France

Dans le contexte francilien : un patrimoine naturel (espèces et habitats) très vulnérable

- Des espèces de la directive Oiseaux présumées disparues de la région : Butor étoilé (ZPS Fontainebleau), Râle des genêts (ZPS Bassée),
- Des populations isolées et en limite d'aire: Sonneur à ventre jaune (SIC bois des Réserves) menacé par la fragmentation de l'habitat (infrastructures et modifications agricoles), stations à écrevisses à pied blancs fragilisées par l'invasion de l'écrevisse californienne, Grand Rhinolophe (environ 50 individus et 1 seule colonie de reproduction connue),
- Certains habitats naturels couvrent une superficie très réduite: les tourbières hautes actives (habitat prioritaire).





**Restauration d'une mare dans le massif de
Fontainebleau**

DRIEE Ile-de-France



Merci de votre attention