







Généralités sur la démarche Natura 2000

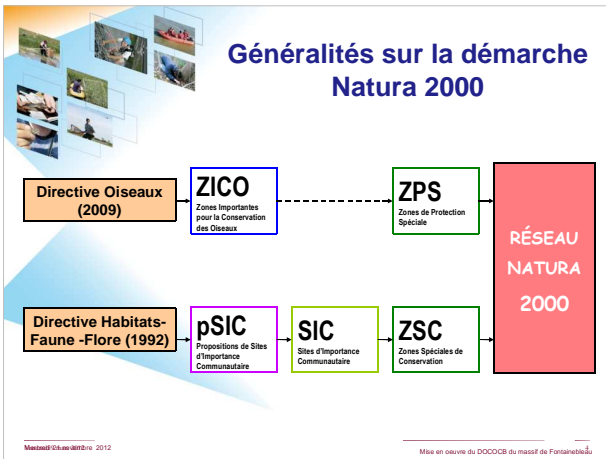
Objectif: assurer la protection des habitats naturels, de la flore et de la faune sauvage en Europe

Un **réseau des sites naturels** remarquables de l'Union Européenne

Régie par deux Directives Européennes:

- ✓ 1979 : Directive 2009/147/CE dite **la Directive « Oiseaux »**
- ✓ 1992 : Directive 92/43/CEE dite **« Directive Habitats, Faune et Flore »**

Massif de Fontainebleau 2012 Mise en œuvre du DOCOB du massif de Fontainebleau



Généralités sur la démarche Natura 2000

L'Europe laisse aux États le soin de définir leur stratégie

- Chaque État est tenu à des obligations de résultats, mais pas de moyens.
- Exemples :
 - Stratégies d'achat de terrains (Danemark,, Pays-Bas)

→ **La France est un des seul pays à privilégier la concertation et le volontariat**

Mars 2012 Mise en œuvre du DOCOB du massif de Fontainebleau

Généralités sur la démarche Natura 2000

Deux aspects complémentaires pour la mise en œuvre de la démarche Natura 2000

- Une **volonté nationale** de **gestion contractuelle et concertée** des sites Natura 2000
 - Rédaction d'un **document d'objectifs (= DOCOB)** pour chaque site et mise en œuvre par des actions basées sur le volontariat
- Un **volet réglementaire** : **évaluation des incidences** pour certains projets susceptibles d'avoir un impact sur les sites Natura 2000

Mars 2012 Mise en œuvre du DOCOB du massif de Fontainebleau

Généralités sur la démarche Natura 2000

Pour chaque site Natura 2000 : un **document d'objectifs** (DOCOB)

Document de **diagnostic** et d'**orientation** pour la gestion des sites Natura 2000

Les grandes étapes de l'élaboration d'un DOCOB:

- Diagnostic socio-économique
- Diagnostic écologique
- Définition d'enjeux de conservation
- Définition d'objectifs de développement durable
- Elaboration d'un programme d'actions

Actions transversales : **Information et communication**

Mars 2012

Mise en oeuvre du DOCOB du massif de Fontainebleau

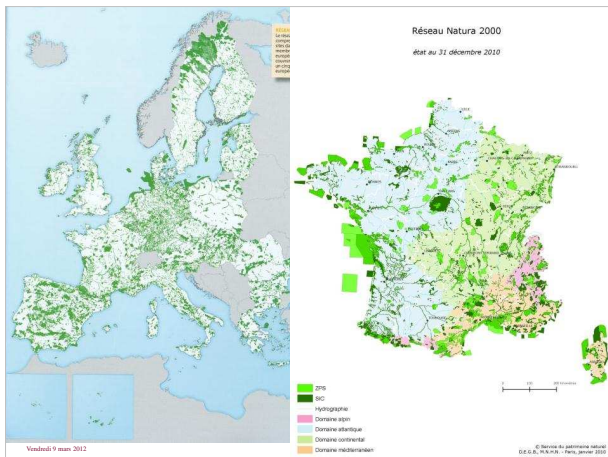
Généralités sur la démarche Natura 2000

Réseau Natura 2000 en France en 2009:

- **1 752 sites* Natura 2000** dont
 - **1367 Sites d'Importance Communautaire (Directive Habitats)**
 - **385 Zones de Protection Spéciale (Directive Oiseaux)**
- **6,9 millions d'hectares terrestres**
- **12,5% du territoire de la France**
- **8 500 communes concernées (à + de 5%) :**
23% de l'ensemble des communes de France

Mars 2012

Mise en oeuvre du DOCOB du massif de Fontainebleau

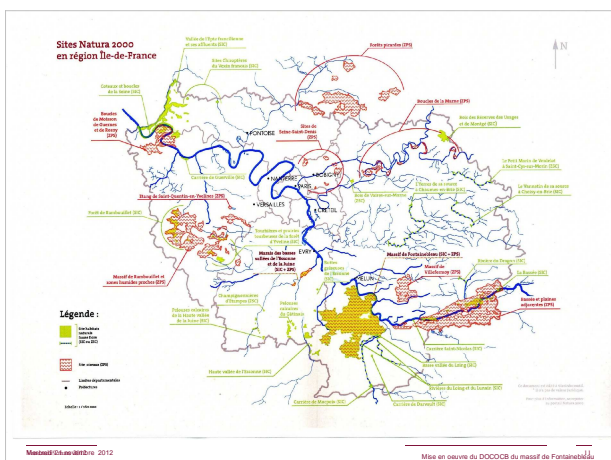


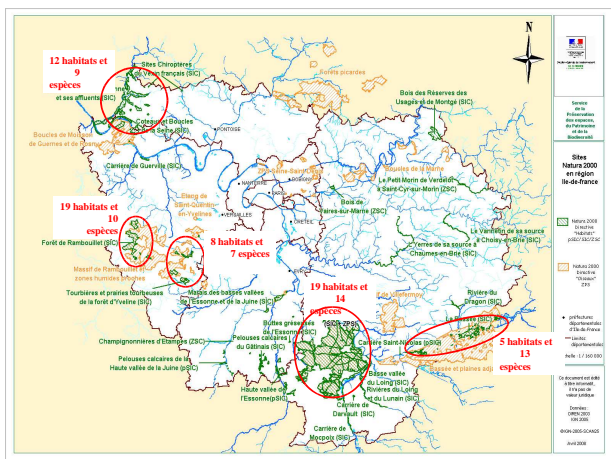
Généralités sur la démarche Natura 2000

Réseau Natura 2000 en Ile-de-France:

- **35 sites Natura 2000 :**
 - ➔ **25 sites** au titre de la directive Habitats (SIC puis ZSC)
 - ➔ **10 sites** au titre de la directive Oiseaux (ZPS)
- **98 427 hectares** de territoire occupé soit **8%** de la superficie de la région Ile-de-France
- **5 départements** (77, 78, 91, 93, et 95) et plus de **20%** des communes concernées par Natura 2000 en IDF (**285 communes**).

Mars 2012
Mise en oeuvre du DOCOCB du massif de Fontainebleau







Les sites Natura 2000 sur le massif de Fontainebleau

Les sites Natura 2000 **de Fontainebleau** :

- ✓ Directive « Oiseaux »
- ✓ Directive « Habitat, Faune, Flore »

Elaboration d'un DOCOB unique pour les deux sites par l'ONF entre 2003 et 2005

Approbation du DOCOB en 2006

Première phase d'animation entre 2007 et 2010

Masseif de Fontainebleau 2012 Mise en oeuvre du DOCOB du massif de Fontainebleau



Les sites Natura 2000 sur le massif de Fontainebleau

- Site d'Importance Communautaire (SIC):

Originalité des milieux:

Carrefour de biogéographie
Topographie et géologie variés

➔ Mosaïque d'habitats en milieu forestier

Masseif de Fontainebleau 2012 Mise en oeuvre du DOCOB du massif de Fontainebleau



Les sites Natura 2000 sur le massif de Fontainebleau

Cahier d'habitat rédigé par le MHNH:

➔ Etat de connaissance scientifique et technique

<http://inpn.mnhn.fr/telechargement/documentation/natura2000/cahiers-habitats>

A Fontainebleau :

- 14 habitats d'intérêt communautaire dont 2 habitats prioritaires**
- 5 insectes d'intérêt communautaire dont 2 prioritaires**
- 5 chauves-souris d'intérêt communautaire**
- 1 amphibien d'intérêt communautaire**
- 2 espèces végétales d'intérêt communautaire prioritaires**

Masseif de Fontainebleau 2012 Mise en oeuvre du DOCOB du massif de Fontainebleau











Les sites Natura 2000 sur le massif de Fontainebleau

- Zone de protection spéciale (ZPS)

Article I de la Directive « oiseaux »

18 espèces d'oiseaux sur le massif de Fontainebleau

Massif d'Azay-le-Rif 2012

Mise en oeuvre du DOOCCB du massif de Fontainebleau

Les sites Natura 2000 sur le massif de Fontainebleau





Masseau D'Yves/BBDO 2012

Mise en oeuvre du DODOCB du massif de Fontainebleau

Les sites Natura 2000 sur le massif de Fontainebleau





Masseau D'Yves/BBDO 2012

Mise en oeuvre du DODOCB du massif de Fontainebleau

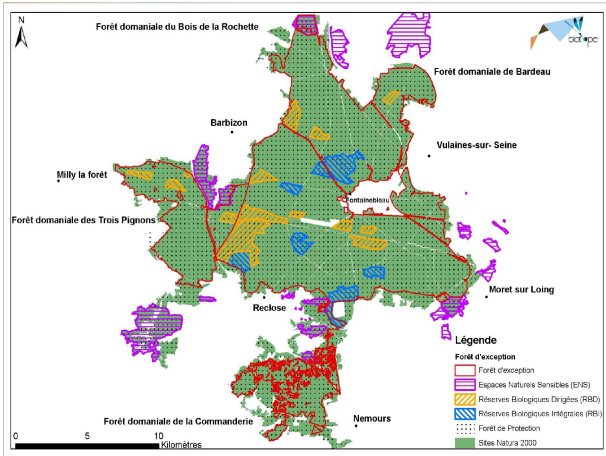
Les sites Natura 2000 sur le massif de Fontainebleau

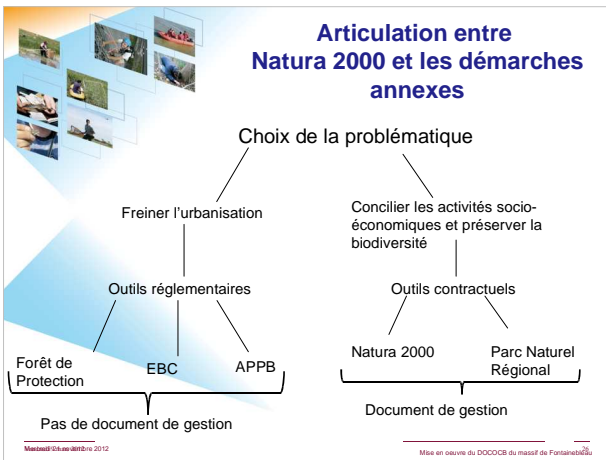


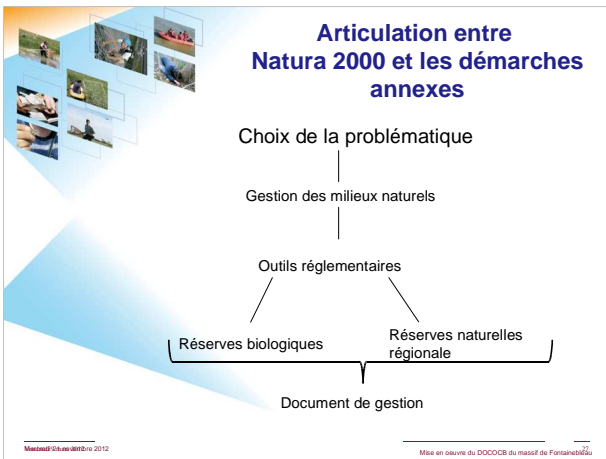


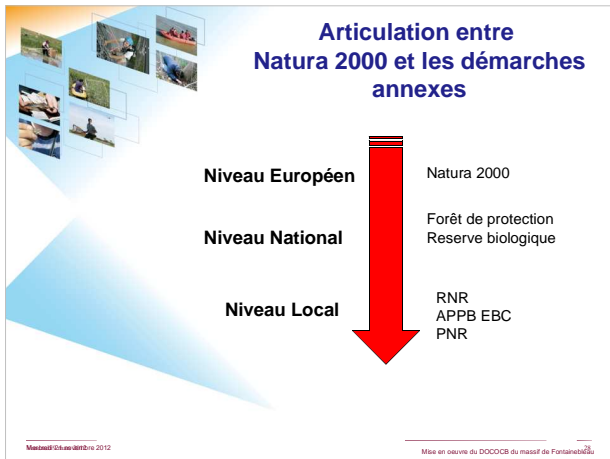

Masseau D'Yves/BBDO 2012

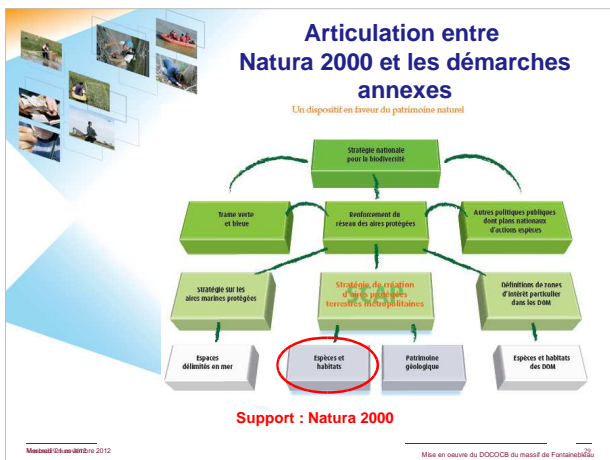
Mise en oeuvre du DODOCB du massif de Fontainebleau











Mission d'animation 2012-2013

2 missions distinctes:

- Assurer la mise en œuvre des actions du Docob en 2012-2013
- Préparer un programme d'actions triennal 2013 – 2016

Mise en œuvre du DOCOB du massif de Fontainebleau

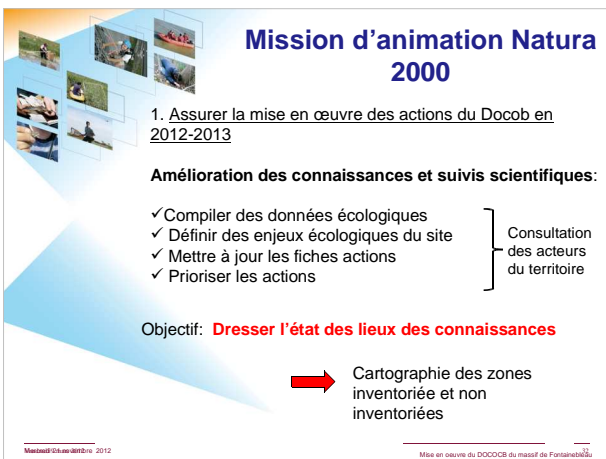


Mission d'animation 2012-2013

1. Assurer la mise en œuvre des actions du Docob en 2012-2013

- Amélioration des connaissances et suivis scientifiques
- Recensement des propriétaires
- Actions d'information et de communication
- Assistance administrative

Mars 2012 - Octobre 2012 Mise en œuvre du DOCOCB du massif de Fontainebleau



Mission d'animation Natura 2000

1. Assurer la mise en œuvre des actions du Docob en 2012-2013

Amélioration des connaissances et suivis scientifiques:


- ✓ Compiler des données écologiques
- ✓ Définir des enjeux écologiques du site
- ✓ Mettre à jour les fiches actions
- ✓ Prioriser les actions

Consultation des acteurs du territoire

Objectif: **Dresser l'état des lieux des connaissances**

➔ Cartographie des zones inventoriée et non inventoriées

Mars 2012 - Octobre 2012 Mise en œuvre du DOCOCB du massif de Fontainebleau



Mission d'animation Natura 2000

1. Assurer la mise en œuvre des actions du Docob en 2012-2013:

Amélioration des connaissances et suivis scientifiques

Echanges avec : ONF, PNR Gâtinais, DRIEE, CRPF

Participation au comité des réserves = vision complémentaire

A venir: CBNBP, OPIE, associations locales, CG77

➔ **Transmission des données écologiques**

Mars 2012 - Octobre 2012 Mise en œuvre du DOCOCB du massif de Fontainebleau

Mission d'animations 2012-2013

5 fiches actions révisées/proposées :

- Conservation et développement des arbres mûres, sénescents et morts
- Maintenir et/ou restaurer les landes
- Maintenir et/ou restaurer un réseau de mares
- Gestion de la fréquentation en forêt domaniale
- Élimination et/ou limitation d'espèces indésirables et/ou exotiques envahissantes

=> Révision des autres actions à venir en fonction des enjeux

Mars 2012 à septembre 2012 Mise en œuvre du DOCOCB du massif de Fontainebleau

Action 001	L'entretien et développement des arbres mûres, sénescents et morts	
Description de l'action	<p>Le bois mort est un habitat naturel essentiel. Il permet le développement de nombreuses espèces animales et végétales. Le maintien de ce bois mort est donc primordial pour assurer la biodiversité et la résilience des forêts.</p> <p>Il consiste à maintenir ou à développer ce bois mort, en particulier à favoriser la formation de bois morts en situ (BOS) et à favoriser la formation de bois morts au sol (BOS au sol).</p> <p>Les bois de chauffage qui composent le bois mort au sol doivent être évacués ou stockés dans des lieux adaptés.</p> <p>Le bois mort est un habitat naturel essentiel. Il permet le développement de nombreuses espèces animales et végétales. Le maintien de ce bois mort est donc primordial pour assurer la biodiversité et la résilience des forêts.</p> <p>Il consiste à maintenir ou à développer ce bois mort, en particulier à favoriser la formation de bois morts en situ (BOS) et à favoriser la formation de bois morts au sol (BOS au sol).</p> <p>Les bois de chauffage qui composent le bois mort au sol doivent être évacués ou stockés dans des lieux adaptés.</p>	Priorité de l'action Titre de la mesure
Objectifs de développement durable	<ul style="list-style-type: none"> - Maintenir et développer le bois mort - Limiter l'impact des opérations de gestion sur la biodiversité - Favoriser la formation de BOS au sol - Favoriser la formation de BOS en situ - Limiter l'impact des opérations de gestion sur la biodiversité - Favoriser la formation de BOS au sol - Favoriser la formation de BOS en situ 	Description de l'action
Objectifs opérationnels	<ul style="list-style-type: none"> - Maintenir et développer le bois mort - Limiter l'impact des opérations de gestion sur la biodiversité - Favoriser la formation de BOS au sol - Favoriser la formation de BOS en situ - Limiter l'impact des opérations de gestion sur la biodiversité - Favoriser la formation de BOS au sol - Favoriser la formation de BOS en situ 	Objectifs de développement durable Objectifs opérationnels
Articulation	<p>Mesure à développer :</p> <ul style="list-style-type: none"> - Plan de gestion forestier - Plan de gestion de BOS - Plan Simple de Gestion (PSG) en forêt privée <p>Document de référence : Plan de gestion forestier, Plan de gestion de BOS, Plan Simple de Gestion (PSG) en forêt privée</p>	Articulation
Mars 2012 à septembre 2012		Mise en œuvre du DOCOCB du massif de Fontainebleau

Méthode	Démarche	Durée
<p>Méthode :</p> <ul style="list-style-type: none"> - Méthode de gestion forestière - Méthode de gestion de BOS - Méthode de gestion de BOS en situ - Méthode de gestion de BOS au sol - Méthode de gestion de BOS en situ - Méthode de gestion de BOS au sol - Méthode de gestion de BOS en situ - Méthode de gestion de BOS au sol 	<p>Démarche :</p> <ul style="list-style-type: none"> - Méthode de gestion forestière - Méthode de gestion de BOS - Méthode de gestion de BOS en situ - Méthode de gestion de BOS au sol - Méthode de gestion de BOS en situ - Méthode de gestion de BOS au sol - Méthode de gestion de BOS en situ - Méthode de gestion de BOS au sol 	<p>Durée :</p> <ul style="list-style-type: none"> - 1 an - 2 ans - 3 ans - 4 ans - 5 ans - 6 ans - 7 ans - 8 ans - 9 ans - 10 ans
Localisation du périmètre d'application	<p>Localisation :</p> <ul style="list-style-type: none"> - Bois de Fontainebleau - Bois de Fontainebleau - Bois de Fontainebleau - Bois de Fontainebleau - Bois de Fontainebleau - Bois de Fontainebleau - Bois de Fontainebleau - Bois de Fontainebleau 	
Description des actions	<p>Description des actions :</p> <ul style="list-style-type: none"> - Action 1 : Plan de gestion forestier - Action 2 : Plan de gestion de BOS - Action 3 : Plan de gestion de BOS en situ - Action 4 : Plan de gestion de BOS au sol - Action 5 : Plan de gestion de BOS en situ - Action 6 : Plan de gestion de BOS au sol - Action 7 : Plan de gestion de BOS en situ - Action 8 : Plan de gestion de BOS au sol 	
Mars 2012 à septembre 2012		Mise en œuvre du DOCOCB du massif de Fontainebleau



Mission d'animation 2012-2013

1. Assurer la mise en œuvre des actions du Docob en 2012-2013

➤ **Information/communication:**

Objectif: **Communiquer et sensibiliser** sur la démarche Natura 2000 et sur la mise en œuvre du DOCOB

- ✓ Rédaction de 2 Infosites
- ✓ Création d'un site internet
- ✓ Sortie terrain avec les Elus

Marsaud 04.06.09/Brv 2012 Mise en œuvre du DOCOB du massif de Fontainebleau



Mission d'animation 2012-2013

1. Assurer la mise en œuvre des actions du Docob en 2012-2013

➤ **Assistance administrative:**

- Etude d'incidence

Rencontre avec les Elus et les porteurs de projets
Réaliser une veille permanente

Objectif: **Sensibiliser et informer** les porteurs de projets au EIN200

➔ Réalisation d'un formulaire simplifié spécifique aux manifestations sportives
Création d'un outil d'aide à la décision pour les gestionnaires

Marsaud 04.06.09/Brv 2012 Mise en œuvre du DOCOB du massif de Fontainebleau



Mission d'animation 2012-2013

1. Assurer la mise en œuvre des actions du Docob en 2012-2013

Assistance administrative :

- ✓ Organisation du COPIL en fin de mission
- ✓ Rédaction d'un bilan de la mission

Marsaud 04.06.09/Brv 2012 Mise en œuvre du DOCOB du massif de Fontainebleau



Mission d'animation 2012-2013

2. Programme d'actions pluriannuel 2013/2016

A destination de la future structure animatrice

Etablir les lignes directrices

- Boite à outils
- Plan de communication

Mars 2012 Mise en oeuvre du DOCOCB du massif de Fontainebleau



Mission d'animation 2012-2013

2. Programme d'actions pluriannuel 2013/2016

Trame de l'ATEN:

- Mise en œuvre de la contractualisation et de la charte Natura 2000
- Suivi scientifique et technique
- Information, communication, sensibilisation
- Veille à la cohérence des politiques publiques et programme d'actions sur le site
- Gestion administrative et financière et animation de la gouvernance du site

Mars 2012 Mise en oeuvre du DOCOCB du massif de Fontainebleau



Questions ??



Mars 2012 Mise en oeuvre du DOCOCB du massif de Fontainebleau