

Marais des basses vallées de l'Essonne et de la Juine

Sites Natura 2000 FR1110102 et FR1100805



- Ordre du jour -

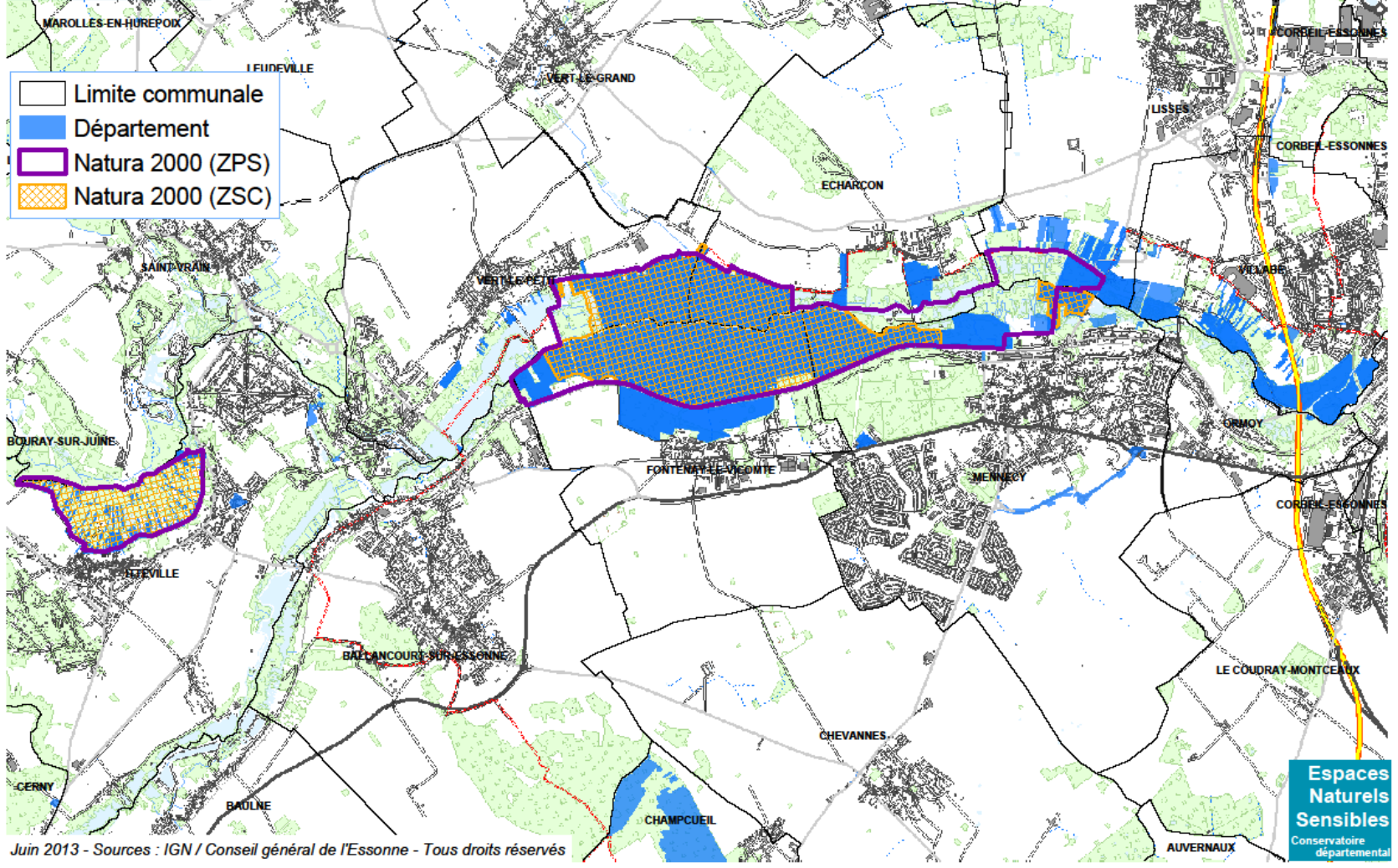
I - Bilan 2011 et 2012

II - Perspectives 2013 et 2014



MARAIS DE LA BASSE VALLEE DE L'ESSONNE

Propriétés départementales et Natura 2000



Juin 2013 - Sources : IGN / Conseil général de l'Essonne - Tous droits réservés

Espaces
Naturels
Sensibles
Conservatoire
départemental



Espaces
Naturels
Sensibles

I - Bilan 2011 et 2012



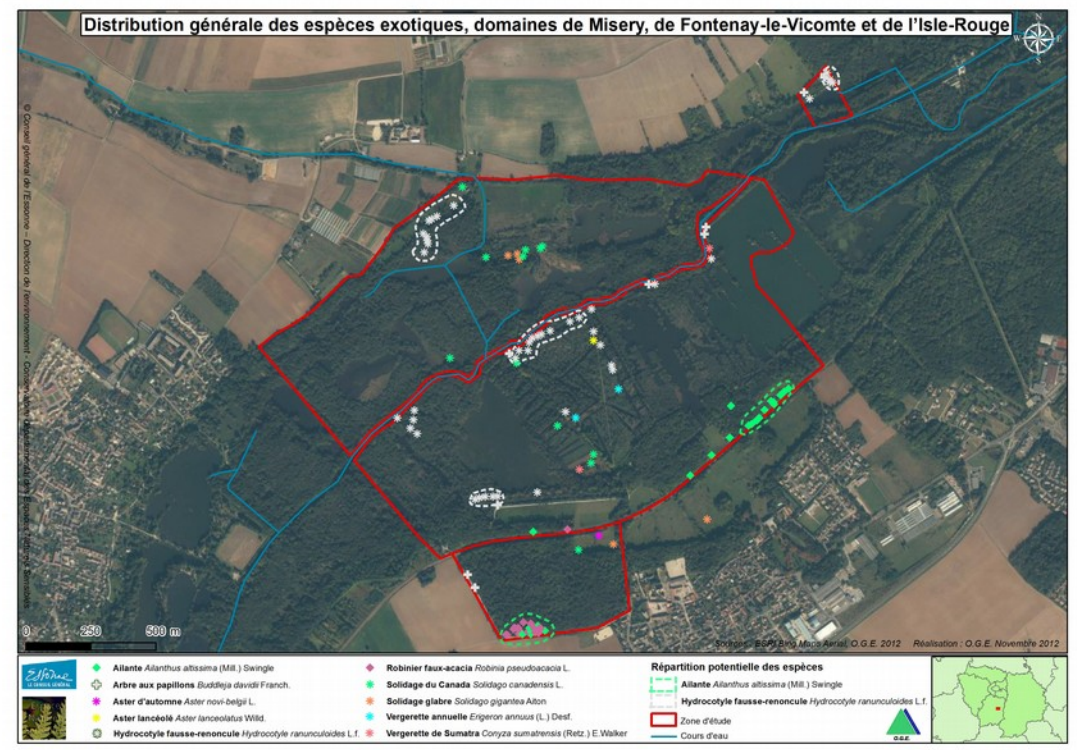
Etudes et suivis

- Levé topographique : Marais de Fort Oiseau (Mennecy)
- Suivi du Blongios nain (NaturEssonne)
- Synthèse sur le Balbuzard pêcheur (LPO)
- Suivi temporel des chiroptères : 10 espèces contactées depuis 2008
- Etude sur la Chitridiomyose chez les amphibiens (2012) : 1 cas suspecté à Misery

Etudes (suite)

■ Etude sur les plantes invasives (Marais de Misery et de Fontenay)

(2011)



Etudes (suite)

■ Comptages Wetlands

■ Suivi ornithologique annuel

2011 :

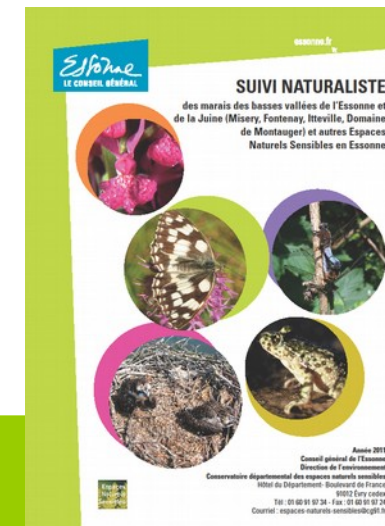
Reproduction du Balbuzard pêcheur à Misery

Reproduction du Blongios nain

3 nouvelles espèces : Barge à queue noire, Mouette pygmée...

2012 :

Pas de reproduction du Balbuzard et du Blongios



Réhabilitation des habitats naturels

2011 :

- **Nettoyage sur Marais de Fontenay aval : résorption de dépôts sauvages et encombrants (160 000 €)**
- **Nettoyage sur Marais de Fontenay aval : résorption de dépôts sauvages et équipements vétustes (280 000 €)**
- **Marais d'Itteville : résorption de dépôts en bord d'étangs
+ projet de résorption de cabanons (en attente des autorisations)**



Hydraulique

- **Travaux de reprise de berges : 9 brèches sur le bief d'Echarcon (Marais de Fontenay aval) (90 000 €)**
- **Installation d'un réseau de mires limnigraphiques et de sondes de suivi automatique**

Gestion des habitats naturels

- **Restauration de roselières (Marais de Fontenay aval) et de prairies humides (Marais de Fontenay)**
- **Mise en lumière de rives de canaux (Marais de Fontenay)**
- **Entretien de cladiaies (Misery – 2011 et 2012), mares et berges d'étangs**

Gestion des habitats naturels

- Réouverture de berges pour l'avifaune (Marais de Misery et Fontenay)
- Chantier de bénévoles : éradication d'espèces invasives (Seringa et Symphorine)
- Extension des surfaces prairiales en pâturage extensif : Marais de Fontenay (aval), Marais d'Itteville



Régulation des sangliers

Régulations automnales (Marais de Misery et Fontenay)

2011 : 41 sangliers

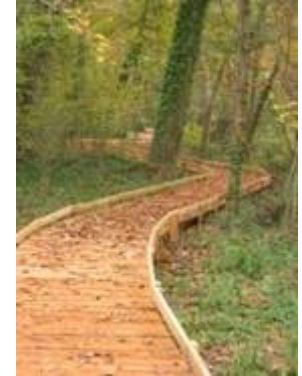
2012 : 52 sangliers





Aménagements

- **Rénovation des équipements d'accueil du public :
Marais de la Grande Île (Mennecy)**
- **Réparations diverses suite à dégradations (notamment
sur marais de Fontenay) : 64 000 €TTC (2011 et 2012)**



Sensibilisation du public

2011 :

95 animations pour 1767 personnes :

- 24 animations pour le grand public : 257 personnes
- 67 animations pour les scolaires : 1476 enfants
- 4 animations pour les personnes handicapées : 34 personnes

2012 :

77 animations pour 1328 personnes :

- 37 animations pour le grand public : 388 personnes
- 37 animations pour les scolaires : 895 enfants
- 2 animations pour les personnes handicapées : 18 personnes
- 1 animation pour les personnes âgées : 12 personnes

Participation à :

- Fête de la Nature
- Nuit de la Chauve-souris...



Surveillance

2011 : 216 heures

2012 : 175 heures

Faits marquants :

- braconnage pêche (2 procès-verbaux de dressés)
- vol d'équipements (clôtures)
- dégradations diverses (tags, observatoire de Fontenay...)

Surveillances ponctuelles avec l'ONCFS



II - Perspectives 2013 et 2014



Etudes

- **Marché public à bons de commande : études d'incidences, études hydrauliques, suivis botaniques...**
- **Suivi ornithologique annuel**
- **Suivi du Blongios nain (NaturEssonne)**
- **Suivi temporel des chiroptères**
- **Suivi des Hétérocères (ARCANIA)**



Etudes (suite)

■ Suivi ornithologique annuel

- Pas de reproduction du Balbuzard pêcheur
- Suivi du Blongios nain (NaturEssonne)
- Nidification de 2 couples de Milan noir

Réhabilitation des habitats naturels

- **Marais d'Itteville : démolitions de cabanons**
- **Marais de Fontenay (amont et aval) et Fort Oiseau (Mennecy) : résorption de décharges sauvages et démolitions**

Hydraulique

- Confortements de berges : bief de Brière + bief d'Echarcon
- Suivi de la remontée du niveau du bief d'Echarcon avec le réseau de mires et sondes
- Programme global d'enlèvement d'embâcles
- Propositions de travaux de restauration des hydrosystèmes

Gestion des habitats naturels

- **Résorption d'espèces invasives**
- **Restauration de roselières et prairies alcalines : Marais d'Itteville, Marais de Fontenay (amont)**
- **Restauration d'un réseau de mares : marais de Fort Oiseau (Menecy)**
- **Extension des surfaces en pâturage extensif : Marais de Fontenay (aval)**



Aménagements

■ **Rénovation des équipements d'accueil du public : Marais de Misery et de Fontenay**



■ **Aménagement des marais de Fontenay amont et aval, et de Fort Oiseau**



- **Reconstruction de la Maison des marais
au domaine de Misery
(ouverture au public : début 2015)**

