



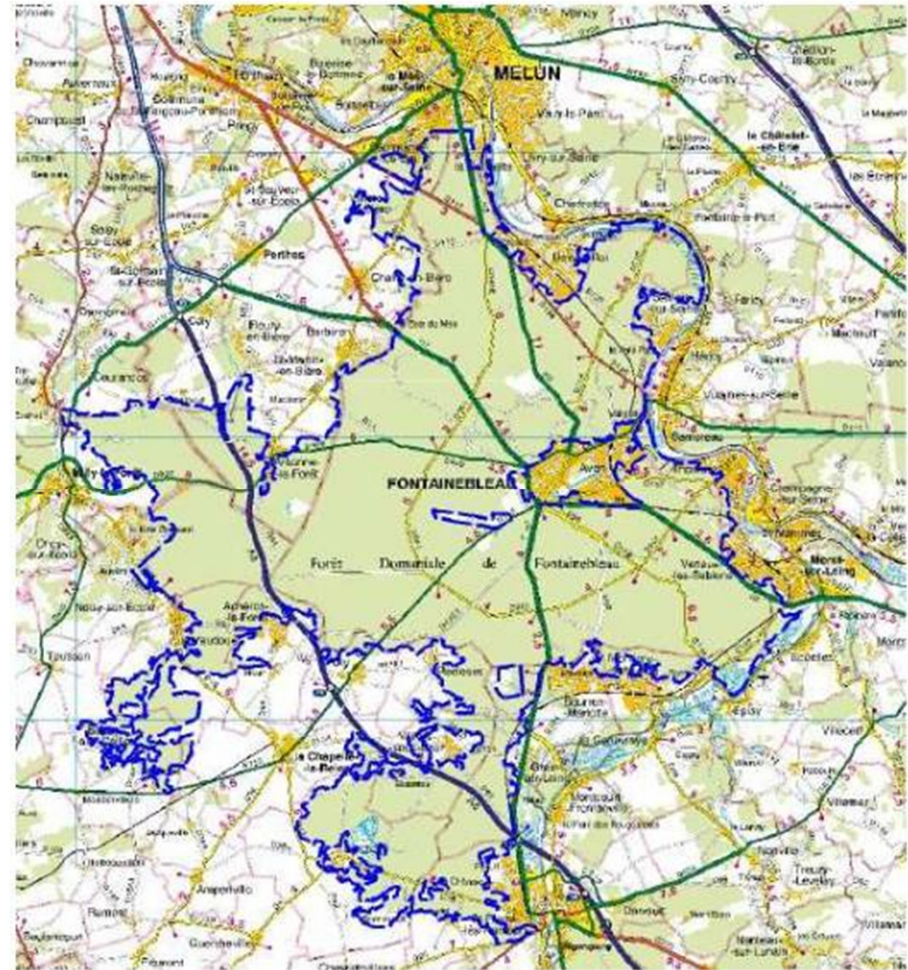
Comité de pilotage des sites Natura 2000 « Massif de Fontainebleau » 7 novembre 2014

Mise en œuvre du document d'objectifs
des sites Natura 2000 « Massif de
Fontainebleau » 2014-2015



Rappels

- 31 communes
- ZSC : 28 063 ha / ZPS : 28 092ha
 - 24 habitats d'intérêt communautaire
 - 14 espèces d'intérêt communautaire
 - 17 espèces d'oiseaux d'intérêt communautaire.
- Dernier COPIL (17/11/2013): Validation de la réactualisation du Docob
- Juin 2014 : désignation de la structure animatrice et du président du COPIL
- Octobre 2014: Lancement de l'animation





Equipe de réalisation

ONF

- Montage et suivi des contrats Natura 2000 en forêt publique
- Ingénierie financière pour les actions non contractuelles
- Réalisation des suivis scientifiques concernant les habitats naturels, la flore, les chauves-souris et les insectes
- Communication et sensibilisation
- Mise à jour des cartes de sensibilités écologiques pour les manifestations sportives
- Cohérence entre les enjeux et objectifs Natura 2000 et la révision de l'aménagement forestier

ANVL

- Recensement des propriétaires
- Montage et suivi des contrats Natura 2000 hors forêt publique
- Réalisation des suivis scientifiques concernant les oiseaux
- Prospections complémentaires faune/flore
- Communication et sensibilisation
- Cohérence entre les enjeux et objectifs Natura 2000 et les documents d'urbanisme





Rappel des missions de l'animation

- Contractualisation et recensement des propriétaires
- Amélioration des connaissances et suivis scientifiques
- Évaluation des incidences Natura 2000 et cartes des sensibilités écologiques
- Communication et sensibilisation autour de Natura 2000 et de l'animation du site



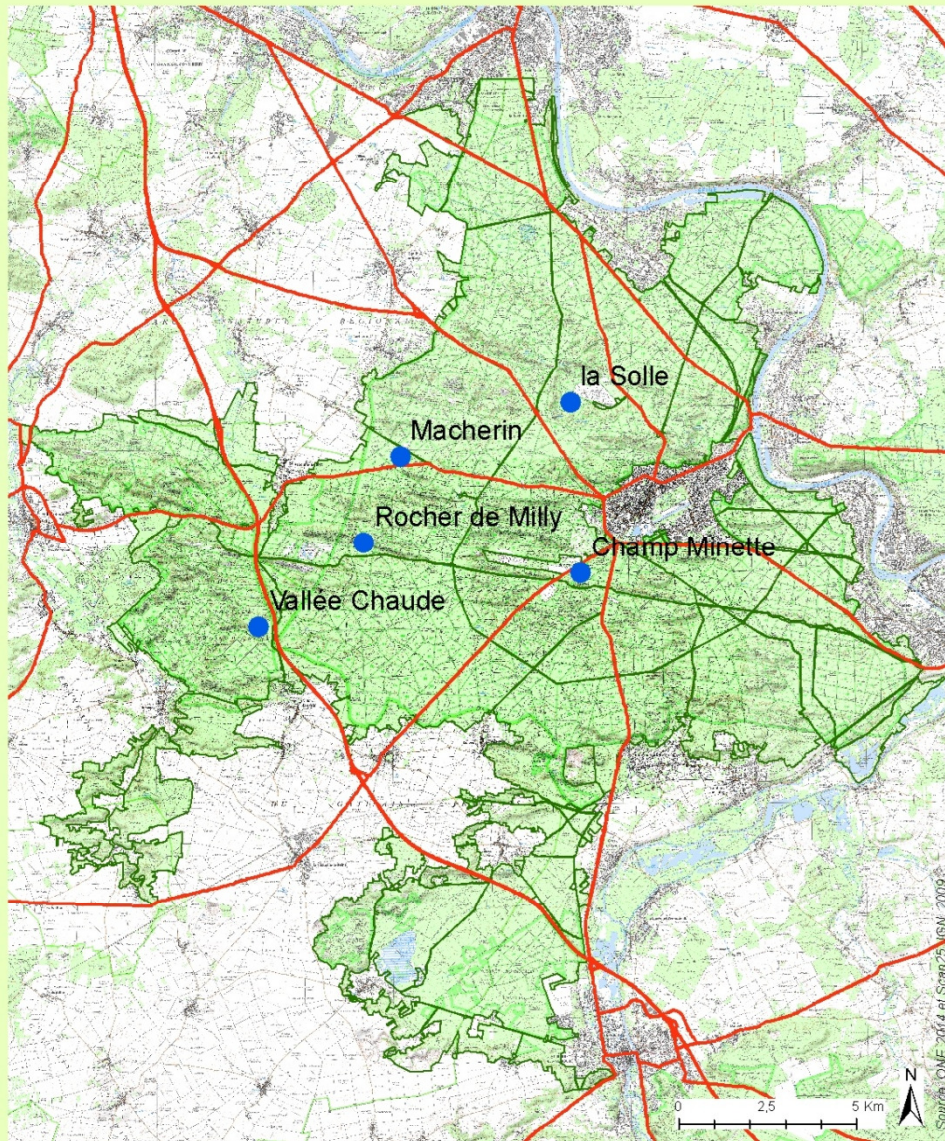
Contractualisation 2014

Contrat 2013 signé par l'ONF sur 5 secteurs pour rouvrir des milieux ouverts.

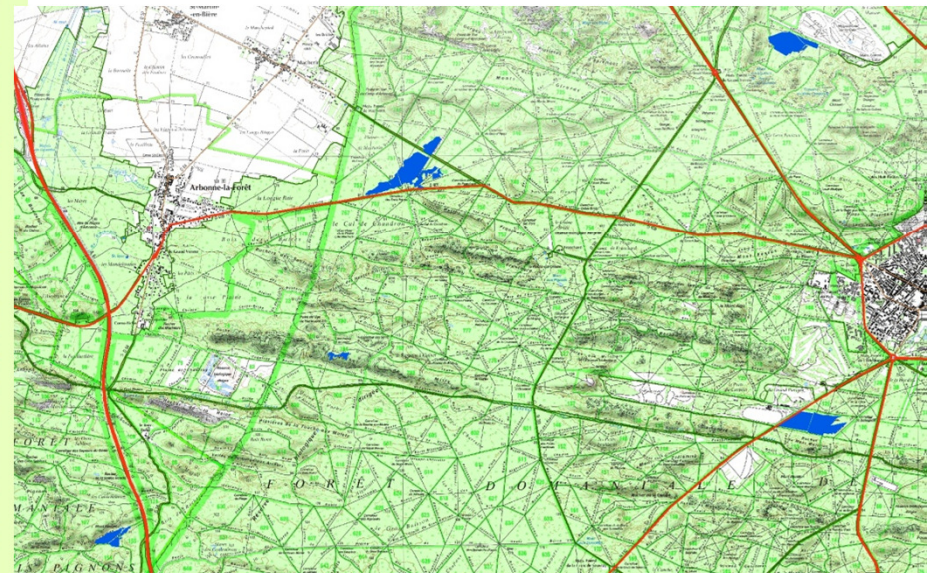
Les actions suivantes ont été conduites :

- Broyage de pins et de ligneux
- Coupe de jeunes pins
- Débroussaillage
- Fauche

Sites Natura 2000 "Massif de Fontainebleau"
Localisation des travaux - Contrat 2013



Contractualisation 2014

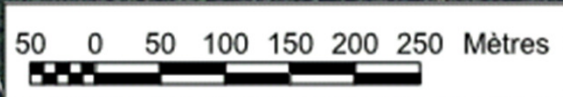


Zoom sur les périmètres des travaux

● travaux contrat 2013 ○ Périmètre Natura 2000



TRAVAUX NATURA 2000 PLAINE DE LA SOLLE

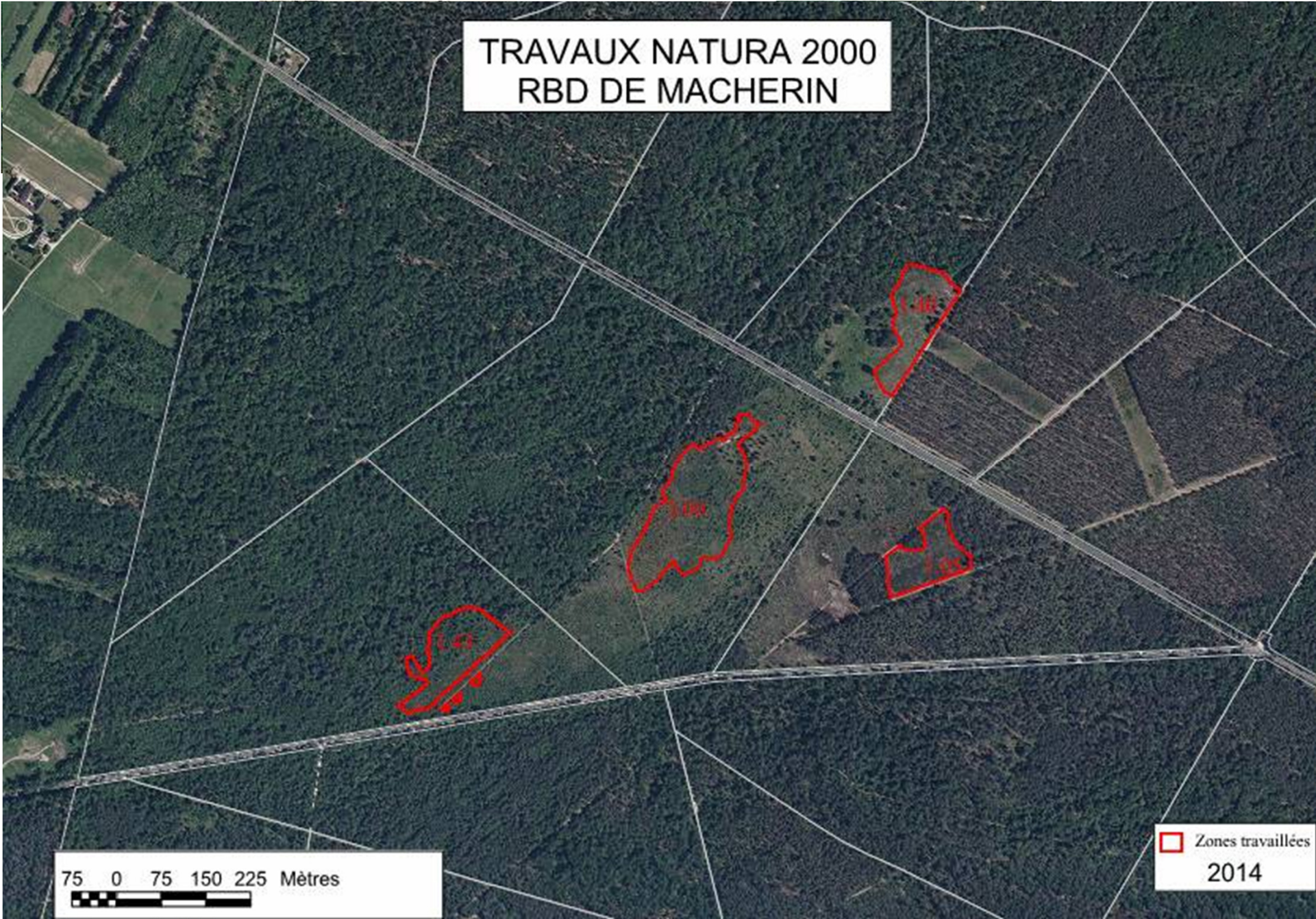


 Zones travaillées
2014





TRAVAUX NATURA 2000 RBD DE MACHERIN



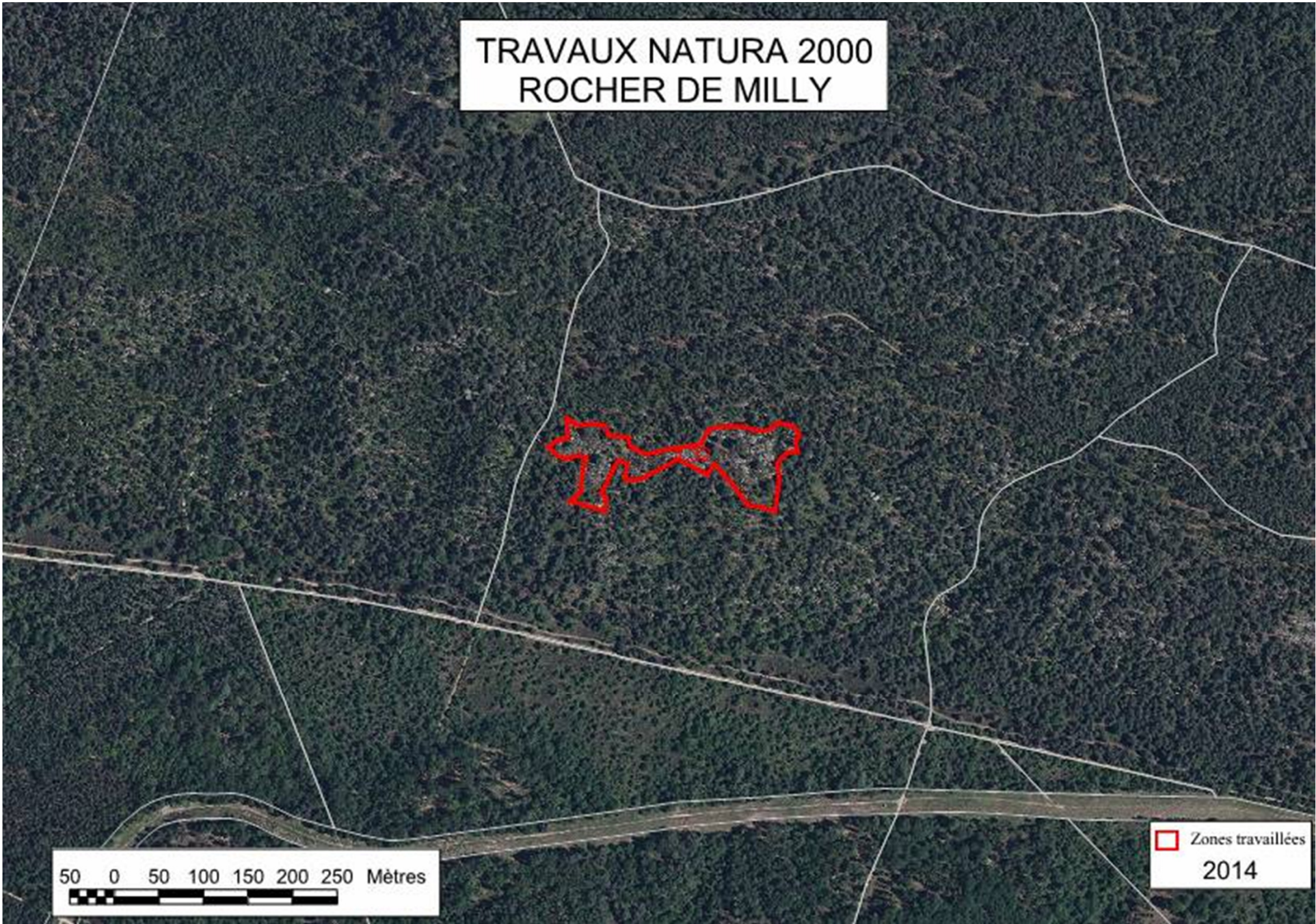
75 0 75 150 225 Mètres

Zones travaillées
2014





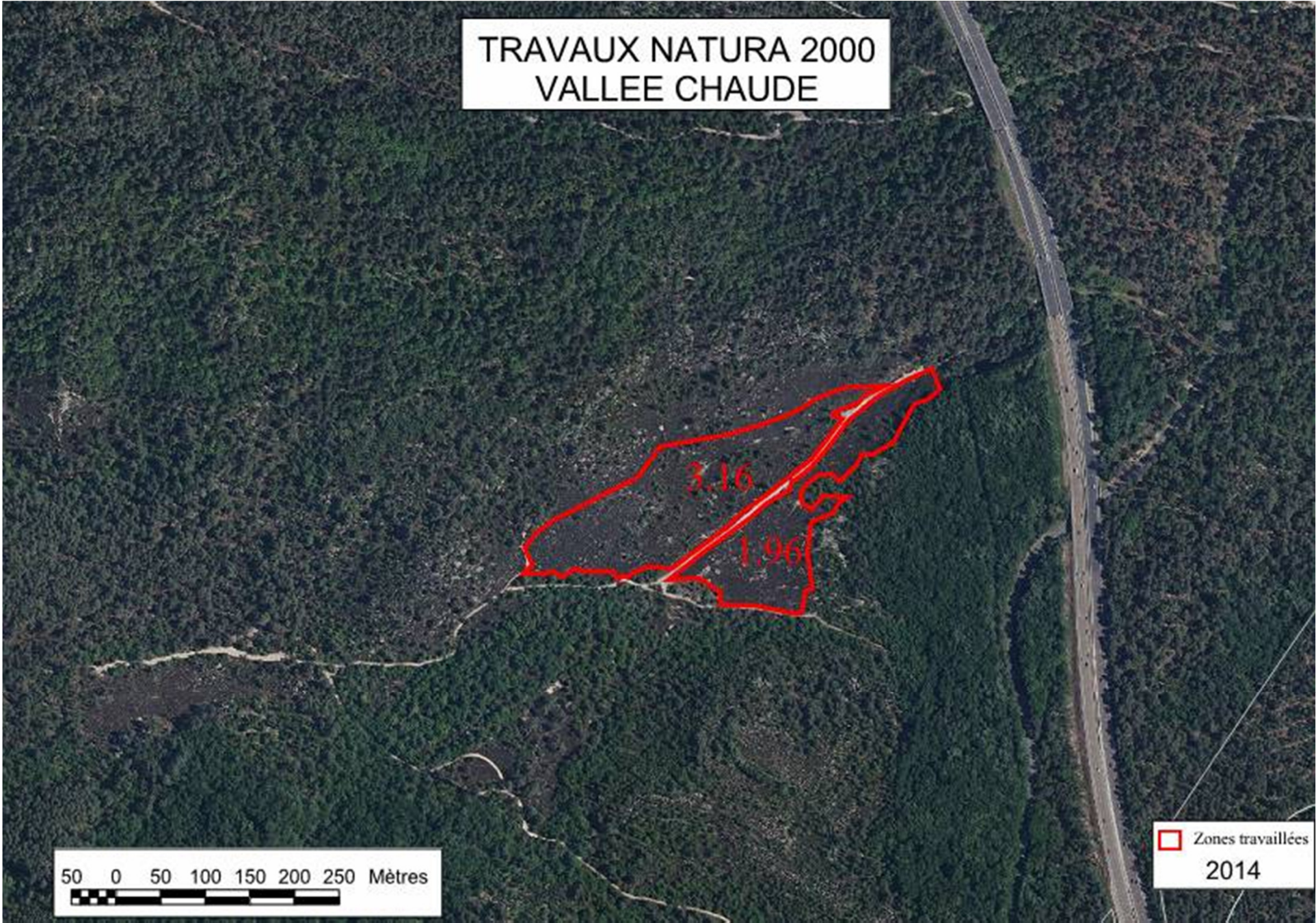
TRAVAUX NATURA 2000
ROCHER DE MILLY



50 0 50 100 150 200 250 Mètres

Zones travaillées
2014

TRAVAUX NATURA 2000
VALLEE CHAUDE



50 0 50 100 150 200 250 Mètres

□ Zones travaillées
2014



Recensement et contact avec les propriétaires

- **Objectif : Faciliter la contractualisation**

En 2014: 11 propriétaires connus sous PSG

4 propriétaires connus sous RSAA

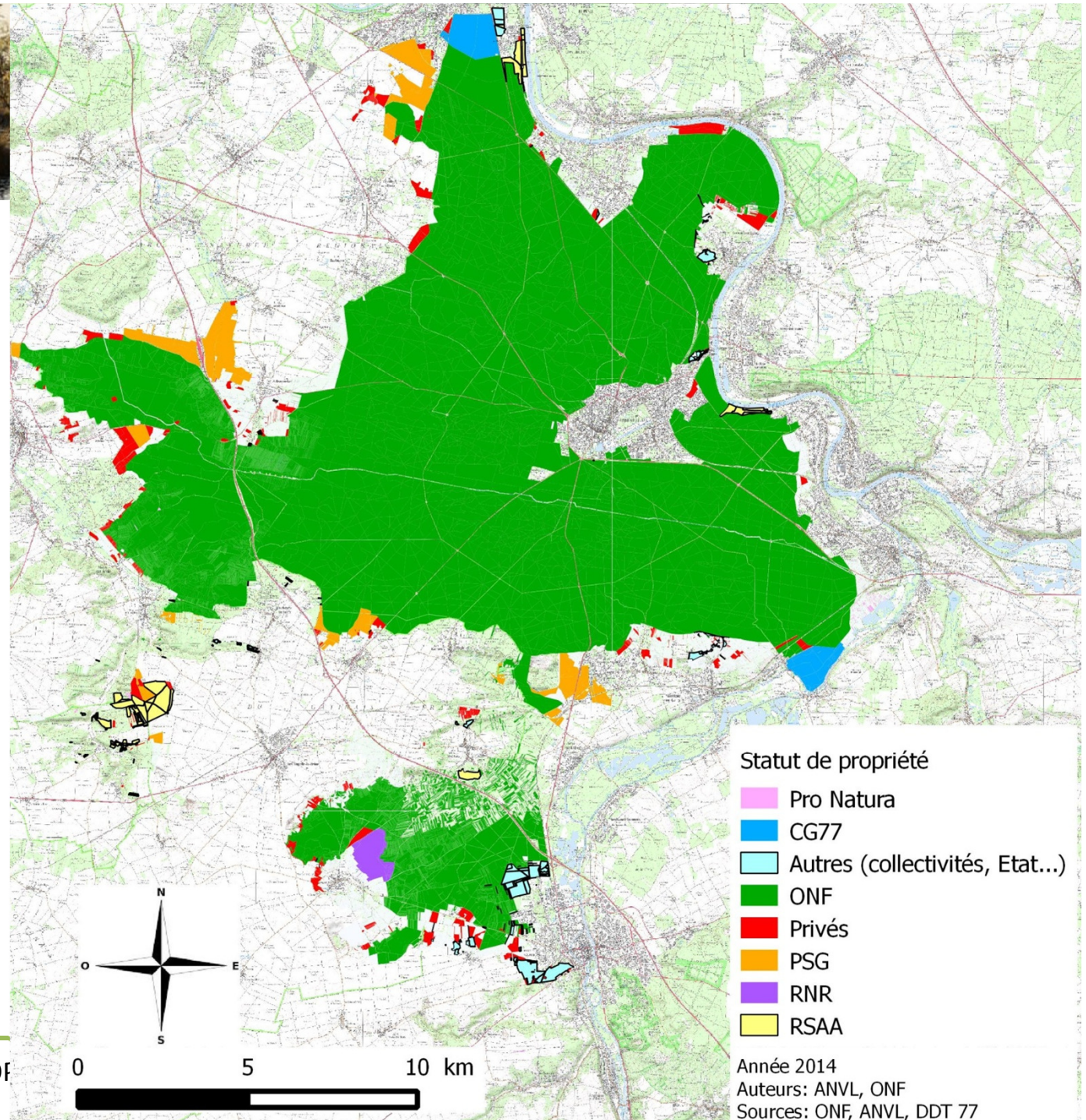
Prise de contact à venir : Communes, CRPF, PNR Gâtinais...

Réunions avec les propriétaires

Priorité : Propriétés > 4 Ha et celles à forts enjeux



Recensement et contact avec les propriétaires





Suivis scientifiques 2014

- **Suivis avifaune – ANVL (Louis Albesa)**

Inventaires Alouette lulu et Fauvette pitchou

Objectifs 2014:

- Préciser leur répartition
- Leurs effectifs
- L'état de conservation des habitats



Louis ALBESA-Forêt domaniale des Trois Pignons-06/06/2014



Françoise Moignet- Forêt domaniale des Trois Pignons



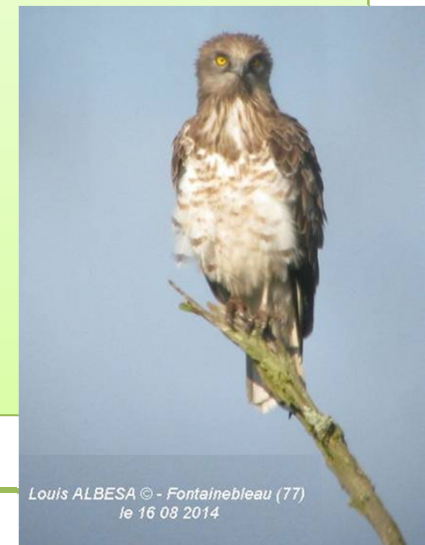
Suivis scientifiques 2014

- **Suivis avifaune – ANVL (Louis Albesa)**

3 espèces de Rapaces forestiers nicheurs dans la ZPS :

- **Autour des palombes** (1 cple suivi, 3 jeunes à l'envol vers le 15/06) ;
- **Circaète Jean-le-Blanc** (1 cple suivi, et le jeune a été volant à la veille du 15/08);
- **Bondrée apivore** (2 aires suivies : 1 avec abandon et 1 reproduction réussie avec 2 jeunes volants au 20/08).

↳ **3 journées participatives (14 participants)**



Louis ALBESA © - Fontainebleau (77)
le 16 08 2014



Suivis scientifiques 2014

- Suivi du **Flûteau nageant** sur ses stations historiques en coordination avec les suivis réalisés sur Rambouillet et Sénart (Plan Régional Actions)



Auteur : ONF/E. Avenas

Flûteau nageant



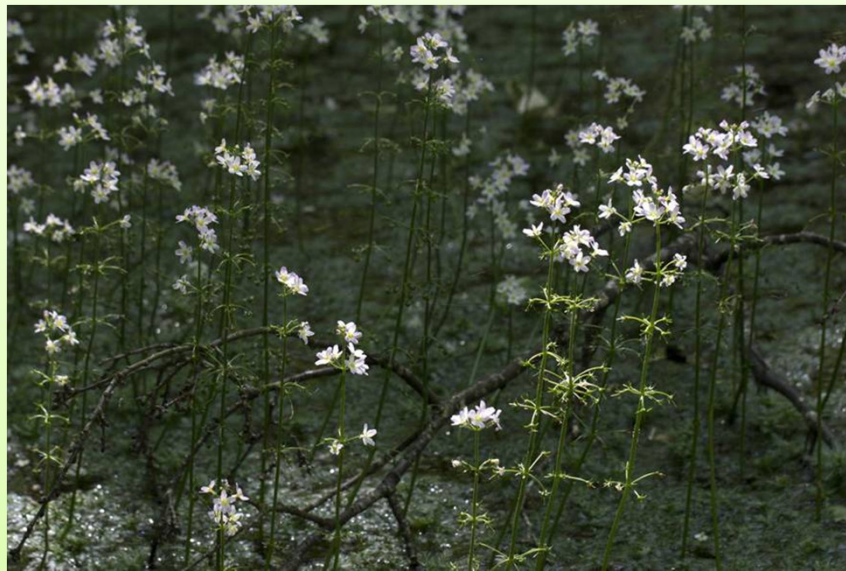
Auteur : ONF/E. Avenas

Station de la mare orientale des Coulevreux



Suivis scientifiques 2014

- Plan de gestion des mares



Station d'*Hottonia palustris* (Millefeuille aquatique)



Auteur : ONF/E. Avenas

Mare – RBD de Belle-Croix



Suivis scientifiques 2014

- Connaissance et lutte contre les espèces invasives



Chantier de lutte contre les espèces invasives (Phytolaque) organisé par l'ASABEPI



Suivis scientifiques 2014

- Identification des habitats naturels
- Recueil de données pour déterminer et suivre statistiquement l'état de conservation des habitats lors de l'inventaire des peuplements forestiers





Suivis scientifiques 2015

- **Suivis scientifiques - Suivis avifaune – ANVL**

- Enquête sur 2 espèces de Picidés : Pic mar (*Dendrocopos medius*) et Pic noir (*Dryocopus martius*).
 - Dénombrement des cantons occupés
 - Recherche des cavités
 - Finalisation du protocole Pics fin 2014



Pic mar

- Suivi de 3 espèces de Rapaces forestiers nicheurs dans la ZPS : Autour des palombes ; Circaète Jean-le-Blanc ; Bondrée apivore (L. ALBESA).



Suivis scientifiques 2015

- Étude de la distribution des chiroptères sur l'ensemble de la forêt

Fin des inventaires dans les réserves biologiques.

Objectifs : carte des enjeux pour les chiroptères sur le massif, analyse de la répartition de l'activité par groupes d'espèces, préconisations de gestion

Moyens : environ 300 points d'écoute (10 min).
échantillonnage stratifié selon description des peuplements. 10 opérateurs sur 1 semaine, 3 passages.





Suivis scientifiques 2015

- **Etat des lieux de la présence et de la répartition potentielle du Pique-prune**

Aucune donnée depuis 2004. Priorité forte du docob.

Objectifs : passage sur les arbres connus pour vérifier la présence – évaluer les potentialités d'accueil du massif
+ formation des agents de terrain pour un inventaire plus efficace et l'intégration de cet enjeu dans la gestion quotidienne

Moyens : 1 semaine de prospection



Suivis scientifiques 2015

- Projet d'échanges de données entre les bases de données (de l'ONF, CETTIA, ANVL, CORIF, LPO).
- Projet de création d'une application mobile pour la saisie de données naturalistes



Évaluation des incidences

- Évaluation des incidences pour les manifestations sportives et re-structuration du traitement des demandes d'autorisations
- Production des cartes de sensibilité + mise en ligne
- Elargissement de cette démarche à la gestion forestière



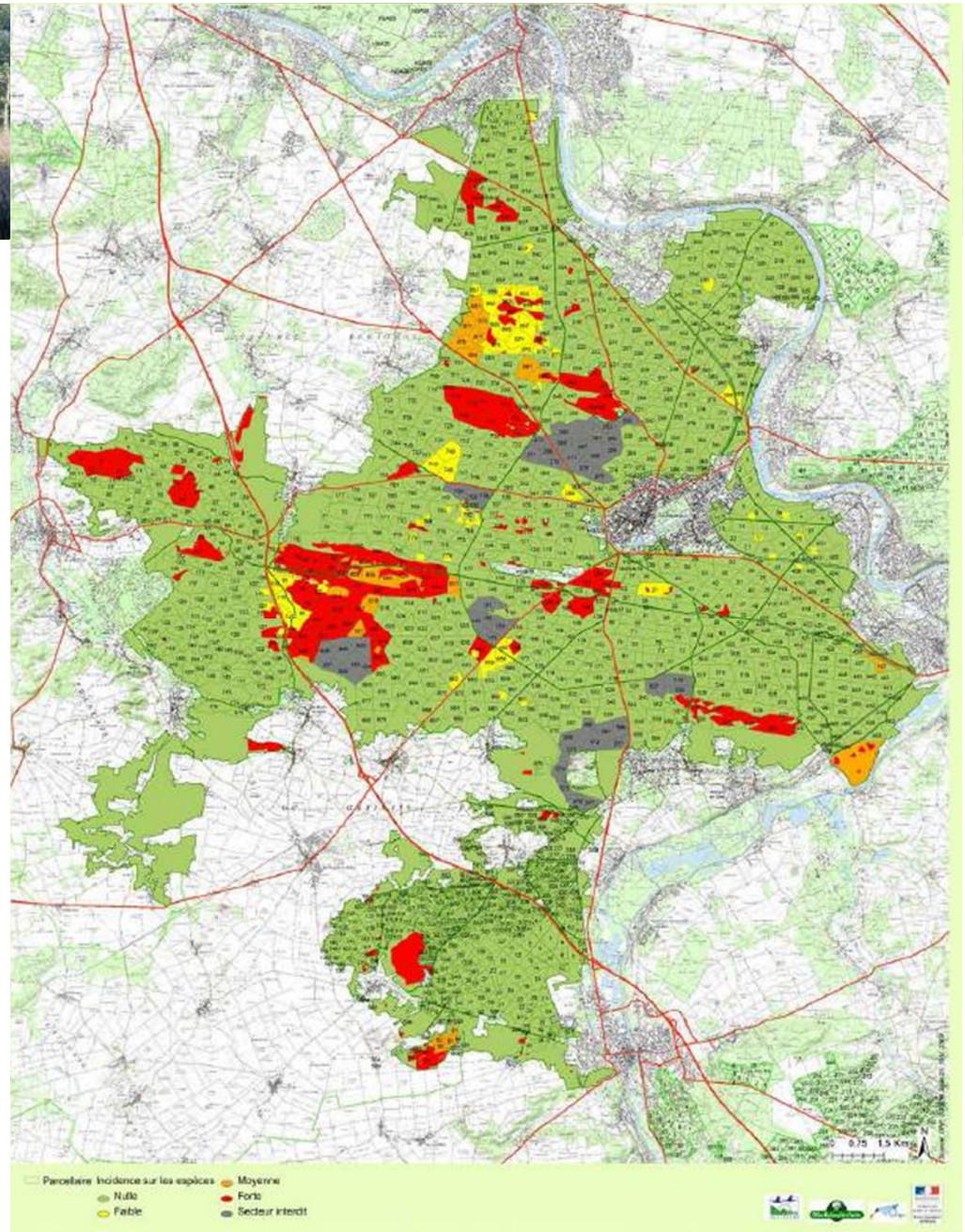
Evaluation des incidences

Site internet ONF – rubrique
« En forêt de »

<http://www.onf.fr/enforet/fontainebleau/explorer/recommandations/20120521-130242-106183/@@index.html>

Site internet Natura 2000 en
Seine-et-Marne – rubrique
« Étude d'incidence spécifique
à Fontainebleau »

<http://seine-et-marne.n2000.fr/natura-2000-en-seine-et-marne/le-massif-de-fontainebleau/etude-incidence-fontainebleau>





Veille à la cohérence des politiques publiques et des objectifs Natura 2000

- Assurer la cohérence entre la révision de l'aménagement forestier des forêts de Fontainebleau – Trois Pignons et les enjeux et objectifs Natura 2000
- Communiquer auprès des municipalités : programmation réunion d'information (début 2015)
- Participer à l'élaboration / révisions des PLU et autres projets soumis à évaluation des incidences Natura 2000



Communication, sensibilisation, information

- Réunion d'information sur l'actualisation du Docob à destination des élus en février 2014
- Projet en cours de réalisation d'un sentier thématique sur les mares avec des interviews d'experts
- Publication du 1er sentier naturaliste sur l'application mobile « Forêt de Fontainebleau » en mars
- Publication d'un Infosite – fin du 1^{er} trimestre 2015 –
Présentation de l'animation, des contacts et d'un exemple de travaux de restauration de milieux ouverts



Merci pour votre attention

Contact ONF: Elise Avenas

elise.avenas@onf.fr

01 60 74 68 57

Contact ANVL: Audrey Garcia

a.garcia@anvl.fr

01 64 22 61 17

