



MISSION D'APPUI GEMAPI

9 juin 2015



La Haute Normandie, un territoire sensible

- Erosion/ruissellements forts
- Pluviométrie importante
- Urbanisation, disparition des prairies, mutations de l'espace agricole
- Conséquences
 - Risque pour biens et personnes
 - Risque pour captages
 - Dégradation qualité rivières

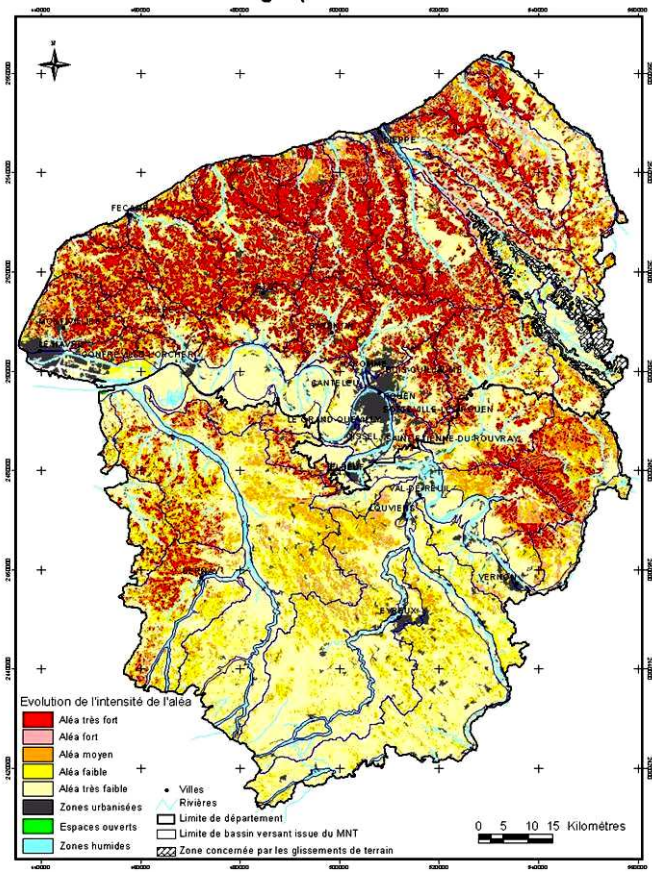
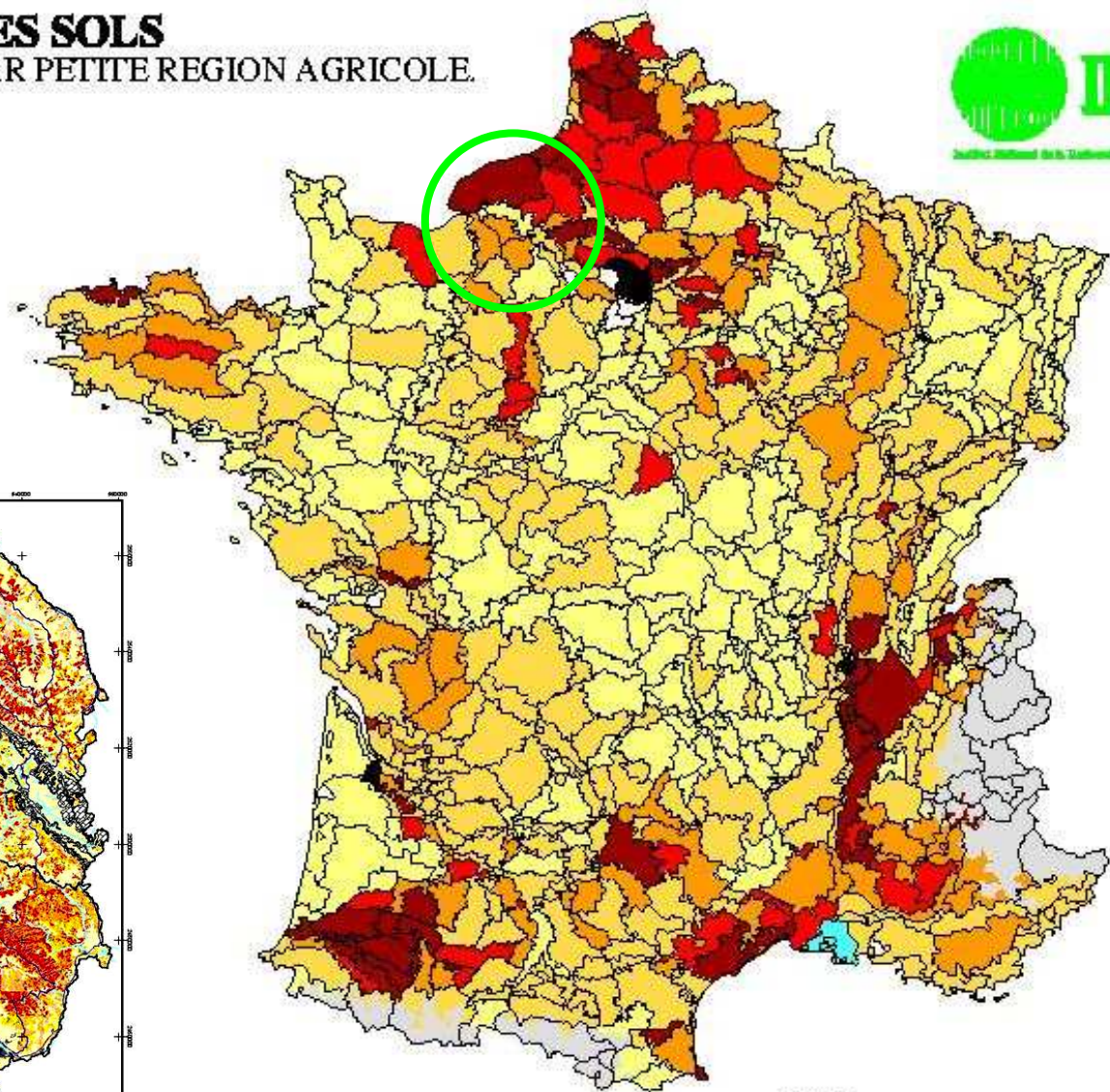


ALEA D'EROSION DES SOLS

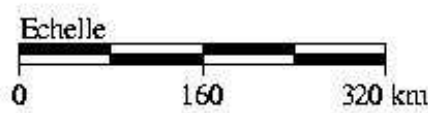
EN AUTOMNE, INTEGRE PAR PETITE REGION AGRICOLE.



- Aléa très faible
- Aléa faible
- Aléa moyen
- Aléa fort
- Aléa très fort
- Zones urbanisées
- Zones de haute montagne
- Zones humides
- Pas d'information



06/10/1999





Deux départements, deux politiques

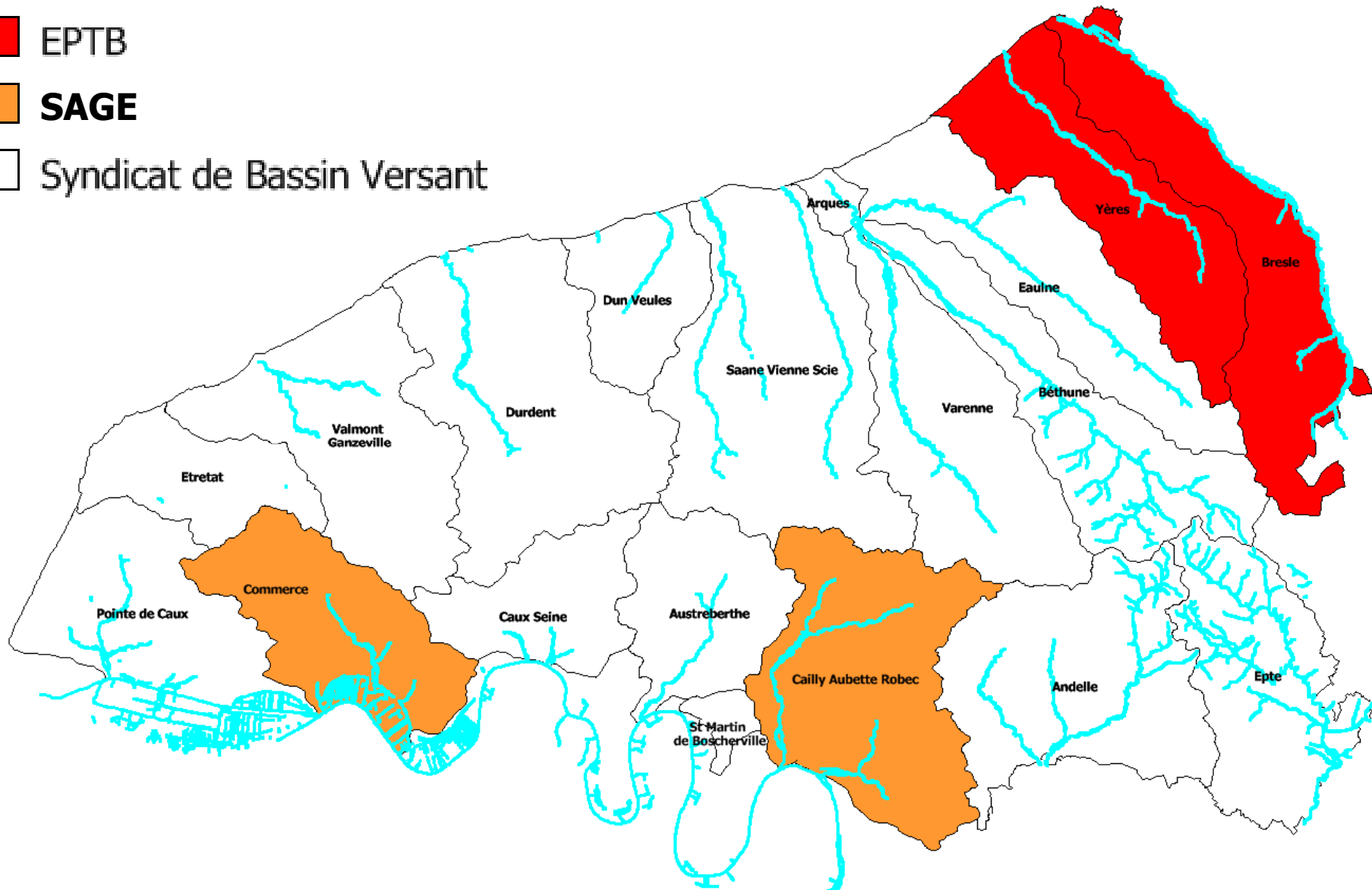


Seine-Maritime : Compétence PI

 EPTB

 SAGE

 Syndicat de Bassin Versant





Seine-M. : Compétences « prévention du risque inondation »

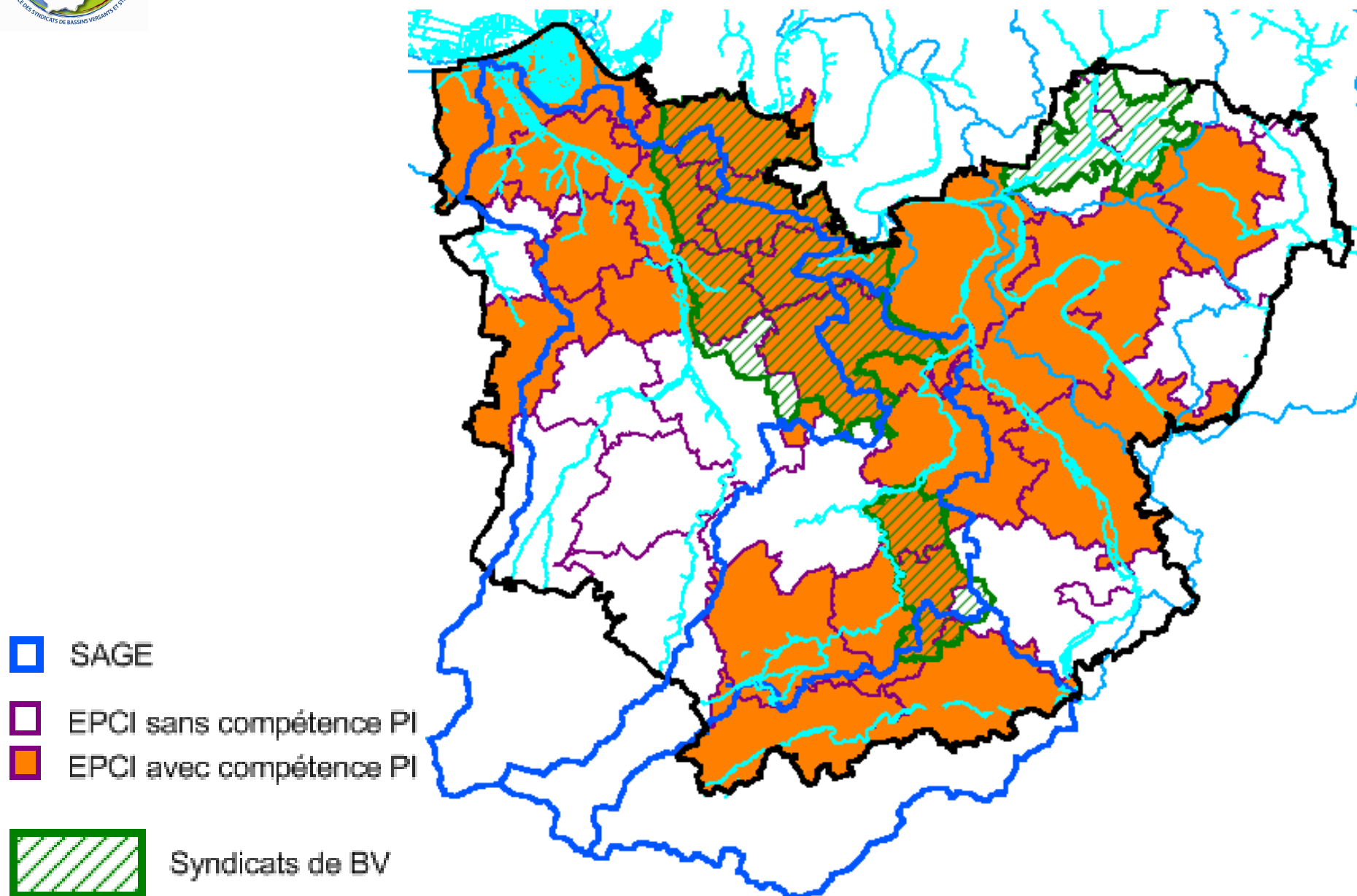
- Les syndicats de BV
 - Etudes de BV
 - Réalisation d'ouvrages de ralentissement dynamique (seulement pour 13 SBV sur 20, pour les autres ce sont les interco) et suivi/gestion
 - Animation volet agricole
 - Sensibilisation au risque de ruissellements et érosion
 - Réalisation d'aménagements d'hydraulique douce (sous m.o. propre ou incitation)
 - Animation volet urbain
 - Avis sur les projets urbains et docs urbanisme
 - Suivi PPRI (élaboration et mise en œuvre)
 - Animation culture du risque + gestion de crise + réduction de la vulnérabilité
- Syndicats de rivière
 - Certains ont réalisé des ouvrages de ralentissement dynamique
 - RAS pour le reste des actions citées ci-dessus
- Interco
 - Quelques unes mènent le même type d'actions que les syndicats de BV (Caux Vallée de Seine), d'autres ont principalement réalisé des études de BV et des ouvrages de ralentissement dynamique (CODAH, Métropole Rouen, etc.)
 - La plupart ne mènent pas d'actions de ce type

↳ Certaines de ces actions sont strictement « gémapiennes » et d'autres vont plus loin

↳ Les Syndicats de BV sont les seuls à couvrir le spectre complet de la prévention du risque inondation et en plus ils le font sur un périmètre PERTINENT (vision de BV)



Eure : Compétence PI





Eure : Compétences « prévention du risque inondation »

- Les interco
 - Seules certaines exercent des missions de « travaux hydrauliques et aménagements de BV »
 - Cas du GEA
- Les berges de Seine
 - Vierges de toute structuration intercommunale
- Les syndicats de BV
 - Il n’y en a que deux, peu de réalisations sur le risque inondation
- Des SAGE sans structures porteuses
- Un syndicat d’eau potable avec des compétences PI

↪ Aucune structuration hydrographique opérationnelle sur PI

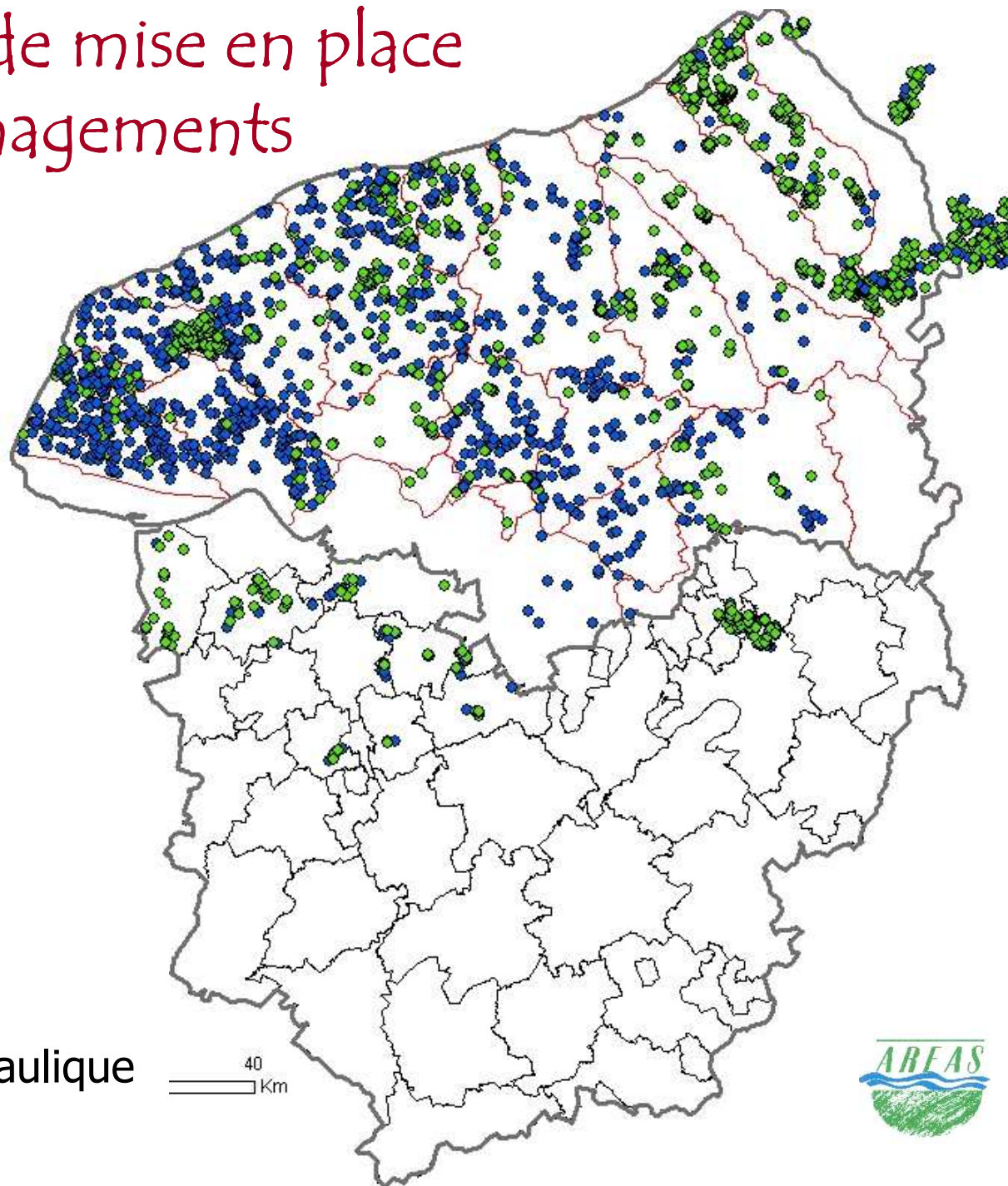
↪ initiative du Grand Evreux Agglomération : prise de compétence GEMAPI anticipée

Objectif : provoquer la création d’une structure porteuse de SAGE (Iton)

Lui transférer la compétence



Dynamique de mise en place d'aménagements



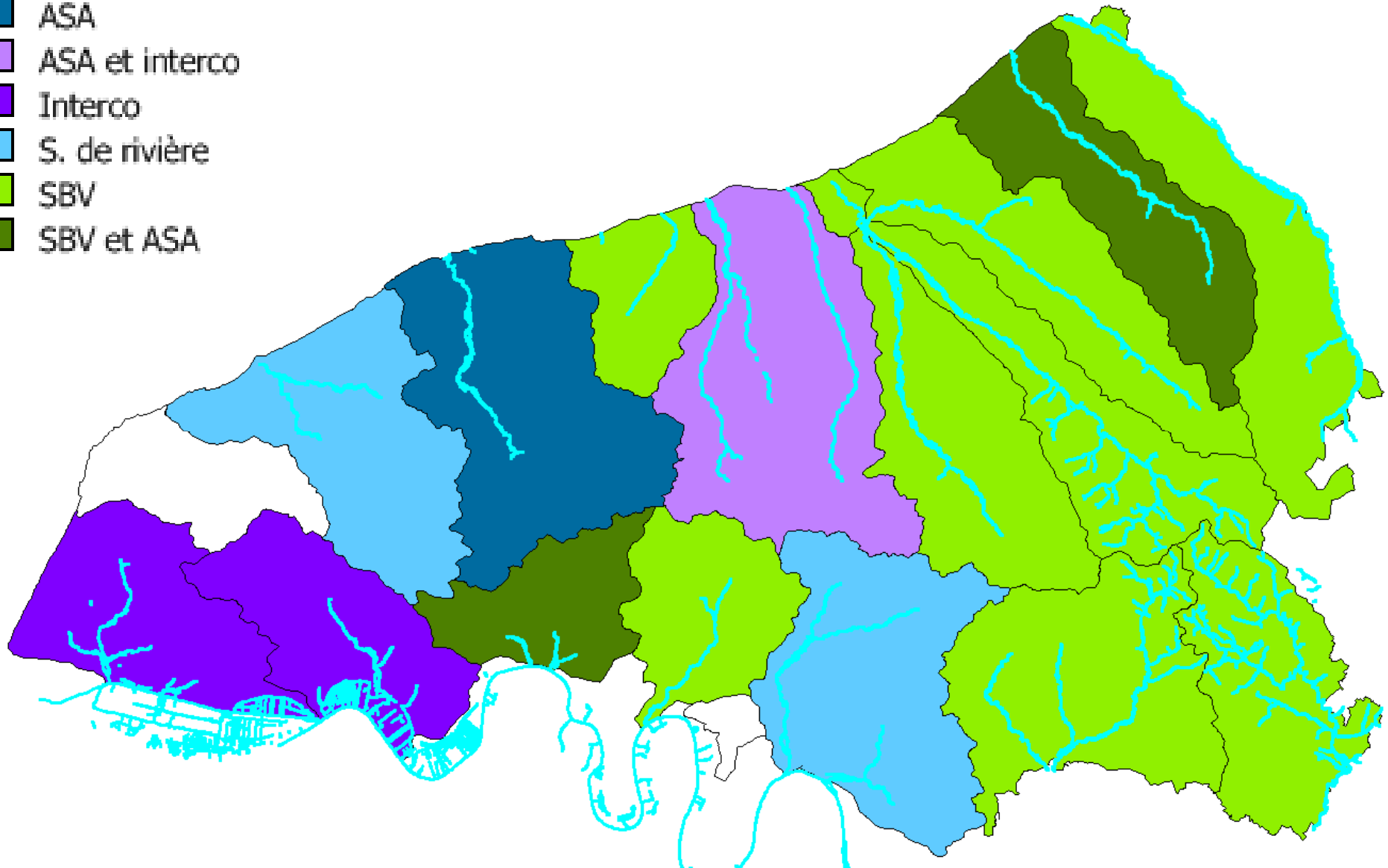
- Recensement 2012 des aménagements de type barrages (bleu) et hydraulique douce (vert)





Seine-Maritime : compétence GEMA

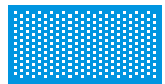
- ASA
- ASA et interco
- Interco
- S. de rivière
- SBV
- SBV et ASA





Eure : Compétence GEMA

□ SAGE



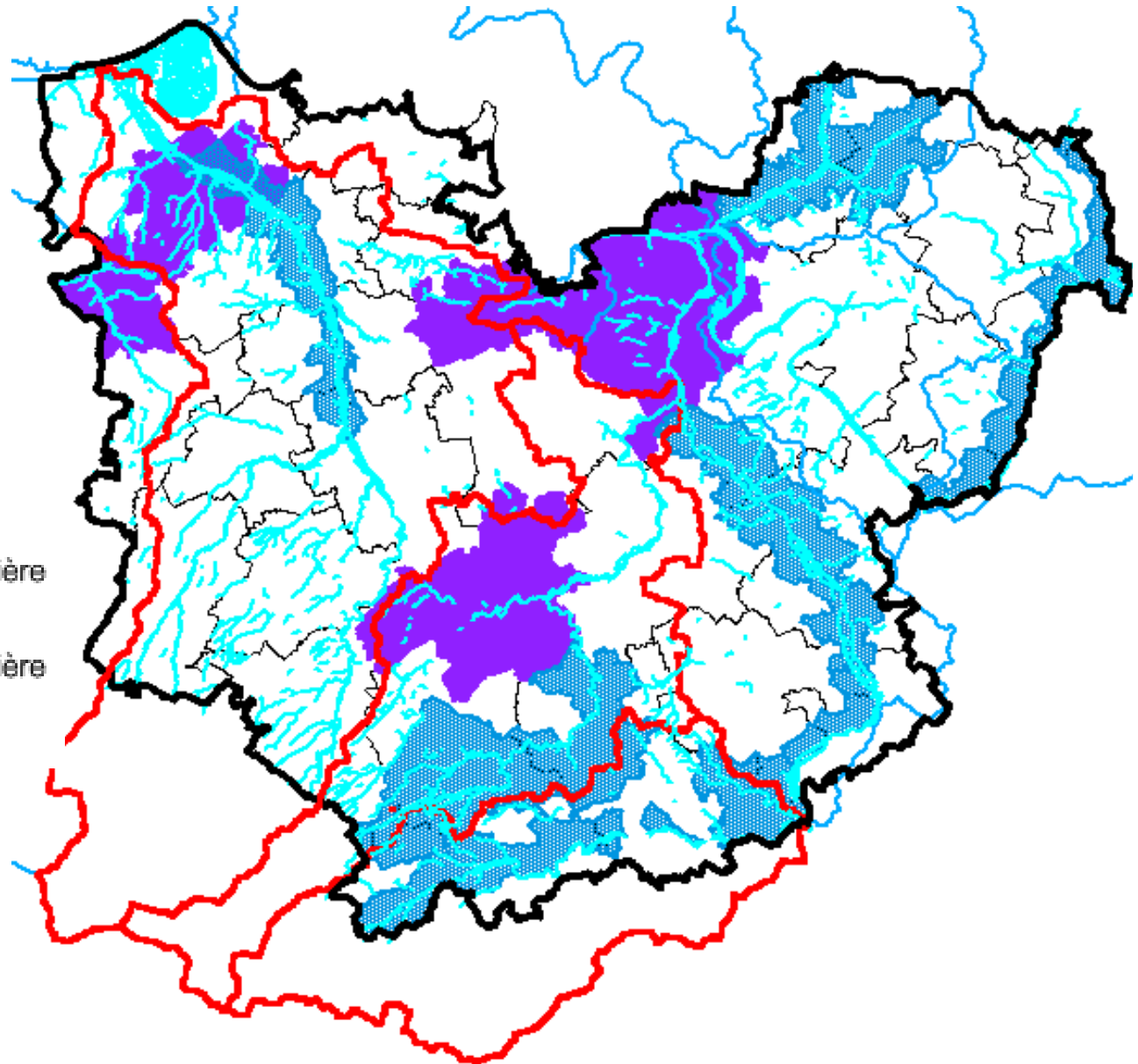
Syndicats de rivière



EPCI avec compétence rivière



EPCI sans compétence rivière





Quelles structures pérenniser ou créer en Seine-Maquette ?

- Une véritable mobilisation sur la question depuis 2012
 - L'Asyba et les services de l'Etat en collaboration
 - Les Syndicats de BV comme acteurs de la sensibilisation et l'information sur la GEMAPI
- Sur quel territoire ?
 - Le territoire hydrographique comme priorité dans le 76,
 - Une simplification nécessaire : dissolutions, fusions prévues
- Pour quelles compétences ?
 - Prendre la totalité de GEMAPI
 - Pb de la défense à la mer
 - Pb des digues de Seine
 - Nécessité de structures supra (syndicats mixtes, EPTB ?) ?
 - Continuer à travailler au-delà de la GEMAPI
- Avec quels moyens ?



Quelles structures pérenniser ou créer dans l'Eure ?

- Sur quel territoire ?
- Pour quelles compétences ?
- Avec quels moyens ?

Mis à part le cas du GEA

- Des SAGE qui peinent à trouver leur opérationnalité
- Aucune visibilité sur les dynamiques à venir
- Une faible mobilisation des EPCI-FP sur la question