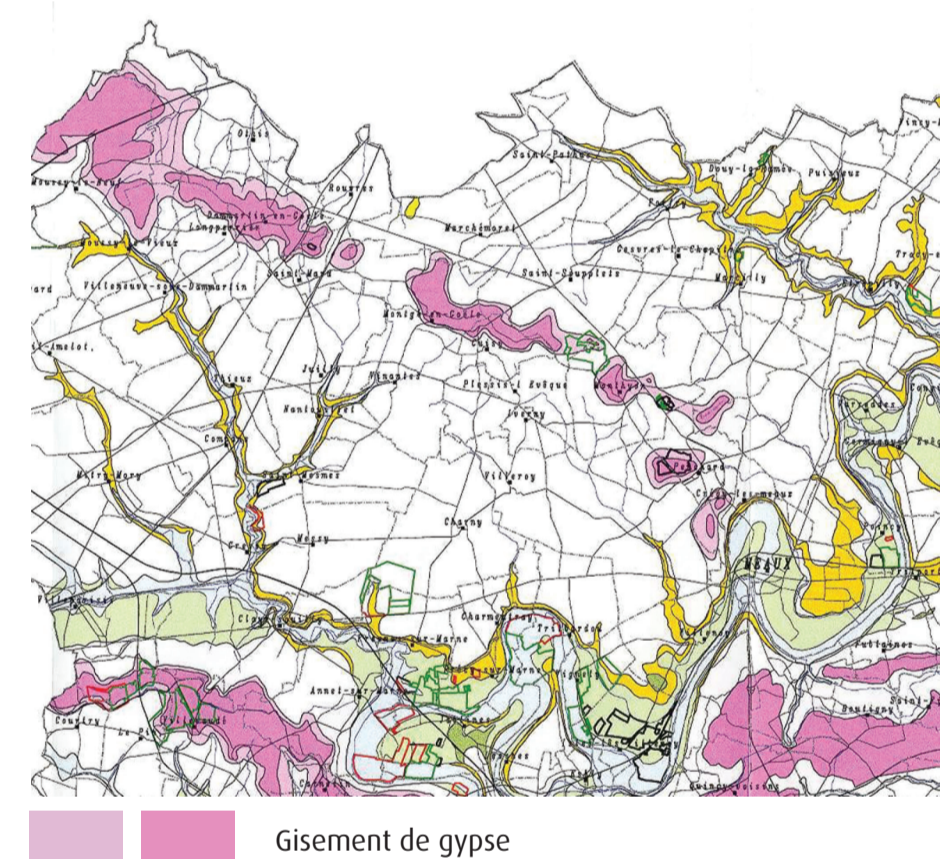
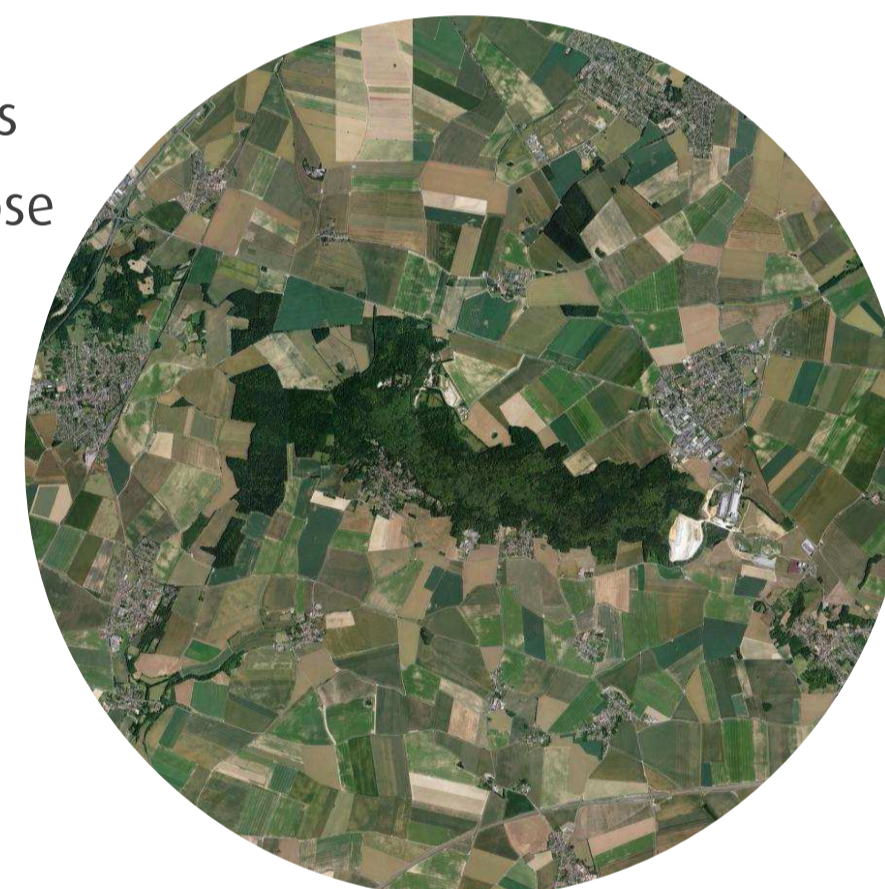


# Le plan de paysage et ressources : une volonté commune d'agir sur un territoire à enjeu



- Une butte témoin, repère qui émerge des grandes plaines agricoles
- Une formation géologique spécifique à l'Île-de-France riche en gypse
- Une continuité écologique
- Une forêt offrant des usages multiples pour les habitants



## Quelles peuvent être les évolutions du paysage de la butte entre vocation paysagère et site stratégique d'exploitation de gypse ?

Pour répondre à ce double enjeu, la DRIEE a fait le choix de réaliser un plan de paysage et ressources. Grâce à la connaissance du paysage et de ses dynamiques de transformation, à travers l'évaluation des enjeux paysagers, environnementaux et de l'exploitation du gypse, le plan **détermine des orientations** de l'évolution de la butte et des projets actuels ou à venir du territoire, et vise à renforcer l'identité du territoire.

**Préserver à la fois les fonctionnalités du patrimoine vert et paysager de la butte et la capacité d'extraction du gypse, tel est l'enjeu du plan de paysage et ressources de la butte de Montgé.**

## Le plan de paysage : une réflexion en trois phases

### Le diagnostic :

- comprendre et faire comprendre le paysage ;
- rendre compte des points de vue des parties prenantes.

### Les scénarios pour partager des objectifs de préservation et d'évolution :

- analyse de plusieurs évolutions paysagères de la butte selon l'exploitation du gypse ;
- à échéance 2045/2055 (horizon 30/40 ans), le comité de pilotage a retenu le scénario à ciel ouvert, avec reconstitution de la ligne de crête de la butte, à l'altitude actuelle.

### Un ensemble de préconisations pour les acteurs locaux :

- renforcer les continuités écologiques, les lisières du site et la valorisation de la forêt ;
- reconstituer les sols pour reconstituer la circulation de l'eau et reconstituer la forêt ;
- enrichir l'interface entre la butte et les zones urbanisées ;
- aménager des points d'observation sur la carrière et les paysages de la plaine ;
- mettre en valeur le paysage de la butte et améliorer le cadre de vie des habitants.

## Le plan de paysage : une démarche participative

Le comité de pilotage a réuni l'ensemble des partenaires impliqués par le site :



Conseil régional -  
Conseil départemental - Communes  
de Cuisy, Juilly, Marchemoret, Montgé-en-  
Goële, Monthyon et Saint-Soupplets - Agence des  
espaces verts - Chambre d'agriculture - CAUE - Knauf -  
Unicem-Les Industries du plâtre - Syndicat de la Haute  
Beuvronne - SMAE de la rivière Thérois - Syndicat  
interdépartemental du Sage de la Nonette - ADEV Nord 77 -  
Nature Environnement 77 - l'État étant représenté par  
le sous-préfet de Meaux, la DRIEE et la Direction  
départementale des territoires et l'Unité  
départementale d'architecture et du  
paysage.

Sur 3 ans : 5 comités de pilotage, autant de comités techniques intermédiaires, une visite terrain, des ateliers thématiques.

Résultat d'un processus collectif, l'élaboration de ce plan de paysage et ressources a été conduite par Omnibus, paysagistes DPLG, composé de deux bureaux d'études co-traitants : Roumet Guitel, urbaniste, environnementaliste et paysagiste dplg, et ZG Génie Géologique, hydrogéologue.

## Quelles suites au plan de paysage et ressource ?

Le plan de paysage n'a pas de caractère réglementaire. Il appartient aux acteurs locaux de se saisir des propositions d'actions du plan de paysage et ainsi de le mettre en œuvre. Afin de fédérer les bonnes volontés, un engagement partenarial est proposé aux acteurs de la butte.

La présente exposition a été constituée pour présenter la démarche et les résultats du plan de paysage et ressources. Elle a vocation à circuler dans les communes et chez les différents acteurs du plan.

L'ensemble des informations et des documents produits par le plan est accessible au public. Cette documentation est téléchargeable depuis le site internet de la DRIEE :

[www.driee.ile-de-france.developpement-durable.gouv.fr](http://www.driee.ile-de-france.developpement-durable.gouv.fr)