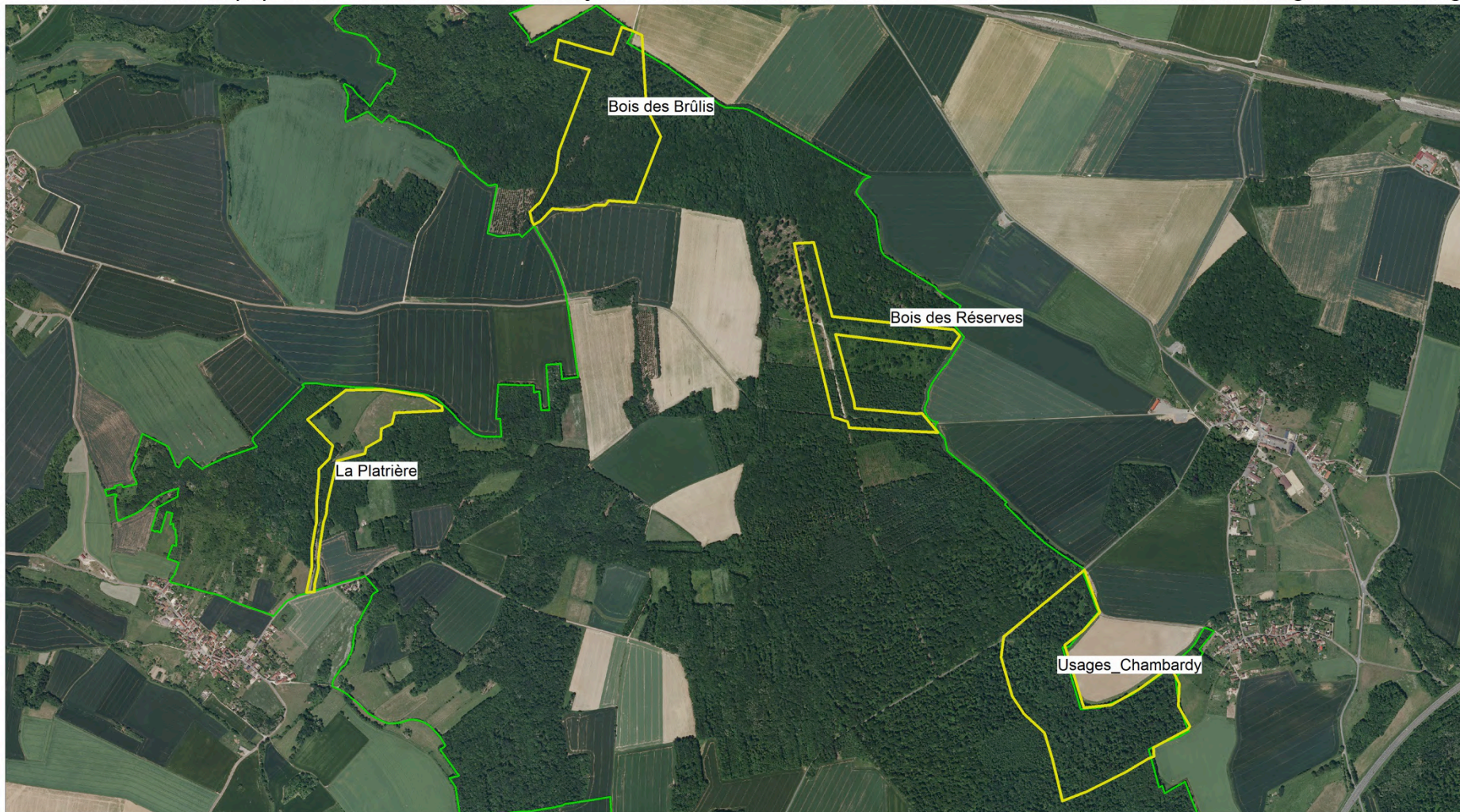




Etude des populations de Sonneur à
ventre jaune (*Bombina variegata*)
Site Natura 2000 FR1102006
« Bois des Réserves, des Usages et
de Montgé »
Bilan de 3 années de suivi

CARTE 1 : SECTEURS PROSPECTES - 2016



Etude des populations de Sonneur à ventre jaune - Site Natura 2000 FR1102006 "Bois des Réserves, des Usages et de Montgé"



Sources :

Orthophotoplan, IGN - année
Cartographie P.RIVALLIN - 2016



-  Secteur prospecté
-  Limite du site

CARTE 2 : SECTEURS D'OBSERVATIONS - 2016




Etude des populations de Sonneur à ventre jaune - Site Natura 2000 FR1102006 "Bois des Réserves, des Usages et de Montgé"



Sources :

Orthophotoplan, IGN - année
Cartographie P.RIVALLIN - 2016



-  Secteur prospecté
-  Secteur d'observations
-  Limite du site

CARTE 3 : EFFECTIFS - 2016

Etude des populations de Sonneur à ventre jaune - Site Natura 2000 FR1102006 "Bois des Réserves, des Usages et de Montgé"

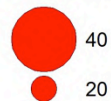



Sources :

Orthophotoplan, IGN - année
Cartographie P.RIVALLIN - 2016



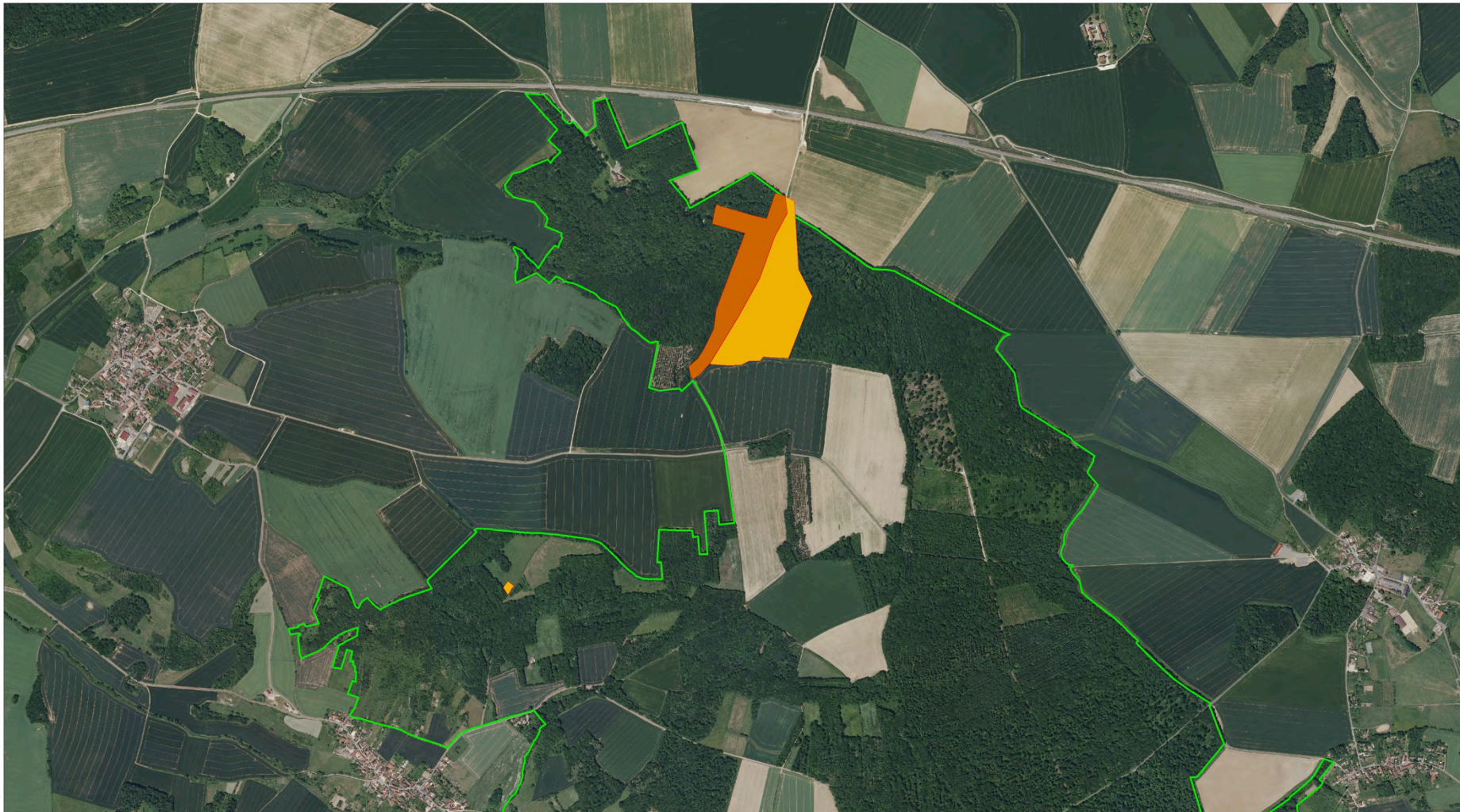
Effectifs de Sonneur à ventre jaune



 Secteur d'observation

CARTE 4 : INDICES DE REPRODUCTION - 2016

Etude des populations de Sonneur à ventre jaune - Site Natura 2000 FR1102006 "Bois des Réserves, des Usages et de Montgé"



Sources :

Orthophotoplan, IGN - année
Cartographie P.RIVALLIN - 2016



Indices de Reproduction

- Avérée
- Potentielle



Secteur d'observation



Limite du site







Secteur : Brûlis 1

		Brûlis 1			
	A	M	F	J	TOTAL
19/05		5	5	41	51
22/06	41	49	14	16	120
21/07	105			122	227

1 mâle recapturé sur le même site

- **Reproduction avérée**
- Nombre record d'adultes lié à l'excellente reproduction de 2014
- Pluviométrie importante = nombreux sites de reproduction
- Menaces réelles sur le site : drainage de la partie basse du chemin communal, gestion forestière anarchique, pollution, assèchement, comblement et fermeture naturelle



Individu MOS2L2 capturé le 19 mai et recapturé le 22 juin sur le même site







Secteur : Brûlis 2

		Brûlis 1			
	A	M	F	J	TOTAL
19/05		1			1
22/06					0
21/07	1				1

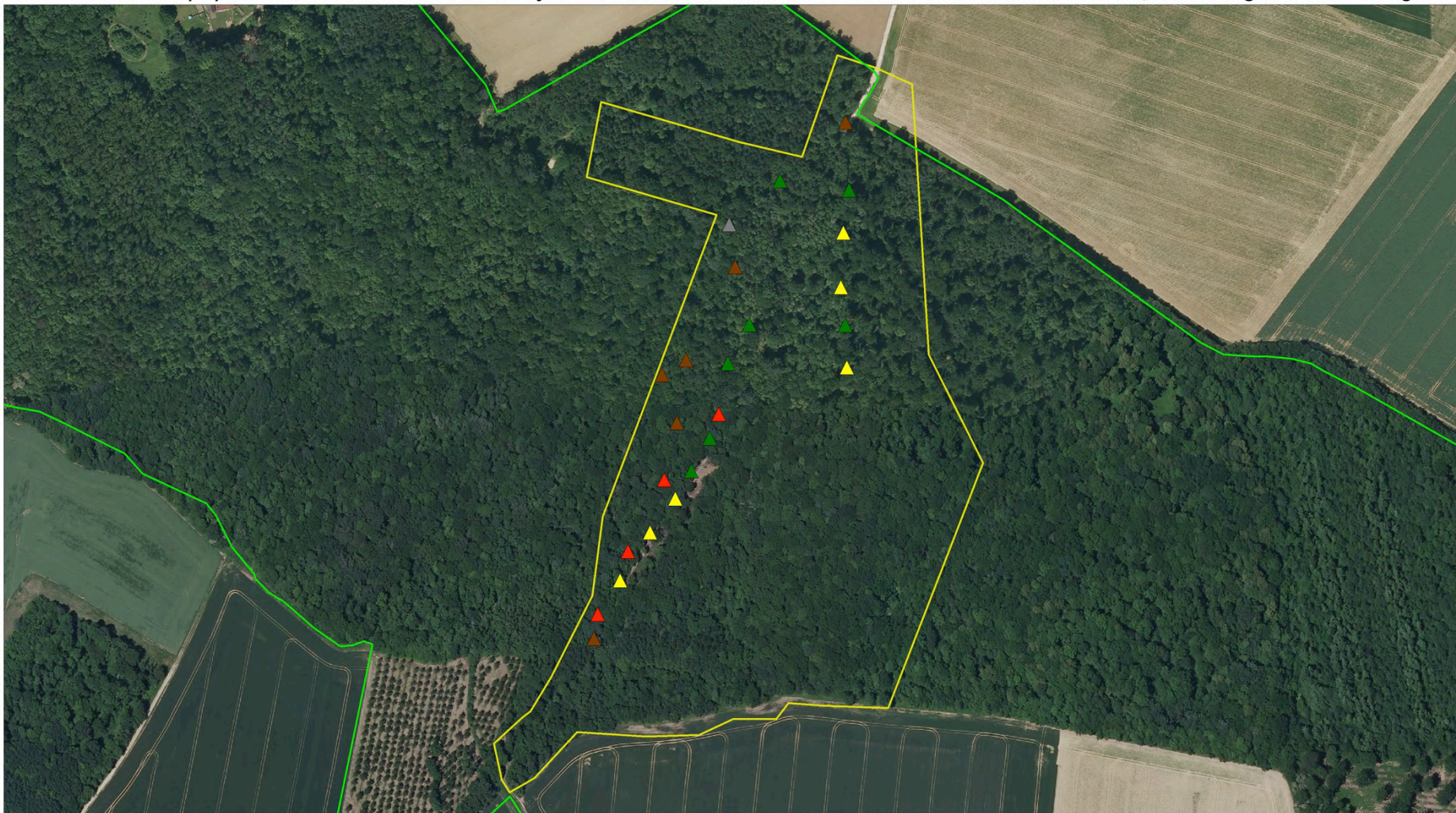
- Aucune observation réalisée sur cette partie du site
- Milieux de reproduction avec faible hauteur d'eau
- Rapatriement vers le site Brûlis 1?





CARTE 5 : MENACES - BRULIS - 2016



Etude des populations de Sonneur à ventre jaune - Site Natura 2000 FR1102006 "Bois des Réserves, des Usages et de Montgé"





Sources :

Orthophotoplan, IGN - année
Cartographie P.RIVALLIN - 2016



-  Assèchement
-  Pollution
-  Fermeture
-  Comblement

-  Drainage

-  Secteur prospecté
-  Limite du site

Secteur : Bois des Réserves

	Brûlis 1				
	A	M	F	J	TOTAL
19/05					0
22/06					0
21/07					0

- Aucun individu observé en 2016
- Secteur en cours de fermeture



CARTE 6 : MENACES - RESERVES - 2016





Etude des populations de Sonneur à ventre jaune - Site Natura 2000 FR1102006 "Bois des Réserves, des Usages et de Montgé"





Sources :

Orthophotoplan, IGN - année
Cartographie P.RIVALLIN - 2016



-  Assèchement
-  Pollution
-  Fermeture
-  Comblement

-  Secteur prospecté
-  Limite du site

Secteur : Mare prairiale

		Brûlis 1			
	A	M	F	J	TOTAL
19/05				2	2
22/06	2				2
21/07	8				8

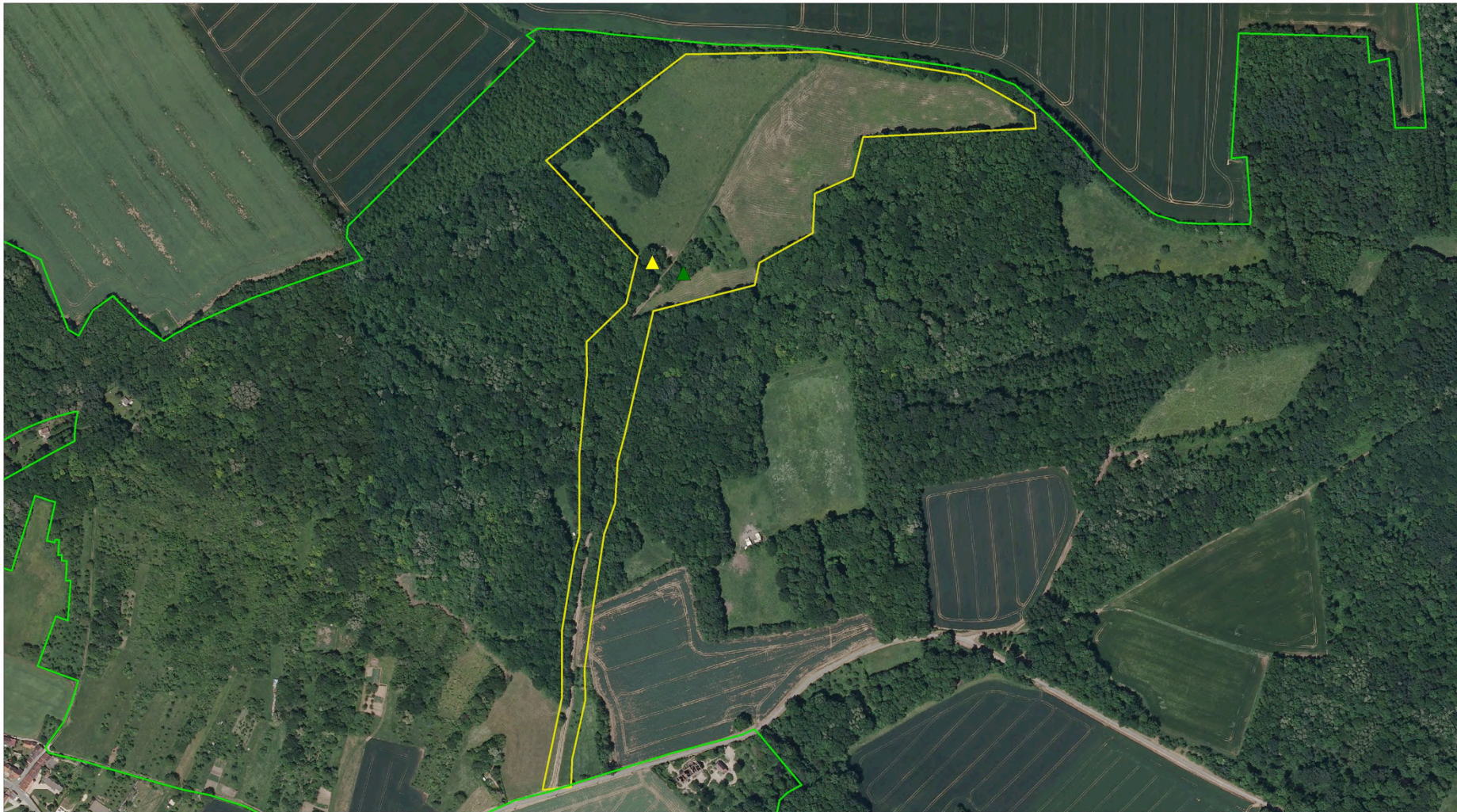
- Reproduction potentielle
- Secteur à fort potentiel
- Les 2 sub-adultes du 19/05 étaient-ils devenus adultes de 22/06
- Capture très compliquée sur le site





CARTE 7 : MENACES - LA PLATRIERE - 2016




Etude des populations de Sonneur à ventre jaune - Site Natura 2000 FR1102006 "Bois des Réserves, des Usages et de Montgé"





Sources :

Orthophotoplan, IGN - année
Cartographie P.RIVALLIN - 2016



-  Assèchement
-  Pollution
-  Fermeture
-  Comblement

-  Secteur prospecté
-  Limite du site

Résultats

- Prospection des secteurs les plus favorables à l'espèce et historiquement connus
- Une pluviométrie printanière importante = nombreux sites de reproduction + nombreuses larves
- Effectifs records aux Brûlis 1 liés à la très bonne reproduction de 2014
- Aucune observation sur le secteur des Réserves
- Une gestion forestière anarchique au Bois des Brûlis, remettant en cause la pérennité du noyau de population
- Fermeture de la Mare prairiale toujours plus importante chaque année (chute des effectifs) = intervention nécessaire
- Une fermeture végétale sur la plupart des secteurs favorables

Bilan des 3 années de suivi - Effectifs

(Effectif maximal contacté lors d'un passage)

	2014	2015	2016
Brûlis 1	318	197	227
Brûlis 2	40	15	1
Réserves	2	0	0
Mare Prairiale	20	22	8

- Le secteur des Brûlis 1 constitue actuellement le principal noyau de cette population
- La gestion forestière anarchique du site ne semble pas avoir de conséquences négative sur la dynamique des populations (effet positif?) = réponse adaptative de l'espèce
- Les effectifs sur le site des Brûlis 2 ne cessent de chuter : attractivité des Brulis 1, assèchement et fermeture des habitats de reproduction?
- Très peu d'individus sur le secteur de la mare prairiale = fermeture du milieu

Bilan des 3 années de suivi - Menaces

- Menaces importantes liées à une gestion forestière non encadrée sur le secteur des Brûlis 1 = comblement de nombreuses ornières, drainage, pollution aux hydrocarbures...
- Une fermeture globale du chemin du Bois des Réserves
- Une fermeture de la Mare prairiale : secteur à fort potentiel
- Globalement très peu de comblement d'ornières constaté ces 3 dernières années (comparé au 5 années précédentes), hormis au Brûlis 1

















Pistes pour le futur

- Poursuivre le suivi des différents noyaux de population du site
- Mettre en place des mesures au niveau de la mare prairiale permettant de garantir la reproduction (creusement et mise en lumière) avant abandon total du site par l'espèce
- Réouverture du chemin du secteur du Bois des Réserves
- Restauration de corridors biologiques favorables à l'espèce entre la mare et les autres secteurs colonisés
- Veille du site des Brûlis 1 avec contrôle de la gestion mise en place au niveau des ornières
- Restauration et création éventuelle de milieux favorables aux Brûlis 2

MERCI DE VOTRE ATTENTION

