



Infosite n°2 Massif de Villefermoy



**Zone de Protection Spéciale (ZPS)
directive européenne « Oiseaux » FR112001**

Le plan de gestion du Massif de Villefermoy

Chaque site Natura 2000 est doté d'un plan de gestion, appelé **DOC**ument d'**OB**jectifs (DOC**OB**). Ce document de référence, approuvé par le Préfet, définit les **enjeux et objectifs de conservation** qui précisent les actions nécessaires à la **préservation des habitats et des espèces**.

Il est à la fois un document de **diagnostic** et un document d'**orientation** pour la gestion du site.

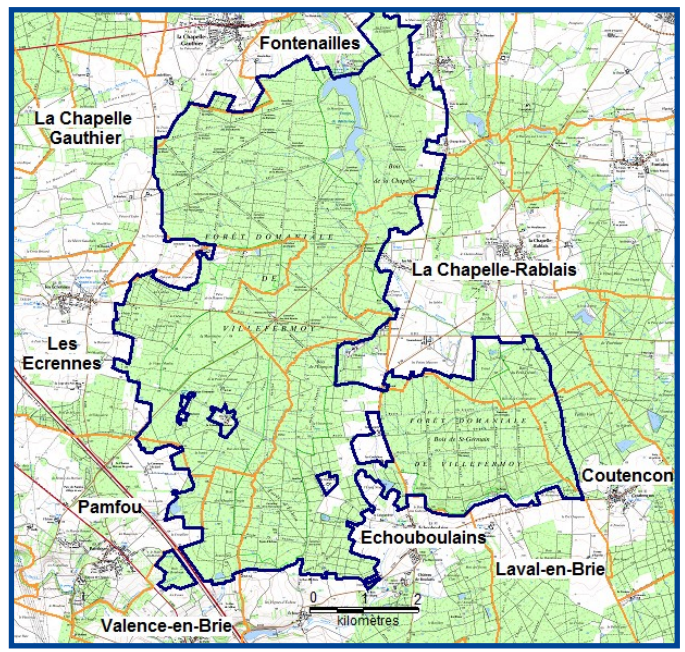
La Fédération Départementale des Chasseurs de Seine-et-Marne est chargée depuis 2011 de la mise en oeuvre de ce plan de gestion.

Les principales missions réalisées par la FDC77 et ses collaborateurs sont :

- Suivi ornithologique des espèces
- Information des propriétaires (charte et contrats Natura 2000)
- Communication, sensibilisation
- Assistance aux porteurs de projet, privées et publics, pour l'Evaluation d'Incidences Natura 2000 (EIN)

Le **plan de gestion** est en phase d'**actualisation**. Afin de mettre à jour les données sur les oiseaux d'intérêt communautaire, après 5 années de suivi en prenant en compte les nouvelles espèces et celles non observées. Le plan de gestion mis à jour sera proposé en comité de pilotage en juillet 2017.

Carte du Massif de Villefermoy



Site Natura 2000 Limites communales

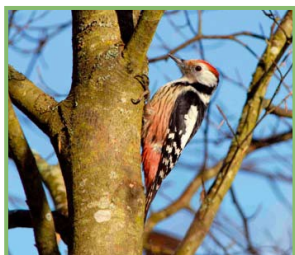


Qu'est ce qu'une espèce d'intérêt communautaire ?

C'est une espèce qui nécessite une **protection** et un **suivi particulier** du fait de sa rareté, son endémisme, sa vulnérabilité ou son danger de disparition au niveau européen.

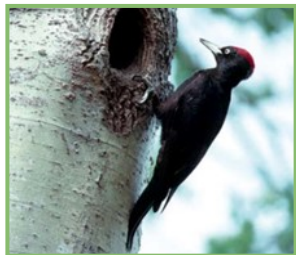
But des suivis scientifiques réalisés : conservation des espèces d'oiseaux d'intérêt communautaire, maintien des secteurs de nidification, d'alimentation, d'hivernage ou de migration.

Pic mar



Le pic mar est observé et entendu toute l'année, nicheur dans presque tous les secteurs de vieux et gros bois du site.

Pic noir



Le pic noir est observé et entendu toute l'année, nicheur dans les secteurs de vieux et gros bois du site où de vieux hêtres sont présents.

Bondrée apivore



Quelques individus observés chaque année, l'espèce doit nicher sur le site, l'objectif est de continuer les observations et de localiser les nids.

Milan noir



Plusieurs individus en vol observés chaque année, la nidification est probable mais non observée, une recherche des nids est donc réalisée.

Pie-grièche écorcheur



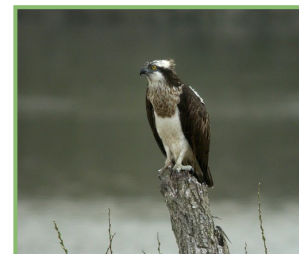
Deux couples sont observés depuis deux ans sur les mêmes sites et les mêmes haies, où l'habitat et la présence de nourriture est favorable.

Martin pêcheur d'Europe



Chaque année plusieurs individus en vol sont observés sur différents étangs. Un couple niche sur une berge des étangs de Villefermoy. Des berges de mares forestières ont été restaurées pour favoriser sa nidification en 2013 et 2014.

Balbusard pêcheur



Un spécimen est observé chaque année en avril/mai se nourrissant sur le grand étang de Villefermoy. Même si l'arbre de la plateforme artificielle a été élagué, aucune nidification n'est observée pour le moment.

Pour en savoir plus :

<http://seine-et-marne.n2000.fr/>

Puis cliquer sur l'onglet Natura 2000 en Seine-et-Marne, puis Le Massif de Villefermoy

À partir de là vous avez accès aux **fiches oiseaux**, au document d'objectif et à l'**Infosite n°1** dans la rubrique Documents à télécharger.

Contacts :

Fédération Départementale des Chasseurs de Seine-et-Marne

Jean-Denis Bergemer, *coordinateur Natura 2000*
 Courriel : jd.bergemer@fdc77.fr
 Tél : 06 73 01 38 59

Que faire si vous trouvez un oiseau blessé ?

⇒ **Appeler tout de suite un centre de soins :**

Association Chevêche 77
 Tél : 01 60 65 97 38

Centre de Sauvegarde pour les Oiseaux Sauvages (CSOS)
 6 rue des Gombards - 89100 Fontaine la Gaillarde
 Tél : 03 86 97 83 42 ou 03 86 97 86 62



Association des amis de la forêt de Villefermoy



Association Pie Verte Bio 77



Partenaires locaux :