



## Comité de Pilotage des sites Natura 2000

- **Buttes gréseuses de l'Essonne - FR 1100806**
- **Champignonnières d'Etampes - FR 1100810**

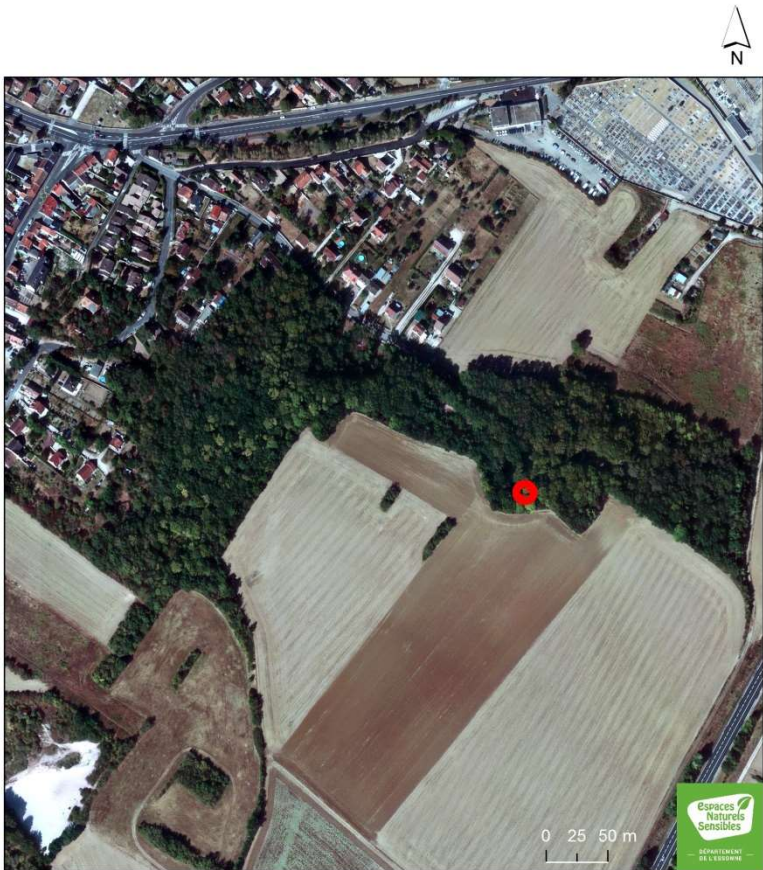
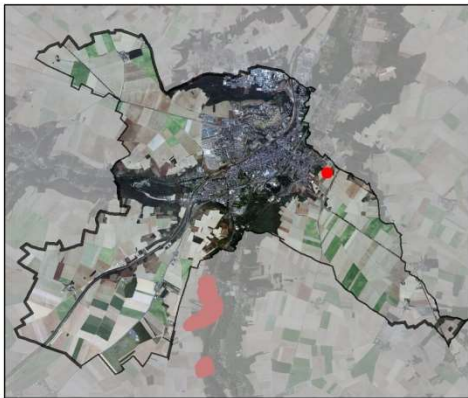
**Année 2021**

*Vendredi 19 mars 2021*

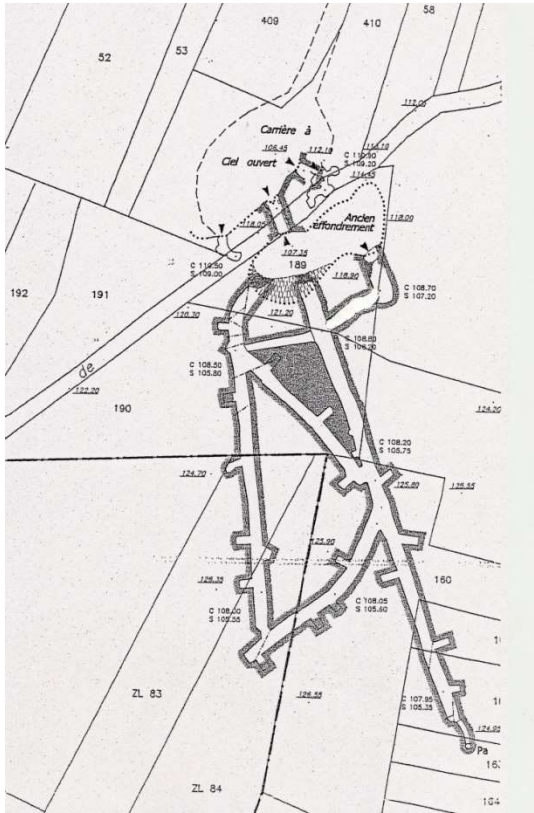


# Champignonnières d'Étampes - FR 1100810

Commune d'ÉTAMPES  
Localisation des Champignonnières



# Champignonnières d'Etampes - FR 1100810



## Champignonnières d'Etampes - FR 1100810



- Document d'objectifs réalisé en **2004**
- **Zone spéciale de conservation (ZSC)** - les champignonnières d'Etampes présentent un intérêt régional pour les chauves-souris :
  - grâce à l'**hibernation** et l'activité de **swarming** de plusieurs espèces de chiroptères **rares ou très rares** en Essonne
  - certaines espèces bénéficient de **mesures de protection fortes**, au niveau français et européen, car inscrites à la directive européenne « Habitats » (mesures de protection pour ces espèces imposées aux pays membres)

**4 espèces** inscrites à l'annexe 2 de la directive européenne « Habitats » : le Grand murin, le Murin de Bechstein, la Barbastelle et le Murin à oreilles échancrées.





# Champignonnières d'Etampes - FR 1100810

## Travaux réalisés en 2020

— TERRE D'AVENIRS —

Réfection de la totalité de la clôture et des portails d'accès aux cavités + panneau.  
Montant : 20 000 €





# Champignonnières d'Etampes - FR 1100810

## Travaux réalisés en 2020

— TERRE D'AVENIRS —

Ramassage des déchets + fauche de la prairie et des axes d'envol.  
Montant : 4 700 €



## Champignonnières d'Etampes - FR 1100810

Suivis - hiver 2019/2020  
réalisés avec AZIMUT 230



- 29 janvier 2020 : **327 individus**

Murin à moustaches (*Myotis mystacinus*) : 9

Murin de Daubenton (*Myotis daubentonii*) : 30

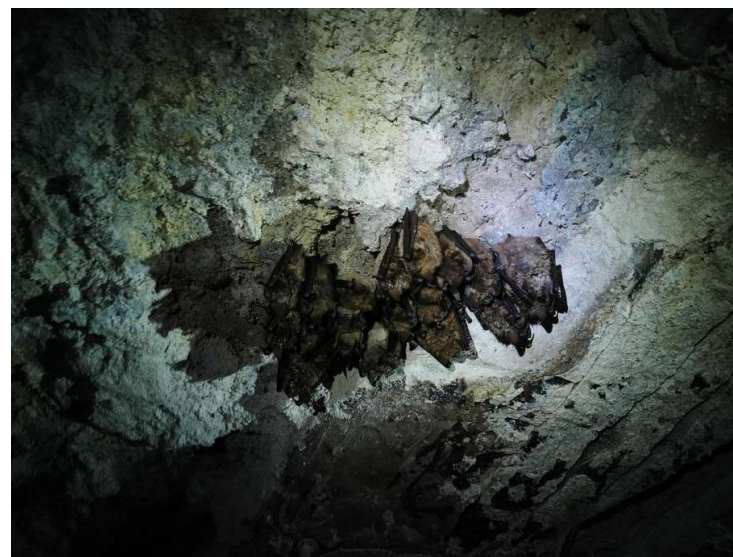
**Murin à oreilles échancrées (*Myotis emarginatus*) : 265**

Murin de Natterer (*Myotis nattereri*) : 17

Murin de Bechstein (*Myotis bechsteinii*) : 1

Grand murin (*Myotis myotis*) : 2

Myotis sp : 3





## Champignonnières d'Etampes - FR 1100810

Suivis hiver 2020/2021  
réalisés avec AZIMUT 230



- 21 décembre 2020 : 360 individus

Murin à moustaches (*Myotis mystacinus*) : 3

Murin de Daubenton (*Myotis daubentonii*) : 39

**Murin à oreilles échancrées (*Myotis emarginatus*) : 308**

Murin de Natterer (*Myotis nattereri*) : 6

Murin de Bechstein (*Myotis bechsteinii*) : 2

Grand murin (*Myotis myotis*) : 2

- 26 février 2021 : **365** individus

Murin à moustaches (*Myotis mystacinus*) : 2

Murin de Daubenton (*Myotis daubentonii*) : 20

**Murin à oreilles échancrées (*Myotis emarginatus*) : 335**

Murin de Natterer (*Myotis nattereri*) : 1

Grand murin (*Myotis myotis*) : 5

Murin sp : 2

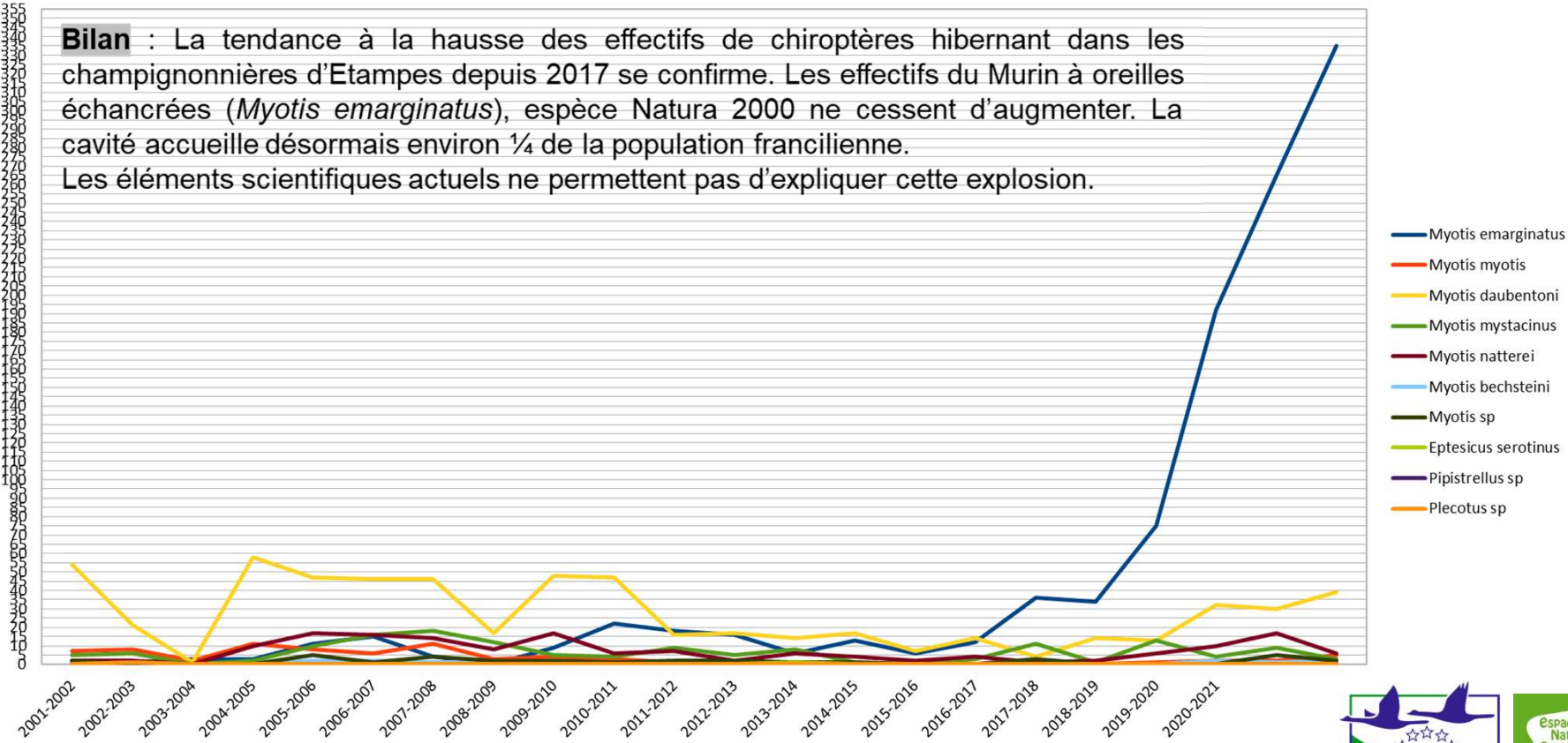


# Champignonnières d'Etampes - FR 1100810

## Evolution depuis 20 ans

Suivi des chiroptères Champignonnières d'Etampes

**Bilan** : La tendance à la hausse des effectifs de chiroptères hibernant dans les champignonnières d'Etampes depuis 2017 se confirme. Les effectifs du Murin à oreilles échancrées (*Myotis emarginatus*), espèce Natura 2000 ne cessent d'augmenter. La cavité accueille désormais environ 1/4 de la population francilienne. Les éléments scientifiques actuels ne permettent pas d'expliquer cette explosion.





### Perspectives 2021 :

- Poursuite des **suivis hivernaux** (hiver 2021/2022) avec l'association Azimut 230.
- Poursuite de l'étude menée par BIOTOPE durant le **swarming** + capture pour radiopistage



# Merci pour votre attention

Conseil départemental de l'Essonne  
Direction de l'environnement  
Conservatoire départemental des Espaces naturels sensibles  
Hôtel du Département - Boulevard de France  
Évry-Courcouronnes - 91012 Évry cedex  
Tél. : 01 60 91 97 34 / Courriel : [espaces-naturels-sensibles@cd-essonne.fr](mailto:espaces-naturels-sensibles@cd-essonne.fr)