



Plan de Paysage Marne Confluence

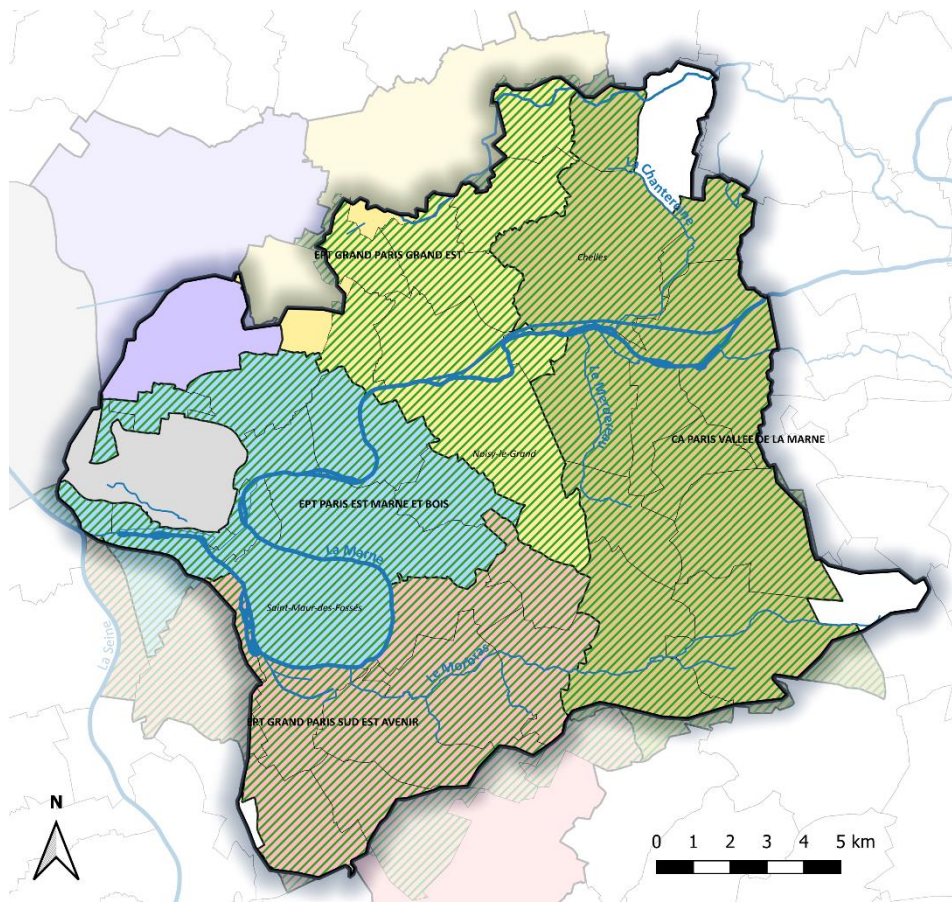
Les « paysages de l'eau »

Aurélie JANNE – Syndicat Marne Vive

DES PLATEAUX
À LA MARNE : quels paysages
de l'eau pour demain ?



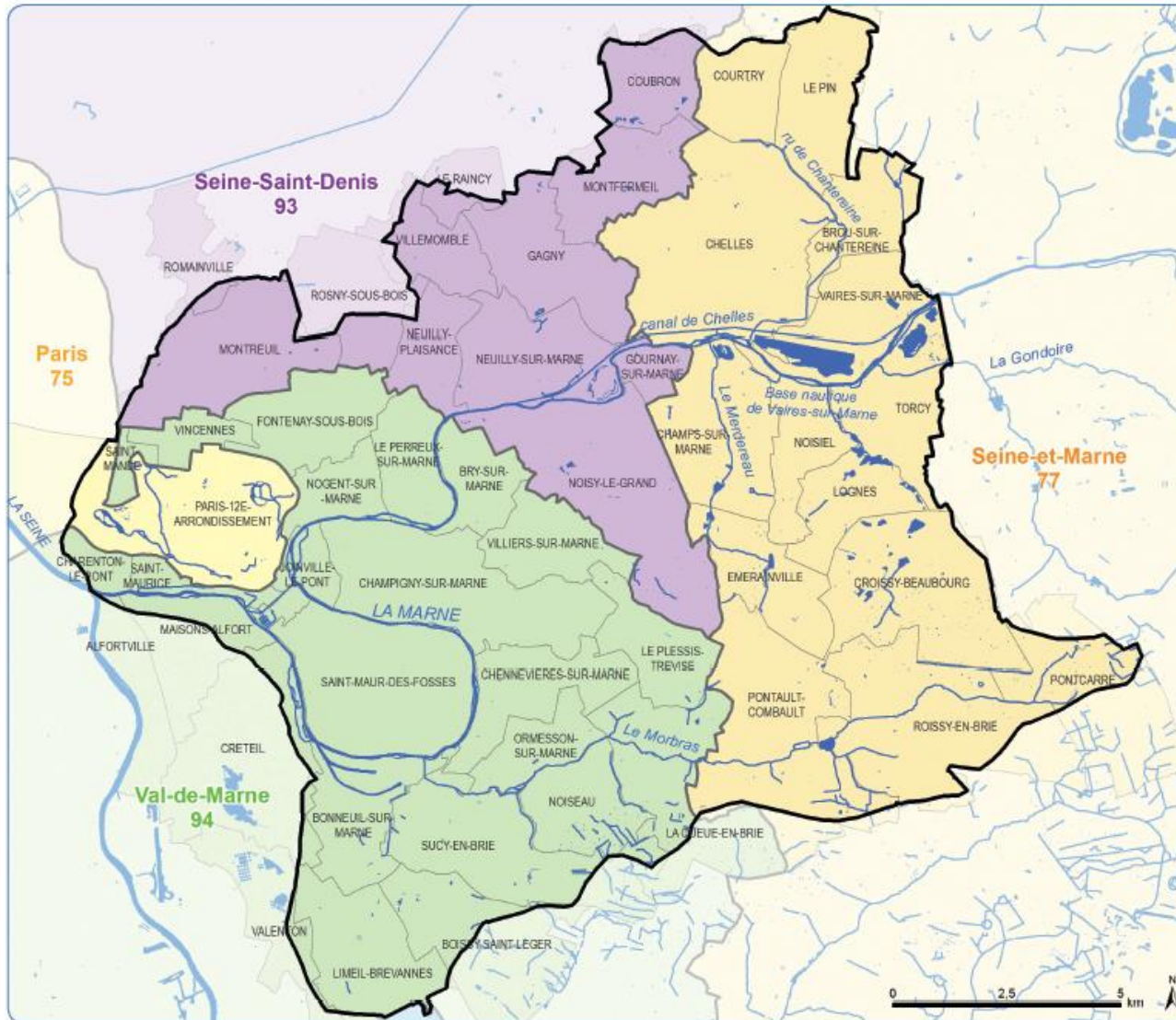
Le Syndicat Marne Vive



Un syndicat mixte ouvert, d'études et de conseils, œuvrant depuis 1993 pour la reconquête de la qualité des cours d'eau du bassin versant aval de la Marne

« Il participe à la préservation et à l'amélioration du milieu naturel (eau, faune, flore) sur le bassin versant de la Marne, à la gestion équilibrée et durable des usages et des milieux ainsi qu'aux opérations pouvant concourir à retrouver l'usage de la baignade en Marne » (statuts)

Le territoire Marne Confluence



L'eau dans le territoire

District hydrographique :

Seine-Normandie

Masses d'eau superficielles :

- Marne (de la Gondoire à la Seine)
- Morbras
- ru du Merdereau
- ru de Chantierine

Masses d'eau artificielles :

- canal de Chelles
- base de Vaires-sur-Marne

Masses d'eau souterraines :

- Eocène Valois
- Tertiaire - Champigny-en-Brie et Soissonnais

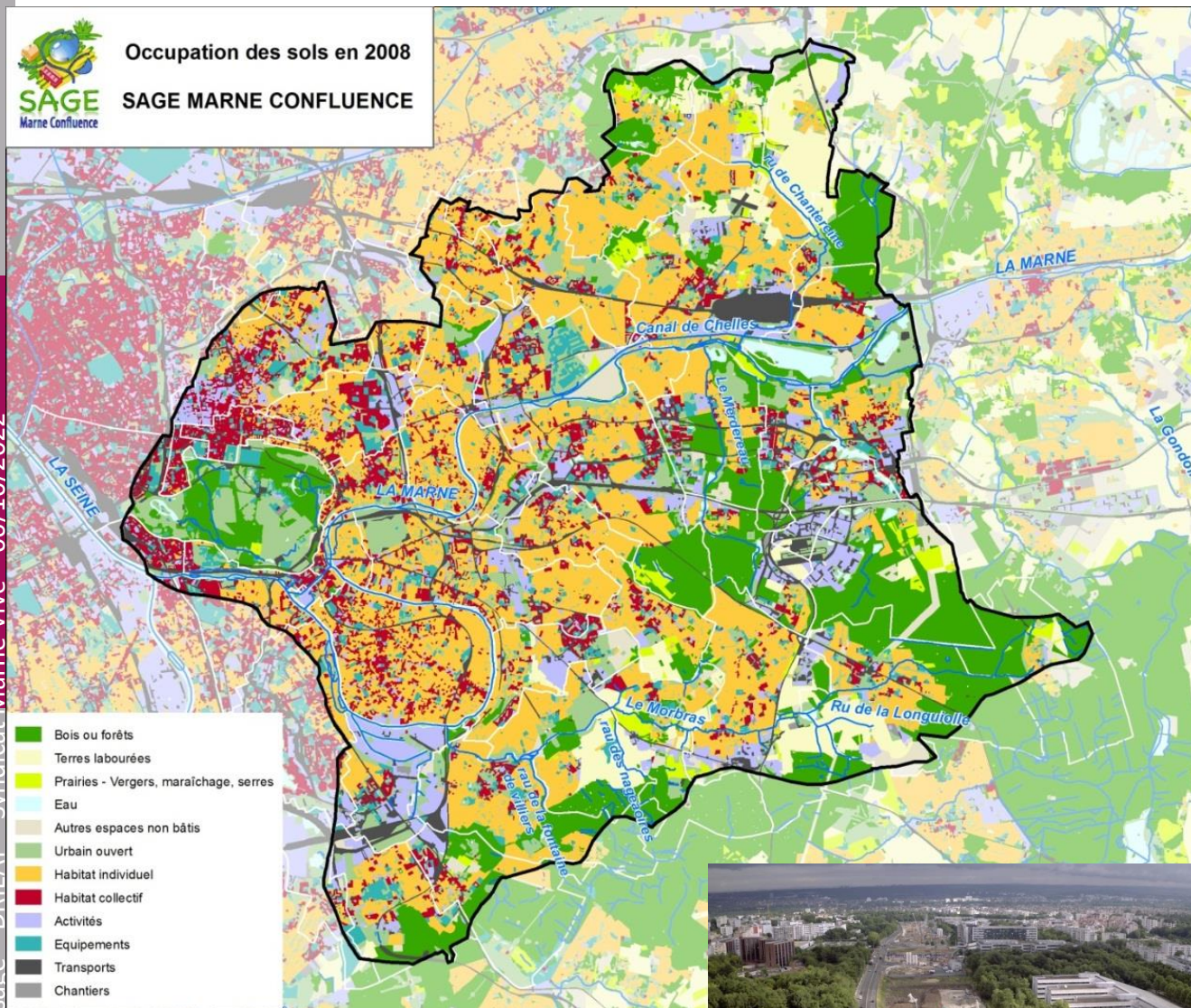
Un territoire très urbain et en mutation

Le territoire en chiffres



Occupation des sols en 2008

SAGE MARNE CONFLUENCE



Surface : 270 km²

52 communes

4 départements

→ Paris

→ Val-de-Marne

→ Seine-Saint-Denis

→ Seine-et-Marne

1 région : Ile-de-France

Population :

1 400 828 habitants

+ 200 000 habitants
depuis 1982

Nombre de logements :

610 390 + 130 000
logements depuis 1982

Occupation du sol :

→ 71% de surfaces
urbanisées

→ 29% de surfaces naturelles
ou agricoles

L'enjeu du SAGE Marne Confluence :

Répondre aux enjeux liés à l'eau en contexte urbain,
à travers des objectifs et un règlement partagés

L'enjeu du SAGE Marne Confluence :

Répondre aux enjeux liés à l'eau en contexte urbain,
à travers des objectifs et un règlement partagés

Trame verte et bleue

Ruissellement urbain



Paysage

Inondation

**Zone
humide**

**Berge des
cours d'eau**

Qualité de l'eau

Genèse du Plan de Paysage Marne Confluence

2011
-
2017

Elaboration du Schéma d'aménagement et de gestion des eaux (SAGE) Marne Confluence (*approuvé 2 jan 2018*)

2014

Stratégie du SAGE : « Un engagement pour faire de l'eau et des milieux un atout pour le développement du territoire »

→ Miser sur l'approche paysagère et la baignade, pour servir les objectifs « techniques » « du monde de l'eau » du SAGE

Genèse du Plan de Paysage Marne Confluence

2011
-
2017

Elaboration du Schéma d'aménagement et de gestion des eaux (SAGE) Marne Confluence (*approuvé 2 jan 2018*)

2014

Stratégie du SAGE : « Un engagement pour faire de l'eau et des milieux un atout pour le développement du territoire »

→ **Miser sur l'approche paysagère et la baignade, pour servir les objectifs « techniques » « du monde de l'eau » du SAGE**

2015

Disposition 121 du SAGE : « Elaborer le référentiel des paysages de l'eau / plan paysage à l'échelle du territoire Marne Confluence »
Lauréat de l'appel à projets national « Plans de paysage »

Genèse du Plan de Paysage Marne Confluence

2011
-
2017

Elaboration du Schéma d'aménagement et de gestion des eaux (SAGE) Marne Confluence (*approuvé 2 jan 2018*)

2014

Stratégie du SAGE : « Un engagement pour faire de l'eau et des milieux un atout pour le développement du territoire »

→ Miser sur l'approche paysagère et la baignade, pour servir les objectifs « techniques » « du monde de l'eau » du SAGE

2015

Disposition 121 du SAGE : « Elaborer le référentiel des paysages de l'eau / plan paysage à l'échelle du territoire Marne Confluence »
Lauréat de l'appel à projets national « Plans de paysage »

2016
-
2018

Elaboration du Plan de Paysage (études, concertation)

>
2018

Mise en œuvre du SAGE et du Plan de Paysage (animation, accompagnement)

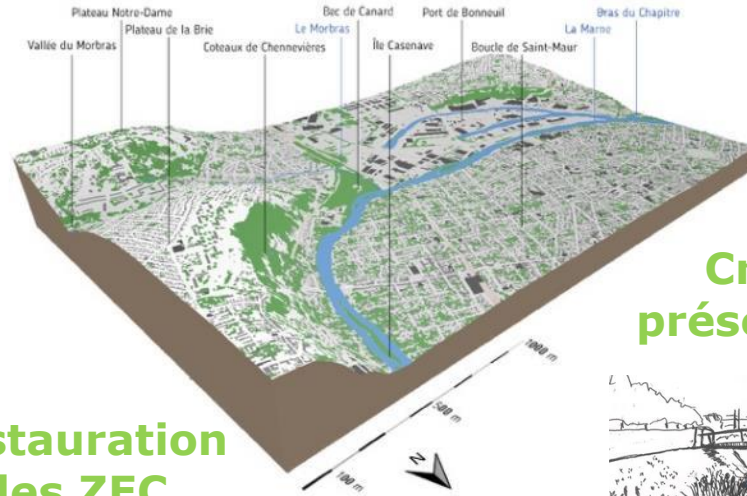
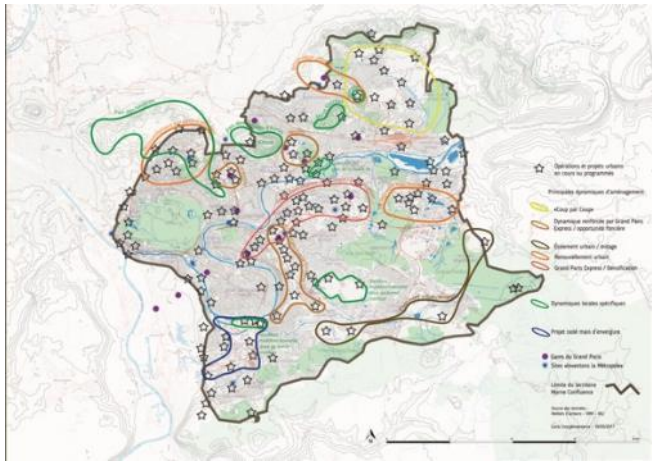
Le « paysage » c'est quoi ?

- Paysage désigne « une **partie du territoire** telle que **perçue** par les populations, dont le caractère résulte de l'action de **facteurs naturels et/ou humains** et de leurs **interrelations** » (*Article 1 de la Convention Européenne du Paysage, du 20 octobre 2000*)



- Les « **paysages de l'eau** » : une diversité des paysages, liés notamment aux objets paysagers liés à l'eau (la Marne, les plans d'eau, les affluents, la mémoire de l'eau, les traces des anciens rus...)

Une diversité de représentations et de modes d'expression des paysages



Création /
préservation ZH



Restauration
des ZEC



mémoire des lieux



multifonctionnalité

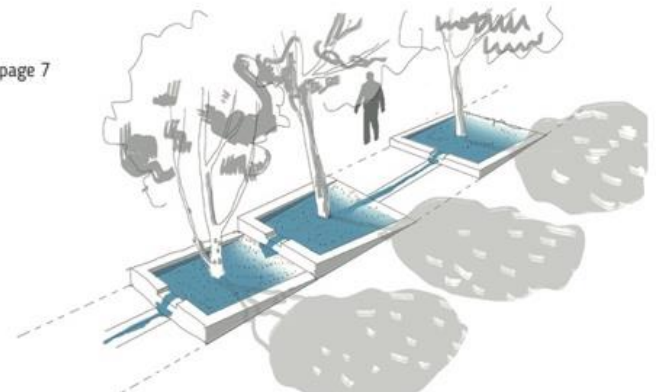
Gestion des pluies
à la parcelle

Réouverture des
cours d'eau



CC - État projeté

page 7



1- 7 objectifs de qualité paysagère pour orienter l'action

LES OBJECTIFS DE QUALITÉ PAYSAGÈRE SELON LES SECTEURS DE POTENTIALS PAYSAGERS

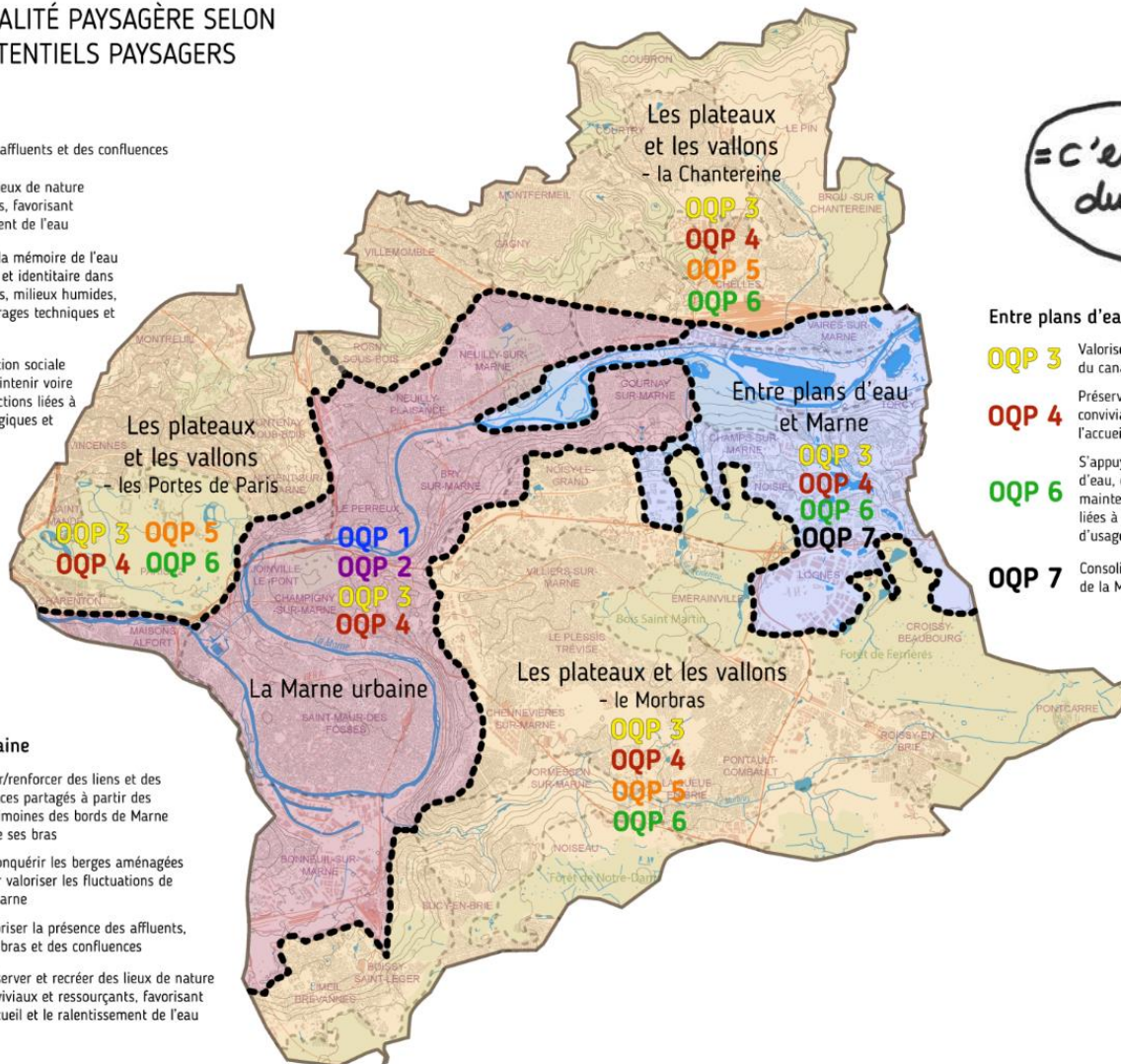
Les plateaux et vallons

OQP 3 Valoriser la présence des affluents et des confluences

OQP 4 Préserver et recréer des lieux de nature conviviaux et ressourçants, favorisant l'accueil et le ralentissement de l'eau

OQP 5 Réinvestir la présence et la mémoire de l'eau pour son rôle structurant et identitaire dans le territoire (rus et rivières, milieux humides, sources et fontaines, ouvrages techniques et patrimoniaux)

OQP 6 S'appuyer sur l'appropriation sociale des plans d'eau, pour maintenir voire développer toutes les fonctions liées à l'eau (hydrauliques, écologiques et d'usages)



La Marne urbaine

OQP 1 Créer/renforcer des liens et des espaces partagés à partir des patrimoines des bords de Marne et de ses bras

OQP 2 Reconquérir les berges aménagées pour valoriser les fluctuations de la Marne

OQP 3 Valoriser la présence des affluents, des bras et des confluences

OQP 4 Préserver et recréer des lieux de nature conviviaux et ressourçants, favorisant l'accueil et le ralentissement de l'eau

Les plateaux et les vallons - la Chanteraine

OQP 3
OQP 4
OQP 5
OQP 6

Entre plans d'eau et Marne

OQP 3
OQP 4
OQP 6
OQP 7

Les plateaux et les vallons - le Morbras

OQP 3
OQP 4
OQP 5
OQP 6

Entre plans d'eau et Marne

OQP 3 Valoriser la présence des affluents, du canal et des confluences

OQP 4 Préserver et recréer des lieux de nature conviviaux et ressourçants, favorisant l'accueil et le ralentissement de l'eau

OQP 6 S'appuyer sur l'appropriation sociale des plans d'eau, des bords de Marne et du canal pour maintenir voire développer toutes les fonctions liées à l'eau (hydrauliques, écologiques et d'usages)

OQP 7 Consolider le patrimoine naturel du lit majeur de la Marne et son appropriation sociale

1- 7 objectifs de qualité paysagère pour orienter l'action

LES OBJECTIFS DE QUALITÉ PAYSAGÈRE SELON LES SECTEURS DE POTENTIELS PAYSAGERS

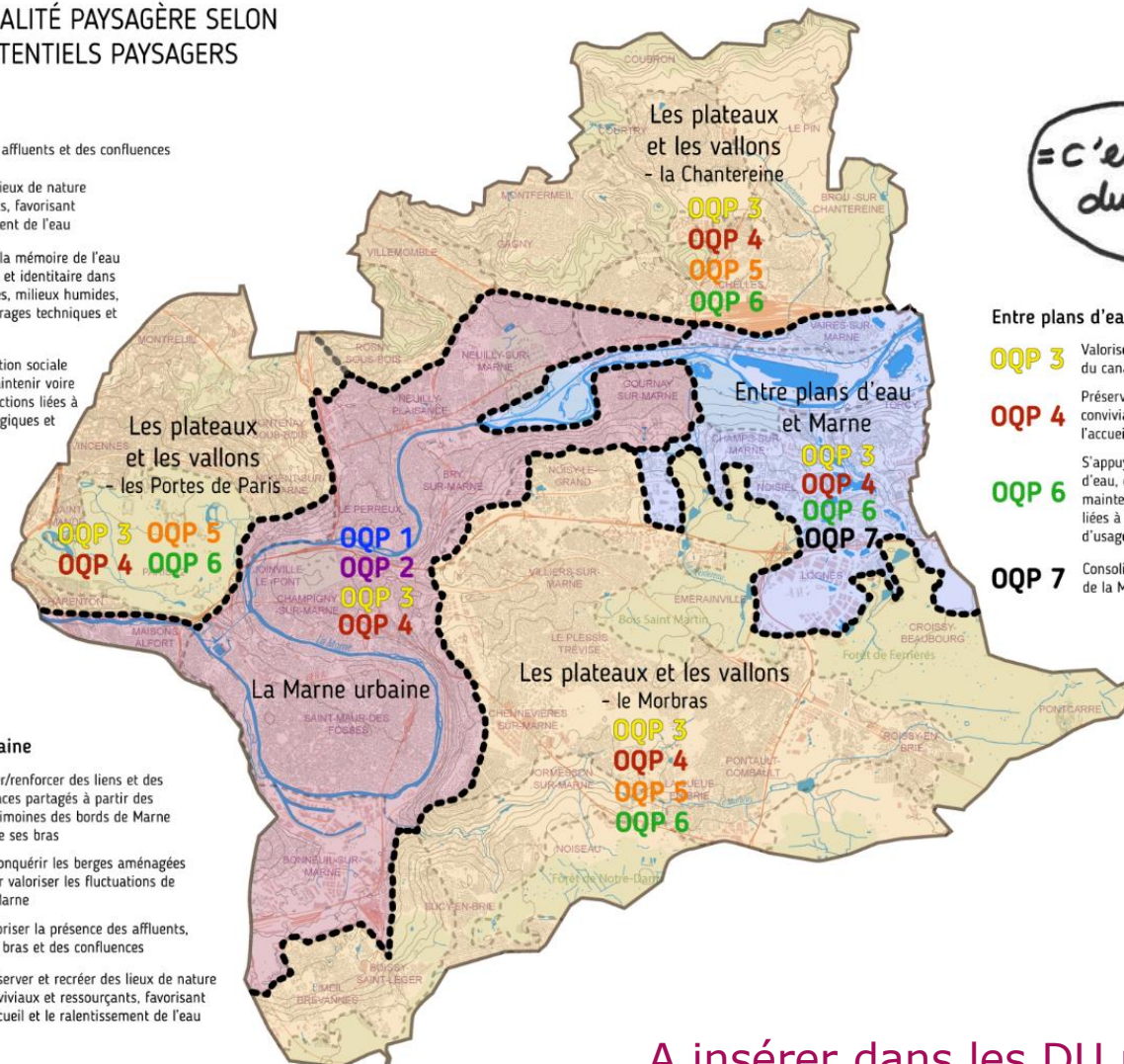
Les plateaux et vallons

QQP 3 Valoriser la présence des affluents et des confluences

QQP 4 Préserver et recréer des lieux de nature conviviaux et ressourçants, favorisant l'accueil et le ralentissement de l'eau

QQP 5 Réinvestir la présence et la mémoire de l'eau pour son rôle structurant et identitaire dans le territoire (rus et rivières, milieux humides, sources et fontaines, ouvrages techniques et patrimoniaux)

QQP 6 S'appuyer sur l'appropriation sociale des plans d'eau, pour maintenir voire développer toutes les fonctions liées à l'eau (hydrauliques, écologiques et d'usages)



Entre plans d'eau et Marne

QQP 3 Valoriser la présence des affluents, du canal et des confluences

QQP 4 Préserver et recréer des lieux de nature conviviaux et ressourçants, favorisant l'accueil et le ralentissement de l'eau

QQP 6 S'appuyer sur l'appropriation sociale des plans d'eau, des bords de Marne et du canal pour maintenir voire développer toutes les fonctions liées à l'eau (hydrauliques, écologiques et d'usages)

QQP 7 Consolider le patrimoine naturel du lit majeur de la Marne et son appropriation sociale

La Marne urbaine

QQP 1 Créer/renforcer des liens et des espaces partagés à partir des patrimoines des bords de Marne et de ses bras

QQP 2 Reconquérir les berges aménagées pour valoriser les fluctuations de la Marne

QQP 3 Valoriser la présence des affluents, des bras et des confluences

QQP 4 Préserver et recréer des lieux de nature conviviaux et ressourçants, favorisant l'accueil et le ralentissement de l'eau



A insérer dans les DU pour assurer leur compatibilité avec le SAGE (disposition 123 PAGD)

2- Le plan d'actions , un outil au service du « réflexe paysage »

- Un **référentiel de questionnements** qui invite à :
 - **décloisonner** les processus d'aménagement,
 - **donner du sens** vis-à-vis des enjeux,
 - favoriser leur **production collective**.

- Du « **sur mesure** » : s'adapter selon les lieux, les temps du processus d'aménagement

- Il installe et met en œuvre le « **réflexe paysage** » dans les processus d'aménagement (concertation, planification, projets..)

les bonnes questions ?

- les échelles de temps
- les échelles spatiales
- la coopération entre les territoires
- la multifonctionnalité
- la qualité urbaine, écologique, paysagère



L'approche paysagère, c'est un regard transversal, c'est penser et agir autrement, avec le territoire.



2- Le plan d'actions = un référentiel de questionnement

OQP 5 : Réinvestir la présence et la mémoire de l'eau pour son rôle structurant et identitaire dans le territoire (rus et rivières, milieux humides, sources et fontaines, ouvrages techniques et patrimoniaux)



Objectif de qualité paysagère
OQP 5

Cet objectif vise à recenser, révéler et mettre en valeur les traces de l'eau dans le territoire, son histoire, ses paysages, et à s'appuyer sur ces atouts dans l'aménagement et l'appropriation des paysages.

Il se décline selon deux objectifs stratégiques :

- Redonner de l'espace et de la lisibilité aux tracés anciens et actuels de l'eau
- Mettre en place une approche pédagogique autour du cycle de l'eau et de son cheminement dans la ville.

Les objectifs opérationnels et les actions

Les Plateaux et Vallons : Morbras et Chantereine

5.1 Re-marquer les vallons et vallées

- 72. Identifier, protéger et restaurer les continuités écologiques et de cheminement le long des vallons (ou des talwegs), en reliant les réservoirs de biodiversité et les espaces de nature conviviale
- 73. Identifier les possibilités et aménager des accès et des franchissements des rus
- 74. Réglementer le rapport des nouveaux aménagements avec les petites rivières, en respectant leur localisation et leur identité (charte paysagère, cahier des prescriptions, fiches de lots, OAP)

5.2 Valoriser le cycle de l'eau et son cheminement

- 79. Étudier les potentiels tronçons de ruisseau à ciel ouvert « renaturable » pour redonner un fonctionnement hydro-morphologique et écologique vertueux aux rus (diversification des profils de berges, des facies d'écoulement, des strates végétales)
- 80. Étudier les potentiels d'aménagement d'espaces publics et/ou partagés entourant les rus dans les quartiers urbanisés
- 81. Former et encourager les privés à entreprendre une gestion respectueuse des rus et cours d'eau

5.3 Signifier le cycle de l'eau et l'eau invisible ou disparue

- 85. Créer une carte interactive autour de l'eau, de sa mémoire et de ses paysages (s'orienter vers un SIG métropolitain)
- 86. Créer des itinéraires historiques du patrimoine liés à l'eau (fontaines, rus, sources, mares)
- 87. Garder la trace de l'eau invisible ou disparue dans les aménagements
- 88. Inventorier et inscrire la présence actuelle ou les traces anciennes de l'eau (rus, sources, plans d'eau, milieux humides...)



2- Le plan d'actions = un référentiel de questionnement

OQP 5 : Réinvestir la présence et la mémoire de l'eau pour son rôle structurant et identitaire dans le territoire (rus et rivières, milieux humides, sources et fontaines, ouvrages techniques et patrimoniaux)



OQP 5
 Objectif de qualité paysagère

Cet objectif vise à recenser, révéler et mettre en valeur les traces de l'eau dans le territoire, son histoire, ses paysages, et à s'appuyer sur ces atouts dans l'aménagement et l'appropriation des paysages.

Il se décline selon deux objectifs stratégiques :

- Redonner de l'espace et de la visibilité aux tracés anciens et actuels de l'eau
- Mettre en place une approche pédagogique autour du cycle de l'eau et de son cheminement dans la ville.

Des idées d'opérations à développer
 Des approches à décliner
 Une boîte à outils

Les objectifs opérationnels et les actions

Les Plateaux et Vallons : Morbras et Chantereine

5.1 Re-marquer les vallons et vallées

- 72** Identifier, protéger et restaurer les continuités écologiques et de cheminement le long des vallons (ou des talwegs), en reliant les réservoirs de biodiversité et les espaces de nature conviviale
- 73** Identifier les possibilités et aménager des accès et des franchissements des rus
- 74** Réglementer le rapport des nouveaux aménagements avec les petites rivières, en respectant leur localisation et leur identité (charte paysagère, cahier des prescriptions, fiches de lots, OAP)

5.2 Valoriser le cycle de l'eau et son cheminement

- 79** Étudier les potentiels tronçons de ruisseau à ciel ouvert « renaturable » pour redonner un fonctionnement hydro-morphologique et écologique vertueux aux rus (diversification des profils de berges, des faciès d'écoulement, des strates végétales)
- 80** Étudier les potentiels d'aménagement d'espaces publics et/ou partagés entourant les rus dans les quartiers urbanisés
- 81** Former et encourager les privés à entreprendre une gestion respectueuse des rus et cours d'eau

5.3 Signifier le cycle de l'eau et l'eau invisible ou disparue

- 85** Créer une carte interactive autour de l'eau, de sa mémoire et de ses paysages (s'orienter vers un SIG métropolitain)
- 86** Créer des itinéraires historiques du patrimoine liés à l'eau (fontaines, rus, sources, mares)
- 87** Garder la trace de l'eau invisible ou disparue dans les aménagements
- 88** Inventorier et inscrire la présence actuelle ou les traces anciennes de l'eau (rus, sources, plans d'eau, milieux humides...)

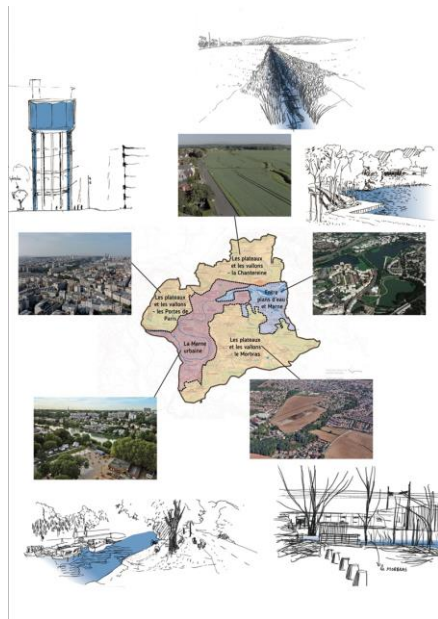


Avec un peu de recul

- ❖ Une démarche très enrichissante :
 - Pour l'équipe d'animateurs (élargissement vision et réseau d'acteurs)
 - ... et les participants

- ❖ Qui complète l'état des lieux du SAGE et les leviers pour sa mise en œuvre (OQP, approche des projets...)

- ❖ Le Plan Paysage a ouvert les enjeux techniques du SAGE vers une approche sensible, plus large, fédératrice, qui permet de toucher les acteurs de l'urbanisme et de l'aménagement et de les impliquer concrètement, eux aussi, dans ces défis



Avec un peu de recul

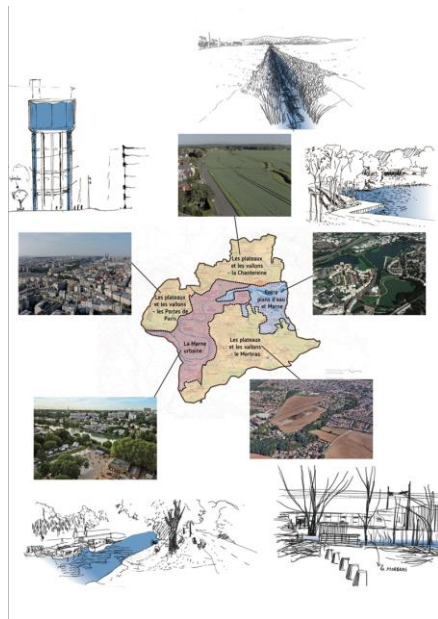
- ❖ **Une démarche très enrichissante :**
 - Pour l'équipe d'animateurs (élargissement vision et réseau d'acteurs)
 - ... et les participants

- ❖ **Qui complète l'état des lieux du SAGE et les leviers pour sa mise en œuvre (OQP, approche des projets...)**

- ❖ **Le Plan Paysage a ouvert les enjeux techniques du SAGE vers une approche sensible, plus large, fédératrice, qui permet de toucher les acteurs de l'urbanisme et de l'aménagement et de les impliquer concrètement, eux aussi, dans ces défis**

- ❖ **Une appropriation du document qui reste néanmoins insuffisante à l'échelle du SAGE, faute d'avoir la main sur les opérations (pas maître d'ouvrages) et faute d'animateur dédié**

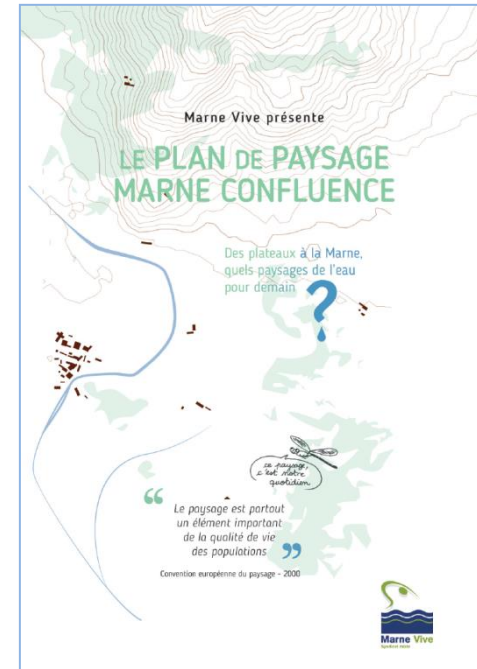
- ❖ **Une opportunité de renforcer ou de tisser de nouveaux liens (CAUE), de trouver des ambassadeurs du SAGE et des paysages de l'eau : organiser des arpentages, questionner les acteurs, établir un état de prise en compte des paysages de l'eau dans les DU, etc.**



Pour aller plus loin

- ❖ Site internet : <http://www.sage-marne-confluence.fr/Plan-de-Paysage-Marne-Confluence>
- ❖ Supports du Plan de paysage :
 - Rapports d'étude
 - Vidéos (5' et 15')
 - Document de présentation (20 pages)
- ❖ Coordonnées :

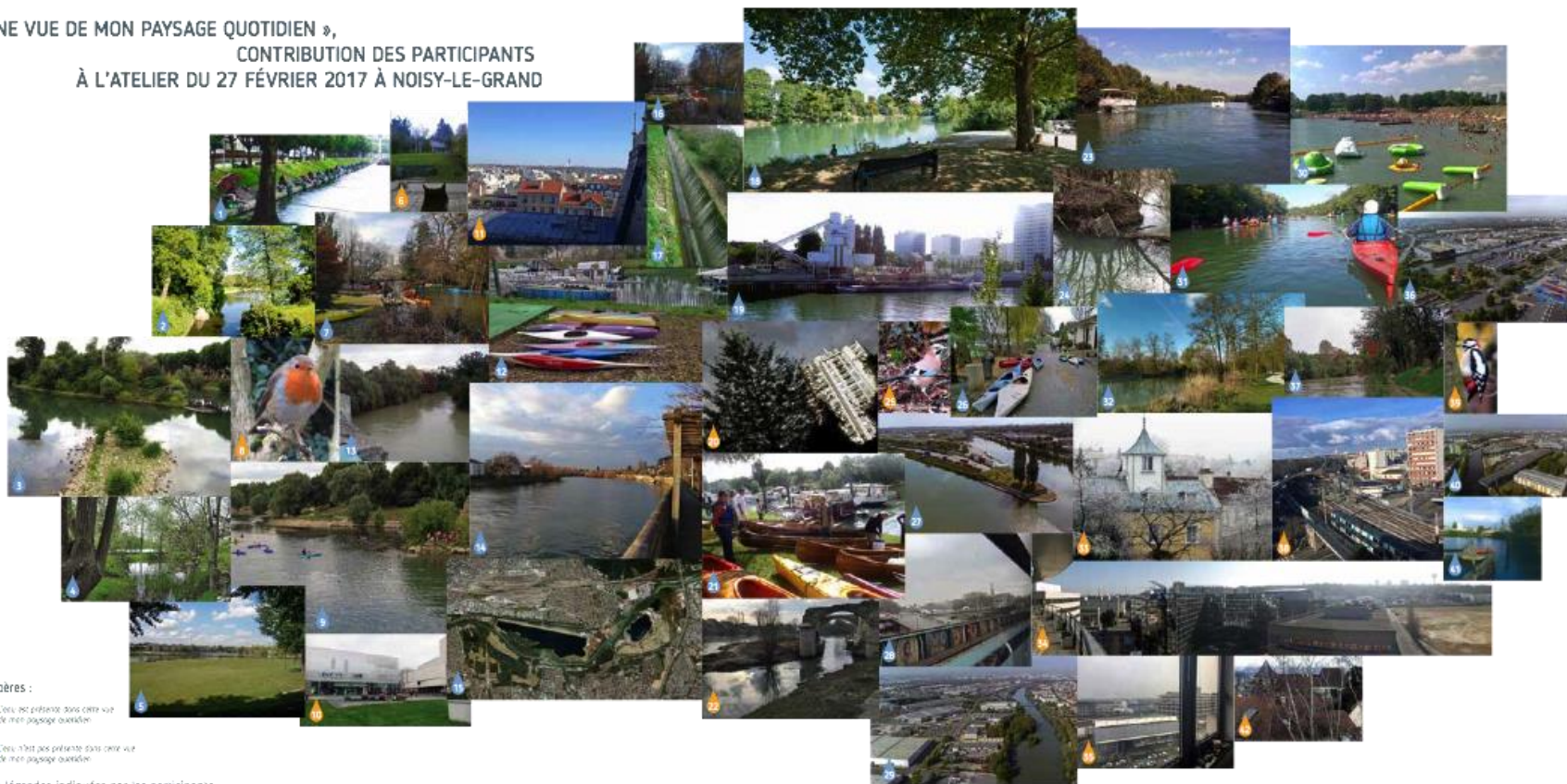
Aurélie JANNE
Directrice du SMV
aurelie.janne@marne-vive.com
01 48 86 41 47



[Le Plan Paysage Marne Confluence from Poze on Vimeo](#)



« UNE VUE DE MON PAYSAGE QUOTIDIEN »,
CONTRIBUTION DES PARTICIPANTS
À L'ATELIER DU 27 FÉVRIER 2017 À NOISY-LE-GRAND



Repères :

 Celui qui est présente dans cette vue de mon paysage quotidien

 Celui n'est pas présente dans cette vue de mon paysage quotidien

Les légendes indiquées par les participants :

Merci pour votre attention