



NOUVELLE LIGNE

Créteil > Villeneuve-Saint-Georges

COMMUNIQUÉ DE PRESSE

22 juin 2023

Le prototype de la cabine du Câble C1 dévoilé !

Jeudi 22 juin à Limeil-Brevannes **Valérie Péresse**, Présidente de la Région Île-de-France et d'Île-de-France Mobilités, **Olivier Capitanio**, Président du Département du Val-de-Marne et **Sophie Thibault**, Préfète du Val-de-Marne, ont dévoilé en présence des élus du territoire le prototype de la cabine du 1^{er} téléphérique francilien. Conçues sur mesure pour répondre aux besoins de tous, les futures cabines 100% accessibles de ce mode de transport inédit en Île-de-France offriront une nouvelle expérience de transport aux usagers.

Une cabine sur mesure, confortable et accessible à tous



© Ile-de-France Mobilités – Emma Wilson, The Story Creatives

Les 105 cabines du Câble C1 se succéderont à intervalle régulier en stations (- de 30 secondes entre les cabines aux heures de pointe). Elles accueilleront jusqu'à 10 usagers, qui voyageront tous confortablement assis.

Les cabines du câble et l'exploitation de la ligne du Câble 1 sont financées à 100% par Île-de-France Mobilités. La conception des cabines a fait l'objet d'une personnalisation approfondie par les équipes d'Île-de-France Mobilités, en concertation avec les futurs usagers, et avec le constructeur (groupement Doppel France). Le design extérieur a été choisi par les franciliens lors d'une consultation au printemps 2022. Quant aux aménagements intérieurs tout a été étudié pour offrir une expérience de transport confortable et accessible à tous les profils de voyageurs (personnes à mobilité réduite, poussettes, vélos...) : modularité des assises, places prioritaires, opacité des parties basses vitrées pour le confort et pour préserver la visibilité sur les habitations, barres de préhension, informations voyageurs en temps réel, dispositifs de sécurité (caméra, interphonie), éclairage, design...

Le prototype fera encore l'objet de quelques évolutions avant le lancement de la fabrication d'une première série début 2024, cabines qui seront ensuite acheminées dans les ateliers-garages de la station Temps Durables*, à Limeil-Brevannes en vue des essais au 1^{er} semestre 2025. Les cabines sont financées à 100% par Île-de-France Mobilités.



C1

NOUVELLE LIGNE
Créteil > Villeneuve-Saint-Georges

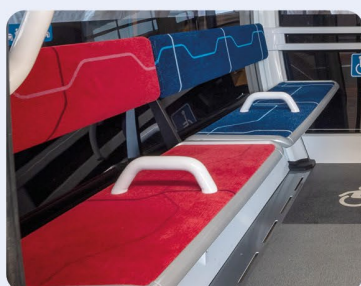
Zoom sur l'intérieur de la cabine



Marchepied



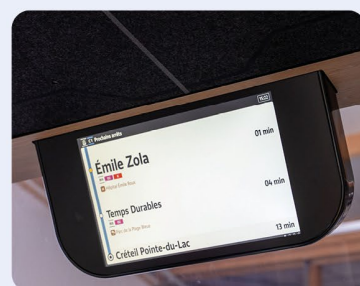
Assises modulables



Places prioritaires



Caméra de surveillance



Écran d'information voyageurs



Interphone et bouton d'appel



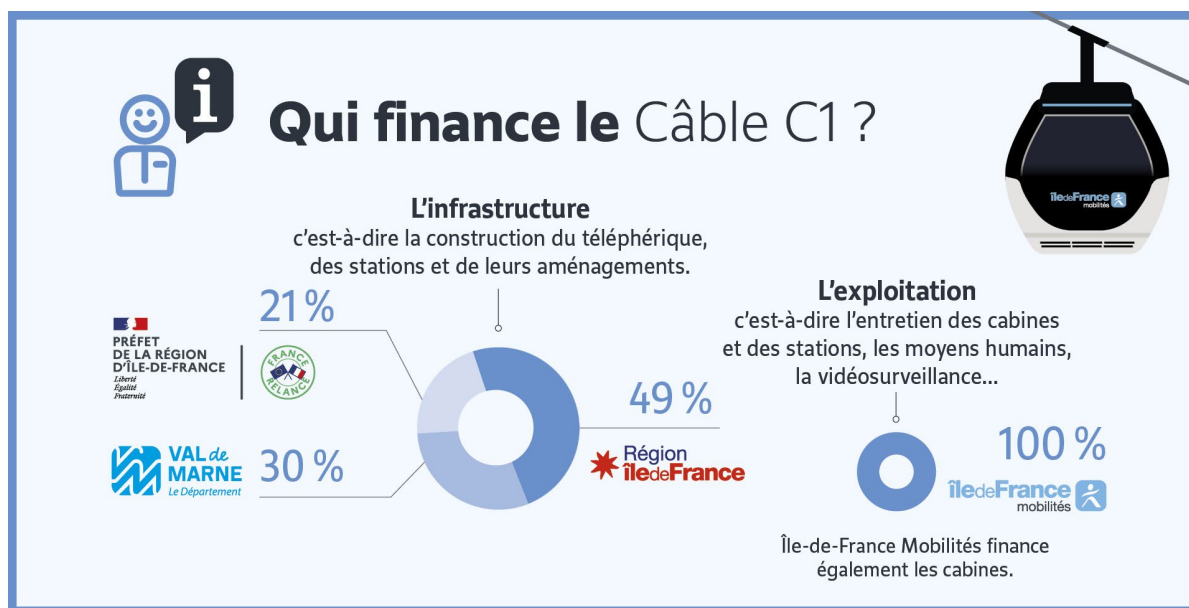
Barre de préhension



Plafond « ciel étoilé »

Le Câble C1 en bref

Financé par la Région Île-de-France (49%), l'Etat (21%) et le Conseil départemental du Val de Marne (30%), le Câble C1 est un projet sous maîtrise d'ouvrage d'Île-de-France Mobilités. Nouvelle infrastructure inédite en Île-de-France, il sera le premier téléphérique d'Île-de-France, et reliera les villes de Créteil à Villeneuve-Saint-Georges en passant par les villes de Valenton et Limeil-Brevannes. Il desservira cinq stations pour un parcours total de 4,5 kilomètres : Créteil-Pointe du Lac (Créteil), Temps Durables* (Limeil-Brevannes), Émile Zola* (Valenton), Émile Combes* (Limeil-Brevannes) et Bois Matar* (Villeneuve-Saint-Georges).



Toutes les stations ont été conçues sur un concept quasiment inédit : elles seront de plain-pied c'est-à-dire 100% accessibles en toutes circonstances. Leur architecture a été pensée pour s'intégrer au mieux dans leur environnement avec des matériaux sobres et des toitures végétalisées.

* A l'exception de Créteil – Pointe du Lac les noms des stations sont provisoires.



Innovant, rapide et efficace, ce nouveau transport en commun fera partie intégrante du réseau francilien. Il sera également intégré à la tarification francilienne sans aucune différence avec une ligne de tram, de bus ou de métro.

Contacts presse :

Île-de-France Mobilités

Amélie Lange
amelie.lange@iledefrance-mobilites.fr
01 82 53 80 90 – 07 60 10 95 05

Alexandre Bergalasse
alexandre.bergalasse@iledefrance-mobilites.fr
01 47 53 28 42 – 06 15 39 21 58

Préfecture de la Région Île-de-France

Christelle Monteagudo
06 17 05 40 53

Charles Xardel
06 45 46 75 21

Pref-press@paris.gouv.fr

Département du Val-de-Marne

Anne Latiéule
Latiéule, Anne. anne.latiéule@valdemarne.fr
06 33 42 94 17

Région Île-de-France

Amélie Ghersinick
servicepresse@iledefrance.fr
0675894450