

Suivi scientifique des habitats et des espèces du site Natura 2000 des Bois de Réserves, des Usages et de Montgé

Suivi des espèces de chiroptères d'intérêt communautaire



BOUCLES DE LA MARNE



©Ludovic Jouve



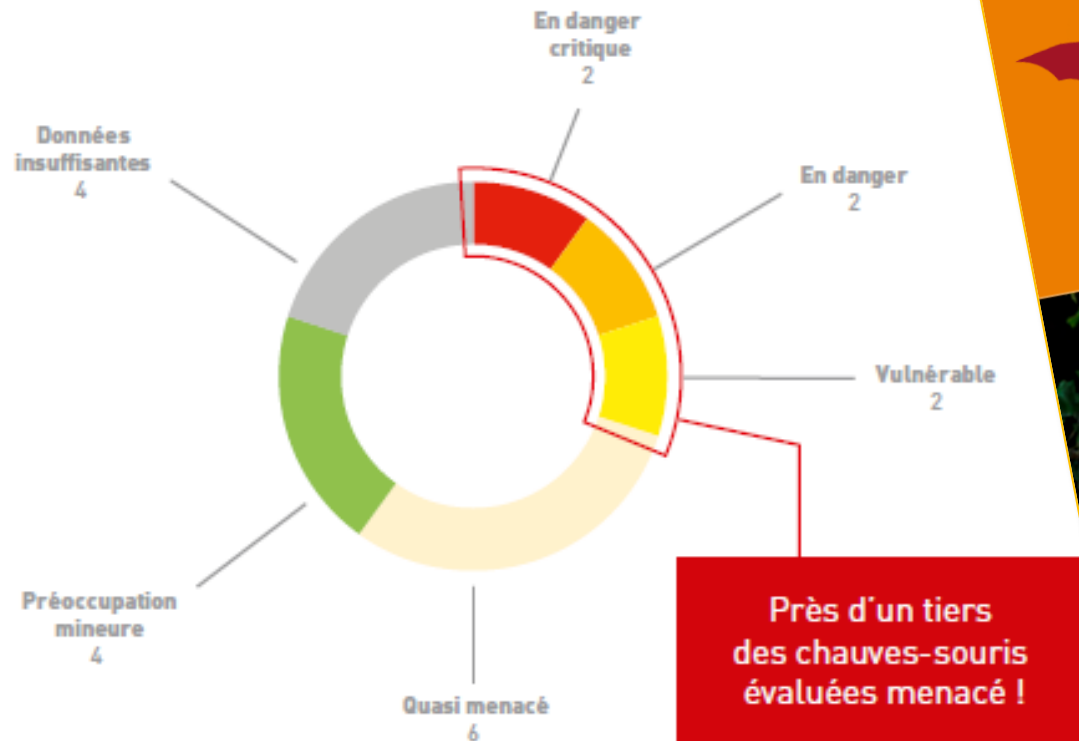
©CPIE des Boucles de la Marne

Pays de
l'Ourcq
Communauté de communes

Contexte d'étude



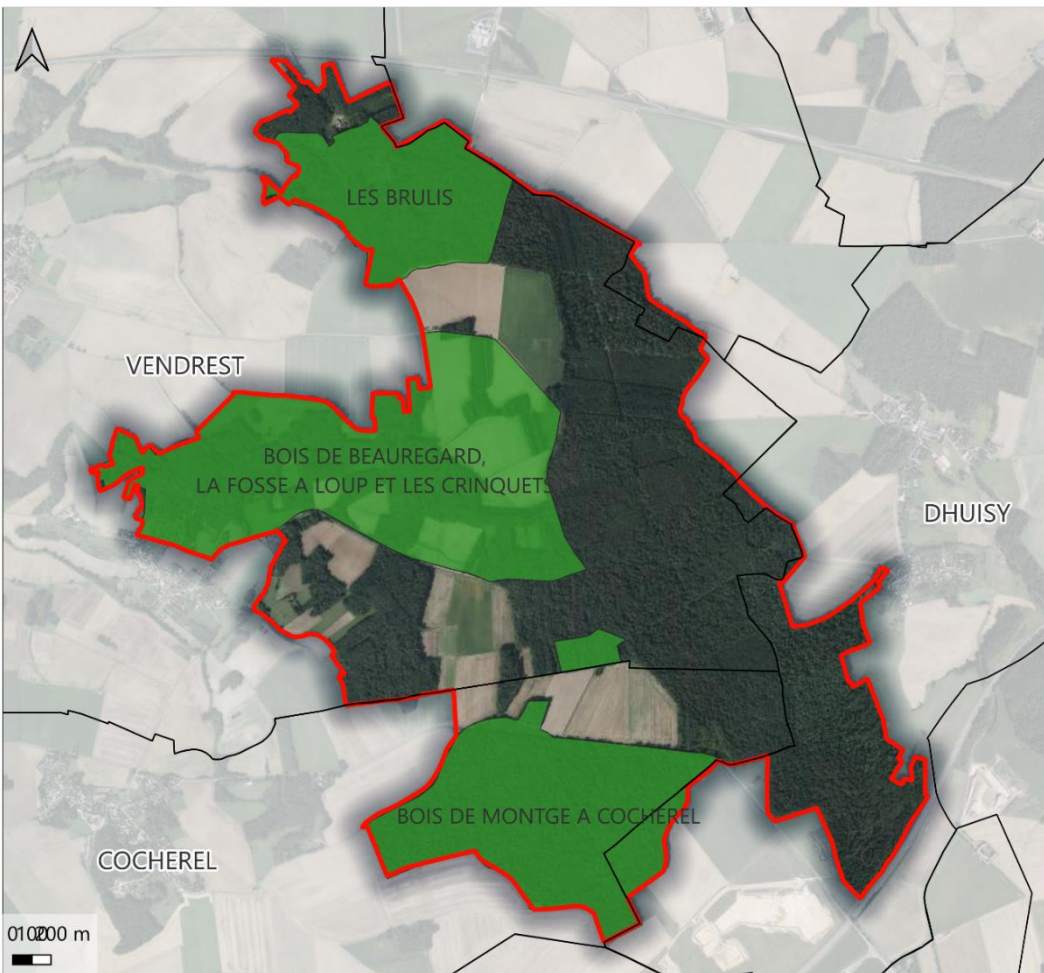
- Troisième **Plan National d'Actions** en faveur des chiroptères 2016 – 2025
- Deuxième **Plan Régional d'Actions** en faveur des chiroptères 2018-2023



Espèces observées en 2011 (DOCOB)

Nom commun	Statut de menace
Grand Rhinolophe	En danger critique d'extinction
Grand Murin	Vulnérable
Sérotine commune	Vulnérable
Noctule de Leisler	Quasi-menacée
Pipistrelle commune	Quasi-menacée
Pipistrelle de Nathusius	Quasi-menacée
Murin à moustaches	Préoccupation mineure
Murin de Natterer	Préoccupation mineure
Murin d'Alcathoé	Non évalué

Espèces d'intérêt communautaire (Annexe II DHFF) au DOCOB



SITE NATURA 2000 DU BOIS DES RÉSERVES, DES USAGES ET DE MONTGÉ

Contexte géographique

Carte réalisée sous QGIS 3.28.7 - 12/2023

Légende

Délimitations administratives

- Délimitations communales

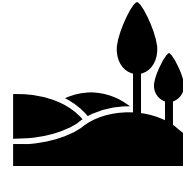
Espaces naturels

- ▭ Natura2000 en Zone Spéciale de Conservation "Bois des Réserves, des Usages et de Montgé"
- ▭ Zone Naturelle d'Intérêt Écologique Faunistique et Floristique

BOUCLES DE LA MARNE

NOM VERNACULAIRE	NOM SCIENTIFIQUE	CATÉGORIE DE MENACE ET CRITÈRES RETENUS		
Grand Rhinolophe	<i>Rhinolophus ferrumequinum</i>	CR	B2 ac (iv) et D	✓
Barbastelle	<i>Barbastella barbastellus</i>	CR	D	✓
Petit Rhinolophe	<i>Rhinolophus hipposideros</i>	EN	B2 ac (iv) et D	✓
Murin de Daubenton	<i>Myotis daubentonii</i>	EN	A2 b	✓
Grand Murin	<i>Myotis myotis</i>	VU	D2	✓
Sérotine commune	<i>Eptesicus serotinus</i>	VU	A2 b	✓
Murin à oreilles échanquées	<i>Myotis emarginatus</i>	NT	VU (D1) (-1)	✓
Murin de Bechstein	<i>Myotis bechsteinii</i>	NT	proche B2 ab (iii)	✓
Noctule commune	<i>Nyctalus noctula</i>	NT	proche A3 c	✓
Noctule de Leisler	<i>Nyctalus leisleri</i>	NT	proche A3 c	✓
Pipistrelle commune	<i>Pipistrellus pipistrellus</i>	NT	EN (A2 b) (-2)	✓
Pipistrelle de Nathusius	<i>Pipistrellus nathusii</i>	NT	proche A3 c	✓
Murin à moustaches	<i>Myotis mystacinus</i>	LC		✓
Murin de Natterer	<i>Myotis nattereri</i>	LC		✓
Pipistrelle de Kuhl	<i>Pipistrellus kuhlii</i>	LC		✓
Oreillard roux	<i>Plecotus auritus</i>	LC		✓
Murin de Brandt	<i>Myotis brandtii</i>	DD		
Murin d'Alcathoe	<i>Myotis alcathoe</i>	DD		✓
Pipistrelle pygmée	<i>Pipistrellus pygmaeus</i>	DD		
Oreillard gris	<i>Plecotus austriacus</i>	DD		
Grande Noctule	<i>Nyctalus lasiopterus</i>	NA		
Sérotine bicolore	<i>Vespertilio murinus</i>	NA		

✓ Espèces contactées en 2021



Préférences pour les complexes :

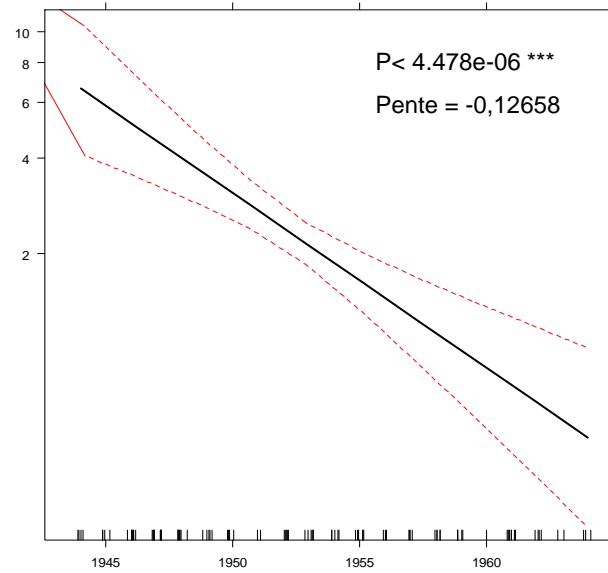
- D'habitats forestiers matures
- De prairies et de haies champêtres
- Bâtis favorables



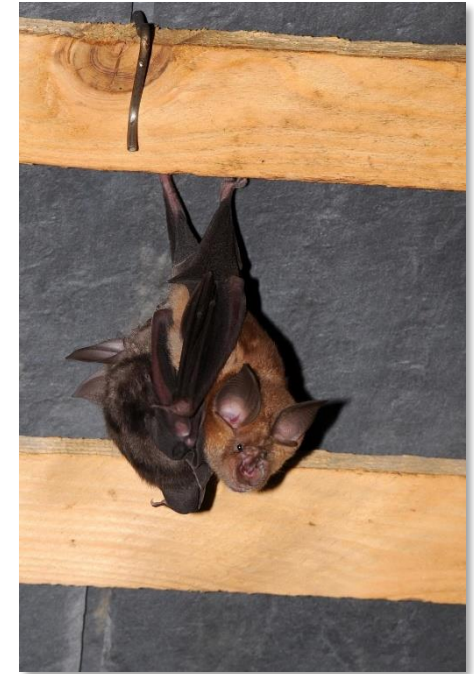
Utilisation du site pour la chasse



Grand Murin



Evolution des populations de Grand Rhinolophe



Grand Rhinolophe

Inventaires 2023





Entre le **26/05** et le **18/08**



6 points d'écoute passifs



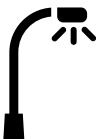
3 points d'écoute actifs



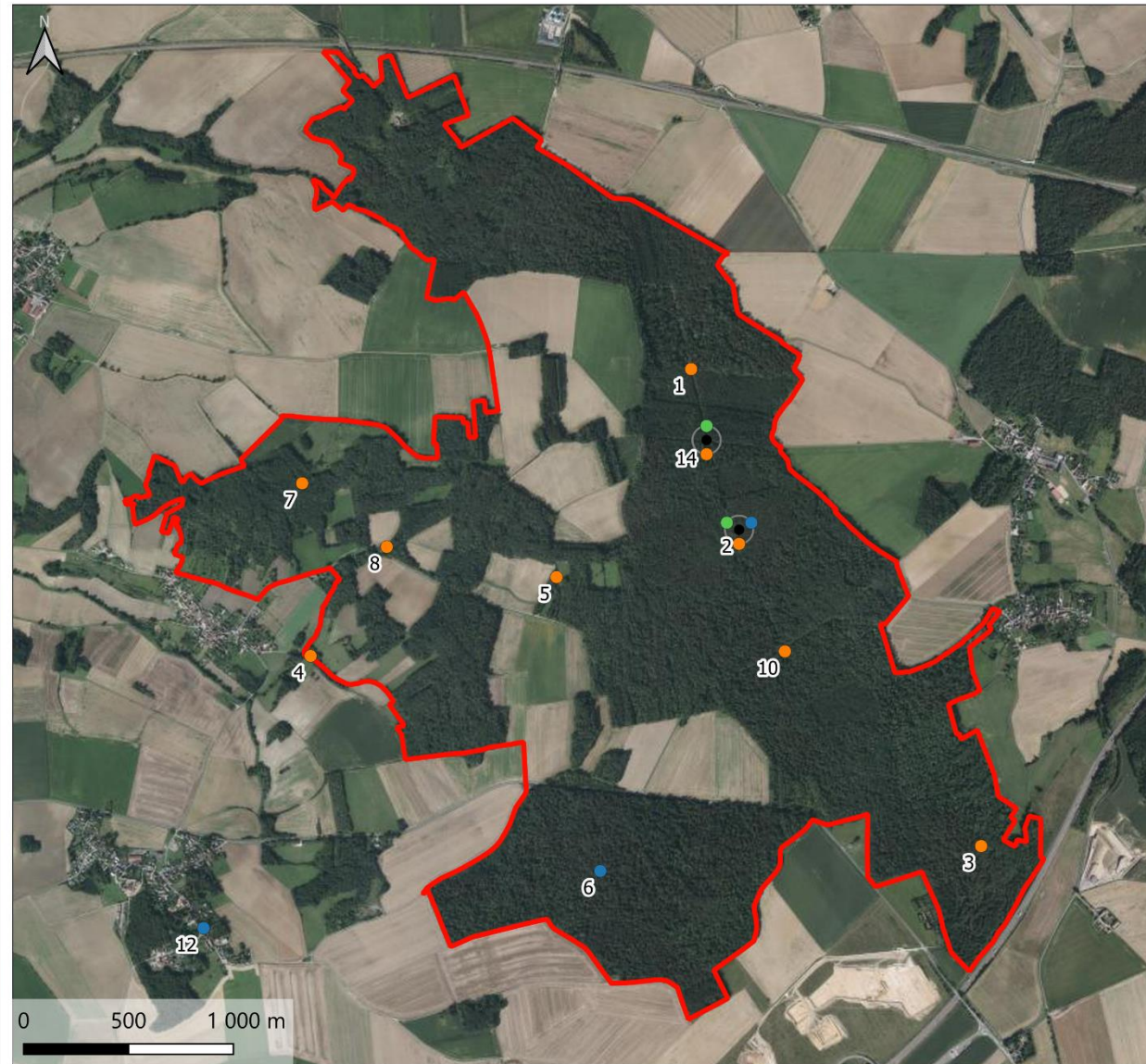
2 nuits de capture



1 journée de recherche de gîtes en bâti



1 nuit de diagnostic de la pollution lumineuse



Sources : IGN Ortho 2023, CPIE des Boucles de la Marne 2023

SITE N2000 DU BOIS DES RÉSERVES, DES USAGES ET DE MONTGÉ

Sites d'étude chiroptères 2023

Carte réalisée sous QGIS 3.28.7 - 12/2023

Légende

Espaces naturels

Natura2000 en Zone Spéciale de Conservation "Bois des Réserves, des Usages et de Montgé"

Points d'études

- Actif
- Passif
- Capture



BOUCLES DE LA MARNE

Pose de filets



Mesures biométriques



19 jours d'enregistrement

- Fidélité des espèces déjà connues au site

Murin d'Alcathoé



Capture

- Mise en évidence de la reproduction du Murin d'Alcathoé sur le site
- Espèce méconnue en Ile-de-France
- Affinité pour les forêts anciennes et zones humides



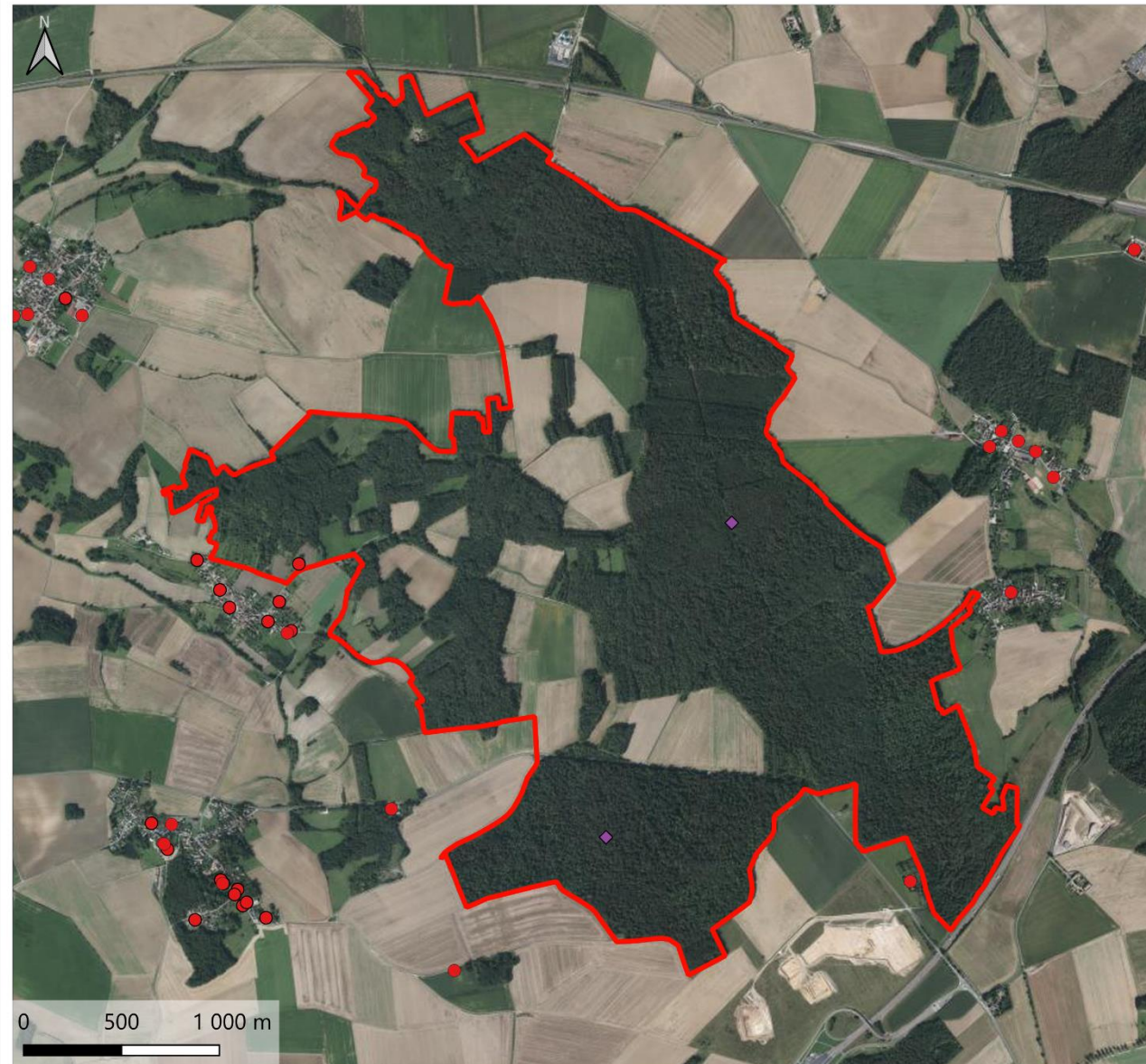
Nécessité d'identifier les gîtes arboricoles
(Changement de gîte quasi-quotidien)

Recherche de gîtes

Difficultés d'accès chez les particuliers

➤ Potentialité de gîtes en bâtis très importante

- Combles
- Ecuries
- Granges
- Châteaux
- Eglises



Sources : IGN Ortho 2023, CPIE des Boucles de la Marne 2023

**SITE NATURA 2000 DU BOIS
DES RÉSERVES, DES USAGES TE
DE MONTGÉ**

Gîtes potentiels dans les bâtis

Carte réalisée sous QGIS 3.28.7 -
12/2023

Légende

Espaces naturels

Natura2000 en Zone Spéciale de Conservation "Bois des Réserves, des Usages et de Montgé"

Gîtes

- Gîtes potentiels
- ◆ Maisons forestières



BOUCLES DE LA MARNE

Point d'écoute actif à Cocherel

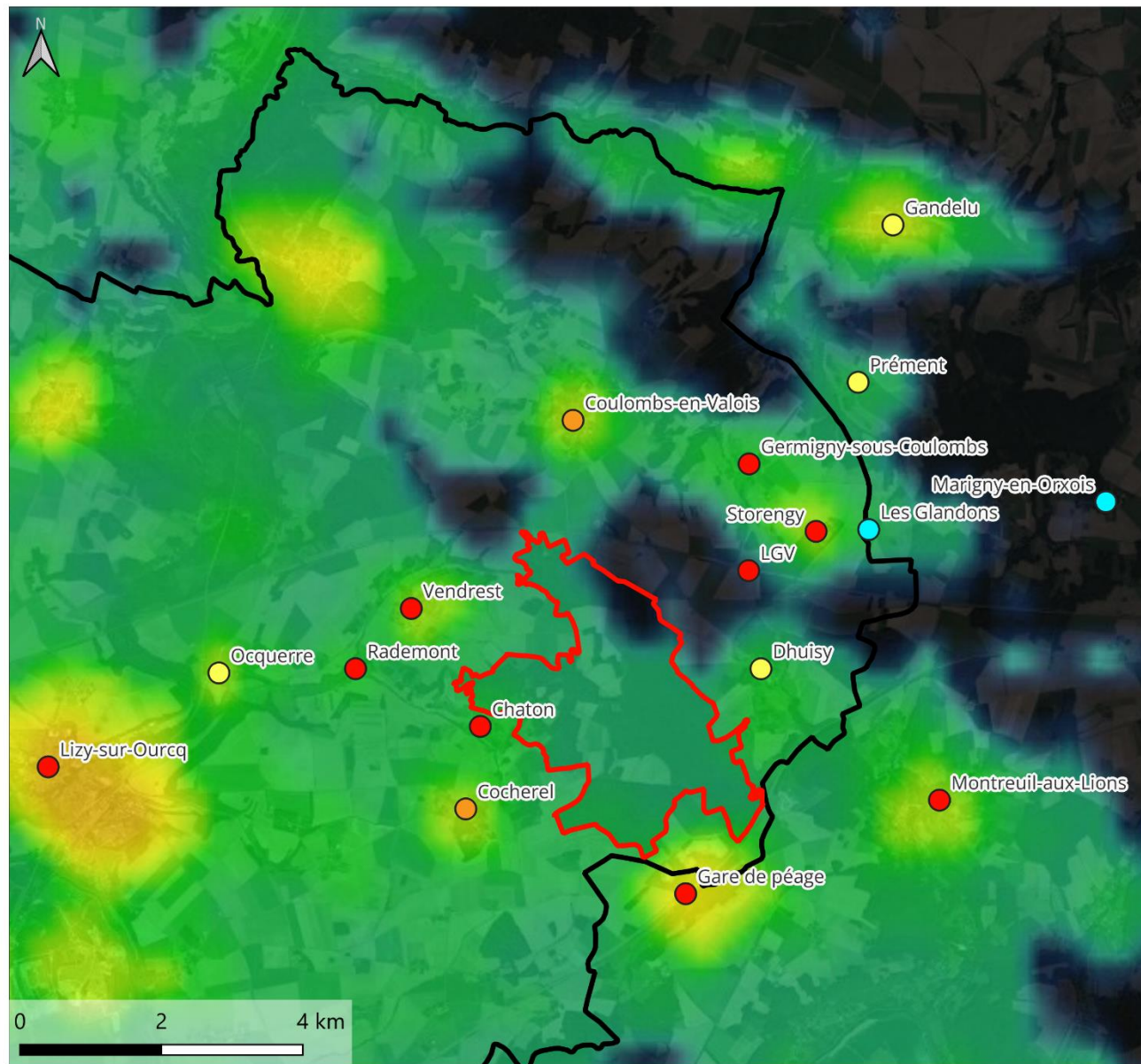
- Détection de nombreuses chauves-souris dont Grand Rhinolophe



Suspicion de gîte au château de Cocherel

- En attente d'autorisation d'accès par Fontenay-sous-Bois





SITE N2000 DU BOIS DES RÉSERVES, DES USAGES ET DE MONTGÉ
-
Pollution lumineuse et extinction de l'éclairage

Carte réalisée sous QGIS 3.28.7 - 12/2023

Légende

Extinction de l'éclairage

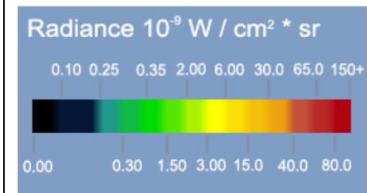
- 22H00
- 23H00
- 00H00
- Pas d'extinction

Délimitations administratives

- Limite de la CCPO

Espaces naturels

- Natura2000 en Zone Spéciale de Conservation "Bois des Réserves, des Usages et de Montgé"



BOUCLES DE LA MARNE

Sources : IGN Ortho 2023, CPIE des Boucles de la Marne 2023, VNP46A4 © NASA

Problématiques rencontrées :

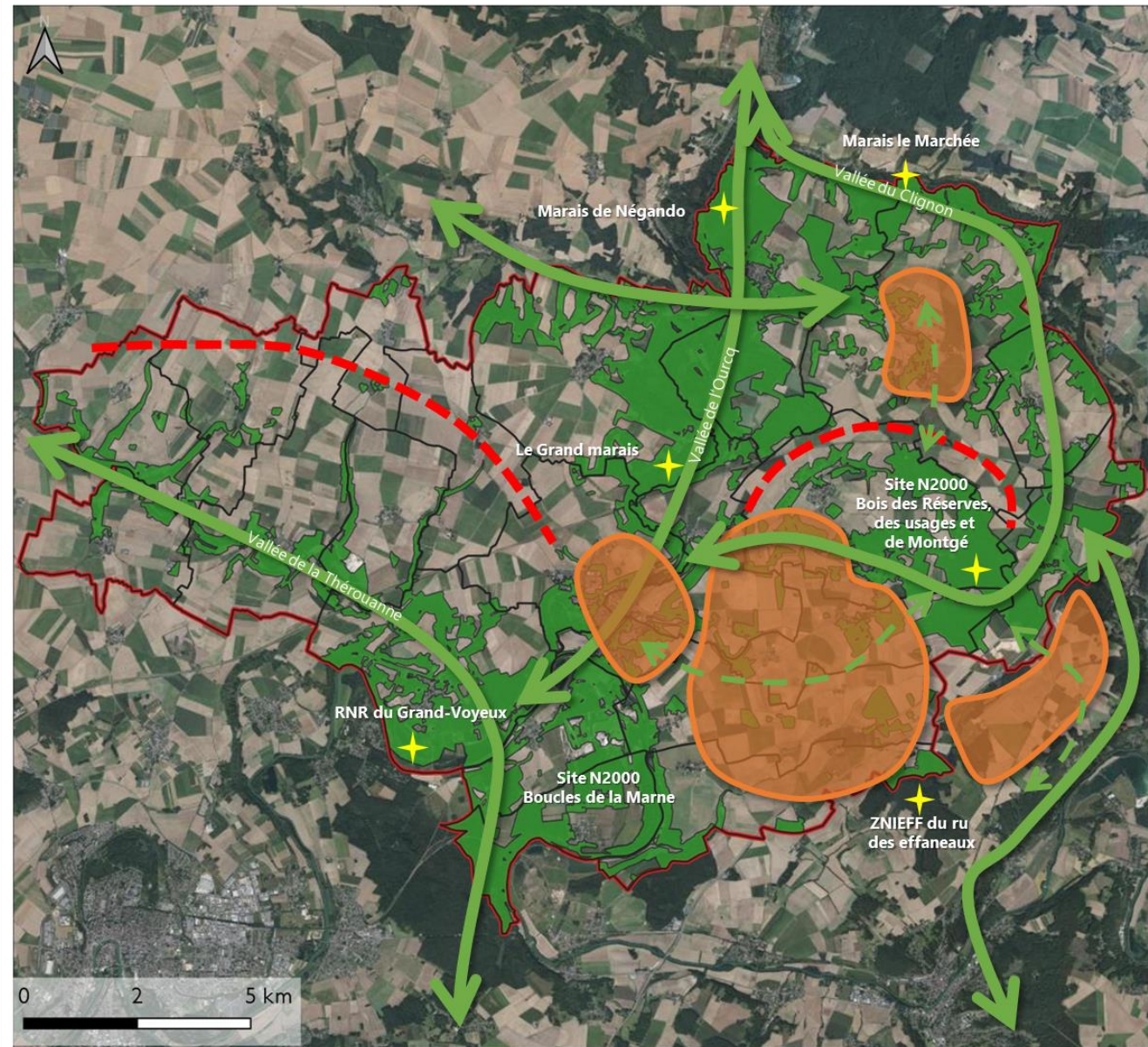
- Eclairage direct vers le ciel
- Ampoules LED trop puissantes
- Eclairage blanc



Luminaires pas assez espacés



Vision à plus large échelle




Sources : IGN 2023, CPIE des Boucles de la Marne 2023

PAYS DE L'OURCQ
-
Modélisation des territoires de chasse des chiroptères

Carte réalisée sous QGIS 3.28.7 - 07/2023

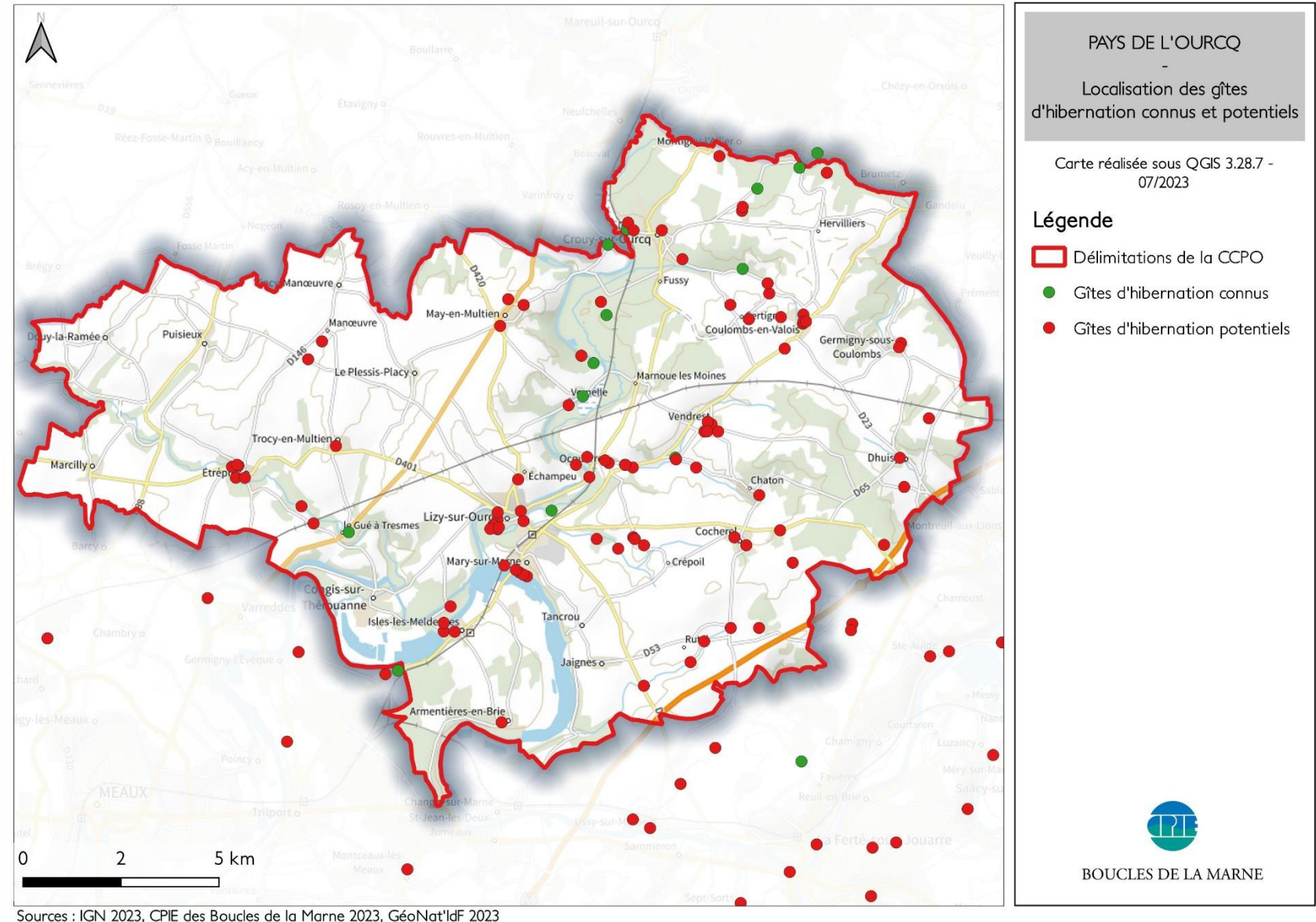
Légende

- Délimitations de la CCPO
- Délimitations communales
- Territoire de chasse potentiel
- Grand axe de déplacement principal
- Secteurs de discontinuités écologiques
- Rupture de continuités pour les espèces de basse altitude


BOUCLES DE LA MARNE

Recherche de gîtes hivernaux depuis 2014

- Apport de connaissances importants sur les lieux d'hibernation des chiroptères



Projet de fermeture de la cavité de Rezel (Germigny-l'Évêque) porté par le CPIE



Site d'hibernation pour 7 espèces

➤ Dont le Grand Rhinolophe et Petit Rhinolophe (Annexe II)

Sensibilisation



12 participants

Conception : CPIE des Boucles de la Marne – Photographie : Magali Dahirel

BALADE NATURE

Mares et amphibiens

19h à 21h

31 mars 2023
à Vendrest

Découverte des amphibiens dans le bois des Réserves

Inscription obligatoire au 01 64 33 22 13 ou sur sorties@cpie-bouclesdelamarne.fr

Cette animation est réalisée par le CPIE des Boucles de la Marne dans le cadre de son partenariat avec la Communauté de Communes du Pays de l'Ourcq. Plus d'informations sur www.grandvoyeux.fr.

BOUCLES DE LA MARNE

NATURA 2000

Pays de l'Ourcq
Communauté de communes

2023 :
2 actions de sensibilisation dans le cadre du Natura 2000



- 2024 :**
- Sortie Amphibiens prévue le 8 mars à Vendrest
 - Animations scolaires

26 participants

Conception : CPIE des Boucles de la Marne – Photographie : Gilles San/Martin

BALADE NATURE

Chauves-souris

19h à 22h

29 septembre 2023
à Cocherel

Une nuit avec les chauves-souris

Inscription obligatoire au 01 64 33 22 13 ou sur sorties@cpie-bouclesdelamarne.fr

Cette animation est réalisée par le CPIE des Boucles de la Marne dans le cadre de son partenariat avec la Communauté de Communes du Pays de l'Ourcq. Plus d'informations sur www.grandvoyeux.fr.

BOUCLES DE LA MARNE

Pays de l'Ourcq
Communauté de communes



Perspectives 2024



Site Natura 2000 « Bois des Réserves, des Usages et de Montgé »
Espèces animales d'intérêt communautaire - synthèse et enjeux de conservation

<i>Espèce d'intérêt européen</i>	<i>Etat de conservation des populations de l'espèce sur le site</i>	<i>Habitats de l'espèce et état de conservation sur le site</i>	<i>Menaces générales pesant sur l'espèce</i>	<i>Modalités de gestion conservatoire</i>	<i>Possibilité de mise en œuvre des mesures en faveur de l'espèce</i>	<i>Niveau d'enjeu</i>
Grand Murin <i>Myotis myotis</i> (code Natura 2000 : 1324)	Inconnu	Pas de gîtes d'hibernation ou de reproduction connus Territoires de chasse : sous-bois peu denses, prairies et pelouses où la végétation est rase	Dérangement, diminution des ressources alimentaires, développement des éclairages sur les édifices publics Modification du paysage, assèchement des zones humides, fermeture des milieux ouverts (déprise agricole), conversion des prairies en terres arables	Maintien de boisement avec des sous-bois ouverts Maintien d'un paysage semi-ouvert et des pratiques de pâturage Protection des gîtes de reproduction et d'hibernation Réduction de l'usage des produits phytosanitaires en milieu agricole et forestier, sur le bétail, dans le bâti et sur la voirie Maintien voire restauration des corridors écologiques (réseaux de bosquets, haies, alignements d'arbres...)	Amélioration des habitats d'espèces possible dans le cadre de contrats et de la charte NATURA 2000 Entretien conduit par le Conseil Général de Seine-et-Marne	Indéterminé
Grand Rhinolophe <i>Rhinolophus ferrumequinum</i> (code Natura 2000 : 1304)	Inconnu	Pas de gîtes d'hibernation ou de reproduction connus Territoires de chasse : forêts, haies, prairies, pelouses...	Dérangement, modification/dégradation des gîtes, diminution des ressources alimentaires, intoxication chimique, collision Modification du paysage, assèchement des zones humides, fermeture des milieux ouverts (déprise agricole), conversion des prairies en terres arables	Maintien d'un paysage semi-ouvert et des pratiques de pâturage Protection des gîtes de reproduction et d'hibernation Maintien des zones humides et ripisylves Réduction de l'usage des produits phytosanitaires en milieu agricole et forestier, sur le bétail, dans le bâti et sur la voirie Maintien voire restauration des corridors écologiques (réseaux de bosquets, haies, alignements d'arbres...)	Amélioration des habitats d'espèces possible dans le cadre de contrats et de la charte NATURA 2000 Entretien conduit par le Conseil Général de Seine-et-Marne	Indéterminé

Objectif n°6 du DOCOB « Préserver les populations de chauves-souris d'intérêt communautaire »

Recherche des gîtes forestiers

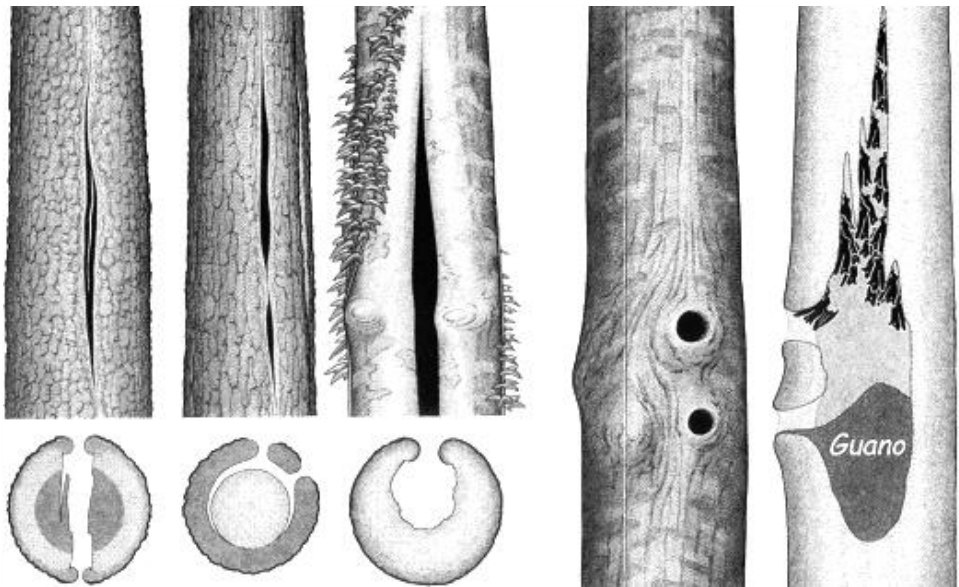
- Identification des secteurs à forte densité de cavités arboricoles
- Appui du radiopistage pour les espèces à enjeux (Rhinolophe, Murin d'Alcathoé) ?
- Restauration de maisons forestières pour accueillir les chauves-souris ?



Maison forestière du Bois de Montgé

Améliorer la qualité du milieu

- Favoriser une gestion forestière adaptée (bois mort, îlots de sénescence), en lien avec les propriétaires, le CNPF et l'ONF => Guide « *Chauves-souris et forêt, des alliées indispensables* »
- Maintenir et restaurer le réseau de prairies et de bocage
- Réduire l'impact de l'éclairage public à proximité du site, en lien avec les communes et les entreprises



Quelques phénomènes de pollution lumineuse :

- Attraction, répulsion, éblouissement, ...
- ▭ Grand type de problème

Recouvrement
des enjeux
astronomie et
biodiversité

Lumière diffuse dans l'atmosphère (halo)
⇒ Étoiles masquées pour les animaux se
repérant avec le ciel étoilé

Lumière directe et précise
⇒ Éblouissement pour les espèces
photosensibles + Piège écologique pour
les espèces à phototactisme positif

Lumière ambiante ou projetée
⇒ Habitat nocturne dégradé, environnement trop
risqué (prédation), perturbation de la biolumines-
cence, évitement par les espèces lucifuges, etc.

©Romain Sordello

Orientation des luminaires

Émission lumineuse en fonction des luminaires

Lumière émise en direction du sol

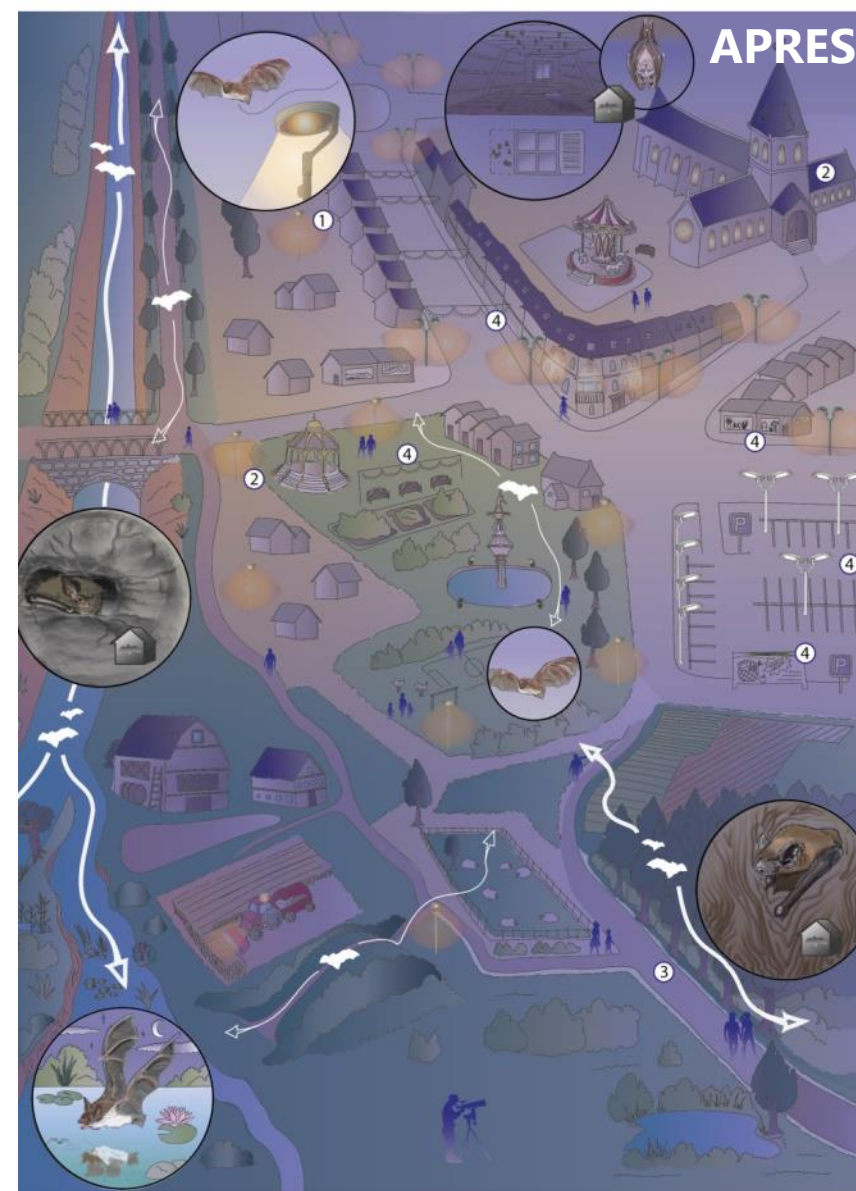
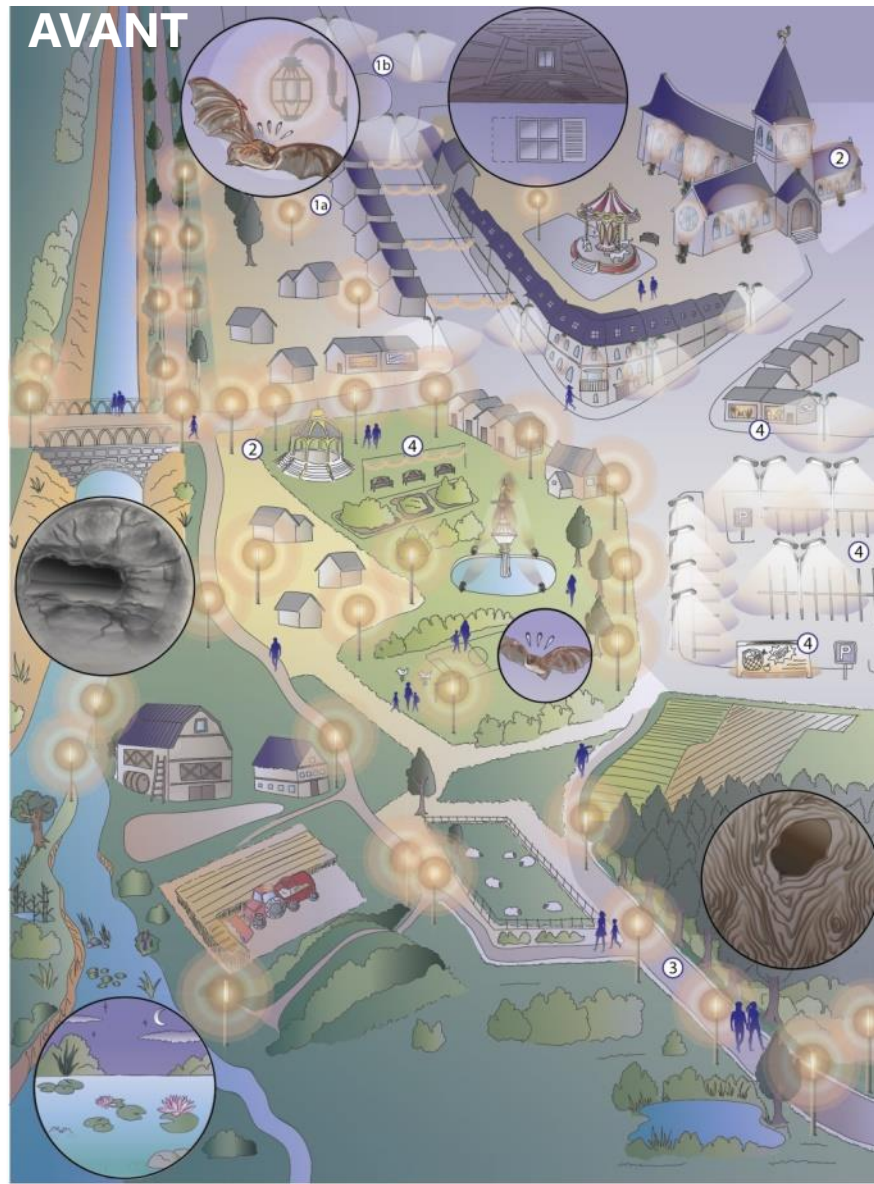


Couleurs d'émission



Privilégier les
couleurs ambrées





3 espèces de l'Annexe II de la Directive HFF à ajouter au FSD



Murin à oreilles échancrées



Murin de Bechstein



Petit rhinolophe

Liens utiles

- **Plan national d'action Chiroptères**

plan-actions-chiropteres.fr

- **Plan régional d'action Chiroptères**

www.driat.ile-de-france.developpement-durable.gouv.fr/plan-regional-d-actions-en-faveur-des-chauves-a12484.html

- **Chauves-souris et pollution lumineuse**

www.driat.ile-de-france.developpement-durable.gouv.fr/IMG/pdf/20211025_num_chauves-souris_pollution_lumineuse.pdf

- **Guide « *Chauves-souris et forêt, des alliées indispensables* »**

www.cnpf.fr/actualites/chauves-souris-et-foret-des-alliees-indispensables

Merci pour votre attention

CPIE des Boucles de la Marne / AVEN du Grand-Voyeux

14 rue de la Pierre Lorraine,
77440 Congis-sur-Thérrouanne

Tél : 01 64 33 22 13

Fiona Lehane : direction@cpie-bouclesdelamarne.fr / 06 80 48 11 25

Charlotte Giordano : c.giordano@cpie-bouclesdelamarne.fr / 06 80 48 07 95

Nicolas Boudereaux : n.boudereaux@cpie-bouclesdelamarne.fr / 06 76 00 14 25