



Etude des populations de Sonneur à  
ventre jaune (*Bombina variegata*)  
Site Natura 2000 FR1102006  
« Bois des Réserves, des Usages et de  
Montgé »  
Années 2022 et 2023

# Secteurs prospectés - 2017

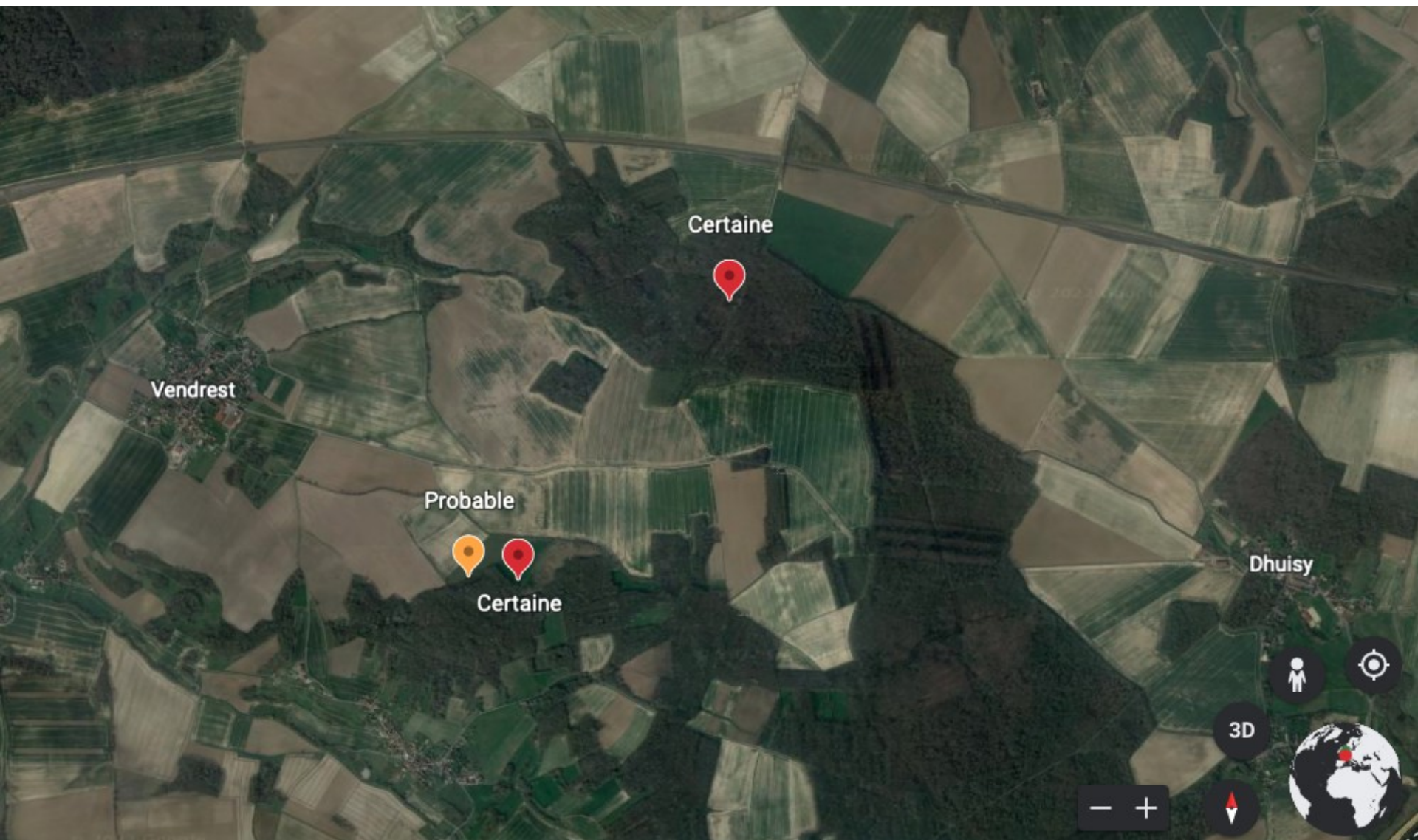
Légende

Vendrest

Google Earth

1 km





Vendrest

Certaine

Probable

Certaine

Dhuisy

3D

## Secteur : Brûlis 1 : année 2022

	Brûlis 1				
	A	M	F	I	TOTAL
20/05	18				18
17/06	21			17	38
27/07	2			2	4

- **Reproduction certaine**
- **Observation de pontes, têtards et juvéniles**
- Très peu d'individus lors du dernier passage (lié à la sécheresse)



## Secteur : Brûlis 1 : année 2023

	Brûlis 1				
	A	M	F	I	TOTAL
13/05	18			7	25
19/06	0				0
10/08	44			1	45

- **Reproduction certaine**
- **Observation de pontes, têtards et juvéniles**
- Aucun individu lors du 2ème passage (lié à la sécheresse)
- Pluviométrie assez importante fin juillet/début août = nouvelles pontes
- Majorité des individus vus en août dans la mare (ornières à sec)





Année 2016









## Secteur : Brûlis 2 : année 2022

	Brûlis 2				
	A	M	F	J	TOTAL
20/05	11				11
17/06	0				0
27/07	0				0

- Reproduction peu probable
- Toujours de faibles effectifs
- Milieux de reproduction à sec une bonne partie de la saison et trop peu profonds pour rester en eau suffisamment longtemps



## Secteur : Brûlis 2 : année 2023

		Brûlis 2			
	A	M	F	J	TOTAL
13/05	2				2
19/06	0				0
10/08	4				4

- Reproduction possible
- Toujours de faibles effectifs
- Milieux de reproduction à sec lors du 2ème passage
- Milieux en eau en août mais aucun indice de reproduction constaté







## Secteur : Mare prairiale : année 2022

		La Platrière			
	A	M	F	J	TOTAL
20/05	5				5
17/06	3			>80	>83
27/07	0			0	0

- **Reproduction certaine**
- **Observation de pontes, têtards et juvéniles**
- **Effectif record sur le site**
- Mare à sec lors du dernier passage
- Curage réalisé



## Secteur : Mare prairiale : année 2023

		La Platrière			
	A	M	F	J	TOTAL
13/05	4				4
19/06	8				8
10/08	38			14	52

- **Reproduction certaine**
- **Observation de pontes, têtards et juvéniles**
- **Effectif d'adultes record sur le site**
- **Curage réalisé**











## Secteur : Bois de Beauregard : année 2022

		Beauregard			
	A	M	F	J	TOTAL
20/05	17				17
17/06	30			12	42
27/07	0			20	20

- Reproduction très probable mais impossible à prouver (juvéniles vus fin juillet)
- Seulement quelques mares prospectées due à la fermeture végétale (intervention essentielle)
- Même propriétaire que la parcelle des Brûlis



## Secteur : Bois de Beauregard : année 2023

		Beauregard			
	A	M	F	J	TOTAL
13/05	13				13
19/06	24			1	25
10/08	14				14

- Reproduction probable mais impossible à prouver
- Seulement quelques mares prospectées due à la fermeture végétale (intervention essentielle)
- Même propriétaire que la parcelle des Brûlis























# Résultats 2023

- Prospection des secteurs les plus favorables à l'espèce et historiquement connus
- Sécheresse en début de printemps mais nouveaux épisodes pluvieux en août
- Reproduction certaine sur Les Brulis et la Platrière
- Reproduction probable au Bois de Beauregard
- Curage réalisé à la mare de la Platrière avec impact positif immédiat
- Une fermeture végétale sur la plupart des secteurs favorables
- Fermeture inquiétante au niveau du Bois de Beauregard : prospections 2022 et 2023 impossibles sur la parcelle historique = seules quelques mares prospectées en sous-bois (moins favorables à l'espèce)
- Mise en place d'un projet de création de milieux favorables aux Brulis début 2022 : bornage, abattage, débroussaillage, création d'ornières
- Utilisés dès le printemps 2023. Milieux plus temporaires que les autres.









MERCI DE VOTRE ATTENTION

