



NOUVELLE LIGNE

Créteil > Villeneuve-Saint-Georges



COMMUNIQUÉ DE PRESSE

—

Samedi 13 décembre 2025

## Le premier téléphérique urbain d'Île-de-France prend son envol

**Le Câble C1, premier téléphérique d'Île-de-France, qui relie Créteil à Villeneuve-Saint-Georges en passant par Valenton et Limeil-Brévannes, a été inauguré ce samedi 13 décembre 2025. Projet écologique, économique et moderne, il permet le désenclavement du territoire du Val-de-Marne et donne un accès direct au métro et à plusieurs bassins d'emploi pour ses habitants.**

### Un projet d'envergure pour le Val-de-Marne et ses habitants

Première ligne de câble en Île-de-France et plus long téléphérique urbain d'Europe, le C1 fait partie intégrante de la vision d'Île-de-France Mobilités de proposer une mobilité écologique et interconnectée, adaptée aux territoires et aux géographies locales. Il répond ainsi au besoin de désenclaver cette partie du département, et de contourner les nombreuses coupures urbaines : ligne à grande vitesse, route nationale, gare de triage de Valenton, etc.

Le C1 est ainsi un projet innovant et inédit, mais également écologique, avec une énergie 100 % électrique et une empreinte au sol minimale, ce qui a permis de préserver au maximum le patrimoine environnemental du secteur. C'est par ailleurs un projet économique, en comparaison avec les ouvrages d'art qui auraient été nécessaires pour une ligne de bus ou de tramway, et rapide à mettre en œuvre, puisque seulement trois ans de travaux auront été nécessaires pour lancer la ligne.

### Un atout majeur pour le territoire

Grâce à cette nouvelle ligne, les habitants de Créteil, Villeneuve-Saint-Georges, Valenton et Limeil-Brévannes auront un accès rapide et direct à la ligne 8, aux lignes de bus et aux bassins d'emploi du territoire, pour un trajet d'une durée de 18 minutes au total, contre plus de 40 minutes en bus aujourd'hui.

C'est un gain de temps et un désenclavement pour les 11 000 voyageurs attendus chaque jour, qui pourront circuler de 5h30 à 23h30 en semaine et jusqu'à 0h30 le week-end grâce à un mode de transport régulier (moins de 30 secondes entre chaque cabine),

confortable (places assises garanties, cabines vidéoprotégées et sécurisées) et accessible (toutes les stations sont de plain-pied et les cabines disposent de sièges rétractables pour les personnes en fauteuil roulant).



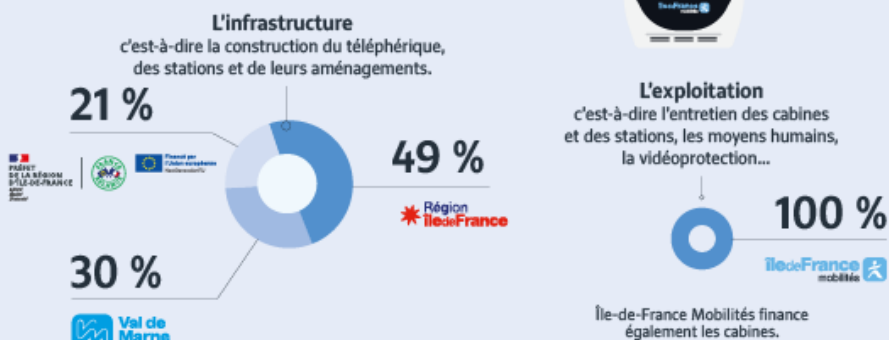
- Pour en savoir plus sur le fonctionnement du Câble 1, consulter notre dossier de presse

## Les acteurs du projet

- **Maître d'ouvrage** : Île-de-France Mobilités
- **Financeurs** :
  - o Infrastructure : Etat + Union Européenne (21%), Région Île-de-France (49%), Département du Val-de-Marne (30%)
  - o Cabines et exploitation ; Île-de-France Mobilités (100%)

**C1**NOUVELLE LIGNE  
Créteil > Villeneuve-Saint-Georges

## Qui finance le Câble C1 ?



- **Groupement d'entreprise de conception-réalisation** : Doppel France :
  - o Doppelmayr France : mandataire du groupement, conçoit et réalise pour le C1 le système de transport télécabine et la maintenance globale. Il assurera la maintenance lourde du C1 durant les premières années.
  - o Atelier Schall : architecte des stations, pylônes et aménagements paysagers
  - o Egis : maître d'œuvre et fourniture de systèmes connexes au système de transport
  - o Spie Batignolles : construction des stations et génie civil des pylônes
  - o France Travaux : aménagement extérieur (parvis, plantation...)
- **Exploitant** : Transdev Coteaux de la Marne

### Contact presse :

[contactpresse@iledefrance-mobilites.fr](mailto:contactpresse@iledefrance-mobilites.fr)

[www.iledefrance-mobilites.fr/presse](http://www.iledefrance-mobilites.fr/presse)

