



CARBON AGRI, la méthode de labélisation des réductions d'émission de GES en élevage bovin et grandes cultures

Jean Baptiste Dollé, Catherine Brocas
Institut de l'Élevage

Rencontre Label Bas Carbone – 29 janvier 2020

Une démarche nationale multi-partenariale pour réduire l'intensité carbone de la polyculture élevage est engagée depuis 2013

- Ferme laitière bas carbone



- BEEF CARBON



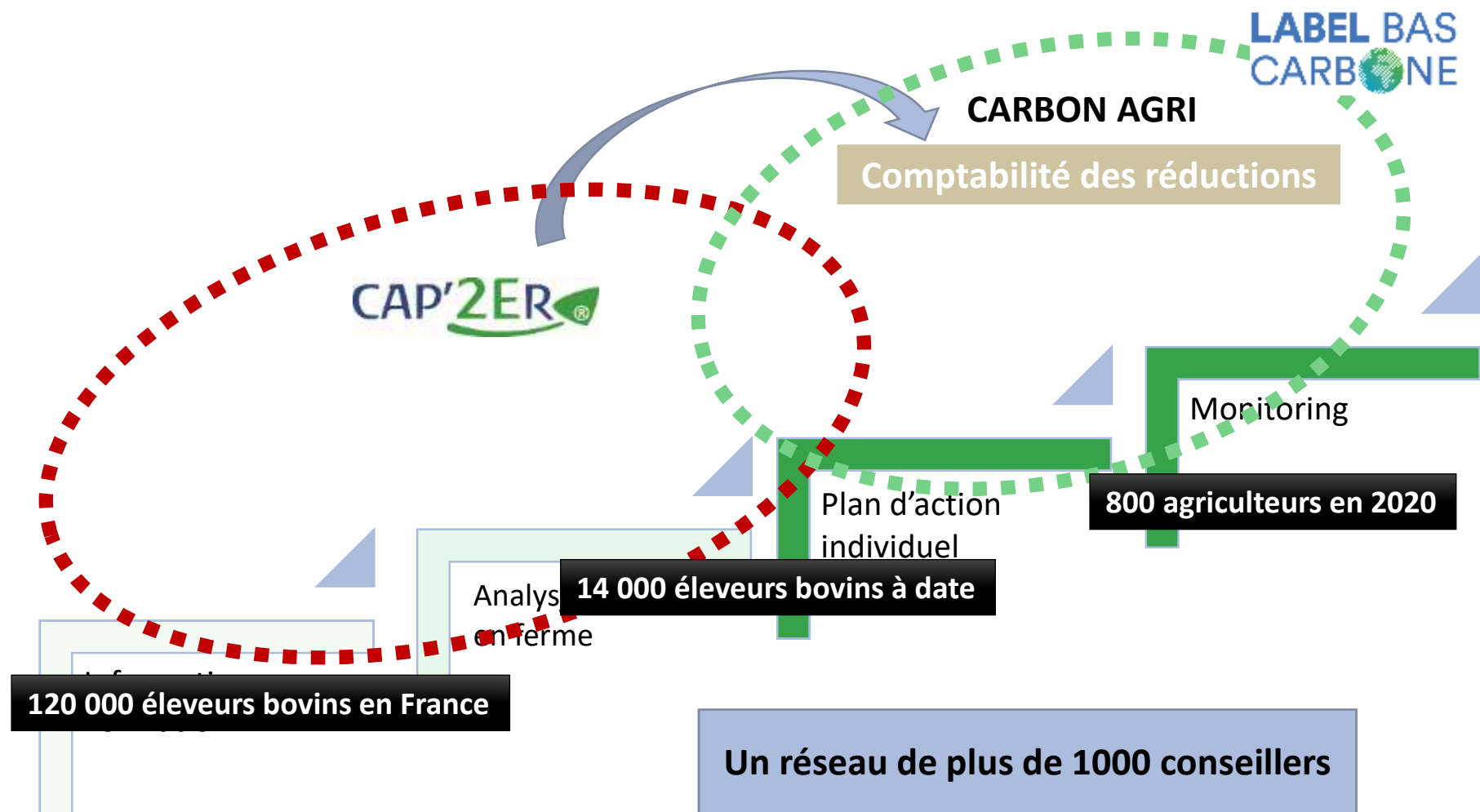
- LIFE Green Sheep



- Elevage caprin durable



Plusieurs étapes pour impliquer les agriculteurs



Certification de la méthode CARBON AGRI

RÉPUBLIQUE FRANÇAISE

Ministère de la transition écologique et
solidaire



Direction générale de l'énergie et du climat

Décision du 30 septembre 2019

portant approbation d'une méthode pour le label « Bas-Carbone » intitulée « méthode de suivi des réductions d'émissions en élevages bovins et de grandes cultures conforme au label Bas-Carbone »

Périmètre d'application de la méthodologie

DESTINÉE AUX EXPLOITATIONS AGRICOLES

Bovin
lait

Et/
ou

Bovin
viande

Et/
ou

Culture
de vente

REDUCTIONS COUVERTES

Réductions de l'empreinte

Réductions
d'émissions
indirectes

Réductions
d'émissions
directes

Séquestration
du carbone

Réductions effectuées

Vérfiées a posteriori

CARBON AGRI : Pour qui?

- Deux types d'action sont visées :

- Éviter des émissions de gaz à effet de serre par des changements de pratiques
- Renforcer les puits de carbone par la séquestration dans les sols



- Deux critères d'éligibilité :

- Respect du seuil réglementaire de 170 kg N organique / ha de la Directive Nitrates
- Conditionnée au maintien ou à l'accroissement du stock de carbone en place à **l'échelle** du projet (collectif).

=> Mesure individuelle de l'évolution du stock de carbone et indicateur globalisé à l'échelle du projet

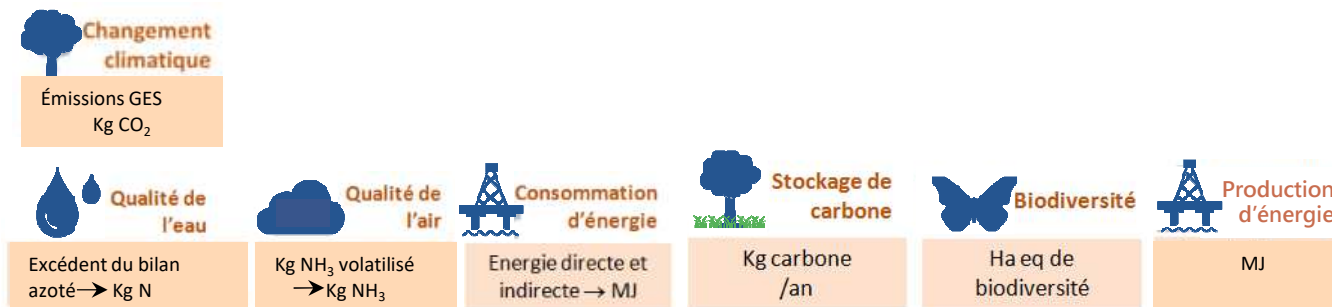
- L'arrêt d'activité est inéligible

- Seuls les ateliers toujours présents en fin de projet sont comptabilisés

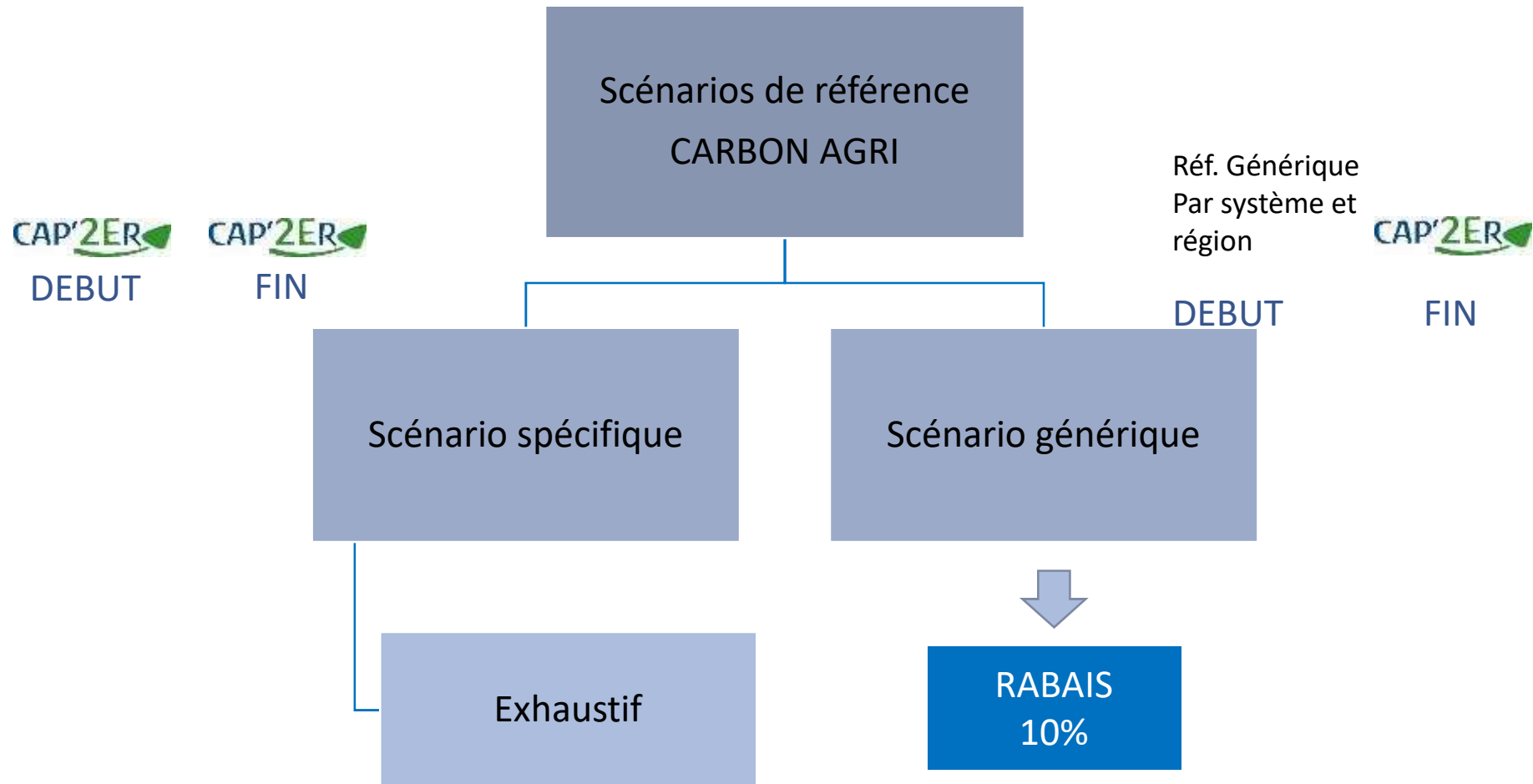
CAP'2ER® niveau 2 comme outil de suivi

- La méthode s'appuie sur **CAP'2ER^{niveau2}®** ou tout autre outil reconnu équivalent sur le plan méthodologique et certifié par un organisme tiers

- Évaluation multicritères



Les scénarios de référence



CARBON AGRI : Une méthode multi-leviers

Réductions de GES et stockage de carbone

Emissions de GES

Séquestration du carbone



Gestion du troupeau

Conduite sanitaire, âge au 1^{er} vêlage, performance génétique,...



Alimentation du troupeau

Qualité des fourrages, pâturage, consommation de concentrés, autonomie protéique,...



Gestion des déjections animales

Durée de pâturage, stockage & épandage des déjections, méthanisation,...



Consommation d'engrais

Optimisation de la fertilisation, implantation de légumineuses, rotation des cultures,...



Consommation d'énergie

Consommation d'électricité du bloc traite, conduite économe, banc d'essai,...



Gestion des surfaces cultivées

Cultures intermédiaires, durée des prairies temporaires, travail simplifié du sol,...



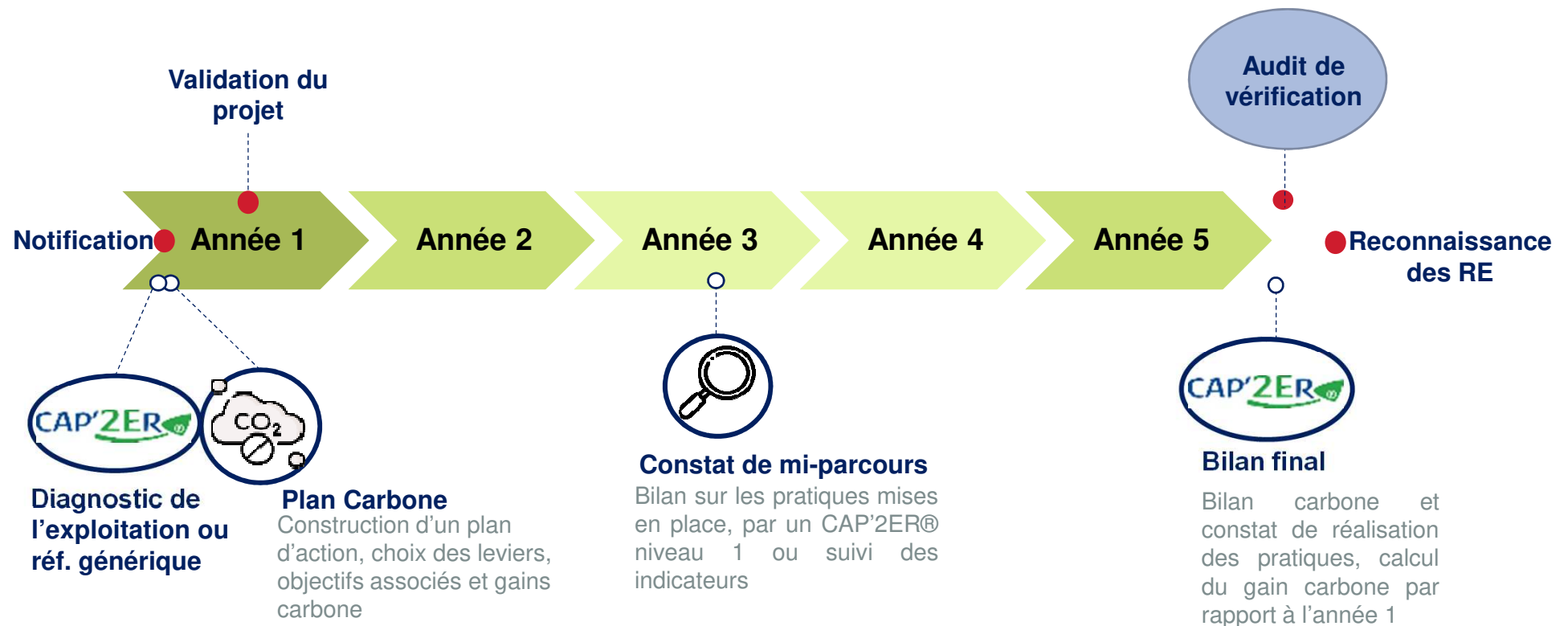
Gestion des éléments agro-écologiques

Planter des prairies, gérer et planter des haies, développer l'agroforesterie



Mise en œuvre d'un projet CARBON AGRI

Une durée maximale de 5 ans renouvelable



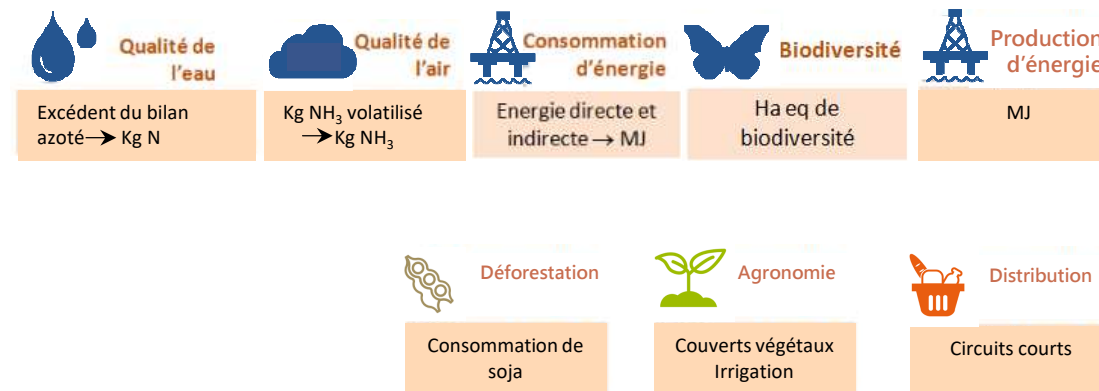
Vérification des réductions d'émissions

- Un auditeur compétent et indépendant
- Audit dans les exploitations **CAP'2ER**® à réaliser sur un échantillon min. 5 fermes
- Échantillon $\frac{1}{2} \sqrt{n}$

Nombre d'exploitations	échantillon
100	5
500	11
1000	16

Évaluation des co-bénéfices associés au projet

- L'évolution positive pourra être valorisée
- Une obligation de maintenir les co-bénéfices environnementaux dans le Label Bas carbone
- La mise en œuvre des leviers sélectionnés devrait se traduire par des co-bénéfices environnementaux.

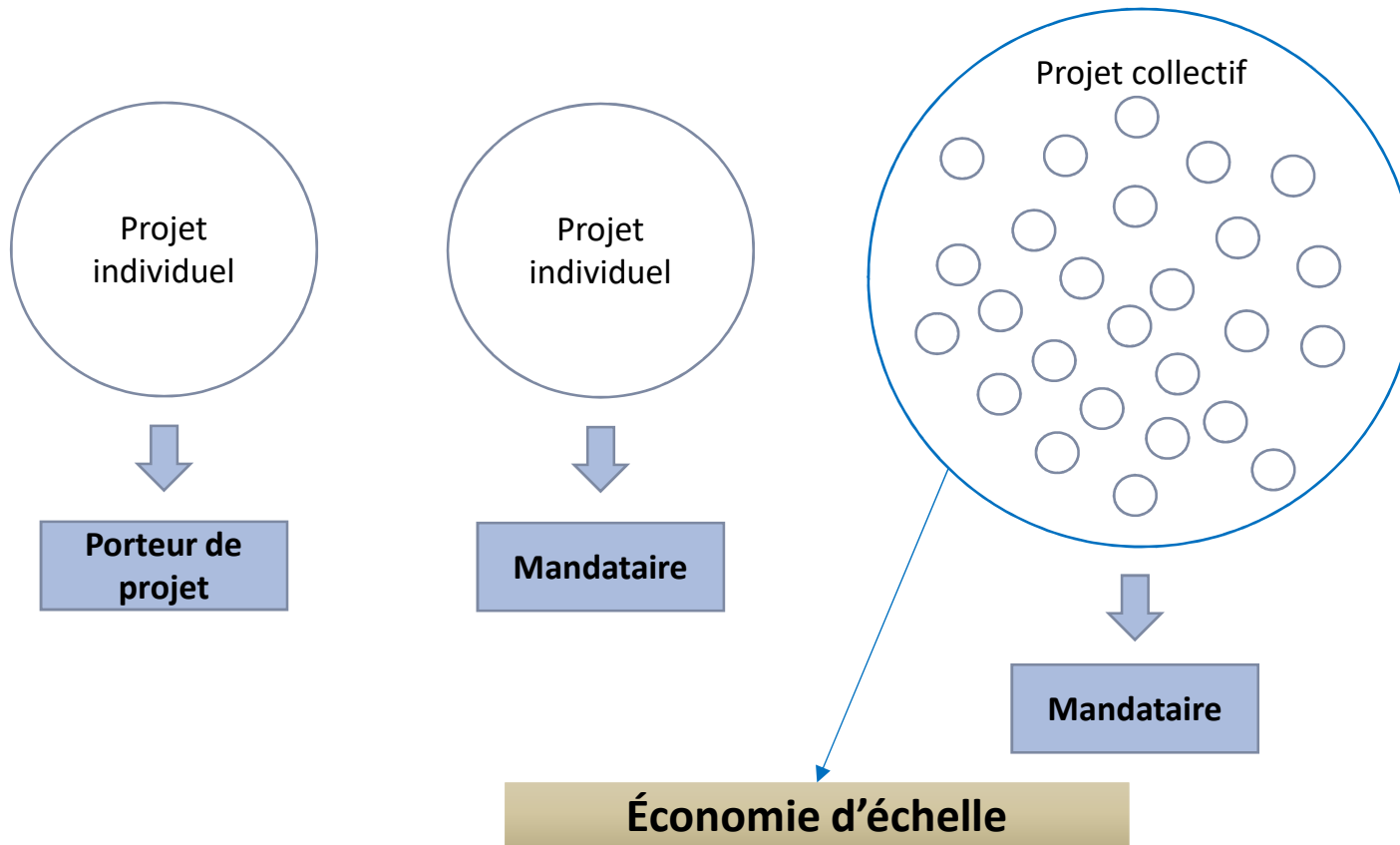


Les évolutions futures de CARBON AGRI

- **Intégration de l'effet des lipides sur la réduction des émissions de méthane entérique - BBC**
- **Elargissement aux caprins et aux ovins**
- **Elargissement des modalités de prise en compte du stockage de carbone en lien avec le GT Grandes Cultures**

Modalités de mise en œuvre des projets

Projet individuel ou collectif





Mandataire



France
CARBON AGRI
Association



contact@france-carbon-agri.fr



Coordination des projets CARBON AGRI



Agriculteurs / organisations de producteurs



**Organisations de conseil –
Porteurs de projet**



France
CARBON AGRI
Association

**Acheteurs (privés /
territoriaux)**



DGEC/DREAL





Suivi du projet en 5 étapes

ELEVEURS, PORTEURS DE PROJET AGRICOLE BAS CARBONE :

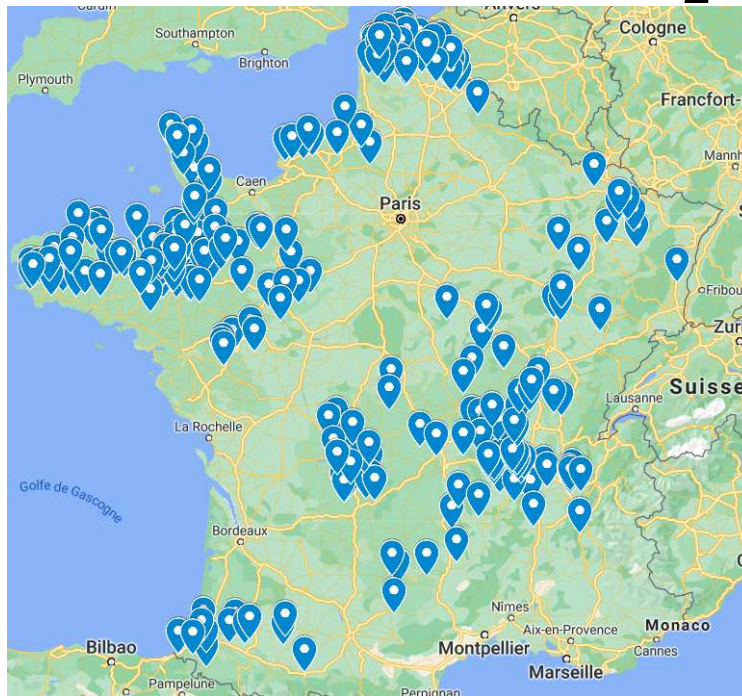




17 février 2020

Notification du 1^{er} projet au MTES

- ➔ 19 porteurs de projet
- ➔ 300 exploitations
- ➔ 137 000 tonnes CO₂ évitées





Bilan global du 1^{er} projet



NOMBRE
D'EXPLOITATIONS

299

NOMBRE DE
NOUVELLES PRATIQUES
par exploitation

4.5

GAIN CARBONE
POTENTIEL MOYEN
T CO₂/exploitation

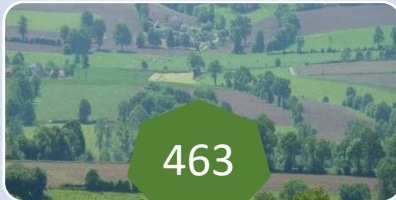
460

combien?



137 000
tonnes de CO₂ évitées sur 5 ans

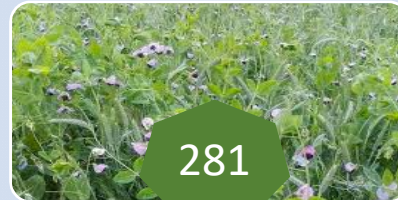
Comment?



463

Paysage et
surfaces

Implantation de haies –
agroforesterie –
implantation de prairies et
légumineuses – réduire la
fertilisation-SD-mode
épandage-CI



281

Alimentation

Améliorer la qualité des
fourrages, plus de pâturage
et moins de concentrés.
Autonomie protéique.



154

Énergies et
bâtiment

Réduction de la
consommation de
carburant et électricité.
Méthanisation et
couverture de fosse



453

Conduite du
troupeau

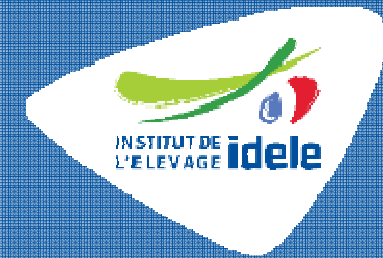
Santé des animaux,
logement et élevage des
génisses



Les acheteurs de crédits carbone

→ 25 % du carbone vendu à date





Merci de votre attention

