



Dans le cadre du dispositif :



# Présentation du programme Baisse les Watts



Webinaire DRIEAT  
16 février 2023

En partenariat avec :



# Pourquoi le programme « Baisse les Watts » ?

Le programme Baisse les Watts est porté par La Poste, en partenariat avec sa filiale Economie d'Énergie, mais aussi : Energies Demain, CCI France, CMA France. Financé par le dispositif des CEE, il vise à **accompagner les TPE/PME dans un parcours de sensibilisation** à la consommation d'énergie de leurs activités, pour **développer leur prise de conscience**, leur **maîtrise et leur autonomie** en matière de consommations d'énergie.

1

## Une vraie appétence des TPE/PME...

76%<sup>(3)</sup> des entreprises interrogées estiment important d'entamer des démarches d'économies d'énergie au sein de leur entreprise.

2

## ... avec une volonté de passer à l'action...

63 %<sup>(4)</sup> d'entre-elles envisagent la mise en œuvre d'actions d'économies d'énergie dans les 5 prochaines années.

3

## ... mais un manque de connaissance et de savoir faire.

80 %<sup>(5)</sup> des TPE-PME ne connaissent pas précisément leur contrat d'abonnement énergétique et 24 %<sup>(3)</sup> déclarent même ne pas savoir comment faire des économies d'énergie (manque de ressources, informations et accompagnement).

## Un contexte énergétique tendu

- **Hausse des prix généralisée :** +6 % septembre 2022<sup>(1)</sup>.
- **Des factures énergétiques qui explosent :** prix d'achat en gros du MWh x10 en août 2022<sup>(2)</sup> répercuté en tout ou partie par une grande majorité des fournisseurs.
- **Tensions** sur le système d'approvisionnement.

# Une proposition de valeur construite autour de 3 piliers...

Ce Programme propose un **dispositif gratuit de formation** et d'**accompagnement personnalisé** permettant, via des **Fiches Actions**, de réaliser des premiers **écogestes** et des **lères économies d'énergie**.



## Carnet de Bord Energie

Une **estimation d'économies d'énergie** et des **recommandations d'actions concrètes** adaptées aux métiers



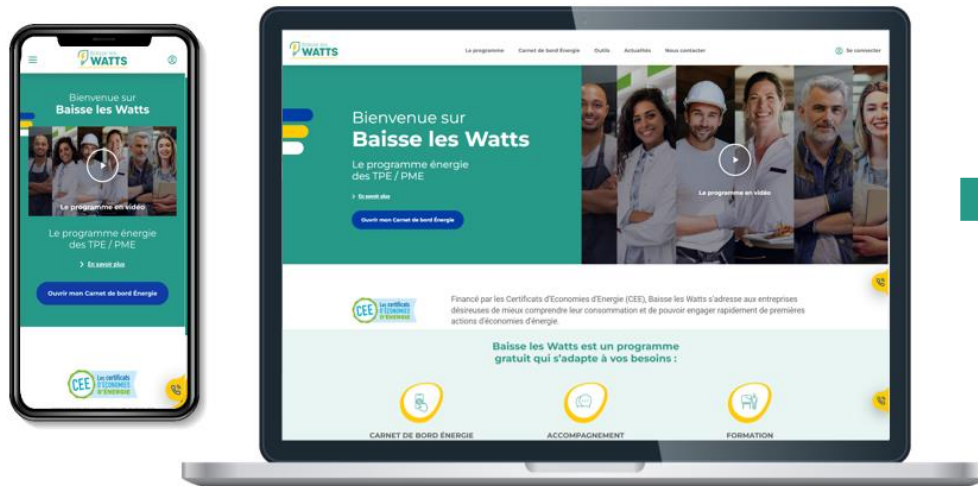
## Accompagnement

Un **conseiller accompagne** par téléphone tout au long du parcours



## Formation

Des parcours de formation **adaptés à la situation et modulable** selon les disponibilités (en présentiel ou à distance)



Et en complément sur la plateforme :

- Un **espace Actualités** avec nombreux contenus, articles et ressources par thématique.
- Un **espace Outils** pour comprendre, **par filière**, les enjeux énergétiques et connaître les aides financières.

# Objectifs, et chiffres clés



**Durée du programme**  
**4 ans**  
**2022 - 2025**

**Budget**  
**26 Millions €**

**Cible**  
**Ensemble**  
**des TPE/PME**  
 (hors industrie)

## 3 objectifs majeurs

**245k**  
 TPE/PME avec un  
 carnet de bord ouvert

**61k**  
 TPE/PME  
 formées

**3,7 TWHC**  
 d'économies  
 d'énergie

Porteur principal



Porteurs associés



## Un programme en 3 grandes étapes :

1

**30 Novembre 2022**

**Lancement** de la plateforme Baisse les Watts et du Carnet de bord Energie.

2

**Janvier 2023**

**Mise en ligne de nouveaux outils au sein du Carnet de bord Energie** (ex : estimation détaillée des gains de consommation énergétique pour chaque écogeste selon l'usage et l'équipement).

3

**Mars 2023 (à venir)**

**Mise en place des parcours de formation**, personnalisés, et modulaires (distanciels ou présentiels).



# À qui s'adresse le programme ?

Ensemble des TPE / PME parmi **14 filières métiers**<sup>(\*)</sup> représentant 3,9M de TPE / PME soit 5,1M d'établissements

**Cafés & restaurants** <sup>P</sup> (Traditionnels, rapides, vente à emporter, ...)

**Hébergements** <sup>P</sup> (Hôtels, campings, locations, ...)

**Artisanat alimentaire** <sup>P</sup> (Boulangers, pâtisseries, bouchers, ...)

**Petits commerces alimentaires** <sup>P</sup> (Alimentations générales, supérettes, épiceries, ...)

**Commerces non alimentaires** <sup>P</sup> (Electroménager, meubles, vêtements, ...)

**Services de proximité** <sup>P</sup> (Réparation, garagistes, soins, blanchisseries, ...)

**Santé** (Médecins, hôpitaux, hébergement médicalisés & sociaux, ...)

**Enseignement** (Ecoles primaires, secondaires, supérieures, recherche & développement, ...)

**Sport, culture, loisirs** (Installations sportives, art, musée, film, parcs, ...)

**Transports** (Routier, ferroviaire, fret, maritime, taxi, déménagement, ...)

**Entrepôts** (Entreposage & stockage, vente à distance, ...)

**Commerces de gros BtoB** (Commerces interentreprises alimentaires, biens, matériaux, ...)

**Grands commerces alimentaires** (Supermarchés, hyper marchés, ...)

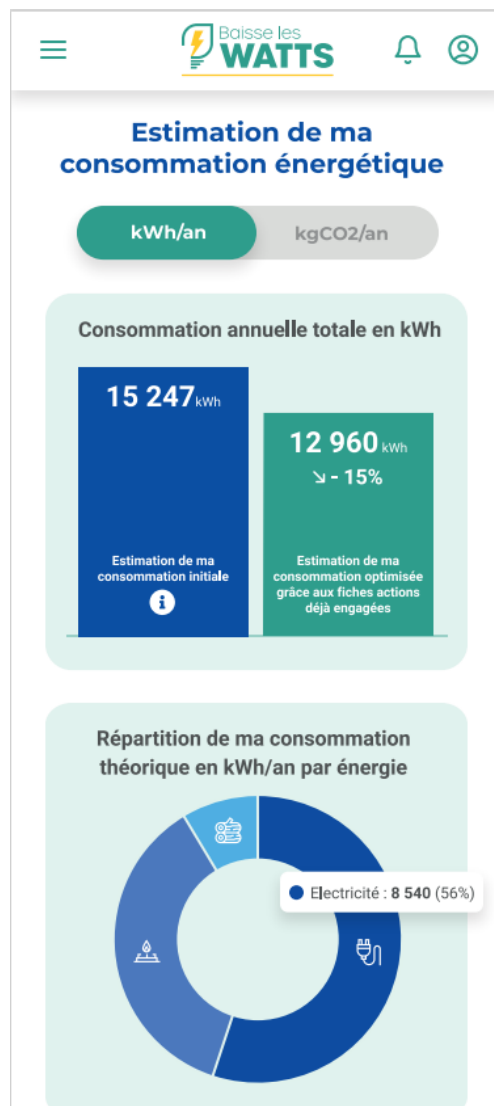
**Entreprises de services** <sup>P</sup> (Agences bancaires, immobilier, conseil, ...)



<sup>P</sup> *Filières prioritaires*

\*Les entreprises d'autres filières (ou n'étant pas une TPE/PME) et souhaitant s'inscrire peuvent le faire via le formulaire d'inscription sur [www.baisselleswatts.fr](http://www.baisselleswatts.fr). Leur candidature sera étudiée au cas par cas et elles seront recontactées par un conseiller Baisse les Watts pour étudier leur situation.

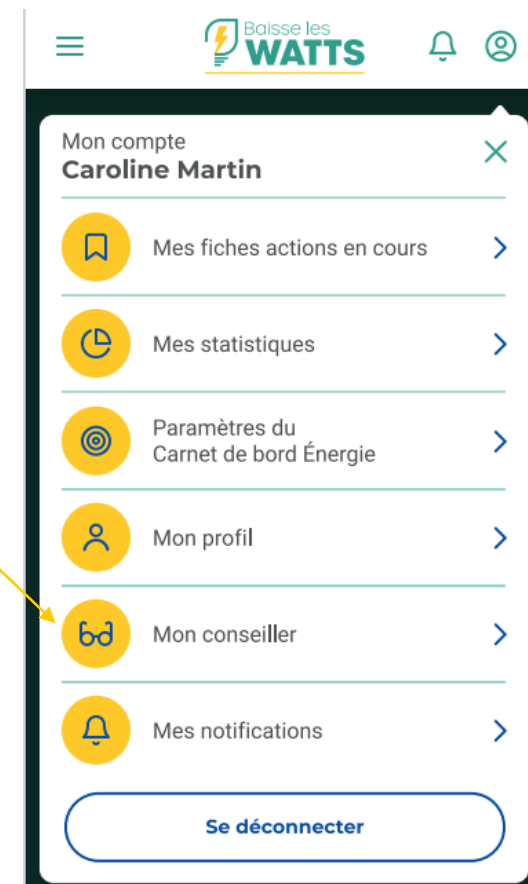
# Un Carnet de Bord Énergie accessible depuis novembre 2022 et enrichi tout au long de l'année 2023



Une **estimation d'économies d'énergie** personnalisée par usage / équipement (à configurer dans le Carnet de Bord)

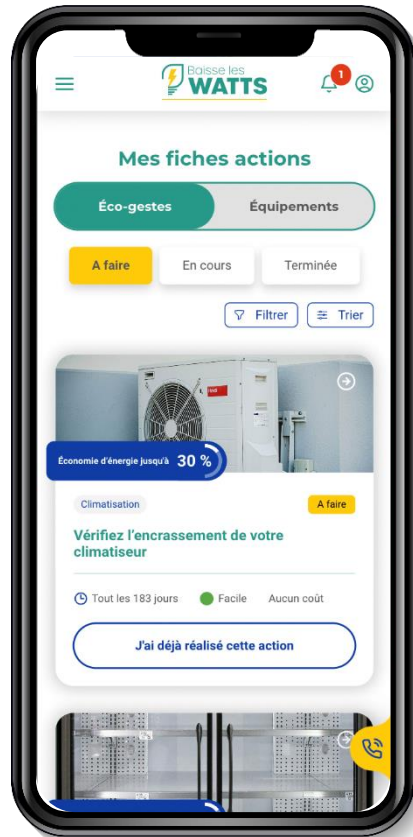


La possibilité d'appeler un **conseiller pour être accompagné.**



# Au sein du Carnet de Bord Energie, la consultation de Fiches Actions pour réaliser des écogestes

Des **Fiches Actions** adaptées au profil des bénéficiaires.



*Nouvelles fonctionnalités mises en ligne au 31 janvier 2023*

- Identifier les consommations, factures et émission de CO2 par énergie, usage et sous-usage.
- Calculer l'impact d'une fiche action engagée et non engagée en kWh, en €, et en émission de CO2 évités.
- Consulter des KPIs de gain d'économies par action.

Chaque action peut être **engagée et enclencher un suivi.**



# Dès mars 2023, lancement des parcours de formation



- Des **parcours personnalisés** par filière, et **modulables**, selon les besoins et disponibilités des TPE/PME (séances en présentiel\* et/ou en distanciel),
- Le **déplacement d'un expert\*** pour être **accompagné sur le terrain** (pour les modules en présentiels),
- Des modules de formation riches d'**exemples concrets** (ex : comprendre ma facture et ma consommation, sensibiliser mes équipes et mes clients...) pour comprendre **les enjeux**, les leviers et **encourager les bénéficiaires à passer à l'action.**



## Objectifs

A l'issue du parcours de formation l'entreprise doit être :

- **plus autonome** dans sa compréhension de ses consommations,
- disposer des clés pour **maitriser sa consommation d'énergie**,
- en position d'**engager des travaux ou actions** d'efficacité énergétique de manière éclairée.

\* Formations en présentiel réalisées par un formateur de



# Un plan de communication massif pour faire connaître le programme et atteindre nos objectifs

## Notoriété

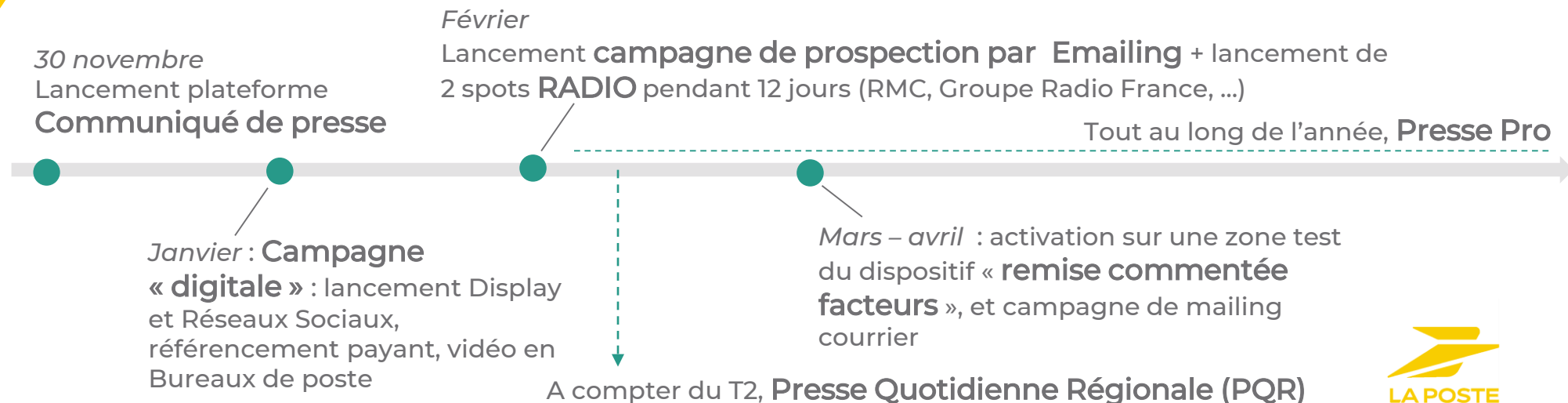
Approcher de nouveaux prospects leur faire découvrir le programme (TV, vidéo en ligne, presse, radio...)

## Performance

Transformer nos nouveaux prospects en visiteurs et les pousser à s'inscrire (Retargeting, SEA, SEO...)

- **Plusieurs actions de communication sont en cours pour faire connaître le Programme Baisse les Watts** (enjeu : agir pour la « **Notoriété** » du Programme).
- Une fois cette notoriété établie, nous pouvons agir sur la « **performance** » du programme, concrètement engager des actions pour **inciter le plus grand nombre de TPE à ouvrir un carnet de bord Energie**.

### Plan média – Principales actions en cours ou à venir



# Actualité : une campagne radio depuis le 1<sup>er</sup> février pour alerter sur l'existence du programme Baisse les Watts

Nous avons activé **un mix de stations radio et de leur pendant digital (plateformes des stations)** pour diffuser largement l'existence du Programme Baisse les Watts.

Relai audio digital



Dispositif : **2 à 4 spots par jour** lundi / Samedi en 30s  
**12 jours actifs**

+/- 2 millions d'impressions Digital

**Démarrage 1er février 2023**



# Notre objectif : mobiliser les institutionnels et fédérations d'entreprises autours de Baisse les Watts

Comment nous aider ?

- **Venir en appui et aide connaître le Programme Baisse les Watts auprès de votre (vos) réseau(x) d'adhérents** (newsletter, communication depuis vos sites avec redirection vers Baisse les Watts,...)
- **Communiquer sur les bénéfices du Programme Baisse les Watts**, grâce au kit de communication que nous tenons à votre disposition
- **Inciter** vos entreprises adhérentes et/ou partenaires à **ouvrir un carnet de bord Energie sur la Plateforme Baisse les Watts**

Dans le cadre du dispositif :



# Merci pour votre attention !

## CONTACTS

### Porteur du Programme



#### Anne-Lise DELORON

Directrice du marché Rénovation énergétique  
Directrice adjointe de l'UA Efficacité énergétique

[annelise.deloron@laposte.fr](mailto:annelise.deloron@laposte.fr) - 06 18 31 46 58

LA POSTE - BRANCHE SERVICES-COURRIER-COLIS  
BUSINESS UNIT NOUVEAUX SERVICES

### Plateforme Baisse les Watts

[www.baisseleswatts.fr](http://www.baisseleswatts.fr)

Des conseillers disponibles auprès des TPE-PME,  
joignables par téléphones du lundi au vendredi de 9h à  
17h

01 81 69 81 92

Service gratuit  
+ prix appel

En partenariat avec :

