

# Assemblée des parties prenantes du 12 octobre 2023

## Stratégie inondation francilienne



- |       |  |       |  |
|-------|--|-------|--|
| 10h00 | <b>Introductions</b> du préfet Boulanger, secrétaire général de la zone de défense et de sécurité de Paris, et Mme Pinault, adjointe au préfet secrétaire général aux politiques publiques de la préfecture de région  | 11h10 | <b>Seconde table ronde : « Une Stratégie pour mobiliser et préparer les franciliens face aux risques d'inondation »</b>  |
| 10h10 | <b>Présentation de la Stratégie inondation francilienne</b> , Julien Tanguy, chargé de mission inondation, DRIEAT  |       | <ul style="list-style-type: none"><li>• Gérard Seimbille, président de l'EPTB Entente Oise Aisne</li><li>• Ludovic Faytre, expert risques et aménagement à l'Institut Paris Region</li><li>• Nicolas Bauduceau, directeur département fonds publics et prévention à la CCR</li></ul> |
| 10h30 | <b>Première table ronde : « Une Stratégie pour rendre l'Île-de-France plus résiliente aux inondations par débordement et par ruissellement »</b>   | 11h40 | <b>Échanges avec la salle</b>  |
|       | <ul style="list-style-type: none"><li>• Baptiste Blanchard, directeur général des services de l'EPTB Seine Grands Lacs</li><li>• Kristell Niasme, conseillère départementale déléguée du Val-de-Marne</li><li>• Nicolas Perrin, directeur régional Enedis Paris</li><li>• Marie Evo, directrice du CEPRI</li></ul> | 11h50 | <b>Suites &amp; conclusion</b>   |
| 10h55 | <b>Échanges avec la salle</b>  |       |  |

# Introduction

**Préfet Serge Boulanger**

Secrétaire général de la zone de défense et de sécurité de Paris  
Préfecture de Police

# Introduction

**Mme Tiphaine Pinault**

Adjointe au secrétaire général aux politiques publiques  
Préfecture de région Île-de-France

# L'Île-de-France, un territoire vulnérable aux effets directs et indirects d'une crue majeure

## En cas d'inondation majeure

- **900 000 franciliens** en zone d'inondation potentielle
- **1,4 M de franciliens** hors zone inondée susceptibles de devoir évacuer
- Jusqu'à 30 milliards d'euros de dommages directs

## Des crues lentes pour les grands cours d'eau

- Prévus de 24h à 72h pour s'y préparer
- Des impacts pendant plusieurs mois à plusieurs années avant un **retour à la normale**

## Des petites rivières plus réactives

Des infrastructures souterraines soumises aux inondations remontées de nappe

Des inondations par ruissellement (pluie intense) aggravées par l'imperméabilisation des sols et le dérèglement climatique

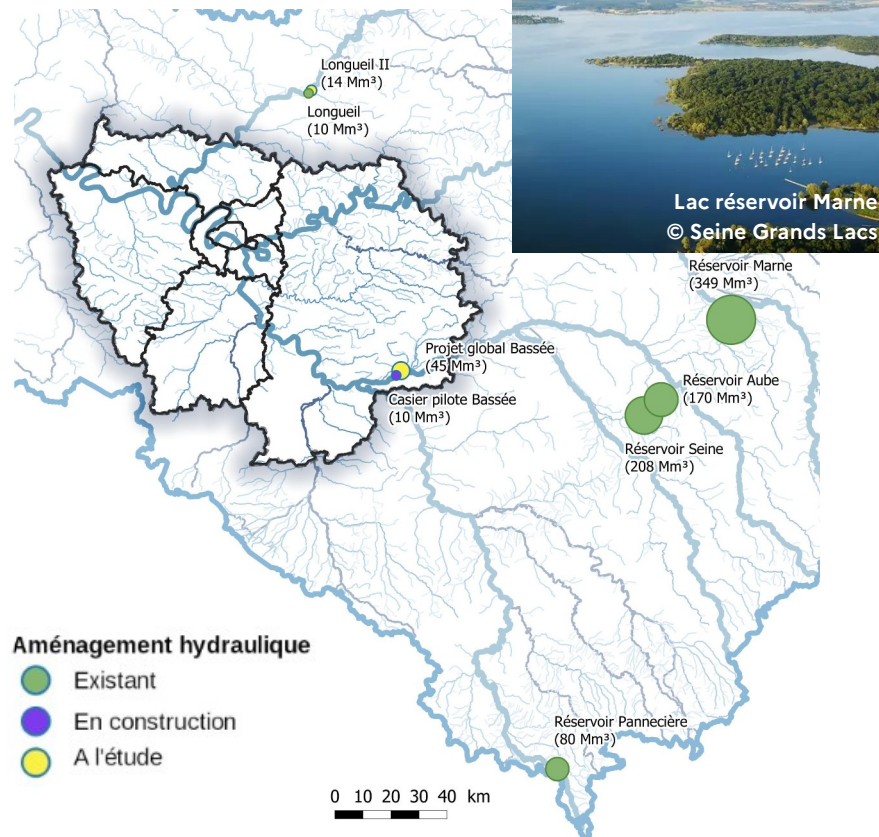


Évacuation à Nemours lors de la crue de 2016 © Arnaud Bouissou / Terra

# Un territoire globalement protégé face aux crues fréquentes



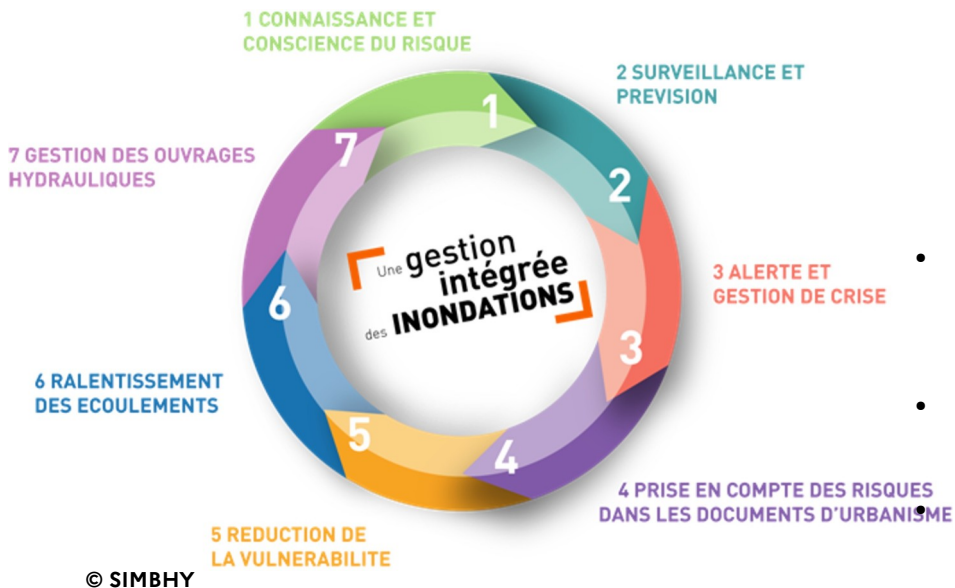
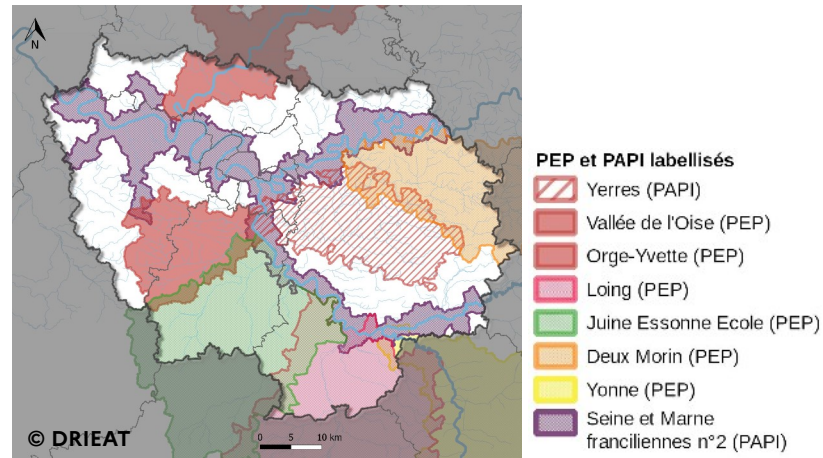
- Grâce à plusieurs importants ouvrages de stockage et systèmes d'endiguement
  - Des centaines de milliers de personnes sont protégées par les systèmes d'endiguement autorisés
  - 817 millions de m<sup>3</sup> de stockage maximal cumulé
  - Des ouvrages cependant avec des limites et à surveiller



# Une nouvelle Stratégie inondation pour l'Île-de-France



- Pour une animation à l'échelle régionale
- Pour piloter des sujets communs, notamment la préparation à la gestion de crise ou la résilience des réseaux



- Un projet structuré autour des 7 axes des PAPI, décliné en 24 orientations stratégiques et 13 indicateurs de suivi prioritaires
  - Un projet mis en concertation auprès des 97 parties prenantes de l'Assemblée entre mai et juillet 2023
- 43 retours pour une Stratégie consolidée et mise en ligne fin septembre





# Une Stratégie pour réduire les aléas et les dommages face aux crues fréquentes

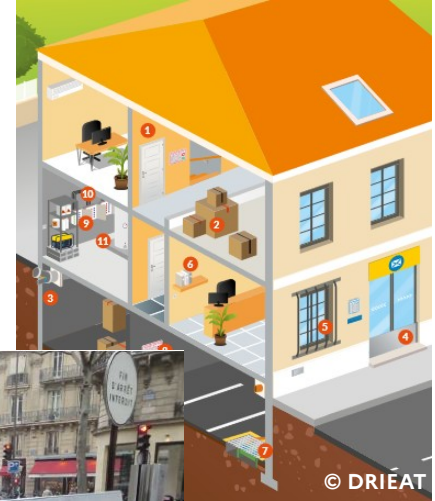


- Des systèmes d'endiguement à autoriser et parfois à conforter
- De nouveaux ouvrages de stockage en construction ou en projet
- Des zones d'expansion des crues à préserver voire restaurer



- **4 400 bâtiments d'habitation et 400 établissements d'activité** potentiellement vulnérables aux crues fréquentes des grands cours d'eau

- Des travaux déjà réalisés (notamment par les conseils départementaux et par les opérateurs de réseaux)
- La Stratégie incite à **augmenter le nombre de travaux de réduction de vulnérabilité sur ces bâtiments**



© DRIEAT



Mise en place d'une protection autour d'une entrée d'eau potentielle vers le réseau RATP © RATP

# Une Stratégie pour la prise en compte dans l'urbanisation et une meilleure résilience des réseaux face aux crues intermédiaires

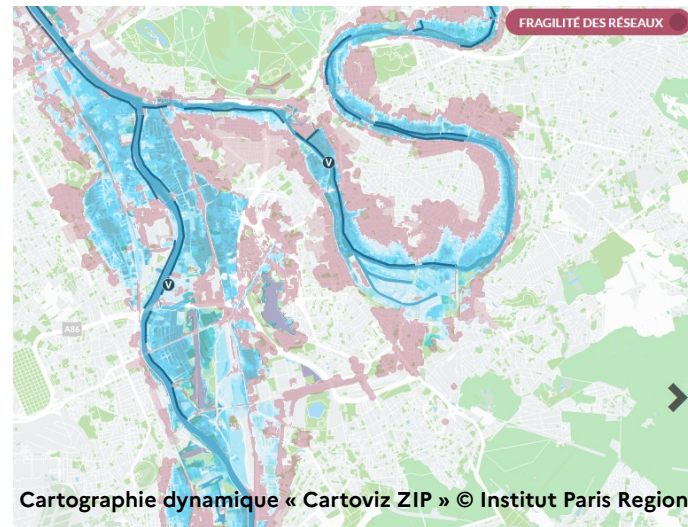


Un territoire bien couvert par les plans de prévention des risques d'inondation (PPRI) par débordement sur les principaux cours d'eau

Un intérêt fort à une **meilleure prise en compte de ce risque dans les documents d'urbanisme** (PLUi, SCOT...) pour une adaptation plus globale des territoires



Projet ZAC Seine Gare Vitry © Germe & Jam



**Un territoire vulnérable aux dysfonctionnements des réseaux**

- 3 à 4 fois plus de franciliens impactés sans être inondés
- Des actions déjà engagées et à poursuivre pour **réduire les impacts hors zone inondée et les délais de retour à la normale**





# Une Stratégie pour se préparer à gérer la crise face aux crues extrêmes

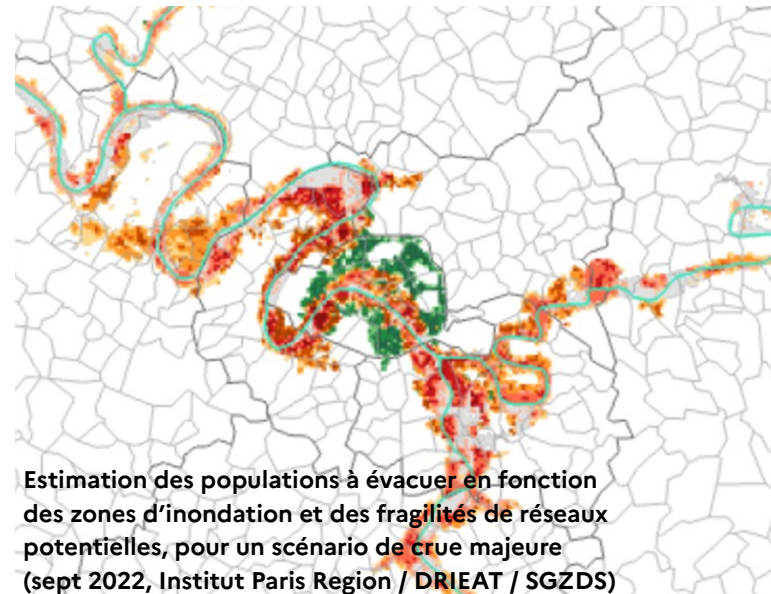


Jusqu'à 2,3 M de franciliens à évacuer et 190 hôpitaux impactés en cas de crues de grands cours d'eau

- Consolider la préparation des collectivités locales (via les plans communaux de sauvegarde), des opérateurs et des services de l'État, par des **exercices de crise réguliers**
- **Réduire les délais de retour à la normale post crue**



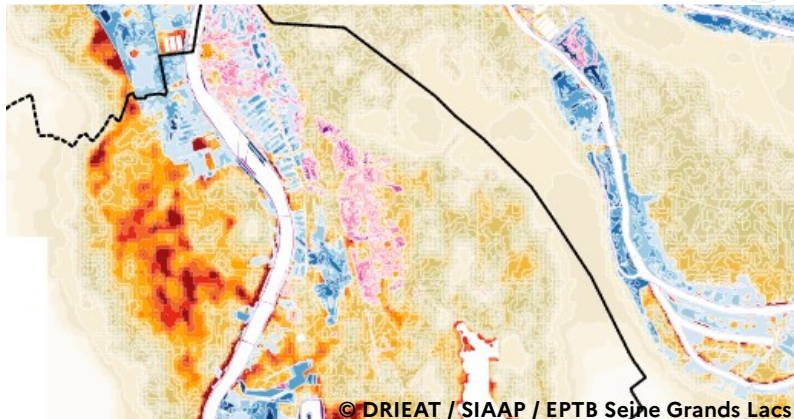
Déchets post crue à Nemours en juin 2016  
© Ville de Nemours



# Une Stratégie qui intègre les risques par remontée de nappe et par ruissellement

Un territoire également vulnérable aux remontées de nappe, notamment les infrastructures souterraines

- Une connaissance qui se renforce
- Un système de surveillance à consolider



© DRIEAT / SIAAP / EPTB Seine Grands Lacs

Modélisations des zones d'inondation par débordement des cours d'eau, des sur-inondations liées au réseau d'assainissement et des remontées de nappes pour un scénario de crue moyenne



Inondations à la station Balard suite à un orage en août 2022  
© AFP / Pascal Otto

Depuis 1995, 57 % des sinistres d'inondation situés hors zone de débordement liés aux ruissellements

- Un aléa qui va augmenter les prochaines décennies qu'il faut mieux connaître pour mieux l'intégrer
- Une gestion des ruissellements à l'interface de plusieurs compétences des collectivités

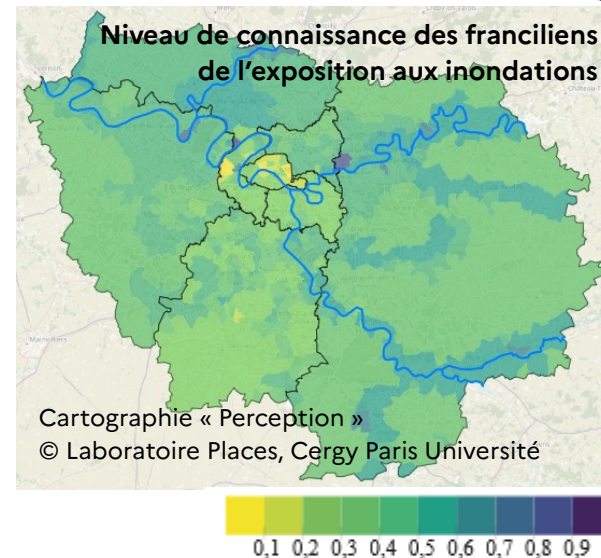
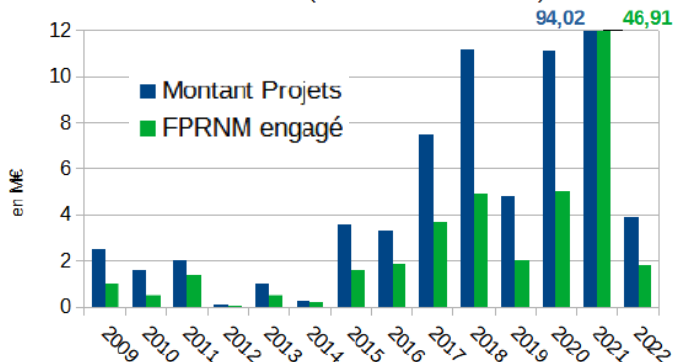


**Renforcer la conscience de tous face aux risques d'inondation**  
(connaissance des risques de chaque territoire, compréhension des consignes, réalisation de travaux de résilience)

- **80 % des franciliens souhaitent être mieux informés** sur les risques d'inondation
- Démultiplier les canaux d'information notamment dans le cadre des **Journées nationales de la résilience face aux risques**

Engagement FPRNM Inondation  
en Ile-de-France (en M€)

(données CCR-DRIEAT)



**Pour des investissements à la hauteur des enjeux**

- Entre 2009 et 2022, **72M€ d'investissements** dans la prévention des inondations en Île-de-France au titre du FPRNM pour les 8 PAPI franciliens ; le double avec les autres financements
- **Domages moyens en 2050 estimés à 89M€ / an**

# Une gouvernance renouvelée

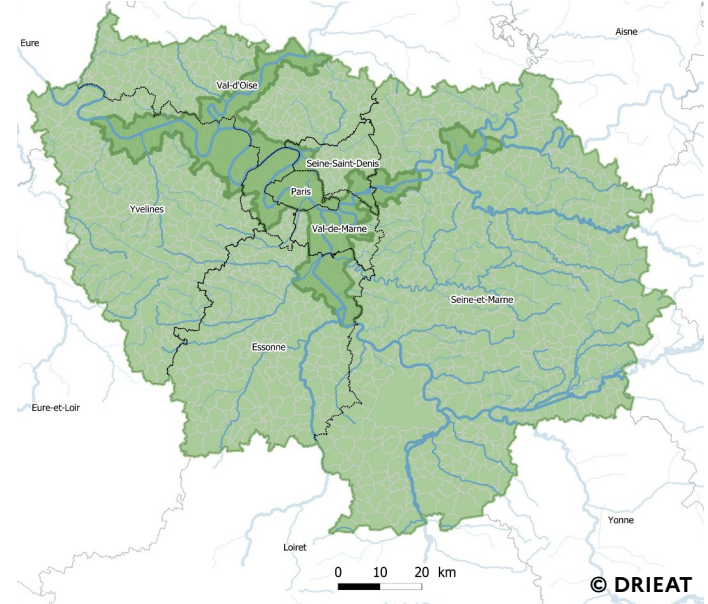


**Assemblée des parties prenantes**  
**97 membres**  
**Tous les 3 ans**

- fédérer les partenaires, partager l'état d'avancement de la Stratégie et adapter, si nécessaire, les orientations
- des représentants pour les 5 collèges : associations, collectivités locales, experts, acteurs socio-économiques, services de l'État

**Comité de suivi**  
**21 membres**  
**Tous les ans**

- suivre l'avancement des actions avec leurs pilotes (notamment les porteurs de PAPI) à travers les indicateurs de suivi prioritaires, lever les freins, partager les bonnes pratiques



Stratégie inondation francilienne

Périmètre d'actions renforcées de la stratégie inondation francilienne



# Première table ronde



## « Une Stratégie pour rendre l'Île-de-France plus résiliente aux inondations par débordement et par ruissellement »

- Baptiste BLANCHARD, directeur général des services de l'EPTB Seine Grands Lacs
- Kristell NIASME, conseillère départementale déléguée du Val-de-Marne
- Nicolas PERRIN, directeur régional ENEDIS Paris
- Marie EVO, directrice du CEPRI

animée par Julien TANGUY, chargé de mission Inondation, DRIEAT



# Première table ronde



## « Une Stratégie pour rendre l'Île-de-France plus résiliente aux inondations par débordement et par ruissellement »

- Baptiste BLANCHARD, directeur général des services de l'EPTB Seine Grands Lacs



# Première table ronde

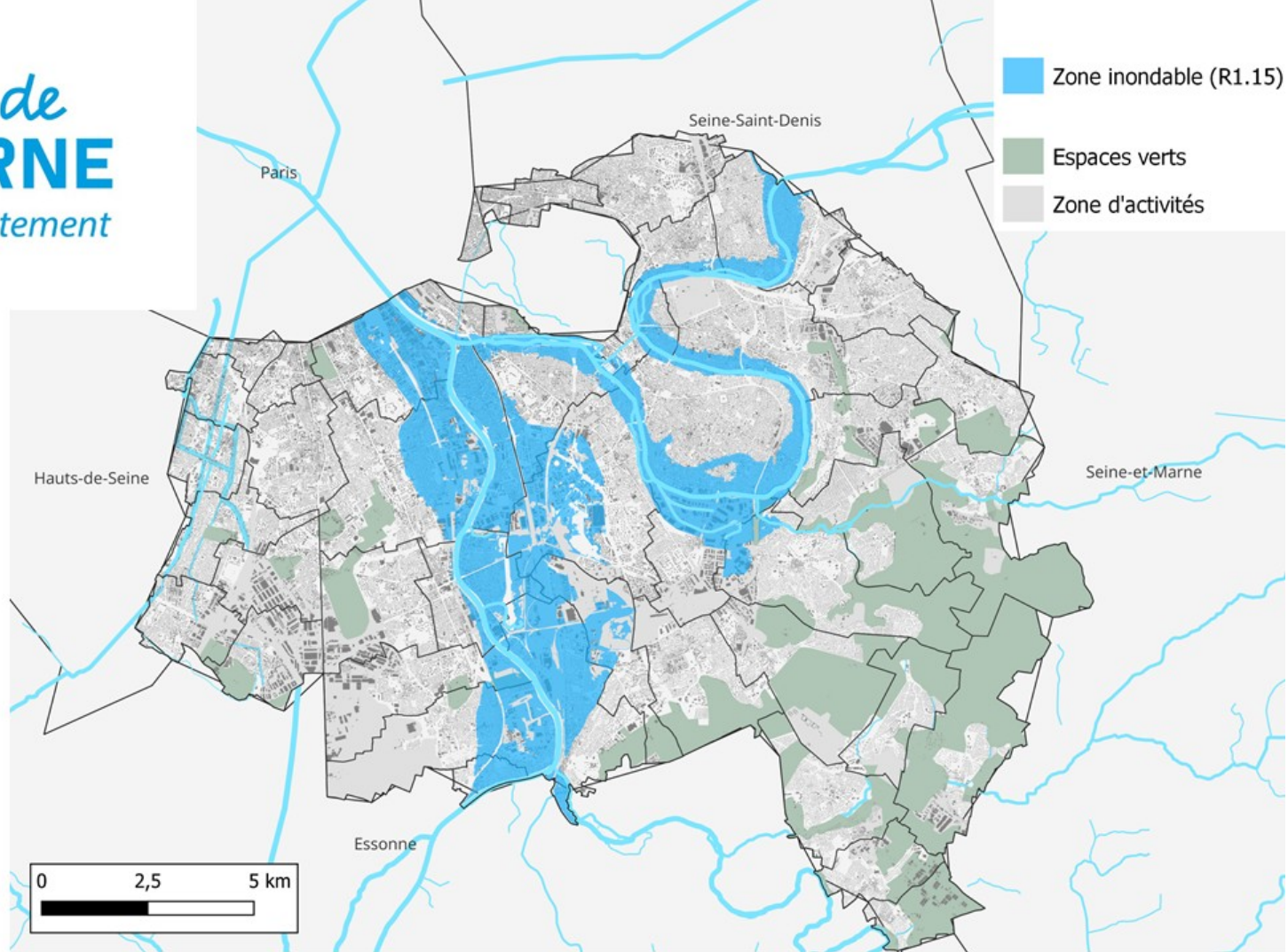


## « Une Stratégie pour rendre l'Île-de-France plus résiliente aux inondations par débordement et par ruissellement »

- Kristell NIASME, conseillère départementale déléguée du Val-de-Marne

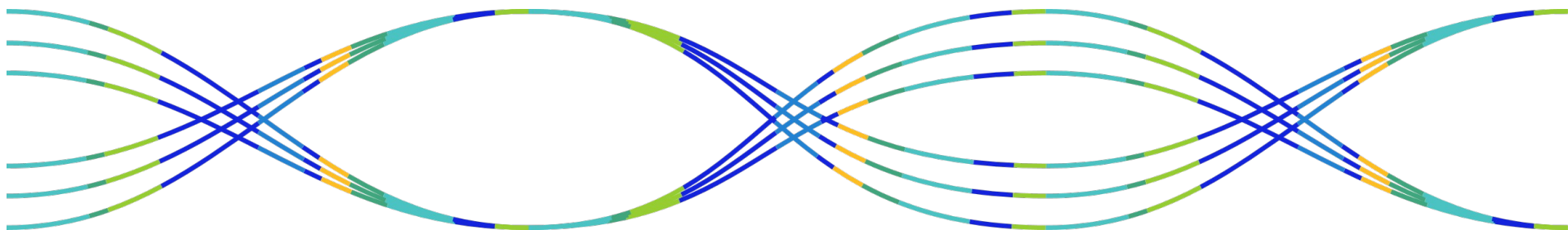


**VAL de  
MARNE**  
*Le Département*



# Politique de réduction de la Vulnérabilité

Du diagnostic à la désensibilisation du réseau de distribution électrique



Nicolas PERRIN, directeur régional ENEDIS Paris



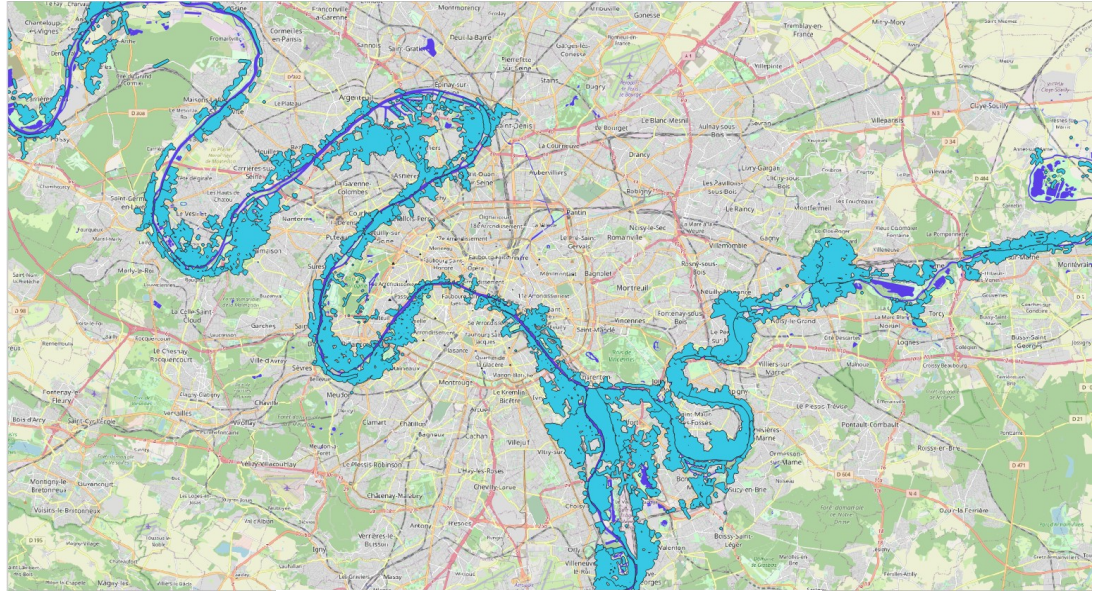
# Politique d'Enedis pour la résilience du réseau électrique Francilien face au risque crue

## Une politique en 3 axes :

- 1) Minimiser le périmètre de l'interruption de fourniture (clients coupés non inondés)
- 2) Assurer la sécurité des personnes et la préservation des ouvrages situés dans les zones inondées (coupures préventives)
- 3) Maîtriser la gestion de crise (3 phases)

## 5 grandes familles d'action :

- 4) Cartographie des ZFE et mesures d'altimétrie des postes
- 5) Modernisation des postes HTA/BT en zone inondable
- 6) Restructuration par opportunités sur le réseau HTA
- 7) Restructuration ciblée des réseaux BT
- 8) Modernisation des postes sources HTB/HTA en coordination avec RTE





# Première table ronde



## « Une Stratégie pour rendre l'Île-de-France plus résiliente aux inondations par débordement et par ruissellement »

- Marie EVO, directrice du CEPRI



# Seconde table ronde



## « Une Stratégie pour mobiliser et préparer les franciliens face aux risques d'inondation »

- Gérard SEIMBILLE, président de l'EPTB Entente Oise Aisne
- Ludovic FAYTRE, expert risques et aménagement à l'IPR
- Nicolas BAUDUCEAU, directeur département fonds publics et prévention à la CCR

animée par Amaryllis SIMON, chargée de mission Planification, SGZDS

# Seconde table ronde



## « Une Stratégie pour mobiliser et préparer les franciliens face aux risques d'inondation »

- Gérard SEIMBILLE, président de l'EPTB Entente Oise Aisne



## SYNDICAT MIXTE OUVERT

- 34 membres :
- 1 Région
- 5 Départements
- 28 EPCI

## COMPÉTENCES

- Prévention des inondations
- Maîtrise des eaux de ruissellement
- Animation & concertation
- Gestion des milieux aquatiques

## AGIR

limiter les débordements et les ruissellements



Ouvrage de Longueil-Sainte-Marie (60)



Hydraulique douce

## ACCOMPAGNER

les collectivités pour protéger les populations



Atelier du PAPI vallée de l'Oise

## GÉRER

les ouvrages hydrauliques  
et les digues



Système d'endiguement

## SENSIBILISER

au risque  
d'inondation



Sensibilisation des scolaires

# Seconde table ronde



## « Une Stratégie pour mobiliser et préparer les franciliens face aux risques d'inondation »

- Ludovic FAYTRE, expert risques et aménagement à l'IPR





# Seconde table ronde



## « Une Stratégie pour mobiliser et préparer les franciliens face aux risques d'inondation »

- Nicolas BAUDUCEAU, directeur département fonds publics et prévention à la Caisse Centrale de Réassurance



# Une Stratégie inondation francilienne pour renforcer la résilience du territoire face aux inondations

