

La biodiversité un bien commun en débat

Ateliers/ parcours CAUE Île de France et EPCI



CAUE : service public et intérêt général

Le CAUE aide les maîtres d'ouvrage et encourage la qualité de l'architecture, de l'urbanisme et des paysages.

Les missions du CAUE : conseiller, former et informer/sensibiliser

Le CAUE conseille, forme, informe et sensibilise. Son approche est pédagogique et répond aux enjeux de société.

Tout acte d'aménagement, depuis le document de planification territoriale jusqu'à la construction d'une maison, est créateur d'un cadre de vie qui s'impose à tous.

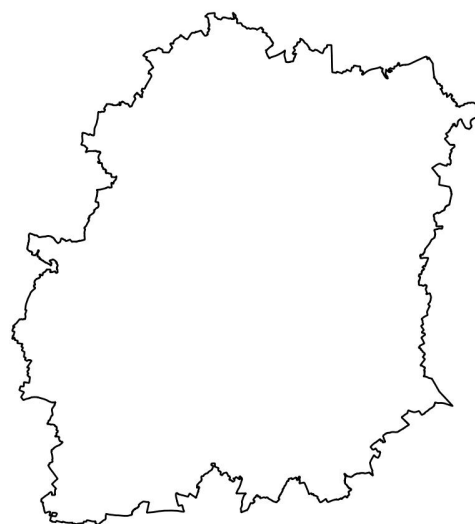
À tous les niveaux et à tous les stades de l'élaboration de ce cadre de vie, le CAUE promeut la qualité.

Le CAUE est engagé dans des enjeux actuels tels que la maîtrise de la consommation foncière, la démocratisation de l'architecture, la gestion des ressources naturelles ou les économies d'énergie.

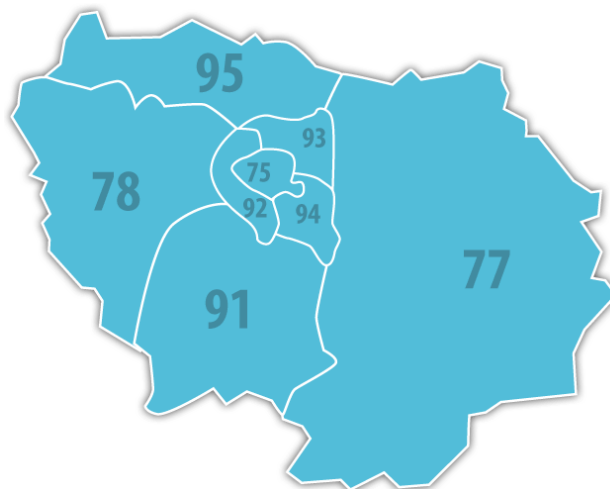
Il y répond en informant, en proposant des formations et en développant l'esprit de participation du public. Il conseille et apporte des réponses à des problématiques locales, qui intègrent aussi les enjeux nationaux.

Du local au national : trois échelles d'intervention

Un rôle de médiation entre les attentes nationales et les préoccupations locales

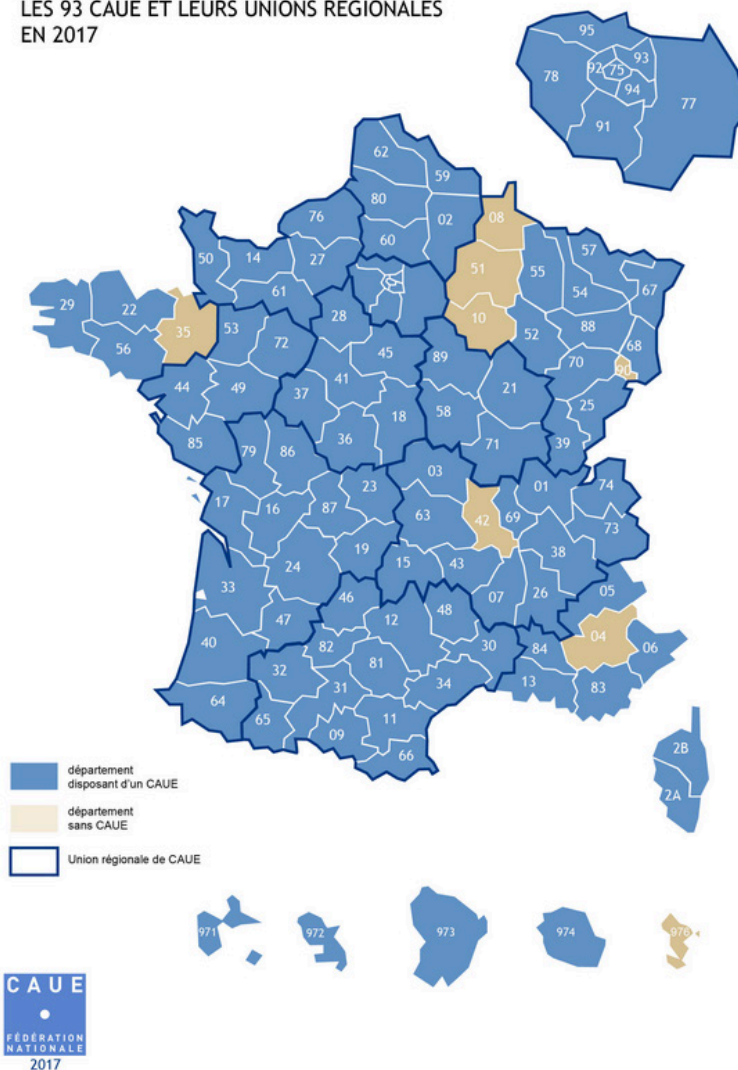


91 Essonne
c|a.u.e
Conseil d'architecture, d'urbanisme
et de l'environnement



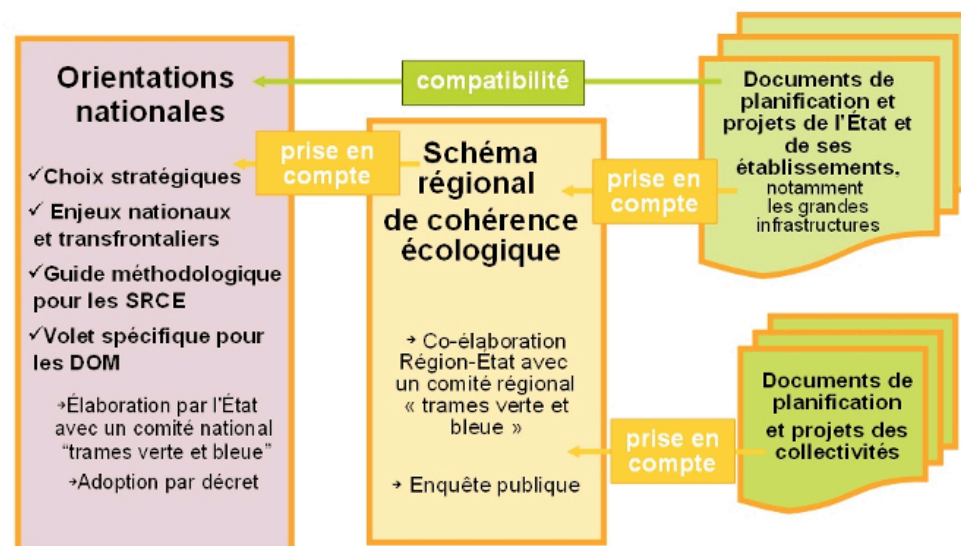
Les
c|a.u.e
d'Île-de-France

LES 93 CAUE ET LEURS UNIONS RÉGIONALES
EN 2017



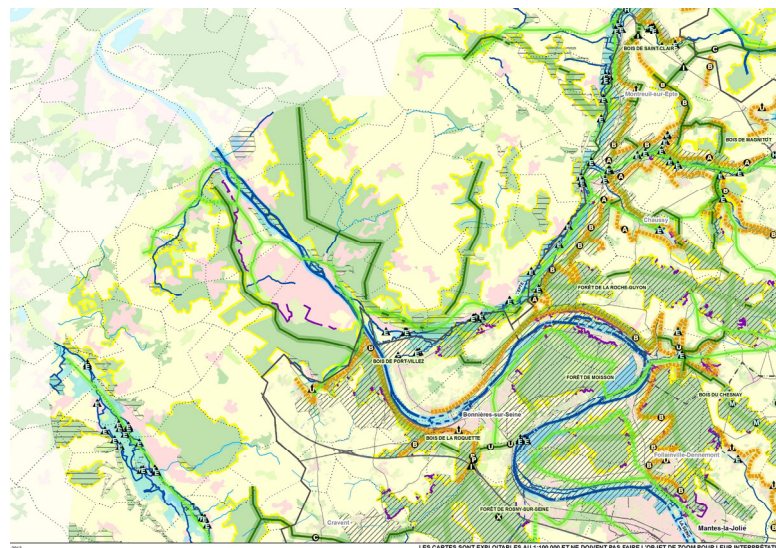
Des nouveaux sujets à prendre en compte qui bousculent nos pratiques et nos cultures

Ils demandent une vision systémique et interscalaire



Les SRCE prennent en compte les éléments pertinents des SDAGE actuels.
Les SDAGE 2015 comprendront la mise en place de la trame bleue figurant dans les SRCE adoptés.

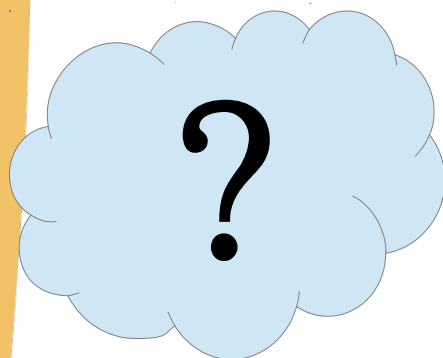
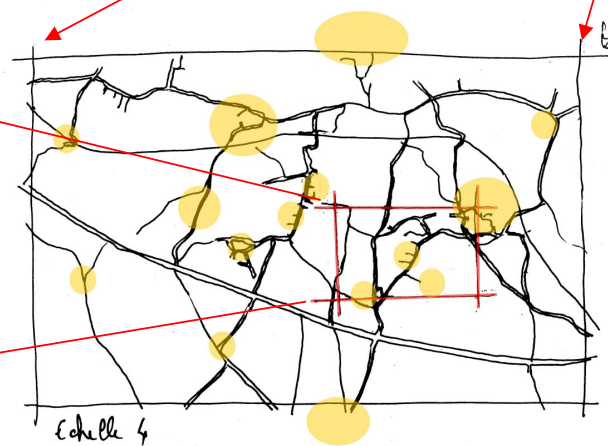
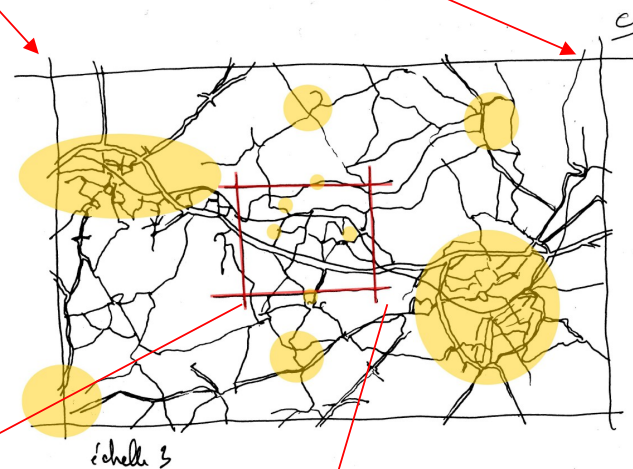
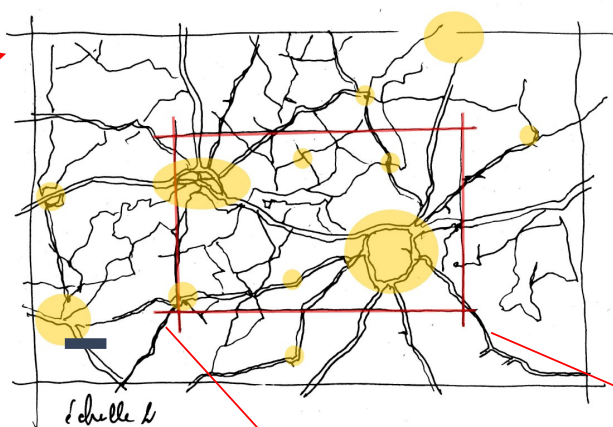
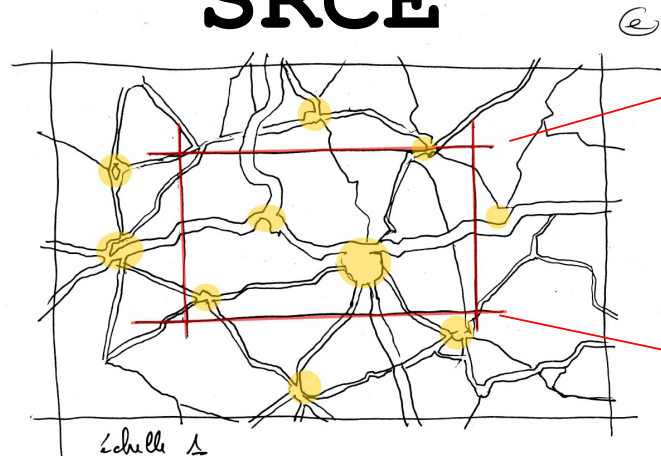
Schéma Régional de Cohérence Écologique de la région Île-de-France



Quelle prise en compte de ces questions complexes sur notre territoire?

Une responsabilité partagée à toutes les échelles/ une démarche partagée?

SRCE



Une responsabilité partagée à toutes les échelles/ une démarche partagée?

une enquête sur les territoires en trois temps

- 1**-La biodiversité comme opportunité pour vos projet : échelle département / collectivités volontaires
- 2**-Arpenter expérimenter diffuser: la biodiversité + : échelle régionale /AMI fédéral
- 3**-Arpenter expérimenter mettre en oeuvre: la biodiversité +: échelle régionale DRIEE/Evaluation SRCE

1- Expérimentation échelle départementale/ Sur le terrain comment ça se passe ?

un atelier + Trois parcours sur 3 territoires pour collecter les questions des élus et techniciens

CAUE :
DE L'ESSONNE

La biodiversité comme opportunité pour vos projets

Comment appliquer le SRCE à votre territoire ?



Une démarche participative en 3 temps à destination
des communes et EPCI

16 février 2016

Atelier d'ouverture

mars - avril 2016

Diagnostic participatif
en marchant

24 mai 2016

Atelier de clôture



La biodiversité comme opportunité pour vos projets

Diagnostics en marchant / 3 parcours

Breux-Jouy
Mardi 19 avril 2016
9h-13h

Concilier usages, paysages avec la TVB
Entre deux vallées, continuité des usages
TVB et document d'urbanisme
Continuités naturelles pour recomposer le cœur de village



Commune de Breux-Jouy

Seine & ru de l'Ecoute-s'il-Pleut
Lundi 9 mai 2016
9h-13h

Cohérence des échelles et des interventions
Trames bleues, trames d'espaces publics
Fragmentations et continuités
Echelle des interventions de la petite à la grande trame bleue



Grand Paris Sud / Seine-Essonne-Sénart

Paray-Vieille-Poste
Vendredi 13 mai 2016
9h-13h

Réinventer sa lisière de ville
à partir des corridors écologiques
Des TVB structurantes en bordure d'un tissu pavillonnaire
La participation des habitants aux continuités écologiques



Commune de Paray-Vieille-Poste

Rendez-vous

Gare de Breuillet-Village à 9h10

Possibilité de pique-niquer ensemble à
l'issue du parcours / retour à la gare de
Breuillet.

Informations

Inscription auprès du CAUE 91 :
www.caue91.asso.fr
Tel : 01 60 79 35 44

Contact : Clément Briandet
cbriandet@caue91.asso.fr



La biodiversité comme opportunité pour vos projets

Diagnostics en marchant / 3 parcours

Breux-Jouy
Mardi 19 avril 2016
9h-13h

Concilier usages, paysages avec la TVB
Entre deux vallées, continuité des usages
TVB et document d'urbanisme
Continuités naturelles pour recomposer le cœur de village

Commune de Breux-Jouy

Seine & ru de l'Ecoute-s'il-Pleut
Lundi 9 mai 2016
9h-13h

Cohérence des échelles et des interventions
Trames bleues, trames d'espaces publics
Fragmentations et continuités
Echelle des interventions de la petite à la grande trame bleue

Grand Paris Sud / Seine-Essonne-Sénart

Paray-Vieille-Poste
Vendredi 13 mai 2016
9h-13h

Réinventer sa lisière de ville
à partir des corridors écologiques
Des TVB structurantes en bordure d'un tissu pavillonnaire
La participation des habitants aux continuités écologiques

Commune de Paray-Vieille-Poste

Rendez-vous

Gare de Breuillet-Village à 9h10

Possibilité de pique-niquer ensemble à
l'issue du parcours / retour à la gare de
Breuillet.

Informations

Inscription auprès du CAUE 91 :
www.caue91.asso.fr
Tel : 01 60 79 35 44

Contact : Clément Briandet
cbriandet@caue91.asso.fr

Interroger les différents acteurs /changements de pratiques



Changer le regard sur la gestion différenciée/ du laisser-aller à une vision positive

La biodiversité , changement de paradigme et une prise de risque assumée



Une valeur ajoutée pour le quartier mais une nouvelle culture du risque

1- Expérimentation échelle départementale

Premiers constats

Les -

Des injonctions contradictoires difficiles à concilier et à prioriser

Des périmètres administratifs qui ne facilitent pas toujours les cohérences de démarches

Un changement de paradigme qui implique un accompagnement des acteurs et des habitants

Les +

Une appropriation positive et valorisante pour la "nature en ville"

Une identité à affirmer pour certaines communes rurales

Une implication de la société civile

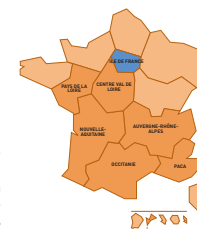
2-L'engagement du réseau National CAUE :

Un AMI porté par la Fédération des CAUE/Partenariat avec le Ministère et Région de France



« Trame verte et bleue : de la planification régionale
à la construction d'une stratégie territoriale »

CAUE D'ILE-DE-FRANCE



ARPENTER - EXPÉRIMENTER - DIFFUSER : LES 3 TEMPS D'UNE MÉDIATION TERRITORIALE

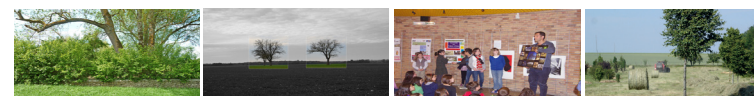
Le projet des quatre CAUE d'Île-de-France s'appuie sur une expérience locale réussie, réalisée à l'initiative du CAUE de l'Essonne en 2016 : les « ateliers en marchant ou la TVB chemin faisant... ». Les CAUE entendent « faire du terrain la colonne vertébrale » de leur démarche, afin de « passer de la planification à l'action » et faire du SRCE « une opportunité pour les collectivités ». Dans un premier temps, ils accompagneront quatre territoires.

Chacun préparera un parcours avec le CAUE, en résonance avec les questions qu'il se pose localement (continuités écologiques, gestion, relation au patrimoine bâti, identité paysagère...). Des ateliers en marchant seront organisés avec les différents partenaires et parties prenantes (région, DRIEE, Naturparif, représentants des EPCI, universités, associations...), suivis de restitutions (journal, vidéo...). Les compétences en matière de paysage, d'urbanisme et d'architecture seront mobilisées au sein des équipes des CAUE, et un écologue participera à chaque atelier.

Les informations, ressources et productions seront notamment diffusées via une plateforme Web qui permettra de fédérer, mutualiser et sensibiliser l'ensemble des acteurs et décideurs locaux.

partenaires locaux :

contact :



8 lauréats à l'AMI TVB

L'appel à manifestation d'intérêt de la FNCAUE, en partenariat avec le ministère de l'Environnement et Régions de France, vise l'accompagnement des collectivités locales, en particulier des EPCI et territoires de projet, par des CAUE et leurs unions régionales, pour poser les fondations de stratégies pour la mise en œuvre de la Trame verte et bleue. Il doit permettre notamment d'assurer une diffusion territoriale de démarches innovantes dans une logique d'essaiage permettant l'adaptation du projet au contexte local. Huit équipes ont été sélectionnées.



avec la participation de

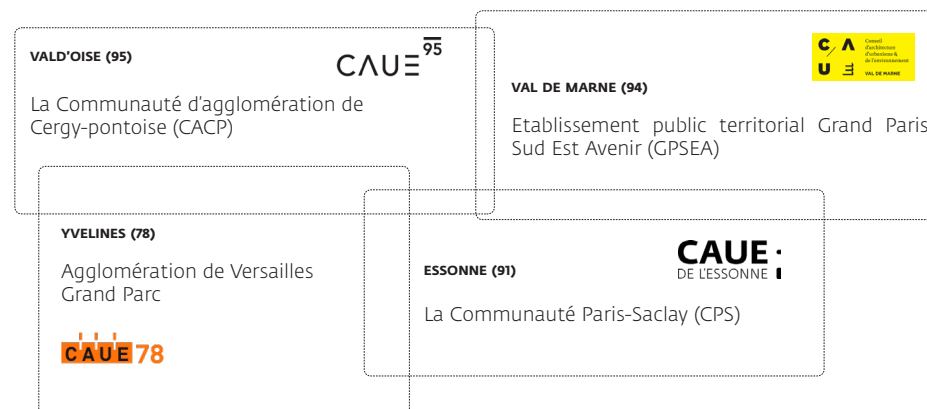


8 Unions régionales de CAUE engagées dans la démarche

Les Caue d'Ile de France sur le terrain! 4 CAUE et 3 EPCI + 1 EPT Arpenter experimenter diffuser : la biodiversité +



4 CAUE - 4 EPCI = 12 ateliers-parcours



Des territoires différents, un même positionnement :
une approche qui s'appuie sur le terrain/la biodiversité +

- **Partir du terrain** pour mettre la biodiversité au coeur des stratégies territoriales
- **Mobiliser** les différentes échelles du territoire
- **Des ateliers "diagnostic"** en marchant pour faire débat avec des partenaires locaux, régionaux , nationaux .
- **Associer la recherche** sur le terrain pour prendre du recul et problématiser la démarche

Expérimentation terrain : CAUE 91+ Communauté d'agglomération Paris-Saclay

Paysage + biodiversité, des outils de compréhension pour une EPCI nouvellement créée et sous pression
Quels sont les marqueurs liés au paysage et à la biodiversité de ce territoire en mutation



Un atelier cartographique pour identifier les enjeux paysage + biodiversité : une entrée positive sur le territoire

Identifier ensemble les "pépites de l'EPCI /biodiversité"

S'appuyer sur les exemples positifs pour les participants

Arpenter - Expérimenter - Diffuser / Paysage & Biodiversité

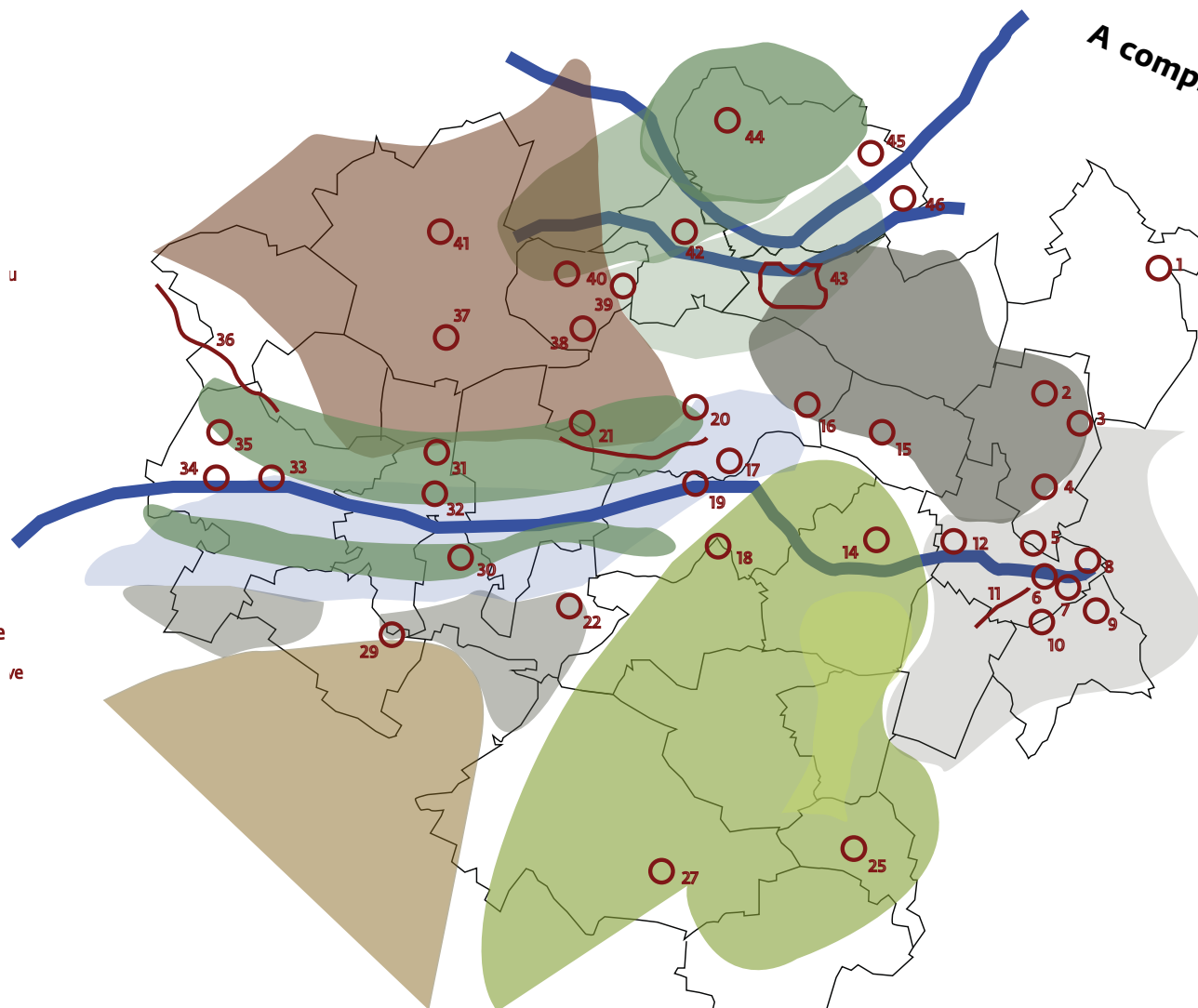
Communauté Paris-Saclay & CAUE de l'Essonne

ATELIER

Carte collaborative - armature de «pépites»

A compléter... en continu !

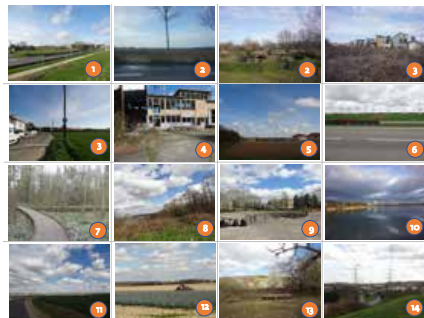
- 1 aéroport d'Orly
- 2 piste Nord d'Orly
- 3 enclave agricole Orly
- 4 parc hotel de ville
- 5 bois St-Eloi
- 6 plaine de Balizy
- 7 berges Yvette
- 8 Gragny
- 9 Domaine de Sillery
- 10 Bois des Templiers
- 11 coulée verte
- 12 jardin partagé Longjumeau
- 14 Saulx-les-Chartreux
- 15 ENS Butte Chaumont
- 16 A 10
- 17 batterie de la pointe
- 18 A 10
- 19 ENS Yvette
- 20 Forêt domaniale Palaiseau
- 21 Ferme de la Vauve
- 22 les Ullis sur dalle
- 25 Tour de Monthléry + Parc
- 27 Potager de Marcoussis
- 29 Viaduc des fauvelles
- 30 Parc Nord des Ullis
- 31 ENS
- 32 Grande maison
- 33 étang de la retenue, réserve
- 34 prairie Jaumeron
- 35 Bois d'Aigrelais
- 36 valon boisé
- 37 Petit saclay
- 38 Abbaye Vauhallan
- 39 Bois la Normandie
- 40 Ferme des Arpentis
- 41 Etangs de Saclay
- 42 Plaine de Limon
- 43 Vilgenis projet
- 44 Bois VLB
- 45 Arboretum VLB
- 46 PNR Bassin d'Anthony
- etc.



DRIEE IF Séminaire Culture du risque inondai

Sur le terrain, des outils sur mesure / capter le lieu dans son épaisseur : image + ressenti

Décaler les postures en convoquant "le sensible"



sauvage
amenagé
vide
fréquenté
abandonné
liaison
horizon
sec
humide
isolé
agricole
activités
infrastructures
réservoirs
lisière
connexion
spectaculaire
banal
fragile
structurant
fonctionnel
obstacle
friable
étendue
vulnérable
ouverture
fermeture
encombrement
usages
nourricier
calme
dépayçant
agréable
sonore
richesses
possibilité
menacé
coupures
anachronique
secret
généreux
inventif
identité
rupture d'échelle
rural
péri-urbain
urbain
mixité
beau
désagréable
fertile
surface
menace
friable
naturel
fractionné
cadrage
clôturé
maraîcher

odeur
sauvage
amenagé
vide
fréquenté
abandonné
liaison
horizon
sec
humide
isolé
agricole
activités
infrastructures
réservoirs
lisière
connexion
spectaculaire
banal
fragile
structurant
fonctionnel
obstacle
friable
étendue
vulnérable
ouverture
fermeture
encombrement
usages
nourricier
calme
dépayçant
agréable
sonore
richesses
possibilité
menacé
coupures
anachronique
secret
généreux
inventif
identité
rupture d'échelle
rural
péri-urbain
urbain
mixité
beau
désagréable
fertile
surface
menace
friable

invisible
odeur
sauvage
amenagé
vide
fréquenté
abandonné
liaison
horizon
sec
humide
isolé
agricole
activités
infrastructures
réservoirs
lisière
connexion
spectaculaire
banal
fragile
structurant
fonctionnel
obstacle
friable
étendue
vulnérable
ouverture
fermeture
encombrement
usages
nourricier
calme
dépayçant
agréable
sonore
richesses
possibilité
menacé
coupures
anachronique
secret
généreux
inventif

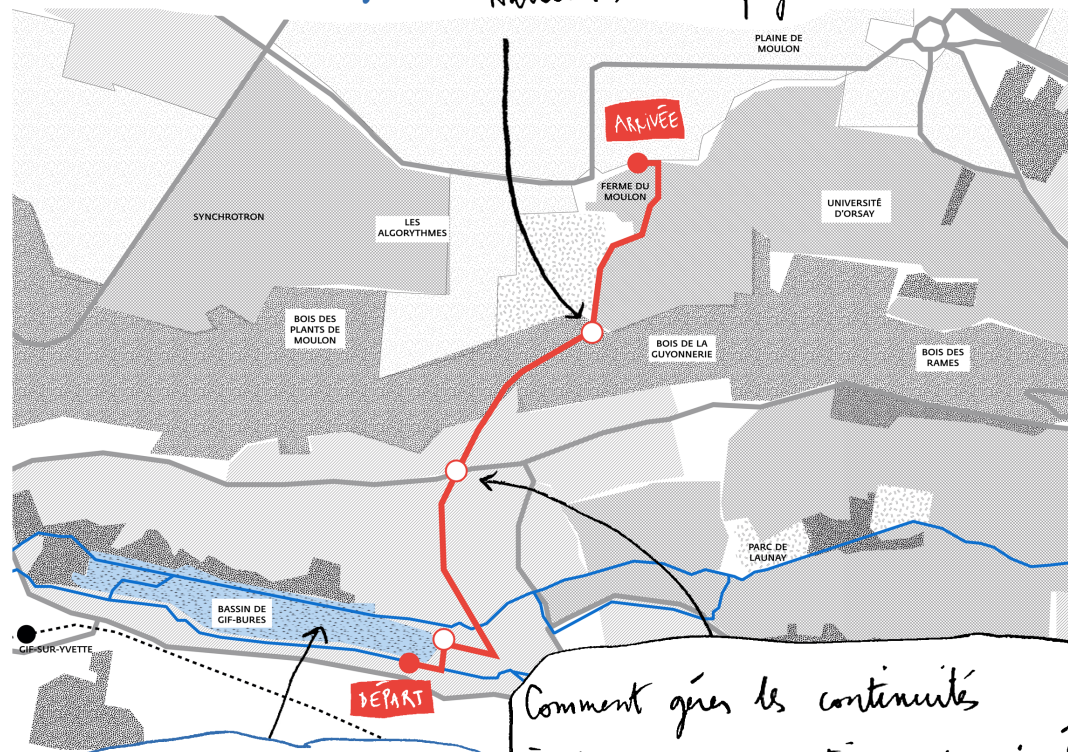
Un carnet à été remis à chaque participant lors des parcours afin de recueillir leurs impressions et propositions.

Accoler rapidement un mot à un lieu faisant parti des outils utilisés.

Le mot choisi vient confirmer l'image donnée par le paysage ou se pose en contraste.

Ces mots peuvent être utilisés pour initier le débat, comme nous l'avons proposé lors de notre atelier en salle.

Continuités $\left\{ \begin{array}{l} \text{écologiques} \\ \text{visuelle} \\ \text{d'usages} \end{array} \right\}$ Relier le plateau,
le plateau et la
vallée : tout un projet !



Gestion des risques : le bassin
protège toutes les habitations
de fond de vallée.

Difficile et complexe
de passer à une gestion
plus matérielle !

Comment gérer les continuités
à travers une question en devenir ?



Une restitution régionale au niveau national et à la DRIEE + des pistes opérationnelles pour poursuivre par EPCI



Restitution:

Cahier de terrains Biodiversité +

Dix cahiers de terrains ont été réalisés par les 4 CAUE disponibles sur site des CAUE d'Idf et sur la plateforme S'PASS territoire

Un film : **"la biodiversité un bien commun"** réalisé par perrine Michon , géographe, maître de conférence à l'UPECet tiré des parcours qu'elle a suivi.



En conclusion:

Cinq pistes de réflexions nécessaires pour changer de paradigme :

Agir pour préserver la Biodiversité c'est :

- 1-Raisonner à différentes échelles
- 2-S'inscrire dans un temps long
- 3- Choisir et arbitrer
- 4- Inventer de nouvelles cohabitations
- 5 -L'engagement de tous.



Un constat :

Difficulté de concilier les différentes approches , toutes légitimes
La nécessité d'aller plus loin pour trouver un terrain d'entente

3-Caue IdF 2019 : Biodiversité +(en cours)

Arpenter, expérimenter, **mettre en oeuvre** : sept CAUE s'engagent

Partager ses valeurs autour de la biodiversité

Pour aller plus loin , comprendre les divergences pour s'engager sur une action commune pour la biodiversité : travail sur les valeurs/commande DRIEE/Evaluation du SRCE

Comment créer les conditions d'une mise en mouvement du dialogue, permettant de désarmorer les tensions et créer les bases d'un dialogue constructif ?

Le cadre de l'action

Les acteurs:

- 7 Caue d'idf + un partenaire territorial
- Accompagnement recherche : **Carine Dartiguepeyrou**, prospectiviste et politologue
- 7 parcours différents, un temps de débat commun autour des valeurs.

Les outils :

Des parcours singuliers, un cadre de débat commun autour des valeurs : un carnet et trois questions

Question 1 : Quelles sont selon vous les valeurs associées à la biodiversité ?

Question 2 : Quelles sont selon vous les moyens pour dépasser les contradictions et le différents intérêts, voire les paradoxes ?

Question 3 : Quels principes d'action pour une gouvernance territoriale au service de la biodiversité

Pour répondre choix de trois valeurs dans un nuage de mots+ Précisez le sens donner au valeurs

Une analyse des valeurs convoquées + Synthèse d'après les trois parcours : participation évaluation du SRCE

Un séminaire réunissant tous les participants aux parcours

1. Quelles sont selon vous les valeurs associées à la biodiversité?

Respect	Bien-être	Diversité	Se ressourcer
Imagination	Créativité	Alimentation	Durabilité
Contrôle	Sécurité	Santé	Développement économique
Prendre soin des autres		Service	Mode
			Partage
Transmission culturelle		Survie	Résilience
			Marketing
Attractivité	Frugalité	Opportunité	Innovation
Enrichissement	Beauté	Réglementation	Reconnaissance
Vivre ensemble	Bien commun		Émerveillement
Hospitalité	Responsabilité		Spiritualité
Fonctionnement physique		Equilibre	
Appartenance	Ecologie planétaire		

Autre : _____

1. _____

2. _____

3. _____

les bords de Seine :

Bien commun
Responsabilité
Partage

