



**PRÉFET  
DE LA RÉGION  
D'ÎLE-DE-FRANCE**

*Liberté  
Égalité  
Fraternité*

**Direction régionale et interdépartementale  
de l'environnement, de l'aménagement  
et des transports d'Île-de-France**

# **RÉVISION DE LA SLGRI MÉTROPOLE FRANCILIENNE**

Réunion d'échanges des porteurs de PAPI et SLGRI du bassin Seine  
Normandie

Service Prévention des Risques / DRIEAT

29 septembre 2022

# L'Île-de-France, un territoire vulnérable aux effets directs et indirects d'une crue majeure

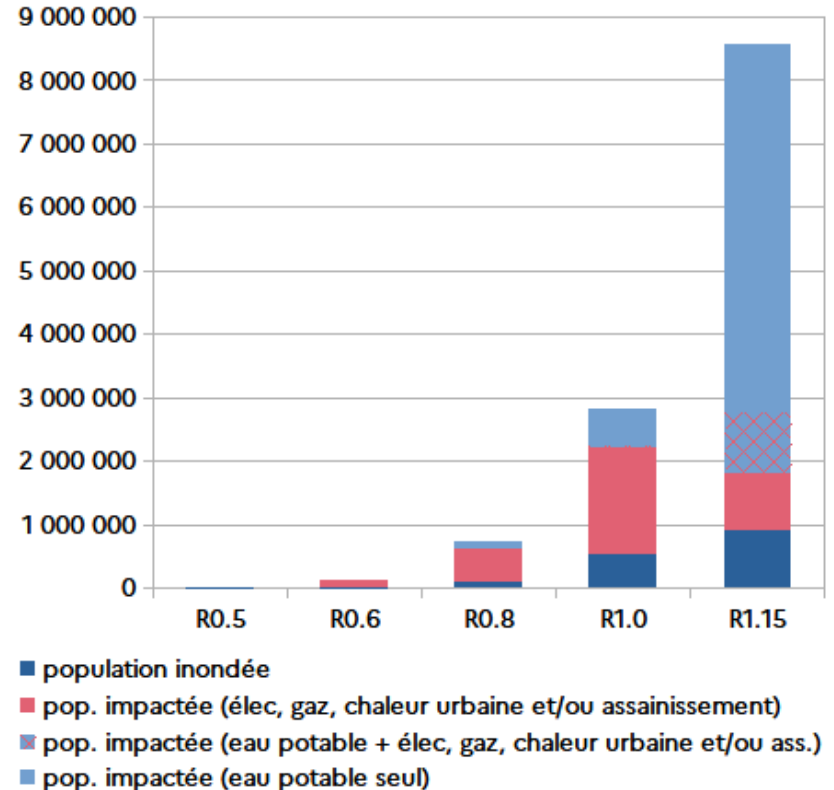
En cas d'inondation majeure (scénario légèrement supérieur à la crue de 1910)

- Jusqu'à 30Md€ de dommages directs
- 900 000 franciliens en zone d'inondation potentielle
- 1,8 M de franciliens hors zone inondée mais impactés par des dysfonctionnements des réseaux électrique, gaz, assainissement et/ou chaleur urbaine
- Jusqu'à 6,8 M de franciliens hors zone inondée impactés par des dysfonctionnements de l'approvisionnement en eau potable

Sources :

DRIEAT, scénario de crue modélisé : ZIP R1.15 (correspond à 115 % du débit de la crue de 1910)

Institut Paris Région, densibati2017





## TRI Métropole Francilienne

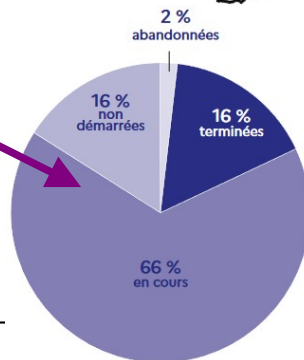
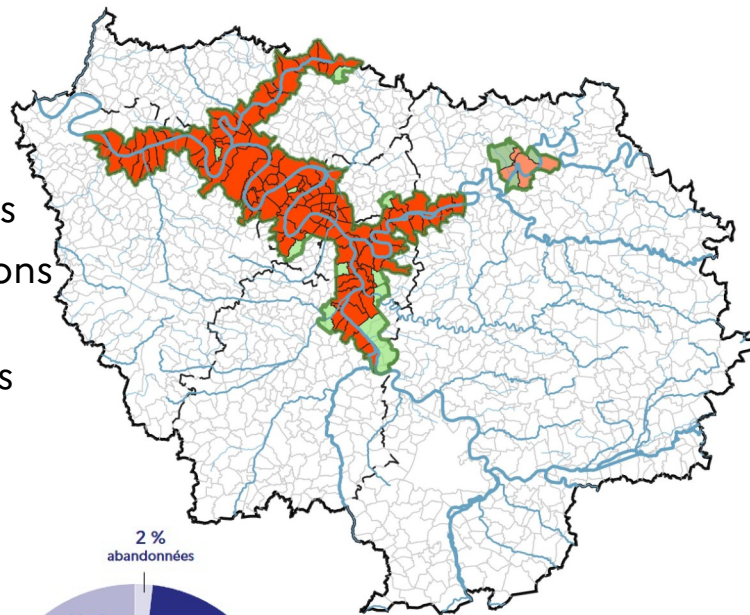
- 141 communes

## SLGRI Métropole Francilienne

- approuvée en décembre 2016 pour 6 ans
- 160 communes pour le Périmètre d'Actions Renforcées
- couvre toute la région pour certains axes
- 112 mesures transversales
- bilan à mi-parcours publié en juillet 2020

## SLGRI de Meaux

- 9 communes (5 dans le TRI)
- approuvée en mars 2017



### Territoires à risque important d'inondation

- TRI Ile-de-France
- TRI de Meaux

### Stratégies locales de gestion des risques inondation

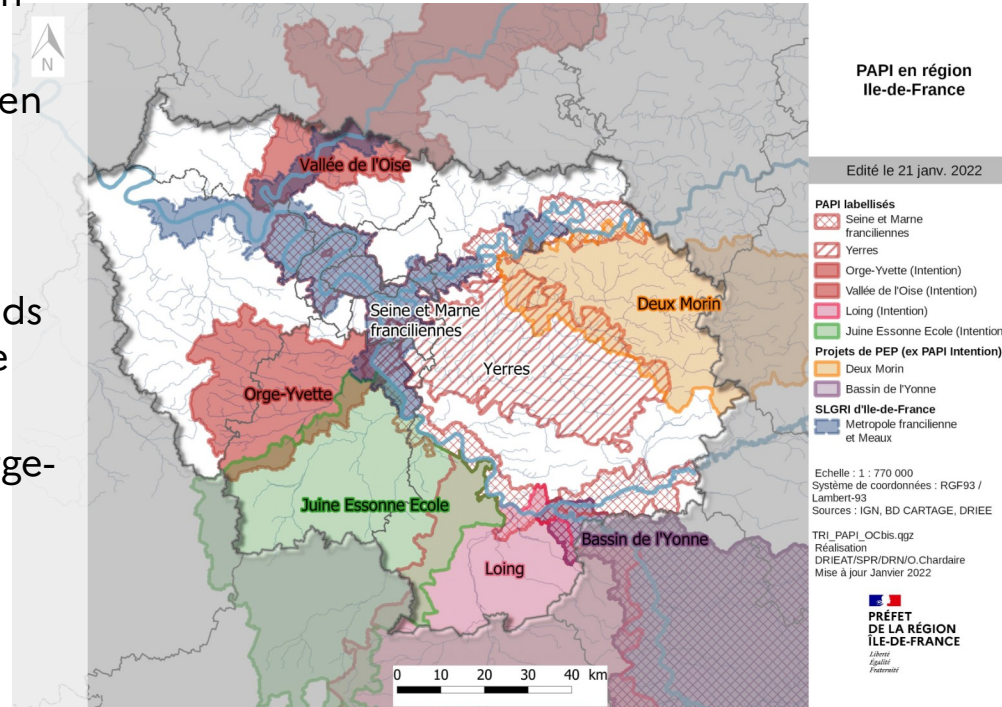
- SLGRI de la Métropole francilienne
- SLGRI de Meaux

Echelle : 1 : 770 000  
 Système de coordonnées : RGF93 / Lambert-93  
 Sources : IGN, BD CARTAGE, DRIEAT

TRI\_SLGRI\_modOC.qgz  
 Réalisation  
 DRIEAT/SPR/DRN/J. Tanguy & O.Chardaïre  
 Mise à jour : 7 juin 2022

# SLGRI Métropole Francilienne Échéance en décembre 2022... Et après ?

- Pas d'obligation réglementaire à relancer un nouveau cycle SLGRI
- En 2022, l'Île-de-France est globalement bien couverte par les PAPI et PEP
- La SLGRI MF est couverte
  - Principalement par les PAPI Seine et Marne Franciliennes (EPTB Seine Grands Lacs) et Vallée de l'Oise (EPTB Entente Oise Aisne)
  - Marginalement par les PAPI Yvelles, Orge-Yvette et Juine-Essonne-École
  - Manque aujourd'hui le secteur Seine Yvelinoise
- La SLGRI MF porte par ailleurs des actions moins présentes dans les PAPI



# Pistes envisagées pour la révision

Si mise à jour d'une SLGRI, le PGRI SN 2022-2027 précise au 5.6.3 (pages 56-57)

- Intégration des nouvelles connaissances acquises sur les aléas et enjeux exposés
  - Révision du périmètre de la SLGRI ?
    - >>> Pas envisagée malgré les nouvelles connaissances aléas (études remontée de nappe SGL & réseau assainissement SIAAP) et enjeux (fragilités réseaux)
- Prise en compte des éventuelles évolutions de gouvernance locale
  - Révision des parties prenantes ?
    - >>> Intégration envisagée de la MGP et des porteurs de PAPI franciliens
    - >>> Maintien envisagé du co-pilotage Préfecture de Région / Préfecture de Police
- Prise en compte des dynamiques engagées et du REX
- Mise en compatibilité avec le nouveau PGRI
  - >>> Adaptation des nouvelles orientations stratégiques en fonction de l'avancement de tous les outils du territoire ; l'application opérationnelle sera principalement réalisée par les PAPI et PEP