



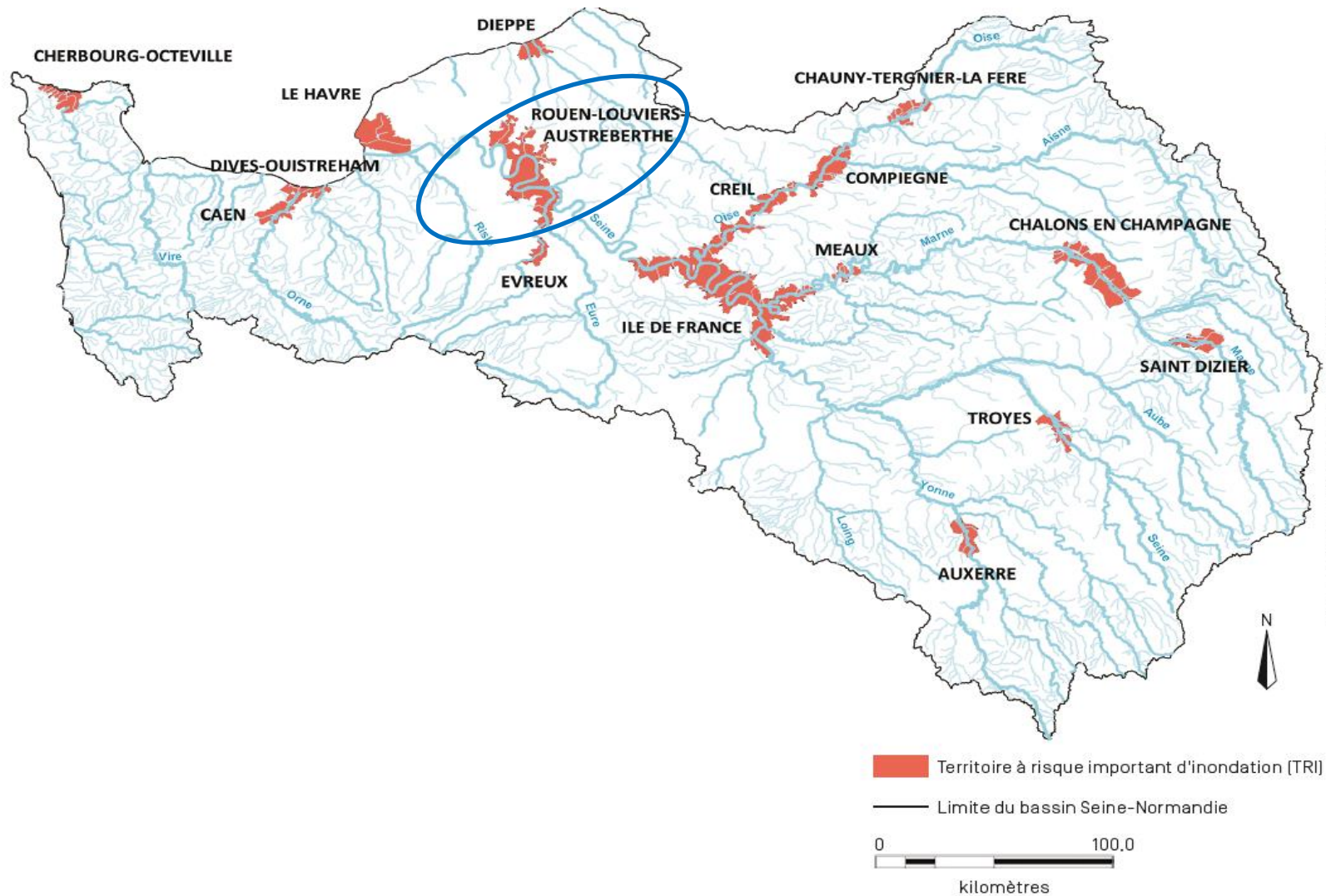
AMÉNAGEMENT SUBMERSIBLE DES BERGES DE LA PRESQU'ÎLE DE ROLLET

Séminaire d'échanges sur la culture du risque inondation
sur le Bassin Seine-Normandie
DRIEE Ile-de-France, Paris, 1er octobre 2019



INTRODUCTION

Localisation des TRI au sein du bassin Seine Normandie



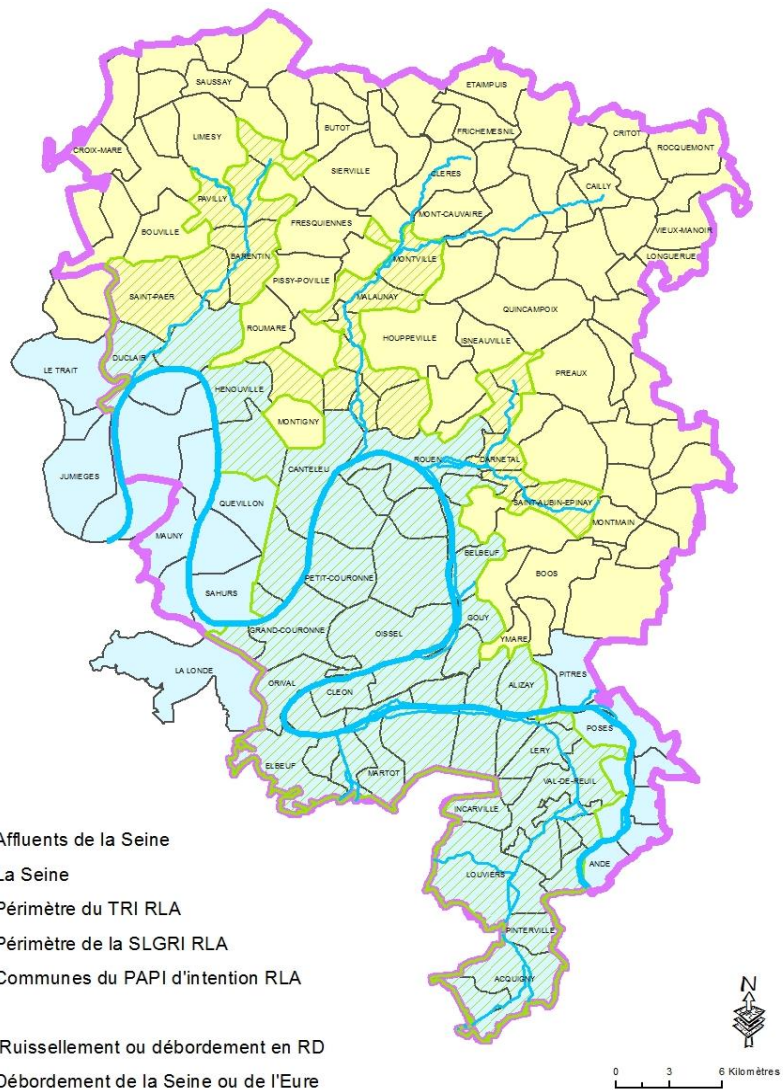


métropole
ROUEN NORMANDIE

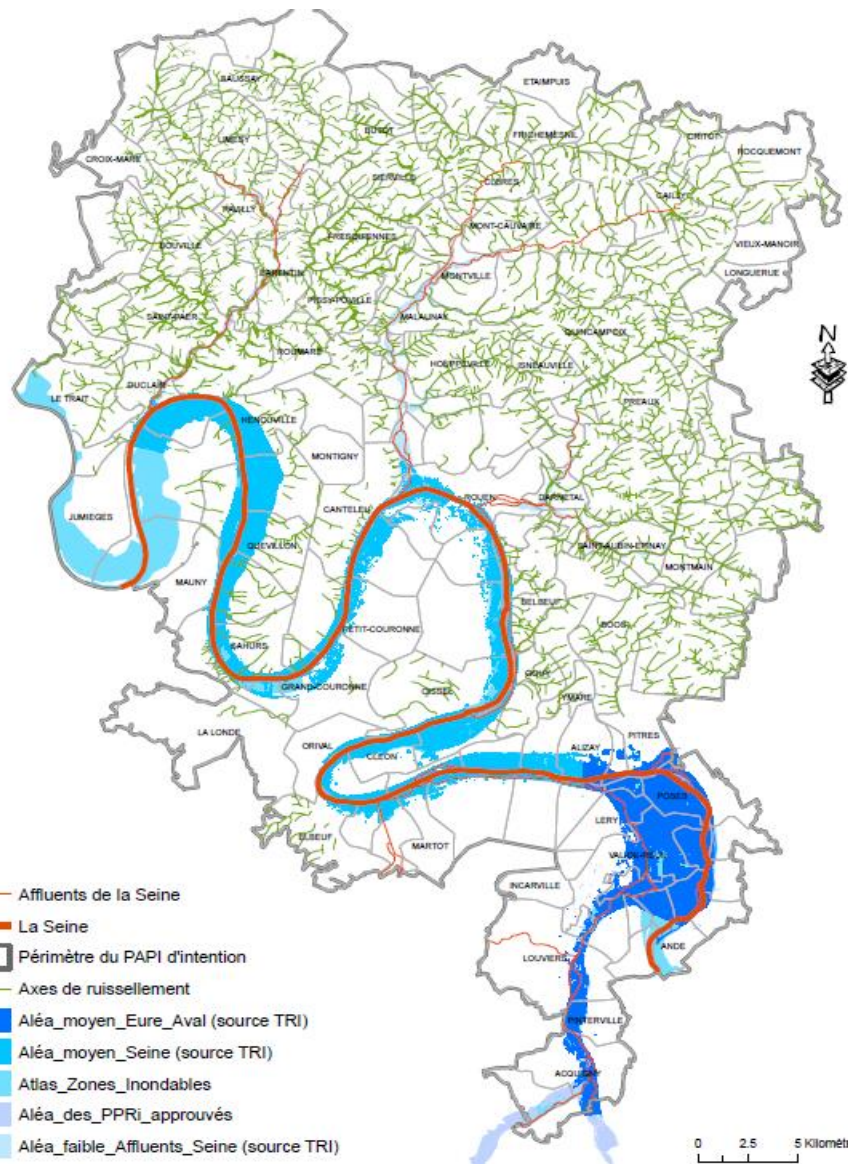
LE PAPI D'INTENTION ROUEN LOUVIERS AUSTREBERTHE

Le territoire

Les enveloppes d'aléas



Métropole Rouen-Normandie - Février 2018 - Service "Grand Cycle de l'Eau - SAGE"



- Affluents de la Seine
 - La Seine
 - Périmètre du TRI RLA
 - Périmètre de la SLGRI RLA
 - Communes du PAPI d'intention RLA
- Aléas**
- Ruissellement ou débordement en RD
 - Débordement de la Seine ou de l'Eure

- Affluents de la Seine
- La Seine
- Périmètre du PAPI d'intention
- Axes de ruissellement
- Aléa_moyen_Eure_Aval (source TRI)
- Aléa_moyen_Seine (source TRI)
- Atlas_Zones_Inondables
- Aléa_des_PPRi_approuvés
- Aléa_faible_Affluents_Seine (source TRI)

MÉTROPOLE ROUEN NORMANDIE



vie-publique.fr | ladocumentationfrancaise.fr

- 15 métropoles (maintenant 22)
- 2015-2016 : des compétences élargies : PLUi, développement économique, voirie, ...
- 71 communes, ~ 500 000 habitants



Jacques Ferrier – Siège de la métropole Rouen Normandie © Luc Boegly

LA MÉTROPOLE ET LA SEINE



La SEINE : 95 km dans la métropole,
5h00 de navigation

Un rapport fort entre le territoire et
l'eau

Une approche sensible et une
culture différentes du risque
inondation entre le rural et l'urbain :
zones d'expansion dans les marais,
des quais hors ville réinvestis depuis
20 ans

Phénomène de marnage : 4 m entre
marées hautes et marées basses



CENTRE-VILLE MÉTROPOLE ROUEN NORMANDIE

La Seine est un élément majeur du cœur de métropole et de la zone urbaine dense, avec la concentration des activités (population, emploi, services)
> des enjeux d'aménagement urbain

Les 400 000 habitants de la Métropole sont directement ou indirectement impactés en cas d'inondation (exemple de janvier 2018)

Le sujet inondation est donc une grande problématique : comment construire la ville avec le risque inondation ?

Projet de la presqu'île Rollet : une grande promenade fluviale de 3 km le long des quais rive gauche à Rouen



SEINE-CITÉ

Projet de Rouen Flaubert

Traitement d'enjeux urbains et environnementaux :

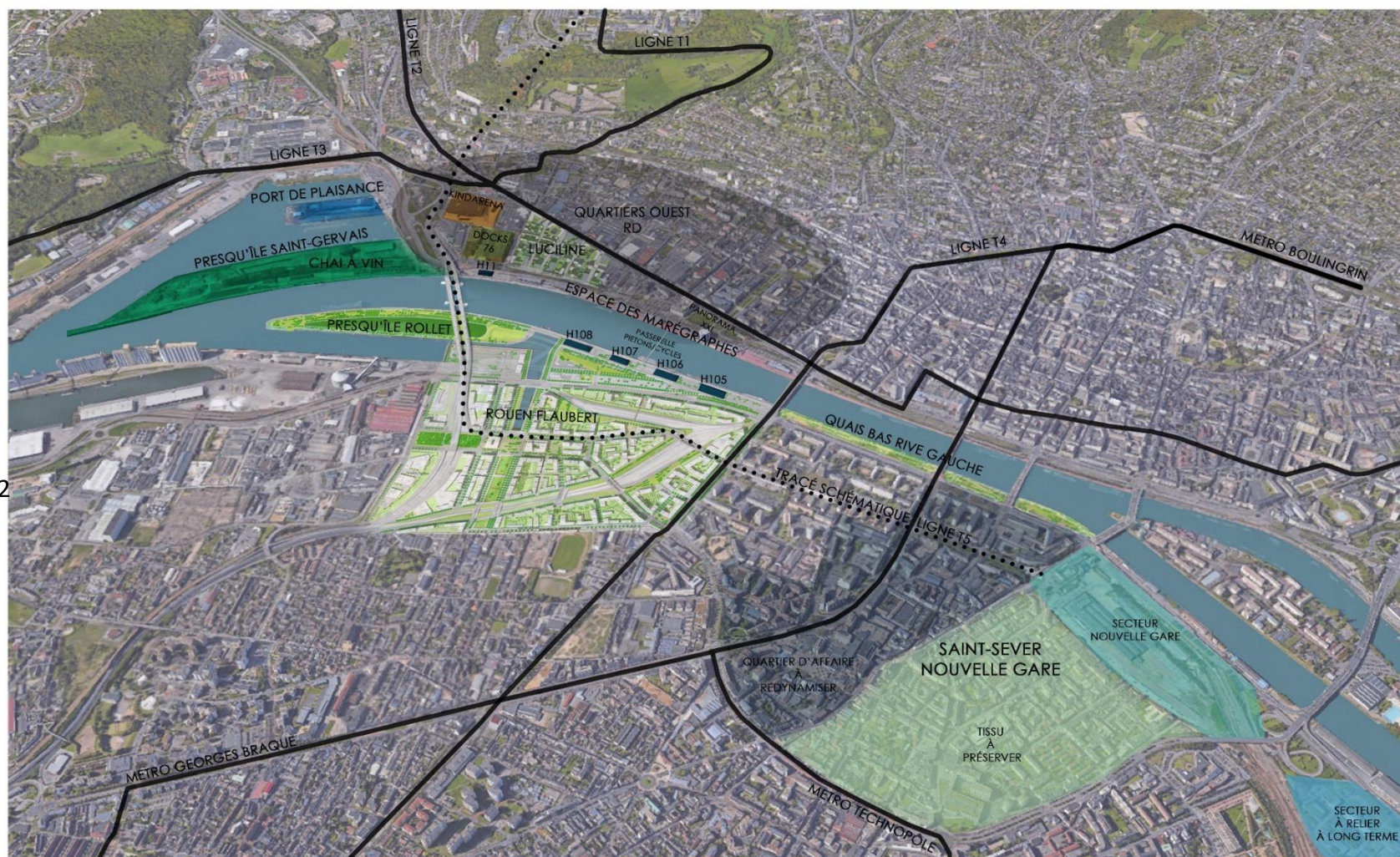
- Pont Flaubert
- La Seine
- La proximité du Port
- La biodiversité

Programme de 500 000 m² env. :

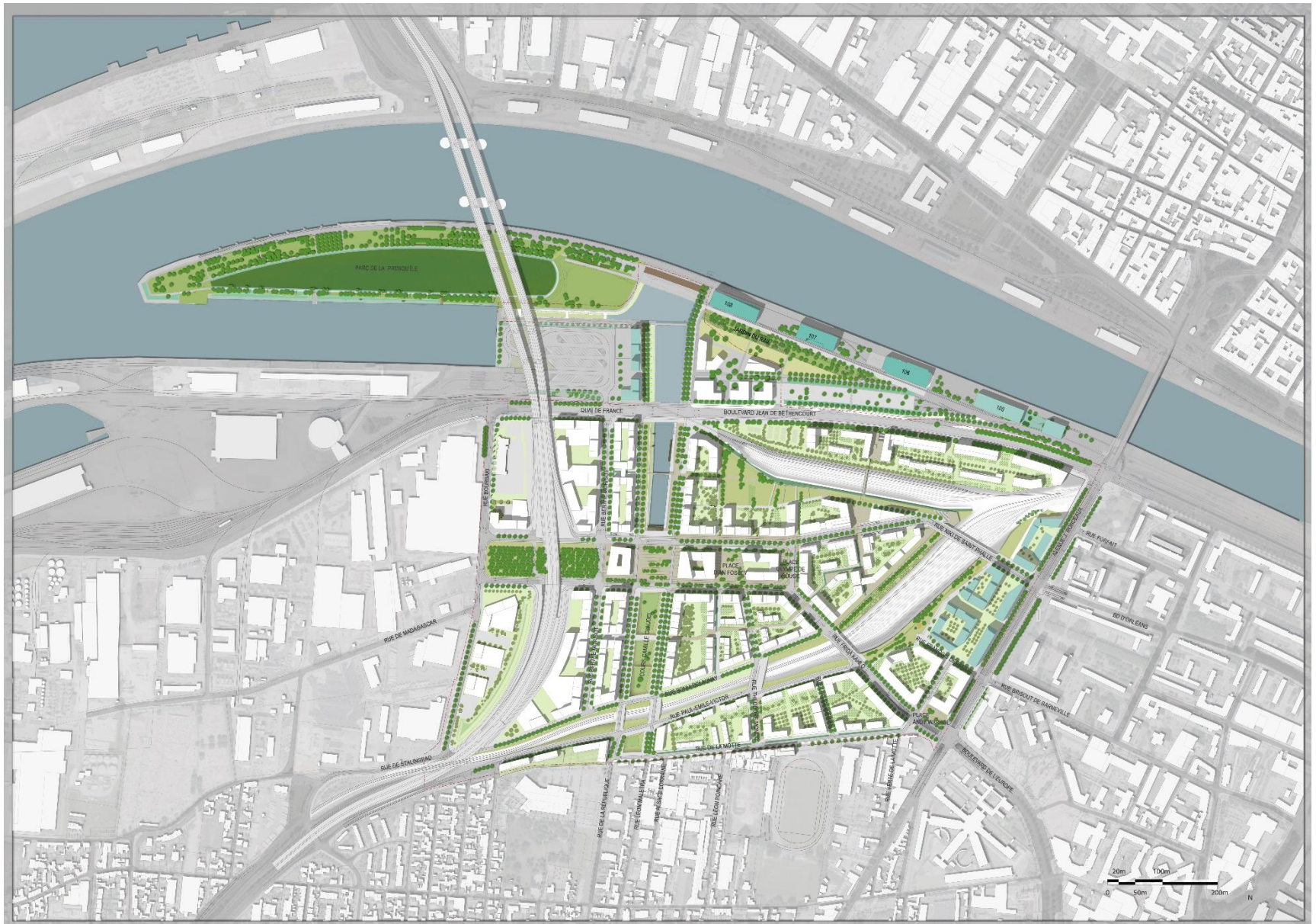
- Habitat : 2 500 à 2 800 lgts
- Activités-bureaux : 250 000 m²
- Commerces, services : 10 000 m²
- Equipements publics / administratifs : 15 à 20 000 m²

Cadre de vie :

- Quais
- Espaces publics
- Canal
- Mobilité (màp, 2R, TC)



ROUEN FLAUBERT – BORDS DE SEINE – PRESQU'ÎLE ROLLET



LA PRISE EN COMPTE DU RISQUE INONDATION : UNE ACTION NON VISIBLE DANS LE NOUVEAU QUARTIER FLAUBERT

- Exercice de modélisation de la Seine à l'horizon 2100 réalisé en 2012, en prenant en compte l'hypothèse pessimiste du GIECT (+ niveau des plus hautes eaux 1910)
- Hausse de la mer de 60 cm au Havre = hausse de 32 cm en amont à Rouen
- Mesures dans le projet urbain de Rouen Flaubert : une prise en compte d'une côte PPRI (logique base 1910) + 32 cm pour toutes les nouvelles constructions interceptées par cette côte



RÉALISATIONS RÉCENTES

UNE PROMENADE FLUVIALE SUR LES QUAIS DE LA RIVE GAUCHE À ROUEN



2013-2019 : RECONQUÊTE DES QUAIS À LA PRESQU'ÎLE ROLLET

Particularité de la presqu'île Rollet « ancienne île au charbon »



Jardin du Rail et Presqu'île Rollet



© Ateliers Jacqueline Osty et Associés

Travaux réalisés 2011-2013



- Valoriser la proximité de la Seine en cœur de ville
- Rendre visible le fait même que la Seine puisse déborder sur la pointe de la presqu'île
- Diminuer les surfaces imperméabilisées au profit d'espaces verts
- Augmenter le volume d'expansion de crue de la Seine

DES TERRES IMPACTÉES À UN NOUVEAU BOIS



Plan de la presqu'île Rollet



Coupe de principe de constitution de la butte

Inondations pendant les marées de fort coefficient

Le chemin est inondé et n'est plus accessible au public, deux fois par jour

« Sur les bords de Seine, le fleuve déborde avec la marée, mais c'est naturel »



Aucun panneau danger

Prendre conscience sans raconter l'histoire : une « communication invisible »



mélange de vivaces

double rail ensemencé

pavés bruts à joints enherbés

Gabions pré-végétalisés



6 actualités

► Le projet d'écoquartier Flaubert concerne un vaste secteur au cœur de la CREA (essentiellement des friches portuaires et industrielles), sur les communes de Rouen et Petit-Quevilly, entre les ponts Flaubert et Guillaume-le-Conquérant, l'avenue Roudoux et la pénitente Sud III. Il est prévu, à ce stade, environ 650 000 m² de surfaces construites réparties approximativement en :
- 170 000 m² voués à l'économie
- 230 000 m² voués à l'habitat
- 250 000 m² pour les équipements collectifs



La presqu'île Rollet en 2000 : un environnement industriel...



Naturels, lieux de détente et de promenade : la presqu'île Rollet et les quais rive gauche à l'horizon 2013



actualités 7

Rollet jeunesse

L'île au charbon va être transformée en île naturelle. Elle constituera la façade de l'écoquartier du pont Flaubert côté Seine, ainsi qu'un magnifique site d'observation de Rouen et de l'Armada 2013.

Jadis, du charbon débarqué, concassé et stocké. Aujourd'hui, un no man's land inhospitalier enjambé par le pont Flaubert. Bientôt, de la prairie, un jardin impressionniste, une butte boisée...

L'aménagement de l'écoquartier du pont Flaubert par la CREA va, au cours des prochains mois, se concentrer sur la presqu'île Rollet et les quais entre le 106 et le 6^e franchissement de la Seine. L'objectif est connu : accueillir l'Armada 2013, ses dizaines de navires et ses dizaines de milliers de visiteurs sur une rive gauche plaisante et conviviale, à l'image des quais réaménagés rive droite.

Le chantier principal porte sur la presqu'île Rollet. Au passage, cette langue de terre va retrouver son caractère insulaire grâce à la création d'un canal peu profond entre la Seine et Petit-Quevilly : pour des générations de Rouennais, elle était « l'île au charbon ». Pour les générations actuelles et à venir, elle sera « Rollet, une île naturelle ». La volonté de la CREA et de Jacqueline Osty, la paysagiste à la tête de l'équipe missionnée pour réaliser l'écoquartier, est en effet de redonner à l'île son caractère naturel. Ainsi, l'accès au site sera réservé aux promeneurs

– piétons, cyclistes, rollers, poussettes – autant pour préserver son côté nature que pour inciter les habitants à s'approprier les lieux. Les aménagements prévus sur l'île Rollet permettront également d'en faire un laboratoire : la richesse et la biodiversité des bords de Seine trouveront là un endroit idéal pour s'installer et prospérer.

Les études préalables à l'aménagement des quais rive gauche et de l'île Rollet s'achèvent. Les travaux devraient être lancés avant la fin de l'année. Après l'inauguration du 106, la Scène de musiques actuelles de la CREA en novembre 2010, l'île naturelle et les quais rive gauche constitueront en 2013 de nouvelles réalisations marquantes pour l'écoquartier de la CREA.

Votre avis nous intéresse !

Afin d'enrichir le projet d'aménagement, la CREA a engagé un processus de concertation pour impliquer et recueillir les avis des acteurs du territoire qui se sentent concernés.

Il est possible de donner son avis sur les projets via le site internet www.la-crea.fr (rubrique Écoquartier Flaubert).

Magazine de la Métropole

Armada – rassemblement de voiliers : stands

Tenue de manifestations d'exception tout au long de l'année : Rouen sur Mer, Festival de Musique Rush sur la Presqu'île Rollet, 24h motonautiques, visites culturelles...

1. Une nouvelle modélisation des débordements de Seine est prévue

Le GIP Seine Aval est une démarche d'ensemble, un travail partenarial et un partage des enjeux entre le Grand Port Maritime de Rouen, le Département, la Métropole, les acteurs privés industriels

- Définir l'enveloppe d'expansion des crues en lit majeur
- Prendre en compte la dynamique du fleuve
- L'état d'avancement : une consultation des bureaux d'étude avant la fin de l'année

2. Améliorer la prise en compte de la culture du risque auprès des usagers : le repère de crue

Repères de crue sous la forme d'une œuvre artistique pour renforcer la culture du risque et sensibiliser le public à la thématique inondation

Une intégration dans une démarche globale avec les différents services techniques et culturels de la MRN

Questionnement sur la rédaction du cahier des charges de l'appel à projet, les aspects géotechniques, le choix de localisation le plus favorable

3. Concilier risque inondation et enjeux d'aménagement urbain

- PLUi : limiter l'artificialisation des terres en périphérie

Urbaniser en zone déjà urbanisée donc en bord de Seine, en zones inondables

- **Comment prendre en compte les hypothèses du dérèglement climatique ?**

Les hypothèses extrêmes du GIECT sont désormais de 1 m au Havre et 60 cm à Rouen ... Réhausser la voirie de 50 cm ? Comment faire ?

Cf. les diverses hypothèses et modélisations sur l'inondabilité des territoires

- **le temps long de l'aménagement des territoires et les conséquences du changement climatique**, qui sont intégrées ou non dans les évolutions réglementaires (PPRI)



PROJET PRESQU'ILE ROLLET A ROUEN :

Une vraie démarche d'acceptation et de prise en compte du risque inondation dans un projet d'aménagement

- L'enjeu de risque inondation intégré dans le développement urbain,
- le raconter aux usagers : « la Seine peut déborder »,
- des mesures à prendre,
- aller au-delà de la réglementation.

Une appropriation par les usagers

Une prise de conscience qui n'est pas évidente pour les acteurs, d'où l'importance du travail partenarial

Résilience des territoires et la culture du risque

=> *Avancer collectivement !*



MERCI DE VOTRE ATTENTION

Bertrand MASSON (Directeur)
Noémie HINFRAY (Responsable de projets)

Aménagement et Grands Projets

Métropole Rouen Normandie, service commun Ville de Rouen

Bertrand.masson@metropole-rouen-normandie.fr

noemie.hinfray@metropole-rouen-normandie.fr

Sandrine CURTENAZ

Chargée d'études PAPI, Direction Cycle de l'Eau

Métropole Rouen Normandie

sandrine.curtenaz@metropole-rouen-normandie.fr

