



Etablissement public territorial de bassin



Entente  
Oise-Aisne

# Inond'acti**o**n

## *Prévention et sensibilisation aux crues rapides*

Toute ressemblance avec une action existante est purement fortuite

**Séminaire culture du risque inondation** – Bassin Seine Normandie

6 juin 2018

Crue exceptionnelle de la Verse dans la nuit du 7 au 8 juin 2007 :

- 490 habitations sinistrées
- 3 écoles inondées
- Une population traumatisée



J-Y Bonnard / 2007

⇒ PAPI Verse – Axe 1 :  
Amélioration de la culture du risque

*« Surveiller le niveau (de la Verse) [...] maintenant, c'est plus fort que moi, il faut que je sache ! Pour prévenir les autres, au cas où. La population a été traumatisée, même les gens dont la maison n'a pas été inondée. » (Caroline Duquenne-Horc – adjointe au maire de Guiscard).*

## Les objectifs :



Pouvoir accéder rapidement à des indications « réflexes »



Avoir un objet à portée de main en cas d'orage



Diffuser un message simple, clair et précis sur tous supports




## Les cibles :

- Les habitants,
- Chefs d'entreprise, directeurs, salariés etc,
- Piétons,
- Conducteurs...


*... Localisées en zone inondable*

- Exposer les réflexes à avoir en cas de crues rapides quel que soit l'endroit où l'on se trouve


Avant l'inondation, pendant l'alerte



Je ferme les portes et les fenêtres pour minimiser les entrées d'eau. Si j'ai des volets électriques, je les laisse ouverts : une panne pourrait m'empêcher de sortir de l'habitation en cas d'urgence.



J'installe mes batardeaux si j'en ai (barrières anti-inondation se mettant sur les ouvertures du bâtiment)



Je prépare mon kit d'urgence à emmener avec moi

**Faire son kit d'urgence**

Je me trouve :



chez moi



à mon travail



à pied, dans la rue



en voiture


- Des illustrations pour dédramatiser et traduire le propos
- Utilisation du « je » → appropriation de la part du lecteur
- Division temporelle des messages en fonction de la crise

- Aide à la réalisation d'un kit d'urgence



- Cas particuliers (ex : prise en charge des animaux)

Les outils de base



- Un téléphone portable et son chargeur



- Une brosse à dent et du dentifrice : l'hygiène bucco-dentaire est toujours importante
- Un couteau suisse
- Des sacs à déchets (sacs plastiques, poubelles)
- Une lampe torche avec piles de rechange ou lampe dynamo
- Des objets de divertissement (livres, jeux de cartes) pour faire passer le temps
- Un sifflet : utile pour indiquer sa présence

- Deux objets → plusieurs cas de figure
- Un flashcode → accès rapide depuis un smartphone



## Les magnets



- Placé sur des surfaces visibles (réfrigérateur, ordinateur etc) → coup d'œil régulier
  - Visuel plus important
- ➔ Utilisation statique

## Les porte-clés



- Attaché aux trousseau de clés → toujours à portée de main
  - Clarté du message
- ➔ Utilisation en cas de déplacement

## Moyens humains

3 agents de la structure avec :

Création du message de fond

Construction/entretien de l'architecture du site

Création des outils de communication



## Moyens financiers

Site internet + hébergement + domaine	78 € (par année)
Illustrations	1 200 €
Magnets (3 000 unités)	1 471 €
Porte-clés (3 000 unités)	1 418 €



## Partenaires

SDIS Oise & CEPRI

Validation du message

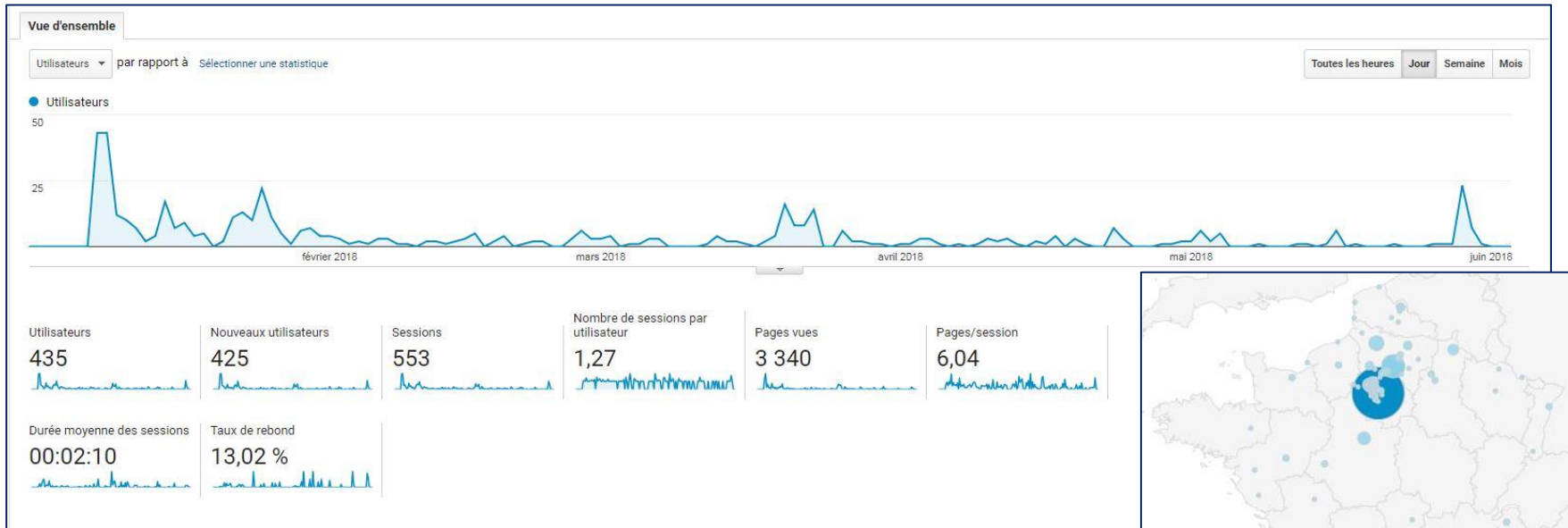
Site du gouvernement (page « Risques »)

Vérifier l'exactitude des messages

Illustrateur + photographe

Charte graphique





- Visualiser l'efficacité de la démarche (Google Analytics)
- Comparaison avec des évènements précis (orage, distribution)

## Les difficultés :

- Entretenir la consultation du site avec les objets de diffusion
- Distribution parfois difficile à la population
- Nécessité d'avoir un smartphone / internet

## Les perspectives :

- Plateforme de diffusion à risque
- Lien avec les actions futures



tion au  
es ou  
, PAPI...)

## Inond'Action, c'est aussi...

- Un moyen de se faire connaître


L'Entente Oise-Aisne

L'Entente Oise-Aisne est un *établissement public territorial de bassin*. Syndicat mixte ouvert rassemblant des départements, des communautés d'agglomération et des communautés de communes, l'Entente a vocation à lutter contre les inondations. A cet effet, elle décline des politiques de construction de barrages, de résilience des territoires face au risque et de protection des enjeux stratégiques. Le Inond'Action relève d'une démarche d'information et de prévention pour les crues rapides.



- Un lieu d'échange

Nous contacter



Nom \*

Prénom

E-mail \*

Objet de votre demande\*  Les réflexes  Inond'Action  L'Entente Oise-Aisne  Autre

Message \*

Réseaux sociaux

N'hésitez pas à suivre toute l'actualité de l'Entente Oise-Aisne sur Twitter et Facebook.

**TWITTER**

Suivez le fil d'actualité de l'Entente Oise-Aisne :

[Sur votre compte Twitter](#)

**FACEBOOK**

Suivez le fil d'actualité de l'Entente Oise-Aisne :

[Connexion à Facebook](#)

[Sur votre compte Twitter](#)

## - CONVENTION -



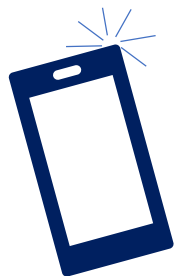
### Partenariat possible :

- Placement du nom et logo de la structure sur le site et les objets de diffusion,
- Permettre la mutualisation des outils et des savoir-faire,
- Toucher une plus grande population vulnérable aux crues rapides.





*Merci pour votre attention*



**A vos smartphones !**

[www.inondaction.net](http://www.inondaction.net)

