

APPROCHE DE LA VULNERABILITE DU TERRITOIRE METROPOLITAIN ET DEFINITION D'UNE STRATEGIE DE GESTION ET DE PREVENTION DES INONDATIONS



Liberté • Égalité • Fraternité
RÉPUBLIQUE FRANÇAISE



toulouse
métropole

Toulouse en grand !

POURQUOI PREVENIR LE RISQUE INONDATION ?

Accepter l'idée que le territoire exposé sera un jour inondé



La défense n'est pas infallible

toulouse
métropole

Toulouse en grand !

CONTEXTE TERRITORIAL

L'axe Garonne, un territoire à vivre

37 communes
46 000 ha
725 000 hab
Poids
démographique
de Toulouse : 63 %



Un fleuve au cœur du tissu urbain

Un risque fort d'inondations

Des étiages sévères

Une richesse écologique

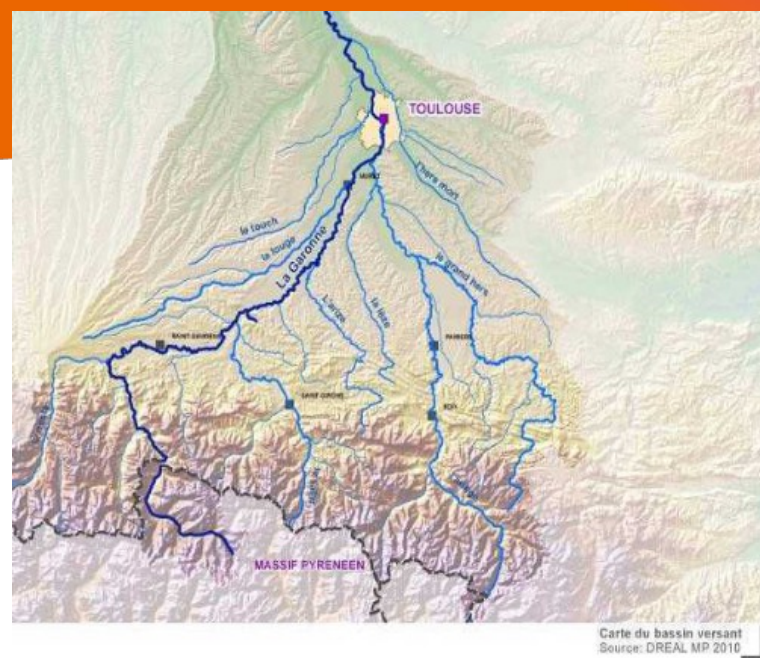
De nombreux usages

Une nature en ville

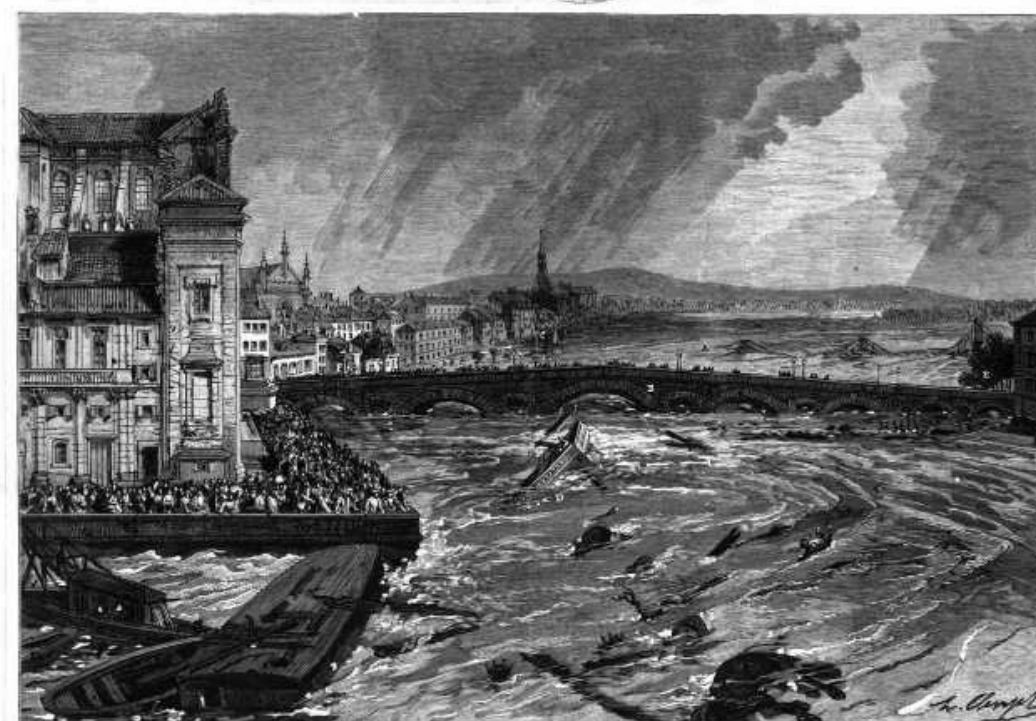
toulouse
métropole

Toulouse en grand !

CONTEXTE TERRITORIAL



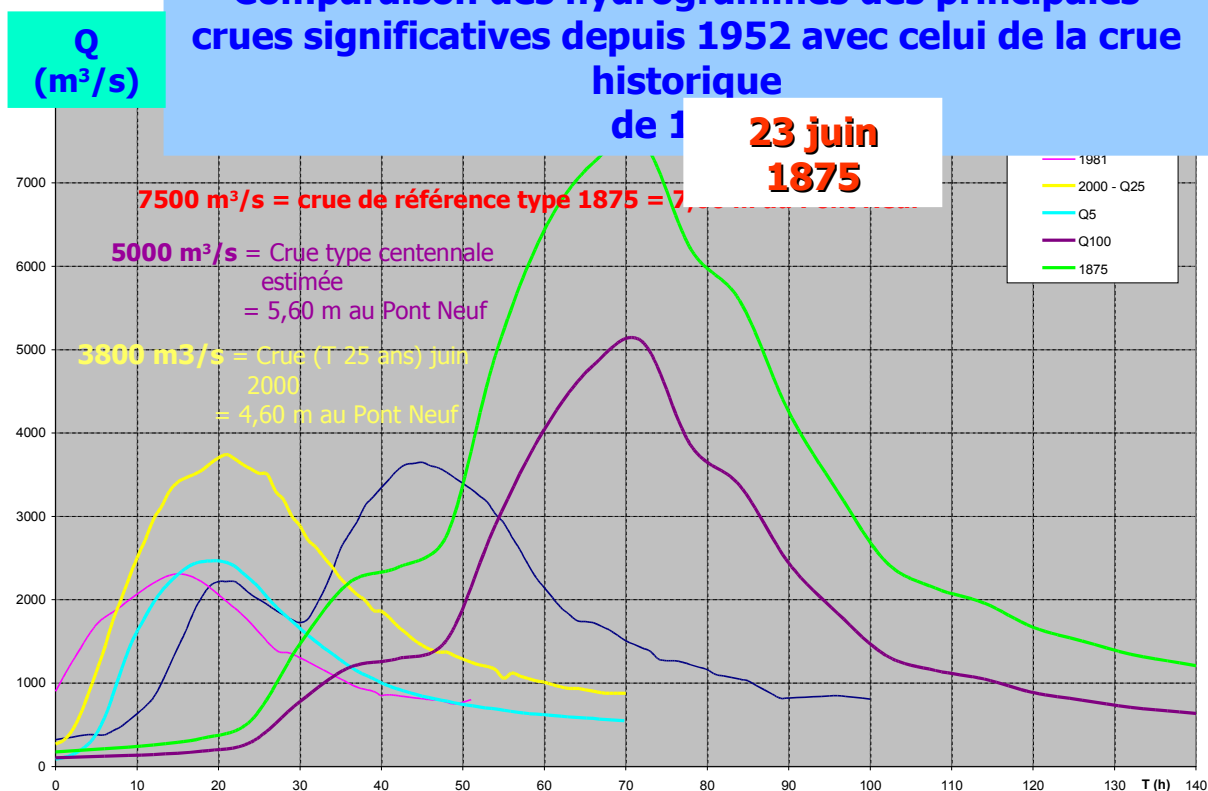
La mémoire du risque : la crue historique de 1875



23 juin 1875
Pont Neuf au pic de crue
(AMT Gravure non datée)

Un territoire soumis à un risque de crues violentes

Comparaison des hydrogrammes des principales crues significatives depuis 1952 avec celui de la crue historique de 1875



- Un événement hydrologique d'une ampleur exceptionnelle...

- qui dévasta plusieurs quartiers en bord de Garonne ...

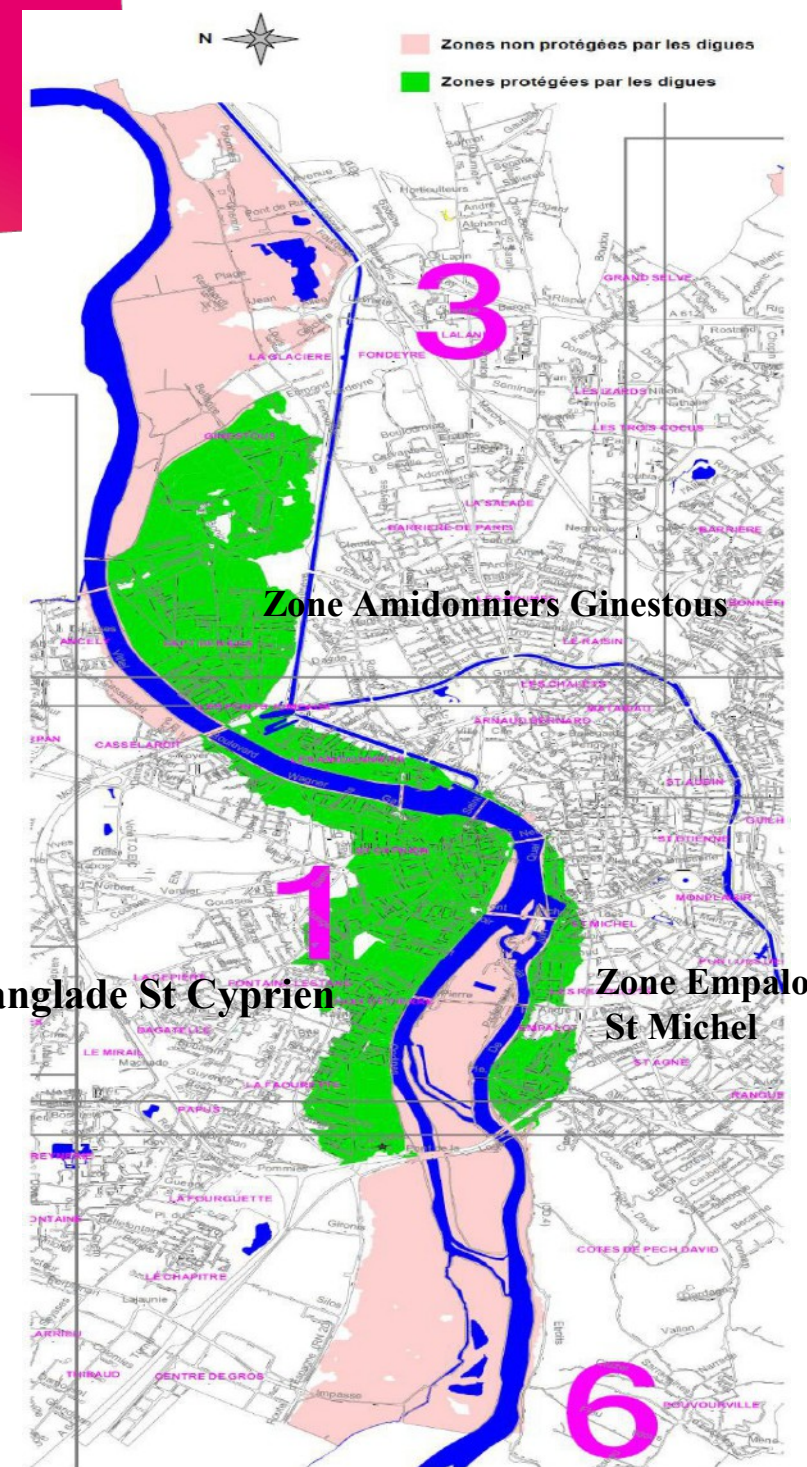
toulouse
métropole

Toulouse en grand !

CONTEXTE TERRITORIAL

Au total, c'est **16,5 km de digues** dont :

- **12,5 km** appartiennent à l'État ;
- **2,9 km** appartiennent à la Ville de Toulouse
- **1,1 km** appartiennent à d'autres exploitants



- 34 communes soumises au risque inondation
- 34 communes concernées par un PPRI approuvé ou prescrit
- Un Plan de Submersion Rapide validé en 2013
- Un Territoire à Risque Important d'Inondation appelé « TRI Toulouse »

toulouse
métropole

Toulouse en grand !

CONTEXTE REGLEMENTAIRE

Mise en œuvre de la Directive inondation

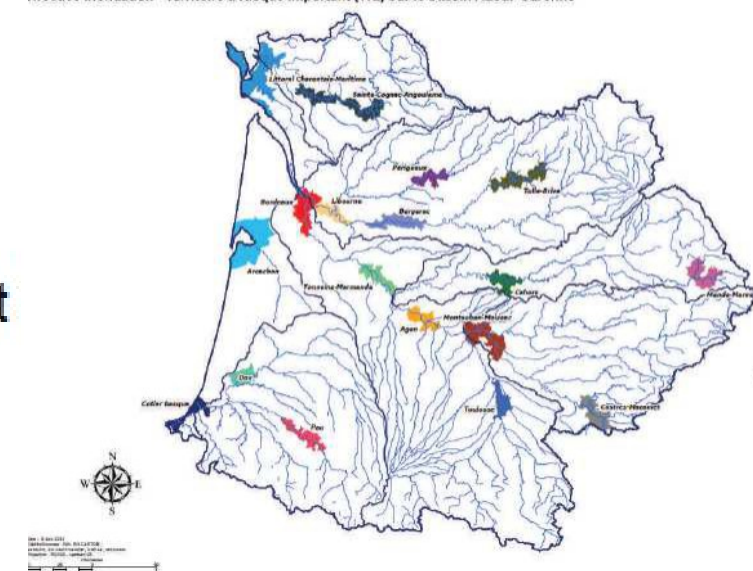
Niveau bassin

Objectifs principaux du Plan de Gestion du Risque Inondation

- ▶ Développer une gouvernance structurée et pérenne, apte à porter la stratégie locale à l'échelle territoriale adaptée
- ▶ Améliorer la connaissance et la culture du risque inondation en mobilisant tous les acteurs
- ▶ Améliorer la préparation et la gestion de crise et raccourcir le délai de retour à la normale en cas d'inondation
- ▶ Aménager durablement le territoire par une meilleure prise en compte du risque inondation dans le but de réduire la vulnérabilité
- ▶ Gérer les capacités d'écoulement et restaurer les zones d'expansion des crues pour ralentir les écoulements
- ▶ Améliorer la gestion des ouvrages de protection

La carte des territoires à risques d'inondations (TRI) retenus

Directive Inondation - Territoire à Risque Important (TRI) sur le bassin Adour-Garonne



Bassin hydrographique Adour-Garonne

toulouse
métropole

toulouse en grand !

CONTEXTE REGLEMENTAIRE

Mise en œuvre de la Directive inondation

4 EPCI
12 communes

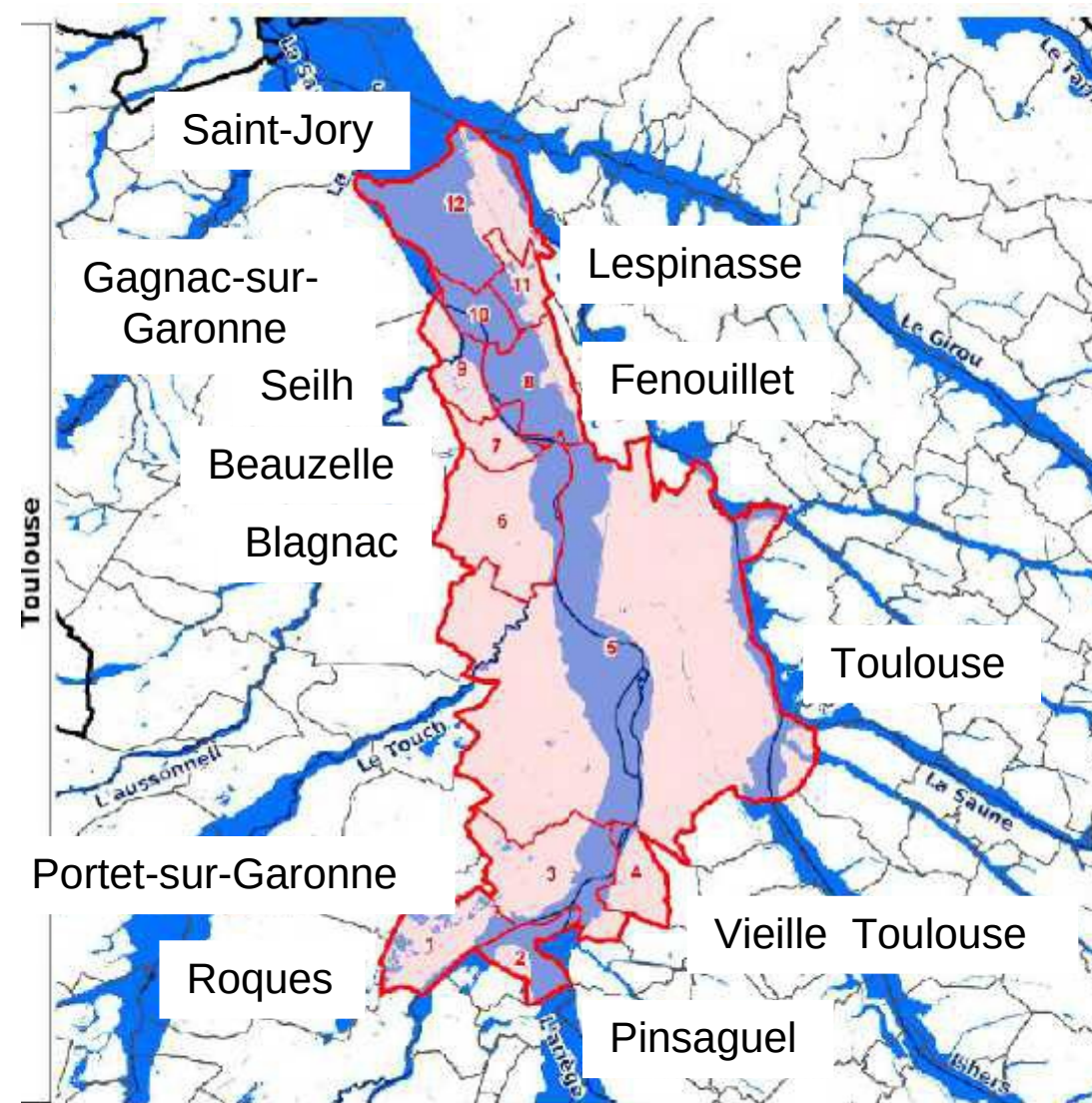
Toulouse Métropole
8 communes

Niveau TRI



Elaboration d'une stratégie locale pour protéger le « TRI Toulouse »

Obligatoire pour fin 2016



toulouse
métropole

Toulouse en grand !

OBJECTIFS DE LA DEMARCHE

Pour répondre aux obligations réglementaires

Toulouse Métropole lance une étude pour :

- réaliser un diagnostic sur la vulnérabilité du territoire au risque inondation,
- élaborer une stratégie métropolitaine de gestion et prévention des inondations



Démarrage du diagnostic : janvier 2016

Fin de l'étude : janvier 2017



Alimentera la stratégie locale obligatoire pour fin 2016

Directive Inondation



PGRI 2016-2021

GEMAPI



Loi du 27 janvier 2014 de modernisation de l'action publique territoriale et d'affirmation des métropoles

LE VOLET GEMAPI

GESTION DES MILIEUX AQUATIQUES
ET PREVENTION DES INONDATIONS

toulouse
métropole

Toulouse en grand !

MISSIONS DU DIAGNOSTIC

- **Mission 1 – Analyse de la vulnérabilité du territoire : diagnostic**
 - Analyse urbaine à l'échelle de la Métropole
 - Caractérisation de l'aléa
 - Analyse des enjeux en zone inondable
 - Identification et caractérisation des enjeux majeurs; des enjeux dynamiques
 - Estimation du coût des dommages (TRI Garonne)
 - Vulnérabilité en cas de rupture de digue
 - Analyse des moyens de prévention et de protection existants
 - Analyse des réponses au questionnaire aux communes et des attentes
- **Mission 2 – Elaboration d'une stratégie de prévention et de gestion du risque inondation**
 - Définir des orientations d'aménagement pour améliorer la résilience territoriale
 - Définir la stratégie métropolitaine de prévention et de gestion des inondations

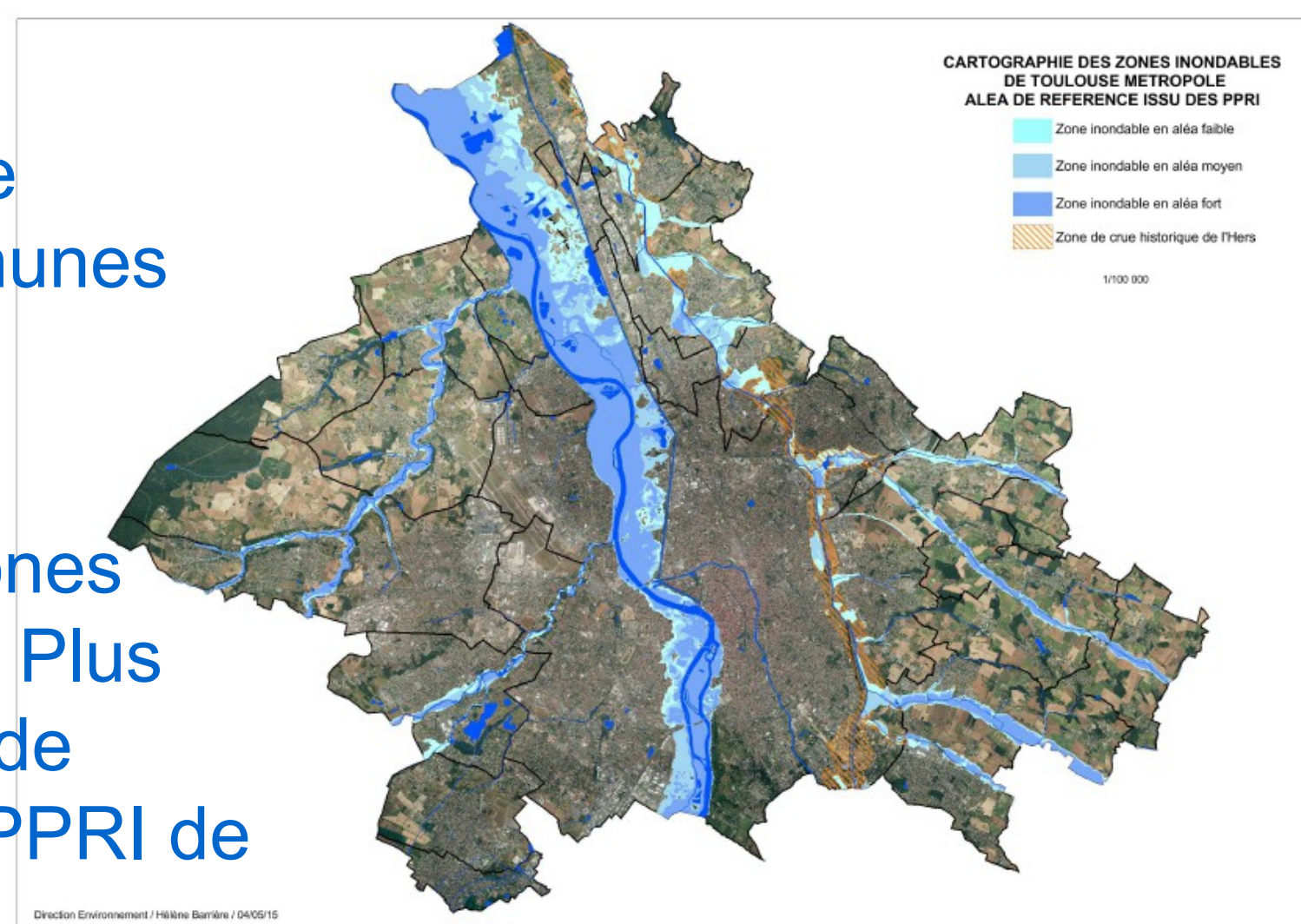
MISSIONS DU DIAGNOSTIC

Choix des périmètres d'intervention

Périmètre d'étude : territoire de Toulouse Métropole + 4 communes du TRI

Périmètre 2 : ensemble des zones inondables correspondant aux Plus Hautes Eaux Connues, crues de référence, de l'ensemble des PPRI de Toulouse Métropole

Périmètre 3 : « TRI Toulouse »

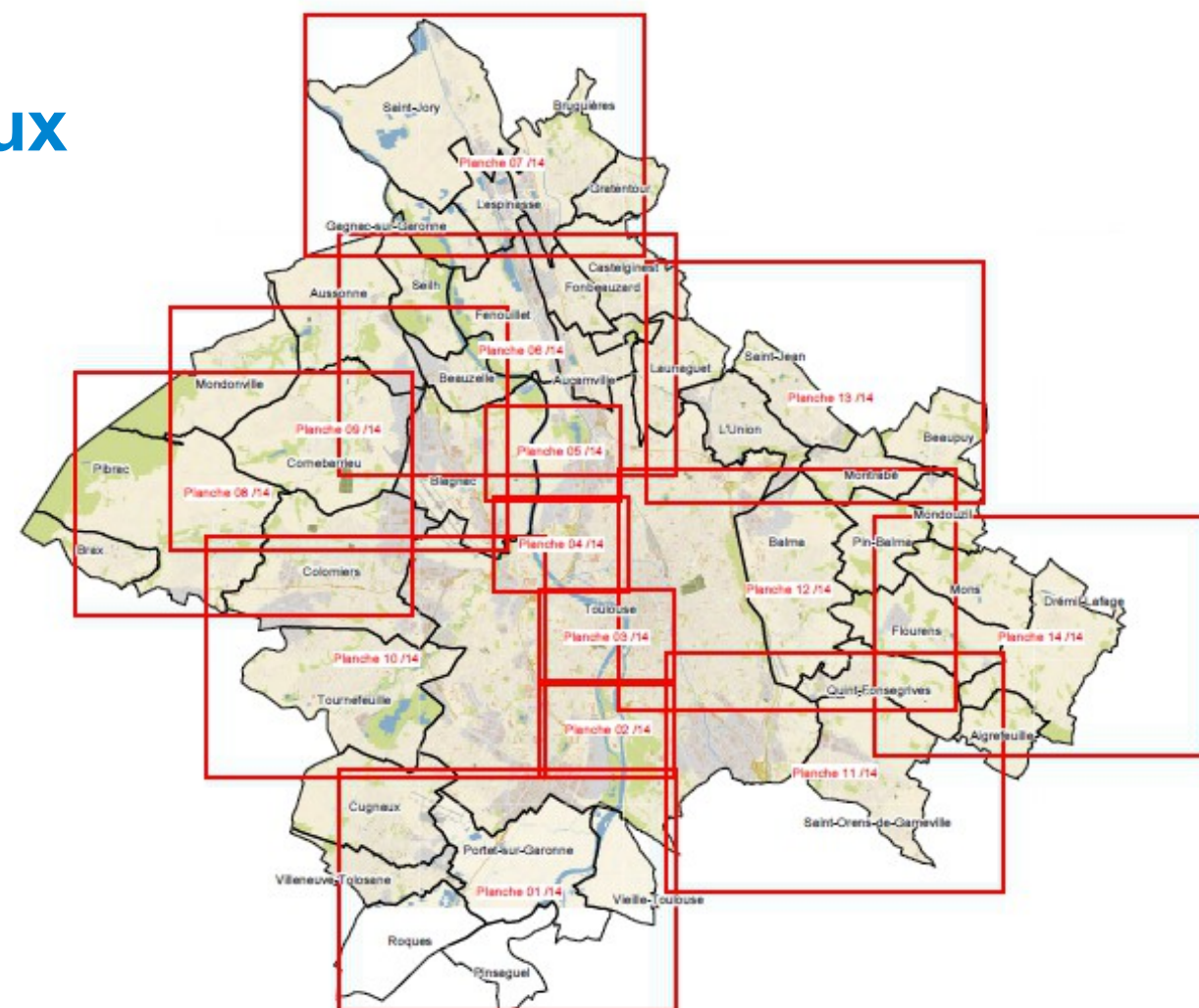


MISSIONS DU DIAGNOSTIC

Caractérisation des enjeux

Thèmes des cartographies des enjeux

- A – Population permanente
- B – Activités économiques
- C – Bâtiments publics, ERP sensibles, culture et patrimoine
- D – Réseaux de transport
- E – Réseaux et infrastructures techniques
- F – Projets urbains
- G – Gestion de crise



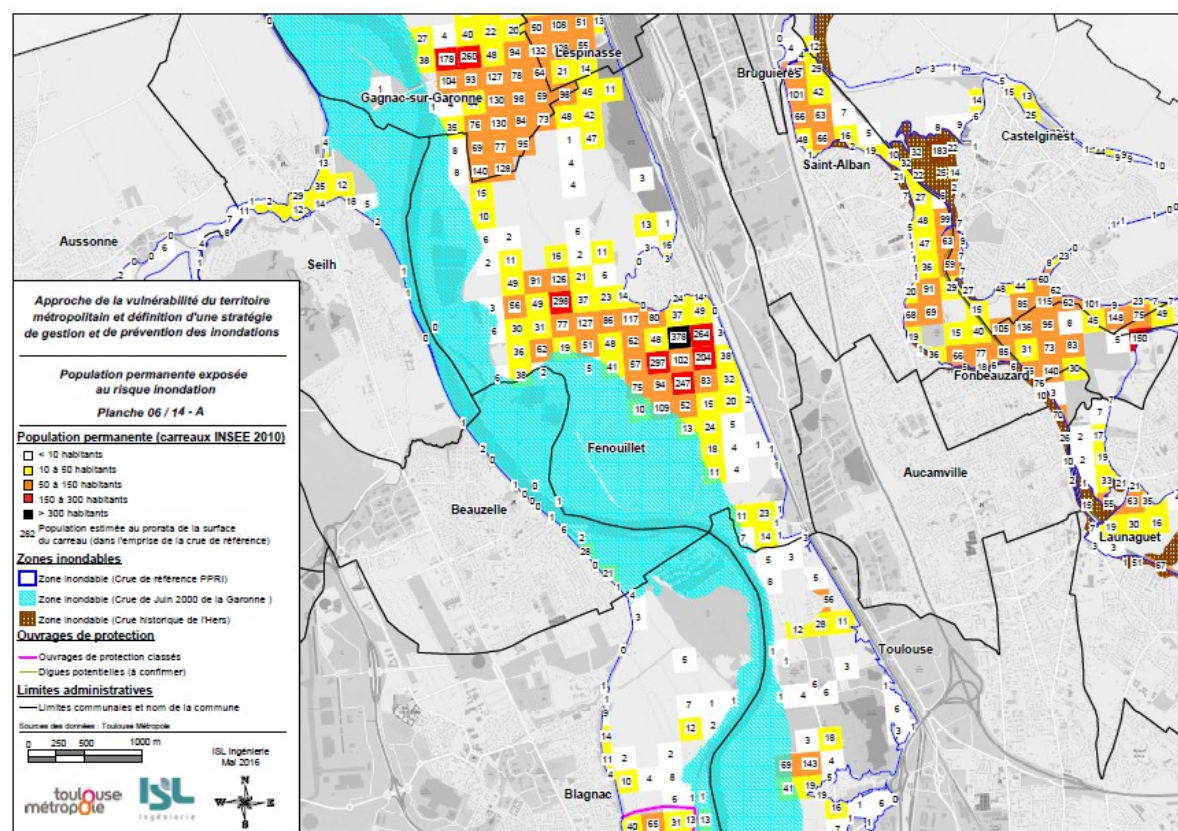
Découpage en 14 planches

Identification des enjeux majeurs

PREMIERS RESULTATS

Population permanente (crue de référence PPRI)

	Total	Zones protégées par digues classées	Crue historique de l'Hers	Hors zones protégées et crue historique Hers
Total	86 000	45 700	2 600	37 700
Toulouse Métropole	81 700	45 700	2 600	33 400
TRI Garonne	65 000	45 700	-	19 200



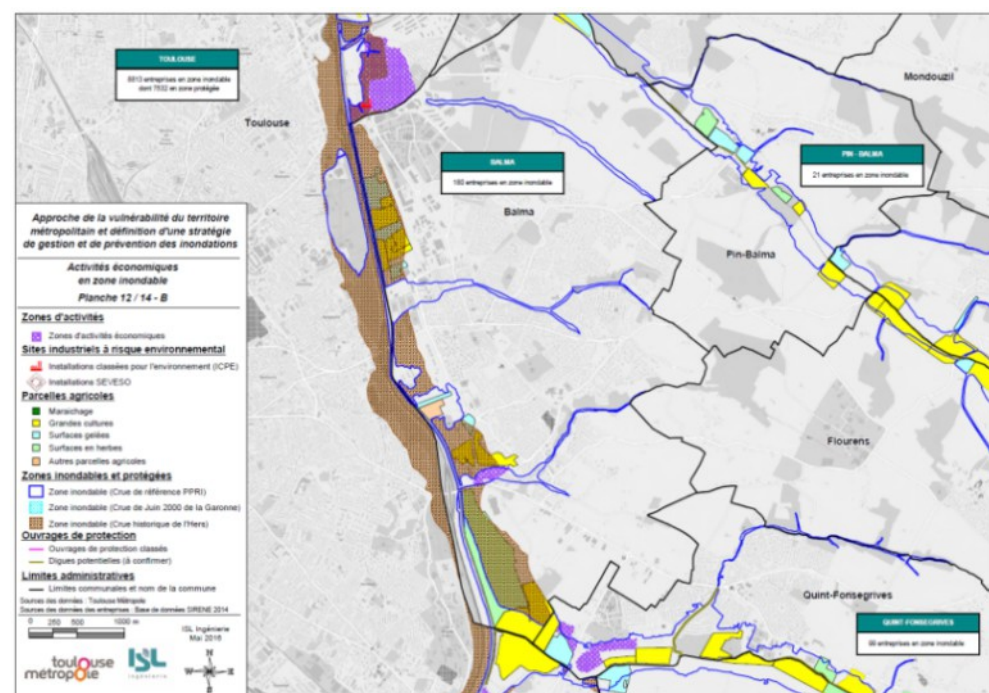
toulouse
métropole

Toulouse en grand !

PREMIERS RESULTATS

Activités économiques (crue de référence PPRI)

Nombre d'entreprises	Total	Zones protégées par les digues classées	Crue historique de l'Hers (hors crue centennale)	Hors zones protégées et crue historique de l'Hers
Total	12 600	7 600	1 000	4 000
Toulouse Métropole	11 200	7 600	1 000	2 600
TRI Garonne	9 000	7 600	-	1 400



22 zones d'activités économiques
35 ICPE A/E dont 1 SEVESO
2700 ha de surface agricole

toulouse
métropole

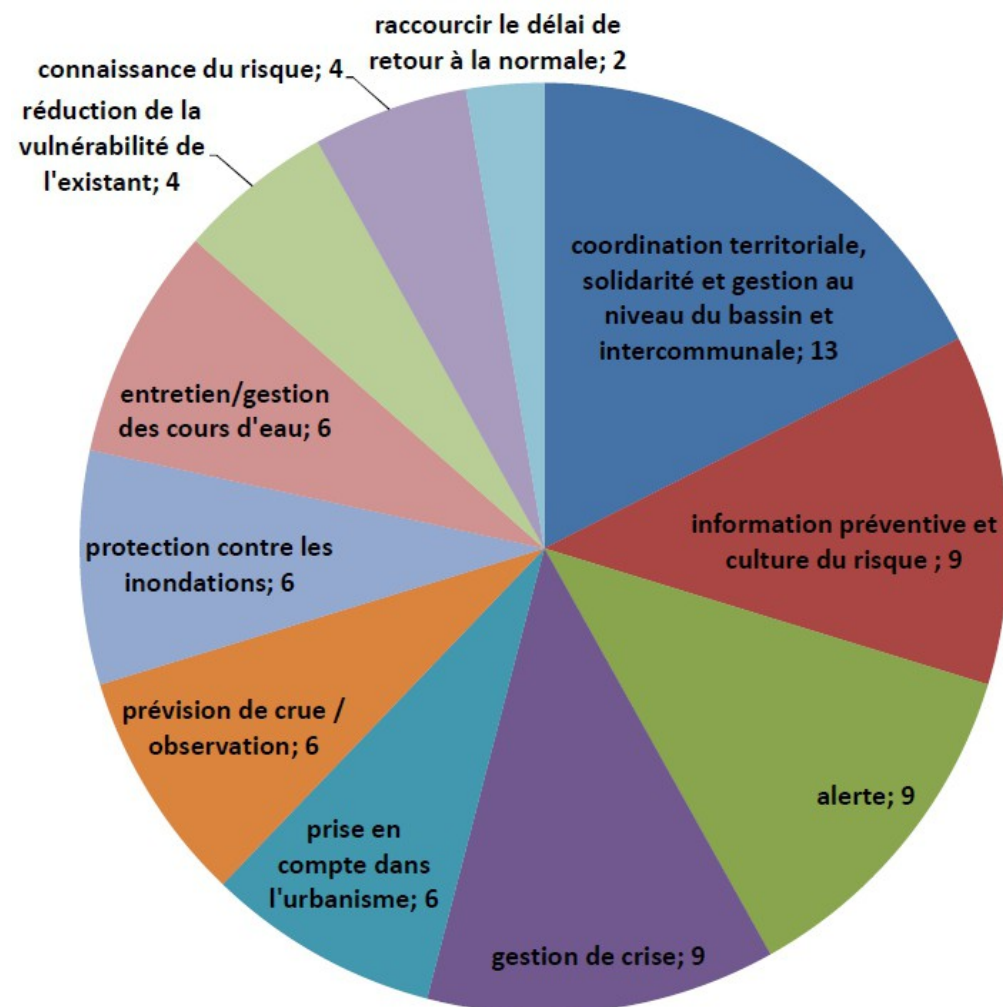
Toulouse en grand !

DEMARCHE DE CONCERTATION



Enquête auprès des 41 communes

Attentes sur la stratégie



Réunion de concertation

Réunion plénière

- Contexte réglementaire
- Culture du risque : vulnérabilité – résilience
- Résultats du diagnostic

Organisation d'ateliers

Table N°1 = culture du risque

Table N°2 = préparation et gestion de crise, retour à la normale

Table N°3 = aménagement du territoire et réduction de la vulnérabilité

Table N°4 = capacités d'écoulement et gestion des ouvrages

Table N°5 = responsabilités et rôles de chacun

toulouse
métropole

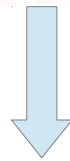
Toulouse en grand !

Zoom sur la gestion intégrée du risque dans la planification urbaine

A l'échelle du SCOT GAT

POLARISER, RELIER

ACCUEILLIR, MAÎTRISER,



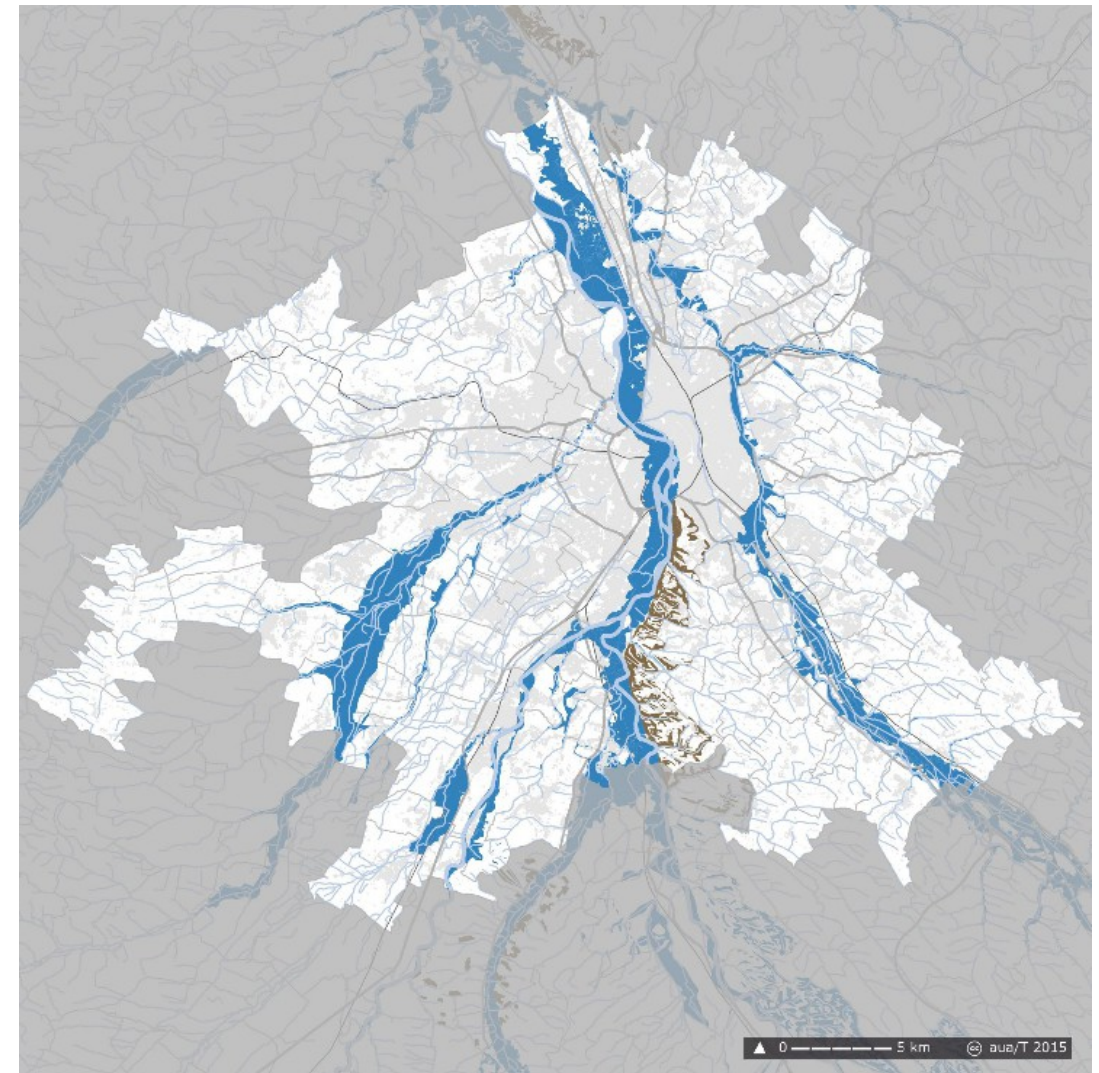
PRISE EN COMPTE DES RISQUES

Évolution de la prise en compte du risque lié aux inondations : au-delà de la « lutte contre » passer au « vivre avec »

Culture du risque →

La réduction de la vulnérabilité des personnes et des biens, face au risque inondation, par :

- La maîtrise de l'urbanisation
- La gestion des eaux de ruissellement en zone urbaine
- La préservation des champs d'expansion des crues et la prise en compte du cycle naturel de l'eau

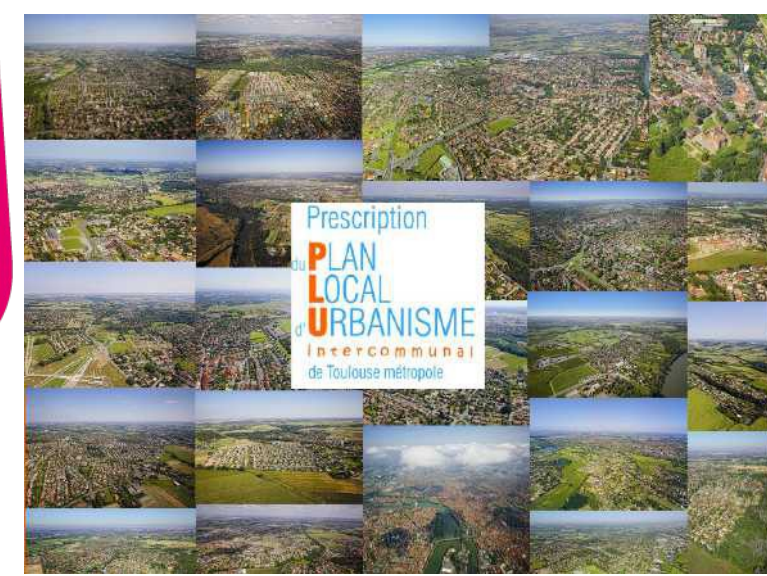


■ PPRn monorisque inondation et multirisques
■ PPR monorisque mouvement de terrain

toulouse
métropole

Toulouse en grand !

Zoom sur la gestion intégrée du risque dans la planification urbaine A l'échelle du PLUiH



Prescription du PLU intercommunal de Toulouse Métropole le 9 avril 2015

Pour une métropole résiliente :

Vulnérabilité des personnes et du territoire

Prise en compte des nuisances, des risques et de la santé

Atelier Cohésion

Enjeu 1 Agir pour la maîtrise de l'impact des activités humaines

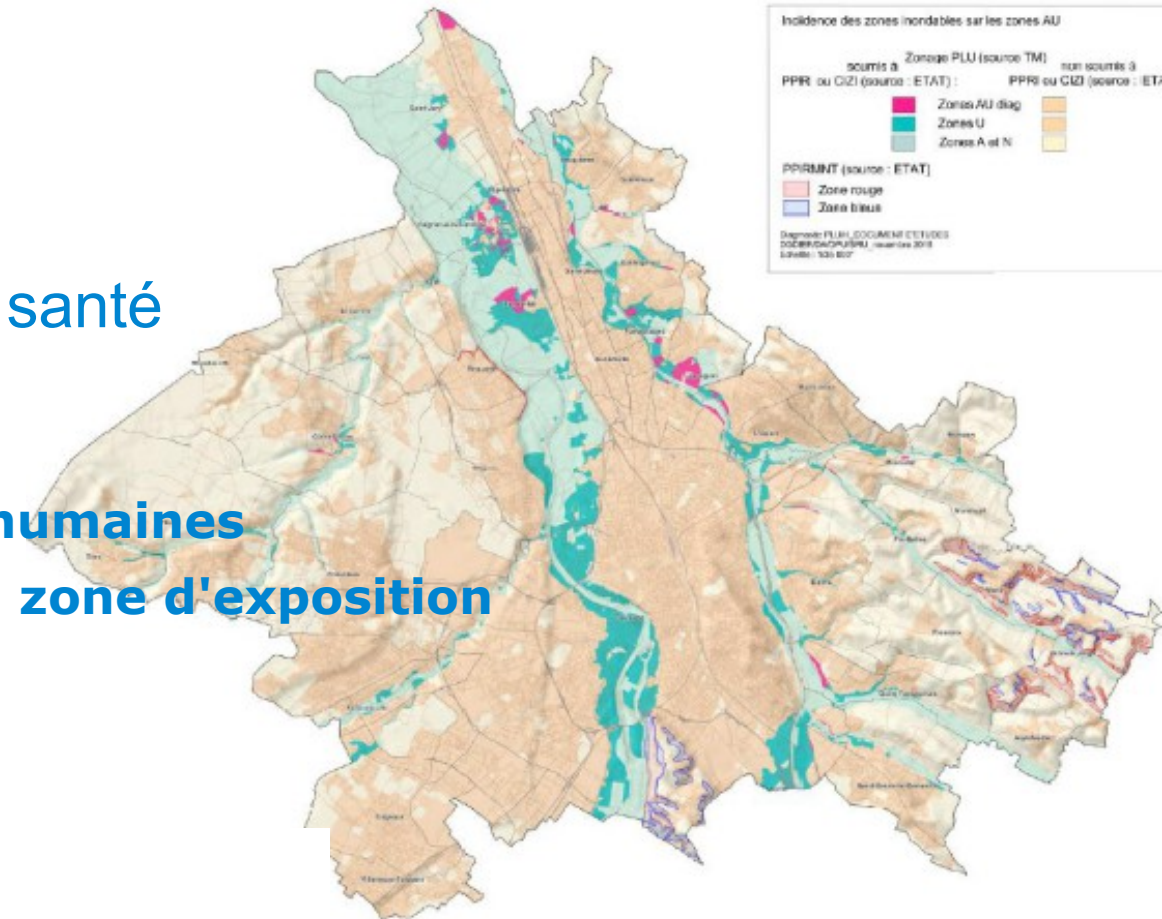
Enjeu 2 Agir pour diminuer le nombre de personnes en zone d'exposition

Éviter le développement dans les zones exposées

Enjeu 3 Agir en faveur de la prévention des risques

Préserver les champs d'expansion des crues

Développer un urbanisme résilient pour adapter la ville aux inondations



————— Culture du risque —————>

toulouse
métropole

Toulouse en grand !

« Tout seul on va plus vite, ensemble on va plus loin »



LE RISQUE INONDATION EST UNE PROBLEMATIQUE D'AMENAGEMENT DU TERRITOIRE

MERCI DE VOTRE ATTENTION



Liberté • Égalité • Fraternité
RÉPUBLIQUE FRANÇAISE



toulouse
métropole

Toulouse en grand !