

Les données milieux aquatiques



➤ Quelles sont les données disponibles sur notre site ?

Les données disponibles sur notre site abordent différentes thématiques :

- Hydromorphologie et continuité
 - cartes de l'état des lieux 2013 du SDAGE représentant la pression hydromorphologique ;
 - cartographie des cours d'eau du bassin Seine-Normandie classés en application de l'article L.214-17 du code de l'environnement ;
 - cartographie des berges des voies navigables d'Île-de-France.
- Zones humides
 - carte d'enveloppe d'alerte des zones humides d'Île-de-France ;
 - carte des zones à dominante humide du bassin Seine-Normandie ;
 - cartographie des forêts alluviales de la vallée de la Seine.
- Schéma Régional de Cohérence Ecologique (SRCE) : il identifie les principaux enjeux de préservation et de restauration des continuités écologiques. En ce qui concerne les milieux aquatiques, quatre points sont à souligner :
 - corridors et continuum de la trame bleue ;
 - secteurs de concentration des mares et mouillères ;
 - obstacles sur la trame bleue ;
 - réservoirs de biodiversité.



➤ Que nous indiquent-elles ?

Les cartes de l'état des lieux 2013 du SDAGE relative à la pression hydromorphologique représentent le risque d'altération hydromorphologique des cours d'eau. Trois composantes sont traitées plus spécifiquement : l'hydrologie, la morphologie et la continuité. Une carte de synthèse s'intéresse à l'hydromorphologie dans son ensemble.

La cartographie des berges des voies navigables d'Île-de-France renseigne sur l'état des berges. La nature des berges est précisée (naturelle ou artificielle) et l'état de la végétalisation est renseignée (absence, cordon, épaisse).

La carte d'enveloppe d'alerte des zones humides d'Île-de-France représente les zones potentiellement humides. Elles sont réparties en cinq classes selon leur probabilité de présence. Cette carte peut être utilisée par les acteurs qui souhaitent connaître la probabilité de présence des zones humides sur leur territoire. En complément, il peut être intéressant de se référer aux cartographies des zones humides qui peuvent être réalisées dans les SAGE.



La plaquette « La restauration de la continuité des cours d'eau d'Île-de-France » et la fiche outil « Où trouver les données sur les zones humides ? » sont également disponibles sur le site internet de la DRIEE.

EAU ET MILIEUX AQUATIQUES

Données qualité des cours d'eau et des milieux aquatiques en Ile-de-France

Zones humides



Chemin d'accès

OU

Hydromorphologie



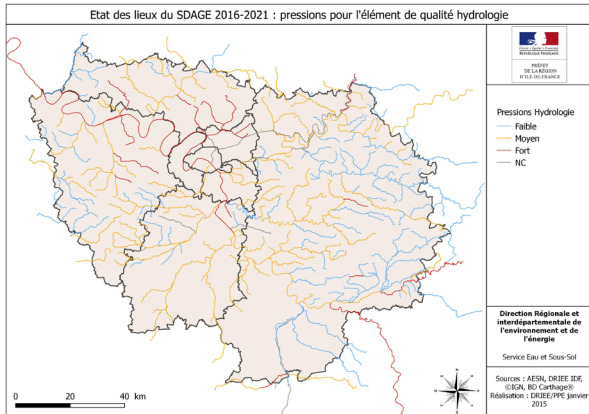
Chemin d'accès

➤ Sous quelle forme se présentent-elles ?

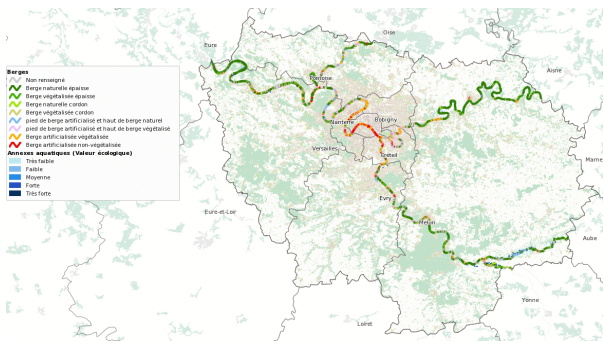
Les données se présentent majoritairement sous forme de cartes.

Hydromorphologie et continuité

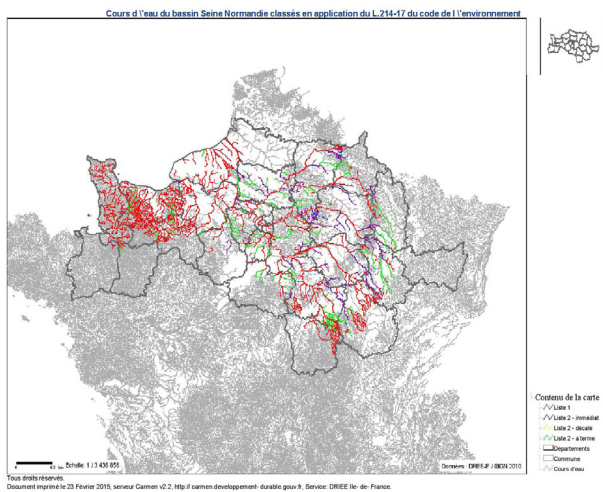
Risques d'altérations hydromorphologiques des cours d'eau



Cartographie des berges



Cartographie des cours d'eau du bassin Seine-Normandie classés en application de l'article L.214-17 du code de l'environnement.

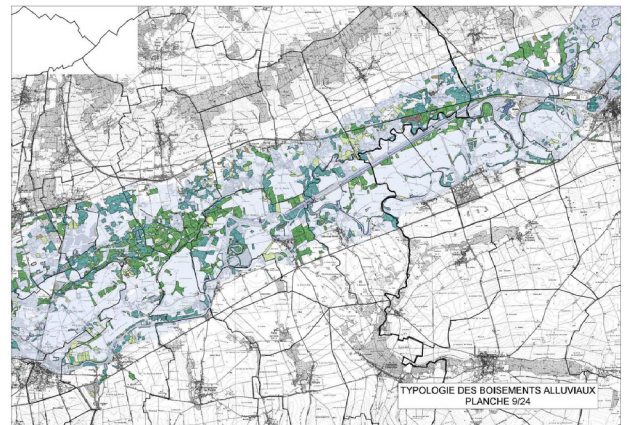


Zones humides

Enveloppes d'alerte des zones humides



Forêts alluviales



Carte des zones à dominante humide du bassin Seine-Normandie

