

PLAN
Seine



{BnF | Bibliothèque nationale de France

Délégation de Bassin Seine-Normandie

Séminaire sur la culture du risque inondation du bassin Seine-Normandie

Le 6 juin 2018

Témoignage : Le plan de sauvegarde des collections à la BnF
Céline Allain, BnF, Coordinatrice du plan de sauvegarde des collections



Le plan de sauvegarde des collections de la BnF

LE DOMAINE DU RISQUE

Le site François-Mitterrand



- Zone inondable PPRI
- Caves inondées
- Fragilité électrique

Le site de l'Arsenal



- Zone inondable PPRI
- Caves inondées
- Fragilité électrique

Principes généraux de protection

Site François-Mitterrand

- Site est inaccessible en cas de crue de type 1910
- Le bâtiment constitue une enveloppe protectrice
- Renforcement de la protection en cas de crue

Site de l'Arsenal

- Site est inaccessible en cas de crue de type 1910
- Le site est réputé inondable
- Évacuer les collections dans les parties hautes

Un plan d'évacuation formalisé

Reconditionnement des collections
pour en faciliter l'évacuation



Évacuation et stockage des collections



Sensibiliser – Des moyens d'action visibles



Sensibiliser - Fiches pratiques sur l'intranet

■ Découverte d'un sinistre : étapes à suivre

1 - Alerte

- Appeler le PC de sécurité (voir les contacts utiles ci-contre).

Tout incident, même mineur, doit être porté à la connaissance du PC de sécurité :

- alerter la Coordination du plan de sauvegarde des collections sur le bip (60 00) ;
- informer ses responsables directs, directeur de département, adjoint, responsable de conservation ;
- en attendant l'arrivée des secours, apporter le [matériel de première approche](#) pour la sauvegarde des collections. Des dépôts réservés à ce matériel sont situés à proximité des magasins et des salles de lecture (voir le [contenu type d'un dépôt du plan de sauvegarde des collections](#)).

La sécurité des personnes est la première priorité. Si l'ordre d'évacuation des agents est donné, il faut se conformer aux [consignes données par les guides et serre-files](#). Les collections ne sont pas évacuées à ce stade.

Consignes particulières pour les salles de lecture

Le président de salle procède à la mise en sûreté des documents empruntés pendant que le guide et le serre-file orientent les lecteurs vers la sortie de secours.

Cette opération ne doit pas retarder l'évacuation des personnes, mettre en danger le président de salle ou le serre-file. Le président de salle évacue dès que le serre-file lui en donne la consigne.

Les actions décrites ci-dessous s'appliquent une fois que l'autorisation a été donnée par les services de secours.

2 - Protection des collections

Les [premières mesures conservatoires](#) consistent à :

- protéger les collections au moyen de bâches. Elles sont conservées dans les [dépôts](#) du Plan d'urgence ;
- évacuer l'eau, l'humidité pour [stabiliser les conditions environnementales](#) dans la zone sinistrée et ainsi éviter les effets secondaires du sinistre, comme la prolifération de micro-organismes (infestation). Contacter la Coordination du Plan de sauvegarde pour la mise en place du matériel pour la correction de l'environnement.

3 - Évacuation des collections touchées

Les collections humides ou mouillées doivent être évacuées le plus rapidement possible. Elles sont envoyées directement vers l'atelier du Plan de sauvegarde situé au niveau A2 sous la tour T1. Afin de préserver les collections non affectées, aucun traitement même de petites quantités de collections ne peut être réalisé dans les magasins. Ne jamais envoyer de document à traiter sans avoir préalablement organisé l'envoi avec la Coordination du Plan de sauvegarde.

- > [Crue de la Seine, Mise en sécurité du bâtiment, Exercice BSPP/DMT](#)
- > [Céline Allain, Philippe Vallas, "Garder les collections en vie": L'inondation du 12 janvier 2014 à la BnF, un enseignement pour](#)

CONTACTS UTILES

En cas d'urgence
30 + 600 (n° abrégé depuis un poste fixe)
Bip : 60 00
06 21 65 33 57

Pour une information relative au plan d'urgence : [Céline Allain](#) au 50 17

PC de sécurité :

- Site François-Mitterrand : 4000
- Site Richelieu : 7000
- Site Bussy-Saint-Georges : 18
- Site Sablé-sur-Sarthe : 18
- Bibliothèque de l'Arsenal : 18
- Bibliothèque-musée de l'Opéra : 318

Numéro d'urgence pour les personnes sourdes ou malentendantes : 114

Sensibiliser – Communiqués de la direction



41^e COMPAGNIE

Rubrique : Vie pratique > Maintenance et travaux

Date de publication : ven, 02/12/2016 - 17:37

Extrait : Site François-Mitterrand: exercice **crue** / inondation 06/12/16 Actualités Maintenance et travaux ... un exercice **crue** / inondation afin de tester la mise en œuvre des dispositifs techniques de ... protection du site en cas de **crue**. Cet exercice sera sans impact particulier pour l'activité du site, ...

■ [Communiqué de la direction : plan de protection contre les inondations](#)



Rubrique : L'établissement

Date de publication : jeu, 02/06/2016 - 12:52

Extrait : ce plan sont définis quatre niveaux d'alerte. Le niveau 1 correspond à un niveau de **crue** de 3,20 m, ... le niveau 2 à un niveau de **crue** de 4,30 m, le niveau 3 à 5,30 m et le niveau 4 qui détermine un ... niveau de **crue** à 6,30 m. L'alerte a été activée au niveau 2 le 1^{er} juin à 15h00, ce qui implique ...

■ [Site François-Mitterrand : fermeture temporaire de la sortie du parking du personnel](#)



Rubrique : Vie pratique

Date de publication : ven, 31/03/2017 - 10:25

Extrait : de la BnF en cas de **crue**, l'accès à la sortie du parking du personnel vers la rue Aron sera ...

■ [Site François-Mitterrand : retour sur l'exercice Sequana 2016](#)



Rubrique : L'établissement > L'établissement > Prévention et protection

Date de publication : ven, 18/03/2016 - 08:46

Extrait : de l'exercice Sequana 2016 simulant une **crue** majeure en Île-de-France. À cette occasion, les ... à l'exploitation dégradée du site en cas de **crue** majeure pour une durée d'une dizaine de jours. Ce premier ...

■ [Communiqué de la direction : plan de protection contre les inondations, fermeture des sites François-Mitterrand et Arsenal](#)



Rubrique : L'établissement

Date de publication : ven, 03/06/2016 - 14:36

Extrait : l'atteinte du niveau 3 hier soir et la montée de la **crue** de la Seine à 6 m à 13h. En conséquence, les sites ...

■ [Communiqué de la direction : plan de protection contre les inondations, fermeture au public des sites François-Mitterrand et Arsenal](#)



Rubrique : L'établissement

Date de publication : jeu, 02/06/2016 - 19:44

Extrait : contre les inondations (PPCI) de la BnF prévoit qu'en cas d'atteinte du niveau 3 (**crue** de 5,30 ... mobilisée en permanence pendant toute la durée de la **crue**. Il est rappelé que les collections de la BnF ne ...

■ [Communiqué de la direction : informations complémentaires : fermeture des sites François-Mitterrand et Arsenal](#)

Se former, s'entraîner

La formation interne est
déclinée en 5 modules :

1. Sensibilisation
2. Premiers gestes
3. Chefs d'équipe – Évacuation
4. Chefs d'équipe – Traitements
5. Mises en situation



Former les bibliothèques partenaires

- **Rédaction et mise en pratique**

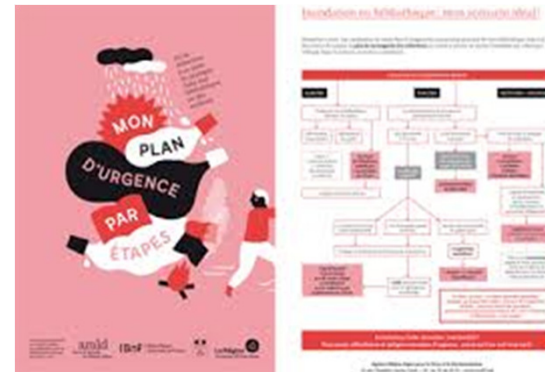
- 2 jours
- Réseau de coopération de la BnF
- 2 sessions par an

- **Premiers gestes**

- 1 journée
- Sur le site de la BnF

Un exemple de réalisation :

Le guide « Mon plan d'urgence par étapes »



Une ressource proposée par l'ARALD, réalisée en collaboration avec la BnF

<https://auvergnerrhonealpes-livre-lecture.org/articles/mon-plan-d-urgence-par-etapes-de-sa-redaction-a-sa-mise-en-pratique-dans-une-bibliotheque-ou-des-archives>

Se souvenir

- Des retours d'expérience formalisés
- Des procédures précises et actualisées
- Une liste des incidents et des moyens engagés
- La mémoire des agents

Le plan de sauvegarde des collections de la BnF

LE DOMAINE DE L'INCERTITUDE

Les biais du jugement

- L'incrédulité
- L'absence de témoignages attestant de la présence d'eau en cas de crue à l'Arsenal
- L'assurance d'une bonne maîtrise
- 2016 et 2018 : des épisodes de crue différents

Le dispositif de gestion de crise, levier

- La veille
- L'organisation humaine :
 - Alerte et mobilisation
 - Coordination
 - Décision
 - Communication
- Le caractère collectif implique une communication précise et sans ambiguïté

Merci de votre attention

celine.allain@bnf.fr