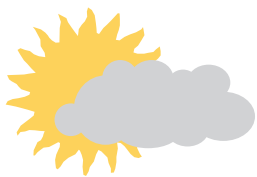
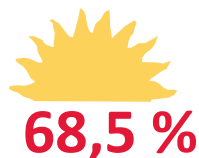


## Circonstances des accidents



**80,1 %**  
des accidents ont eu lieu avec des conditions atmosphériques normales (sans pluie, neige...).

**76,8 %**  
des accidents ont eu lieu sur une route sèche.



**68,5 %**  
des accidents ont eu lieu de jour.

**19,9 %**  
des accidents ont eu lieu de nuit avec un éclairage public allumé.



## La répartition des accidents selon le jour de la semaine

Les accidents se produisent le plus souvent le **lundi**  
**8,7** accidents/jour

et le **vendredi**  
**9,7** accidents/jour

## Âge et catégories des tués en 2015 et comparatif avec 2014

La baisse du nombre de personnes tuées à deux-roues motorisés en 2015 (- 9) a été exactement compensée par une augmentation du nombre de piétons tués (+ 9).

Le nombre de personnes tuées dans la tranche d'âge 15-24 ans baisse fortement (- 6) alors qu'il augmente pour les tranches 25-44 (+ 4) et 45-64 ans (+ 4).

	0 - 14 ans	15 - 24 ans	25 - 44 ans	45 - 64 ans	65 ans et plus	Total 2015	Total 2014	Différence 2015 / 2014
	1	1	3	8	9	22	13	+ 9
			1			1	0	+ 1
			1			1	5	- 4
		2	3	2		7	12	- 5
			5	1		6	7	- 1
Total 2015	1	3	13	11	9	37	37	0
Total 2014	2	9	9	7	10	37		
Différence 2015 / 2014	- 1	- 6	+ 4	+ 4	- 1	0		

**SÉCURITÉ ROUTIÈRE**  
**TOUS RESPONSABLES**

Observatoire Départemental de Sécurité Routière  
21/23 rue Miollis  
75732 PARIS cedex 15  
odsr-93.driea-if@developpement-durable.gouv.fr



## DRIEA-IF

Service  
Sécurité des  
Transports

Observatoire  
Départemental  
de Sécurité  
Routière

Seine-St-Denis

## Bilan 2015

*des accidents corporels  
de la circulation routière  
dans la Seine-Saint-Denis*



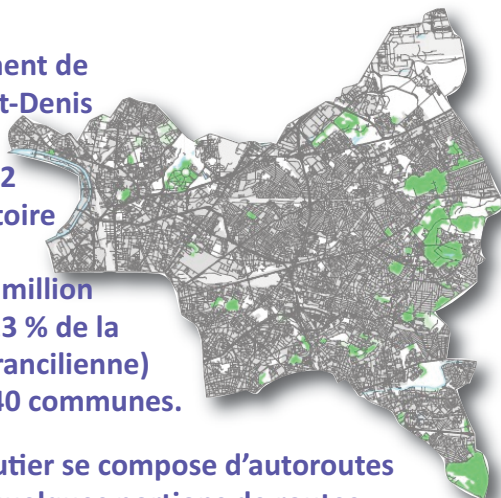
Direction régionale et interdépartementale de l'équipement  
et de l'aménagement d'Île-de-France  
Unité territoriale de la Seine-Saint-Denis



PRÉFET DE LA  
SEINE-SAINT-DENIS

## Caractéristiques de la région

Le département de la Seine-Saint-Denis s'étend sur 236,2 km<sup>2</sup> (2 % du territoire francilien) et compte 1,55 million d'habitant (13 % de la population francilienne) répartis sur 40 communes.



Le réseau routier se compose d'autoroutes (58 km), de quelques portions de routes nationales (1 km), de routes départementales (près de 350 km) et de plus de 2 000 km de voies communales.

## Les accidents, personnes tuées et blessés en 2015



Évolution en Seine-Saint-Denis :  
- 5 % d'accidents  
0 % de personnes tuées  
- 3,4 % de blessés

Évolution en Île-de-France :  
- 1 % d'accidents  
+ 8 % de personnes tuées  
- 1,1 % de blessés



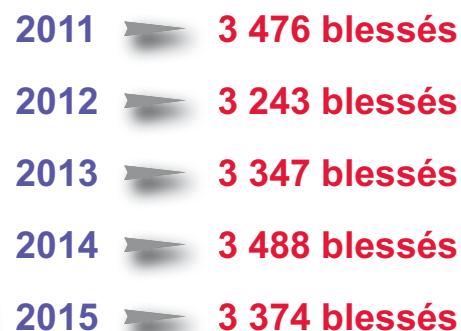
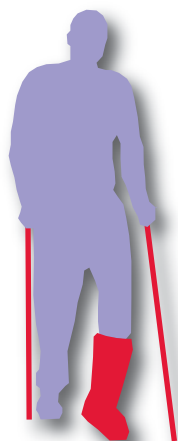
Évolution en France :  
- 2,7 % d'accidents  
+ 2,3 % de personnes tuées  
- 3,1 % de blessés

## Évolution du nombre d'accidents entre 2011 et 2015



Le nombre annuel d'accidents en Seine-Saint-Denis oscille approximativement entre 2 700 et 2 900 sur la période 2011-2015.

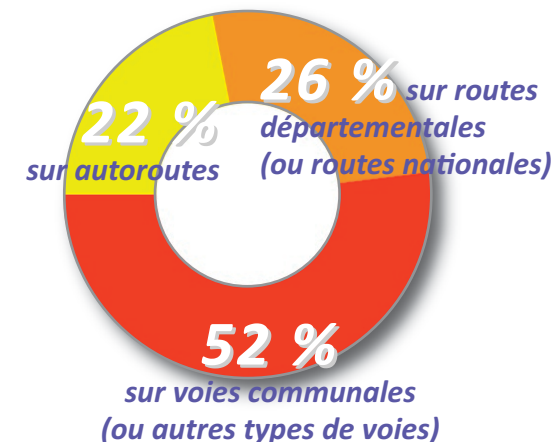
## Évolution du nombre de blessés entre 2011 et 2015



Le nombre annuel de blessés en Seine-Saint-Denis est assez constant. Il est compris entre 3 200 et 3 500 sur la période 2011-2015 sans qu'aucune tendance d'évolution ne soit perceptible (tout comme pour celui du nombre d'accidents).

## Localisation des accidents selon le type de réseau

Les 2 764 accidents se sont produits à :



Plus des ¾ des accidents se sont produits en agglomération.

## Les conflits entre types de véhicules

