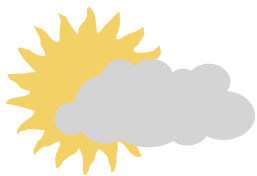
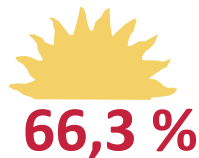


## Circonstances des accidents



**76,1 %**  
des accidents ont eu lieu avec des conditions atmosphériques normales (sans pluie, neige...).

**74,7 %**  
des accidents ont eu lieu sur une route sèche.



**66,3 %**  
des accidents ont eu lieu de jour.

**21,6 %**  
des accidents ont eu lieu de nuit avec un éclairage public allumé.

## La répartition des accidents selon le jour de la semaine

Les accidents se produisent le plus souvent le **jeudi**  
**8,9** accidents/jour

et le **vendredi**  
**8,9** accidents/jour

## Âge et catégories des tués en 2017 et comparatif avec 2016

23 personnes ont été tuées dans le Val-de-Marne durant l'année 2017, soit 4 personnes de moins qu'en 2016. Parmi eux, 5 piétons dont 3 étaient âgés de 65 ans et plus.

13 utilisateurs de deux-roues motorisés sont décédés contre 8 en 2016. De même, 5 automobilistes ont été tués contre 3 en 2016.

	0 - 14 ans	15 - 24 ans	25 - 44 ans	45 - 64 ans	65 ans et plus	Total 2017	Différence 2017 / 2016
	-	-	1	1	3	5	-9
	-	-	-	-	-	0	-1
	-	-	-	3	-	3	+2
	-	2	5	2	1	10	+3
	-	1	1	1	2	5	+2
	-	-	-	-	-	0	-1
Total 2017	0	3	7	7	6	23	
Différence 2017 / 2016	=	-4	-2	+3	-1		-4

**SÉCURITÉ ROUTIÈRE**  
**TOUS RESPONSABLES**

Observatoire Départemental de Sécurité Routière  
21/23 rue Miollis  
75732 PARIS cedex 15  
odsr-94.driea-if@developpement-durable.gouv.fr

[www.driea.ile-de-france.developpement-durable.gouv.fr](http://www.driea.ile-de-france.developpement-durable.gouv.fr)

## Bilan 2017

*des accidents corporels  
de la circulation routière  
dans le Val-de-Marne*



Direction régionale et interdépartementale de l'équipement  
et de l'aménagement d'Ile-de-France  
Unité territoriale du Val-de-Marne

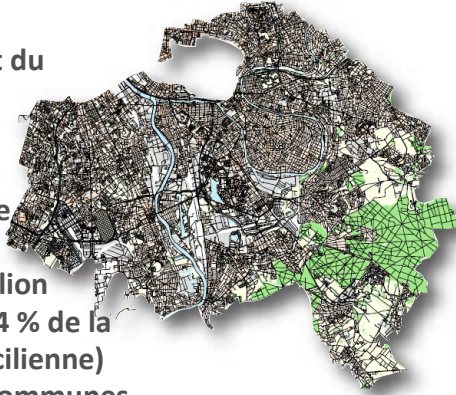


PRÉFET  
DU VAL-DE-MARNE

[www.driea.ile-de-france.developpement-durable.gouv.fr](http://www.driea.ile-de-france.developpement-durable.gouv.fr)

## Caractéristiques de la région

Le département du Val-de-Marne s'étend sur 245 km<sup>2</sup> (2 % du territoire francilien) et compte 1,37 million d'habitants (11,4 % de la population francilienne) répartis sur 47 communes.



Le réseau routier se compose d'autoroutes (52 km), de portions de routes nationales (27 km), de routes départementales (près de 422 km) et de près de 2 000 km de voies communales.

## Les accidents, personnes tuées et blessés en 2017



Évolution dans le Val-de-Marne :

= d'accidents  
- 14,8 % de personnes tuées  
- 3,3 % de blessés



Évolution en Île-de-France :

- 3,3 % d'accidents  
+ 10,4 % de personnes tuées  
- 5,7 % de blessés



Évolution en France :

+ 2,4 % d'accidents  
- 0,6 % de personnes tuées  
+ 1,8 % de blessés

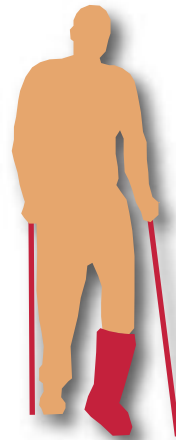
## Évolution du nombre d'accidents entre 2013 et 2017



2013	2 346 accidents
2014	2 425 accidents
2015	2 568 accidents
2016	2 721 accidents
2017	2 721 accidents

Le nombre annuel d'accidents dans le Val-de-Marne évolue de 2 300 vers 2 700 sur la période 2013-2017.

## Évolution du nombre de blessés entre 2013 et 2017

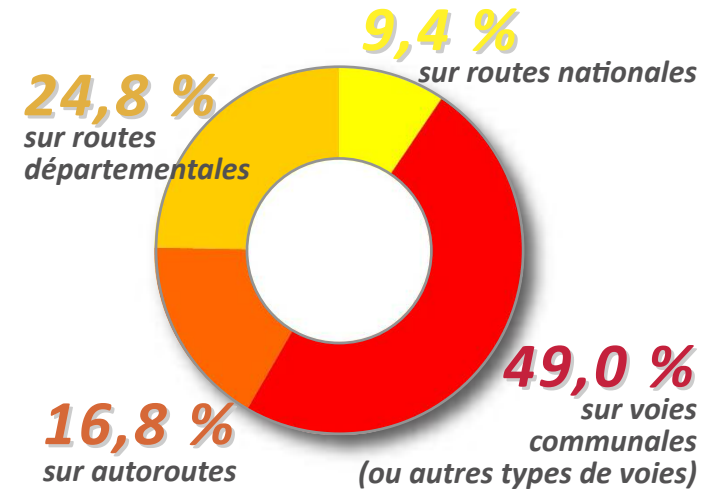


2013	2 799 blessés
2014	2 931 blessés
2015	3 059 blessés
2016	3 285 blessés
2017	3 175 blessés

Le nombre annuel de blessés dans le Val-de-Marne présente une tendance haussière sur la période 2013-2016 avant de baisser légèrement en 2017.

## Localisation des accidents selon le type de réseau

Les 2 721 accidents se sont produits :



Plus des ¼ des accidents se sont produits en agglomération.

## Les conflits entre types de véhicules

